

速度取締り指針

令和6年10月
磐田警察署

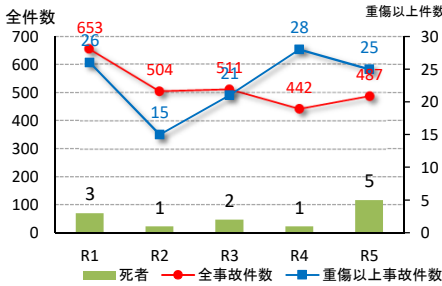
磐田警察署の速度取締り重点

重点路線	重点時間帯	区域	規制速度
県道上野部豊田竜洋線	7:00～17:00	掛塚から上野部までの間	50km/h
市道高木蛭池幹線	7:00～17:00	高木から蛭池までの間	40km/h
市道富丘藤上原線	7:00～17:00	富丘から藤上原までの間	40km/h

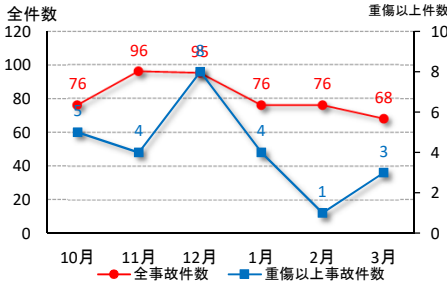
※重点路線以外の場所、時間帯であっても取締りを実施しています

管内の交通事故発生状況

過去5年における発生状況(各年度下半期)



前年度下半期の月別事故発生状況

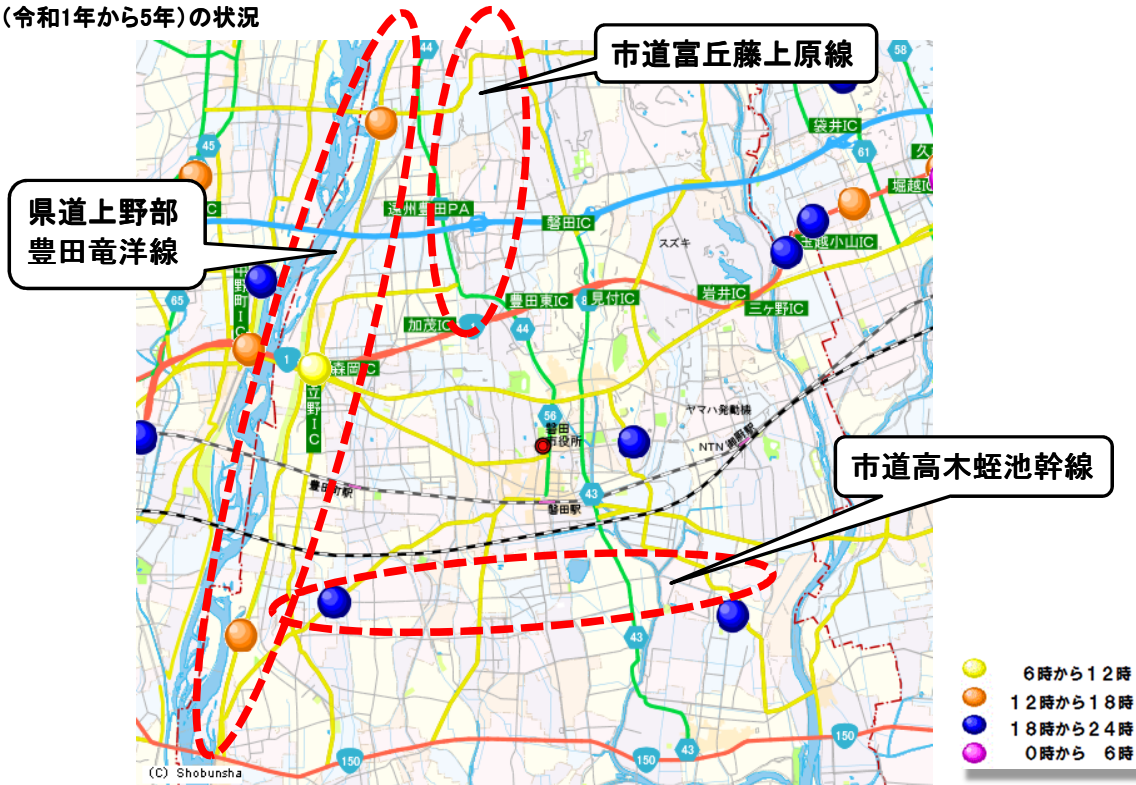


前年度下半期における交通事故発生状況

	前年度下半期	
	前年	比
件数	487	45
うち重傷事故	30	14
死者	5	4
負傷者	605	38
うち重傷者	30	1

事故起因者直前速度50km/h以上の死亡または重傷交通事故発生状況(高速道路、国道バイパスを除く)

過去5年(令和1年から5年)の状況



その他取締りの要点等

- ・ 県道上野部豊田竜洋線は天竜川東側を南北に走る交通量の多い直線道路で、高速度で走行する車両も見受けられ、過去には自動二輪車と軽自動車とが正面衝突する交通死亡事故が発生していることから、速度取締りを強化します。
- ・ 市道高木蛭池幹線は市内中心部を東西に抜ける道路であり、直線箇所が延長され、高速度で走行する車両も多いことから、速度取締りを強化します。
- ・ 市道富丘藤上原線は付近に大型ショッピングモールがあり、磐田市内はもとより、近隣市内からの来訪者も多く、同ショッピングモールには小中高生のみならず一般の方々も自転車で訪れており、高速度で走る車両と衝突した際は重傷事故に発展するおそれが高いことから、速度取締りを強化します。