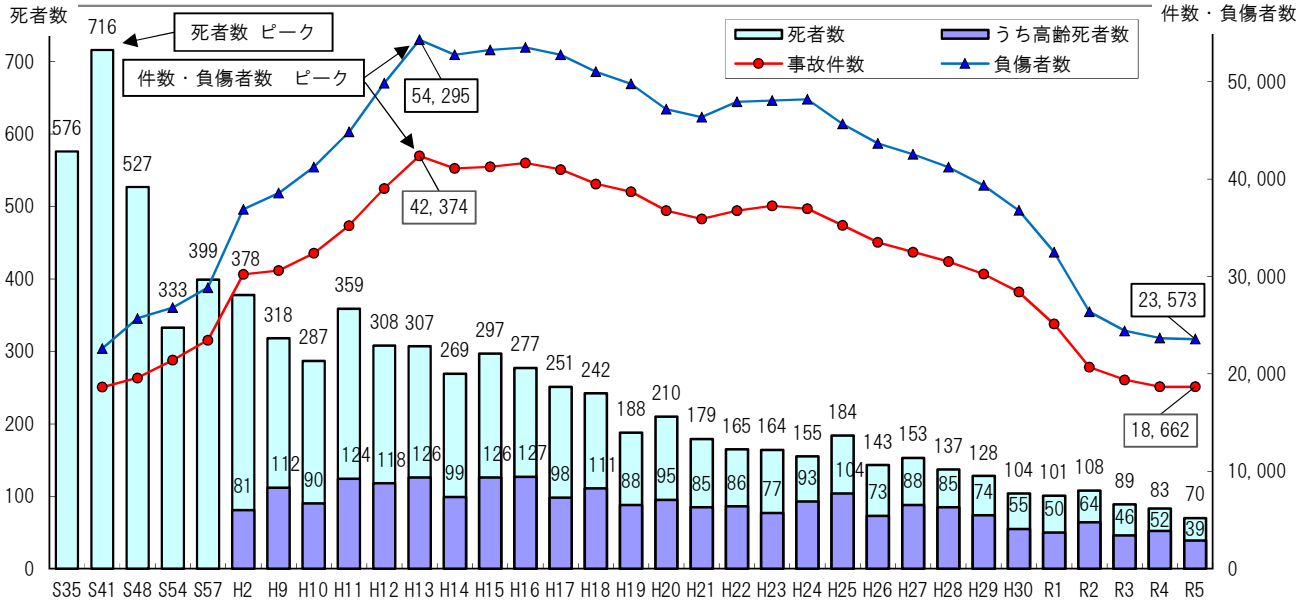


交通部「Reliance」統計資料

① 交通事故発生状況

ア 人身交通事故件数・死者数・負傷者数の推移



イ 交通事故発生状況(令和 5年)

区分	件数	前年比	増減率	構成率
件数	18,662	-16	-0.1%	-
高年齢者	7,165	469	7.0%	38.4%
死者	70	-13	-15.7%	-
高年齢者	39	-13	-25.0%	55.7%
負傷者	23,573	-89	-0.4%	-
高年齢者	3,887	79	2.1%	16.5%

※ 件数、死者数、負傷者はともに減少
死者数は昭和28年以降最少

ウ 状態別、年齢層別死者数(令和 5年)

	15歳以下	16~24歳	25~29歳	30~39歳	40~49歳	50~59歳	60~64歳	65歳以上	合計
自動車	1	2			3	4	1	16	27
自二車		1		1		4	2		8
原付車		1						1	2
自転車					2	2	1	2	7
歩行者		1		2	1	2		20	26
その他									
合計	1	5		3	6	12	4	39	70
構成率	1.4%	7.1%		4.3%	8.6%	17.1%	5.7%	55.7%	100.0%

※ 全死者の半数以上が高齢者

エ 交通事故死者の多い都道府県(令和 5年)

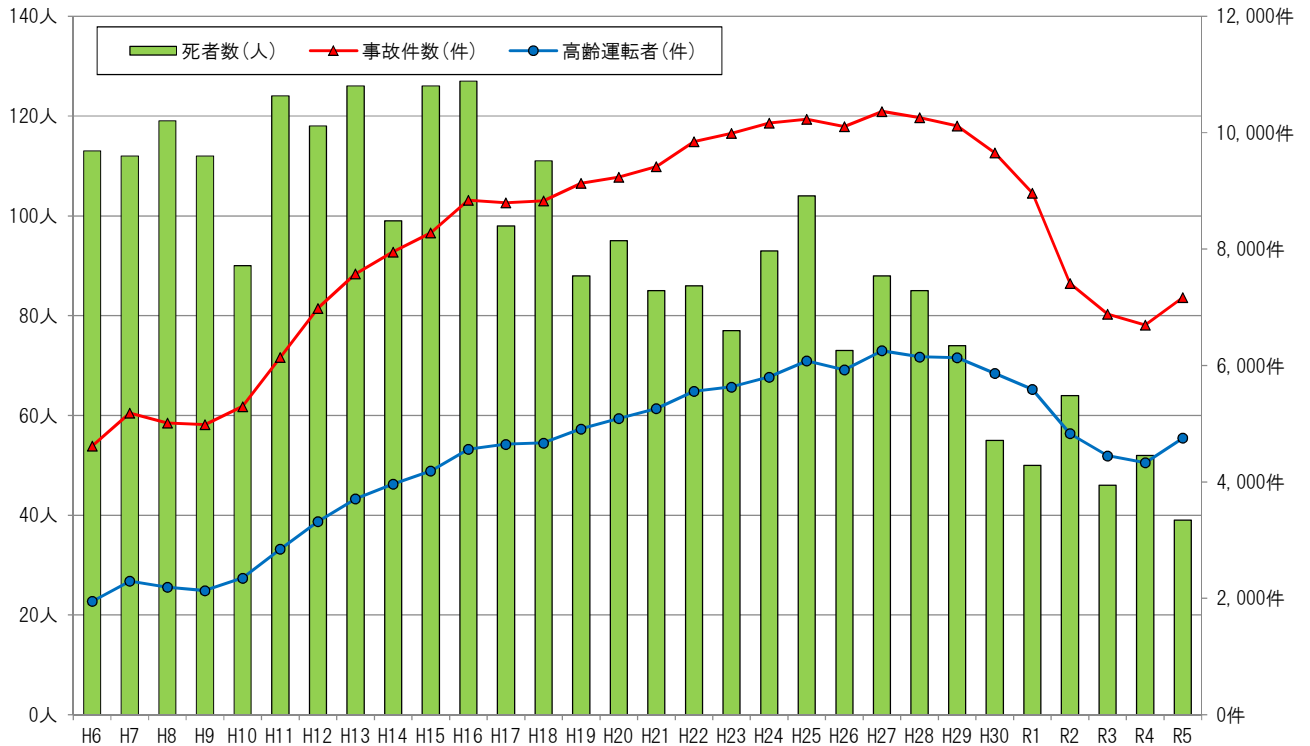
○ 全死者

順位	①	②	③	④	⑤	⑥	⑦	⑧	⑩	⑫	全国計	
都道府県	大阪	愛知	東京	北海道	千葉	埼玉	神奈川	福岡	兵庫	茨城	静岡	
死者数	148	145	136	131	127	122	115	103	103	93	70	2,678
増減数	7	8	4	16	3	18	2	28	-17	2	-13	68

○ 高齢死者

順位	①	②	③	④	⑤	⑥	⑧	⑨	⑪	全国計		
都道府県	大阪	愛知	千葉	埼玉	福岡	北海道	兵庫	神奈川	東京	茨城	静岡	
死者数	81	70	69	67	62	58	58	49	47	47	39	1,466
増減数	24	6	5	2	18	-5	-8	5	-7	-3	-13	-5

② 高齢者事故と高齢運転者事故の推移

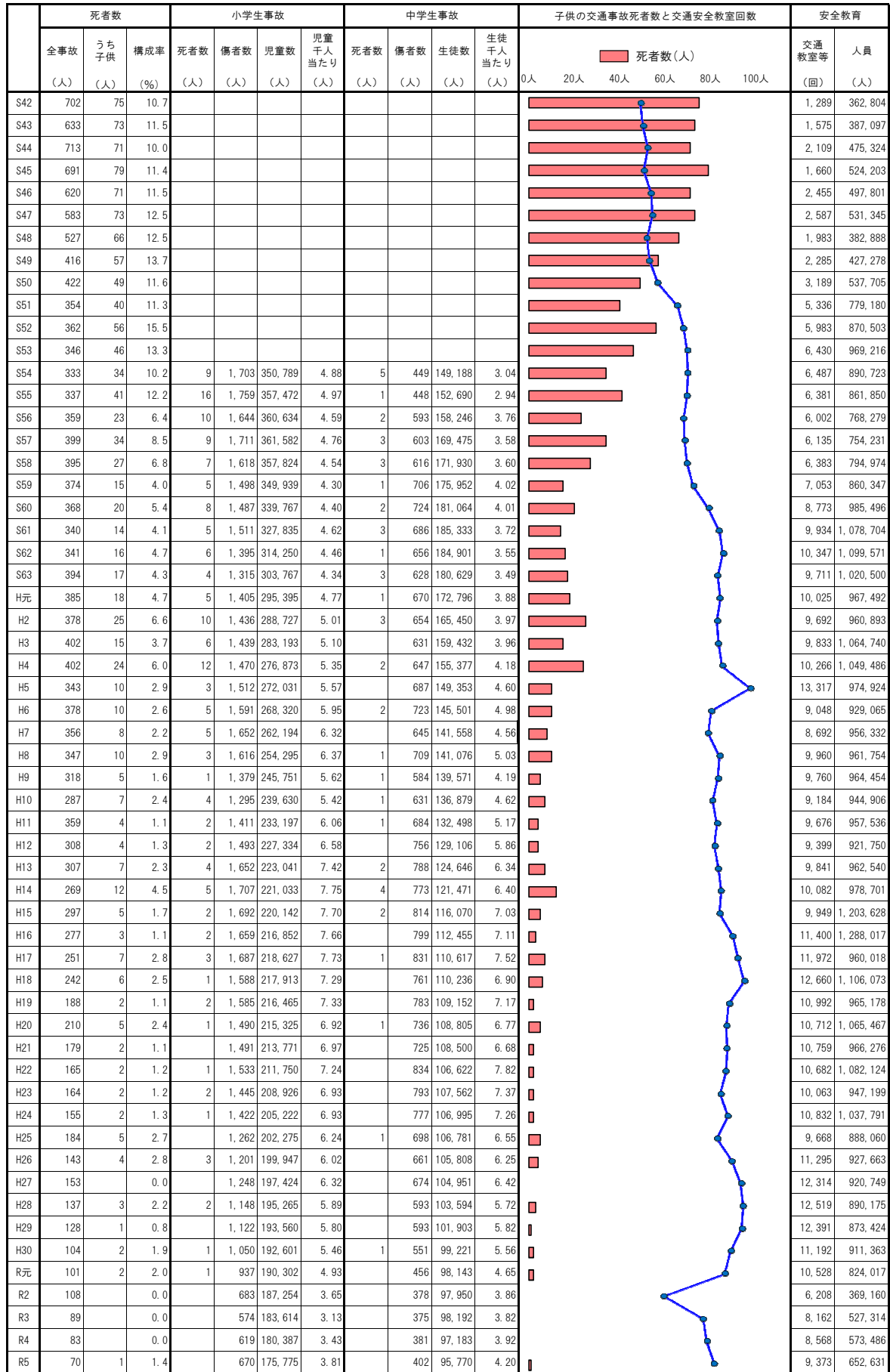


年次	H6	H7	H8	H9	H10	H11	H12	H13	H14	H15	
高齢者事故	事故件数(件)	4,616	5,182	5,011	4,982	5,295	6,139	6,980	7,574	7,951	8,276
	高齢運転者(件)	1,947	2,293	2,189	2,132	2,347	2,845	3,318	3,709	3,959	4,188
	死者数(人)	113	112	119	112	90	124	118	126	99	126
	負傷者数(人)	3,315	3,703	3,568	3,463	3,770	4,238	4,874	5,117	5,434	5,683
運転免許保有者数(人)	2,149,495	2,191,748	2,230,981	2,271,420	2,313,247	2,345,259	2,370,878	2,397,746	2,426,147	2,453,784	
うち高齢者(人)	158,262	173,945	189,874	206,568	224,906	239,059	252,856	268,531	288,275	306,123	

年次	H16	H17	H18	H19	H20	H21	H22	H23	H24	H25	
高齢者事故	事故件数(件)	8,839	8,796	8,826	9,130	9,237	9,414	9,846	9,989	10,162	10,228
	高齢運転者(件)	4,561	4,645	4,668	4,910	5,089	5,257	5,556	5,630	5,800	6,077
	死者数(人)	127	98	111	88	95	85	86	77	93	104
	負傷者数(人)	6,010	5,869	5,929	6,067	5,990	6,245	6,408	6,537	6,510	6,532
運転免許保有者数(人)	2,476,865	2,494,635	2,511,295	2,529,725	2,546,860	2,555,742	2,559,278	2,561,509	2,566,160	2,570,712	
うち高齢者(人)	322,535	341,671	363,436	261,471	414,092	437,805	449,573	462,996	496,002	534,185	

年次	H26	H27	H28	H29	H30	R1	R2	R3	R4	R5	
高齢者事故	事故件数(件)	10,106	10,364	10,259	10,113	9,655	8,962	7,411	6,879	6,696	7,165
	高齢運転者(件)	5,924	6,252	6,147	6,131	5,863	5,588	4,829	4,448	4,330	4,753
	死者数(人)	73	88	85	74	55	50	64	46	52	39
	負傷者数(人)	6,403	6,486	6,524	6,303	5,960	5,412	4,300	4,004	3,808	3,887
運転免許保有者数(人)	2,570,855	2,567,815	2,563,622	2,559,575	2,554,863	2,544,132	2,537,204	2,530,573	2,524,842	2,519,796	
うち高齢者(人)	569,231	593,619	614,635	631,435	646,309	653,501	663,716	671,530	680,551	693,577	

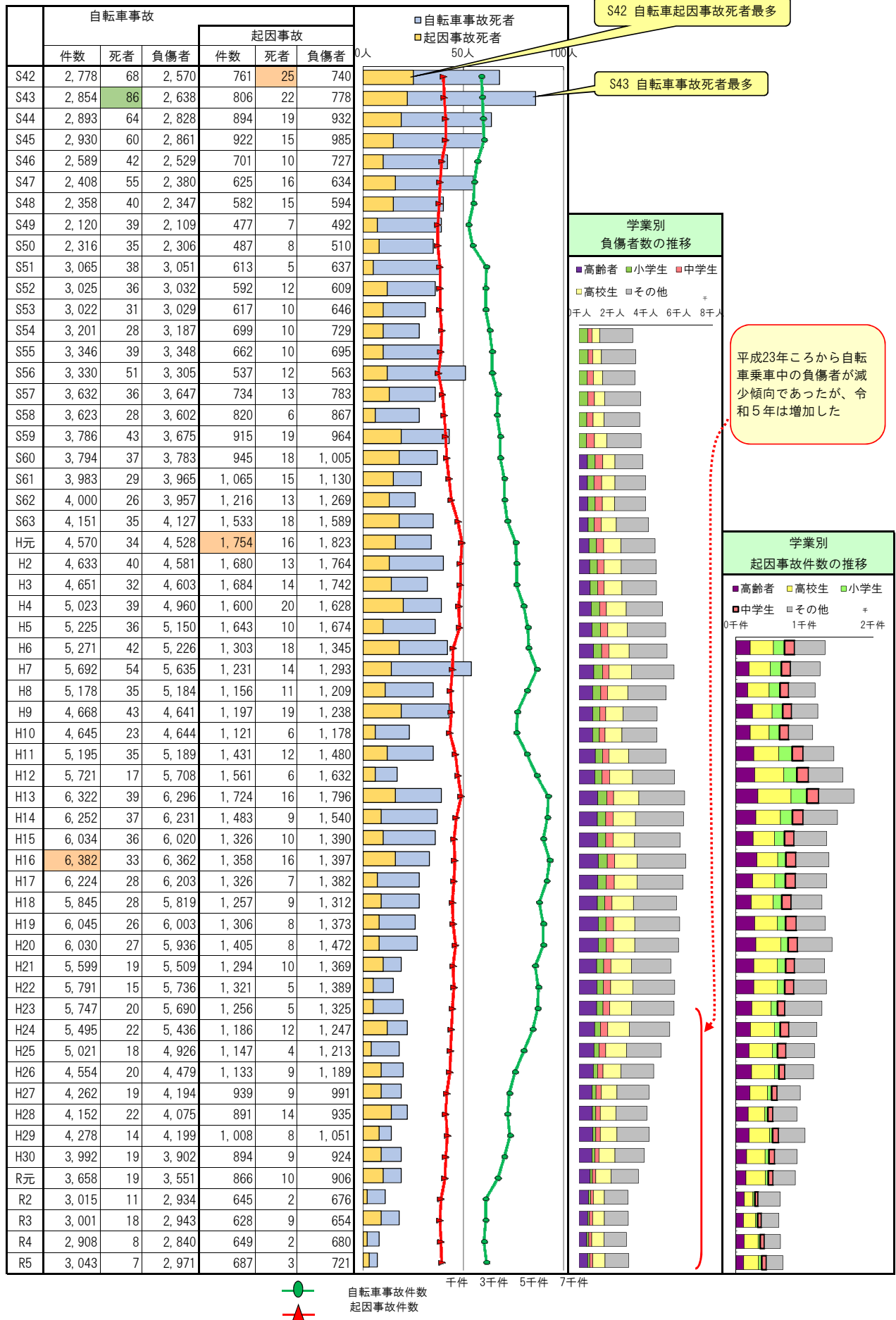
③ 子供の交通事故死者数と交通安全教育の推移



注：児童（生徒）千人当たりは児童（生徒）数千人当たりの死傷者数

交通安全教室等(回数) 5千回 10千回 15千回

④ 自転車事故の推移



○ 令和5年中は、自転車事故件数が6年ぶりに増加