

## 新設住宅着工統計令和8年5月の主な動向

### <総戸数>

令和8年5月の新設住宅着工戸数は、1,148戸（対前年同月比2.2%減）。前年同月と比較して、分譲住宅で増加しましたが、持家・貸家・給与住宅で減少したため、全体で減少となりました。（国土交通省建築工事届集計データをもとに、静岡県分の住宅関連データを抽出処理）

### <利用関係別>

区	分	戸数	前年同月戸数	対前年同月増減比
持家		556	560	△0.7%
	民間資金	504	488	3.3%
	公的資金	52	72	△27.8%
	うち機構融資 ※1	4	7	△42.9%
貸家		331	363	△8.8%
	民間資金	292	300	△2.7%
	公的資金	39	63	△38.1%
給与住宅 ※2		4	9	△55.6%
分譲住宅		257	242	6.2%
	うちマンション	12	21	△42.9%
合計		1,148	1,174	△2.2%

※1 住宅金融支援機構から融資を受けて建てた住宅

※2 会社、官公署、学校等がその社員、職員、教員等を居住させる目的で建てた住宅

### <地域別>

区	分	戸数	前年同月戸数	対前年同月増減比
東	部	353	335	5.4%
中	部	358	280	27.9%
西	部	437	559	△21.8%
合計		1,148	1,174	△2.2%

### <直近6ヶ月間の推移>

	12月	1月	2月	3月	4月	5月
前年着工戸数	1,047	1,995	1,381	1,525	1,412	1,174
直近着工戸数	1,456	1,316	1,261	1,371	1,573	1,148
対前年同月増減比	39.1%	△34.0%	△8.7%	△10.1%	11.4%	△2.2%

<資金別>

区 分	戸 数	前年同月戸数	対前年同月増減比
民間資金	1,022	1,005	1.7%
公的資金	126	169	△25.4%
うち機構融資	9	19	△52.6%
合 計	1,148	1,174	△2.2%

<建築工法別>

区 分	戸 数	前年同月戸数	対前年同月増減比
在来工法	716	673	6.4%
プレハブ工法	241	311	△22.5%
枠組壁工法	191	190	0.5%
合 計	1,148	1,174	△2.2%

<構造別>

区 分	戸 数	前年同月戸数	対前年同月増減比
木 造	822	761	8.0%
非 木 造	326	413	△21.1%
合 計	1,148	1,174	△2.2%

<参考>

	戸 数	前年同月戸数	対前年同月増減比
全 国	57,877	43,237	33.9%

表グラフなどの資料については、下記のURLを御覧ください。

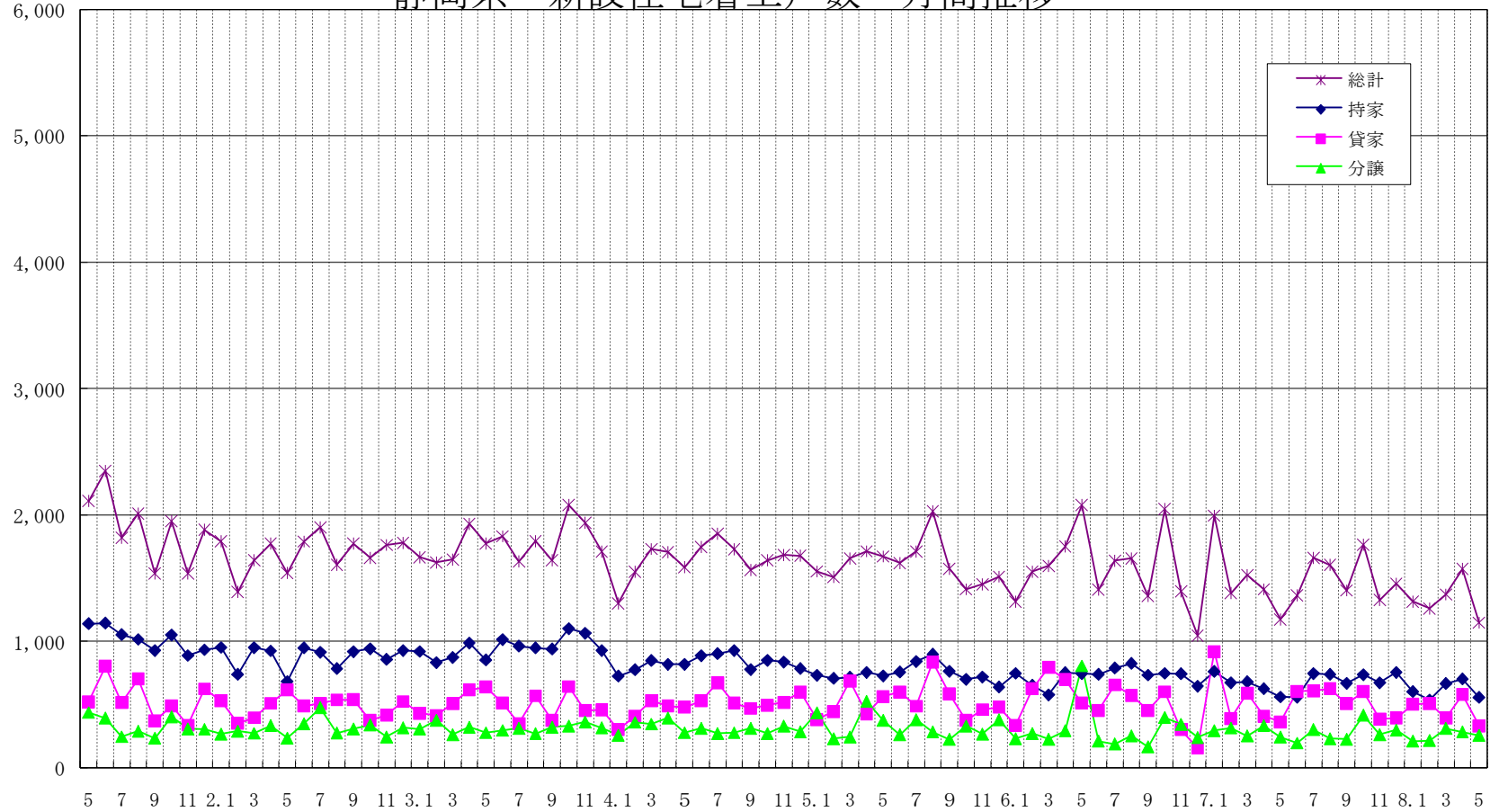
<https://www.pref.shizuoka.jp/kurashikankyo/kenchiku/garden/1015907.html>

参加者募集告知 ・ 催事等の当日取材 ・ 実施事業等の紹介 ・ **調査結果等の公表**



戸

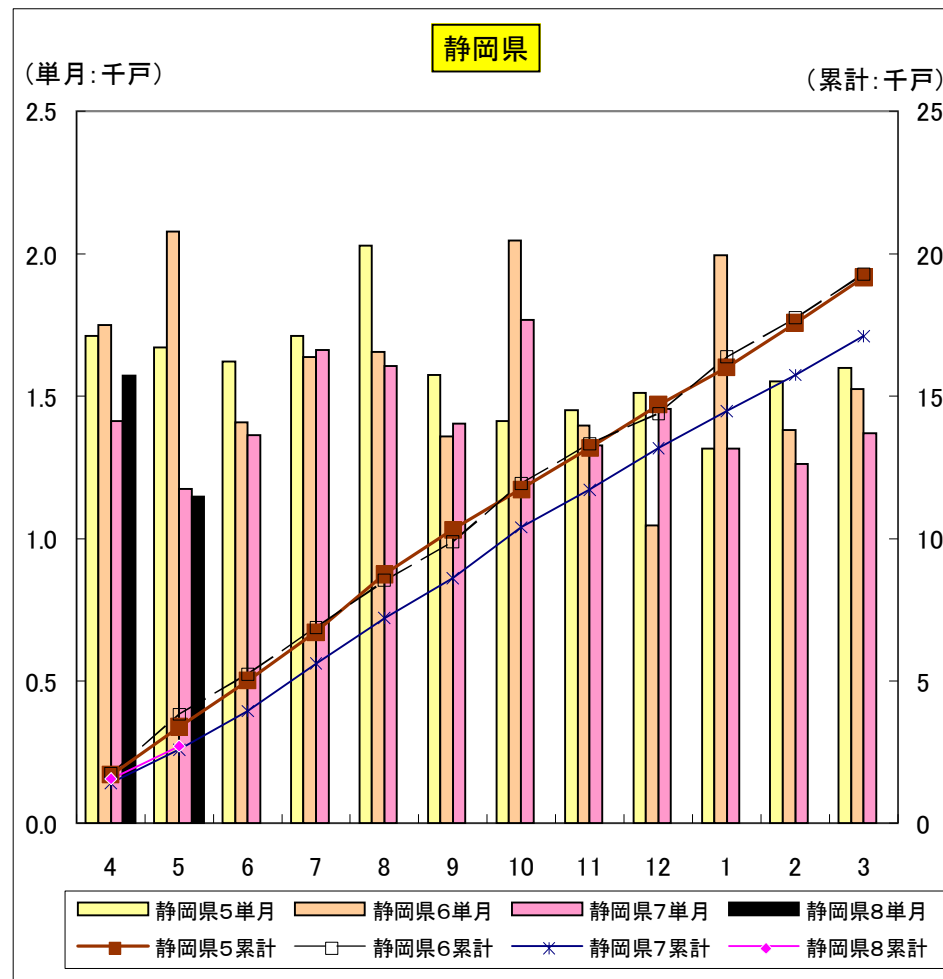
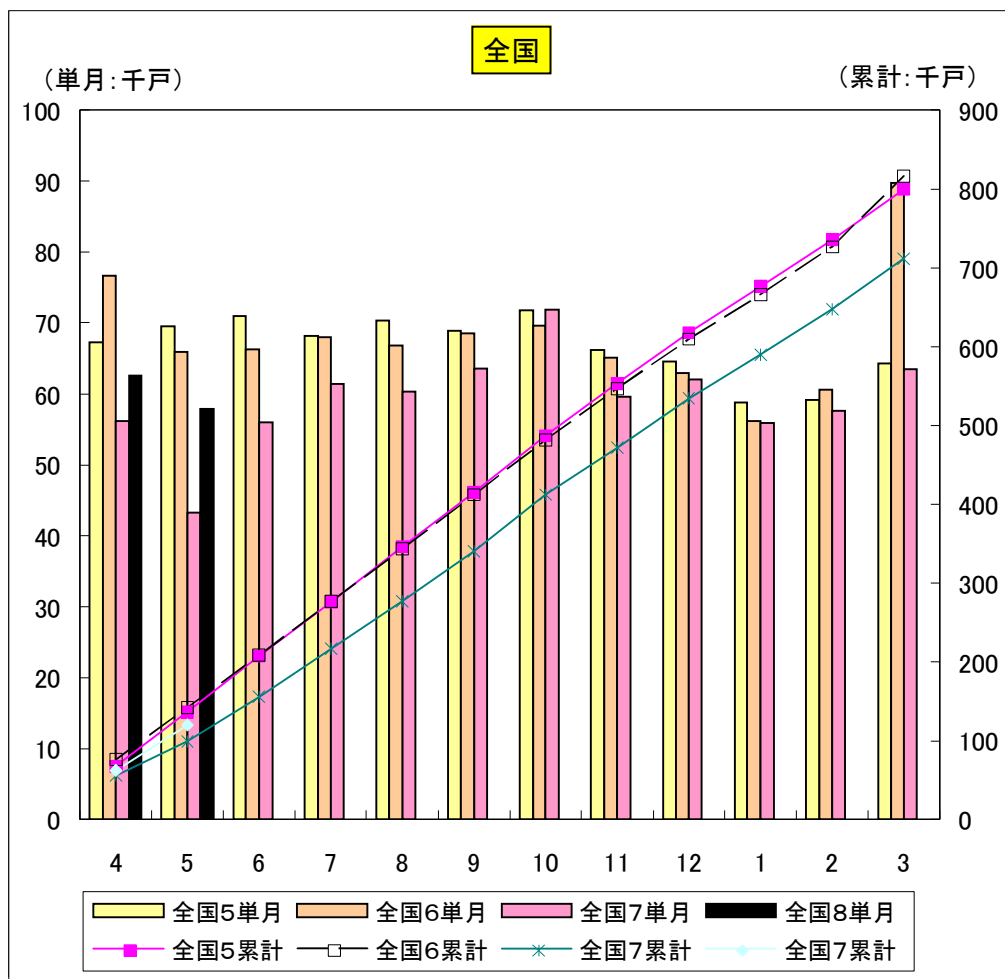
# 静岡県 新設住宅着工戸数 月間推移



年月

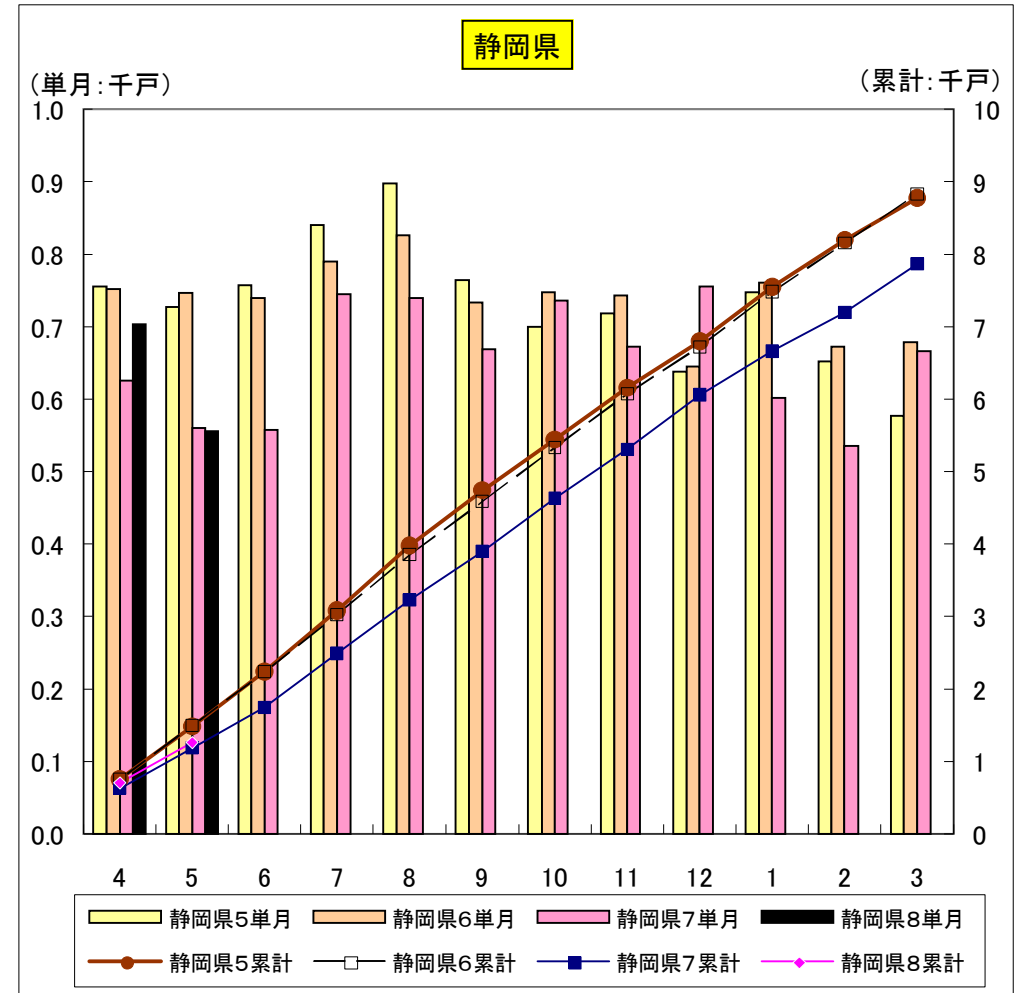
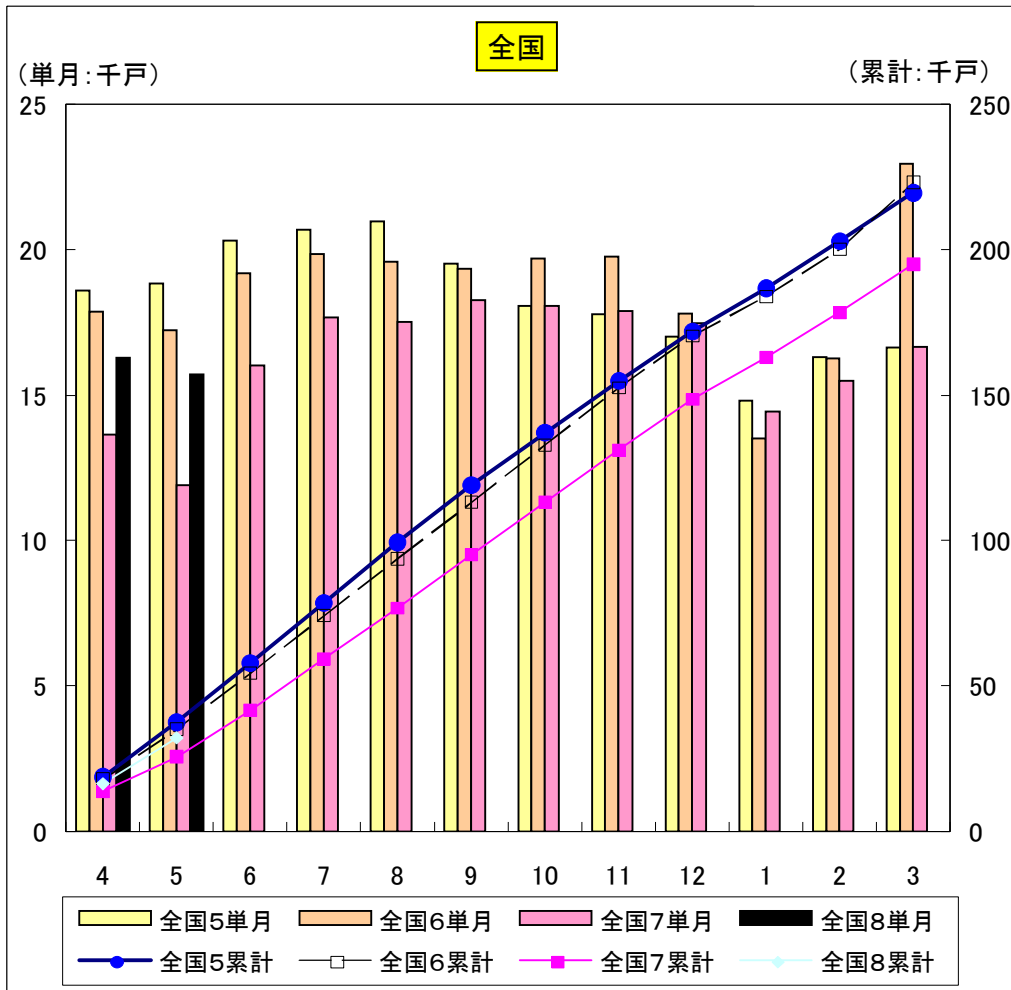
総計	全国5単月	全国6単月	全国7単月	全国8単月	全国5累計	全国6累計	全国7累計	全国7累計	静岡県5単月	静岡県6単月	静岡県7単月	静岡県8単月	静岡県5累計	静岡県6累計	静岡県7累計	静岡県8累計
4	67,250	76,582	56,188	62,569	67,250	76,582	56,188	62,569	1,713	1,750	1,412	1,573	1,713	1,750	1,412	1,573
5	69,561	65,923	43,237	57,877	136,811	142,505	99,425	120,446	1,672	2,078	1,174	1,148	3,385	3,828	2,586	2,721
6	71,015	66,287	55,956		207,826	208,792	155,381		1,621	1,409	1,364		5,006	5,237	3,950	
7	68,151	68,021	61,409		275,977	276,813	216,790		1,712	1,638	1,662		6,718	6,875	5,612	
8	70,389	66,823	60,275		346,366	343,636	277,065		2,028	1,656	1,605		8,746	8,531	7,217	
9	68,941	68,554	63,570		415,307	412,190	340,635		1,575	1,359	1,403		10,321	9,890	8,620	
10	71,769	69,670	71,871		487,076	481,860	412,506		1,412	2,046	1,766		11,733	11,936	10,386	
11	66,238	65,052	59,524		553,314	546,912	472,030		1,452	1,396	1,327		13,185	13,332	11,713	
12	64,586	62,957	62,118		617,900	609,869	534,148		1,512	1,047	1,456		14,697	14,379	13,169	
1	58,849	56,134	55,898		676,749	666,003	590,046		1,316	1,995	1,316		16,013	16,374	14,485	
2	59,169	60,583	57,630		735,918	726,586	647,676		1,552	1,381	1,261		17,565	17,755	15,746	
3	64,308	89,802	63,495		800,226	816,388	711,171		1,598	1,525	1,371		19,163	19,280	17,117	

全体



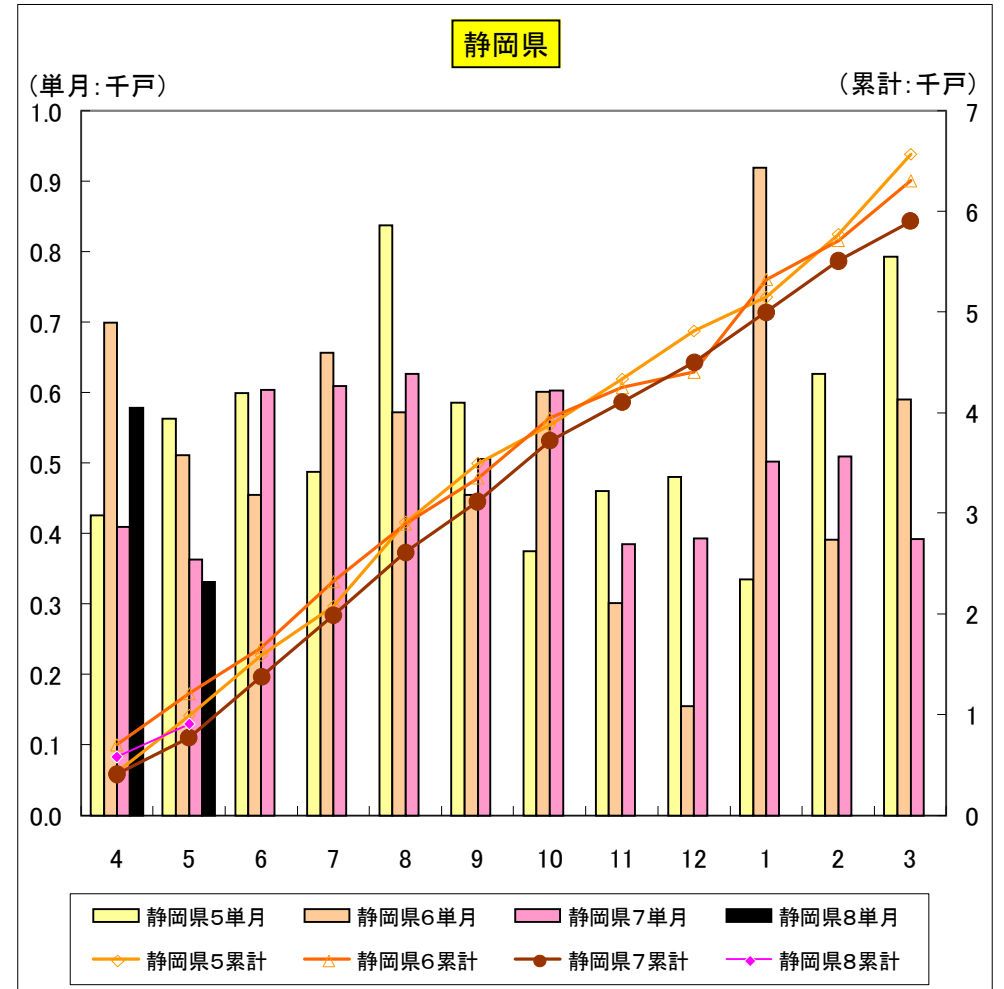
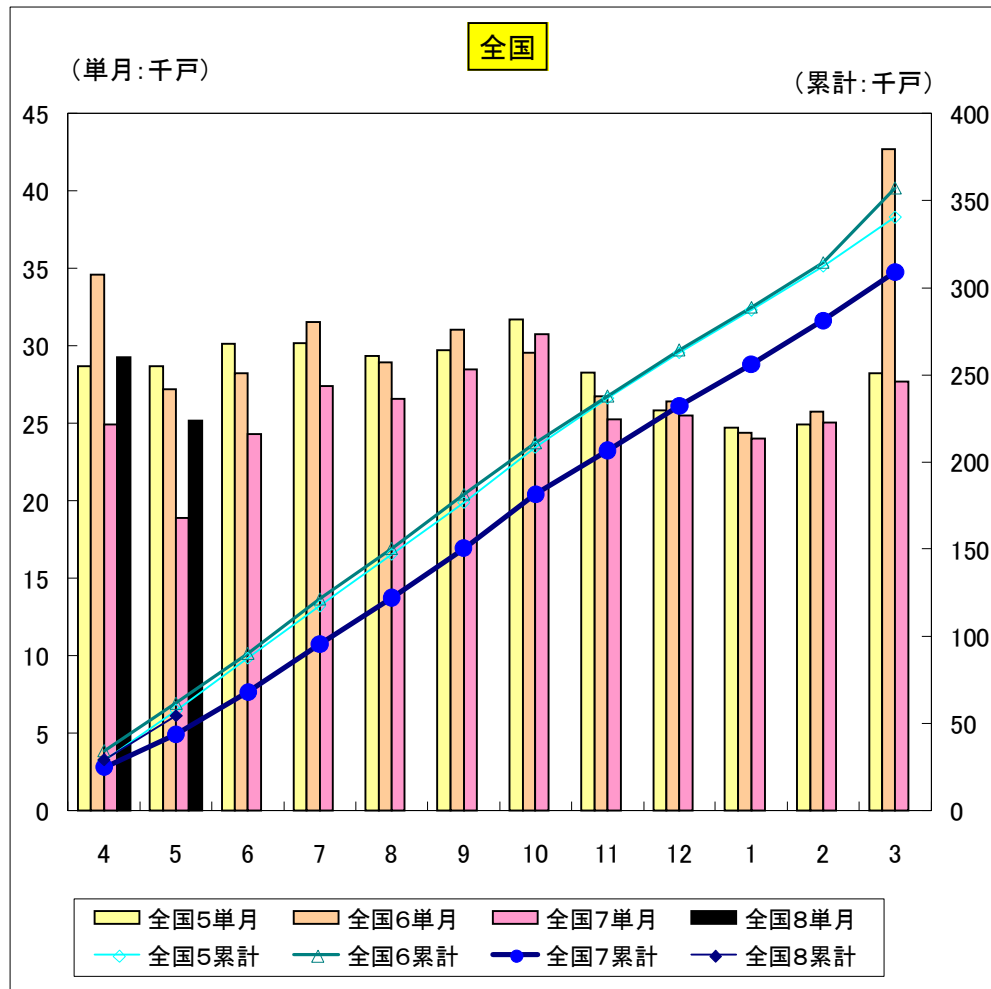
持家	全国5単月	全国6単月	全国7単月	全国8単月	全国5累計	全国6累計	全国7累計	全国8累計	静岡県5単月	静岡県6単月	静岡県7単月	静岡県8単月	静岡県5累計	静岡県6累計	静岡県7累計	静岡県8累計
4	18,597	17,877	13,635	16,296	18,597	17,877	13,635	16,296	755	752	626	703	755	752	626	703
5	18,853	17,238	11,920	15,708	37,450	35,115	25,555	32,004	728	746	560	556	1,483	1,498	1,186	1,259
6	20,325	19,183	16,030		57,775	54,298	41,585		757	740	558		2,240	2,238	1,744	
7	20,689	19,863	17,665		78,464	74,161	59,250		841	790	745		3,081	3,028	2,489	
8	20,984	19,601	17,532		99,448	93,762	76,782		898	826	740		3,979	3,854	3,229	
9	19,527	19,355	18,273		118,975	113,117	95,055		764	733	669		4,743	4,587	3,898	
10	18,078	19,706	18,081		137,053	132,823	113,136		700	747	736		5,443	5,334	4,634	
11	17,789	19,771	17,901		154,842	152,594	131,037		719	743	672		6,162	6,077	5,306	
12	17,031	17,821	17,496		171,873	170,415	148,533		638	645	755		6,800	6,722	6,061	
1	14,805	13,525	14,418		186,678	183,940	162,951		747	761	602		7,547	7,483	6,663	
2	16,311	16,272	15,501		202,989	200,212	178,452		652	672	536		8,199	8,155	7,199	
3	16,644	22,955	16,659		219,633	223,167	195,111		577	679	667		8,776	8,834	7,866	

持家



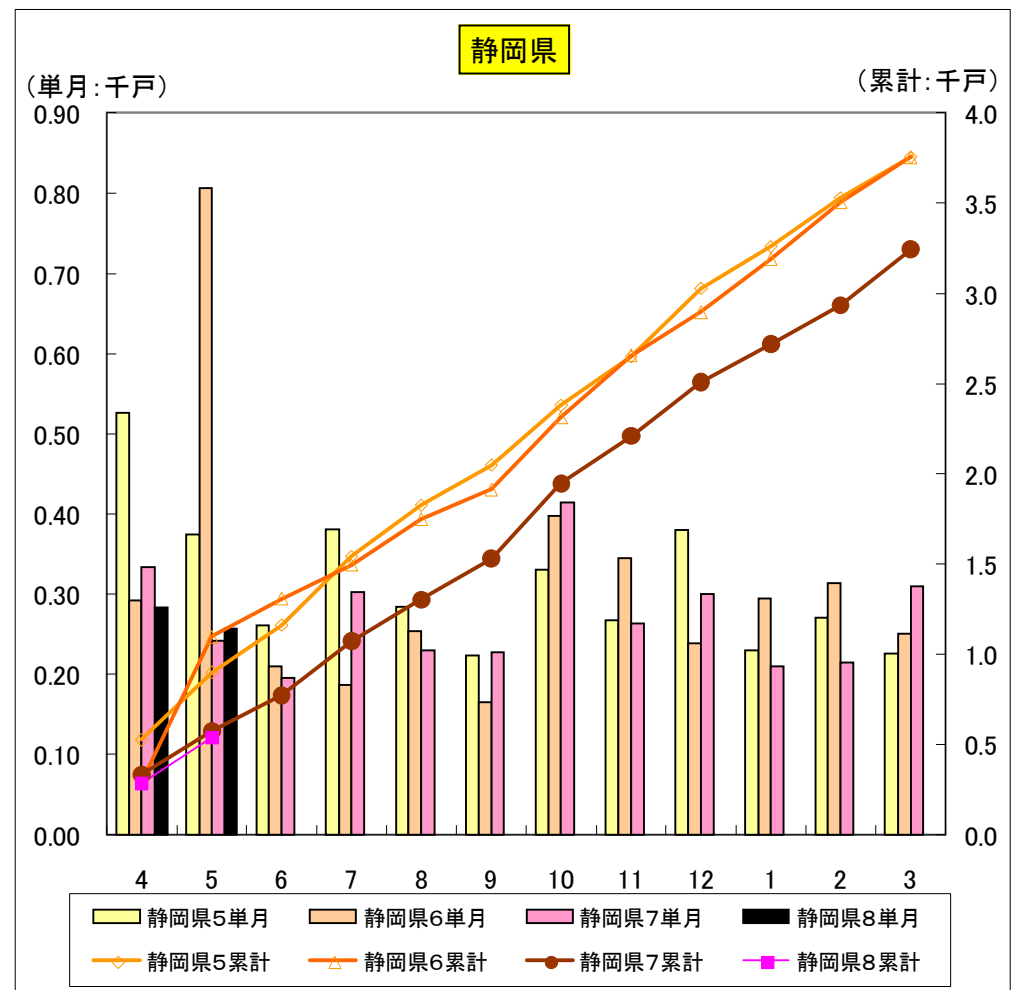
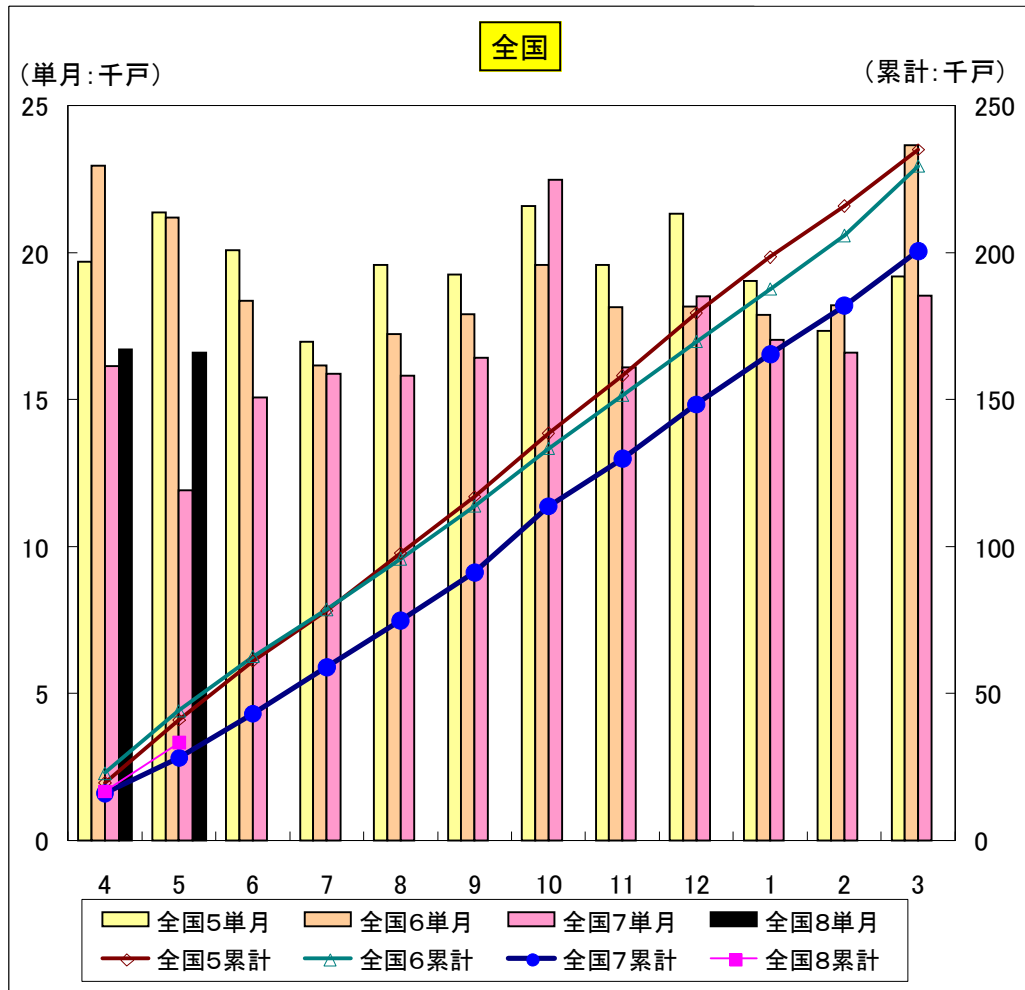
貸家	全国5単月	全国6単月	全国7単月	全国8単月	全国5累計	全国6累計	全国7累計	全国8累計	静岡県5単月	静岡県6単月	静岡県7単月	静岡県8単月	静岡県5累計	静岡県6累計	静岡県7累計	静岡県8累計
4	28,685	34,598	24,939	29,265	28,685	34,598	24,939	29,265	426	699	409	579	426	699	409	579
5	28,695	27,194	18,893	25,175	57,380	61,792	43,832	54,440	563	511	363	331	989	1,210	772	910
6	30,112	28,233	24,289		87,492	90,025	68,121		599	454	604		1,588	1,664	1,376	
7	30,170	31,546	27,412		117,662	121,571	95,533		487	656	609		2,075	2,320	1,985	
8	29,364	28,939	26,585		147,026	150,510	122,118		837	572	626		2,912	2,892	2,611	
9	29,735	31,033	28,494		176,761	181,543	150,612		585	454	506		3,497	3,346	3,117	
10	31,671	29,541	30,771		208,432	211,084	181,383		375	601	603		3,872	3,947	3,720	
11	28,275	26,729	25,253		236,707	237,813	206,636		460	301	385		4,332	4,248	4,105	
12	25,869	26,424	25,518		262,576	264,237	232,154		480	155	393		4,812	4,403	4,498	
1	24,681	24,387	24,032		287,257	288,624	256,186		335	919	502		5,147	5,322	5,000	
2	24,934	25,744	25,042		312,191	314,368	281,228		626	391	509		5,773	5,713	5,509	
3	28,240	42,706	27,678		340,431	357,074	308,906		793	590	392		6,566	6,303	5,901	

貸家



分譲	全国5単月	全国6単月	全国7単月	全国8単月	全国5累計	全国6累計	全国7累計	全国8累計	静岡県5単月	静岡県6単月	静岡県7単月	静岡県8単月	静岡県5累計	静岡県6累計	静岡県7累計	静岡県8累計
4	19,701	22,955	16,148	16,702	19,701	22,955	16,148	16,702	526	292	334	283	526	292	334	283
5	21,389	21,208	11,924	16,600	41,090	44,163	28,072	33,302	374	806	242	257	900	1,098	576	540
6	20,084	18,361	15,075		61,174	62,524	43,147		261	210	196		1,161	1,308	772	
7	16,979	16,166	15,886		78,153	78,690	59,033		381	187	302		1,542	1,495	1,074	
8	19,587	17,240	15,819		97,740	95,930	74,852		284	254	230		1,826	1,749	1,304	
9	19,266	17,922	16,428		117,006	113,852	91,280		224	165	227		2,050	1,914	1,531	
10	21,582	19,577	22,480		138,588	133,429	113,760		331	398	415		2,381	2,312	1,946	
11	19,578	18,146	16,103		158,166	151,575	129,863		268	345	263		2,649	2,657	2,209	
12	21,320	18,182	18,522		179,486	169,757	148,385		380	239	300		3,029	2,896	2,509	
1	19,039	17,899	17,035		198,525	187,656	165,420		230	295	210		3,259	3,191	2,719	
2	17,330	18,213	16,613		215,855	205,869	182,033		271	314	215		3,530	3,505	2,934	
3	19,189	23,672	18,530		235,044	229,541	200,563		226	251	310		3,756	3,756	3,244	

分譲



分譲マンション	全国5単月	全国6単月	全国7単月	全国8単月	全国5累計	全国6累計	全国7累計	全国8累計	静岡県5単月	静岡県6単月	静岡県7単月	静岡県8単月	静岡県5累計	静岡県6累計	静岡県7累計	静岡県8累計
4	7,233	12,226	7,709	6,293	7,233	12,226	7,709	6,293	243	53	143	27	243	53	143	27
5	9,700	10,976	4,778	6,575	16,933	23,202	12,487	12,868	102	567	21	12	345	620	164	39
6	8,422	8,241	5,945		25,355	31,443	18,432		42	6	0		387	626	164	
7	5,797	6,070	5,971		31,152	37,513	24,403		132	0	40		519	626	204	
8	7,894	7,501	6,148		39,046	45,014	30,551		27	12	0		546	638	204	
9	8,148	7,651	6,121		47,194	52,665	36,672		0	0	18		546	638	222	
10	10,174	8,837	11,650		57,368	61,502	48,322		93	156	173		639	794	395	
11	7,671	7,895	5,551		65,039	69,397	53,873		0	129	0		639	923	395	
12	9,722	7,550	7,735		74,761	76,947	61,608		120	40	15		759	963	410	
1	9,020	9,051	7,370		83,781	85,998	68,978		0	0	0		759	963	410	
2	7,483	8,422	6,440		91,264	94,420	75,418		18	110	0		777	1,073	410	
3	8,977	10,807	7,463		100,241	105,227	82,881		9	52	83		786	1,125	493	

分譲マンション

