

Ⅲ 観光業・商工業の状況

Ⅲ-1 観光交流客数

(単位：人)

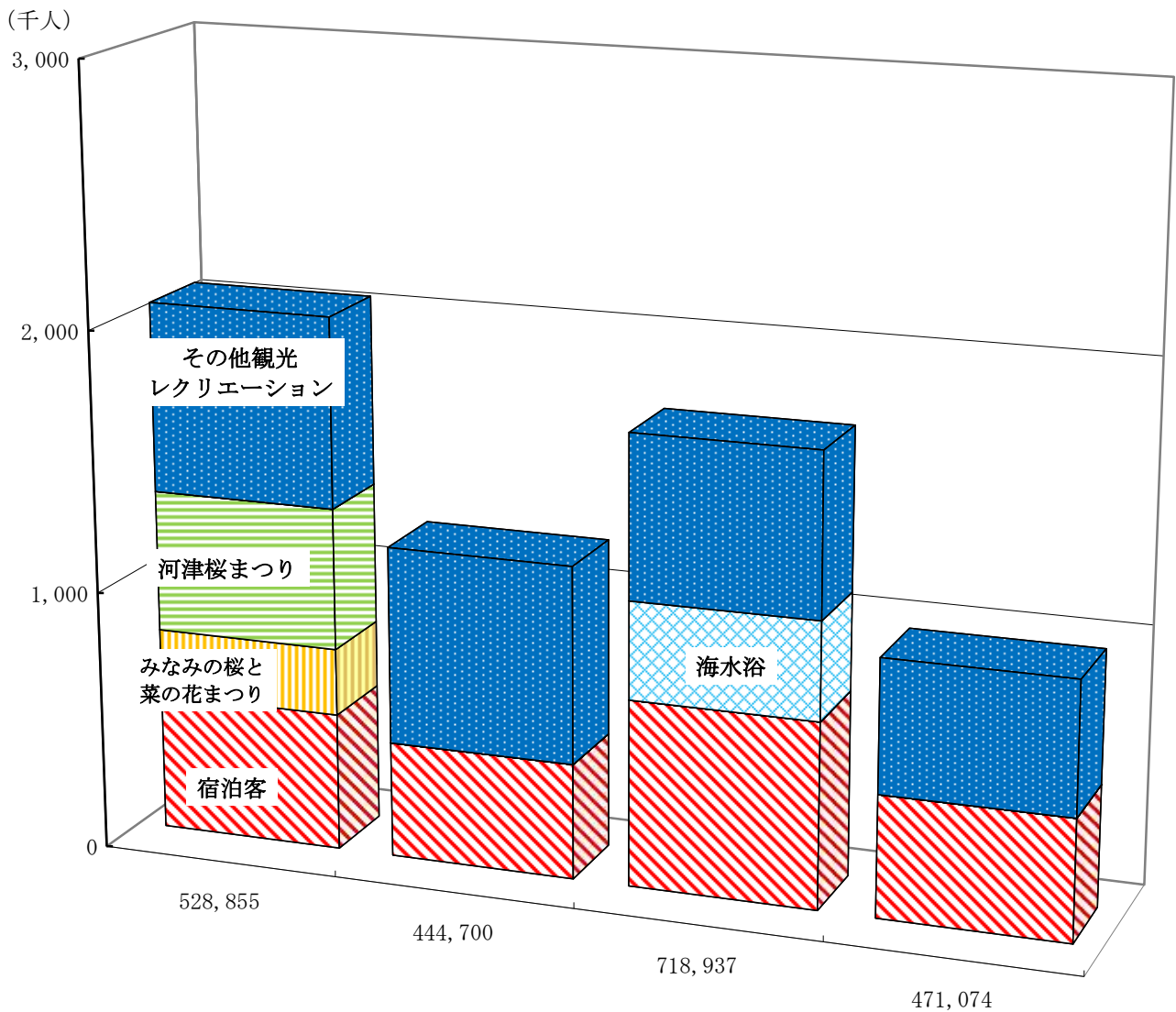
市町名	平成30年	令和元年	令和2年	令和3年	令和4年	令和5年	令和6年	令和7年	対 比	
									R7/H30	R7/R6
管内計	7,806,047	7,681,087	4,690,887	3,586,339	5,518,429	6,036,020	6,104,426	5,962,769	76.4%	97.7%
下田市	2,782,301	2,611,729	1,323,779	1,232,941	1,896,408	2,076,523	2,047,023	2,026,426	72.8%	99.0%
東伊豆町	1,505,855	1,493,499	1,081,524	892,169	1,145,644	1,231,479	1,225,617	1,172,645	77.9%	95.7%
河津町	1,588,043	1,544,812	966,686	391,745	879,073	1,028,987	1,126,373	1,068,466	67.3%	94.9%
南伊豆町	868,467	980,978	745,781	540,997	840,143	860,673	855,983	847,713	97.6%	99.0%
松崎町	321,012	339,898	177,984	134,453	230,285	258,106	283,609	270,577	84.3%	95.4%
西伊豆町	740,369	710,171	395,133	394,034	526,876	580,252	565,821	576,942	77.9%	102.0%

県観光政策課調

(注1) 観光交流客数＝宿泊客数＋観光レクリエーション客数

(注2) 令和7年は速報値

令和7年 観光交流客数内訳



Ⅲ-1-2 観光交流客数（月別）

市町名	令和6年度確報分⇒					令和7年度速報分⇒					合計		
	1月	2月	3月	4月	5月	6月	7月	8月	9月	10月		11月	12月
管内計	475,616	1,093,573	484,968	318,224	480,601	403,820	510,931	879,674	332,485	310,322	353,505	319,050	5,962,769
下田市	239,926	95,488	109,369	89,301	235,084	214,538	237,335	414,571	110,369	91,147	98,551	90,747	2,026,426
東伊豆町	107,145	113,190	131,306	96,362	91,263	75,287	81,040	119,016	79,095	81,082	103,714	94,145	1,172,645
河津町	37,817	596,341	59,289	31,157	46,736	29,979	41,177	85,593	34,569	30,266	37,572	37,970	1,068,466
南伊豆町	42,386	240,993	124,158	40,047	46,699	37,988	55,497	83,301	43,208	39,040	49,222	45,174	847,713
松崎町	17,783	17,376	17,833	20,718	22,732	12,803	27,256	59,075	17,770	23,233	18,159	15,839	270,577
西伊豆町	30,559	30,185	43,013	40,639	38,087	33,225	68,626	118,118	47,474	45,554	46,287	35,175	576,942

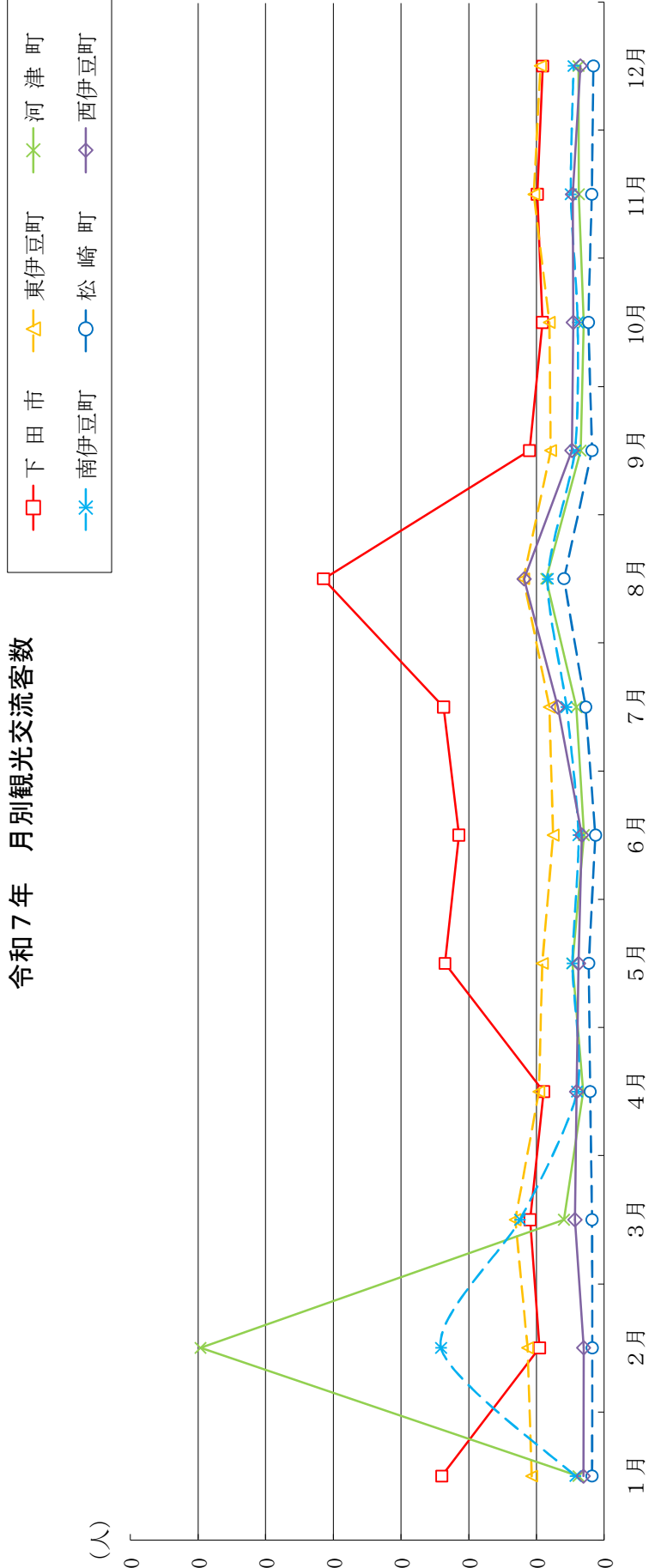
(単位：人)

県観光政策課調

(注1) 観光交流客数＝宿泊客数＋観光レクリエーション客数

(注2) 令和7年度は速報値

令和7年 月別観光交流客数



Ⅲ-2 入湯税額及び入湯客数

上段：入湯税の調定額（円）

下段：入湯客数（人）

（現年度調定のみ）

市町名	平成30年度	令和元年度	令和2年度	令和3年度	令和4年度	令和5年度	令和6年度	対 比	
								R6/H30	R6/R5
管内計	282,871,850 2,012,406	276,932,290 1,960,424	160,977,330 1,168,496	176,034,110 1,284,005	243,893,226 1,775,875	252,793,180 1,831,333	265,079,880 1,921,694	93.7% 95.5%	104.9% 104.9%
下田市	80,805,440 615,554	78,317,830 596,897	47,346,500 358,609	52,254,080 399,936	73,251,980 558,110	78,046,870 585,069	78,611,910 588,632	97.3% 95.6%	100.7% 100.6%
東伊豆町	112,679,550 751,197	110,930,400 739,536	62,778,150 449,382	66,379,200 475,689	91,956,750 658,787	95,646,300 684,650	102,189,750 731,294	90.7% 97.4%	106.8% 106.8%
河津町	19,430,000 138,955	19,036,680 136,783	13,887,650 98,292	15,890,090 108,794	21,825,336 149,691	18,185,830 125,462	20,743,590 145,189	106.8% 104.5%	114.1% 115.7%
南伊豆町	19,686,360 146,590	19,844,040 137,432	12,968,030 92,763	13,320,310 95,255	17,996,920 128,938	18,174,460 128,865	17,591,010 127,846	89.4% 87.2%	96.8% 99.2%
松崎町	14,360,800 117,115	14,300,490 116,604	5,951,850 47,712	8,231,830 68,854	11,608,340 95,711	12,441,920 102,128	12,899,570 105,818	89.8% 90.4%	103.7% 103.6%
西伊豆町	35,909,700 242,995	34,502,850 233,172	18,045,150 121,738	19,958,600 135,477	27,253,900 184,638	30,297,800 205,159	33,044,050 222,915	92.0% 91.7%	109.1% 108.7%

管内市町調

（過年度調定を加えた年度総計）

市町名	平成30年度	令和元年度	令和2年度	令和3年度	令和4年度	令和5年度	令和6年度	対 比	
								R6/H30	R6/R5
管内計	301,715,220 2,124,304	281,129,990 2,036,543	168,425,710 1,223,701	178,799,490 1,305,481	246,074,626 1,792,090	257,678,340 1,868,070	266,834,410 1,933,085	88.4% 91.0%	103.6% 103.5%
下田市	82,062,520 624,680	78,758,380 600,148	48,809,740 369,935	53,429,720 409,925	73,897,510 563,109	79,029,550 592,553	79,972,910 598,446	97.5% 95.8%	101.2% 101.0%
東伊豆町	112,679,550 751,197	112,145,400 792,604	65,524,200 467,689	66,727,350 478,010	92,304,900 661,108	95,646,300 684,650	102,189,750 731,294	90.7% 97.4%	106.8% 106.8%
河津町	20,679,790 148,556	20,178,180 145,950	15,585,210 112,353	16,446,110 113,073	22,216,536 152,578	19,168,730 133,191	20,007,910 138,756	96.8% 93.4%	104.4% 104.2%
南伊豆町	19,683,360 146,590	19,844,040 137,432	12,968,030 92,763	13,320,310 95,255	17,996,920 128,938	18,174,460 128,865	17,873,210 129,728	90.8% 88.5%	98.3% 100.7%
松崎町	15,663,910 127,159	15,519,590 126,020	7,096,930 56,563	8,662,650 72,375	12,273,010 100,840	14,368,100 116,987	13,347,030 109,260	85.2% 85.9%	92.9% 93.4%
西伊豆町	36,004,150 243,636	34,684,400 234,389	18,441,600 124,398	20,213,350 136,843	27,385,750 185,517	31,291,200 211,824	33,443,600 225,601	92.9% 92.6%	106.9% 106.5%

管内市町調

（注1）入湯客数＝調定人数＋課税免除者数（免除者がいない又は把握していない場合は除外）

（注2）現年度調定とは、現年度の収入（税金など）として収入金額を決定する行為

<参考>

管内市町入湯税 課税区分・課税単価一覧

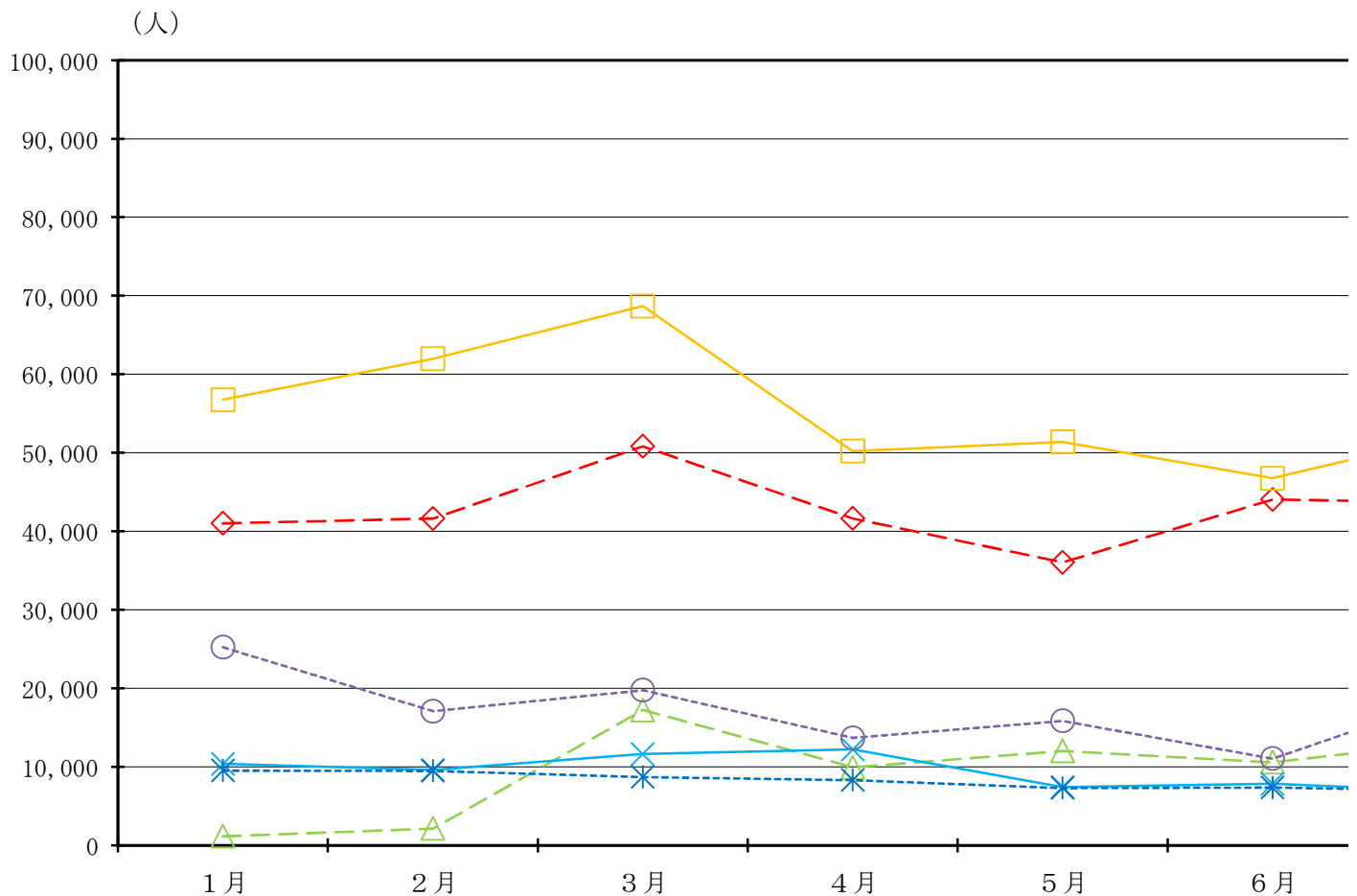
市 町	
下 田 市	<ul style="list-style-type: none"> ・宿泊料金又は飲食料金 10,000円以上…150円 4,000円以上10,000円未満…130円 4,000円未満…100円 ・課税免除 年齢12歳未満の方 共同浴場又は一般公衆浴場に入湯する方 修学旅行を目的とする生徒の団体客 市長が特に必要があると認めた者
東伊豆町	<ul style="list-style-type: none"> ・宿泊者・休憩者 令和7年3月1日から令和17年2月28日までの間に限り入湯客1人1日（1泊）につき300円 ・課税免除 年齢が12歳未満の方 共同浴場又は一般公衆浴場に入湯される方 その他特に町長が必要と認める方 7日（6泊）以上継続して滞在する入湯客については、申請したものに限り1日（1泊）目より1人1日150円
河 津 町	<ul style="list-style-type: none"> ・宿泊料金（飲食料金を含む） 12,000円以上…150円 6,000円以上12,000円未満…130円 6,000円未満…100円 ・課税免除 年齢12歳未満の方 日帰り而入浴する方
南伊豆町	<ul style="list-style-type: none"> ・宿泊料金又は飲食料金 10,000円超…150円 4,001円以上10,000円以下…130円 4,000円以下…100円 ・課税免除 12歳未満の方、修学旅行生
松 崎 町	<ul style="list-style-type: none"> ・宿泊料金又は飲食料金 4,000円超…130円 4,000円以下…100円 ・課税免除 年齢12歳未満の方 共同浴場又は一般公衆浴場に入湯する方
西伊豆町	<ul style="list-style-type: none"> ・利用料金 5,000円以上…300円 5,000円未満…200円 ※令和8年4月1日施行 ・課税免除 年齢が12歳未満の方 共同浴場又は一般公衆浴場に入湯される方 その他特に町長が必要と認める方

Ⅲ-2-2 市町別・月別入湯税額及び入湯客数（現年度調定のみ）

市町名	1月	2月	3月	4月	5月	6月
管内計	20,639,690 144,085	20,447,560 141,902	35,905,160 176,865	26,981,930 135,993	26,431,500 130,034	25,273,430 127,614
下田市	5,584,930 41,028	5,758,190 41,630	7,125,040 50,840	5,643,030 41,640	4,978,520 36,040	6,068,530 44,059
東伊豆町	8,513,400 56,756	9,295,950 61,973	20,600,400 68,678	15,063,600 50,215	15,405,300 51,386	14,021,700 46,748
河津町	170,540 1,172	303,730 2,141	2,507,630 17,249	1,439,740 9,935	1,749,310 12,033	1,537,520 10,583
南伊豆町	1,457,090 10,365	1,398,820 9,581	1,676,370 11,624	1,796,930 12,197	1,077,820 7,413	1,138,210 7,817
松崎町	1,149,030 9,522	1,154,170 9,484	1,057,070 8,702	1,010,330 8,315	873,600 7,308	870,970 7,366
西伊豆町	3,764,700 25,242	2,536,700 17,093	2,938,650 19,772	2,028,300 13,691	2,346,950 15,854	1,636,500 11,041

(注) 入湯客数＝調定人数＋課税免除者数

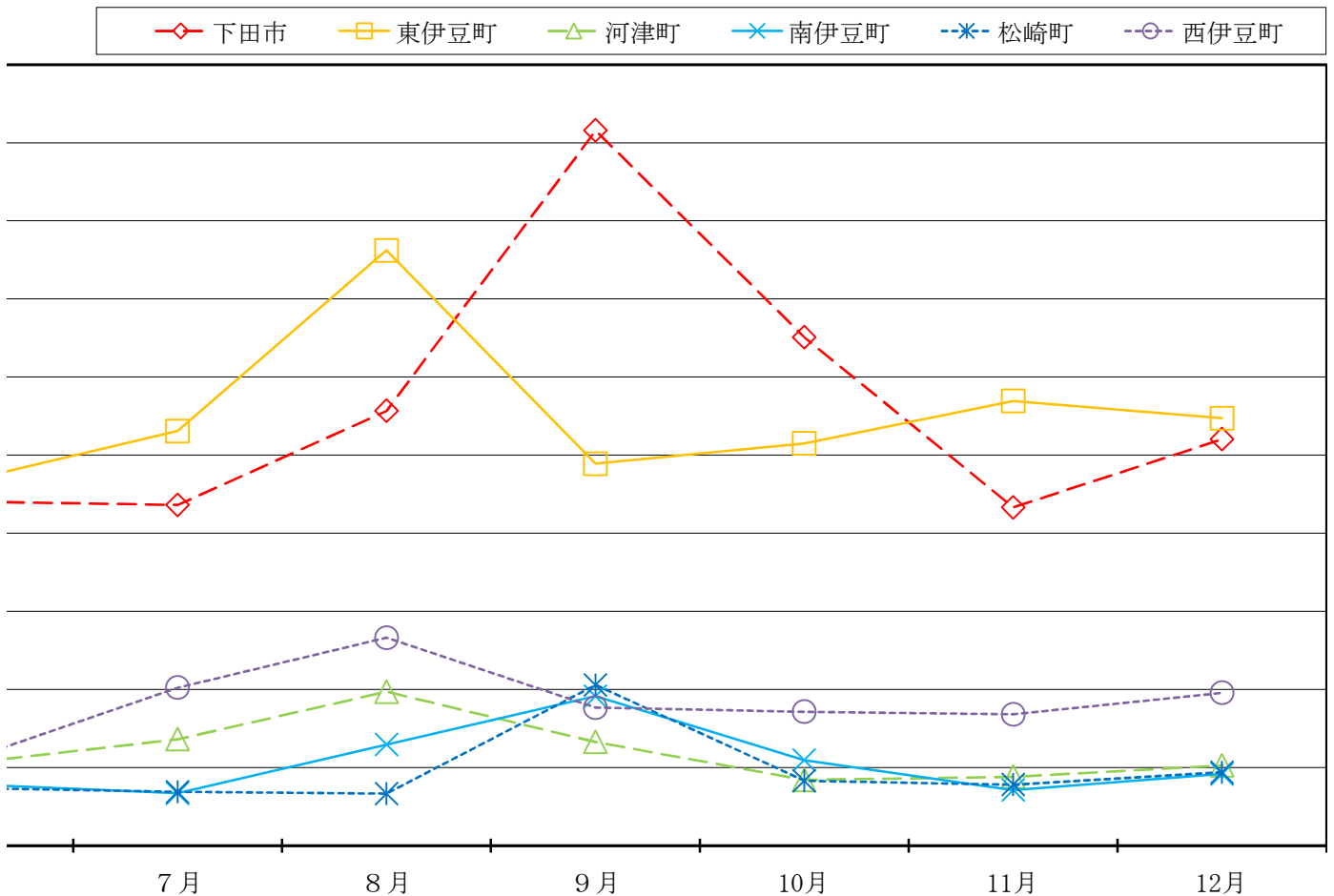
令和7年 月別入湯客数



上段：入湯税の調定額（円）
下段：入湯客数（人）

7月	8月	9月	10月	11月	12月	合計
28,721,120 144,137	39,209,280 197,808	35,681,080 211,137	30,121,300 161,382	28,874,820 140,783	30,618,120 155,149	348,904,990 1,866,889
6,004,510 43,623	6,952,350 55,670	11,366,370 91,599	8,635,980 65,104	6,080,700 43,316	7,328,420 52,051	81,526,570 606,600
15,922,050 53,078	22,867,200 76,224	14,658,150 48,906	15,177,000 51,498	17,060,100 56,921	16,410,300 54,724	184,995,150 677,107
1,984,530 13,636	2,864,760 19,706	1,943,130 13,280	1,208,520 8,415	1,273,700 8,823	1,495,950 10,263	18,479,060 127,236
984,760 6,684	1,778,320 12,926	2,574,800 19,119	1,554,250 10,924	1,025,750 7,102	1,329,180 9,165	17,792,300 124,917
829,670 6,887	814,300 6,664	2,528,630 20,561	1,007,450 8,297	944,170 7,804	1,148,570 9,383	13,387,960 110,293
2,995,600 20,229	3,932,350 26,618	2,610,000 17,672	2,538,100 17,144	2,490,400 16,817	2,905,700 19,563	32,723,950 220,736

管内市町調（令和7年）



Ⅲ-3 宿泊客数

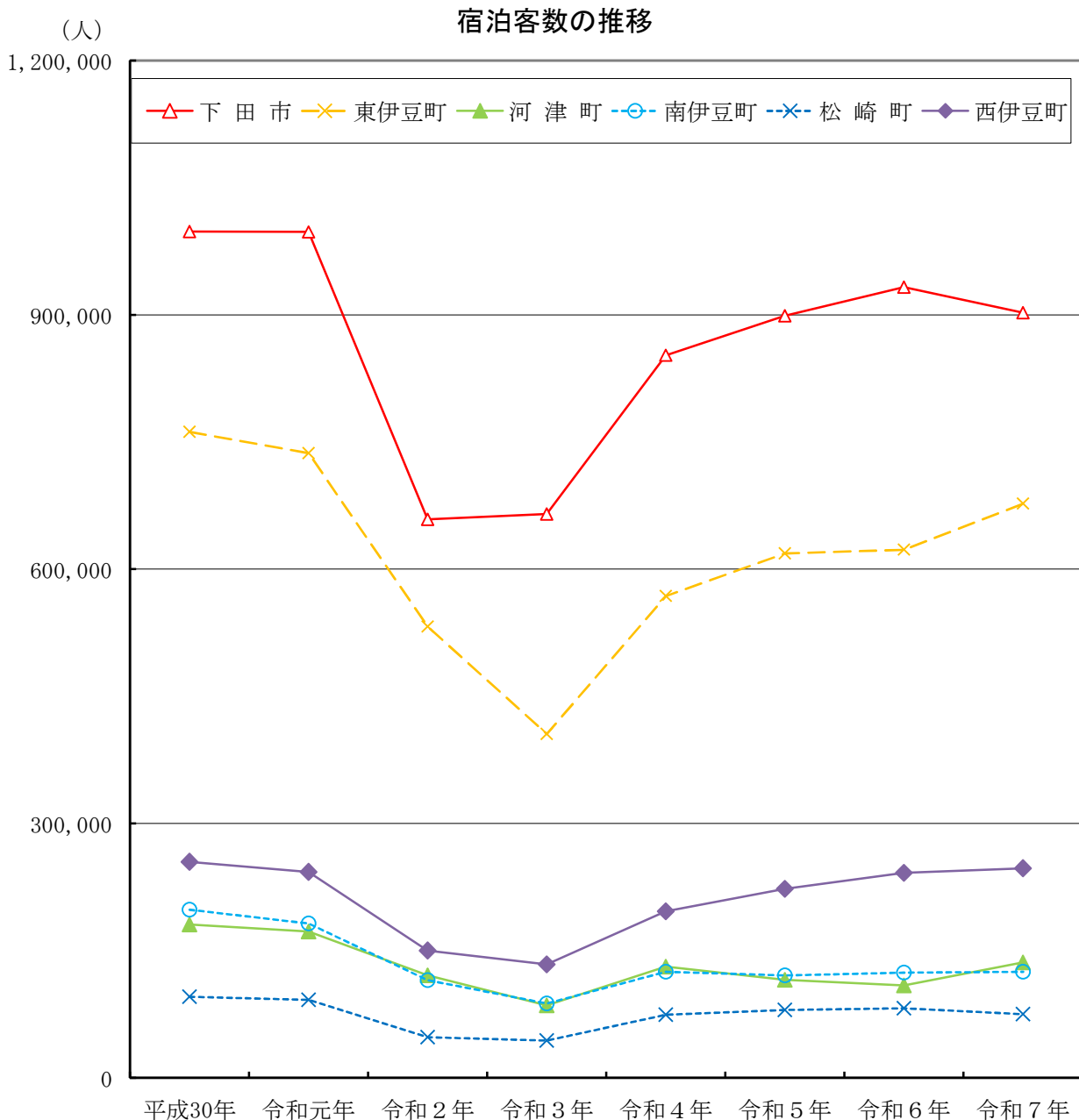
(単位：人)

市町名	平成30年	令和元年	令和2年	令和3年	令和4年	令和5年	令和6年	令和7年	対 比	
									R7/H30	R7/R6
管内計	2,489,865	2,423,800	1,624,858	1,421,169	1,947,737	2,056,545	2,112,546	2,163,566	86.9%	102.4%
下田市	998,225	997,786	658,770	665,140	852,301	898,791	932,752	902,512	90.4%	96.8%
東伊豆町	762,127	736,899	532,333	405,602	568,417	618,716	623,098	677,447	88.9%	108.7%
河津町	180,707	172,291	120,780	85,366	130,994	115,517	109,018	136,095	75.3%	124.8%
南伊豆町	198,444	182,091	115,129	87,584	125,237	120,682	124,185	125,227	63.1%	100.8%
松崎町	95,612	91,892	47,798	43,767	74,449	80,017	81,879	75,152	78.6%	91.8%
西伊豆町	254,750	242,841	150,048	133,710	196,339	222,822	241,614	247,133	97.0%	102.3%

県観光政策課調

(注1) 宿泊客数は各市町が算出し、県へ報告した値

(注2) 令和7年は速報値



Ⅲ-4 観光レクリエーション客数

(単位：人)

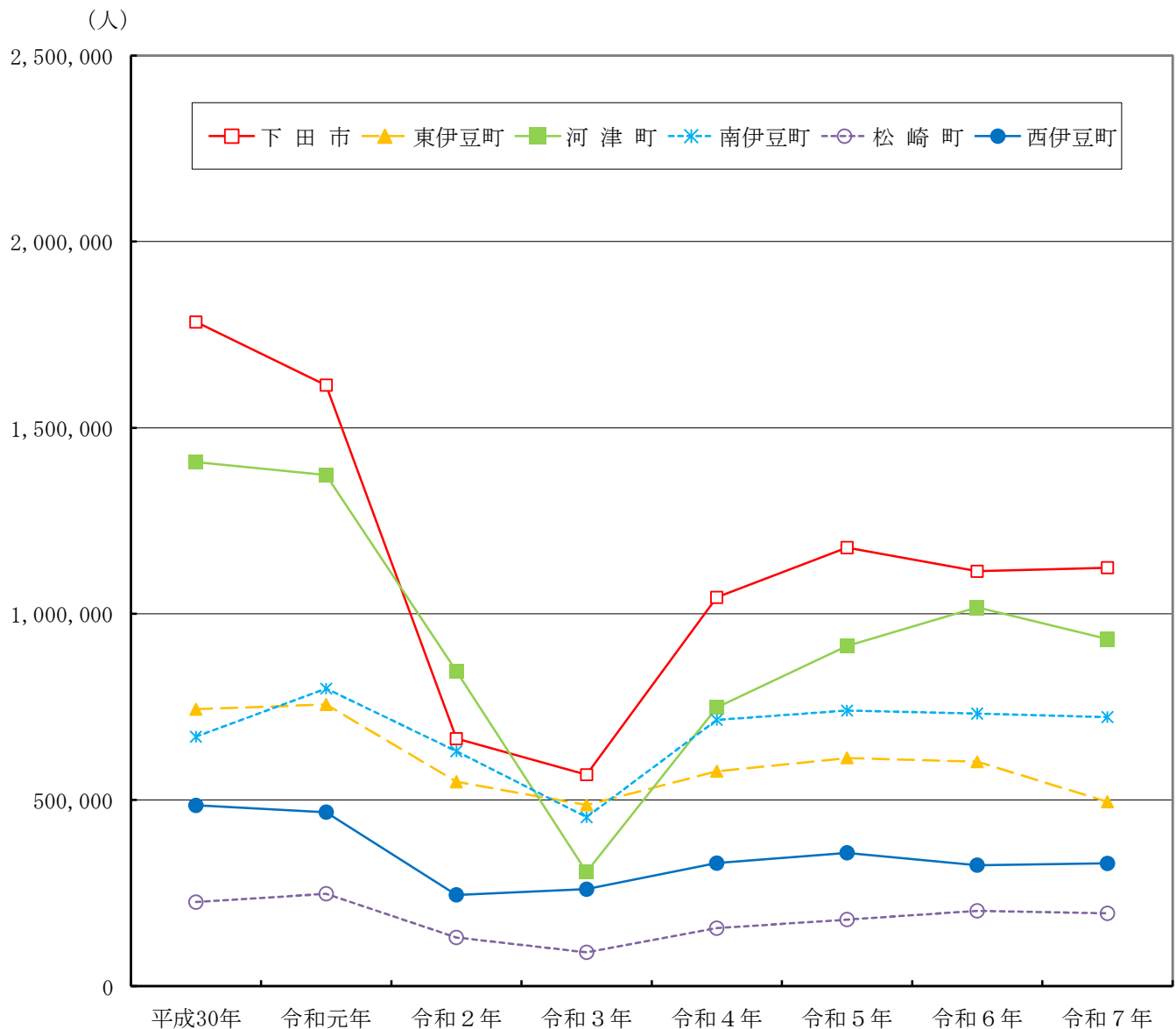
市町名	平成30年	令和元年	令和2年	令和3年	令和4年	令和5年	令和6年	令和7年	対 比	
									R7/H30	R7/R6
管内計	5,316,182	5,257,287	3,066,029	2,165,170	3,570,692	3,979,475	3,991,880	3,799,203	71.5%	95.2%
下田市	1,784,076	1,613,943	665,009	567,801	1,044,107	1,177,732	1,114,271	1,123,914	63.0%	100.9%
東伊豆町	743,728	756,600	549,191	486,567	577,227	612,763	602,519	495,198	66.6%	82.2%
河津町	1,407,336	1,372,521	845,906	306,379	748,079	913,470	1,017,355	932,371	66.3%	91.6%
南伊豆町	670,023	798,887	630,652	453,413	714,906	739,991	731,798	722,486	107.8%	98.7%
松崎町	225,400	248,006	130,186	90,686	155,836	178,089	201,730	195,425	86.7%	96.9%
西伊豆町	485,619	467,330	245,085	260,324	330,537	357,430	324,207	329,809	67.9%	101.7%

県観光政策課調

(注1) 観光レクリエーション客数（観光施設+スポーツレクリエーション施設+イベント交流客数）年間1千人以上が対象

(注2) 令和7年は速報値

観光レクリエーション客数の推移



Ⅲ-4-2 海水浴・主要行事の観光レクリエーション客数

①海水浴

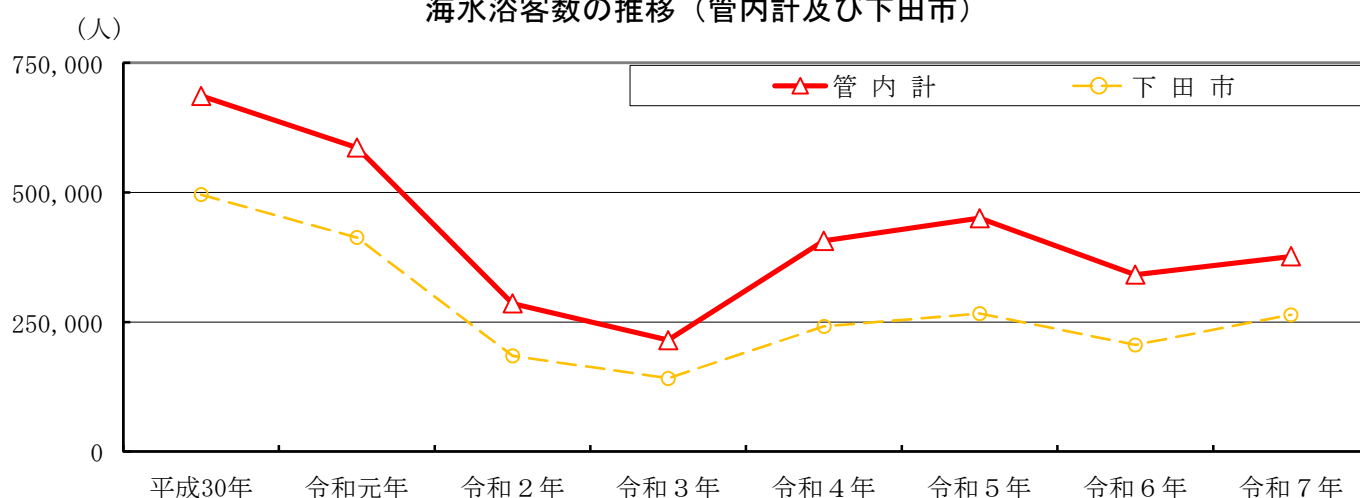
(単位：人)

市町名	平成30年	令和元年	令和2年	令和3年	令和4年	令和5年	令和6年	令和7年	対 比	
									R7/H30	R7/R6
管内計	686,547	586,647	286,075	215,155	406,829	450,538	341,515	377,059	54.9%	110.4%
下田市	496,100	413,310	184,800	141,650	241,600	266,660	206,210	264,320	53.3%	128.2%
東伊豆町	16,744	15,545	7,848	5,814	11,570	17,194	14,966	7,850	46.9%	52.5%
河津町	42,470	29,047	0	7,983	24,478	22,154	19,794	18,735	44.1%	94.6%
南伊豆町	62,800	51,133	31,932	18,070	48,715	45,355	43,830	26,296	41.9%	60.0%
松崎町	30,682	47,042	34,013	19,582	36,026	50,573	36,061	34,850	113.6%	96.6%
西伊豆町	37,751	30,570	19,785	22,056	44,440	48,602	20,654	25,008	66.2%	121.1%

(注) 令和7年は速報値

管内市町調

海水浴客数の推移（管内計及び下田市）



②主要行事

(単位：千人)

イベント名	平成29年度	平成30年度	令和元年度	令和2年度	令和3年度	令和4年度	令和5年度	令和6年度	対 比	
									R6/H29	R6/R5
黒船祭 (下田市)	202	206	217	中止	中止	170	203	207	102.6%	102.0%
あじさい祭 (下田市)	138	149	154	中止	59	92	106	116	83.9%	109.2%
水仙まつり (下田市)	199	189	174	78	126	147	140	142	71.4%	101.4%
河津桜まつり (河津町)	894	907	523	中止	301	512	623	543	60.7%	87.2%
みなみの桜と菜の花まつり (南伊豆町)	181	212	161	43	235	251	255	257	142.0%	100.8%

資料：「平成27～令和6年度 静岡県観光交流の動向」県観光政策課

(注) 主要行祭事ベスト10（種類別）に入ったイベント等

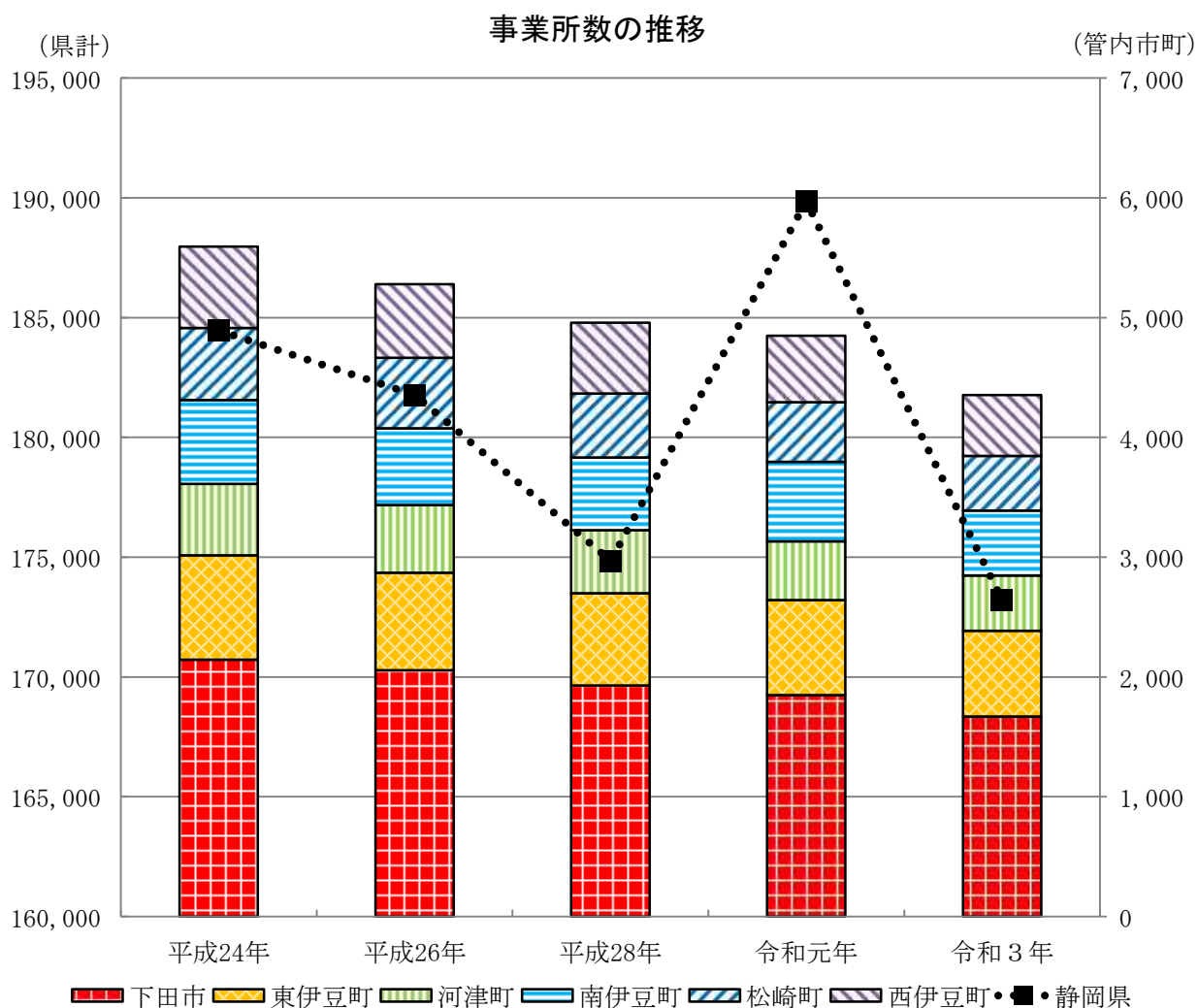
Ⅲ-5 事業所の状況

①事業所数

(単位：事業所)

区分	平成24年	平成26年	平成28年	令和元年	令和3年	対比	
						R3/H24	R3/R元
県計	184,470	181,777	174,850	189,862	173,201	93.9%	91.2%
管内計	5,593	5,280	4,959	4,849	4,354	77.8%	89.8%
下田市	2,145	2,055	1,928	1,849	1,670	77.9%	90.3%
東伊豆町	871	816	770	793	714	82.0%	90.0%
河津町	595	565	527	490	464	78.0%	94.7%
南伊豆町	701	640	607	665	542	77.3%	81.5%
松崎町	602	588	534	497	454	75.4%	91.3%
西伊豆町	679	616	593	555	510	75.1%	91.9%

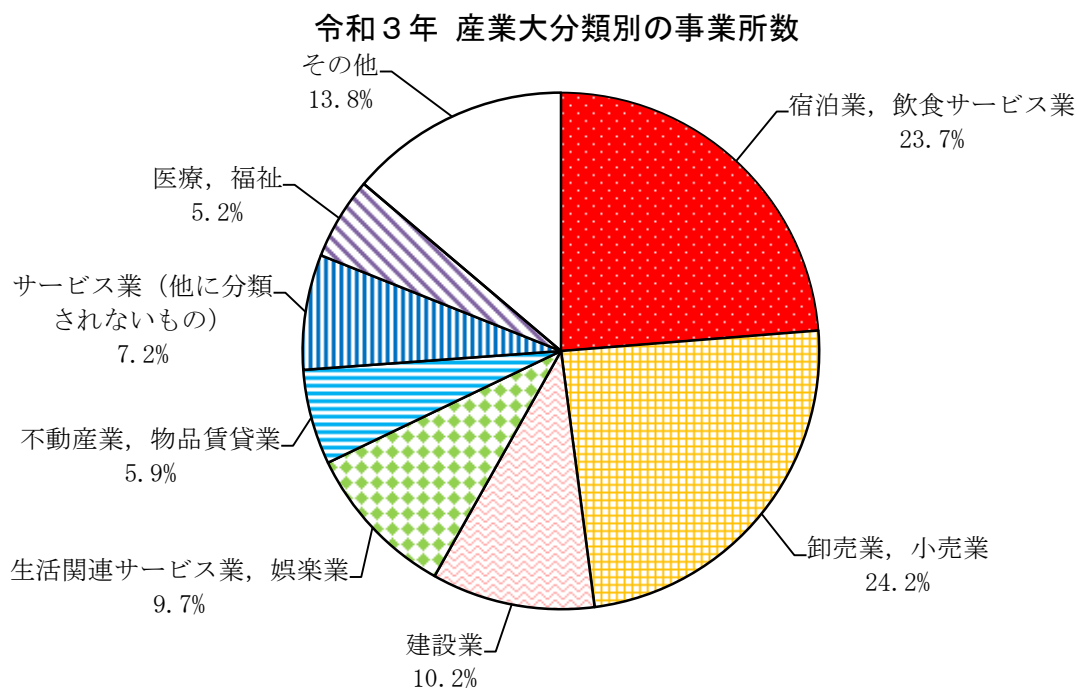
資料：平成26、令和元年「経済センサス - 基礎調査」
平成24、28、令和3年「経済センサス - 活動調査」



②管内事業所の産業大分類別の状況

産業大分類	事業所数 (単位：事業所)				従業者数 (単位：人)			
	H24年	H26年	H28年	R3年	H24年	H26年	H28年	R3年
全産業（事業内容不詳含む）	5,593	5,280	4,959	4,354	-	-	-	-
全産業	5,450	5,246	4,921	4,221	29,668	28,335	27,499	24,643
農林漁業	45	38	34	40	558	403	293	357
鉱業、採石業、砂利採取業	2	0	0	1	23	0	0	11
建設業	589	551	508	431	2,708	2,336	2,296	1,981
製造業	244	220	200	161	1,688	1,420	1,319	1,132
電気・ガス・熱供給・水道業	2	4	5	11	79	78	147	75
情報通信業	20	18	17	17	94	81	60	65
運輸業、郵便業	100	66	64	61	954	825	856	877
卸売業、小売業	1,374	1,316	1,222	1,021	6,202	5,995	5,675	4,749
金融業、保険業	46	46	44	45	444	409	409	362
不動産業、物品賃貸業	343	333	305	251	751	660	624	680
学術研究、専門・技術サービス業	117	111	107	99	440	370	377	368
宿泊業、飲食サービス業	1,402	1,369	1,291	1,002	8,226	7,684	7,851	6,486
生活関連サービス業、娯楽業	485	469	449	411	1,480	1,375	1,223	1,153
教育、学習支援業	115	125	116	103	545	588	548	495
医療、福祉	218	226	222	218	3,603	4,086	4,002	4,087
複合サービス事業	51	49	48	45	592	610	508	472
サービス業（他に分類されないもの）	297	305	289	304	1,281	1,415	1,311	1,293

資料：平成26年「経済センサス-基礎調査」・平成24、28、令和3年「経済センサス-活動調査」
 （令和元年「経済センサス-基礎調査」は、産業大分類別の事業所数、従業員数の調査は未実施）



(参考) 令和3年度 市町別内訳

①事業所数

(単位：事業所)

産業大分類	下田市	東伊豆町	河津町	南伊豆町	松崎町	西伊豆町
全産業（事業内容不詳含む）	1,670	714	464	542	454	510
全産業	1,626	683	452	520	447	493
農林漁業	13	6	3	9	2	7
鉱業，採石業，砂利採取業	—	—	—	—	—	1
建設業	129	92	61	61	37	51
製造業	41	18	16	21	25	40
電気・ガス・熱供給・水道業	2	2	4	2	1	—
情報通信業	9	1	2	—	4	1
運輸業，郵便業	23	10	5	7	5	11
卸売業，小売業	420	151	110	100	115	125
金融業，保険業	18	6	5	4	8	4
不動産業，物品賃貸業	120	69	11	21	8	22
学術研究，専門・技術サービス業	51	12	10	12	10	4
宿泊業，飲食サービス業	410	140	110	142	109	91
生活関連サービス業，娯楽業	151	69	34	55	51	51
教育，学習支援業	40	12	13	7	18	13
医療，福祉	80	40	25	29	18	26
複合サービス事業	13	8	4	7	5	8
サービス業（他に分類されないもの）	106	47	39	43	31	38

資料：令和3年「経済センサス-活動調査」

(令和3年6月1日現在)

②従業者数

(単位：人)

産業大分類	下田市	東伊豆町	河津町	南伊豆町	松崎町	西伊豆町
全産業	9,638	4,936	2,585	2,667	1,972	2,845
農林漁業	123	52	25	68	16	73
鉱業，採石業，砂利採取業	—	—	—	—	—	11
建設業	704	380	243	290	145	219
製造業	273	85	144	145	119	366
電気・ガス・熱供給・水道業	39	6	5	24	1	—
情報通信業	44	8	5	—	5	3
運輸業，郵便業	455	72	76	32	76	166
卸売業，小売業	2,148	638	521	428	465	549
金融業，保険業	200	55	15	22	58	12
不動産業，物品賃貸業	312	245	19	55	12	37
学術研究，専門・技術サービス業	226	21	30	55	28	8
宿泊業，飲食サービス業	2,406	1,764	588	655	430	643
生活関連サービス業，娯楽業	438	203	77	162	155	118
教育，学習支援業	203	156	48	22	46	20
医療，福祉	1,224	969	626	535	247	486
複合サービス事業	237	72	36	38	45	44
サービス業（他に分類されないもの）	606	210	127	136	124	90

資料：令和3年「経済センサス-活動調査」

(令和3年6月1日現在)

Ⅲ-6 宿泊業事業所数・従業者数

①事業所数（民営）

（単位：事業所）

市町名	旅館, ホテル	簡易宿所	下宿業	管理等を行う事業所	その他	合計
県計	1,691	100	4	8	275	2,078
管内計	463	45	0	0	23	531
下田市	167	14	0	0	5	186
東伊豆町	63	1	0	0	4	68
河津町	55	2	0	0	4	61
南伊豆町	80	15	0	0	6	101
松崎町	61	4	0	0	2	67
西伊豆町	37	9	0	0	2	48

資料：令和3年「経済センサス-活動調査」

（令和3年6月1日現在）

②従業者数（民営）

（単位：人）

市町名	旅館, ホテル	簡易宿所	下宿業	管理等を行う事業所	その他	合計
県計	26,339	418	9	44	2,538	29,348
管内計	4,488	90	0	0	157	4,735
下田市	1,414	26	0	0	41	1,481
東伊豆町	1,490	2	0	0	41	1,533
河津町	371	9	0	0	28	408
南伊豆町	459	22	0	0	32	513
松崎町	295	11	0	0	7	313
西伊豆町	459	20	0	0	8	487

資料：令和3年「経済センサス-活動調査」

（令和3年6月1日現在）

Ⅲ-7 卸売業，小売業事業所数・従業者数

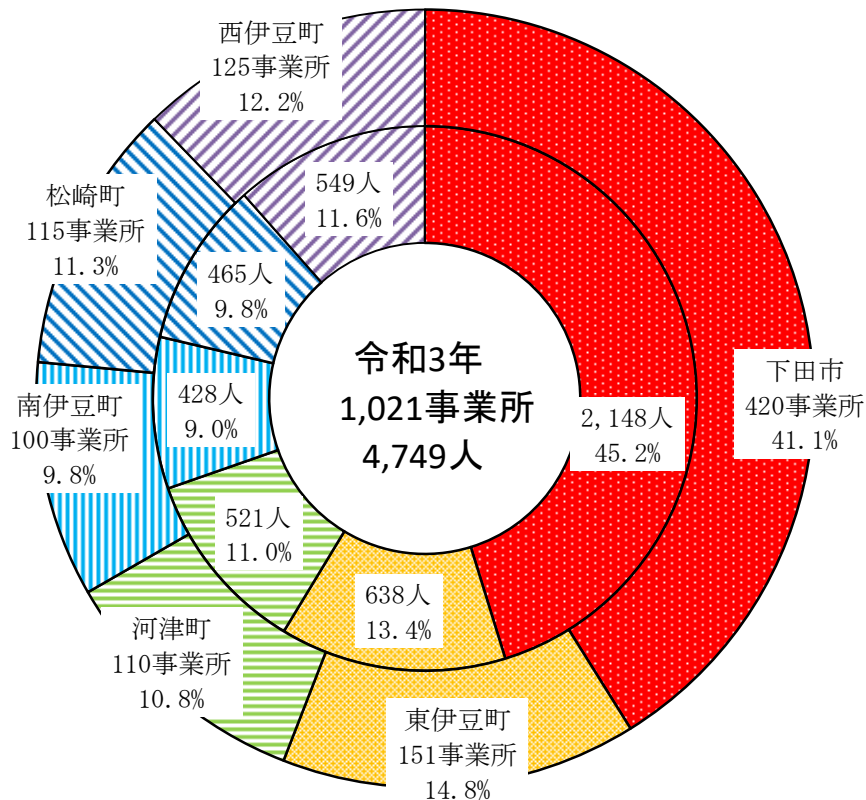
①事業所数・従業者数（民営）

市町名	卸売業，小売業					
	事業所数		従業者数			
	卸売業	小売業	卸売業	小売業		
事業所	事業所	事業所	人	人	人	
県計	38,644	10,300	28,344	315,878	90,242	225,636
管内計	1,021	155	866	4,749	678	4,071
下田市	420	79	341	2,148	401	1,747
東伊豆町	151	17	134	638	72	566
河津町	110	15	95	521	47	474
南伊豆町	100	10	90	428	61	367
松崎町	115	13	102	465	31	434
西伊豆町	125	21	104	549	66	483

資料：令和3年「経済センサス-活動調査」

（令和3年6月1日現在）

事業所、従業者数



上段：事業所数（事業所）

下段：従業者数（人）

②卸売業（産業小分類別）（民営）

市町名	合計	各種商品	繊維・衣服等	飲食料品	建築材料、 鉱物・金属材料等	機械器具	その他
管内計	155	2	0	75	33	17	28
	678	11	0	313	139	68	147
下田市	79	1	0	37	15	11	15
	401	8	0	173	80	52	88
東伊豆町	17	0	0	11	2	1	3
	72	0	0	35	6	6	25
河津町	15	0	0	6	6	1	2
	47	0	0	17	16	2	12
南伊豆町	10	0	0	8	0	0	2
	61	0	0	55	0	0	6
松崎町	13	0	0	3	4	1	5
	31	0	0	6	8	2	15
西伊豆町	21	1	0	10	6	3	1
	66	3	0	27	29	6	1

資料：令和3年「経済センサス-活動調査」

（令和3年6月1日現在）

（注）回答不備等により分類ができない場合、上位分類に含めて集計しているため、内訳の合計は必ずしも一致しない

上段：事業所数（事業所）

下段：従業者数（人）

③小売業（産業小分類別）（民営）

市町名	合計	各種商品	織物・衣服・ 身の回り品	飲食料品	機械器具	その他	無店舗
管内計	866	3	87	331	110	314	20
	4,071	10	217	2,012	439	1,295	96
下田市	341	1	43	117	51	119	10
	1,747	5	92	788	245	558	59
東伊豆町	134	1	12	58	12	49	2
	566	2	30	296	39	193	6
河津町	95	1	9	35	10	37	3
	474	3	27	240	36	152	16
南伊豆町	90	0	4	35	12	39	0
	367	0	20	180	30	137	0
松崎町	102	0	12	44	12	29	4
	434	0	32	236	44	112	8
西伊豆町	104	0	7	42	13	41	1
	483	0	16	272	45	143	7

資料：令和3年「経済センサス-活動調査」

（令和3年6月1日現在）

（注）回答不備等により分類ができない場合、上位分類に含めて集計しているため、内訳の合計は必ずしも一致しない

Ⅲ-8 製造業事業所数と製造品出荷額等

上段：事業所数（箇所）
下段：製造品出荷額等（万円）

市町名	平成28年	平成29年	平成30年	令和元年	令和2年	令和3年	令和4年	令和5年	対 比	
									R5/H28	R5/R4
管内計	63 1,244,889	58 1,190,183	55 1,030,335	52 1,008,218	48 980,769	78 1,193,470	77 1,251,329	77 1,297,485	122.2% 104.2%	100.0% 103.7%
下田市	9 339,691	9 349,212	9 366,135	8 149,825	6 145,391	13 136,869	13 146,651	13 131,159	144.4% 38.6%	100.0% 89.4%
東伊豆町	6 47,384	6 32,716	6 31,406	6 40,862	6 34,260	9 50,575	9 55,162	9 54,718	150.0% 115.5%	100.0% 99.2%
河津町	8 194,185	8 191,694	8 194,007	7 197,850	4 175,933	11 198,723	11 181,758	11 187,549	137.5% 96.6%	100.0% 103.2%
南伊豆町	9 94,410	8 106,537	8 101,078	9 295,545	9 290,756	11 345,113	11 435,495	11 489,969	122.2% 519.0%	100.0% 112.5%
松崎町	9 71,385	7 60,320	7 62,758	6 54,714	8 65,613	11 68,180	11 71,208	11 71,156	122.2% 99.7%	100.0% 99.9%
西伊豆町	22 497,834	20 449,704	17 274,951	16 269,422	15 268,816	23 394,010	22 361,055	22 362,934	100.0% 72.9%	100.0% 100.5%

資料：

平成27年「平成28年経済センサス-活動調査産業別集計（製造業）報告書」

平成28～30年、令和元年「工業統計調査結果（確報）」（従業者数4名以上の事業所データ）

令和2年「令和3年経済センサス-活動調査産業別集計（製造業に関する集計）」

令和3年～「経済構造実態調査 製造業事業所調査（地域別統計表データ）」

総務省・経済産業省

※事業所数について、令和2年度までは4人以上の事業所数のみ記載。令和3年度から全事業所数を記載。

製造事業所数と製造品出荷額等の推移

