

提供日 2026/06/03

タイトル 地域おこし事業「波乗りレモン」への参画～地域企業と  
相良高生による農業×地域ブランドの構築～

担当 教育委員会 相良高等学校

連絡先 教諭 伊藤 通章

TEL 0548-52-1133



幸福度日本一の静岡県

## 地域おこし事業「波乗りレモン」への参画 ～地域企業と相良高生による農業×地域ブランドの構築～

牧之原市は、荒廃茶園増加の解消のため、地域おこしとしてレモン栽培による農業×地域ブランドの構築「波乗りレモン」プロジェクトを立ち上げました。相良高校では、商業科3年生の1クラスを「相良支社」として会社化し、授業や探究活動を通してこの活動に関わっています。

生徒が地域ブランドの創生・構築の実務に携わるために、地域おこしを担っている波乗りレモン部会(※)の方による講義を受け、模擬会社形式による参画を進めていきます。

今回の講義を踏まえ、商品開発やイベントへの出店企画に取り組む予定です。

※令和5年8月に立ち上がった団体で、地域企業や茶農家を中心に令和7年度末現在で60を超える部会員で構成され、レモンの栽培やPR活動に取り組んでいます。

### 1 日時

令和8年6月9日(火)、16日(火)、23日(火) いずれも13時30分～15時20分

### 2 会場

静岡県立相良高等学校(牧之原波津1700-3)

### 3 内容

波乗りレモン部会の講師による授業(課題研究)が行われます。

### 4 参加者

相良高校 商業科3年生生徒 37名

### 5 問合せ先

静岡県立相良高等学校

担当: 教諭 伊藤 通章

電話: 0548-52-1133

メール: sagara-h@edu.pref.shizuoka.jp

静岡県教育委員会



2026年  
波乗りレモン相良支社・概要

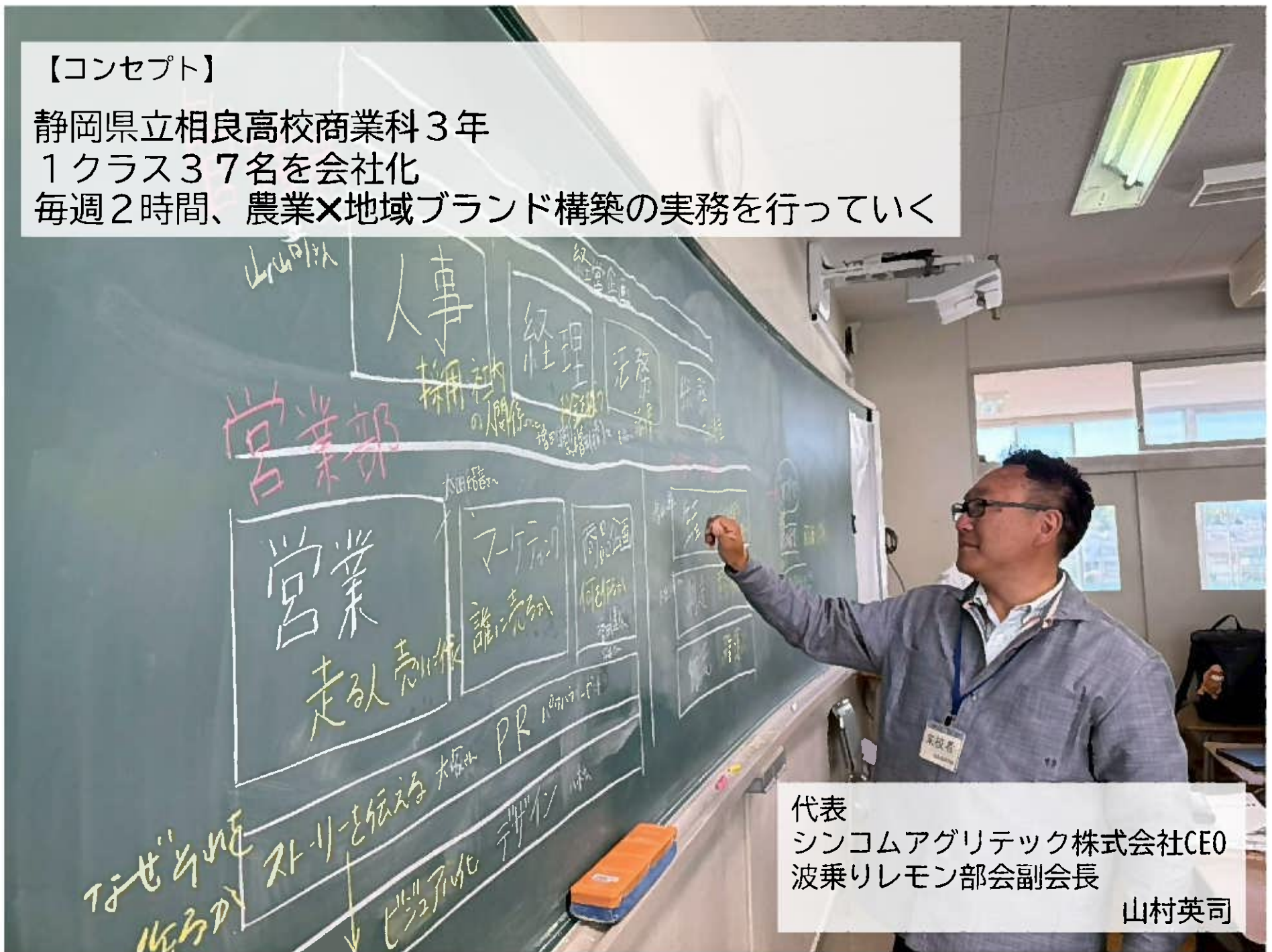


【コンセプト】

静岡県立相良高校商業科3年

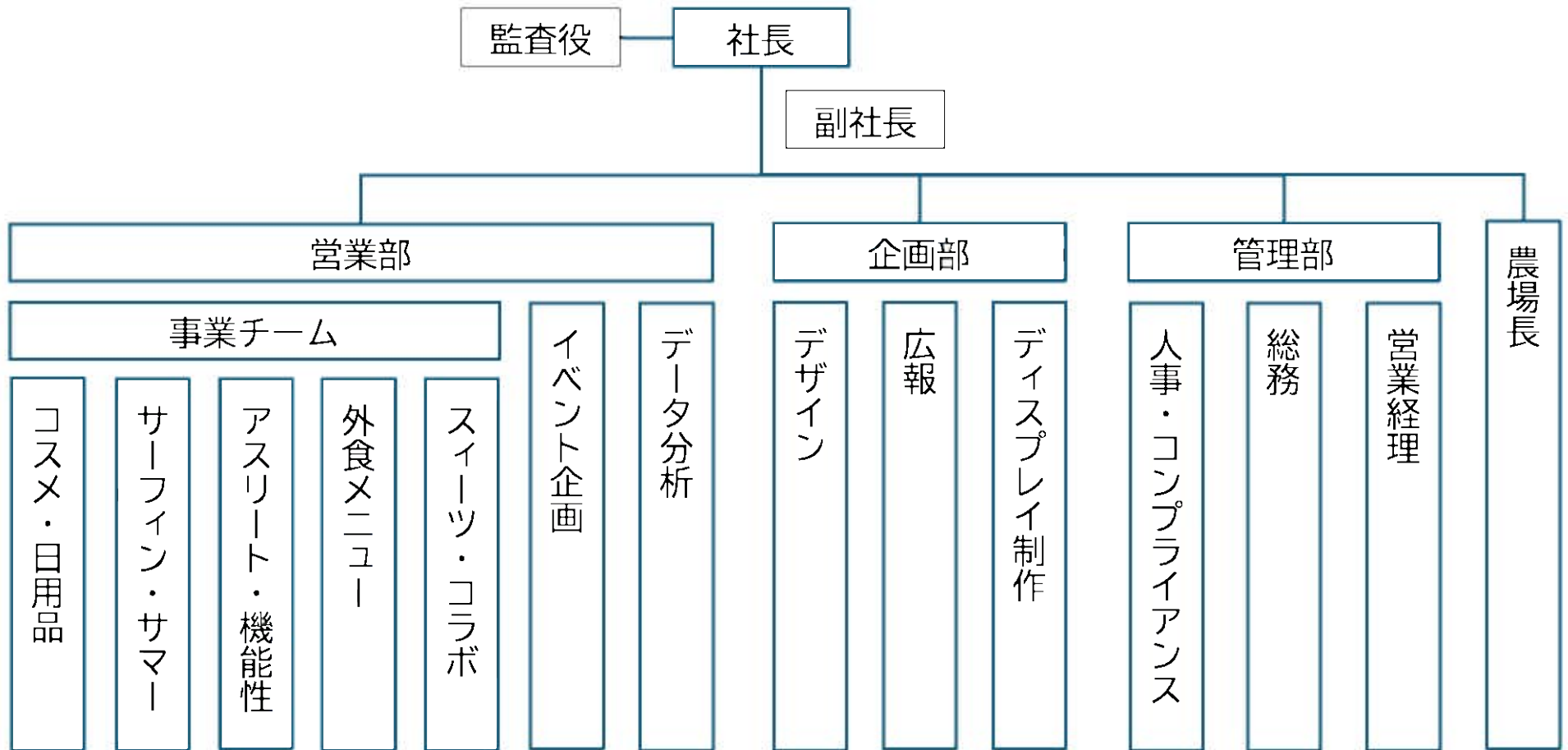
1クラス37名を会社化

毎週2時間、農業×地域ブランド構築の実務を行っていく



代表  
シンコムアグリテック株式会社CEO  
波乗りレモン部会副会長  
山村英司

組織図



## 業務分掌

### セールス&マーケティング

#### 事業チーム：売れるものを作る

- 商品コンセプト設計（誰に、何を、なぜ）
- オペレーション設計（どうやって作る）
- 価格設定（原価+会社の利益、顧客の利益）
- アクションプラン設定
- クリエイティブとの連携
- イベントチームとの連携

#### イベント企画：晴れ舞台を作る

- 販売イベントの企画（テーマ設定）
- 集客戦略
- 商品戦略
- クリエイティブ、広報との連携
- 当日の運営統括（司令塔）

#### データ分析：波乗りレモンを見える化

- 現在のオンラインストア改善（補佐業務）
- 各種データ分析、取りまとめ

### クリエイティブ

#### デザインチーム：売れ続ける仕掛けを作る

- フォントデザイン
- ロゴデザイン
- POPデザイン
- 動画撮影
- 動画BGM制作

#### 広報：全員を輝かせる

- 取材対応
- 各事業に関する情報発信
- SNS運用
- イベント集客
- リスク管理

#### ディスプレイ制作：通称“美術部”

- 農場看板制作
- イベント看板制作
- イベントブース装飾

## 業務分掌

### コーポレート

#### 人事・コンプライアンス：強い組織を作る

- 組織の運営ルールの制定・運用
- メンバーの配置、異動、チーム編成
- 各種トラブルへの対応
- アクションプラン取りまとめ
- 人事評価制度の設計と運用

#### 総務：会社の“回し屋” “潤滑油”

- スケジュール管理
- 会議運営（アジェンダと議事録）
- 会議室（教室や黒板、資料）の準備

#### 営業経理：営業の「壁打ち」相手

- 各事業チームの商品原価管理
- 予算実績管理
- イベント収支管理

### 農場

#### 農場長：レモンの理解と共有

- 農作業人員の確保
- 農作業実務
- 作業内容の共有
- 調達業務補佐

### 特命ミッション・プロジェクト

- クラファン企画
- まきチャレ
- その他、ビジネスコンテスト応募
- 餃子コンテスト応募