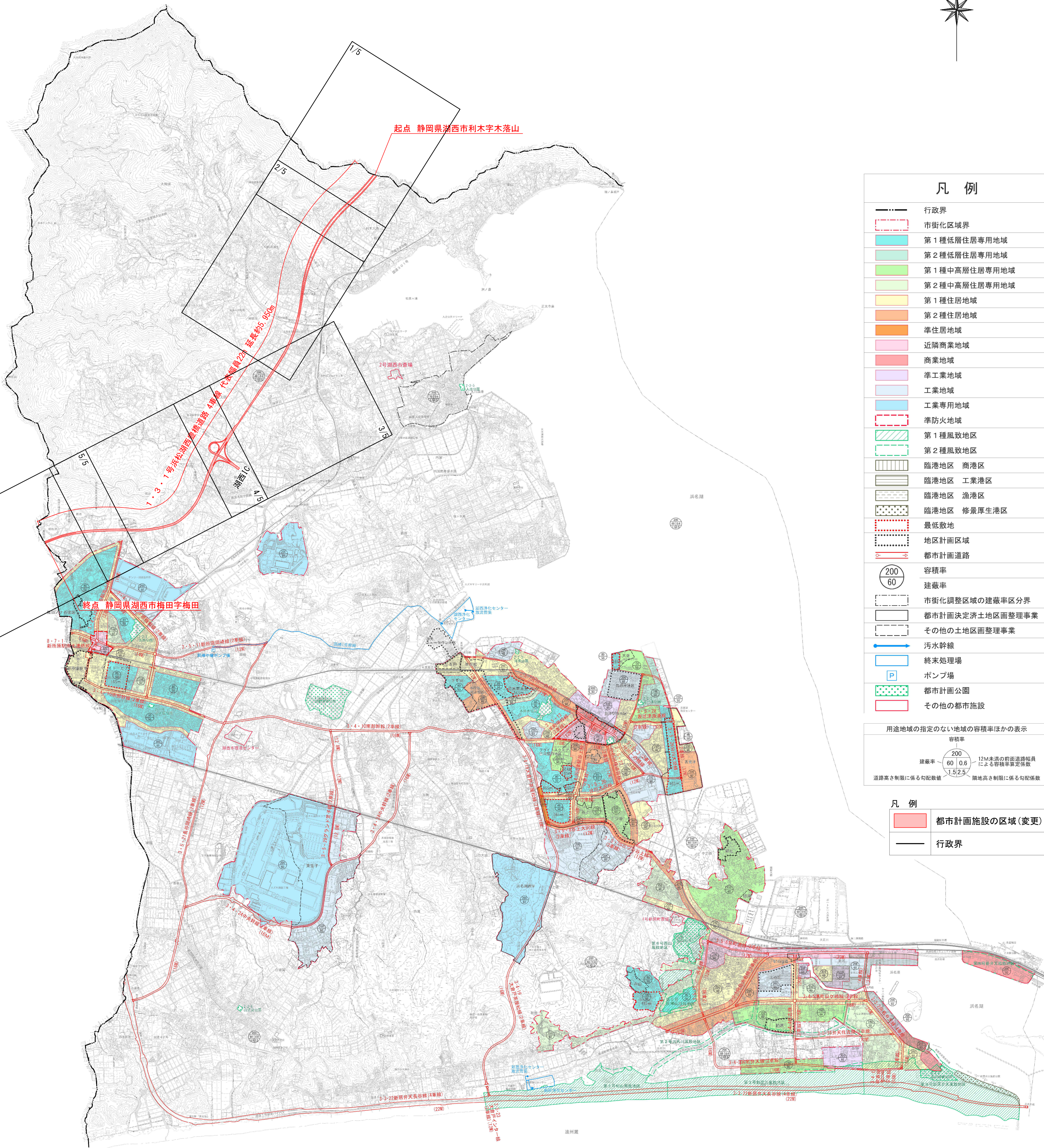
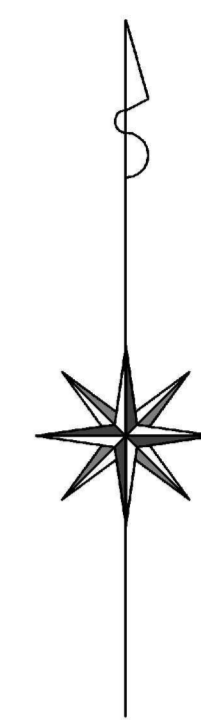


湖西都市計画道路の変更
1・3・1号 浜松湖西豊橋道路
静岡県決定
総括図

湖西都市計画区域

湖西都市計画図

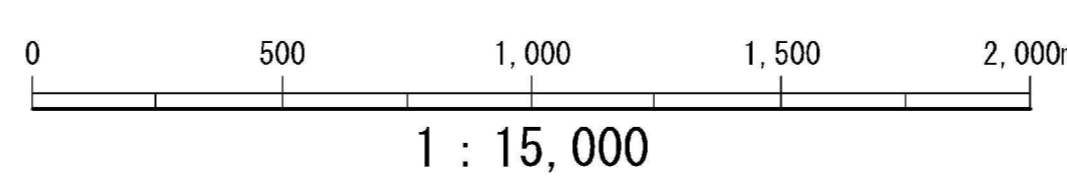
令和二年四月作成



凡例	
	行政界
	市街化区域界
	第1種低層住居専用地域
	第2種低層住居専用地域
	第1種中高層住居専用地域
	第2種中高層住居専用地域
	第1種住居地域
	第2種住居地域
	準住居地域
	近隣商業地域
	商業地域
	準工業地域
	工業地域
	工業専用地域
	準防火地域
	第1種風致地区
	第2種風致地区
	臨港地区 商港区
	臨港地区 工業港区
	臨港地区 漁港区
	臨港地区 修景厚生港区
	最低敷地
	地区計画区域
	都市計画道路
	容積率 200 60
	建築率 60 60
	市街化調整区域の建築率区分界
	都市計画決定済土地地区面整理事業
	その他の土地地区面整理事業
	污水幹線
	終末処理場
	ポンプ場
	都市計画公園
	その他の都市施設

用途地域の指定のない地域の容積率ほかの表示	
容積率	200
建築率	60 60
道路高さ制限に係る勾配係数	1.5 2.5
12M未満の前面道路幅員による容積率算定係数	1.5 2.5
用地高さ制限に係る勾配係数	1.5 2.5

凡例	
	都市計画施設の区域(変更)
	行政界



この地図は、令和2年4月に修正した湖西市1/10,000地形図を縮小編集したものである。

湖西市役所