

会見日 2026/5/12

「静岡県誕生 150 周年記念アンバサダー」に、松村北斗さん  
(SixTONES) が就任！



幸福度日本一の静岡県

## 「静岡県誕生 150 周年記念アンバサダー」に、 松村北斗さん (SixTONES) が就任！

### 1 要 旨

1876年（明治9年）に足柄県と静岡県、浜松県が統合して、現在の姿の静岡県が誕生してから今年で150周年を迎えることから、本県の魅力を広く県内外に発信するため、「静岡県誕生150周年記念アンバサダー」に、歌手・俳優として幅広く活躍されている松村北斗さん（静岡県出身）が就任します。

### 2 就任の理由

松村さんは芸能活動を通じて、若い世代をはじめ、多くの方々に夢や感動を届けられており、150周年の取組や本県の様々な魅力を、県内外に広く届けていただける強い発信力をお持ちであることから、今回、アンバサダーに就任いただくことになりました。

### 3 今後の予定

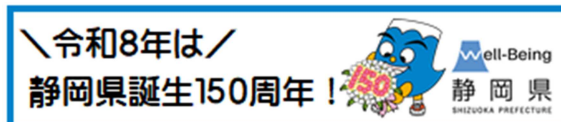
「静岡県誕生 150 周年記念アンバサダー」として、本県のPR活動などを行っていただきます。詳細は今後、県公式 SNS 等で発信予定です。

※委嘱式の詳細は今後、記者提供を行います。

問い合わせ

担 当：企画部広報戦略課

連絡先：054-221-2231



## 新設住宅着工統計 令和7年度計及び 令和8年3月の主な動向

### 1. 令和7年度計

#### <総戸数>

令和7年度の新設住宅着工戸数は、17,117戸（対前年度比11.2%減）。前年度と比較して、持家・貸家・給与住宅・分譲住宅の全ての区分で減少した。（国土交通省建築工事届集計データをもとに、静岡県分の住宅関連データを抽出処理）

#### <利用関係別>

区 分	戸 数	前年度戸数	対前年度増減比
持 家	7,866	8,834	△11.0%
民間資金	6,942	7,842	△11.5%
公的資金	924	992	△6.9%
うち機構融資 ※1	91	114	△20.2%
貸 家	5,901	6,303	△6.4%
民間資金	4,863	5,528	△12.0%
公的資金	1,038	775	33.9%
給与住宅 ※2	106	387	△72.6%
分譲住宅	3,244	3,756	△13.6%
うちマンション	493	1,125	△56.2%
合 計	17,117	19,280	△11.2%

※1 住宅金融支援機構から融資を受けて建てた住宅

※2 会社、官公署、学校等がその社員、職員、教員等を居住させる目的で建てた住宅

#### <地域別>

区 分	戸 数	前年度戸数	対前年度増減比
東 部	4,879	5,819	△16.2%
中 部	5,440	6,016	△9.6%
西 部	6,798	7,445	△8.7%
合 計	17,117	19,280	△11.2%

<直近6か年間の推移>

	R2年度	R3年度	R4年度	R5年度	R6年度	R7年度
年度計着工戸数	20,528	20,916	19,911	19,163	19,280	17,117
対前年度増減比	△6.1%	1.9%	△4.8%	△3.8%	0.6%	△11.2%

<資金別>

区 分	戸 数	前年度戸数	対前年度増減比
民間資金	14,833	16,748	△11.4%
公的資金	2,284	2,532	△9.8%
うち機構融資	168	229	△26.6%
合 計	17,117	19,280	△11.2%

<建築工法別>

区 分	戸 数	前年度戸数	対前年度増減比
在来工法	10,347	12,411	△16.6%
プレハブ工法	3,509	3,502	0.2%
枠組壁工法	3,261	3,367	△3.1%
合 計	17,117	19,280	△11.2%

<構造別>

区 分	戸 数	前年度戸数	対前年度増減比
木 造	11,948	12,583	△5.0%
非 木 造	5,169	6,697	△22.8%
合 計	17,117	19,280	△11.2%

<参考>

	戸 数	前年度戸数	対前年度増減比
全 国	711,171	816,388	△12.9%

## 2. 令和8年3月

### <総戸数>

令和8年3月の新設住宅着工戸数は、1,371戸（対前年同月比10.1%減）。前年同月と比較して、分譲住宅で増加したが、持家・貸家・給与住宅で減少したため、全体で減少となった。

### <利用関係別>

区 分	戸 数	前年同月戸数	対前年同月増減比
持 家	667	679	△1.8%
民間資金	586	605	△3.1%
公的資金	81	74	9.5%
うち機構融資 ※ 1	4	8	△50.0%
貸 家	392	590	△33.6%
民間資金	266	558	△52.3%
公的資金	126	32	293.8%
給与住宅 ※ 2	2	5	△60.0%
分譲住宅	310	251	23.5%
うちマンション	83	52	59.6%
合 計	1,371	1,525	△10.1%

### <地域別>

区 分	戸 数	前年同月戸数	対前年同月増減比
東 部	385	398	△3.3%
中 部	395	466	△15.2%
西 部	591	661	△10.6%
合 計	1,371	1,525	△10.1%

### <直近6ヶ月間の推移>

	10月	11月	12月	1月	2月	3月
前年着工戸数	2,046	1,396	1,047	1,995	1,381	1,525
直近着工戸数	1,766	1,327	1,456	1,316	1,261	1,371
対前年同月増減比	△13.7%	△4.9%	39.1%	△34.0%	△8.7%	△10.1%

### <資金別>

区 分	戸 数	前年同月戸数	対前年同月増減比
民間資金	1,139	1,380	△17.5%
公的資金	232	145	60.0%
うち機構融資	11	21	△47.6%
合 計	1,371	1,525	△10.1%

### <建築工法別>

区 分	戸 数	前年同月戸数	対前年同月増減比
在 来 工 法	844	936	△9.8%
プ レ ハ ブ 工 法	319	317	0.6%
枠 組 壁 工 法	208	272	△23.5%
合 計	1,371	1,525	△10.1%

### <構造別>

区 分	戸 数	前年同月戸数	対前年同月増減比
木 造	908	1,065	△14.7%
非 木 造	463	460	0.7%
合 計	1,371	1,525	△10.1%

### <参考>

	戸 数	前年同月戸数	対前年同月増減比
全 国	63,495	89,802	△29.3%

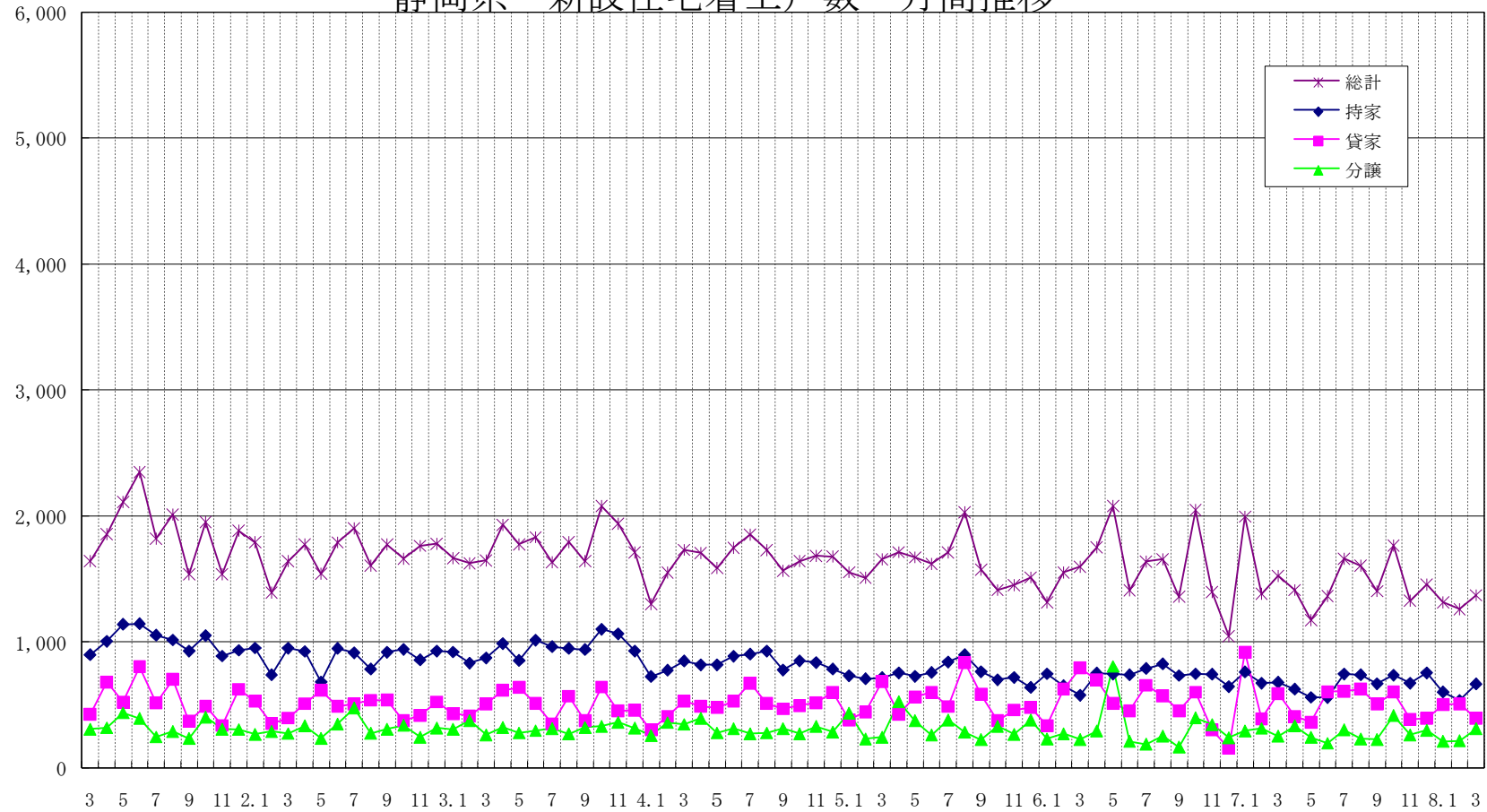
表グラフなどの資料については、下記のURLを御覧ください。

<https://www.pref.shizuoka.jp/kurashikankyo/kenchiku/garden/1015907.html>

参加者募集告知 ・ 催事等の当日取材 ・ 実施事業等の紹介 ・ **調査結果等の公表**

戸

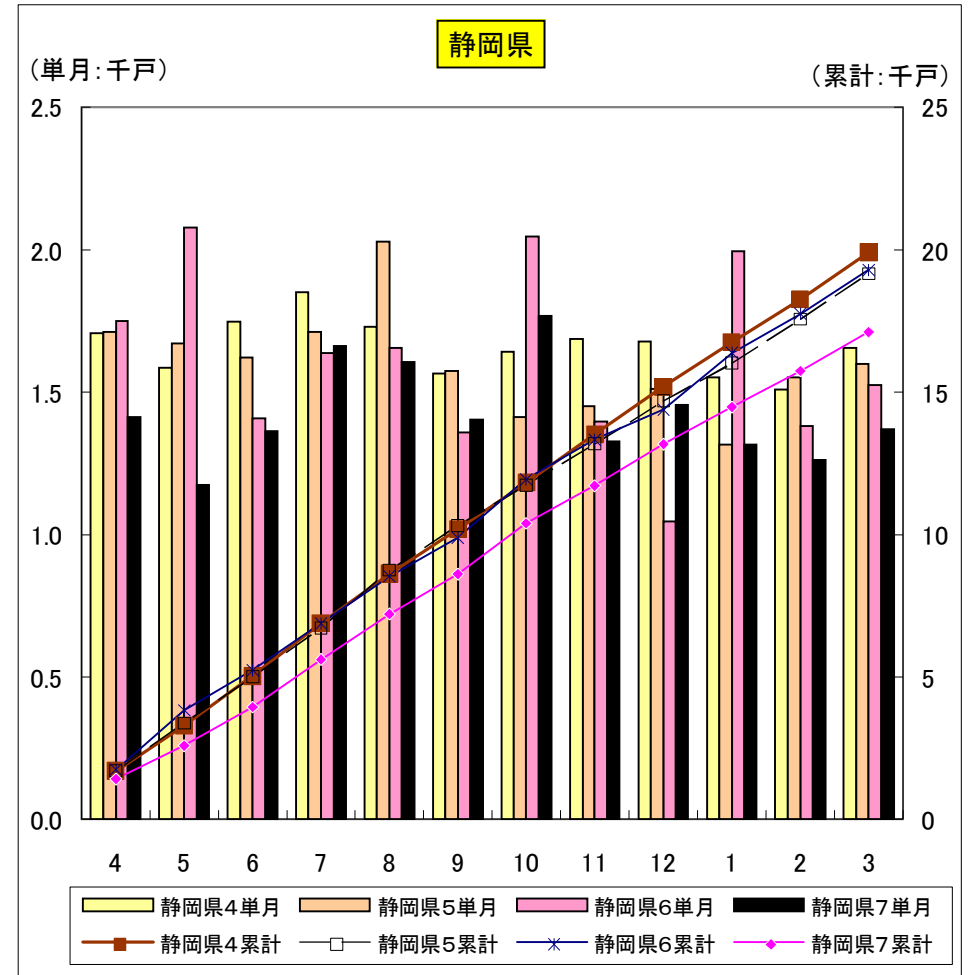
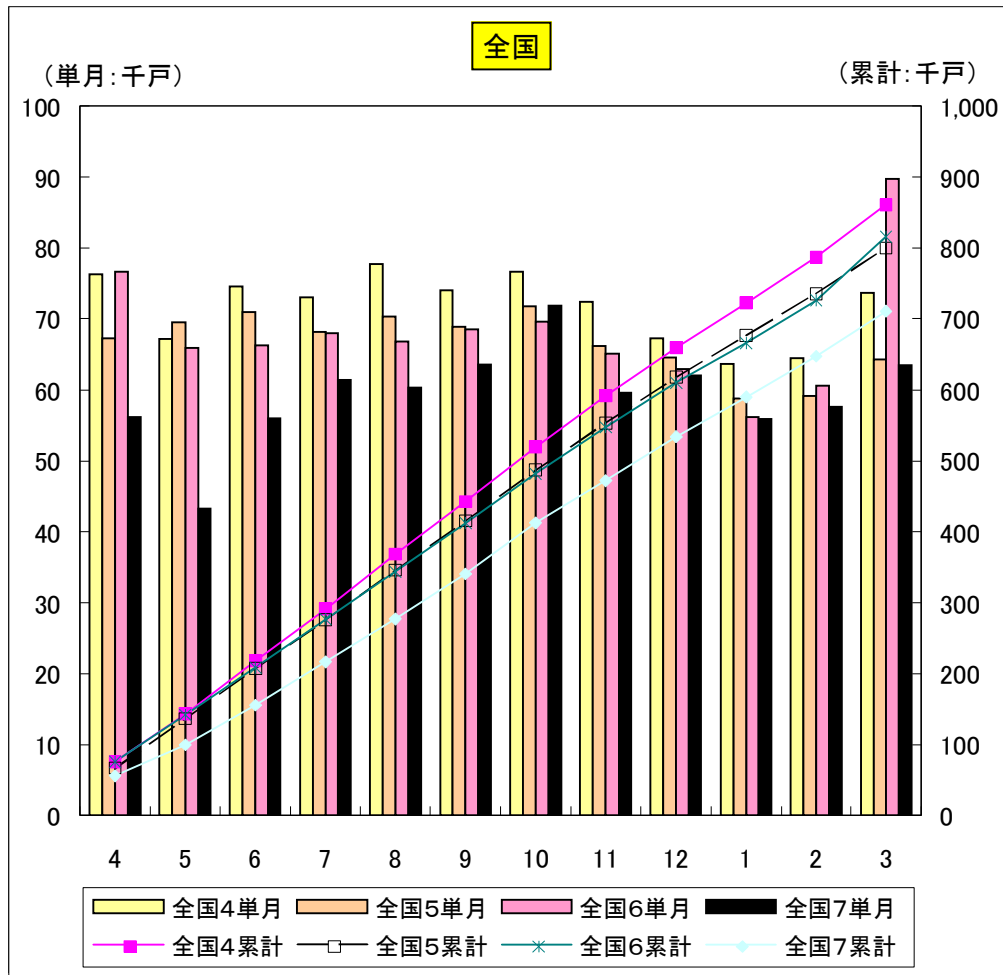
# 静岡県 新設住宅着工戸数 月間推移



年月

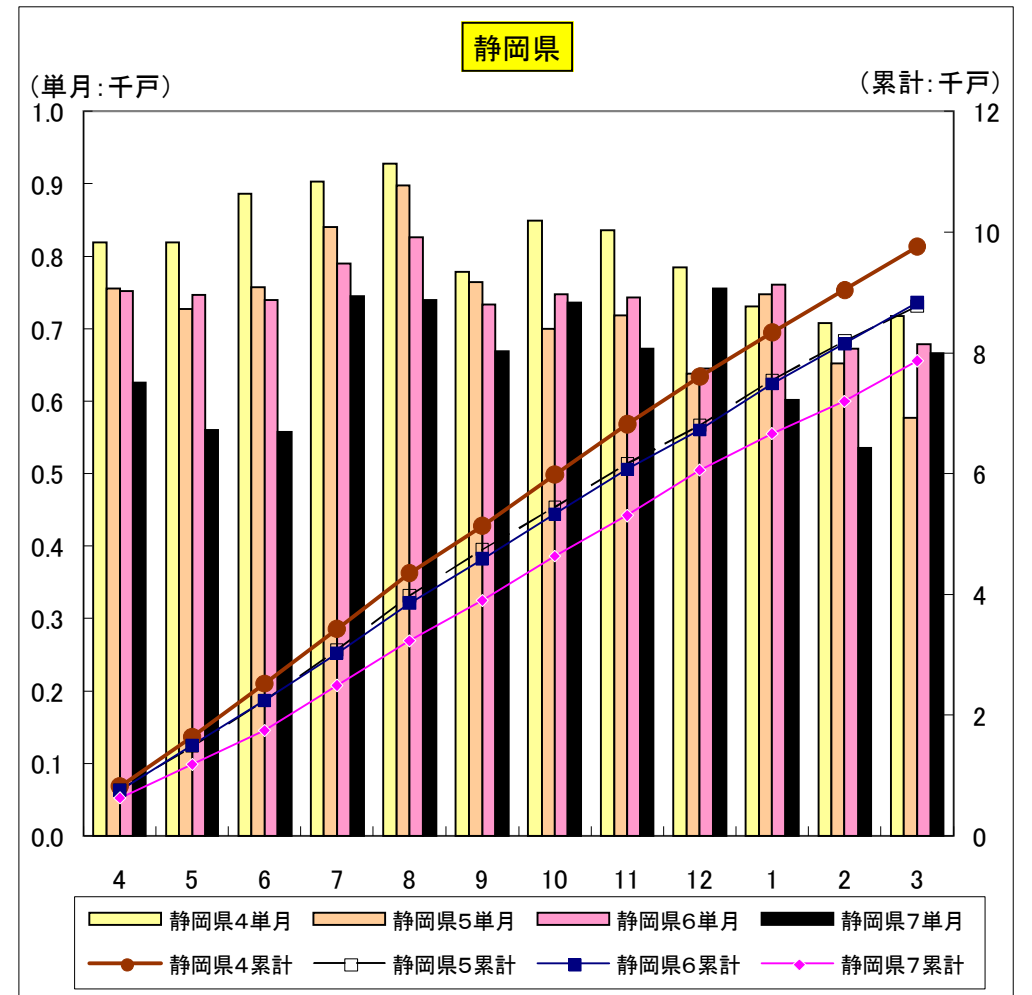
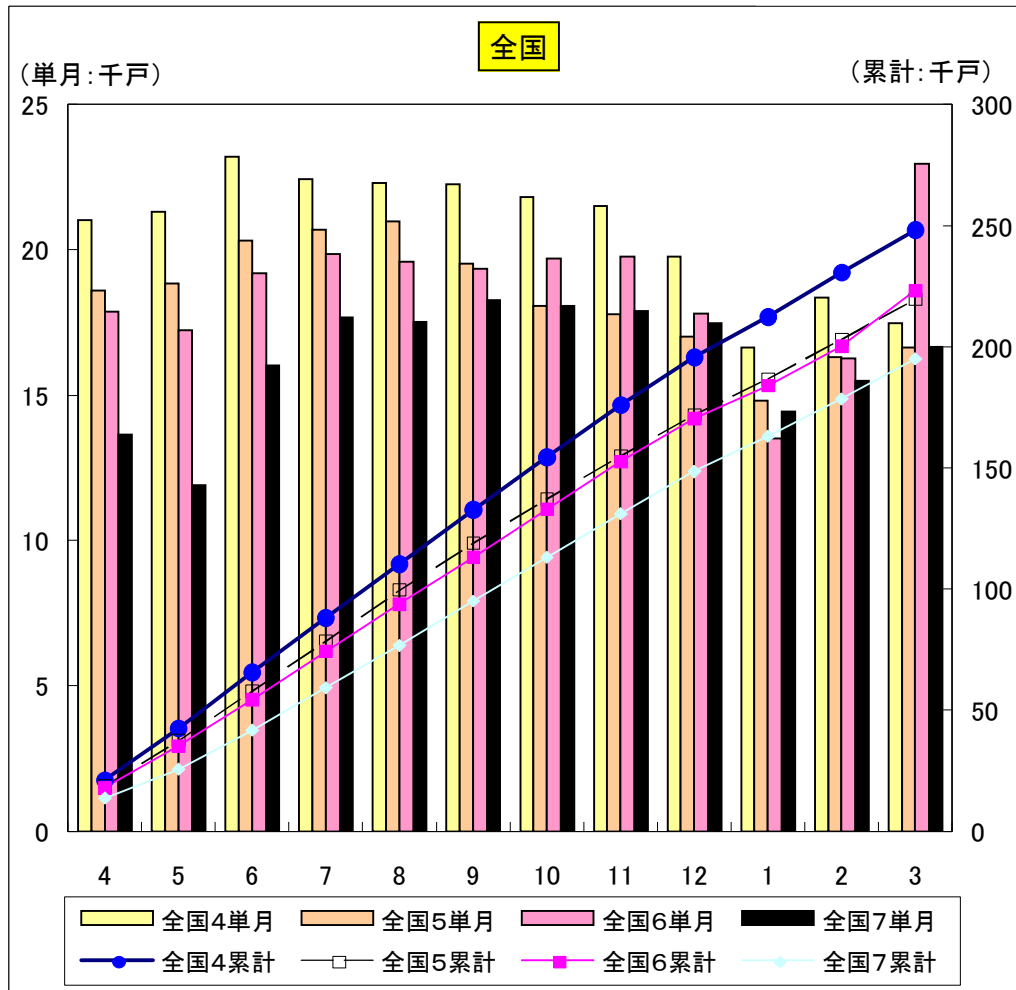
総計	全国4単月	全国5単月	全国6単月	全国7単月	全国4累計	全国5累計	全国6累計	全国7累計	静岡県4単月	静岡県5単月	静岡県6単月	静岡県7単月	静岡県4累計	静岡県5累計	静岡県6累計	静岡県7累計
4	76,295	67,250	76,582	56,188	76,295	67,250	76,582	56,188	1,706	1,713	1,750	1,412	1,706	1,713	1,750	1,412
5	67,223	69,561	65,923	43,237	143,518	136,811	142,505	99,425	1,587	1,672	2,078	1,174	3,293	3,385	3,828	2,586
6	74,617	71,015	66,287	55,956	218,135	207,826	208,792	155,381	1,748	1,621	1,409	1,364	5,041	5,006	5,237	3,950
7	73,024	68,151	68,021	61,409	291,159	275,977	276,813	216,790	1,852	1,712	1,638	1,662	6,893	6,718	6,875	5,612
8	77,731	70,389	66,823	60,275	368,890	346,366	343,636	277,065	1,730	2,028	1,656	1,605	8,623	8,746	8,531	7,217
9	74,004	68,941	68,554	63,570	442,894	415,307	412,190	340,635	1,566	1,575	1,359	1,403	10,189	10,321	9,890	8,620
10	76,590	71,769	69,670	71,871	519,484	487,076	481,860	412,506	1,641	1,412	2,046	1,766	11,830	11,733	11,936	10,386
11	72,372	66,238	65,052	59,524	591,856	553,314	546,912	472,030	1,685	1,452	1,396	1,327	13,515	13,185	13,332	11,713
12	67,249	64,586	62,957	62,118	659,105	617,900	609,869	534,148	1,678	1,512	1,047	1,456	15,193	14,697	14,379	13,169
1	63,604	58,849	56,134	55,898	722,709	676,749	666,003	590,046	1,553	1,316	1,995	1,316	16,746	16,013	16,374	14,485
2	64,426	59,169	60,583	57,630	787,135	735,918	726,586	647,676	1,509	1,552	1,381	1,261	18,255	17,565	17,755	15,746
3	73,693	64,308	89,802	63,495	860,828	800,226	816,388	711,171	1,656	1,598	1,525	1,371	19,911	19,163	19,280	17,117

全体



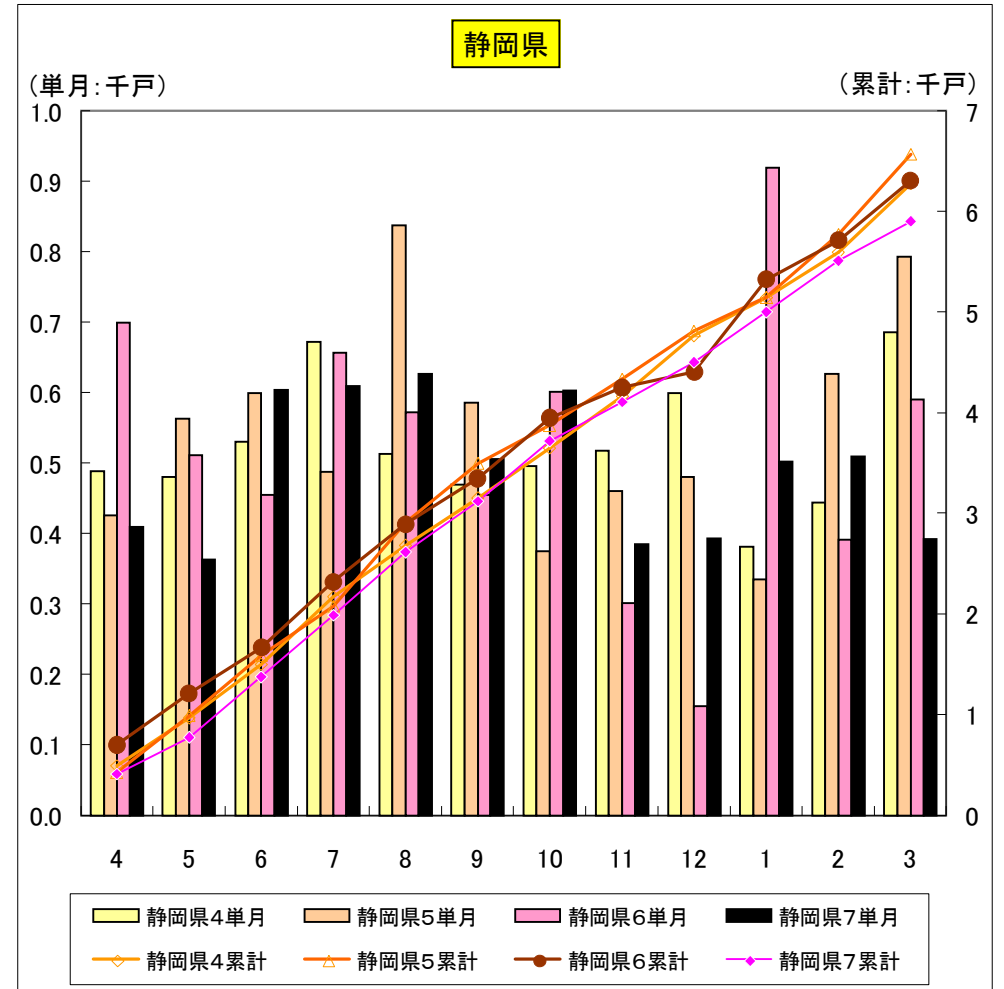
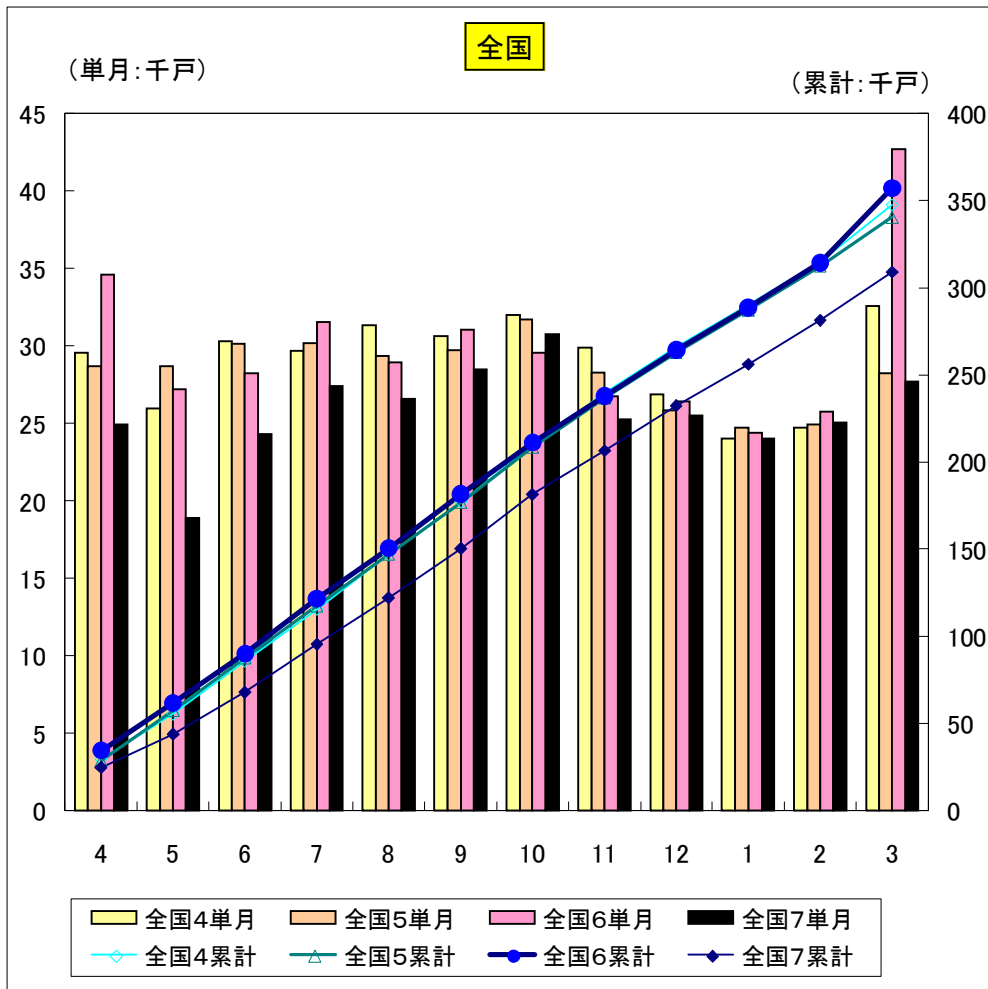
持家	全国4単月	全国5単月	全国6単月	全国7単月	全国4累計	全国5累計	全国6累計	全国7累計	静岡県4単月	静岡県5単月	静岡県6単月	静岡県7単月	静岡県4累計	静岡県5累計	静岡県6累計	静岡県7累計
4	21,040	18,597	17,877	13,635	21,040	18,597	17,877	13,635	819	755	752	626	819	755	752	626
5	21,314	18,853	17,238	11,920	42,354	37,450	35,115	25,555	819	728	746	560	1,638	1,483	1,498	1,186
6	23,196	20,325	19,183	16,030	65,550	57,775	54,298	41,585	886	757	740	558	2,524	2,240	2,238	1,744
7	22,430	20,689	19,863	17,665	87,980	78,464	74,161	59,250	903	841	790	745	3,427	3,081	3,028	2,489
8	22,302	20,984	19,601	17,532	110,282	99,448	93,762	76,782	928	898	826	740	4,355	3,979	3,854	3,229
9	22,258	19,527	19,355	18,273	132,540	118,975	113,117	95,055	778	764	733	669	5,133	4,743	4,587	3,898
10	21,834	18,078	19,706	18,081	154,374	137,053	132,823	113,136	850	700	747	736	5,983	5,443	5,334	4,634
11	21,511	17,789	19,771	17,901	175,885	154,842	152,594	131,037	836	719	743	672	6,819	6,162	6,077	5,306
12	19,768	17,031	17,821	17,496	195,653	171,873	170,415	148,533	785	638	645	755	7,604	6,800	6,722	6,061
1	16,627	14,805	13,525	14,418	212,280	186,678	183,940	162,951	731	747	761	602	8,335	7,547	7,483	6,663
2	18,368	16,311	16,272	15,501	230,648	202,989	200,212	178,452	708	652	672	536	9,043	8,199	8,155	7,199
3	17,484	16,644	22,955	16,659	248,132	219,633	223,167	195,111	717	577	679	667	9,760	8,776	8,834	7,866

持家



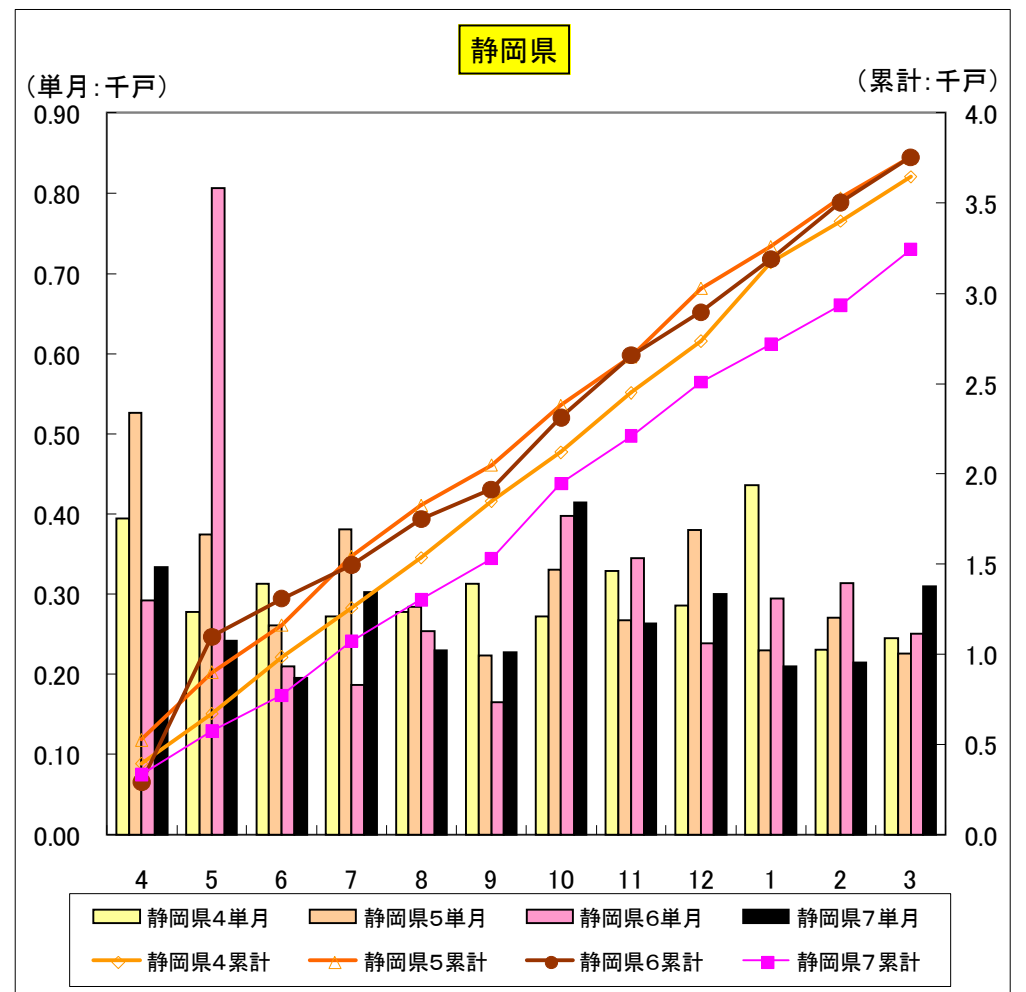
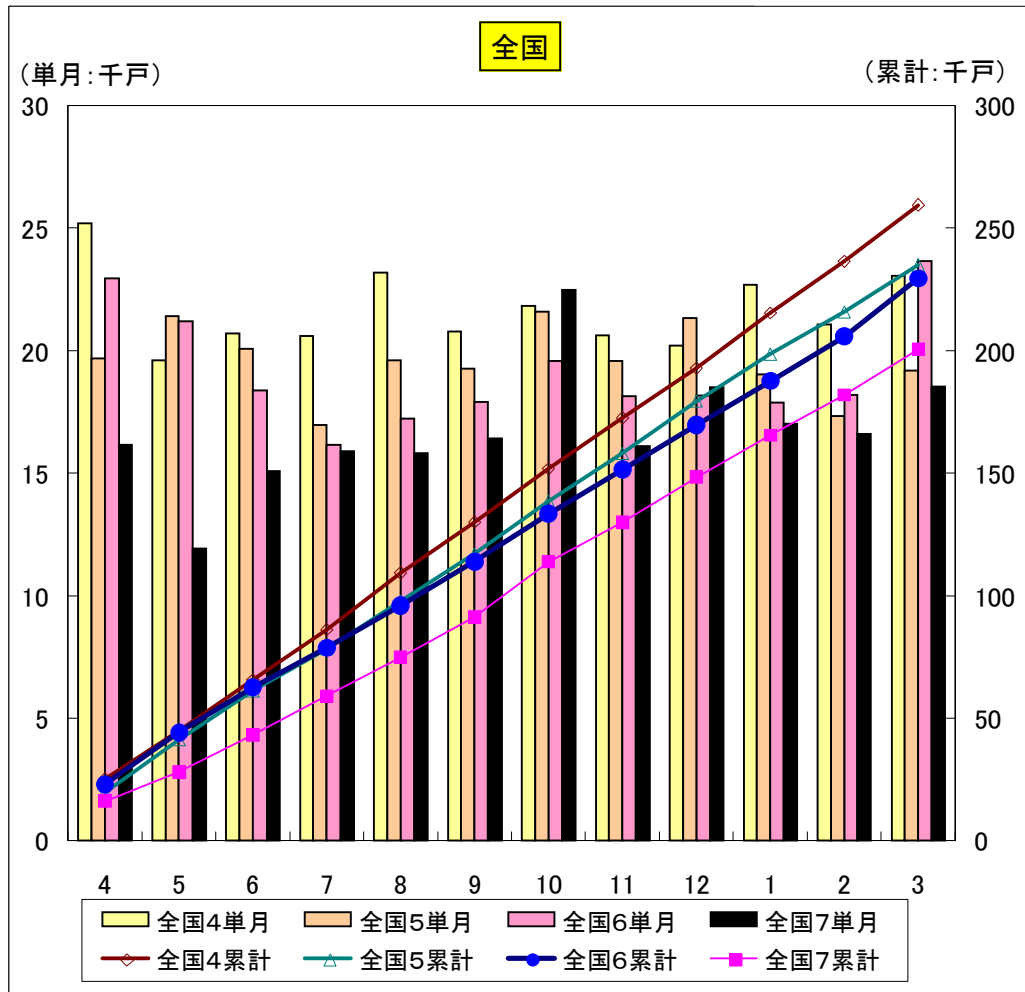
貸家	全国4単月	全国5単月	全国6単月	全国7単月	全国4累計	全国5累計	全国6累計	全国7累計	静岡県4単月	静岡県5単月	静岡県6単月	静岡県7単月	静岡県4累計	静岡県5累計	静岡県6累計	静岡県7累計
4	29,526	28,685	34,598	24,939	29,526	28,685	34,598	24,939	489	426	699	409	489	426	699	409
5	25,963	28,695	27,194	18,893	55,489	57,380	61,792	43,832	480	563	511	363	969	989	1,210	772
6	30,294	30,112	28,233	24,289	85,783	87,492	90,025	68,121	530	599	454	604	1,499	1,588	1,664	1,376
7	29,686	30,170	31,546	27,412	115,469	117,662	121,571	95,533	672	487	656	609	2,171	2,075	2,320	1,985
8	31,303	29,364	28,939	26,585	146,772	147,026	150,510	122,118	512	837	572	626	2,683	2,912	2,892	2,611
9	30,623	29,735	31,033	28,494	177,395	176,761	181,543	150,612	469	585	454	506	3,152	3,497	3,346	3,117
10	31,996	31,671	29,541	30,771	209,391	208,432	211,084	181,383	495	375	601	603	3,647	3,872	3,947	3,720
11	29,873	28,275	26,729	25,253	239,264	236,707	237,813	206,636	517	460	301	385	4,164	4,332	4,248	4,105
12	26,845	25,869	26,424	25,518	266,109	262,576	264,237	232,154	599	480	155	393	4,763	4,812	4,403	4,498
1	24,041	24,681	24,387	24,032	290,150	287,257	288,624	256,186	381	335	919	502	5,144	5,147	5,322	5,000
2	24,692	24,934	25,744	25,042	314,842	312,191	314,368	281,228	444	626	391	509	5,588	5,773	5,713	5,509
3	32,585	28,240	42,706	27,678	347,427	340,431	357,074	308,906	686	793	590	392	6,274	6,566	6,303	5,901

貸家



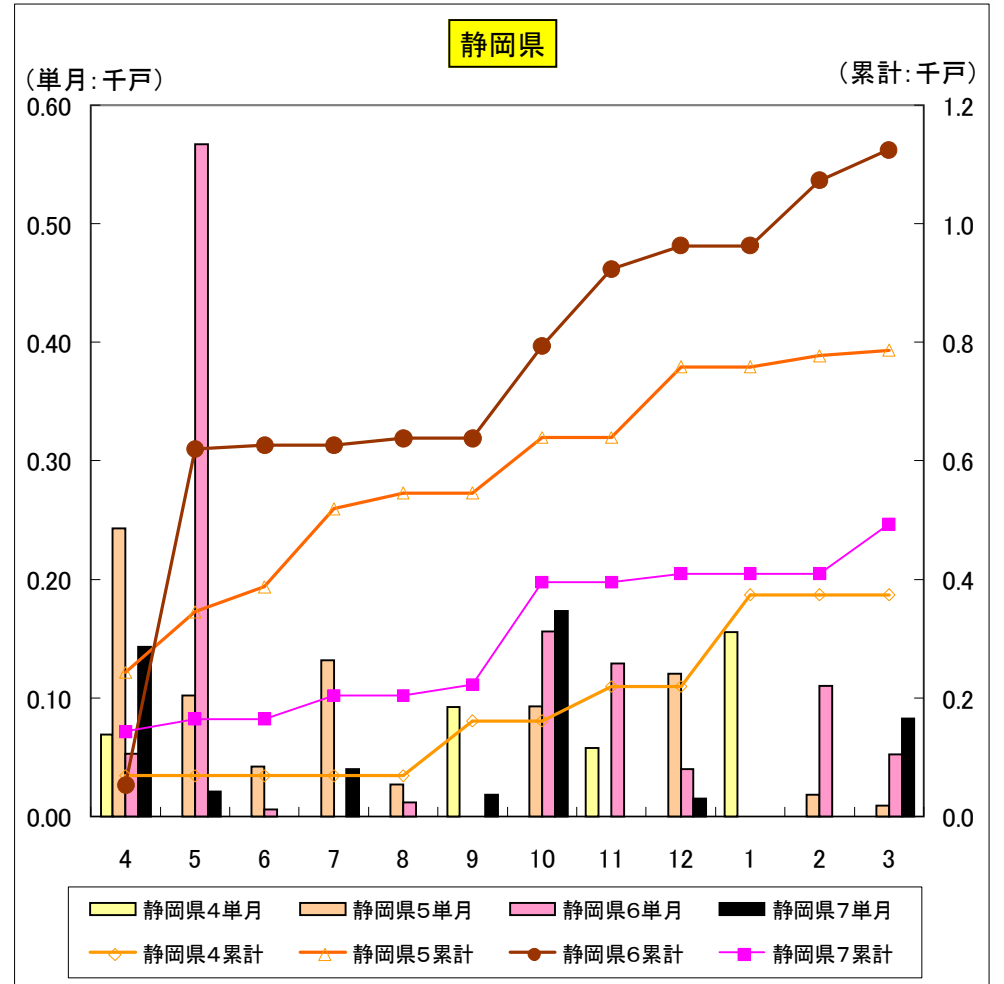
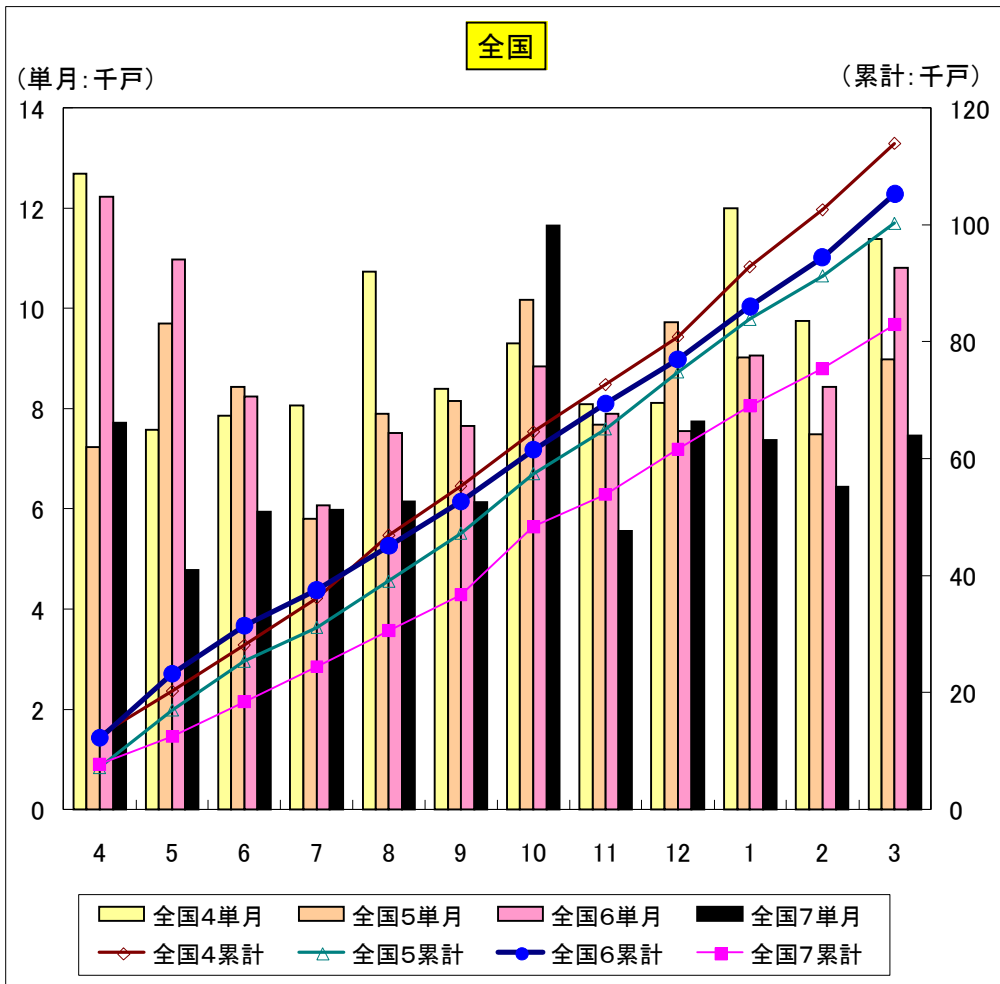
分譲	全国4単月	全国5単月	全国6単月	全国7単月	全国4累計	全国5累計	全国6累計	全国7累計	静岡県4単月	静岡県5単月	静岡県6単月	静岡県7単月	静岡県4累計	静岡県5累計	静岡県6累計	静岡県7累計
4	25,207	19,701	22,955	16,148	25,207	19,701	22,955	16,148	394	526	292	334	394	526	292	334
5	19,597	21,389	21,208	11,924	44,804	41,090	44,163	28,072	278	374	806	242	672	900	1,098	576
6	20,692	20,084	18,361	15,075	65,496	61,174	62,524	43,147	313	261	210	196	985	1,161	1,308	772
7	20,613	16,979	16,166	15,886	86,109	78,153	78,690	59,033	272	381	187	302	1,257	1,542	1,495	1,074
8	23,172	19,587	17,240	15,819	109,281	97,740	95,930	74,852	278	284	254	230	1,535	1,826	1,749	1,304
9	20,772	19,266	17,922	16,428	130,053	117,006	113,852	91,280	313	224	165	227	1,848	2,050	1,914	1,531
10	21,841	21,582	19,577	22,480	151,894	138,588	133,429	113,760	272	331	398	415	2,120	2,381	2,312	1,946
11	20,642	19,578	18,146	16,103	172,536	158,166	151,575	129,863	329	268	345	263	2,449	2,649	2,657	2,209
12	20,200	21,320	18,182	18,522	192,736	179,486	169,757	148,385	286	380	239	300	2,735	3,029	2,896	2,509
1	22,698	19,039	17,899	17,035	215,434	198,525	187,656	165,420	436	230	295	210	3,171	3,259	3,191	2,719
2	21,062	17,330	18,213	16,613	236,496	215,855	205,869	182,033	231	271	314	215	3,402	3,530	3,505	2,934
3	23,053	19,189	23,672	18,530	259,549	235,044	229,541	200,563	245	226	251	310	3,647	3,756	3,756	3,244

分譲



分譲マンション	全国4単月	全国5単月	全国6単月	全国7単月	全国4累計	全国5累計	全国6累計	全国7累計	静岡県4単月	静岡県5単月	静岡県6単月	静岡県7単月	静岡県4累計	静岡県5累計	静岡県6累計	静岡県7累計
4	12,685	7,233	12,226	7,709	12,685	7,233	12,226	7,709	69	243	53	143	69	243	53	143
5	7,569	9,700	10,976	4,778	20,254	16,933	23,202	12,487	0	102	567	21	69	345	620	164
6	7,855	8,422	8,241	5,945	28,109	25,355	31,443	18,432	0	42	6	0	69	387	626	164
7	8,053	5,797	6,070	5,971	36,162	31,152	37,513	24,403	0	132	0	40	69	519	626	204
8	10,727	7,894	7,501	6,148	46,889	39,046	45,014	30,551	0	27	12	0	69	546	638	204
9	8,386	8,148	7,651	6,121	55,275	47,194	52,665	36,672	92	0	0	18	161	546	638	222
10	9,298	10,174	8,837	11,650	64,573	57,368	61,502	48,322	0	93	156	173	161	639	794	395
11	8,092	7,671	7,895	5,551	72,665	65,039	69,397	53,873	58	0	129	0	219	639	923	395
12	8,117	9,722	7,550	7,735	80,782	74,761	76,947	61,608	0	120	40	15	219	759	963	410
1	11,990	9,020	9,051	7,370	92,772	83,781	85,998	68,978	155	0	0	0	374	759	963	410
2	9,750	7,483	8,422	6,440	102,522	91,264	94,420	75,418	0	18	110	0	374	777	1,073	410
3	11,378	8,977	10,807	7,463	113,900	100,241	105,227	82,881	0	9	52	83	374	786	1,125	493

分譲マンション



提供日 2026/05/12  
タイトル 静岡県環境影響評価審査会の開催  
担当 暮らし・環境部環境局生活環境課  
連絡先 環境影響評価班 TEL 054-221-2255



幸福度日本一の静岡県

## 静岡県環境影響評価審査会の開催

中央新幹線建設事業に係る県とJR東海との対話完了の報告及び着工後の新たなモニタリング体制等について説明するため、静岡県環境影響評価審査会を開催します。

### 1 日時

令和8年5月14日（木）午前10時から11時30分まで（予定）

### 2 会場

県庁別館8階第1会議室B・C・D（静岡市葵区追手町9番6号）

### 3 内容

- (1) 中央新幹線建設事業に係る県とJR東海との対話完了の報告
- (2) 今後の対応について
- (3) 新たなモニタリング体制について

### 4 出席者

- ・静岡県環境影響評価審査会委員
- ・東海旅客鉄道株式会社
- ・静岡県

### 5 傍聴の受付

- ・傍聴の受付は、当日会場において先着順で行います。  
（午前9時30分から受付開始、定員：10名）

### 6 取材の受付

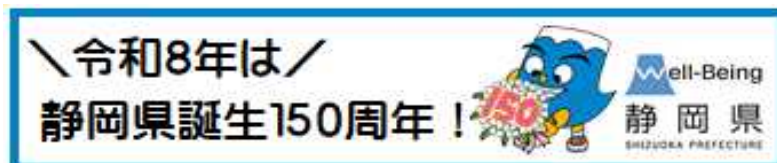
- ・取材を希望する場合は、直接、会場にお越しください。  
（午前9時30分から受付開始）

参加者募集告知

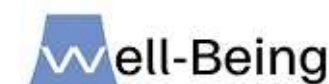
催事等の当日取材

実施事業等の紹介

調査結果等の公表



## 企業版ふるさと納税を活用した子育て世帯への食料支援の開始



幸福度日本一の静岡県

### 企業版ふるさと納税を活用した子育て世帯への食料支援の開始

(要旨)

企業版ふるさと納税制度を活用して、寄附された食料品を生活困窮子育て世帯へ配布する取組を5月12日(火)から開始する。

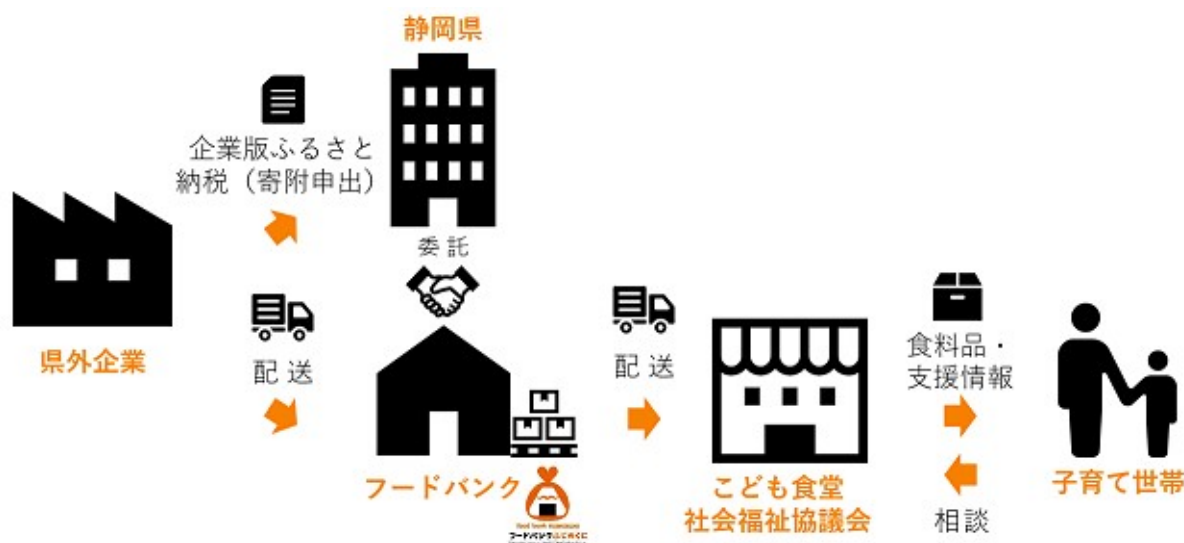
(概要)

#### 1 制度概要

- (1) 申出募集期間:5月12日(火)～令和9年1月末(受入れは2月末まで)
- (2) 対象寄附物品:食料品(総額10万円以上、常温保存が可能なものなど)
- (3) 対象事業:生活に困窮する子育て世帯への食料支援(特定非営利活動法人フードバンクふじのくにに委託)

#### 2 事業スキーム

県外企業から寄附される食料品の受入れ及び生活困窮子育て世帯への配布に関する業務を、特定非営利活動法人フードバンクふじのくにへ委託して実施する。また、配布に合わせて支援制度の情報を提供するとともに、支援が必要な世帯を把握し、適切な支援につなぐ。



担当 : 健康福祉部 子ども若者局子ども家庭課

連絡先 : ひとり親支援班 TEL 054-221-2365

提供日 2026/05/12  
タイトル 静岡県立看護専門学校の魅力づくりのための提言書の手交  
担当 健康福祉部 医療局医療人材課  
連絡先 看護師確保班  
TEL 054-221-2407



## 静岡県立看護専門学校魅力づくり検討会から 塚本副知事への提言書の手交

県では「静岡県立看護専門学校魅力づくり検討会」を設置し、静岡県立看護専門学校看護1学科の魅力向上方策、看護2学科の今後の在り方について検討を進め、3回開催した検討会の結果を「静岡県立看護専門学校の魅力づくりのための提言書」として取りまとめました。については、次のとおり、同検討会の川合委員長から塚本副知事に提言書を手交します。

- 日時  
令和8年5月18日（月）14時00分から14時20分まで
- 場所  
静岡県庁東館5階 副知事室
- 提言手交者（敬称略）  
静岡県立看護専門学校魅力づくり検討会 委員長 川合 耕治  
（伊東市民病院管理者）
- 検討会開催状況

区分	開催日	内容
第1回	令和7年6月18日	現状確認、論点整理
第2回	令和7年11月26日	看護1学科の魅力向上策、看護2学科の在り方
第3回	令和8年3月16日	魅力づくりのための提言案に係る協議

### 《参考》静岡県立看護専門学校概要（所在地：駿東郡清水町）

区分	看護1学科	看護2学科	助産学科
定員	80人	40人	10人
受験資格	高校卒業程度	准看護師 （高校卒業程度等）	看護師学校養成所 卒業の女子
修業年数	3年	2年	1年
取得可能資格	看護師		助産師

提供日 2026/05/12  
タイトル 貨物自動車運送事業物価高騰緊急対策事業の申請  
受付を開始します  
担当 交通基盤部 政策管理局交通政策課  
連絡先 地域交通班  
TEL 054-221-3186



県は、物流の安定化を図るため、物価高騰の影響を大きく受けている貨物自動車運送事業者の車両維持を支援します。

### 1 制度概要

対象事業者（全てを満たす事業者）	・貨物自動車運送事業法（平成元年法律第83号）第2条に規定する貨物自動車運送事業を行う者 ・静岡県内に本社又は事業所を置く者	
対象車両（全てを満たす車両）	・貨物自動車運送事業の用に供する自動車 ・静岡県内に使用の本拠の位置がある自動車 ・令和8年3月31日時点で有効な車検証を備え付けている自動車 ※二輪自動車・被けん引車を除く	
補助額	自動車の種別が「普通」「小型」	車両数×1万円
	自動車の種別が「軽自動車」	車両数×2千円

### 2 申請受付期間

令和8年5月12日（火）～6月30日（火）※消印有効

### 3 申請・問い合わせ先

本件にかかる事務は、一般社団法人静岡県トラック協会が行います。県では申請を受け付けておりませんのでご注意ください。

区分	申請・問い合わせ先	電話番号	受付時間
静岡県トラック協会員	所属の静岡県トラック協会各支部	—	10:00～16:00
静岡県トラック協会員でない者	静岡県トラック協会本部（〒422-8510 静岡市駿河区池田126-4）	054-283-1910	10:00～16:00

※申請書類や申請方法の詳細については、静岡県トラック協会のホームページ（<https://www.szta.or.jp/bukkakoto-mikaiin/>）をご覧ください。

提供日 2026/05/12  
タイトル 静岡県議会令和8年5月臨時会の開催  
担当 議会事務局 議事課  
連絡先 議会事務局 議事課  
TEL 054-221-2555



## □■令和8年5月臨時会の開催■□

### 1 静岡県議会令和8年5月臨時会

- (1) 日時 令和8年5月19日（火）午前10時30分
- (2) 場所 静岡県議会 本会議場
- (3) 議事日程 表に記載のとおり（会期1日）

月日	曜日	議 事	備 考
5月19日	火	開 会 本会議 1 会議録署名議員の指名 2 諸般の報告 3 会期の決定 4 常任委員会の委員及び正副委員長の選任 5 議会運営委員会の委員及び正副委員長の選任 6 特別委員会の設置並びに委員及び正副委員長の選任 7 知事提出議案の審議  (上程、説明、質疑、討論、採決) 閉 会	
知事提出議案 報 告		第94号、第95号 第11号～第15号	

提供日 2026/05/12  
タイトル 生徒発案による震災講話を実施します！  
担当 教育委員会 三島北高等学校  
連絡先 教頭 古瀬 裕也  
TEL 055-986-0107



## 生徒発案による震災講話を実施します！

三島北高校では、防災教育の一環として、震災講話を実施します。本講話は、本校3年3組の生徒が昨年夏の被災地研修で得た学びをもとに自ら企画し実現したものです。

東日本大震災の経験を伝える講話を通して、生徒一人一人が命を守る行動や命の大切さについて深く考える機会とします。

### 1 日時

令和8年5月15日（金）午後2時10分から午後3時10分まで

### 2 会場

静岡県立三島北高等学校 第一体育館（三島市文教町1-3-18）

### 3 内容

生徒発案による震災講話

- ・講師：宮城県気仙沼高等学校 主幹教諭 岸 貴司 氏
- ・演題：「命を守り抜く防災の大切さ

～東日本大震災で見たこと・経験したこと・伝えたいこと～

### 4 参加者

三島北高校 全校生徒及び教職員

### 5 問合せ先

静岡県立三島北高等学校

担当：教頭 古瀬 裕也

電話：055-986-0107

静岡県教育委員会

