

静 岡 県

広域的地域活性化基盤整備計画

(二地域居住)

目 次

計画概要	…	1
特定居住拠点施設に関する事項	…	1
拠点施設関連基盤施設整備事業に関する事項	…	1
拠点施設関連基盤施設整備事業と一体となってその効果を一層高めるために必要な事業又は事務に関する事項	…	1
その他	…	1
特定居住重点地区		
焼津市	…	3
松崎町	…	5
森町	…	6
東伊豆町	…	9
静岡市	…	11
(別添) 静岡県の二地域居住推進の方向性		

別紙 特定居住拠点施設に関する事項

市町	No	拠点施設の区分	名称（施設の内容）	所在地	整備主体	備考
焼津市	1-1	事務所、宿泊施設、交流施設	焼津PORTERS（コワーキング・宿泊施設・飲食店・コミュニティスペース）	焼津市中港3-1-16	焼津市 (株)スマートホテルリノベーションズ	令和6年4月完了(宿泊施設) 令和7年4月追加整備完了
	1-2	宿泊施設、交流施設	庭の宿『帆や』~hoya~ (体験交流型ゲストハウス)	焼津市城之腰119-1	焼津市	令和3年3月整備完了
	1-3	交流施設	ターントクルこども館 / 焼津おもちゃ美術館・やいづえほんと（子育て支援施設）	焼津市栄町5-1-1	焼津市	令和3年7月整備完了
	1-4	事務所	anchor（テレワーク等施設）	焼津市栄町2-5-26 1階	焼津市	令和3年3月整備完了
松崎町	2-1	宿泊施設	旧山田邸（宿泊拠点）	松崎町宮内99-1	松崎町	整備期間令和9年度～
	2-2	交流施設	浜丁（コミュニティスペース）	松崎町松崎307-6	松崎町	令和3年6月整備完了
	2-3	事務所	ふれあいとーふや。（コワーキングスペース）	松崎町松崎190	松崎町	平成29年3月整備完了
	2-4	事務所	民芸館（テレワークスペース）	松崎町松崎23	松崎町	令和5年12月整備完了
森町	3-1	事務所	pieces（コワーキングスペース）	森町森305	(一社)トリマリノベーション	令和6年3月整備完了
	3-2	宿泊施設	鍛冶島（お試し居住住宅）	森町鍛冶島27-2	(一社)トリマリノベーション	令和6年4月整備完了
	3-3	交流施設	たまどん（コミュニティスペース）	森町鍛冶島3-1	任意団体「てんぼうの里」	令和5年12月整備完了
	3-4	宿泊施設	天宮（お試し居住住宅）	森町天宮1204	(一社)トリマリノベーション	令和7年10月整備完了
東伊豆町	4-1	事務所	EAST DOCK（コワーキングスペース）	東伊豆町稲取895-1	東伊豆町	令和元年5月整備完了
	4-2	交流施設	よりみち135（多世代交流拠点施設）	東伊豆町稲取1569-6	東伊豆町	令和8年3月整備完了
	4-3	交流施設	まちのレセプションようよう (ワークスペース・交流施設)	東伊豆町稲取2828-2	東伊豆町・(株)mdi	令和6年2月整備完了
	4-4	交流施設	ダイロクキッチン (シェアキッチン・交流施設)	東伊豆町稲取348-2	東伊豆町	平成28年3月整備完了
	4-5	宿泊施設	湊庵 錆御納戸 -sabionando- (宿泊施設)	東伊豆町稲取1295-1	(合)so-an	令和2年10月整備完了
	4-6	宿泊施設	湊庵 赤燈 -sekito- (宿泊施設)	東伊豆町稲取1222-1	(合)so-an	令和4年1月整備完了
	4-7	宿泊施設	湊庵 路考茶 -rokocha- (宿泊施設)	東伊豆町稲取1467	(合)so-an	令和6年8月整備完了
	4-8	宿泊施設	お試し移住体験施設 (お試し移住体験施設)	東伊豆町稲取365	東伊豆町	平成28年6月整備完了
静岡市	5-1	宿泊施設	ADDRESS拠点（用宗B邸）	静岡市駿河区用宗二丁目23-19	(株)アドレス	令和4年3月整備完了
	5-2	宿泊施設	ADDRESS拠点（蒲原B邸）	静岡市清水区蒲原4丁目9-10	(株)アドレス	令和6年6月整備完了
	5-3	宿泊施設	ADDRESS拠点（蒲原C邸）	静岡市清水区蒲原中158-3	(株)アドレス	令和7年10月整備完了
	5-4	宿泊施設	ADDRESS拠点（興津A邸）	静岡市清水区谷津町1丁目1011-16	(株)アドレス	令和7年12月整備完了
	5-5	交流施設	B-nest（静岡市産学交流センター）	静岡市葵区御幸町3-21 6階・7階	静岡市	平成16年9月整備完了
	5-6	交流施設	SHIP（静岡県イノベーション拠点）	静岡市葵区呉服町2丁目7-26静専ビル2F	静岡県	令和5年3月整備完了

特定居住重点地区

※焼津市の特定居住促進区域の範囲を重点地区の範囲とする



特定居住重点地区 ※焼津市の特定居住促進区域の範囲を重点地区の範囲とする

特定居住促進区域(詳細)

焼津駅

焼津PORTERS

anchor

駅前・駅前通り商店街・内港エリア

ターントクルこども館 / 焼津おもちゃ美術館 館・やいづ えほんと

蔵の宿『帆や』

浜通りエリア

焼津勤労会館 サンライフ焼津

焼津勤労会館 サンライフ焼津

<1-1>

YAIZU PORTERS 焼津PORTERS

<1-4>

anchor

<1-3>

ターントクルこども館 / 焼津おもちゃ美術館 館・やいづ えほんと

<1-2>

蔵の宿『帆や』

特定居住重点地区

※松崎町の特定居住促進区域の範囲を重点地区の範囲とする



<2-2>



コミュニティスペース「浜丁」

<2-3>



ワーキングスペース「ふれあいとふや。」

<2-4>



テレワークスペース「民芸館」



牛原山マウンテンバイクコース

<2-1>

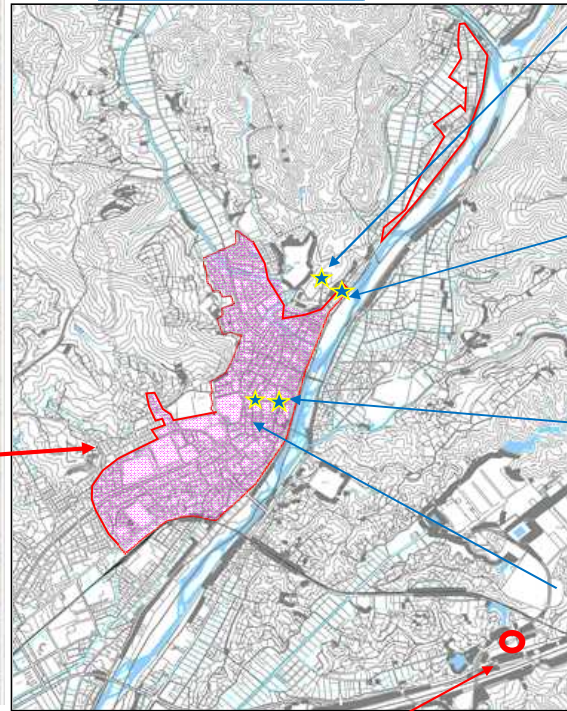
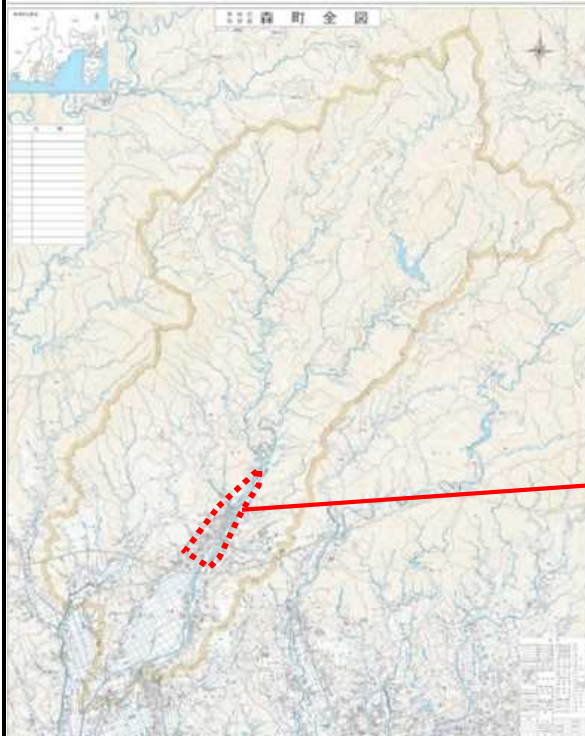


宿泊拠点「旧山田邸」

特定居住重点地区

※森町の特定居住促進区域の範囲を重点地区の範囲とする

- 凡例
- 特定居住促進区域
 - まちなか居住促進区域



新東名高速道路
「森掛川インターチェンジ」



★国指定重要
無形文化財
「天宮神社
十二段舞楽」



お試し居住住宅「天宮」



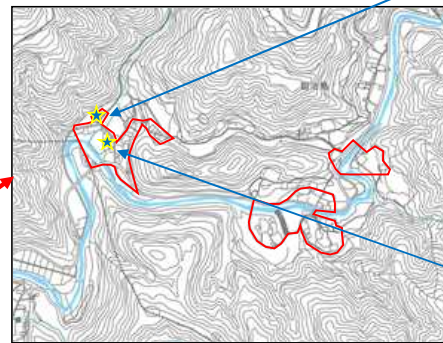
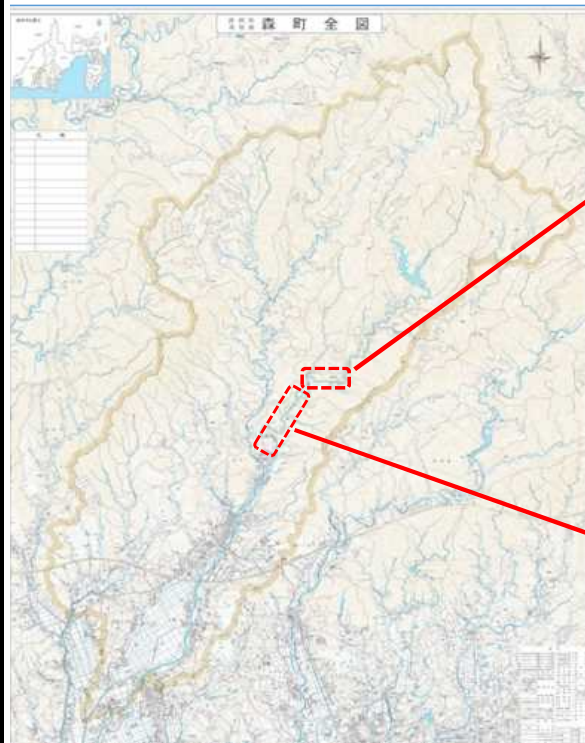
★三島神社
秋の風物詩
「森の祭り」



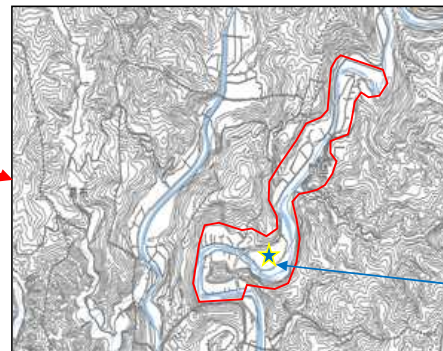
コワーキングスペース
&シェアキッチン「pieces」

特定居住重点地区

※森町の特定居住促進区域の範囲を重点地区の範囲とする



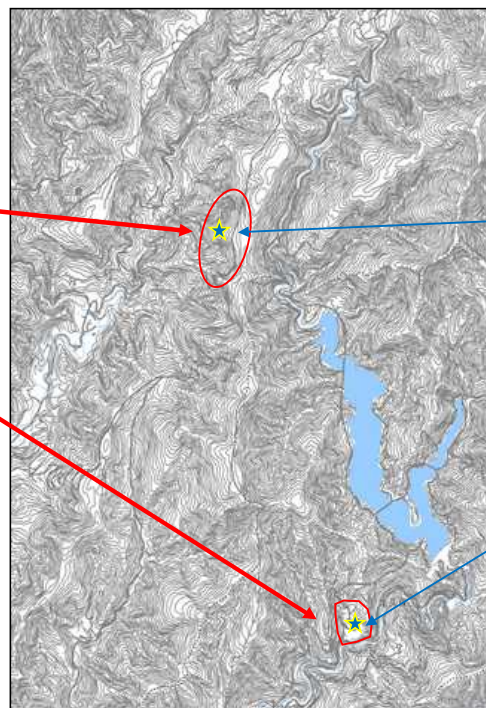
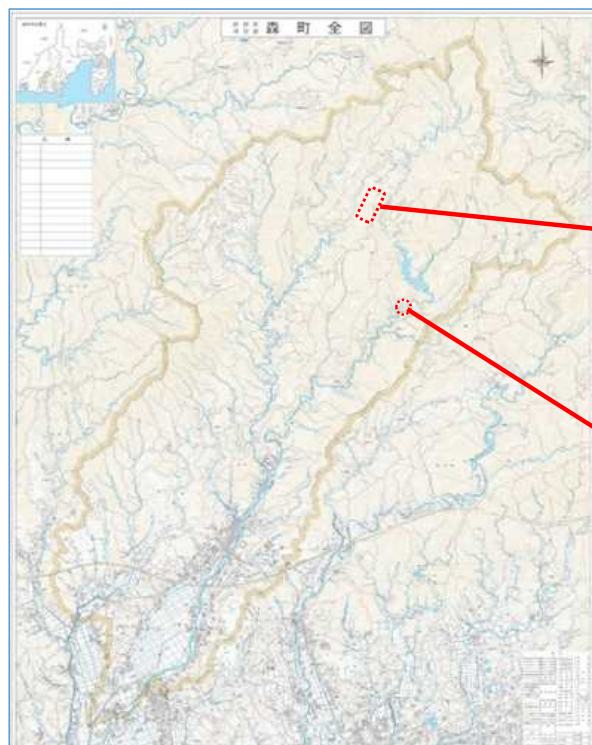
お試し居住住宅
「鍛冶島」



コミュニティスペース
「たまどん」



(関連施設) 森町体験の里 「アクティ森」



(関連施設)「ミリオンペタルバイクパーク」



国指定重要文化財「友田家住宅」



東伊豆町全域



特定居住重点地区

※東伊豆町の特定居住促進区域の範囲を重点地区の範囲とする

<4-3> まちのレセプション ようよう



<4-4> ダイロクキッチン



<4-2> よりみち135



<4-8> お試し移住体験施設



<4-7> 湊庵 路考茶 -rokocho-



<4-1> EASTDOCK



<4-6> 湊庵 赤燈 -sekito-

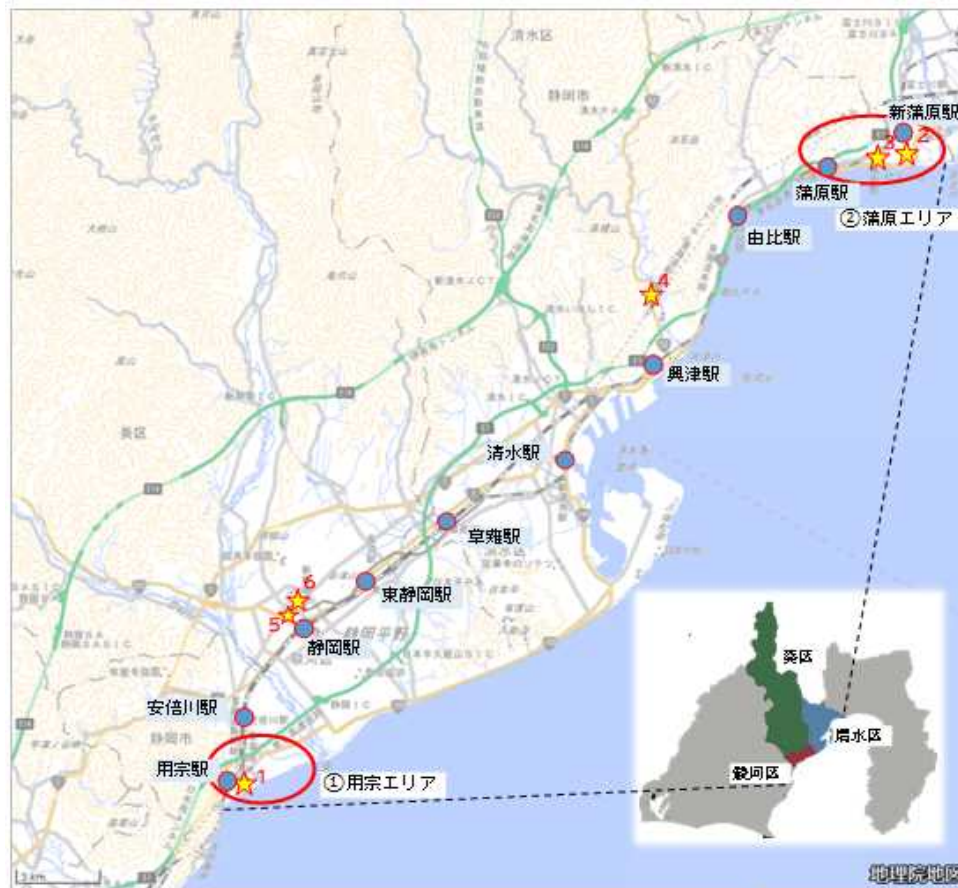


<4-5> 湊庵 錆御納戸 -sabionando-



特定居住重点地区

※静岡市の特定居住促進区域の範囲を重点地区の範囲とする



特定居住重点地区

※静岡市の特定居住促進区域の範囲を重点地区の範囲とする



特定居住重点地区

※静岡市の特定居住促進区域の範囲を重点地区の範囲とする





<5-4> ADDRESS 興津A邸



<5-5> B-nest (静岡市産業交流センター)



<5-6> SHIP (静岡県イノベーション拠点)