

ほどよい距離感の自然豊かな静岡県で二拠点生活を始めませんか？

東伊豆町実証事業

持続的な二地域居住者への支援体制の構築及び人材の好循環を目指し、二地域居住者の仕事や人との出会いの機会創出や、東京圏（渋谷）及び町内への広報活動を通じ、二地域居住を受入れる土壌を醸成するとともに、県の認定した二地域居住者に対する交通費や住居費負担の軽減に係る実証事業を実施しています。

2027年
3月31日まで
実証中

推進体制

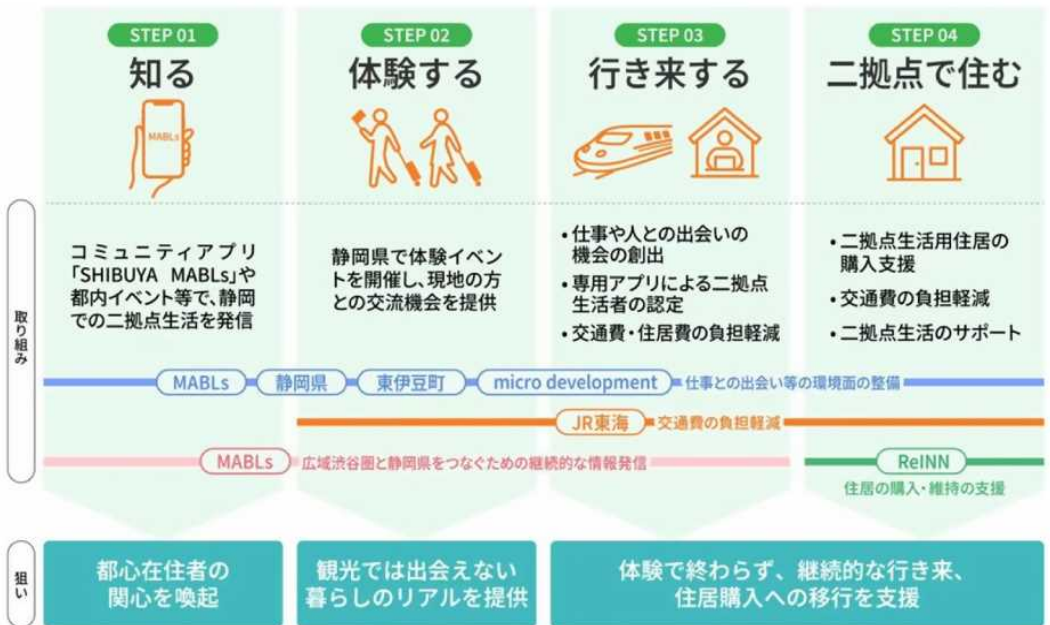


東急不動産、ReINN、JR東海、micro development、東伊豆町、静岡県の6者でコンソーシアムを設置し、各取組を推進しています

※そのほか、東伊豆町の宿泊事業者や伊豆急ホールディングスと連携して取組を推進



取組内容



二地域居住者の負担軽減



交通費

- 取組内容** 新幹線ポイント(EXポイント(限定))を還元
- 対象** 1.体験イベントの参加
2.二地域居住の開始
3.二地域居住を主目的とした物件購入者
- 還元額** 新幹線利用額の2割 ※上限あり

※静岡県内の各新幹線駅への移動にご利用できます。
※要件等の詳細な条件はHPをご確認ください。

宿泊費

- 取組内容** 県及び宿泊事業者が宿泊費を割引
- 対象** 東伊豆町内の対象宿泊施設で割引
30日以内に2回以上の宿泊がある場合、2回目の宿泊分から割引
- 割引額** 1泊2,000円

※要件等の詳細な条件はHPをご確認ください。

売店割引

- 取組内容** Zushu KIYOTAYA(売店)での購入商品の割引
- 対象** 税込1,000円以上のお会計
※新聞、たばこ、酒類、ギフトは除く
- 割引額** 販売商品より10%割引

※対象店舗：ラスカ熱海店、伊豆高原店、下田店、熱川店(河津店を除く)

お問い合わせ先

静岡県企画部企画課

電話：054-221-2353

FAX：054-221-2542

メール：kikaku@pref.shizuoka.lg.jp

詳細はこちら

