

東 部

地域局

通 信

第31号

2025. 8. 25

発行 静岡県東部地域局地域課



こんにちは！ 静岡県東部地域局です。

東部地域局通信は、静岡県東部の14市町の様々な情報を局員それぞれが独自の視点で取材編集しています。世界文化遺産である富士山や、ユネスコ世界ジオパークの伊豆半島、世界農業遺産の「わさび」など、世界に誇る地域資源に恵まれている東部地域の魅力をお届けします。

局員一人一人の個性あふれる記事にも御注目ください。お楽しみに！

防災週間

～“もしもの時”に備えましょう～

関東大震災(1923年9月1日)を教訓に制定された「防災の日(9月1日)」の前後、8月30日から9月5日は「**防災週間**」です。「防災週間」では、訓練や行事を通じて安心・安全な社会づくりに向けた啓発を行っています。

静岡県東部でも、昭和5年(1930年)11月26日に伊豆半島北部の丹那盆地北西付近を震央とする「**北伊豆地震**」が発生し、北伊豆・田方平野・箱根を中心に大きな被害をもたらしました。

日常生活の中でも、防災グッズの点検や避難経路の確認など、小さな備えが大きな安心につながります。皆さん一人ひとりがこの機会に一度振り返りましょう。

(担当:小川)



北伊豆地震 旧中伊豆町の被災状況

■ 企画展を開催します ■

関東大震災や北伊豆地震の被害状況や当時の記録について企画展を実施します。地域で過去に起きた災害を知り、災害に備えましょう。

◆ 期間・・・8月29日(金)～9月11日(木)

◆ 会場・・・静岡県東部総合庁舎 本館2階ロビー



水難事故防止啓発キャンペーンを実施しました！

県内では、**8月11日までに34件の水難事故(死者15名、行方不明者1名、負傷者5名)が発生しています**。当局では、8月7日に沼津市「らららサンビーチ」と「三津海水浴場」にて、水難事故防止啓発キャンペーンを実施し、ライフジャケットの着用を呼びかけました。

ライフジャケットさえ着ていれば、助かった命があります。この事実を一人でも多くの人に知っていただくために、当局では啓発用のうちわを製作し、東部管内の県立高校5校、私立高校2校、特別支援学校1校、沼津市内の中学校18校、事業所等と連携し、およそ13,000枚を配布しました。釣りをするときにもライフジャケットは必須です。ライフジャケットを着用して、海や川でのレジャーを思い切り楽しみましょう。

(担当:植田)



製作したうちわを配布し、水難事故の防止を呼びかけました！



\\ インバウンド客を静岡県へ // インバウンド客動向調査を実施しました！



当局では、県内へのインバウンド誘客に向けた方策について議論する場として「三島駅インバウンド誘客検討会」を設置しました。その一環として、**インバウンドの動向を探るため、三島駅でインバウンド客にアンケート調査を実施しました。**日本大学国際関係学部・矢嶋ゼミにも調査にご協力いただきました！

今回の調査は、三島駅を訪れるインバウンド客の動向を探り、県内へのインバウンド誘客につなげることを目的としています。7月下旬から8月初旬の約2週間実施し、約500件の回答をいただきました。国籍や旅行日数のほか、「これからどこへ向かうのか?」や「伊豆を知っているか?」など、約20項目についてアンケートを行いました。

新幹線が停車し、箱根や河口湖へのアクセスも良好な三島駅には多くの外国人が訪れていますが、県内を周遊する外国人が少ないのが現状です。今回の調査結果などを踏まえ、引き続き「三島駅インバウンド誘客検討会」で県内へのインバウンド誘客に向けた方策について議論していきます。

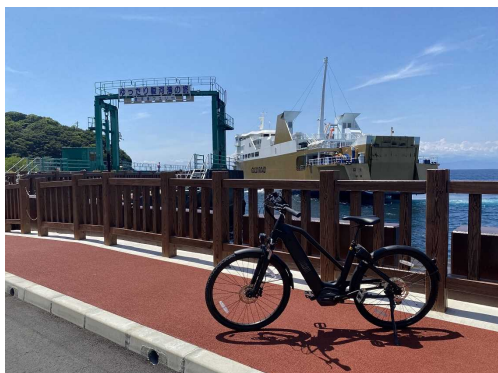
(担当:駒谷)



日本大学国際関係学部
矢嶋ゼミにもご協力
いただきました！



\\ SBSテレビ「しず推し！」で紹介 // フェリー&サイクリングで伊豆を楽しもう！

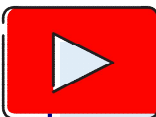


SBSテレビ放送の「しず推し！」で「伊豆をサイクリングで楽しむ」をテーマに、駿河湾フェリーを利用したサイクリングコースを紹介していただきました！

船上から富士山を眺めながらゆったりと過ごすフェリーの旅と、伊豆の自然の風を感じながら走るサイクリングのコラボレーションはここでしか味わうことができません。山あいならではのコースを楽しみたいサイクリストの方はもちろん、土肥港にはレンタサイクルもありますので、観光に来た方も気軽に自転車に乗っていただけます。

ぜひ皆さんも、フェリーとサイクリングで伊豆を楽しんでみてはいかがでしょうか？

(担当:増田)



YouTubeでも配信中！

放送された内容は、SBS(静岡放送)の公式YouTubeチャンネルでも配信中！

QR読み取り、またはクリックでご覧ください！



静岡県東部地域局

〒410-0055 静岡県沼津市高島本町1-3

055-920-2139

toubu-chiiki@pref.shizuoka.lg.jp

<https://www.pref.shizuoka.jp/>

X



Instagram



note



◀ 東部地域局公式SNSでも
様々な情報を発信しています！
QR読み取り、またはクリックでチェック！

東部地域局は、富士山麓地域から伊豆半島地域にわたる県東部地域の14市町を担当エリアとしており、自然災害などの危機事案への対応、地域振興や伊豆半島地域の観光振興などを担っております。

沼津市・熱海市・三島市・富士宮市・伊東市・
富士市・御殿場市・裾野市・伊豆市・伊豆の国市・
函南町・清水町・長泉町・小山町

