

計画平面図

S=1:100
(S=1:200)

牧之原市 白井

S=1:500 (A-1)
S=1:1000 (A-3)



基準点座標 (任意座標)

点名	X座標	Y座標
1.1	1000.000	5000.000
1.2	1000.450	4910.380
1.3	993.972	4910.770
1.4	990.448	3003.880
PA1	1000.000	4931.680
PA2	990.000	4900.000
PA3	977.000	4920.000
PA4	944.000	4900.000
PA5	923.000	4881.000
PA6	900.000	4870.000
PA7	881.000	4852.000
PA8	854.000	4838.000
PA9	816.000	4819.000
PA10	802.000	4802.000
PA11	819.000	4812.000
PA12	838.000	4844.000
PA13	852.000	4861.000
PA14	873.000	4877.000

中心点座標 (任意座標)

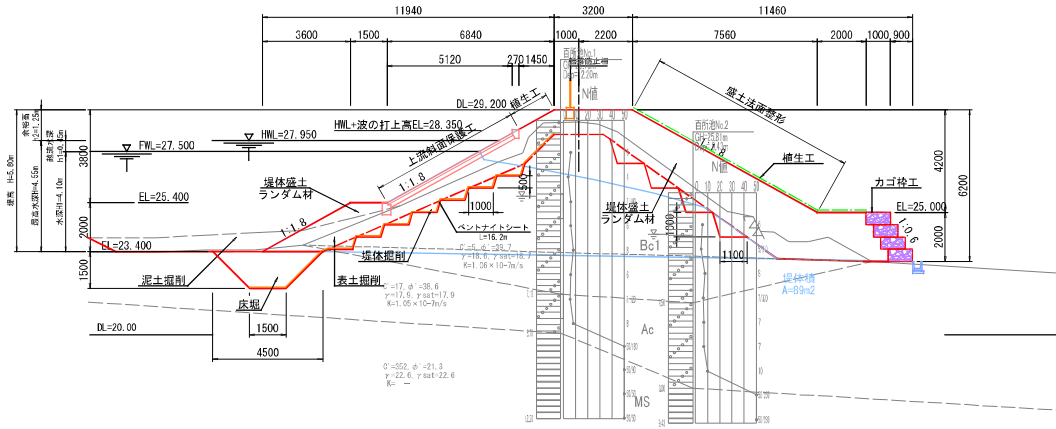
点名	X座標	Y座標
MP.0	1007.420	5012.450
MP.0+4.00	1005.310	5002.020
EO.1.00.0+11.220	1001.530	5002.710
SP.1.00.1+0.333	998.484	4991.430
EO.1.00.1+8.371	1000.100	4985.350
MP.2	1000.000	4910.430
MP.2+13.00	1008.500	4893.230

令和4年度震災対策農業水利施設整備
事業(耐震性点検・調査計画)期間13期
(志太橋周)地区設計委託その1

図面の名称		図面の番号
百所池	計画平面図	1
測量	年月日終了	
設計		
製図	原図	
	熟写	
事務所長	主任	
主幹課長	係員	

標準断面図

S=1/100
(S=1/200)



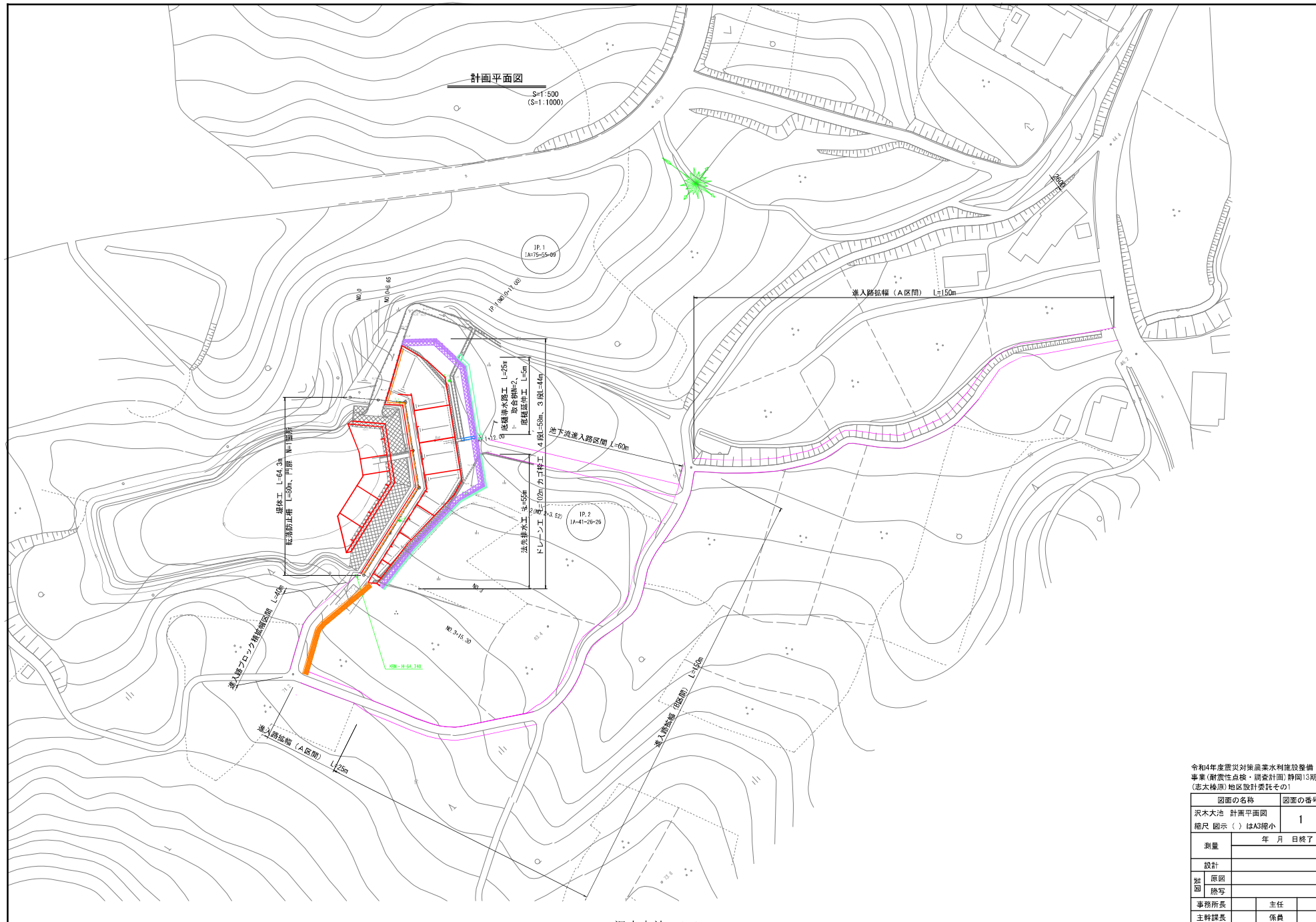
土工数量		下流
表土掘削		5.6
埴土掘削		3.7
切土面整仕上げ		10.4
ランダム	良質土層土 (B&L+入力)	2.1
ゾーン	良質土層土 (B&L+埋積)	25.3
埴土法重層形		8.6
植生工		10.6

土工数量		上流
表土掘削		6.4
埴土掘削		6.5
床掘		4.5
埴土掘削		1.8
切土面整仕上げ		12.6
ランダム	良質土層土 (B&L+入力)	3.6
ゾーン	良質土層土 (B&L+埋積)	15.4
埴土法重層形		11.9
植生工		1.7

土層区分	記号	単位体積重量		せん断全応力		せん断有効応力		透水係数k
		湿潤 γ_t	飽和 γ_{sat}	cu	ϕ_u	c'	ϕ'	
盛土	Bc1	18.6	18.7	10	20.2	5	39.7	1.06E-07
沖積粘性土層	Ac	17.9	17.9	36	14.7	17	38.6	1.05E-07
泥岩層	MS	22.6	22.6	352	21.3	—	—	—

令和4年度震災対策農業水利施設整備事業(耐震性点検・調査計画)期間13期(志太橋周)地区設計委託その1

図面の名称		図面の番号
百所地	埴土工	3
標準断面図		
測量	年月日終了	
設計		
監図	原図	
	熟写	
事務所長	主任	
主幹課長	係員	

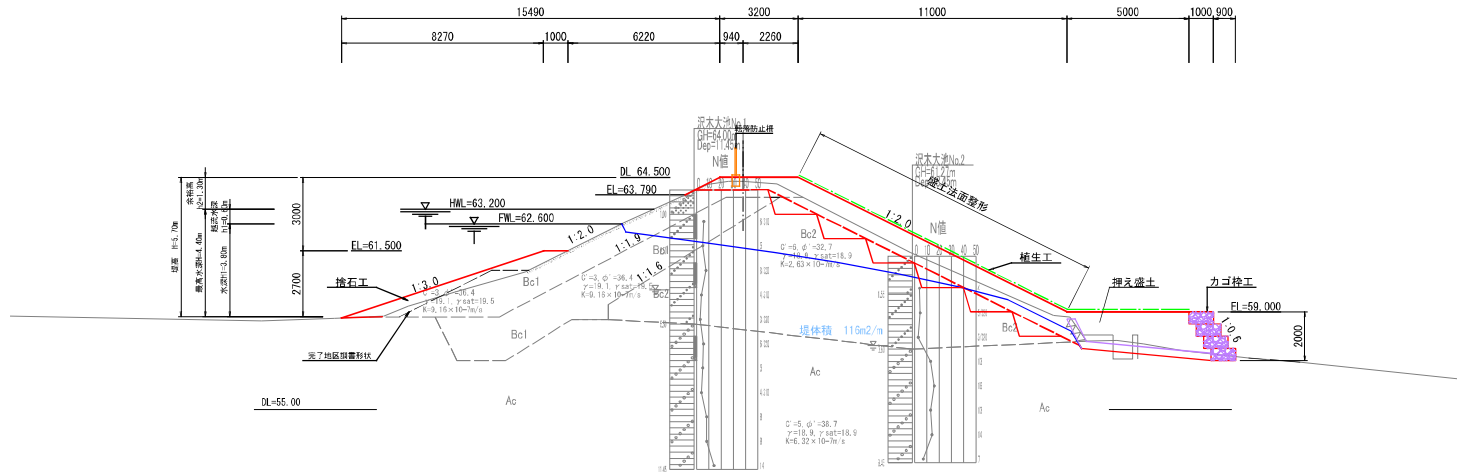


令和4年度震災対策農業水利施設整備事業(耐震性点検・調査計画)期間13期(志太橋原)地区設計委託その1

図面の名称		図面の番号
沢木大池 計画平面図		1
縮尺 図示()はA3縮小		
測量	年月日終了	
設計		
製図	原図	
	熟写	
事務所長	主任	
主幹課長	係員	

標準断面図

S=1:100
(S=1:200)



土工数量	上流
流石	4.1
表面均し	8.7

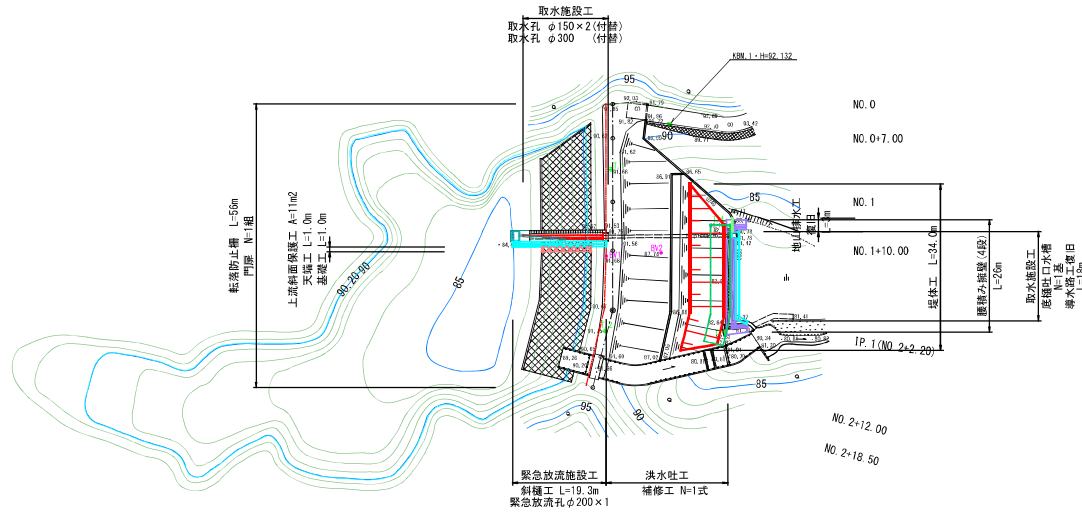
土工数量	下流
表土掘削	7.1
掘削	5.1
切土面崩れ土	17.5
ランダム	13.5
ソーン	25.3
表土下面整形	12.3
植生工	17.3
砂吹合	—

令和4年度震災対策農業水利施設整備
事業(耐震性点検・調査計画)期間13期
(志木橋周)地区設計委託その1

図面の名称		図面の番号
沢木大池	堤体工	3
標準断面図		
縮尺 図示()はA3縮小		
測量	年月日終了	
設計		
監 図	原図	
	熟写	
事務所長	主任	
主幹課長	係員	

牧之原市 大寄

S=1:500 (A-1)
S=1:1000 (A-3)



令和4年度
震災対策農業表水利施設整備事業
(前年度点検・調査計画) 計画13期
(宮本様邸) 地区測量設計委託その1

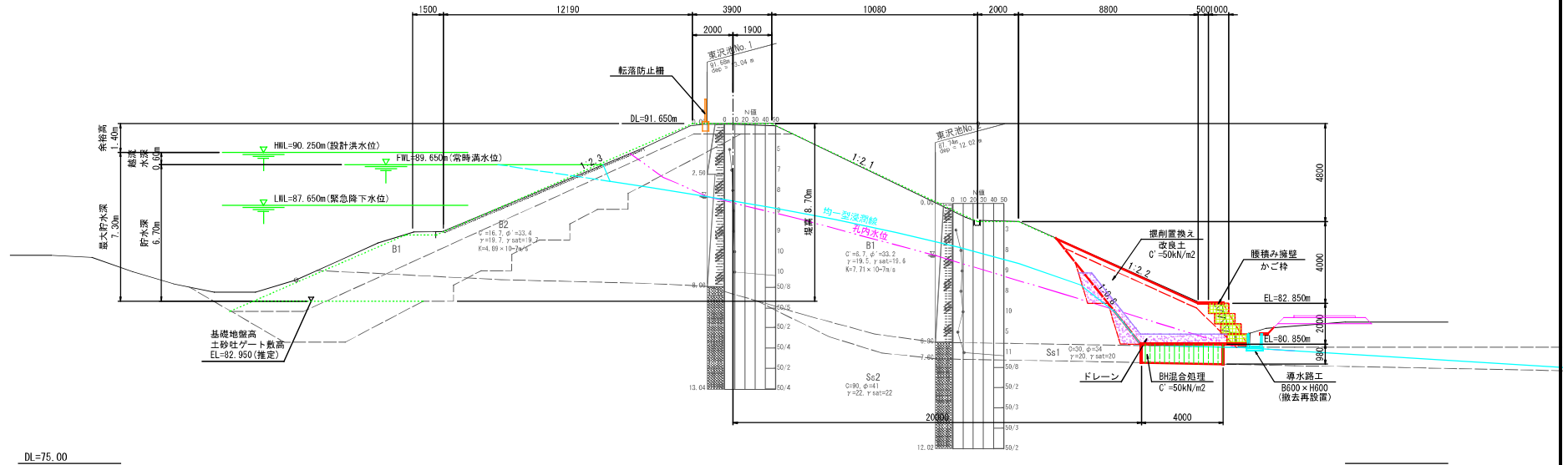
図面の名称	図面の番号
東沢池 計画平面図 縮尺1:500 (A3は1:1000)	1
測量	平成 年 月 日終了
設計	
製原図	
図騰写	
事務所長	主任
主幹課長	係員

堤体工標準横断面図

S=1:100
(S=1:200)

NO. 1+10.00

01=91.84
F1=91.84



DL=75.00

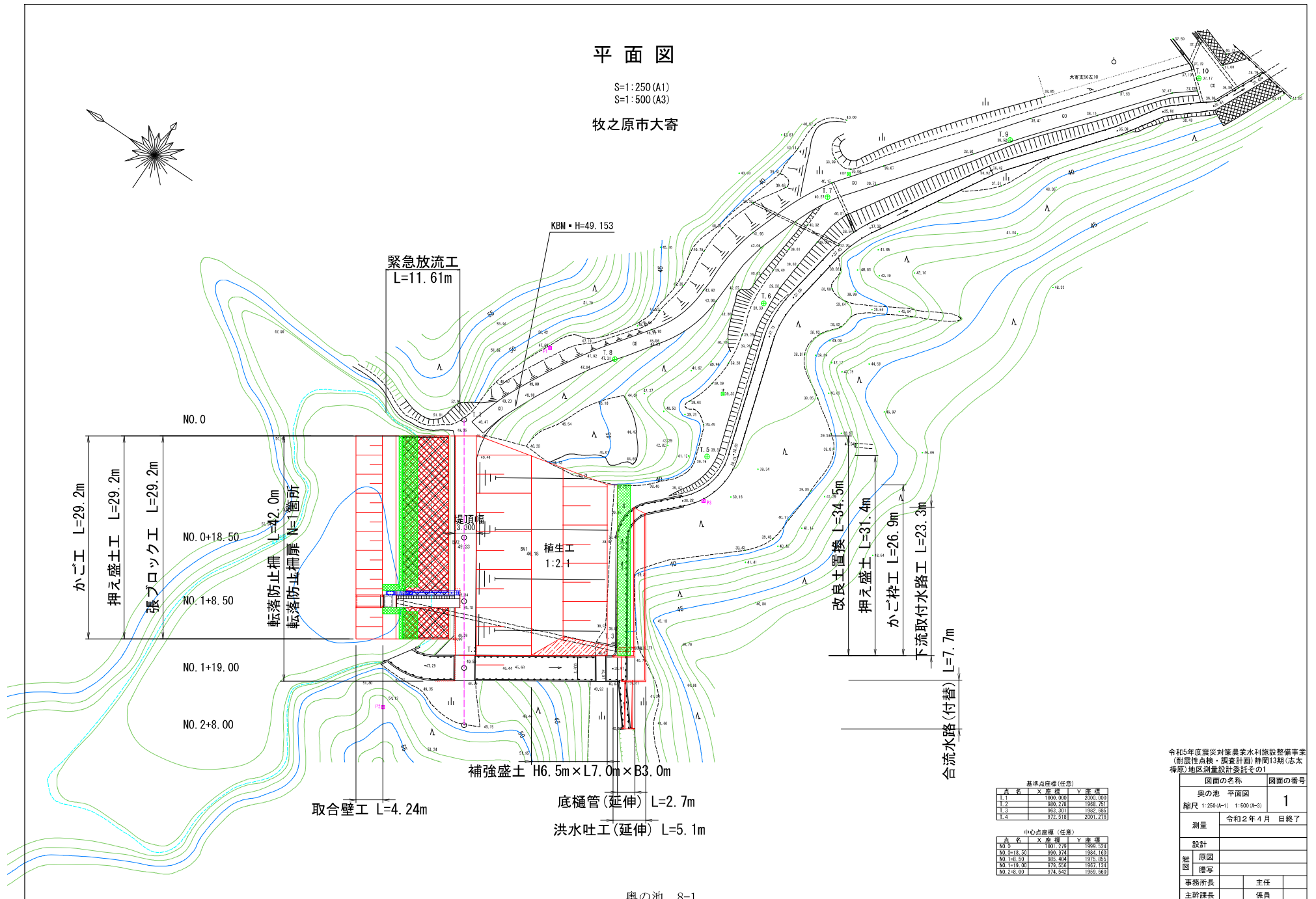
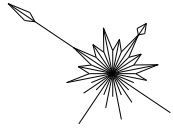
令和4年度
震災対策農業表水利施設整備事業
(前震性点検・調査計画) 計画13期
(宮本様邸) 地区測量設計委託その1

図面の名称	図面の番号
東沢池 堤体工標準断面図 縮尺 1:100 (A3は1:200)	3
測量	平成 年 月 日終了
設計	
製原図	
図騰写	
事務所長	主任
主幹課長	係員

平面図

S=1:250 (A1)
S=1:500 (A3)

牧之原市大寄



基準点座標 (任意)

点名	X座標	Y座標
T-1	1000.000	2000.000
T-2	1000.715	1999.711
T-3	983.501	1992.085
T-4	972.518	2001.275

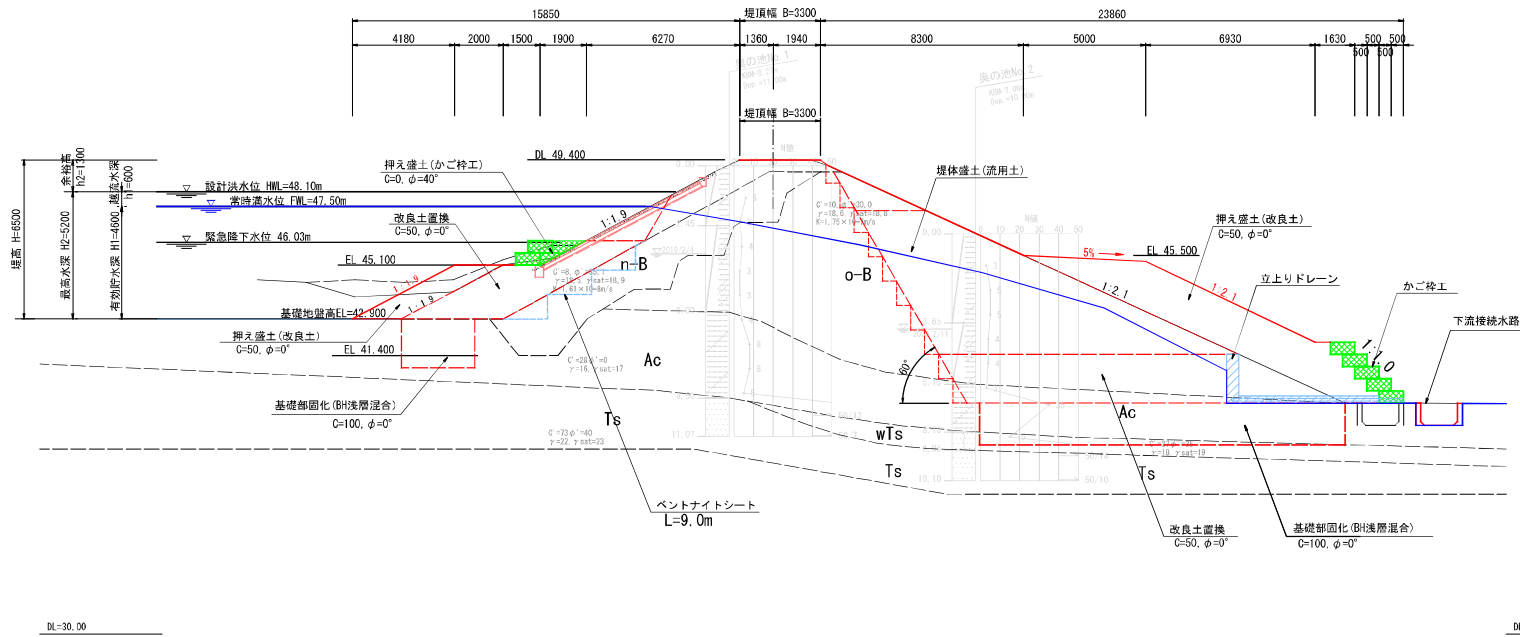
中心点座標 (任意)

点名	X座標	Y座標
NO.0	1000.000	1999.524
NO.0+18.50	990.724	1994.160
NO.1+8.50	985.604	1975.855
NO.1+19.00	979.555	1967.154
NO.2+8.00	974.542	1959.660

令和5年度震災対策農業水利施設整備事業
(耐震性点検・調査計画) 期間13期(志太
様原)地区測量設計委託その1

図面の名称		図面の番号
奥の池 平面図		1
縮尺 1:250 (A-1) 1:500 (A-3)		
測量	令和12年4月 日終了	
設計		
原図		
謄写		
事務所長	主任	
主幹課長	係員	

標準断面図



DL=30.00

DL=30.00

上流側土工数量

種別	数量
泥工掘削	9.2
擁壁	13.7
ランダム	0.4
ゾーン	17.7
盛土法面整形(機械)	10.8
切土法面整形(人力)	6.6
基礎部固化(BH洗層混合)	3.0
掃土工	1.5

下流側土工数量

種別	数量
表土掘削(法房)	7.0
擁壁	63.1
ランダム	2.5
ゾーン	12.0
盛土法面整形(機械)	31.6
切土法面整形(人力)	24.5
基礎部固化(BH洗層混合)	2.7
掃土工	15.0
盛土法面整形(機械)	16.4
掃土工	21.9

令和5年度震災対策農業水利施設整備事業
(前案件点検・調査計画) 第13期(志太
橋原)地区測量設計委託その1

図面の名称		図面の番号
奥の池 標準断面図		3
縮尺 1:100 (A3は1:200)		
測量	令和 年 月 日 終了	
設計		
原図		
熟写		
事務所長	主任	
主幹課長	係員	