

【場所・面積】 静岡県富士市、面積：1.01 ha

### 【管理目的】

富士市田子の浦地区の原風景の再生を目指して、2年間の事前調査を行い樹種を選定し、高低差や水辺のある複雑な地形を作りこみ森を育ててきたサイト（2007年10月開所）

### 【サイト概要】

現在は自然林、里山林、草地、湿地、田、流れ・池それぞれに特徴的な植生が再生し、昆虫類や動物たちも自然に入り込み、生物多様性を育むエコトープに成長。

「多様な自然の創出とその共有による地域への貢献」をテーマとし、  
「地域環境の保全・発展」「人間と自然の接点を考慮した自然環境の整備」  
「地域性の忠実な再現」をコンセプトに活動中。

### 【土地利用の変遷】

従来は、旭化成富士支社の工場用地として利用  
2007年に更地状態の工場跡地に造成を行い、現在の人工森林を創設



2006年工場跡地（更地）の状態

2007年 あさひ・いのちの森初年度

2017年 あさひ・いのちの森10年目

### 【サイト周辺の環境】

旭化成富士支社敷地内であり、現在も施設周囲は工場及び研究施設が隣接。

### 【アピールポイント】

工場跡地の更地から創設した完全な人工森林であるが、適正管理を行ってきた結果、当初計画した通りの地域由来の在来植生による里山再生を実現。  
良好な里山の復元により、現在では、希少種の植生や昆虫類などを確認できるまでの、健全なビオトープとして機能している

### ●現在の状況





### 生物多様性の価値

## 価値 (3) 里地里山といった二次的な自然環境に特徴的な生態系が存する場

#### 【場の概況】

● 自然林・里山林・草地・湿地等から成るモザイク的な環境

#### ④水田



#### ⑤湿地



● 希少種の植物・昆虫の生息を確認 (以下一例)



クビボソコガシラミズムシ (平成22年夏季)



コガムシ (平成27年夏季)

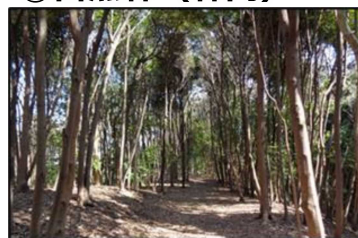


オニナルコスゲ (2019年まで確認)

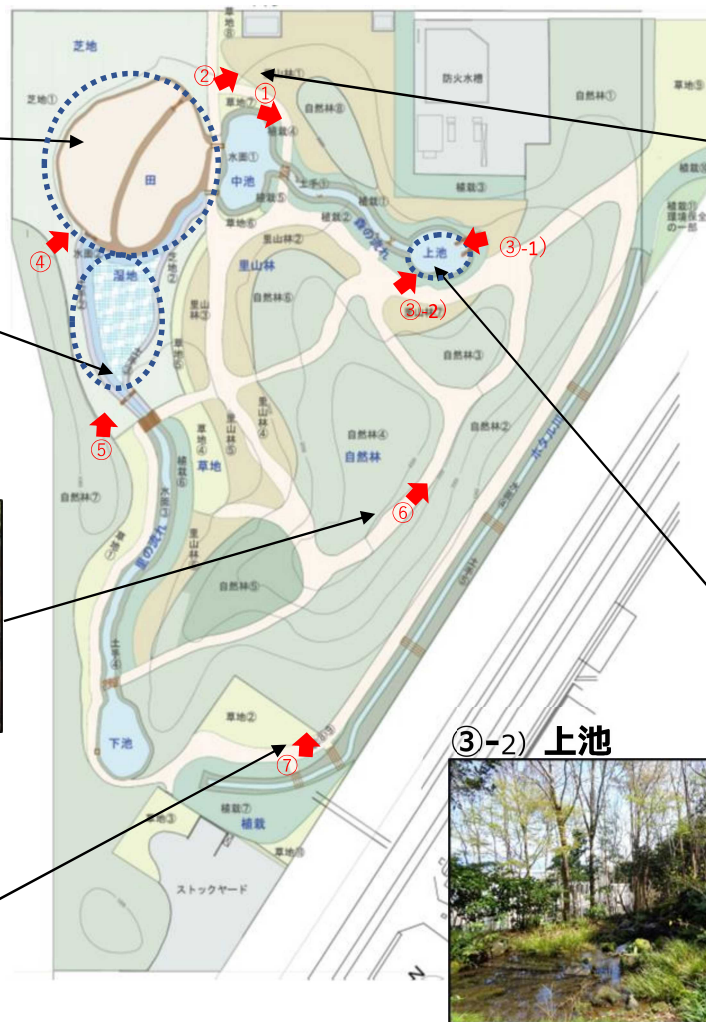


ナヨナヨワスレナグサ

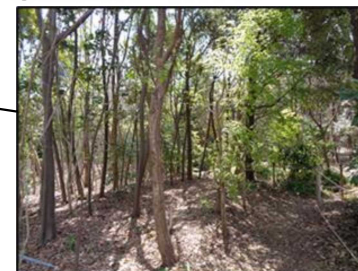
#### ⑥自然林 (林内)



#### ⑦自然林 (外観)



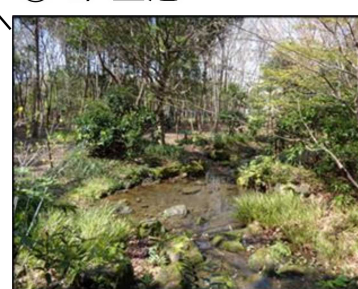
#### ①里山林 (林内)



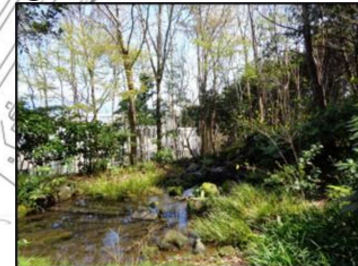
#### ②里山林 (外観)



#### ③-1) 上池



#### ③-2) 上池



## サイトの管理計画・モニタリング計画

## 管理計画の内容

## 【サイトの管理計画】

- 植生管理基準に則り、年間を通じた以下の管理を実施
  - 植生エリア毎に設定した定期メンテナンス（除草・伐採）

（※下表は植生管理基準より抜粋）

管理項目	4月	5月	6月	7月	8月	9月	10月	11月	12月	1月	2月	3月
自然林・里山林	通常は不要											
芝地	※	※	●	●	●		●					●
草地	※	※	●		●		●					
土手・流れ付近	※	※	●	●	●		●					●
池・流れ	※	※					◎					
湿地	常葉大学管理											
田んぼ	富士支社管理（但し、外来種などの雑草類は即時撤去）											
※：ホタルへ配慮した管理とする												
◎：中池と下池の周囲のスゲ類は、年1回（秋：10月目安）は地際から刈り取る。												

- 巡回による点検（1～2週間に1回）
- ホタル幼虫の放流及びモニタリング（幼虫／成虫個体数）
- 田んぼの管理（一般的な水田管理を踏襲）

## 【地域社会との連携】

- 常葉大学との産学共同研究として、以下の3つのテーマを実施（実験と合わせて管理を継続中）
  - 自然林再生区の種多様化実験
  - 里山林再生区の種多様化実験
  - 湿地林の植生管理手法の検討

## モニタリング計画の内容

## 【モニタリング計画・実施時期及び頻度】

- 自然林・里山林・湿地の植生調査（通年：産学共同研究）
- 毎木調査（不定期：最新は2022年度）
- 昆虫類調査（5年毎）
- 鳥類調査（5年毎）を実施
- その他、定置枠植生調査や植物相調査、全域植生調査も実施

## 【実施体制】（2023年現在）

- 植生調査：常葉大学 浅見研究室へ依頼
- 毎木調査：常葉大学 浅見研究室へ依頼
- 昆虫類調査：常葉大学 浅見研究室及び加須屋先生へ依頼
- 鳥類調査：静環センターへ依頼
- その他調査：植生関係は常葉大学へ依頼

## ※過去の調査関係

- 2019年までの植生調査等は国際生態学センターへ依頼
- 2015年までの昆虫類調査は静環センターへ依頼

## ●その他

- ホタル幼虫の人工飼育等は旭化成富士支社にて実施
- 田んぼ管理は、旭化成富士支社にて実施