

柑橘の果実品質（速報）

令和6年10月17日

静岡県農林技術研究所果樹研究センター

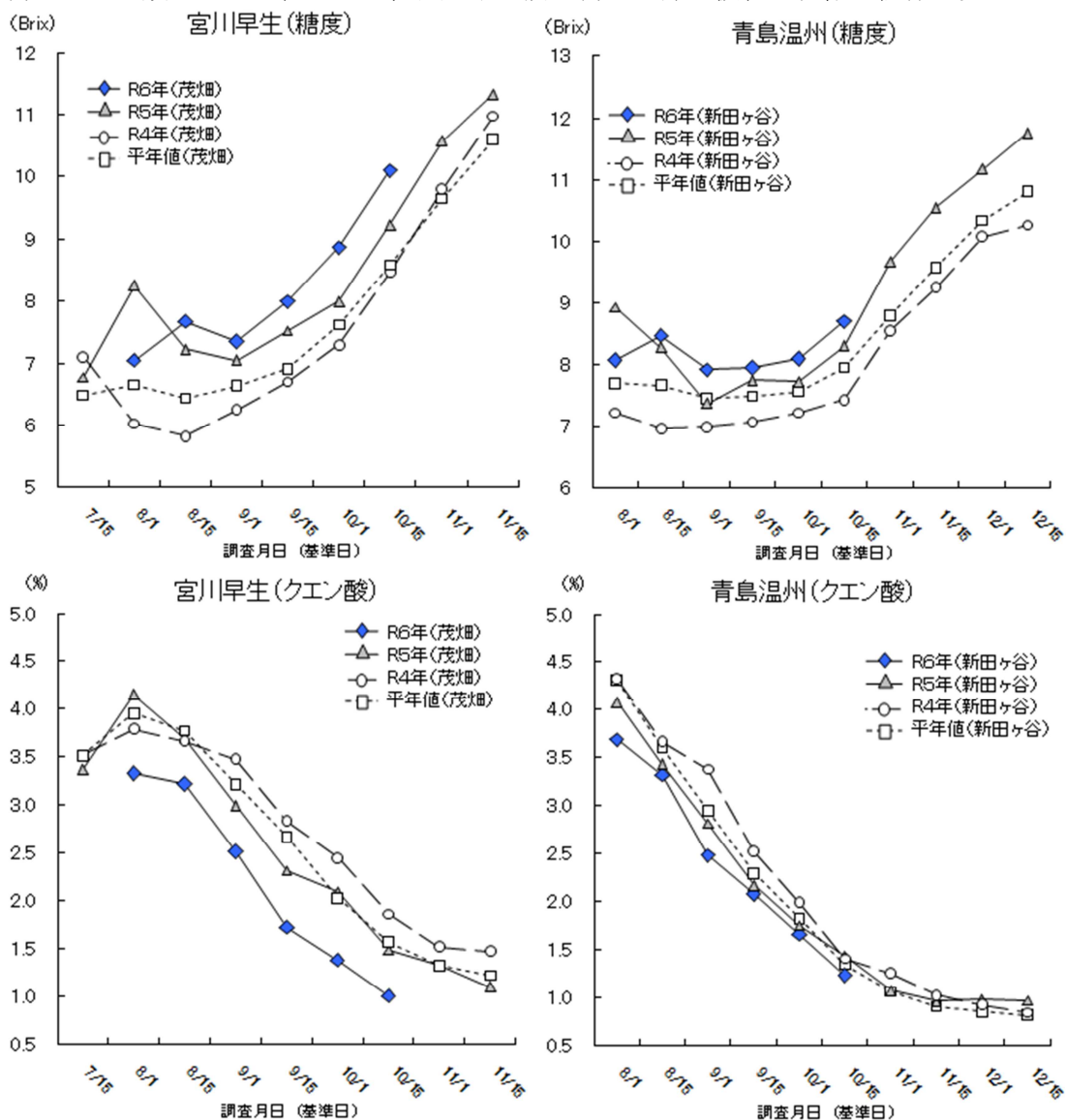
果実品質（10月16日時点）

年度	宮川早生		青島温州	
	糖度 (Brix)	クエン酸 (%)	糖度 (Brix)	クエン酸 (%)
6年	10.1	1.01	8.7	1.24
5年	9.2	1.49	8.3	1.45
4年	8.5	1.87	7.4	1.41
平年	8.6	1.57	8.0	1.36

※宮川早生は清水区茂畑、青島温州は清水区新田ヶ谷で調査を実施。

※宮川早生の平年は過去5年の平均値、青島温州の平年は過去9年の平均値を使用。

※果樹カメムシ類による加害のため、宮川早生調査樹の一部を被害が軽微な個体へ変更した。



着色歩合（10月16日時点）

宮川早生（参考）

年度	10/1	10/15
6年	0.0	3.7
5年	1.2	2.8
4年	0.3	3.0
平年	0.7	2.9

青島温州

年度	10/1	10/15
6年	0.0	0.0
5年	0.0	0.0
4年	0.0	0.1
平年	0.0	0.3

※着色歩合は、着色していないものを0、完全に着色したものを10とし、果実の表面積に対する着色部分の面積率をもって達観で11段階に分けた。

※宮川早生はカメムシ害による異常着色果が多いため参考値。

※宮川早生は清水区茂畑、青島温州は清水区新田ヶ谷で調査を実施。

※宮川早生の平年は過去5年の平均値、青島温州の平年は過去9年の平均値を使用。