

(件名)

静岡市葵区杉尾・日向における不適切盛土の行政代執行について

(交通基盤部河川砂防局)

1 要 旨

- (1) 静岡市葵区日向の不適切盛土について、静岡県砂防指定地管理条例及び森林法に違反しており、同条例第3条第1項の規定に基づき、令和5年4月3日に原状回復命令（監督処分）を发出したが、事業者は命令に従わなかった。
- (2) 当該不適切盛土の土壤汚染対策法上の手続きの目途が付き、森林法を所管する静岡市との行政代執行に向けた協議が整ったことから、令和6年10月15日に行政代執行法第3条の規定に基づき、日向地区について戒告書（命令の督促及び代執行の事前通知）を通知した。
- (3) 命令が履行されなかったことから、11月下旬に代執行令書を通知し、12月中旬から代執行の工事に着手する。
- (4) なお、杉尾地区については、令和5年11月末から代執行の工事に着手している。

2 代執行令書の内容

区 分	内 容
代執行令書通知日	令和6年11月〇日
代執行を行う場所	静岡市葵区日向 1718-1 外の砂防指定地
措 置 の 内 容	場内の切土・盛土による安定性確保
代執行を実施する時期	令和6年12月〇日から令和〇年〇月〇日
代執行を実施するために要する費用の概算見積額	約〇〇〇, 〇〇〇, 〇〇〇円
根 拠 条 文	行政代執行法第3条

3 経緯及び今後の予定

	日向地区	杉尾地区
監督処分（原状回復命令）	令和5年4月3日	
戒告書	令和6年10月15日 (履行期限：11月5日)	令和5年9月21日 (履行期限：10月16日)
請負業者決定（契約）	令和6年11月18日	令和5年11月15日
代執行令書の通知	令和6年11月下旬	令和5年11月16日
工事開始	令和6年12月中旬	令和5年11月30日

静岡市葵区杉尾・日向地区における 不適切盛土の行政代執行について

令和6年11月22日

静岡県 交通基盤部

杉尾・日向（位置図）



杉尾・日向（航空写真全景）



杉尾・日向（条例違反の経緯）

静岡県砂防指定地管理条例

砂防指定地内において、土地の掘削、開墾、盛土その他の土地の形状を変更する行為をしようとする者は、知事の許可を受けなければならない

	杉尾	日向
違反内容	無許可盛土	無許可盛土
違反発覚	平成31年	平成17年
監督処分 (原状回復命令)	令和5年4月3日	令和5年4月3日
戒告書	令和5年9月21日 (履行期限 10月16日)	令和6年10月15日 (履行期限 11月5日)
代執行令書	令和5年11月16日	令和6年11月●日

杉尾・日向（関係法令）

所管	杉尾	日向
県	静岡県砂防指定地 管理条例	静岡県砂防指定地 管理条例
静岡市	森林法 (伐採届違反)	森林法 (林地開発許可違反)
	土壤汚染対策法	土壤汚染対策法
	廃棄物処理法	
	農地法	

杉尾地区（航空写真）



杉尾地区（土壌調査結果と対応）



杉尾（東）地区（工事進捗状況）



杉尾（東）地区 土砂搬出状況

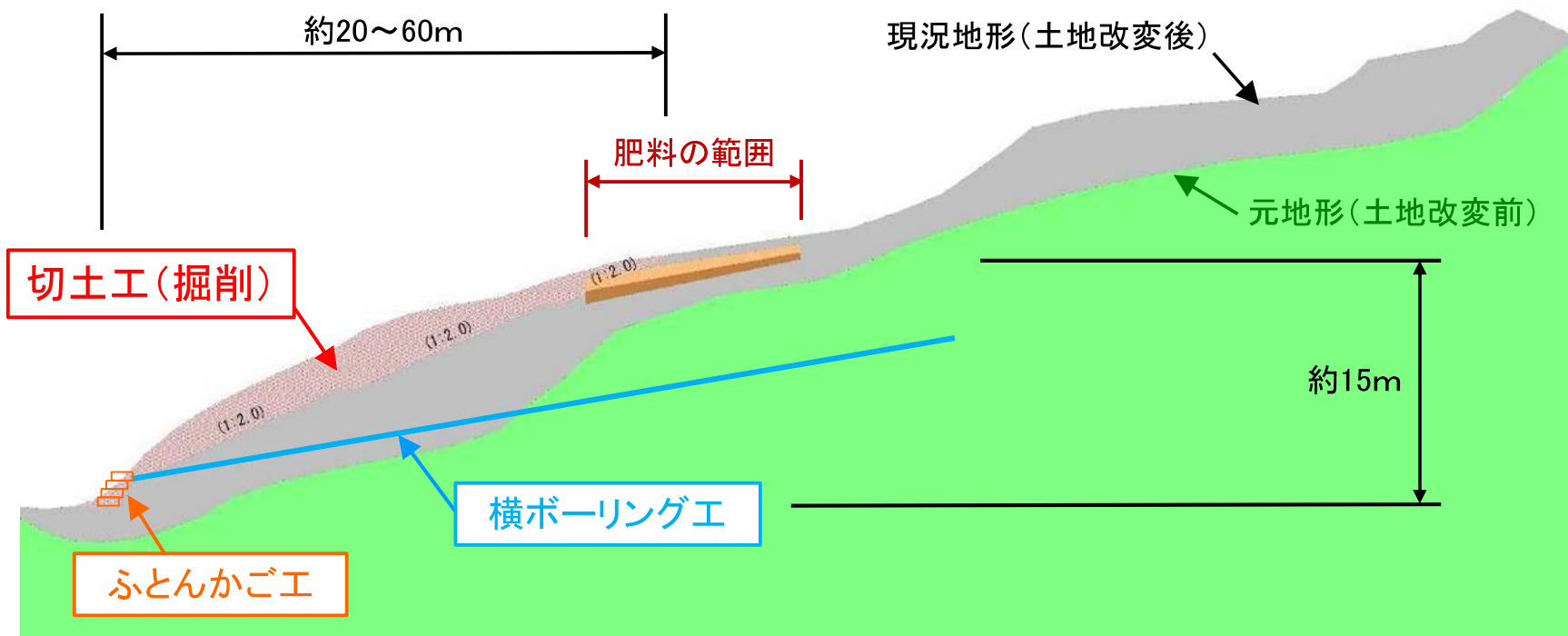
【貝島 航空写真】



杉尾（西）地区（計画断面図）

【代執行工事方針】

- 盛土の部分撤去により安定性を確保する
- 土砂と肥料を分別し、土砂は清水港貝島地区、肥料は産業廃棄物として処理する



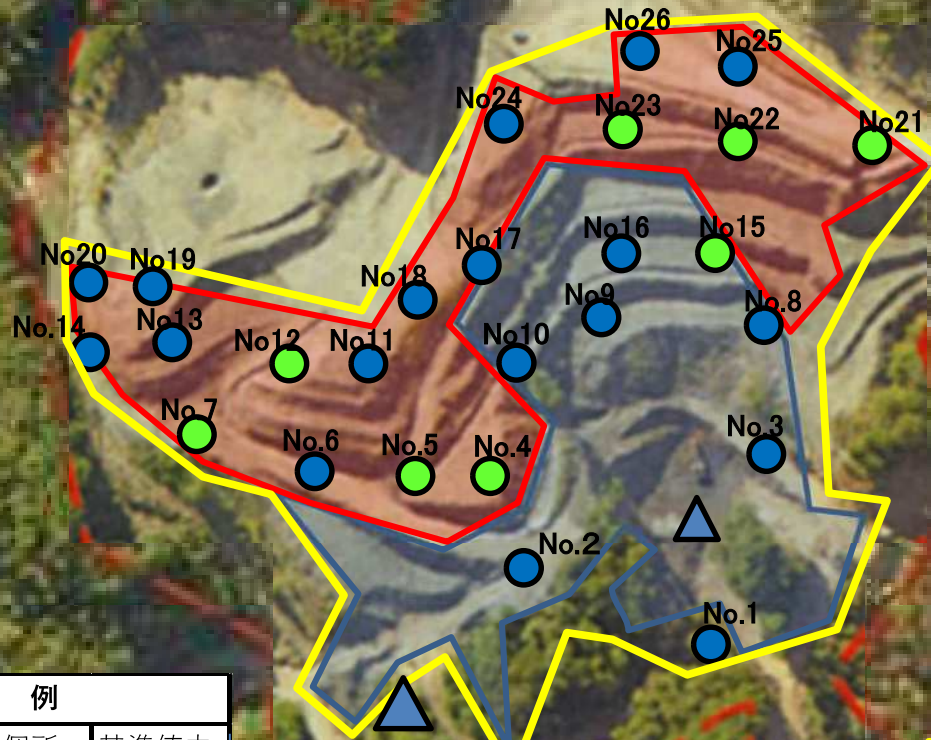
日向地区（航空写真）



日向地区（代執行令書の内容）

通知日	令和6年11月〇日
代執行を行う場所	静岡市葵区日向1718-1外の砂防指定地
措置の内容	場内の切土・盛土による安定性確保
実施する時期	令和6年12月〇日から令和〇年〇月〇日
実施するために要する費用の概算見積額	約〇〇〇, 〇〇〇, 〇〇〇円 ただし、精算の結果増減することがある。
根拠条文	行政代執行法第3条

日向地区（土壌調査結果と対応）



土壌調査により26箇所中
8箇所で基準値を超える物質
を検出(砒素、シアン、ふっ素)



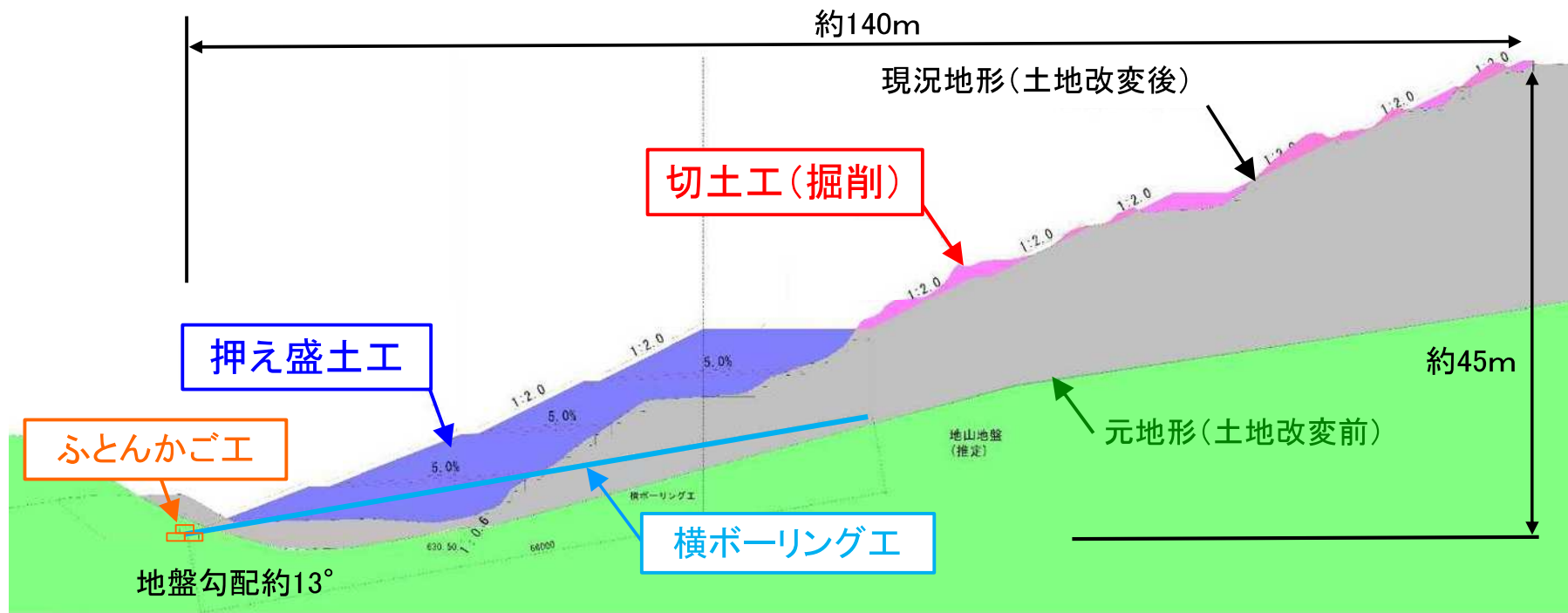
土地所有者に代わり
土壌汚染対策法に基づく
区域指定の申請を行い
区域内で適正に管理する

凡 例		
●	土壌調査箇所	基準値内
●	土壌調査箇所	基準超え
▲	水質調査箇所	基準値内
■	工事予定箇所 (切土)	
■	工事予定箇所 (盛土)	
■	仮設防災ダム	
■	区域指定される範囲	
■	改変範囲	

日向地区（計画断面図）

【代執行工事方針】

- ・ 地盤が緩く不安定化する範囲は表層の一部であるため、場内の切土・盛土と水抜きボーリングで安定性を確保する
- ・ 場外には土砂を搬出しない予定



日向地区（市との連携）



杉尾・日向（今後の予定）

国の財政支援（盛土緊急対策事業）が得られる令和7年度までの完了を目指す

項目	R6年度				R7年度			
	第1 四半期	第2 四半期	第3 四半期	第4 四半期	第1 四半期	第2 四半期	第3 四半期	第4 四半期
静岡市調整（森林）	← 日向 →							
土壌調査（分析）	← 日向 →							
戒告			日向 ●					
代執行令書の交付			日向 ●					
杉尾恒久対策工事 （盛土の撤去）	← →							
日向恒久対策工事 （盛土の安定性確保）				← →				