

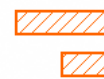
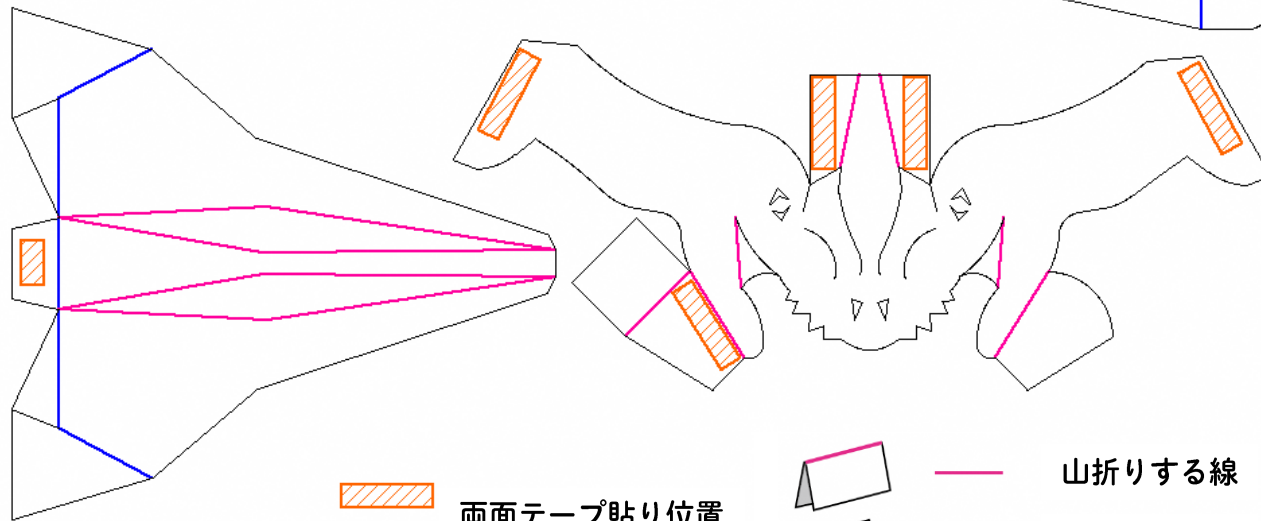
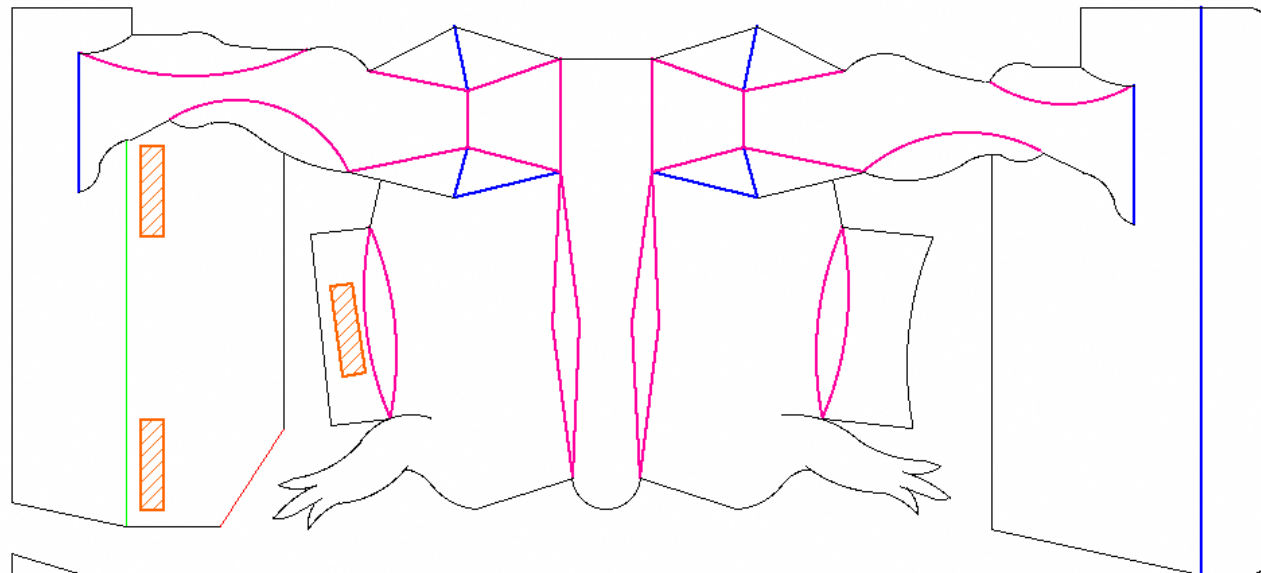
オリジナルペーパークラフト アロサウルス

まずはペーパークラフトデータを出力しよう！
つぎに線に沿ってハサミで切ってみよう！

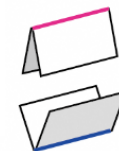
そして右図を参考に、
・指定位置に両面テープ貼り
・折り目をつける
を行い、組み立ててみよう！

つかう道具

- ・はさみ
- ・両面テープ



両面テープ貼り位置



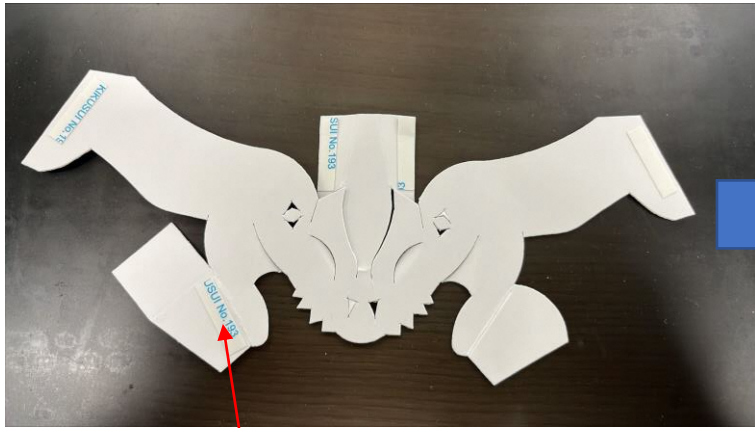
山折りする線

谷折りする線

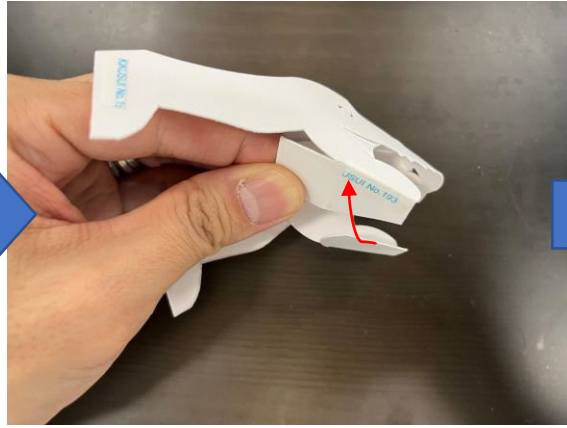
<ペーパークラフトをつくる際のご注意>

- ・はさみを使うときは、指などを切らないようにご注意ください。
- ・小さなお子さまがつくる際は必ず保護者の方が付き添ってください。

アロサウルス | 頭パーツ

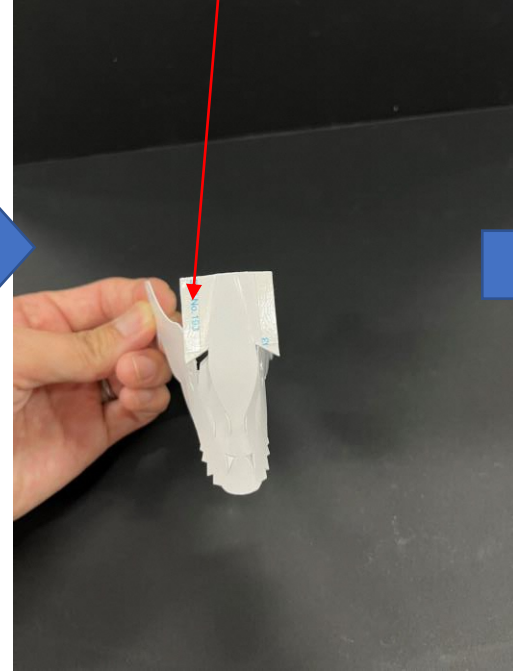


両面テープの剥離紙をはがす

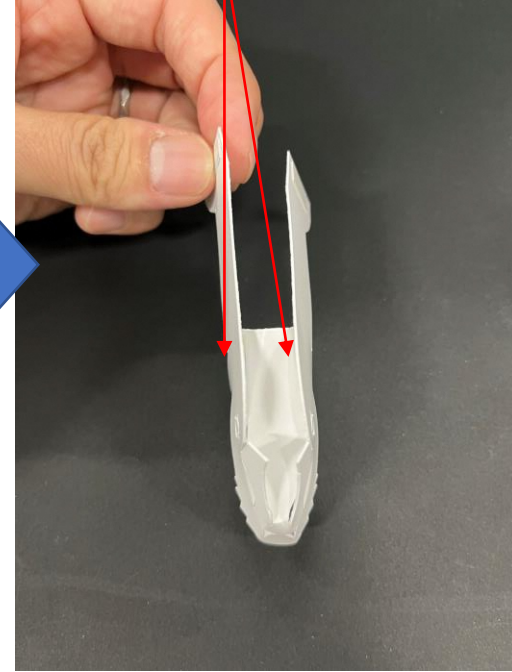


上図の矢印のようにあご部分を貼り合わせる

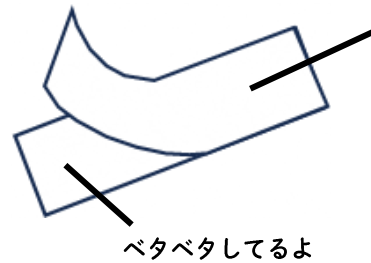
ひっくり返して頭のうえの両面テープの剥離紙をはがす



あたまの両方の側面に貼り付ける



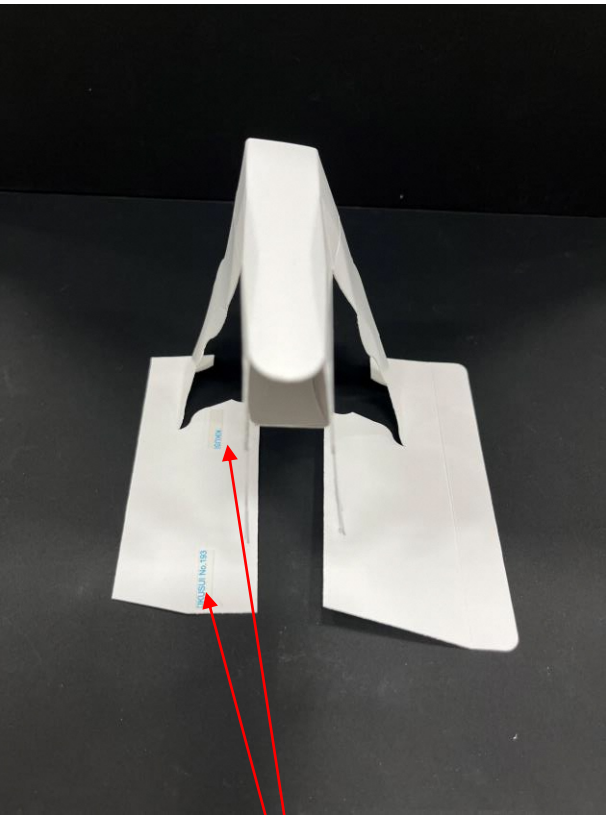
頭パーツ完成!



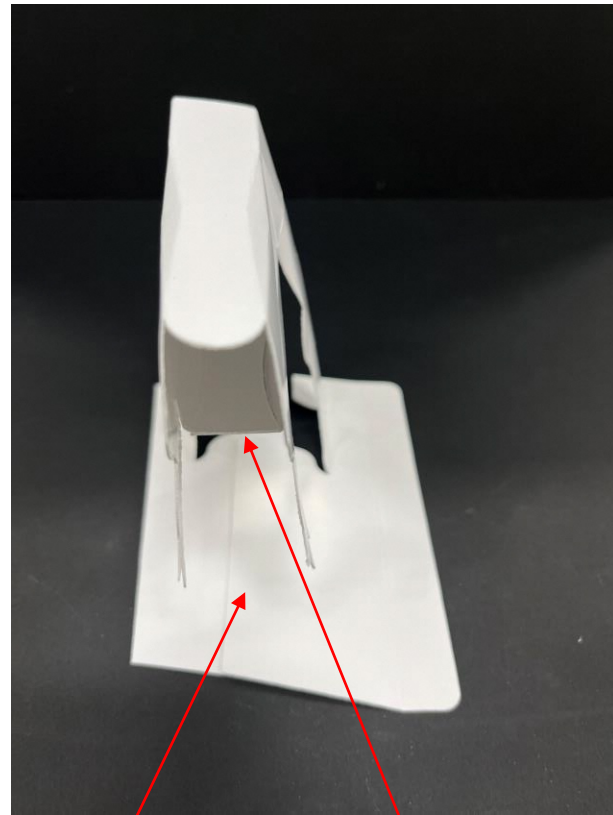
剥離紙とは？
両面テープのベタベタした面を
カバーしている紙のこと

ベタベタしてるよ

アロサウルス | 体パーツ



両面テープの剥離紙をはがす



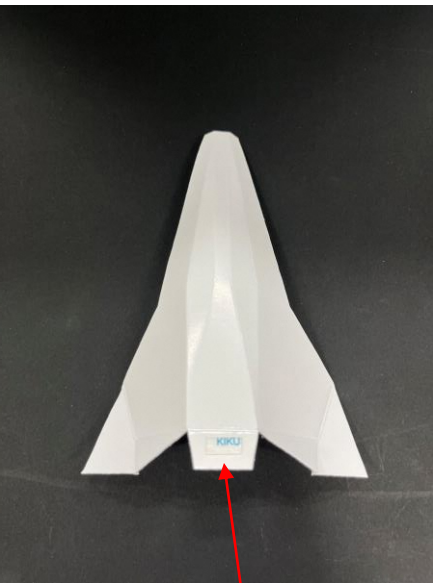
土台部分を貼り合わせる

お腹の下の両面テープの
剥離紙をはがし貼り合わせる

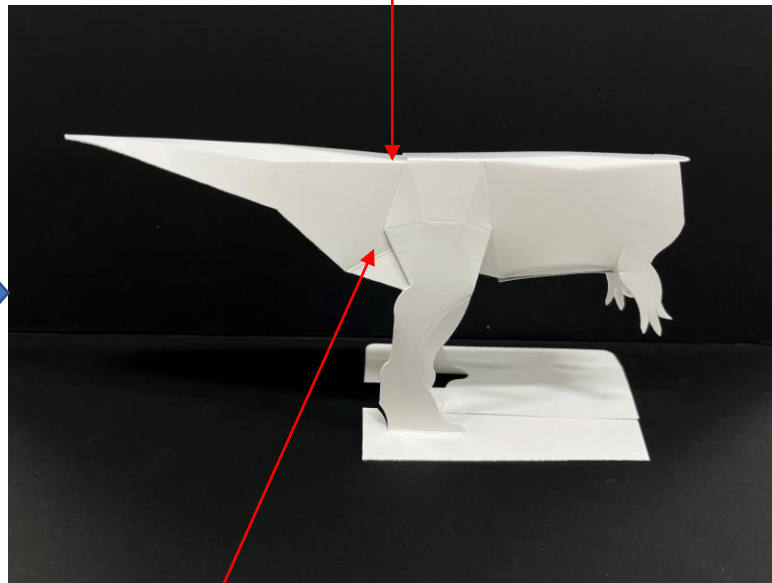
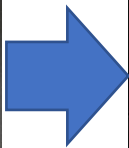


体パーツ完成!

アロサウルス | 組み立て

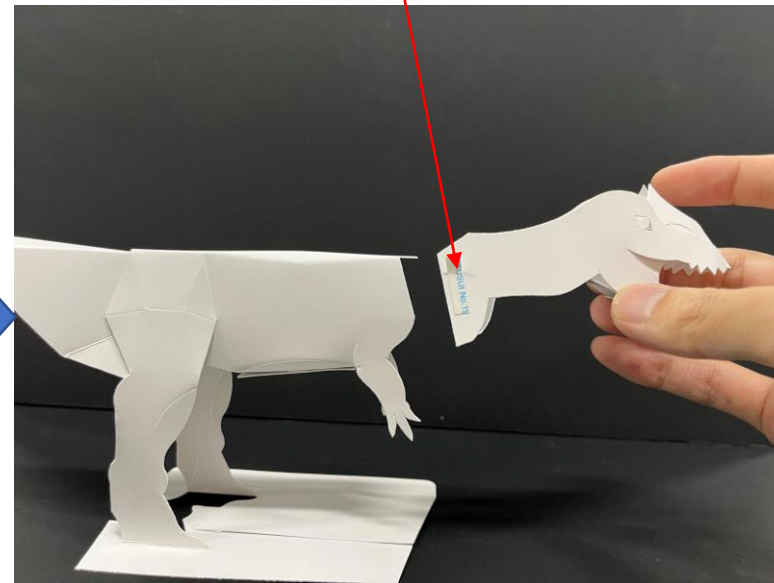


両面テープの剥離紙をはがす

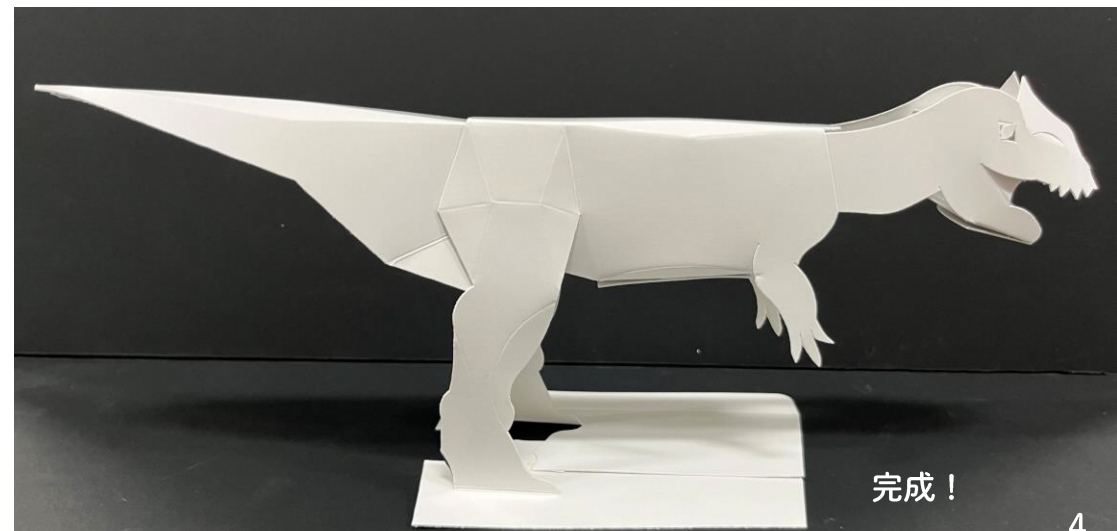


胴体の中に尻尾パーツを入れるイメージ

体パーツのこの位置に
貼り付ける



ここの両面テープの剥離紙（両側ともに）をはがして
体パーツの首の部分に貼り付ける



完成！