

静岡県立島田工業高等学校 飲料用自動販売機設置者募集要項 募集物件説明書

1 事業名称

静岡県立島田工業高等学校 飲料用自動販売機設置事業

2 募集物件

募集 番号	設置 場所	建物 屋外	所在地	貸付 期間	貸付面積 (㎡)		販売品目	その他 条件	位置 図等
					幅(m)×奥行(m)				
1	南校舎 1F ビロoyer	屋外	島田市 阿知ヶ谷 201	R7. 4. 1 ～ R10. 3. 31	2.00×1.0=2.00 3.00×1.0=3.00 1.10×0.7=0.77	6.00	清涼 飲料水 (密閉式)	注1 ～ 注7	図1

(注1) 設置は3台とします。また、設置場所によっては、商品の補充やメンテナンスの際の扉の開閉等に支障がある場合もあるので、応募前に確認してください。

(注2) 「清涼飲料水」は水、茶類（緑茶又は麦茶）、スポーツドリンクを必須とし、その他の販売品目をジュース、炭酸飲料（特定保健用食品に限る）、コーヒー、紅茶等とします。なお、エナジードリンク、タバコ及び酒類は不可とします。

(注3) 密閉容器は缶・ペットボトル等で密封された容器とします。

(注4) 自動販売機横に使用済み容器回収ボックスを設置し、溢れないように週1回以上回収することとし、校内の美化に努めてください。

自動販売機1台に回収ボックス1台を設置することを原則としますが、自動販売機3台分の容器を回収するに十分な容量の回収ボックスを、貸付範囲内に設置することを条件に、多少のレイアウトの変更は学校と協議することができます。

(注5) 販売価格は、標準小売価格(税込)が130円以上の商品は20円以上、それ以外は10円以上値引きした額での販売とします。

(注6) 災害時に自動販売機内の在庫商品を無償提供できる「災害対応型自動販売機」とします。

(注7) 自動販売機設置者は自動販売機本体をアンカー等による床固定を行なってください。また、契約が終了した場合は原状復帰をしてください。

3 申込先及び申込期間

募集 番号	申込先（施設所管課）			申込期間	
	住所	名称	電話 番号	郵送の場合	持参の場合
1	〒427-8541 島田市 阿知ヶ谷 201	静岡県立 島田工業 高等学校	0547- 37-4194	R6. 12. 2～R7. 1. 31必着 書留で「自動販売機設置者 応募申込書」と明記	R6. 12. 2～R7. 1. 31必着 午前8:30～正午 午後1:00～午後4:30 土日祝日及び年末年始(12 月29日～1月3日)を除く

4 設置者の決定

(1) 決定時期 令和7年2月7日（予定）

(2) 通知方法 応募者選定結果を郵送により通知

5 その他

(1) 参考価格

募集番号	設置箇所	所在地	参考価格
1	南校舎1階ピロティ	島田市阿知ヶ谷201番地	8,000円/年

(2) 庁舎利用時間及び利用者

○静岡県立島田工業高等学校 開庁日及び開庁時間

月曜日～金曜日 午前8時20分～午後4時50分

年間2回程度土曜日授業あり 午前8時20分～午後4時50分

(土日祝祭日及び年末年始(12月29日～1月3日)は閉庁)

土日祝祭日に、部活動・検定・模試等で登校し利用する生徒がいます。

○教職員生徒概数

	教職員	生徒	備考
人数	約75人	約550人	令和7年4月1日時点見込み

※このほか、他校生徒、一般県民、関係業者等が来校します

(3) 過去3年度分の販売実績

募集番号1	令和3年度	令和4年度	令和5年度
販売数(本)	21,478	22,000	18,100
売上高(税込・円)	2,191,060	2,753,000	2,420,000

(4) 公募物件以外の自動販売機の設置状況

設置無し

(5) その他 参考事項

なし

静岡県立島田工業高等学校 位置図

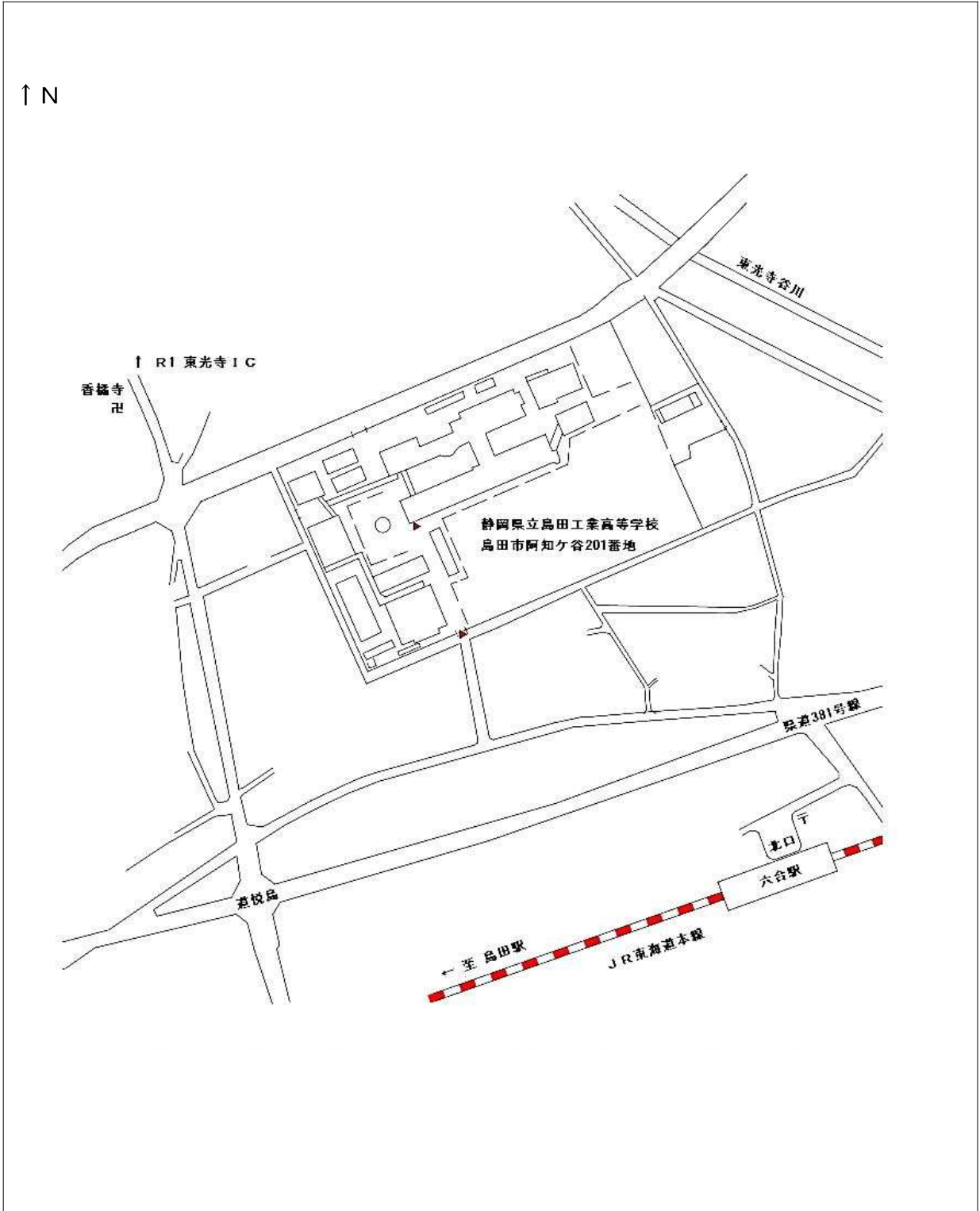
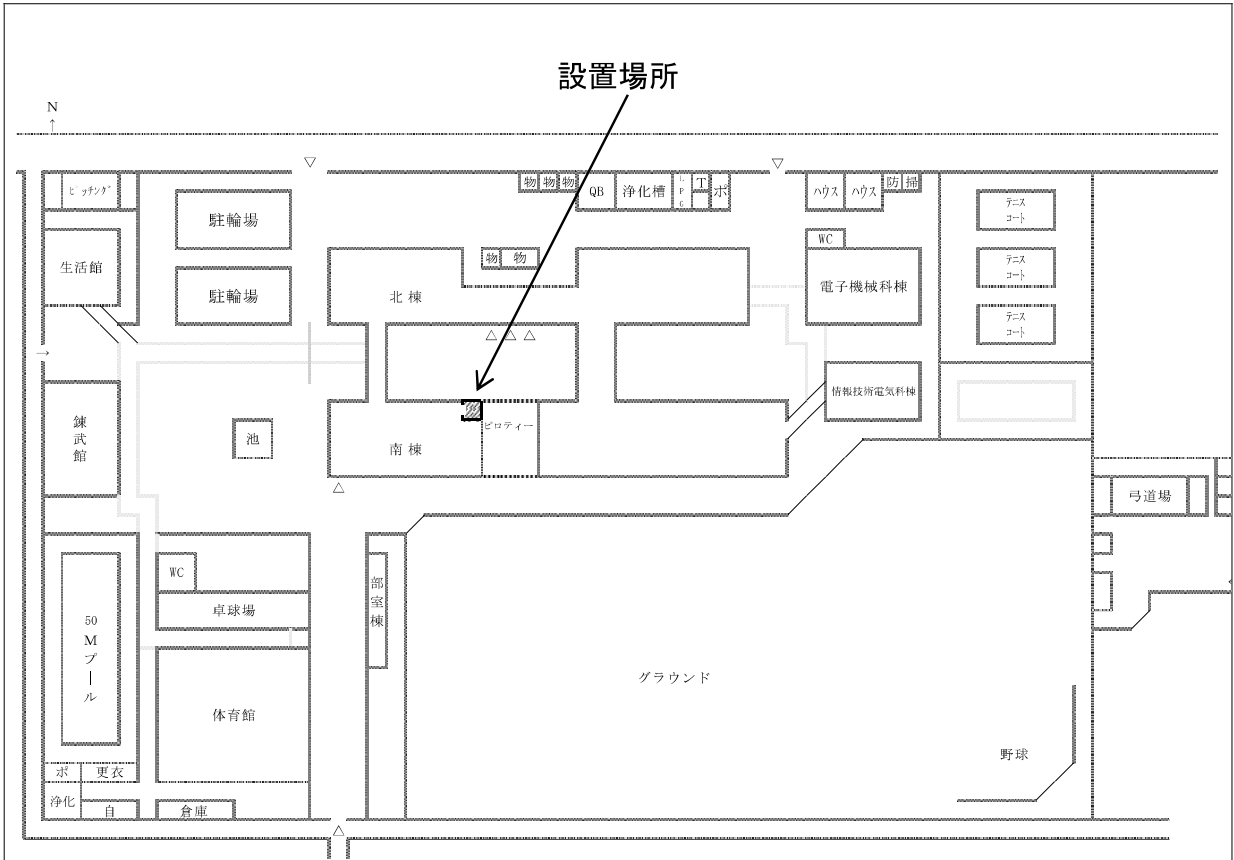
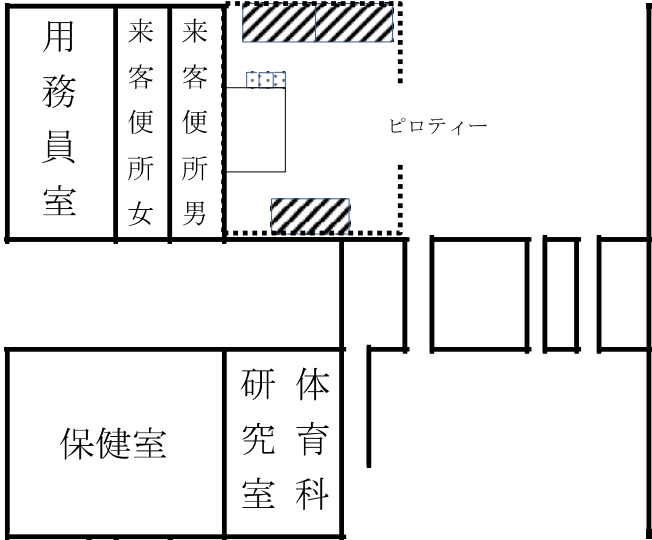


図1 募集番号1の位置図



詳細図



自動販売機
 回収ボックス