

静岡県立農林環境専門職大学学生寮飲料用自動販売機設置者募集要項 募集物件説明書

1 事業名称

静岡県立農林環境専門職大学学生寮飲料用自動販売機設置事業

2 募集物件

募集番号	設置場所	建物屋外	所在地	貸付期間	貸付面積 (㎡)		販売品目	その他条件	位置図等
					幅(m)×奥行(m)				
1	学生寮西棟1F	建物	磐田市富丘682-1	R7.4.1 ～ R10.3.31	1.2×0.8 =0.96	1.00	清涼飲料水 (密閉式)	注1 ～ 注4	図1 図2
					1.0×0.8 =0.8	1.00	菓子・パン類等	注1	

(注1) 学生寮は、令和4年4月から供用開始しました。

(注2) 「清涼飲料水」はジュース、コーヒー、茶、水、牛乳等とします(タバコ、酒類を除く)。

(注3) 密閉容器は缶・ペットボトル・ビン・紙パック等で密閉された容器とします。

(注4) 飲料用自動販売機に容器回収ボックスを併せて設置してください。貸付面積には容器回収ボックスの設置面積を含みます。また、溢れないように週1回以上回収することとし、寮内の美化に努めてください。

3 申込先及び申込期間

募集番号	申込先(施設所管課)			申込期間	
	住所	名称	電話番号	郵送の場合	持参の場合
1	〒438-8577 磐田市富丘678-1	静岡県立農林環境専門職大学	0538-31-7905	R6.12.2~R7.1.31必着 書留で「自動販売機設置者入札参加申込書」明記	R6.12.2~R7.1.31必着 午前8:30~正午 午後1:00~午後5:00 土曜、日曜、祝日、年末年始(12月29日~1月3日)を除く

4 設置者の決定

(1) 決定時期 令和7年2月7日(予定)

(2) 通知方法 応募者選定結果を郵送により通知

5 その他

(1) 参考価格

募集番号	設置箇所	所在地	参考価格
1	静岡県立農林環境専門職大学学生寮西棟1F	磐田市富丘682-1	78,000円/年

(2) 庁舎利用時間及び利用者

○静岡県立農林環境専門職大学学生寮開庁日及び開庁時間

- ・閉寮日はありませんが、以下のとおり大学の休業日があります。大学の休業日中も学生は在寮できます。

【休業日】

- 土曜日、日曜日、祝日
- 夏季休業（8月中旬～9月下旬）
- 冬季休業（12月下旬～1月上旬）
- 春季休業（2月下旬～3月下旬）

○静岡県立農林環境専門職大学学生寮の施設利用者又は職員概数

	在寮生	備考
人数	約200人	R7年4月1日時点見込み

(3) 過去3年度分の販売実績（飲料3台、食品1台）

	R4年度（初年度）	R5年度	R6年度
販売数（本）	6,218本（飲料） 3,421個（食品）	6,109本（飲料） 3,006個（食品）	設置中
売上高 （税込・円）	911,170円（飲料） 453,920円（食品）	915,430円（飲料） 419,680円（食品）	設置中

(4) 募集物件以外の自動販売機の設置状況（令和7年度の予定）

設置箇所	台数	備考
農林環境専門職大学C棟学生ラウンジ	1	清涼飲料水

(5) その他 参考事項

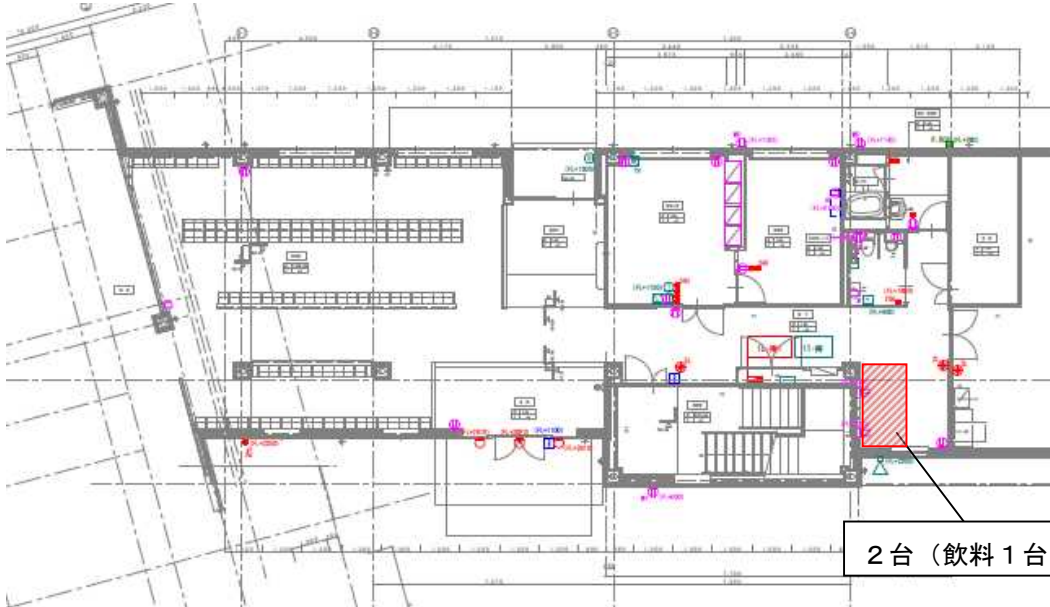
- ・C棟1Fにある学生食堂で、学生等に朝昼夕食を提供します。（食堂営業時間7:30～19:00）
- ・本学についての詳細は<https://shizuoka-norin-u.ac.jp>をご覧ください。

静岡県立農林環境専門職大学学生寮位置図



図2 募集番号1の位置図（詳細）

西棟詳細図（南側）



2台（飲料1台・食品1台）