



県政メモ

(昭和42年日本統計年鑑より)

事業所数	140,217事業所	(全国8位)
従業者数	1,053,364人	(8位)
工業出荷額	1,144,358百万円	(6位)
県民個人所得	609,112百万円	(8位)
自動車数	357,896台	(8位)
道路総実延長	32,622キロメートル	(8位)
舗装道路長	2,612キロメートル	(7位)

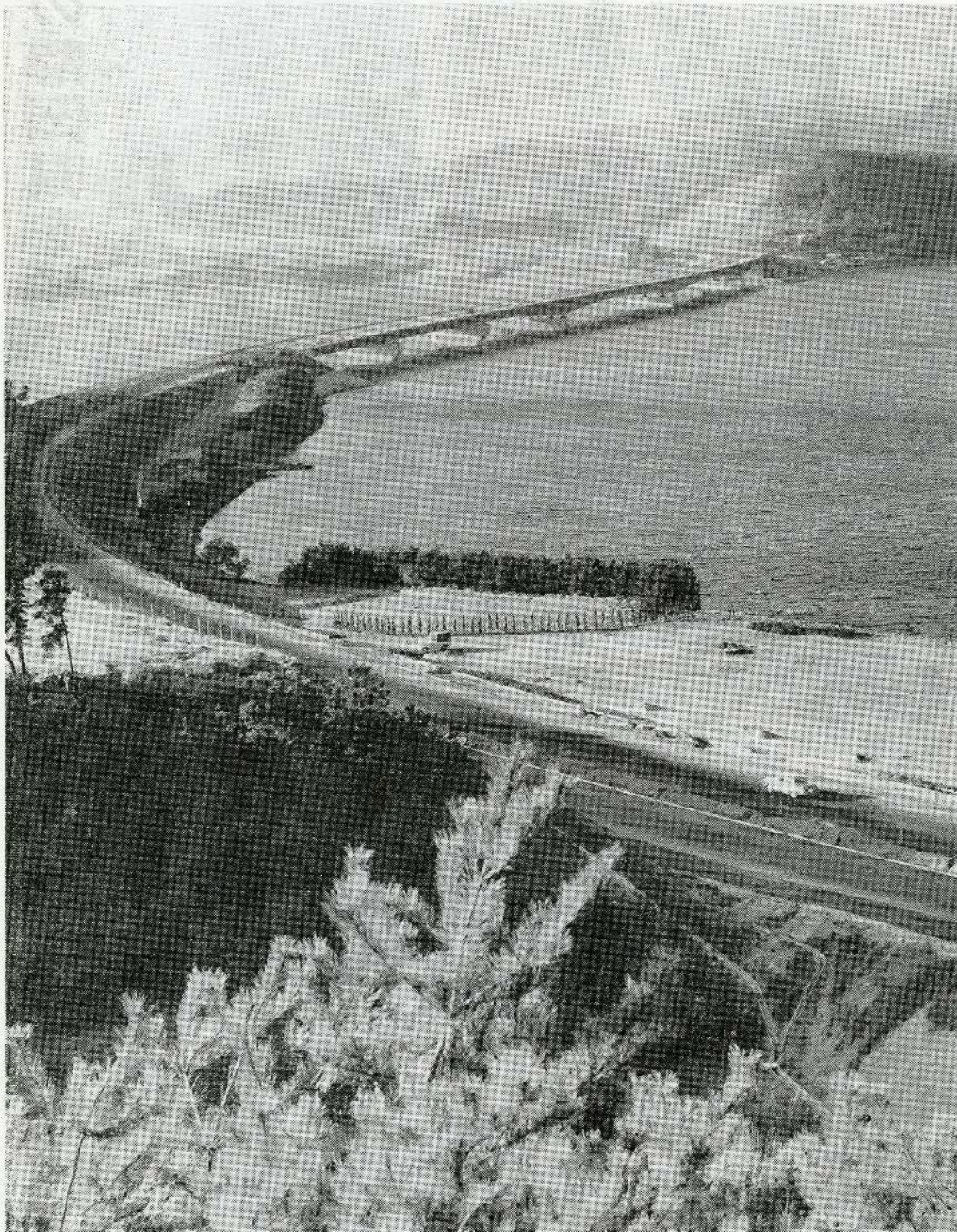
県民だより

No. 128
毎月1日発行
44年1月号 全世帯配付

静岡県広報紙

編集発行・静岡県広報課/静岡市迫子町9番6号
電話・(0542)51111(代表) 3439(直通) 下420

静岡県の人口(住民基本台帳による推計・43年11月1日現在) 3,012,613人(男1,480,396人、女1,532,217人) 世帯数・722,328世帯
/前月比 +2,647人・+2,265世帯/
42年11月との比較 +39,181人・+23,149世帯



力強く未来へのびる

◇あけましておめでとござい
ます。昭和44年、夢と希望にみ
ち、躍進するふるさと静岡県
の、新しい時代への第一歩がは
じまります。

◇あすの郷土の繁栄への夢と期
待をのせ、力強く東西へのびる

東名高速道路。静岡から東京・
名古屋へ二時間、兵庫東西宮へ
四時間ならず、京浜・阪神との
距離や時間を縮め、奥浜名湖も
この新動脈を軸に、その姿を大
きく変えようとしています。

◇新しい静岡県のビジョンを示
す第七次総合開発計画も、こと
しから、スタート。県政の長期
的な指針として昨年からまとめ
てきた、二十年後の郷土の姿を
想定した基本構想をもとに策定
してきたものです。この計画
は、これからの県政推進の指針
であり、21世紀への静岡県の一
里塚ともいえます。

◇ことしは「明治百一年」。新
しい世紀に向けてスタートをき
る年です。過去百年間、偉大な
足跡で発展をつづけてきた静
岡県を、さらに豊かで明るく住
みよい県として伸展させる第一
歩を踏み出す年です。

◇私たちの郷土、静岡県は、大
きな無限の力を秘めています。
今日の郷土の発展をもたらした
先人の努力に学び、その偉業
を受けつぎ、さらに豊かな郷土
を築き上げていくことが、私た
ち県民に課せられた責務です。
私たちは静岡県民としての自
信と誇りをもち、あすの静岡県
の建設に、ともに手をたずさえて
進もうではありませんか。

力強くのびる東名高速道
路の浜名湖橋(館山寺か
ら三ヶ日方面を望む)

