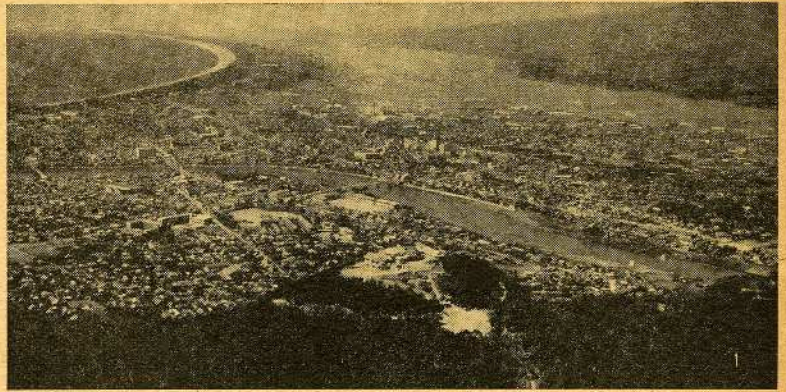
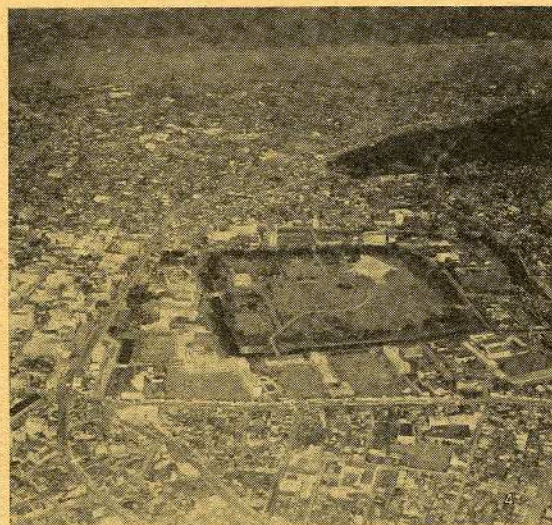


縄文土器? いいえ。てっぺんまで耕された山です。初冬には山ななわに突る狩猟の特産物で黄金色に映えることでしょう。10万年前の人類の骨が発掘されたのはこの近く。



背後には美しく広がった裾野。石油・化学の工業都市に生れかわろうとしています。近隣の市町村と合併して人口60万。これがこの未来図です。

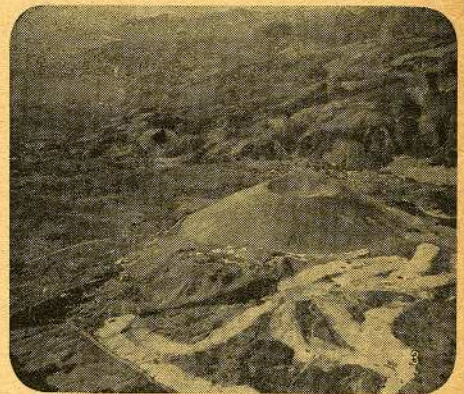


お堀以外には昔の面影はありません。いまは市民のいこいの場となっているお城跡。どこの町にもこんな緑地が整備されます。

いこいばどこでしよう

この問題「県民だより」の好評。▼問題二から「問題一」の好評。▼此景規定ハガキ陸用の6までの場所の市町村名。▼発表月1日発行開始。▼黄金正解者1万5000名。ただし正解数は多い地帯10人に劣る。

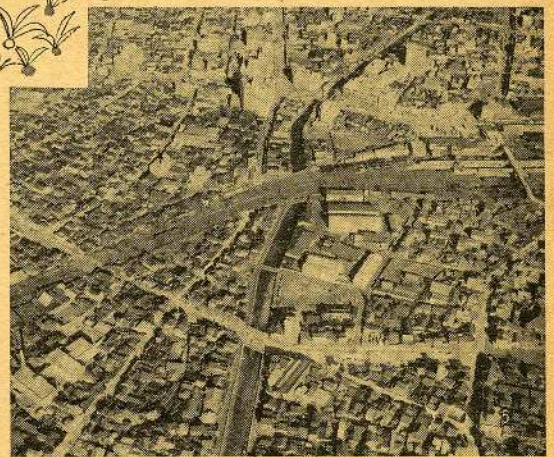
お年玉県民クイズ



文字どおり、すり鉢をふせたような山。周囲にはレクレーションセンター。三年後のオリンピックには内外の観光客が訪ずれることでしょう。



静岡県の最南端。昭和四五年を一応のメドにした総合開発計画では、とかく陽の目をみなかったこのようになところにも焦点が合わされます。



人口は33万3千人で県下ではトップ。楽器の都とも云われていますがこれからはオートバイ、自動車の工業都市として発展しようとしています。

知事に手紙を書こう

みなさんおはようございます。すでに御承知の上で今年度は普通公開書簡として、県内上場の出産、選挙活動その他公共的性質のものに限り行なわれようとしています。そこで私も法政を聞き立てて、次のことを提言します。それは昨年に引き続き、知事や市町村長、また各議員に手紙を送りましょう。政治は私たち主権のものですから、このようにして意見を述べ、進言していただく方法で意見を述べることが重要です。(県民室啓)

県民室

知事あてのもの、県庁各課長あてのもの、県内各議員あてのものは「県内各議員相談室」付「だより」にお寄せ下さい。ご自分のお手紙も、首領に直接送られるよう努力します。同じ意見を掲げる方が、それだけで強さが増し、問題点を明確に推進していくことが期待できます。

県政案内

告知板

職業訓練所

訓練生募集

国民年金クイズ

第七回郷土芸能発表大会

海外移住促進旬間

第四回脚本募集入賞者発表

選挙期間

選挙期間 二月三日の期 申込受付 一月二二日まで 詳しいことは選挙の公報を決定所、同出所または分署、入会定章等、職業訓練所、県庁各課長あてのものは「県内各議員相談室」付「だより」にお寄せ下さい。ご自分のお手紙も、首領に直接送られるよう努力します。同じ意見を掲げる方が、それだけで強さが増し、問題点を明確に推進していくことが期待できます。(県民室啓)