

心筋梗塞とは

心臓の血管(冠動脈)が動脈硬化の最終段階で詰まった状態

心筋梗塞は致命的な病気、**時間勝負の病気**です

<h2>脳卒中の初期症状を ご存知 ですか?</h2> <p>● 脳半分がゆがむ ● 片方の目が見えない 物が二つに見える 視野の半分が欠ける</p> <p>● 経絡したことがない 激しい頭痛</p> <p>● 片方の手に力が 入らない、しびれる</p> <p>● ろれつが回らない 言葉が出ない 言葉が理解できない</p> <p>その症状 脳卒中 かもしれません 119番 今すぐ119番!</p> <p>一刻も早い受診・治療が、命を守り、重い後遺症を防ぎます</p> <p>● 脳の血管が詰まったりやぶれたりする病気の総称です ● 脳出血、くも膜下出血、脳梗塞などがあります ● 高血圧が最大の原因です ● 麻痺などの後遺症が残り、介護が必要になる主な原因の一つです</p> <p>石川県・石川県循環器病対策推進協議会</p>	<h2>心筋梗塞のサインを ご存知 ですか?</h2> <p>● 胸の痛みに伴って...</p> <p>● 激しい胸の痛みが 15分以上続く</p> <p>● 動悸、息切れ、 冷汗、めまい、 脱力感</p> <p>● 胸・肩・背・ あごの痛み</p> <p>すぐに治まらないようなら 心筋梗塞 かもしれません 119番 今すぐ119番!</p> <p>※すぐに治まる場合は前兆かもしれません。早めに受診を!</p> <p>早期の受診・治療が命を守ります</p> <p>● 心臓の血管が詰まり、心臓に血液が行き届かなくなった状態です ● 高血圧・脂質異常症・糖尿病・肥満のある方、喫煙などが発症リスクを高めます ● がんと並んで主な死因の一つです</p> <p>石川県・石川県循環器病対策推進協議会</p>
--	---

心房細動とは

不整脈の一種。動悸症状のほかに脳梗塞の原因となる。

心房細動の2つの側面

脈の不整(頻脈、徐脈)

脳梗塞などの血栓塞栓症



脈の乱れ



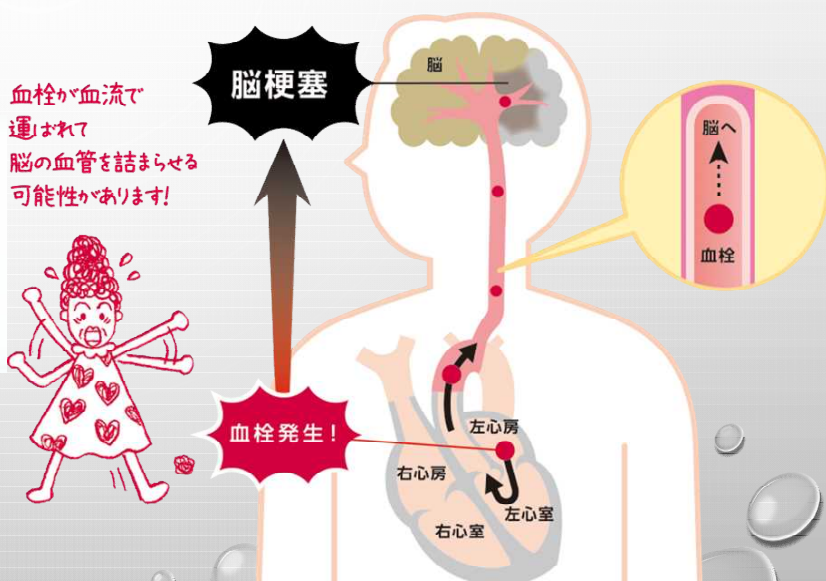
胸の不快感や
痛み、動悸



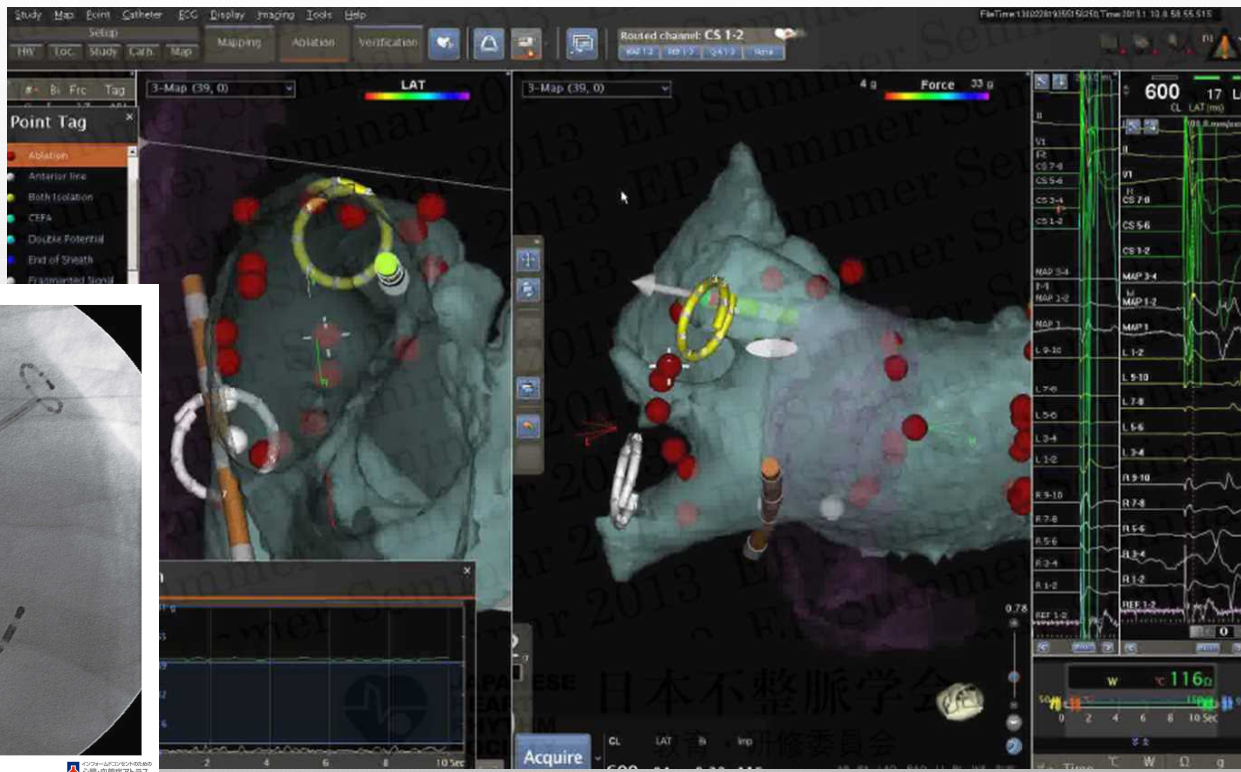
息苦しさ、
運動時の疲労感



めまい



心房細動アブレーション



心臓疾患の予防のとりくみ

次回からお近くのクリニックへ...

より良い再発予防を目指して

急性冠症候群 再発予防フロー 静岡県版

ACS再発予防フロー静岡県版の内容

静岡県循環器病対策ホームページ

◆目的◆

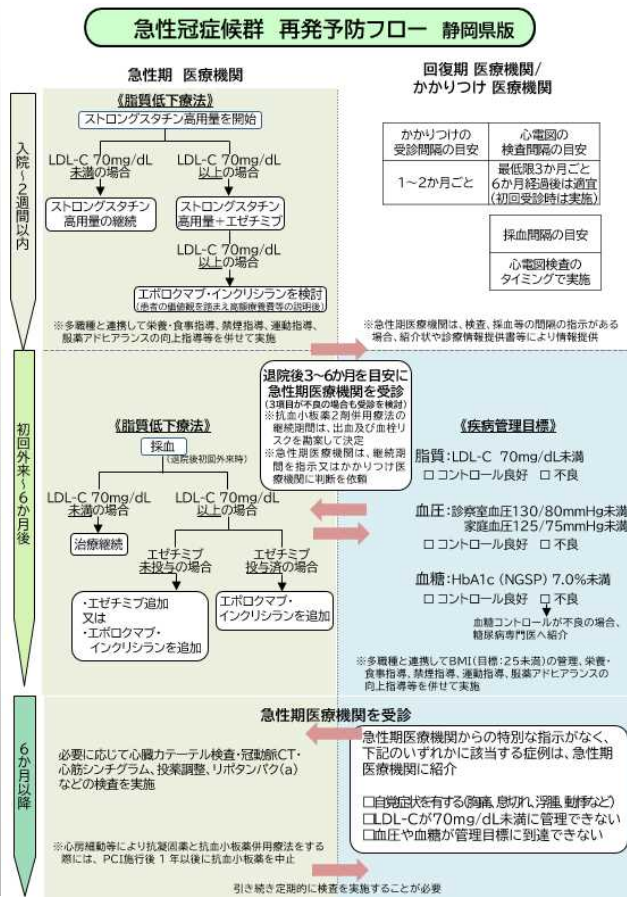
静岡県の急性心筋梗塞の標準化死亡比(SMR)は全国を上回っており、保健医療圏間で偏りがあります。また、急性冠症候群の再発予防においては、抗血小板薬と脂質(LDL-C)の管理が重要であり、管理基準の標準化を図ることが必要です。

このため、治療の経過を急性期病院と地域の医療機関・かかりつけ医が共有し、共通の目標で管理することで、均一した治療の質の向上と患者の予後の改善を目的として、再発予防フローを作成しました。

◆活用方法◆

シートの左側が急性期病院の標準的な実施項目、右側がかかりつけ医・診療所の標準的な実施項目になっています。

急性期病院から診療所に紹介状と併せて送付する、患者にお渡しするなどして御活用ください。



まとめ

- 心筋梗塞は動脈硬化の最終段階。動脈硬化の予防が大事です。
- 心房細動は年齢が上がるほど罹患率が増え、発症初期であればアブレーションで持続時間や頻度を下げることが可能です。
- 心臓疾患を起こしてしまった方が再び同じ疾患を起こさないよう、病院と診療所は連携して患者さんをサポートしています。