

■ GAKUSHUU ■

ねん がつ なまえ
年 月 日 名前
nen gatsu Namae



じこしょうかい
自己紹介
Jiko shookai



1

4



Can do 1		0	1	2	3	→	0	1	2	3
Can do 2		0	1	2	3	→	0	1	2	3
Can do 3		0	1	2	3	→	0	1	2	3

5



6



7



● TAIWA ●



じこしょうかい
自己紹介
Jiko shookai



2



3



■ GAKUSHUU ■

ねん がつ なまえ
年 月 日 名前
nen gatsu Namae



わたしの いちにち
私 の 一日
Watashi no ichinichi



1

4



Can do 1	0	1	2	3	→	0	1	2	3
Can do 2	0	1	2	3	→	0	1	2	3
Can do 3	0	1	2	3	→	0	1	2	3

5



6



7



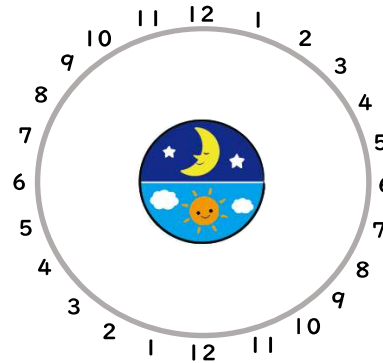
● TAIWA ●



わたしの いちにち
私 の 一日
Watashi no ichinichi



2



3



■ GAKUSHUU ■

ねん がつ なまえ
年 月 日 名前
nen gatsu Namae



かぞく
家族
Kazoku



1

4



Can do 1	0	1	2	3	→	0	1	2	3
Can do 2	0	1	2	3	→	0	1	2	3
Can do 3	0	1	2	3	→	0	1	2	3

5



6



7



● TAIWA ●



かぞく
家族
Kazoku



2



Large empty rectangular area for writing or drawing.

3



Large empty rectangular area for writing or drawing.

■ GAKUSHUU ■

ねん がつ なまえ
年 月 日 名前
nen gatsu Namae _____



すんでいるところ
住んでいるところ
Sunde-iru tokoro



1

4



Can do		0	1	2	3	→	0	1	2	3
1										
Can do		0	1	2	3	→	0	1	2	3
2										
Can do		0	1	2	3	→	0	1	2	3
3										

5



6



7



● TAIWA ●



すんでいるところ
住んでいるところ
Sunde-iru tokoro



2



3



■ GAKUSHUU ■

ねん がつ なまえ
年 月 日 名前
nen gatsu Namae



たべもの
食べ物
tabemono



1

4



Can do 1		0	1	2	3	→	0	1	2	3
Can do 2		0	1	2	3	→	0	1	2	3
Can do 3		0	1	2	3	→	0	1	2	3

5



6



7



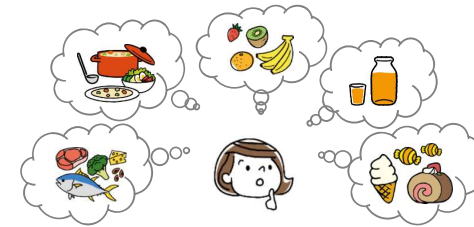
● TAIWA ●



たべもの
食べ物
tabemono



2



3



■ GAKUSHUU ■

ねん がつ なまえ
年 月 日 名前
nen gatsu Namae

りょうり
料理
Ryoori



1

4



Can do 1		0	1	2	3	→	0	1	2	3
Can do 2		0	1	2	3	→	0	1	2	3
Can do 3		0	1	2	3	→	0	1	2	3

5



6



7



● TAIWA ●



りょうり
料理
Ryoori



2



3



--

■ GAKUSHUU ■

ねん がつ なまえ
年 月 日 名前
nen gatsu Namae



ねんちゅうぎょうじ
年中行事
Nenchuu gyooji



1

4



Can do 1	0	1	2	3	→	0	1	2	3
Can do 2	0	1	2	3	→	0	1	2	3
Can do 3	0	1	2	3	→	0	1	2	3

5



6



7



● TAIWA ●



ねんちゅうぎょうじ
年中行事
Nenchuu gyooji



2



1月	7月
2月	8月
3月	9月
4月	10月
5月	11月
6月	12月

3



■ GAKUSHUU ■

ねん がつ なまえ
年 月 日 名前
nen gatsu Namae



ねんちゅうぎょうじのおもいで
年中行事の思い出
Nenchuu gyooji no omoide



1

4



Can do 1	0	1	2	3	→	0	1	2	3
Can do 2	0	1	2	3	→	0	1	2	3
Can do 3	0	1	2	3	→	0	1	2	3

5



6



7



● TAIWA ●



ねんちゅうぎょうじのおもいで
年中行事の思い出
Nenchuu gyooji no omoide



2



3



■ GAKUSHUU ■

ねん がつ なまえ
年 月 日 名前
nen gatsu Namae



しゅっしんち
出身地
Shusshinchi



1

4



Can do 1		0	1	2	3	→	0	1	2	3
Can do 2		0	1	2	3	→	0	1	2	3
Can do 3		0	1	2	3	→	0	1	2	3

5



6



7



● TAIWA ●



しゅっしんち
出身地
Shusshinchi



2



3



--	--

■ GAKUSHUU ■

ねん がつ なまえ
年 月 日 名前
nen gatsu Namae



りょこう
旅行
Ryokoo



1

4



Can do 1		0	1	2	3	→	0	1	2	3
Can do 2		0	1	2	3	→	0	1	2	3
Can do 3		0	1	2	3	→	0	1	2	3

5



6



7



● TAIWA ●

りょこう
旅行
Ryokoo



2

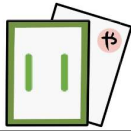


3



■ GAKUSHUU ■

ねん がつ なまえ
年 月 日 名前
nen gatsu Namae



やすみのひ
休みの日
Yasumi no hi



1

4



Can do 1	0	1	2	3	→	0	1	2	3
Can do 2	0	1	2	3	→	0	1	2	3
Can do 3	0	1	2	3	→	0	1	2	3

5



6



7



● TAIWA ●







やすみのひ
休みの日
Yasumi no hi



2



3



■ GAKUSHUU ■

ねん がつ なまえ
年 月 日 名前
nen gatsu Namae _____



いきたいところ、したいこと
行きたいところ、したいこと
Iki-tai tokoro, Shi-tai koto



1

4



Can do 1		0	1	2	3	→	0	1	2	3
Can do 2		0	1	2	3	→	0	1	2	3
Can do 3		0	1	2	3	→	0	1	2	3

5



6



7



● TAIWA ●





いきたいところ、したいこと
行きたいところ、したいこと
Iki-tai tokoro, Shi-tai koto



2



3



--

■ GAKUSHUU ■

ねん がつ なまえ
年 月 日 名前
nen gatsu Namae



かいもの
買い物
Kaimono



1

4



Can do 1	0	1	2	3	→	0	1	2	3
Can do 2	0	1	2	3	→	0	1	2	3
Can do 3	0	1	2	3	→	0	1	2	3

5



6



7



● TAIWA ●



かいもの
買い物
Kaimono



2



3



■ GAKUSHUU ■

ねん がつ なまえ
年 月 日 名前
nen gatsu Namae



おすすめのみせ
お勧めの店
Osusume no mise



1

4



Can do 1		0	1	2	3	→	0	1	2	3
Can do 2		0	1	2	3	→	0	1	2	3
Can do 3		0	1	2	3	→	0	1	2	3

5



6



7



● TAIWA ●






おすすめのみせ
お勧めの店
Osusume no mise



2



3



■ GAKUSHUU ■

ねん がつ なまえ
年 月 日 名前
nen gatsu Namae



こうつう
交通
Kootsuu



1

4



Can do 1	0	1	2	3	→	0	1	2	3
Can do 2	0	1	2	3	→	0	1	2	3
Can do 3	0	1	2	3	→	0	1	2	3

5



6



7



● TAIWA ●



こうつう
交通
Kootsuu



2



3



■ GAKUSHUU ■

ねん がつ なまえ
年 月 日 名前
nen gatsu Namae _____



たからもの・おきにりのもの
宝物・お気に入りのもの
Takaramono · Okiniiri no mono



1

4



Can do 1	0	1	2	3	→	0	1	2	3
Can do 2	0	1	2	3	→	0	1	2	3
Can do 3	0	1	2	3	→	0	1	2	3

5



6



7



● TAIWA ●



たからもの・おきにりのもの
宝物・お気に入りのもの
Takaramono · Okiniiri no mono



2



3



■ GAKUSHUU ■

ねん がつ なまえ
年 月 日 名前
nen gatsu Namae



しごと
仕事
Shigoto



1

4



Can do 1	0	1	2	3	→	0	1	2	3
Can do 2	0	1	2	3	→	0	1	2	3
Can do 3	0	1	2	3	→	0	1	2	3

5



6



7



● TAIWA ●



しごと
仕事
Shigoto



2



3



■ GAKUSHUU ■

ねん がつ なまえ
年 月 日 名前
nen gatsu Namae _____



さいがいじのひなん
災害時の避難
Saigai-ji no hinan



Can do	1	1				→	2						
		0	1	2	3		0	1	2	3			
		Can do	2	1				→	2				
		0		1	2		3		0	1	2	3	
Can do	3	1				→	2						
0		1	2	3	0		1	2	3				

5

6

7

● TAIWA ●



さいがいじのひなん
災害時の避難
Saigai-ji no hinan



2

3

■ GAKUSHUU ■

ねん がつ なまえ
年 月 日 名前
nen gatsu Namae



しよどうたいけん
書道体験
Shodoo taiken



1

4



Can do 1		0	1	2	3	→	0	1	2	3
Can do 2		0	1	2	3	→	0	1	2	3
Can do 3		0	1	2	3	→	0	1	2	3

5



6



7



● TAIWA ●



しよどうたいけん
書道体験
Shodoo taiken



2



?	
?	
?	

3



■ GAKUSHUU ■

ねん がつ なまえ
年 月 日 名前
nen gatsu Namae



へやのかざり
部屋の飾り
Heya no kazari



1

4



Can do 1		0	1	2	3	→	0	1	2	3
Can do 2		0	1	2	3	→	0	1	2	3
Can do 3		0	1	2	3	→	0	1	2	3

5



6



7



● TAIWA ●



へやのかざり
部屋の飾り
Heya no kazari



2



3



■ GAKUSHUU ■

ねん がつ なまえ
年 月 日 名前
nen gatsu Namae _____



きゅうきゅうしゃのよびかた
救急車の呼び方
Kyuukyuu-sha no yobikata



1	Can do		0	1	2	3	→	0	1	2	3
			0	1	2	3	→	0	1	2	3
2	Can do	2	0	1	2	3	→	0	1	2	3
			0	1	2	3	→	0	1	2	3
3	Can do	3	0	1	2	3	→	0	1	2	3
			0	1	2	3	→	0	1	2	3



5

6

7

● TAIWA ●



きゅうきゅうしゃのよびかた
救急車の呼び方
Kyuukyuu-sha no yobikata



2

3

■ GAKUSHUU ■

ねん がつ なまえ
年 月 日 名前
nen gatsu Namae



びょうき・けが
病気・けが
Byooki · Kega



1

4



Can do 1	0	1	2	3	→	0	1	2	3
Can do 2	0	1	2	3	→	0	1	2	3
Can do 3	0	1	2	3	→	0	1	2	3

5



6



7



● TAIWA ●



びょうき・けが
病気・けが
Byooki · Kega



2



3



■ GAKUSHUU ■

ねん がつ なまえ
年 月 日 名前
nen gatsu Namae _____



ごみの だしかた
ごみの 出し方
Gomi no dashikata



1					4				
Can do									
1	0	1	2	3	→	0	1	2	3
Can do									
2	0	1	2	3	→	0	1	2	3
Can do									
3	0	1	2	3	→	0	1	2	3

5

6

7

● TAIWA ●



ごみの だしかた
ごみの 出し方
Gomi no dashikata



2

3

■ GAKUSHUU ■

ねん がつ なまえ
年 月 日 名前
nen gatsu Namae



たいふう・おおあめのときのひなん
台風・大雨の時の避難
Taifuu·oome no toki no hinan



1	Can do	0	1	2	3	→	0	1	2	3
		0	1	2	3	→	0	1	2	3
2	Can do	0	1	2	3	→	0	1	2	3
		0	1	2	3	→	0	1	2	3
3	Can do	0	1	2	3	→	0	1	2	3
		0	1	2	3	→	0	1	2	3



5

6

7

● TAIWA ●



たいふう・おおあめのときのひなん
台風・大雨の時の避難
Taifuu·oome no toki no hinan



2

3

■ GAKUSHUU ■

ねん がつ なまえ
年 月 日 名前
nen gatsu Namae



じんのそなえ
地震の備え
Jishin no sonae



1

4



Can do 1	0	1	2	3	→	0	1	2	3
Can do 2	0	1	2	3	→	0	1	2	3
Can do 3	0	1	2	3	→	0	1	2	3

5



6



7



● TAIWA ●







じんのそなえ
地震の備え
Jishin no sonae



2



3



■ GAKUSHUU ■

ねん がつ なまえ
年 月 日 名前
nen gatsu Namae



おまつり
お祭り
Omatsuri



1

4



Can do 1	0	1	2	3	→	0	1	2	3
Can do 2	0	1	2	3	→	0	1	2	3
Can do 3	0	1	2	3	→	0	1	2	3

5



6



7



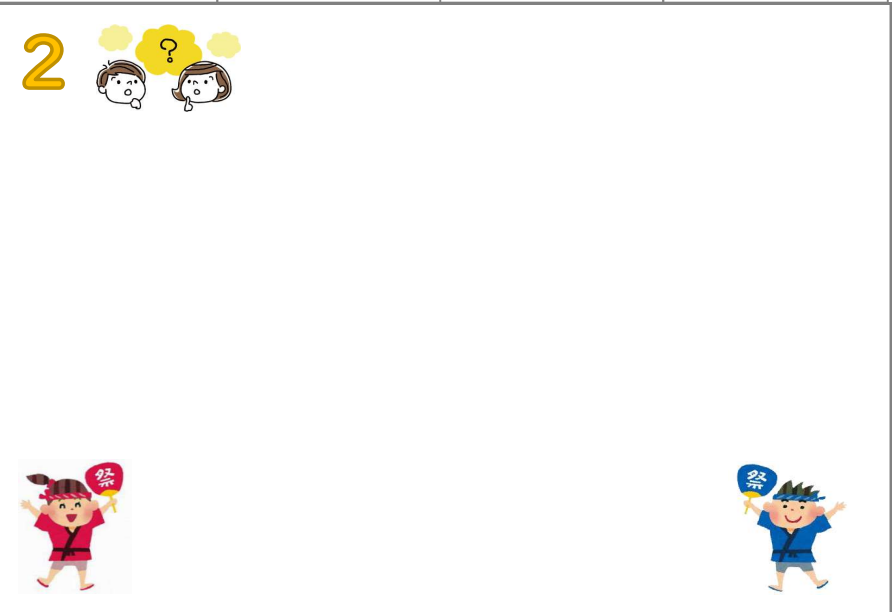
● TAIWA ●



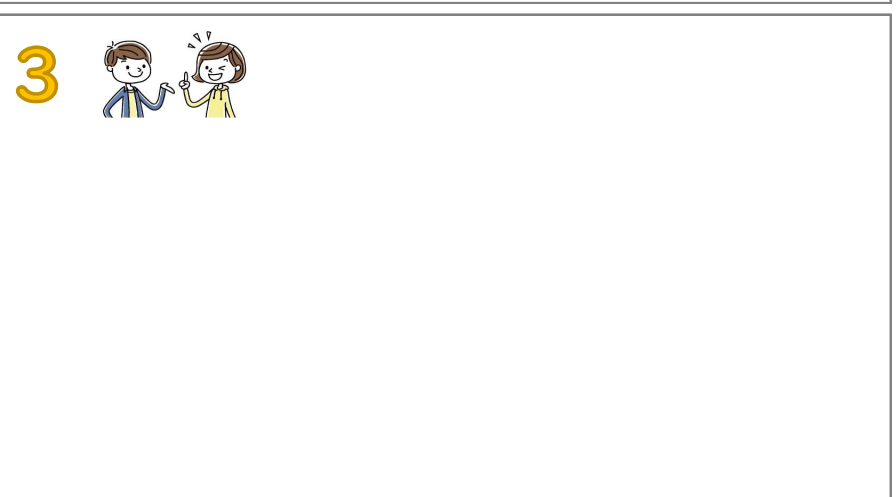
おまつり
お祭り
Omatsuri



2



3



■ GAKUSHUU ■

ねん がつ なまえ
年 月 日 名前
nen gatsu Namae



ねんがじょう
年賀状
Nengajoo



1

4



Can do 1		0	1	2	3	→	0	1	2	3
Can do 2		0	1	2	3	→	0	1	2	3
Can do 3		0	1	2	3	→	0	1	2	3

5



6



7



● TAIWA ●



ねんがじょう
年賀状
Nengajoo



2



3

