

第1部

第5回ふじのくに木使い建築施設表彰式

令和6年10月8日

主催：静岡県

次 第

- 1 開会
- 2 あいさつ
- 3 審査講評
- 4 県知事賞表彰

最優秀賞	浜松いわた信用金庫本部・本店
優秀賞 2点	島田市役所新庁舎 ダイハツ小笠中央
優良賞 3点	静清信用金庫安東支店/横内支店 ゆりかご豊田放課後児童クラブ・サン CAMPINGCAR GARDEN

- 5 閉会

最優秀賞

浜松いわた信用金庫本部・本店(浜松市中央区)



評価ポイント

- ・ 天井やルーバー、棚、階段の手すり等の人の手に触れるところにFSC認証材をこだわって採用した銀行店舗・事務所
- ・ 多量の県産材を使い、来店者の印象に残る
- ・ 1本1本角度を変えたルーバーなど、職人の技術を結集させた設計・施工

施主：浜松磐田信用金庫

設計者：(株)日建設計

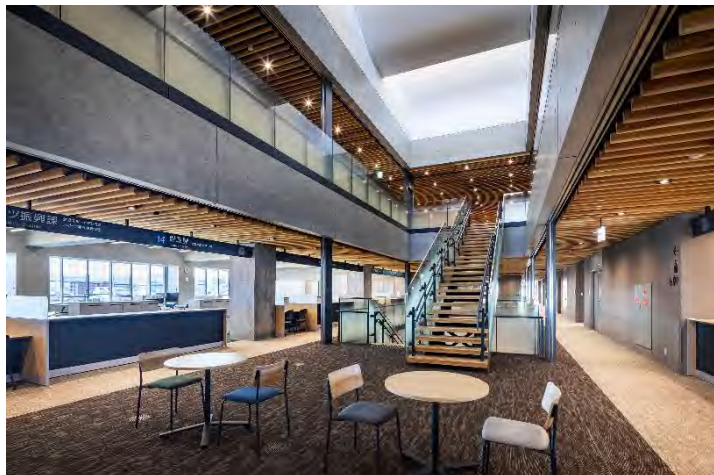
施工者：大成建設(株)



撮影：鈴木文人写真事務所

優秀賞

島田市役所新庁舎(島田市)



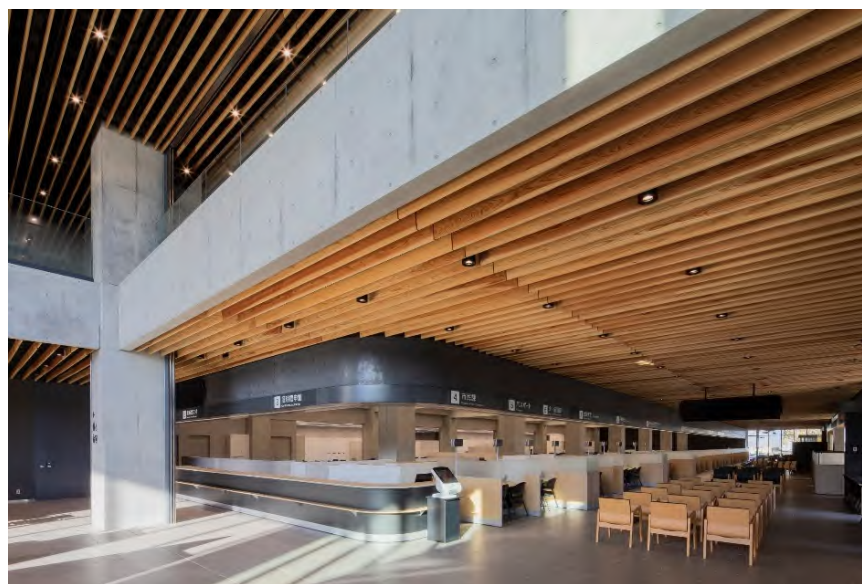
評価ポイント

- ・ 市民が訪れる共用部の天井や議場の天井・壁・家具、受水槽などに大井川流域産材を利用した庁舎
- ・ 内装を木質化し、人が集まるところにふんだんに木材を使用しており波及効果が高い

施主：島田市

設計者：(株)石本建築事務所名古屋オフィス

施工者：木内・大河原・アーク東海特定建設工事共同企業体



優秀賞

ダイハツ小笠中央(菊川市)



評価ポイント

- ・ 構造に木材とスチール製ブレースを併用し、白色の折板屋根と前面ガラスが特徴的な、自動車販売店舗
- ・ ローコストかつスマートな空間を実現
- ・ 節あり材の使用で木材の有効活用に配慮

施主：トヨタユナイテッド静岡(株)

設計者：(株)竹下一級建築士事務所

施工者：静鉄建設(株)



優良賞

静清信用金庫安東支店/横内支店(静岡市葵区)



評価ポイント

- ・ 地域の歴史背景を踏まえ、歴史展示を掲げる木の外通路が特徴的な木造の銀行店舗
- ・ 建物外装の軒裏など雨がかりに配慮
- ・ 建物だけでなく外通路で多量の木材を使用

施主：静清信用金庫

設計者：(株)大瀧建築事務所

施工者：木内建設(株)



優良賞

ゆりかご豊田放課後児童クラブ・サン(焼津市)



評価ポイント

- ・ 床・壁・天井等を木材で仕上げ、温かみのある空間を実現した木造の放課後児童クラブ
- ・ 構造に限らず、内装でも木材をふんだんに使い子どもの施設らしくにぎやかに木材を使う

施主：社会福祉法人嬰育会

設計者：(株)大宇根建築設計事務所

施工者：(株)塚本工務店



優良賞

CAMPINGCAR GARDEN (裾野市)



評価ポイント

- ・ 構造材に富士ヒノキとスギをふんだんに使用し、現しで仕上げた、自動車販売店舗
- ・ 家具を含め、木材を積極的に利用しており、デザイン的かつ木の優しさを表現

施主：(株)三島ダイハツ

設計者：(有)原建築設計事務所

