

企業局災害時管路情報システムとは

断水中
かな...



と思ったら、下記にアクセス

<https://shizuoka.gisadmin.geocloud.jp/webgis/login.html>若しくは以下バーコードリーダーからログイン画面にアクセス



IDとパスワードを入れて、OK

ログイン
ユーザID、パスワードを入力してください

ユーザID:

パスワード:

パスワードの変更

1

2

企業局災害時管路情報システムに飛びます。



断水情報を スマホやパソコンで 確認できます。

管路図面

漏水箇所

断水区間

コメント

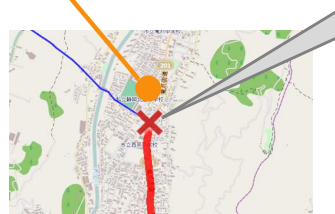


地図上で断水情報が確認できます。

復旧見通し なども確認 できます。

3

漏水箇所を
クリックすると



作業状況

作業中

復旧見通し

2017年3月2日15:00頃復旧予定

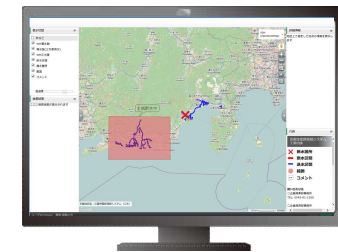
関連機関との調整

済

状況写真



詳細な情報が
表示されます



3月2日の午後に
復旧するんだな...

