

Ⅲ 観光業・商工業の状況

Ⅲ-1 入湯税額及び入湯客数

上段：入湯税の調定額（円）

下段：入湯客数（人）

（現年度調定のみ）

市町名	平成28年度	平成29年度	平成30年度	令和元年度	令和2年度	令和3年度	令和4年度	対 比	
								R4/H28	R4/R3
管内計	294,655,420 2,073,405	290,696,540 2,026,387	282,871,850 2,012,406	276,932,290 1,960,424	160,977,330 1,168,496	176,034,110 1,284,005	243,893,226 1,775,875	82.8% 85.7%	138.5% 138.3%
下田市	77,863,840 591,587	78,714,490 603,117	80,805,440 615,554	78,317,830 596,897	47,346,500 358,609	52,254,080 399,936	73,251,980 558,110	94.1% 94.3%	140.2% 139.5%
東伊豆町	120,919,650 806,131	119,334,600 795,564	112,679,550 751,197	110,930,400 739,536	62,778,150 449,382	66,379,200 475,689	91,956,750 658,787	76.0% 81.7%	138.5% 138.5%
河津町	18,391,260 127,492	18,807,210 137,874	19,430,000 138,955	19,036,680 136,783	13,887,650 98,292	15,890,090 108,794	21,825,336 149,691	118.7% 117.4%	137.4% 137.6%
南伊豆町	22,373,450 155,712	20,029,130 149,016	19,686,360 146,590	19,844,040 137,432	12,968,030 92,763	13,320,310 95,255	17,996,920 128,938	80.4% 82.8%	135.1% 135.4%
松崎町	15,476,920 126,169	15,320,760 125,031	14,360,800 117,115	14,300,490 116,604	5,951,850 47,712	8,231,830 68,854	11,608,340 95,711	75.0% 75.9%	141.0% 139.0%
西伊豆町	39,630,300 266,314	38,490,350 215,785	35,909,700 242,995	34,502,850 233,172	18,045,150 121,738	19,958,600 135,477	27,253,900 184,638	68.8% 69.3%	136.6% 136.3%

管内市町調

（過年度調定を加えた年度総計）

市町名	平成28年度	平成29年度	平成30年度	令和元年度	令和2年度	令和3年度	令和4年度	対 比	
								R4/H28	R4/R3
管内計	301,715,220 2,124,304	298,888,850 2,079,551	301,715,220 2,124,304	281,129,990 2,036,543	168,425,710 1,223,701	178,799,490 1,305,481	246,074,626 1,792,090	81.6% 84.4%	137.6% 137.3%
下田市	78,845,580 598,469	79,246,810 606,791	82,062,520 624,680	78,758,380 600,148	48,809,740 369,935	53,429,720 409,925	73,897,510 563,109	93.7% 94.1%	138.3% 137.4%
東伊豆町	120,919,650 806,131	119,334,600 795,564	112,679,550 751,197	112,145,400 792,604	65,524,200 467,689	66,727,350 478,010	92,304,900 661,108	76.3% 82.0%	138.3% 138.3%
河津町	19,770,750 137,670	22,394,790 157,507	20,679,790 148,556	20,178,180 145,950	15,585,210 112,353	16,446,110 113,073	22,216,536 152,578	112.4% 110.8%	135.1% 134.9%
南伊豆町	23,967,250 167,099	21,683,150 160,866	19,683,360 146,590	19,844,040 137,432	12,968,030 92,763	13,320,310 95,255	17,996,920 128,938	75.1% 77.2%	135.1% 135.4%
松崎町	17,173,690 139,231	17,577,650 142,508	15,663,910 127,159	15,519,590 126,020	7,096,930 56,563	8,662,650 72,375	12,273,010 100,840	71.5% 72.4%	141.7% 139.3%
西伊豆町	41,038,300 275,704	38,651,850 216,315	36,004,150 243,636	34,684,400 234,389	18,441,600 124,398	20,213,350 136,843	27,385,750 185,517	66.7% 67.3%	135.5% 135.6%

管内市町調

（注1）入湯客数＝調定人数－課税免除者数（免除者がいない又は把握していない場合は除外）

（注2）現年度調定とは、現年度の収入（税金など）として収入金額を決定する行為

<参考>

管内市町入湯税 課税区分・課税単価一覧

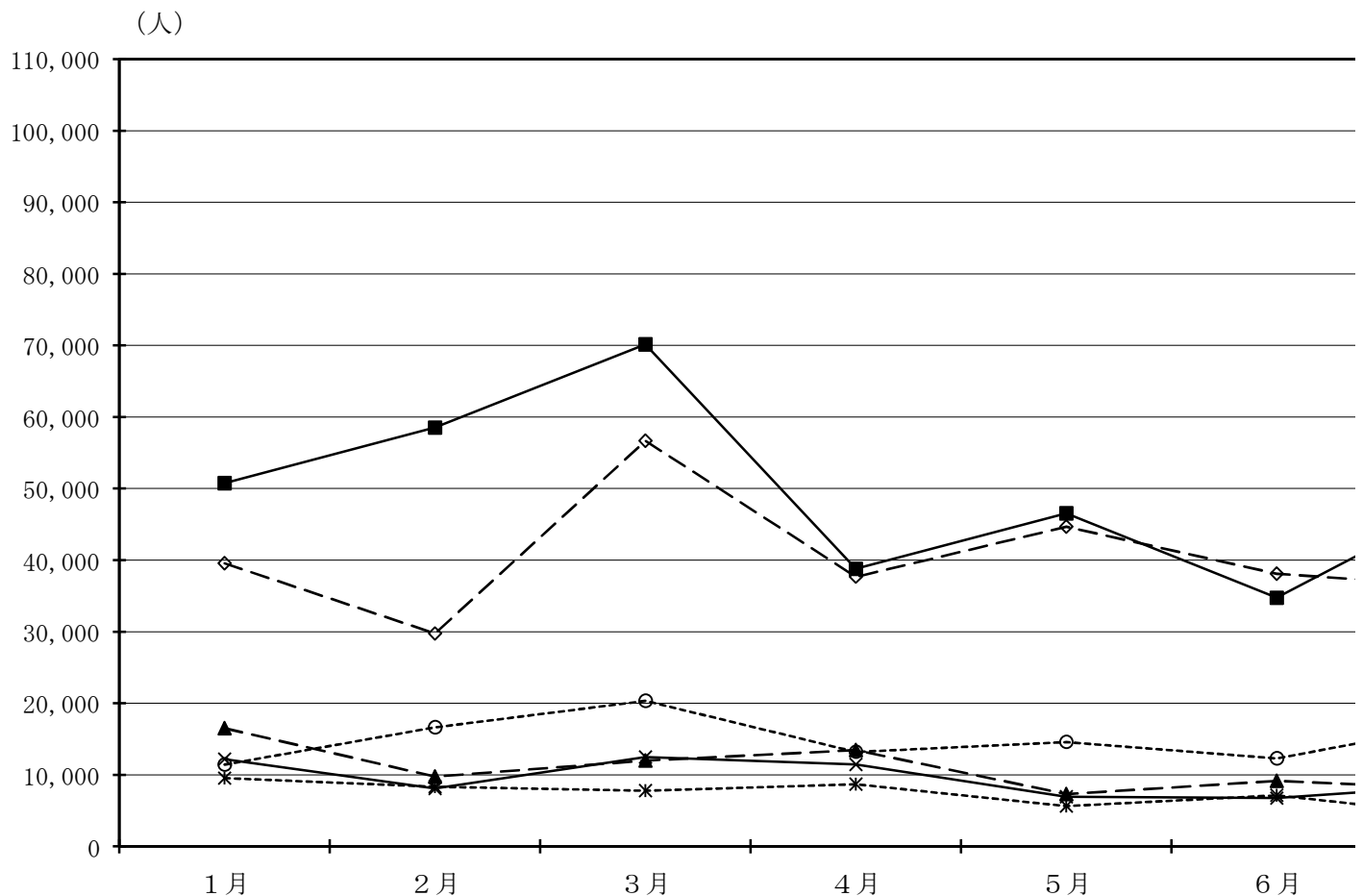
市 町	
下 田 市	<ul style="list-style-type: none"> ・宿泊料金又は飲食料金 10,000円以上…150円 4,000円以上10,000円未満…130円 4,000円未満…100円 ・課税免除 年齢12歳未満の方 共同浴場又は一般公衆浴場に入湯する方 修学旅行を目的とする生徒の団体客 市長が特に必要があると認めた方
東伊豆町	<ul style="list-style-type: none"> ・宿泊者・休憩者 一律150円 ・課税免除 年齢が12歳未満の方 共同浴場又は一般公衆浴場に入湯される方 その他特に町長が必要と認める方
河 津 町	<ul style="list-style-type: none"> ・宿泊料金（飲食料金を含む） 12,000円以上…150円 6,000円以上12,000円未満…130円 6,000円未満…100円 ・課税免除 年齢12歳未満の方 共同浴場又は一般公衆浴場に入湯する方 学校の行事として行われる修学旅行事 童生徒（大学を除く） 日帰り入湯する方 その他町長が必要と認める方
南伊豆町	<ul style="list-style-type: none"> ・宿泊料金又は飲食料金 10,000円超…150円 4,001円以上10,000円以下…130円 4,000円以下…100円 ・課税免除 12歳未満の方、修学旅行生
松 崎 町	<ul style="list-style-type: none"> ・宿泊料金又は飲食料金 4,000円超…130円 4,000円以下…100円 ・課税免除 年齢12歳未満の方 共同浴場又は一般公衆浴場に入湯する方
西伊豆町	<ul style="list-style-type: none"> ・利用料金 5,000円以上…150円 5,000円未満…100円 ・課税免除 年齢が12歳未満の方 共同浴場又は一般公衆浴場に入湯される方 その他特に町長が必要と認める方

Ⅲ-1-2 市町別・月別入湯税額及び入湯客数（現年度調定のみ）

市町名	1月	2月	3月	4月	5月	6月
管内計	20,005,000 140,060	19,002,860 131,078	25,922,326 179,482	17,680,890 123,308	18,033,420 125,714	15,410,010 108,243
下田市	5,370,440 39,579	4,151,570 29,745	7,910,080 56,687	5,195,890 37,698	6,183,850 44,677	5,222,990 38,110
東伊豆町	7,614,150 50,761	8,776,800 58,512	10,521,750 70,145	5,817,150 38,781	6,979,650 46,531	5,210,700 34,738
河津町	2,407,320 16,536	1,422,930 9,762	1,758,746 12,013	1,976,980 13,461	1,065,590 7,331	1,326,350 9,178
南伊豆町	1,750,300 12,197	1,176,370 8,075	1,779,120 12,473	1,675,330 11,450	994,430 6,930	982,920 6,742
松崎町	1,163,040 9,537	1,006,840 8,344	943,480 7,804	1,056,090 8,685	671,200 5,641	844,850 7,157
西伊豆町	1,699,750 11,450	2,468,350 16,640	3,009,150 20,360	1,959,450 13,233	2,138,700 14,604	1,822,200 12,318

(注) 入湯客数＝調定人数＋課税免除者数

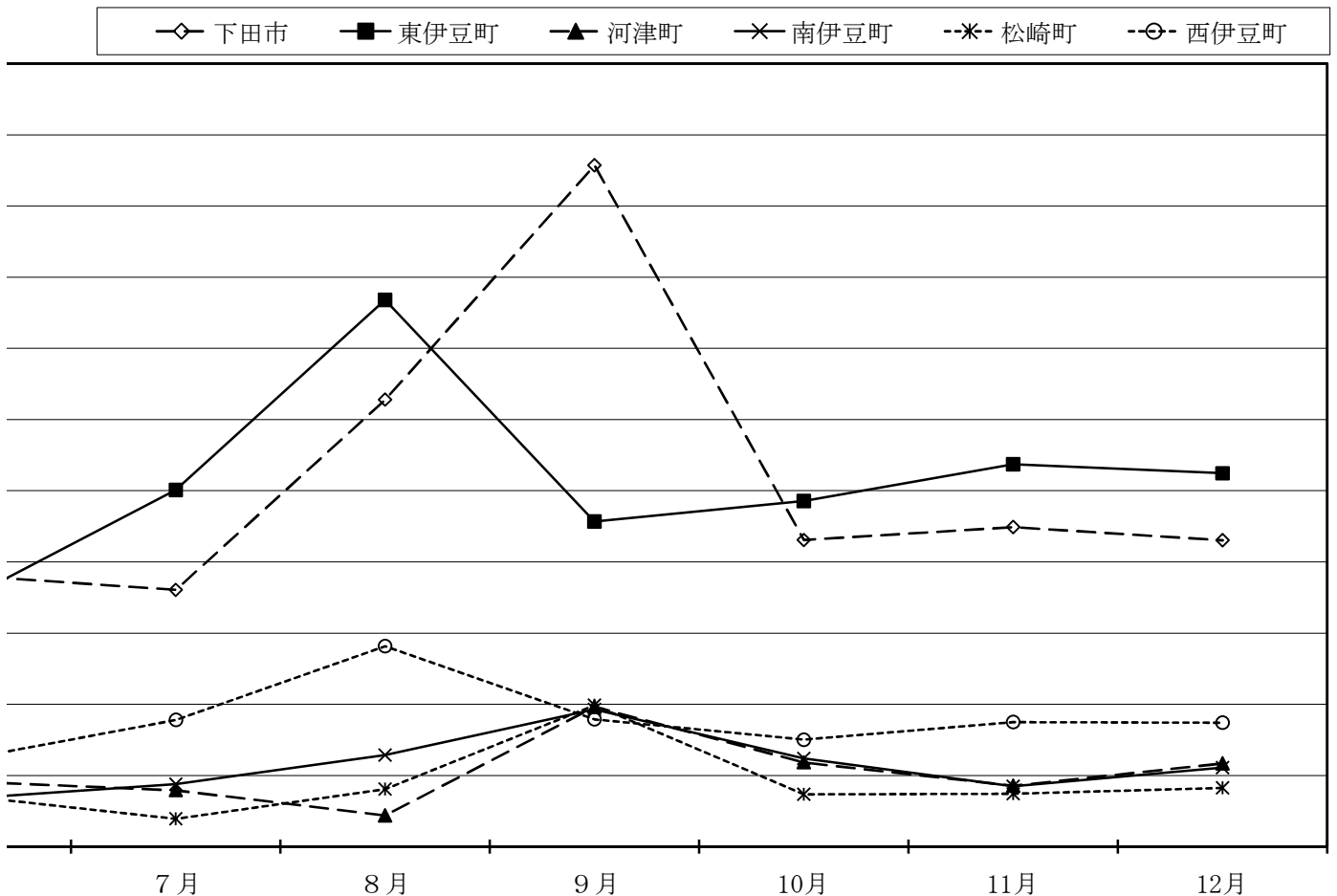
令和5年 月別入湯客数



上段：入湯税の調定額（円）
下段：入湯客数（人）

7月	8月	9月	10月	11月	12月	合計
18,046,330	26,763,930	28,805,830	19,635,530	20,326,090	20,685,140	250,317,356
124,622	193,146	218,129	138,269	140,612	144,003	1,766,666
5,003,860	7,807,410	11,453,750	5,741,450	6,290,990	5,970,510	76,302,790
36,066	62,807	95,737	43,074	44,905	43,046	572,131
7,513,950	11,520,450	6,850,350	7,283,850	8,057,250	7,867,800	94,013,850
50,093	76,803	45,669	48,559	53,715	52,452	626,759
1,162,040	617,770	2,869,780	1,692,310	1,244,480	1,700,530	19,244,826
7,945	4,408	19,663	11,851	8,580	11,701	132,429
1,264,690	1,667,460	2,528,640	1,789,170	1,229,370	1,578,140	18,415,940
8,772	12,858	19,273	12,388	8,479	11,114	130,751
484,840	989,440	2,470,810	901,300	905,600	993,510	12,431,000
3,931	8,089	19,867	7,351	7,433	8,262	102,101
2,616,950	4,161,400	2,632,500	2,227,450	2,598,400	2,574,650	29,908,950
17,815	28,181	17,920	15,046	17,500	17,428	202,495

管内市町調（令和5年）



Ⅲ-2 宿泊客数

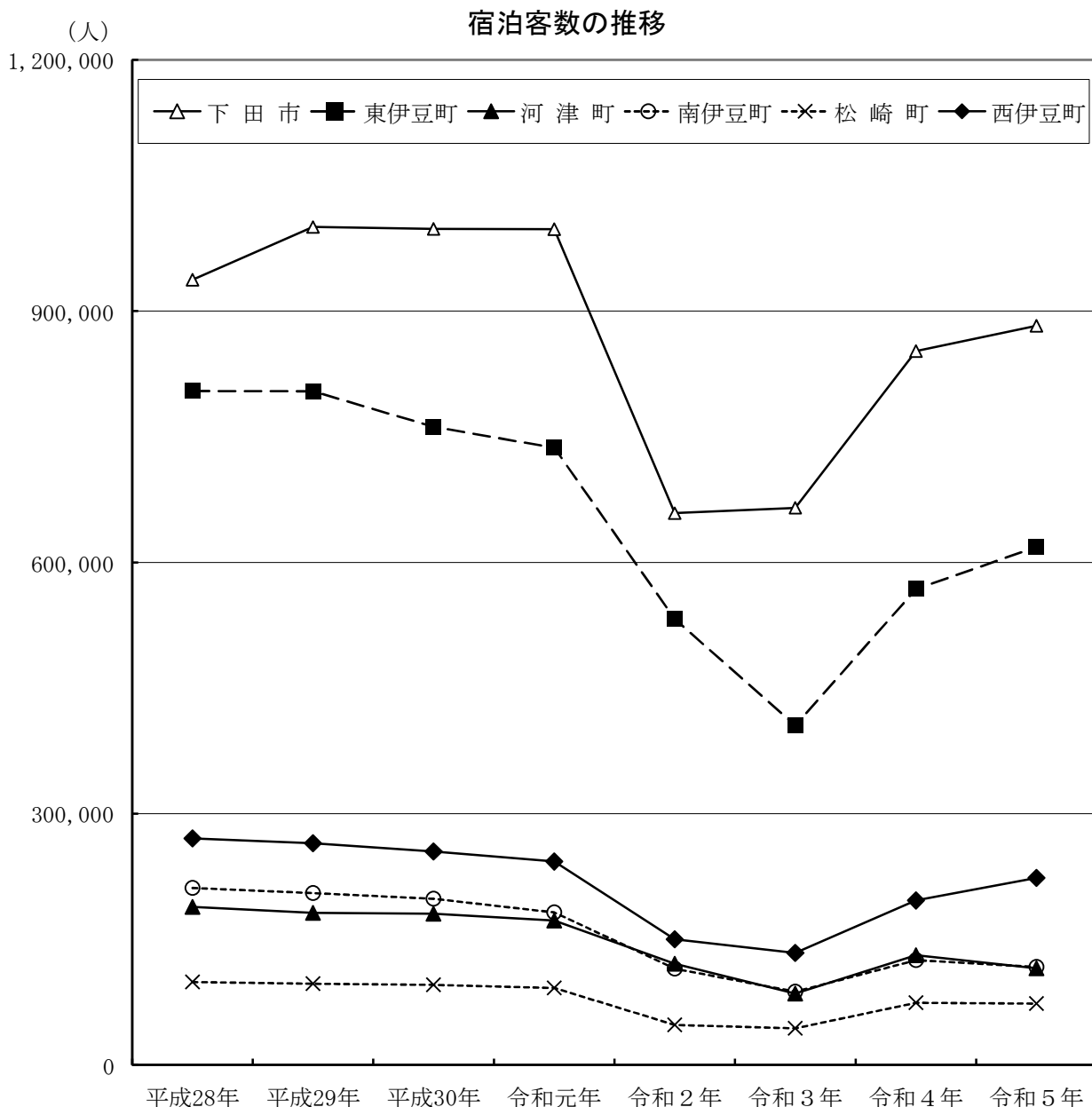
(単位：人)

市町名	平成28年	平成29年	平成30年	令和元年	令和2年	令和3年	令和4年	令和5年	対 比	
									R5/H28	R5/R4
管内計	2,511,837	2,553,553	2,489,865	2,423,800	1,624,858	1,421,169	1,947,737	2,030,330	80.8%	104.2%
下田市	937,523	1,000,390	998,225	997,786	658,770	665,140	852,301	882,385	94.1%	103.5%
東伊豆町	804,820	804,400	762,127	736,899	532,333	405,602	568,417	618,698	76.9%	108.8%
河津町	188,553	181,568	180,707	172,291	120,780	85,366	130,994	115,517	61.3%	88.2%
南伊豆町	211,403	205,473	198,444	182,091	115,129	87,584	125,237	116,962	55.3%	93.4%
松崎町	99,069	97,099	95,612	91,892	47,798	43,767	74,449	73,509	74.2%	98.7%
西伊豆町	270,469	264,623	254,750	242,841	150,048	133,710	196,339	223,259	82.5%	113.7%

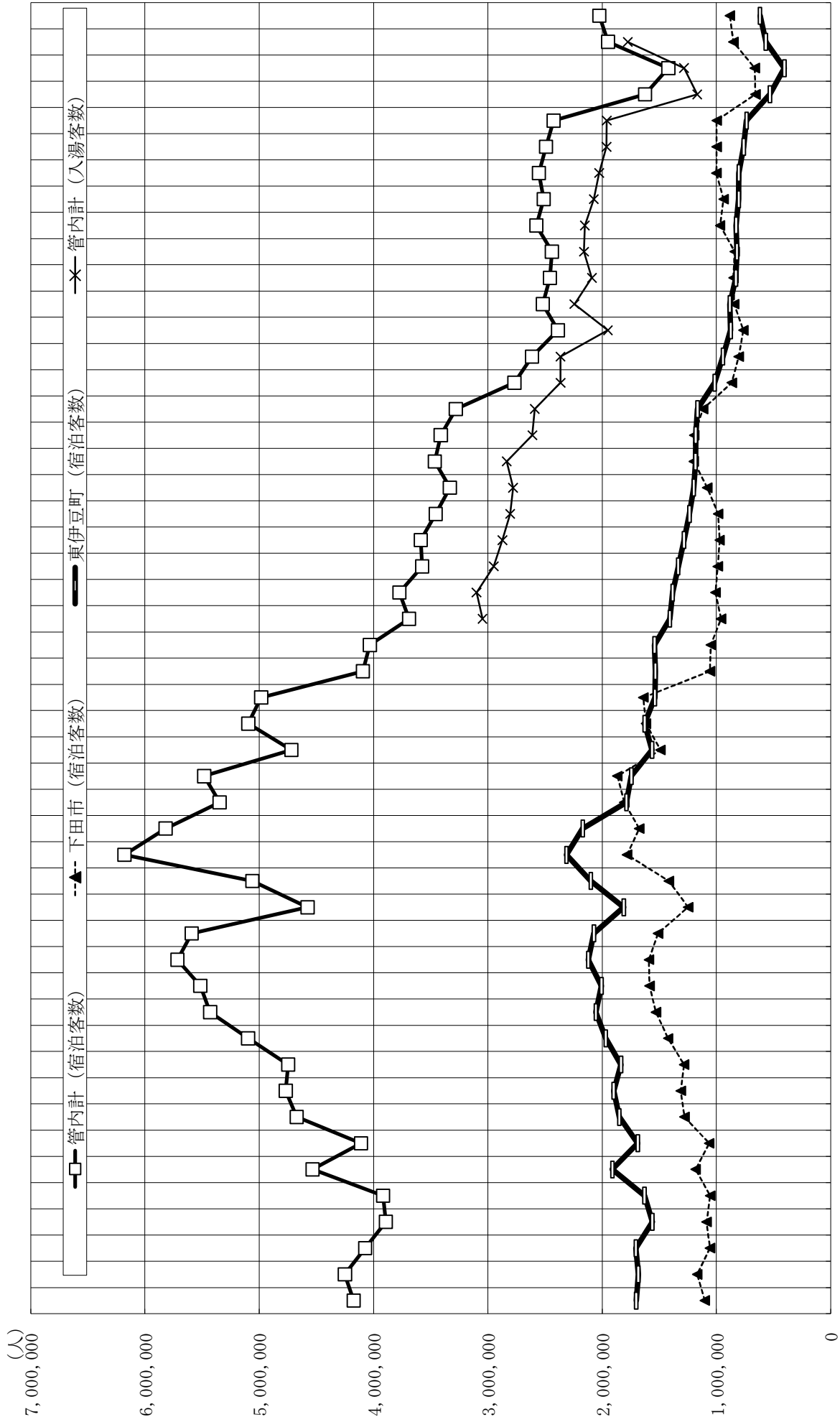
県スポーツ文化・観光部観光政策課調

(注1) 宿泊客数は各市町が算出し、県へ報告した値

(注2) 令和5年は速報値



Ⅲ-2-2 宿泊客数と入湯客数の推移



Ⅲ-3 観光レクリエーション客数

(単位：人)

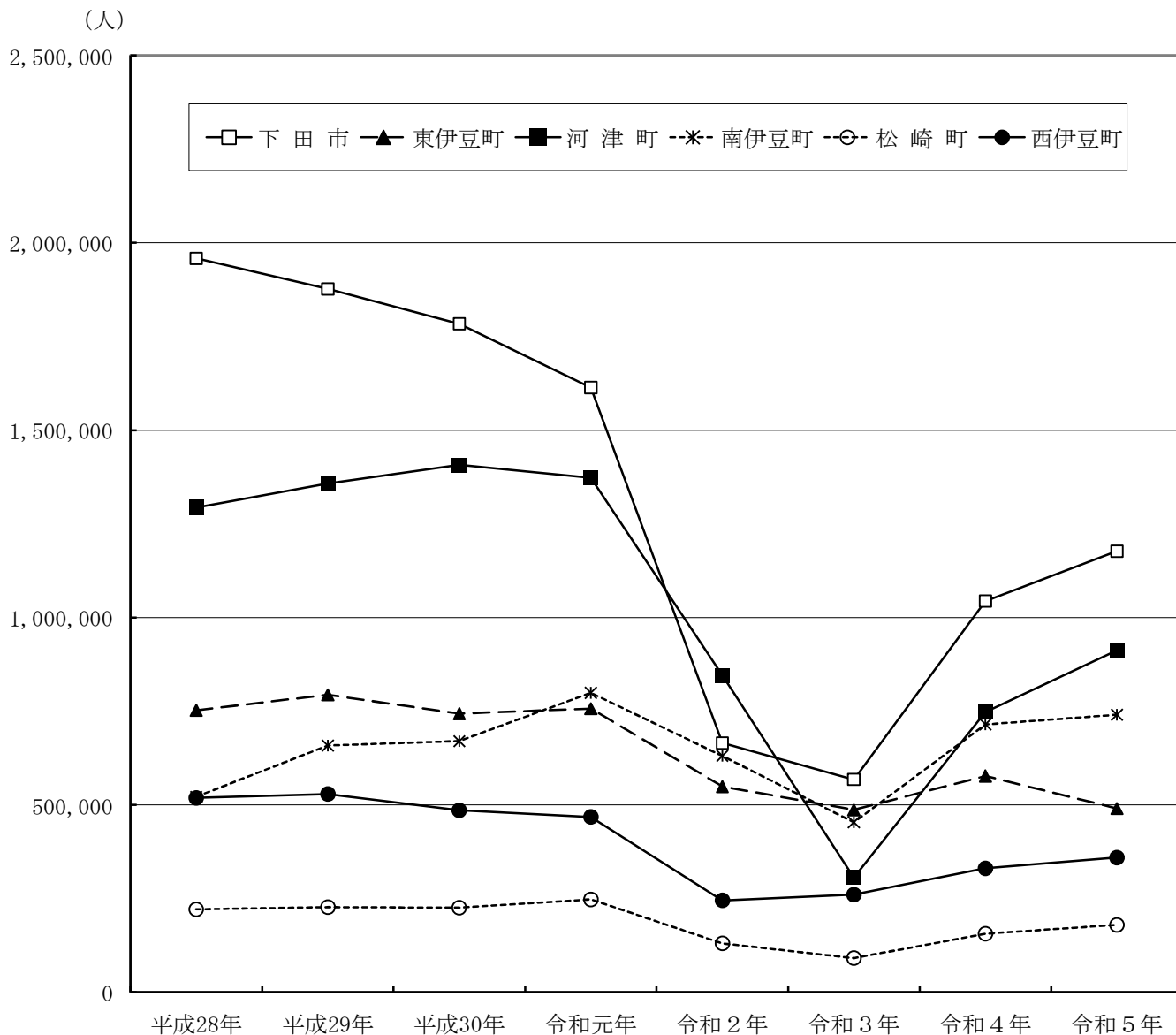
市町名	平成28年	平成29年	平成30年	令和元年	令和2年	令和3年	令和4年	令和5年	対 比	
									R5/H28	R5/R4
管内計	5,266,369	5,443,255	5,316,182	5,257,287	3,066,029	2,165,170	3,570,692	3,860,086	73.3%	108.1%
下田市	1,958,484	1,877,464	1,784,076	1,613,943	665,009	567,801	1,044,107	1,177,271	60.1%	112.8%
東伊豆町	752,618	793,657	743,728	756,600	549,191	486,567	577,227	490,251	65.1%	84.9%
河津町	1,293,759	1,357,817	1,407,336	1,372,521	845,906	306,379	748,079	912,403	70.5%	122.0%
南伊豆町	521,359	658,637	670,023	798,887	630,652	453,413	714,906	740,689	142.1%	103.6%
松崎町	221,241	226,939	225,400	248,006	130,186	90,686	155,836	179,591	81.2%	115.2%
西伊豆町	518,908	528,741	485,619	467,330	245,085	260,324	330,537	359,881	69.4%	108.9%

県スポーツ文化・観光部観光政策課調

(注1) 観光レクリエーション客数（観光施設+スポーツレクリエーション施設+イベント交流客数）年間1千人以上が対象

(注2) 令和5年は速報値

観光レクリエーション客数の推移



Ⅲ-3-2 海水浴・主要行事の観光レクリエーション客数

①海水浴

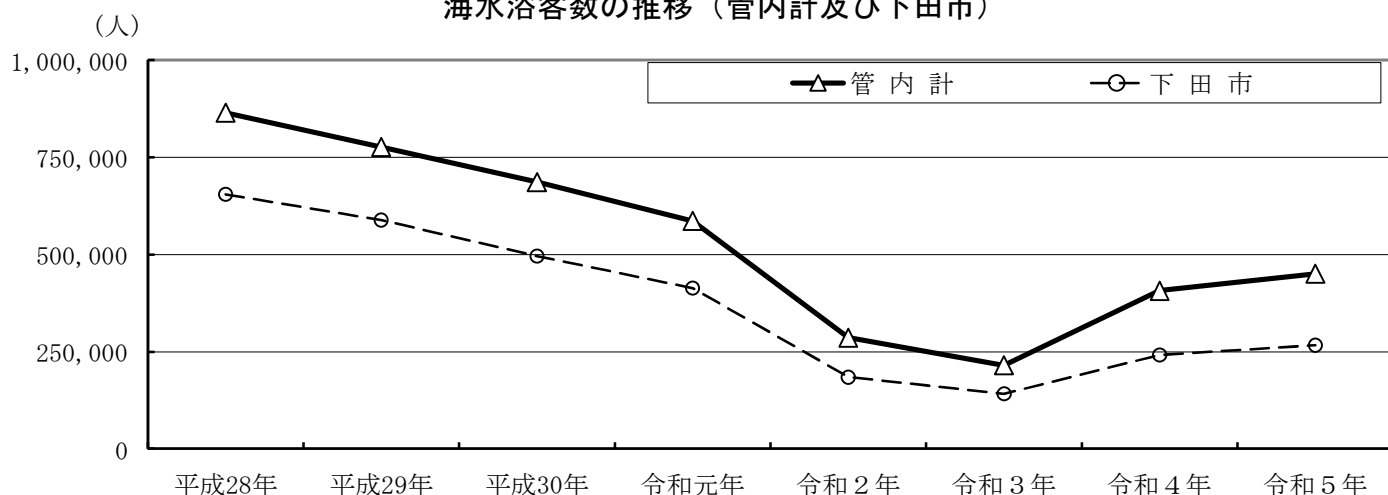
(単位：人)

市町名	平成28年	平成29年	平成30年	令和元年	令和2年	令和3年	令和4年	令和5年	対 比	
									R5/H28	R5/R4
管内計	864,687	776,690	686,547	586,647	286,075	215,155	406,829	450,538	52.1%	110.7%
下田市	655,290	589,100	496,100	413,310	184,800	141,650	241,600	266,660	40.7%	110.4%
東伊豆町	26,264	17,855	16,744	15,545	7,848	5,814	11,570	17,194	65.5%	148.6%
河津町	31,860	30,701	42,470	29,047	0	7,983	24,478	22,154	69.5%	90.5%
南伊豆町	76,888	72,340	62,800	51,133	31,932	18,070	48,715	45,355	59.0%	93.1%
松崎町	37,033	31,515	30,682	47,042	34,013	19,582	36,026	50,573	136.6%	140.4%
西伊豆町	37,352	35,179	37,751	30,570	19,785	22,056	44,440	48,602	130.1%	109.4%

(注) 令和5年は速報値

県スポーツ文化・観光部観光政策課調

海水浴客数の推移（管内計及び下田市）



②主要行事

(単位：千人)

イベント名	平成27年度	平成28年度	平成29年度	平成30年度	令和元年度	令和2年度	令和3年度	令和4年度	対 比	
									R4/H27	R4/R3
黒船祭 (下田市)	183	201	202	206	217	中止	中止	170	92.8%	皆増
あじさい祭 (下田市)	133	136	138	149	154	中止	59	92	69.2%	155.9%
水仙まつり (下田市)	193	200	199	189	174	78	126	147	76.2%	116.7%
河津桜まつり (河津町)	893	936	894	907	523	中止	301	512	57.3%	170.1%
みなみの桜と菜の花まつり (南伊豆町)	215	208	181	212	161	43	235	251	116.7%	106.8%

資料：「平成27～令和4年度 静岡県観光交流の動向」県スポーツ・文化観光部観光政策課

(注) 主要行祭事ベスト10（種類別）に入ったイベント等

Ⅲ-4 観光交流客数

(単位：人)

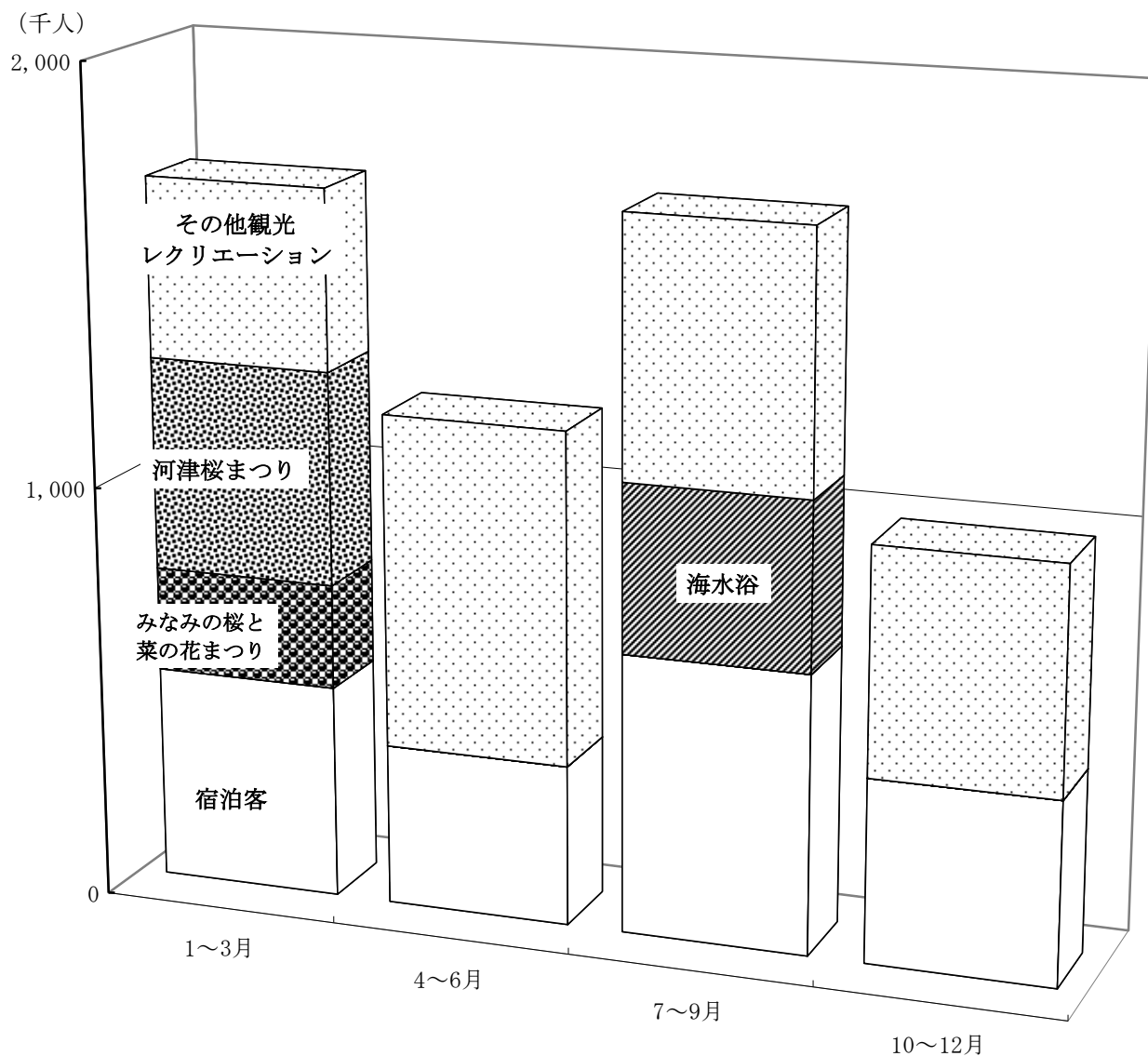
市町名	平成28年	平成29年	平成30年	令和元年	令和2年	令和3年	令和4年	令和5年	対 比	
									R5/H28	R5/R4
管内計	7,778,206	7,996,808	7,806,047	7,681,087	4,690,887	3,586,339	5,518,429	5,890,416	75.7%	106.7%
下田市	2,896,007	2,877,854	2,782,301	2,611,729	1,323,779	1,232,941	1,896,408	2,059,656	71.1%	108.6%
東伊豆町	1,557,438	1,598,057	1,505,855	1,493,499	1,081,524	892,169	1,145,644	1,108,949	71.2%	96.8%
河津町	1,482,312	1,539,385	1,588,043	1,544,812	966,686	391,745	879,073	1,027,920	69.3%	116.9%
南伊豆町	732,762	864,110	868,467	980,978	745,781	540,997	840,143	857,651	117.0%	102.1%
松崎町	320,310	324,038	321,012	339,898	177,984	134,453	230,285	253,100	79.0%	109.9%
西伊豆町	789,377	793,364	740,369	710,171	395,133	394,034	526,876	583,140	73.9%	110.7%

県スポーツ文化・観光部観光政策課調

(注1) 観光交流客数＝宿泊客数＋観光レクリエーション客数

(注2) 令和5年は速報値

令和5年 観光交流客数内訳



Ⅲ-4-2 観光交流客数

市町名	令和4年度確報分⇒				令和5年度速報分⇒				合計				
	1月	2月	3月	4月	5月	6月	7月	8月		9月	10月	11月	12月
管内計	452,818	1,935,032	534,343	265,283	567,477	339,943	549,337	874,255	311,280	310,889	327,274	297,303	5,890,416
下田市	232,034	958,409	122,464	74,694	308,777	188,988	249,945	399,785	104,540	97,290	94,990	90,782	2,059,656
東伊豆町	103,110	85,813	141,692	70,124	85,978	55,104	81,272	126,113	62,008	81,027	86,674	84,387	1,108,949
河津町	39,750	85,412	98,271	30,296	52,600	26,891	44,064	76,510	29,877	31,791	35,090	31,231	1,027,920
南伊豆町	41,707	529,191	97,836	38,300	51,303	34,352	62,555	95,486	46,425	44,352	46,002	42,195	857,651
松崎町	12,060	252,529	21,940	15,093	17,522	8,553	37,383	59,205	15,771	15,562	20,248	15,834	253,100
西伊豆町	24,157	23,678	52,140	36,776	51,297	26,055	74,118	117,156	52,659	40,867	44,270	32,874	583,140

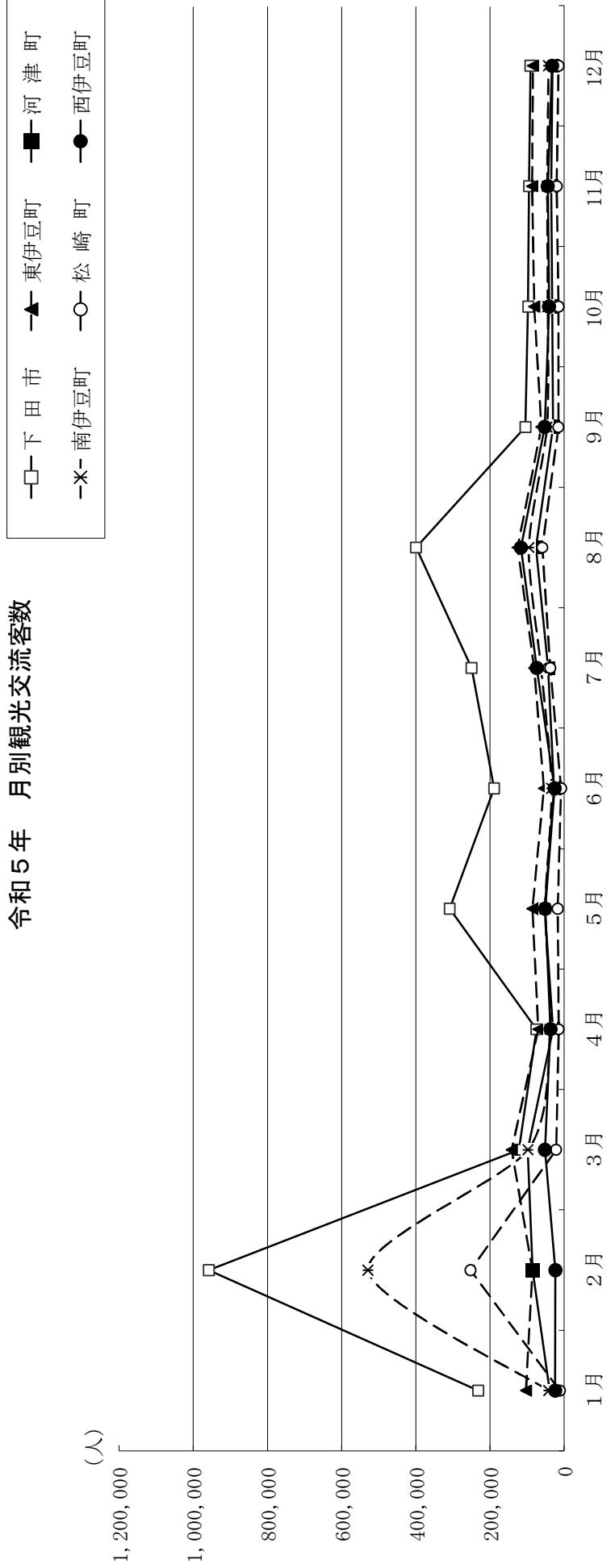
(単位：人)

(注1) 観光交流客数＝宿泊客数＋観光レクリエーション客数

(注2) 令和5年度は速報値

県スポーツ文化・観光部観光政策課調

令和5年 月別観光交流客数



Ⅲ-5 事業所の状況

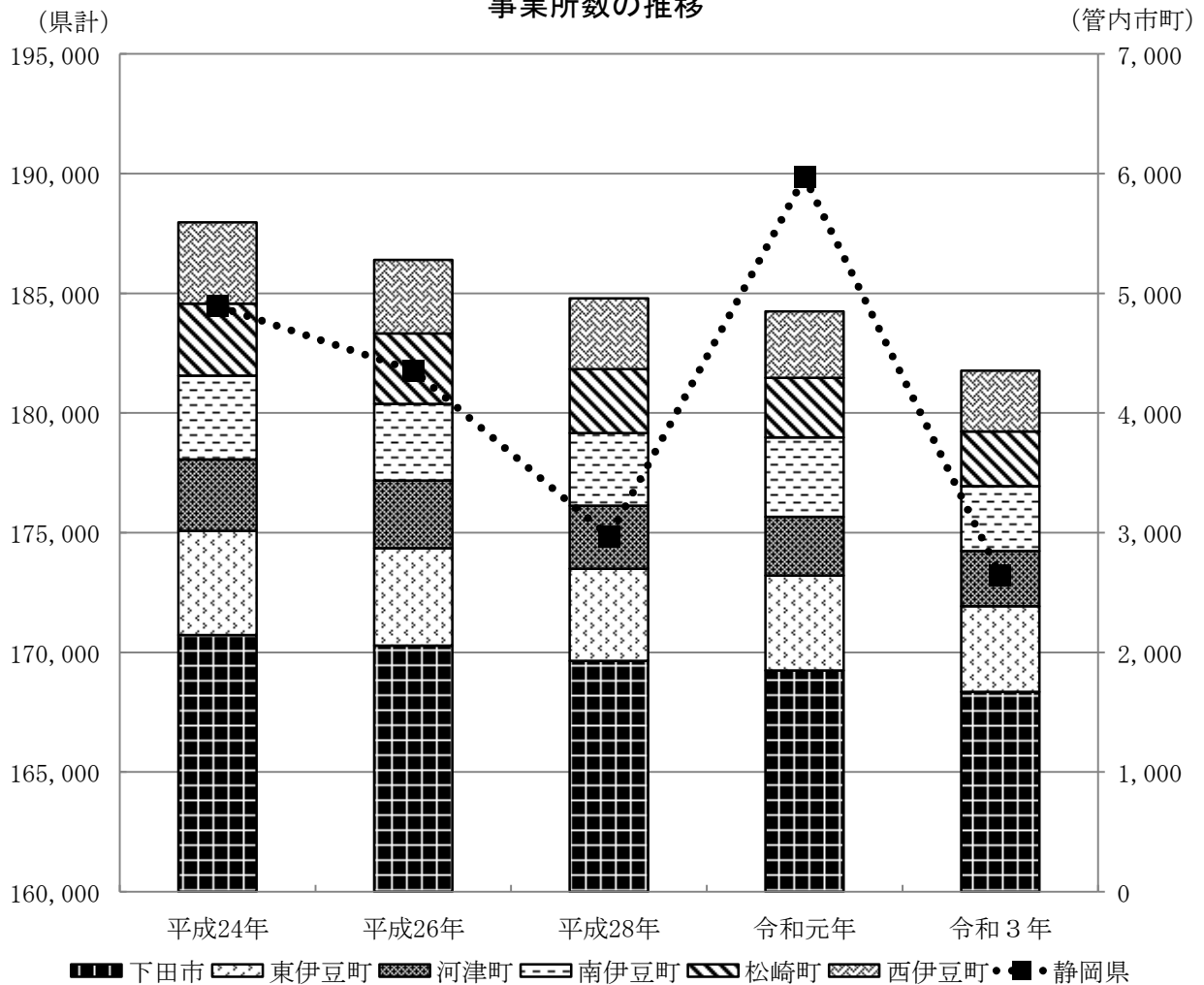
①事業所数

(単位：事業所)

区分	平成24年	平成26年	平成28年	令和元年	令和3年	対比	
						R3/H24	R3/R元
県計	184,470	181,777	174,850	189,862	173,201	93.9%	91.2%
管内計	5,593	5,280	4,959	4,849	4,354	77.8%	89.8%
下田市	2,145	2,055	1,928	1,849	1,670	77.9%	90.3%
東伊豆町	871	816	770	793	714	82.0%	90.0%
河津町	595	565	527	490	464	78.0%	94.7%
南伊豆町	701	640	607	665	542	77.3%	81.5%
松崎町	602	588	534	497	454	75.4%	91.3%
西伊豆町	679	616	593	555	510	75.1%	91.9%

資料：平成26、令和元年「経済センサス - 基礎調査」
平成24、28、令和3年「経済センサス - 活動調査」

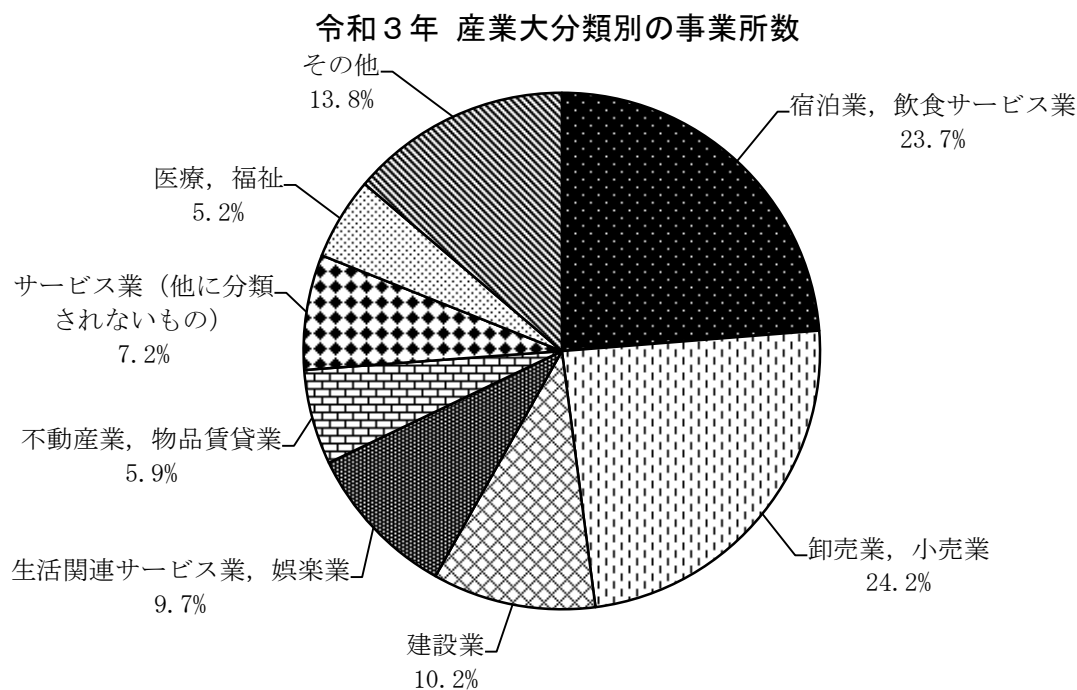
事業所数の推移



②管内事業所の産業大分類別の状況

産業大分類	事業所数 (単位：事業所)				従業者数 (単位：人)			
	H24年	H26年	H28年	R3年	H24年	H26年	H28年	R3年
全産業（事業内容不詳含む）	5,593	5,280	4,959	4,354	-	-	-	-
全産業	5,450	5,246	4,921	4,221	29,668	28,335	27,499	24,643
農林漁業	45	38	34	40	558	403	293	357
鉱業、採石業、砂利採取業	2	0	0	1	23	0	0	11
建設業	589	551	508	431	2,708	2,336	2,296	1,981
製造業	244	220	200	161	1,688	1,420	1,319	1,132
電気・ガス・熱供給・水道業	2	4	5	11	79	78	147	75
情報通信業	20	18	17	17	94	81	60	65
運輸業、郵便業	100	66	64	61	954	825	856	877
卸売業、小売業	1,374	1,316	1,222	1,021	6,202	5,995	5,675	4,749
金融業、保険業	46	46	44	45	444	409	409	362
不動産業、物品賃貸業	343	333	305	251	751	660	624	680
学術研究、専門・技術サービス業	117	111	107	99	440	370	377	368
宿泊業、飲食サービス業	1,402	1,369	1,291	1,002	8,226	7,684	7,851	6,486
生活関連サービス業、娯楽業	485	469	449	411	1,480	1,375	1,223	1,153
教育、学習支援業	115	125	116	103	545	588	548	495
医療、福祉	218	226	222	218	3,603	4,086	4,002	4,087
複合サービス事業	51	49	48	45	592	610	508	472
サービス業（他に分類されないもの）	297	305	289	304	1,281	1,415	1,311	1,293

資料：平成26年「経済センサス-基礎調査」・平成24、28、令和3年「経済センサス-活動調査」
 （令和元年「経済センサス-基礎調査」は、産業大分類別の事業所数、従業員数の調査は未実施）



(参考) 令和3年度 市町別内訳

①事業所数

(単位：事業所)

産業大分類	下田市	東伊豆町	河津町	南伊豆町	松崎町	西伊豆町
全産業（事業内容不詳含む）	1,670	714	464	542	454	510
全産業	1,626	683	452	520	447	493
農林漁業	13	6	3	9	2	7
鉱業，採石業，砂利採取業	—	—	—	—	—	1
建設業	129	92	61	61	37	51
製造業	41	18	16	21	25	40
電気・ガス・熱供給・水道業	2	2	4	2	1	—
情報通信業	9	1	2	—	4	1
運輸業，郵便業	23	10	5	7	5	11
卸売業，小売業	420	151	110	100	115	125
金融業，保険業	18	6	5	4	8	4
不動産業，物品賃貸業	120	69	11	21	8	22
学術研究，専門・技術サービス業	51	12	10	12	10	4
宿泊業，飲食サービス業	410	140	110	142	109	91
生活関連サービス業，娯楽業	151	69	34	55	51	51
教育，学習支援業	40	12	13	7	18	13
医療，福祉	80	40	25	29	18	26
複合サービス事業	13	8	4	7	5	8
サービス業（他に分類されないもの）	106	47	39	43	31	38

資料：令和3年「経済センサス-活動調査」

(令和3年6月1日現在)

②従業者数

(単位：人)

産業大分類	下田市	東伊豆町	河津町	南伊豆町	松崎町	西伊豆町
全産業	9,638	4,936	2,585	2,667	1,972	2,845
農林漁業	123	52	25	68	16	73
鉱業，採石業，砂利採取業	—	—	—	—	—	11
建設業	704	380	243	290	145	219
製造業	273	85	144	145	119	366
電気・ガス・熱供給・水道業	39	6	5	24	1	—
情報通信業	44	8	5	—	5	3
運輸業，郵便業	455	72	76	32	76	166
卸売業，小売業	2,148	638	521	428	465	549
金融業，保険業	200	55	15	22	58	12
不動産業，物品賃貸業	312	245	19	55	12	37
学術研究，専門・技術サービス業	226	21	30	55	28	8
宿泊業，飲食サービス業	2,406	1,764	588	655	430	643
生活関連サービス業，娯楽業	438	203	77	162	155	118
教育，学習支援業	203	156	48	22	46	20
医療，福祉	1,224	969	626	535	247	486
複合サービス事業	237	72	36	38	45	44
サービス業（他に分類されないもの）	606	210	127	136	124	90

資料：令和3年「経済センサス-活動調査」

(令和3年6月1日現在)

Ⅲ-6 宿泊業事業所数・従業者数

①事業所数（民営）

（単位：事業所）

市町名	旅館, ホテル	簡易宿所	下宿業	管理等を行う事業所	その他	合計
県計	1,691	100	4	8	275	2,078
管内計	463	45	0	0	23	531
下田市	167	14	0	0	5	186
東伊豆町	63	1	0	0	4	68
河津町	55	2	0	0	4	61
南伊豆町	80	15	0	0	6	101
松崎町	61	4	0	0	2	67
西伊豆町	37	9	0	0	2	48

資料：令和3年「経済センサス-活動調査」

（令和3年6月1日現在）

②従業者数（民営）

（単位：人）

市町名	旅館, ホテル	簡易宿所	下宿業	管理等を行う事業所	その他	合計
県計	26,339	418	9	44	2,538	29,348
管内計	4,488	90	0	0	157	4,735
下田市	1,414	26	0	0	41	1,481
東伊豆町	1,490	2	0	0	41	1,533
河津町	371	9	0	0	28	408
南伊豆町	459	22	0	0	32	513
松崎町	295	11	0	0	7	313
西伊豆町	459	20	0	0	8	487

資料：令和3年「経済センサス-活動調査」

（令和3年6月1日現在）

Ⅲ-7 卸売業，小売業事業所数・従業者数

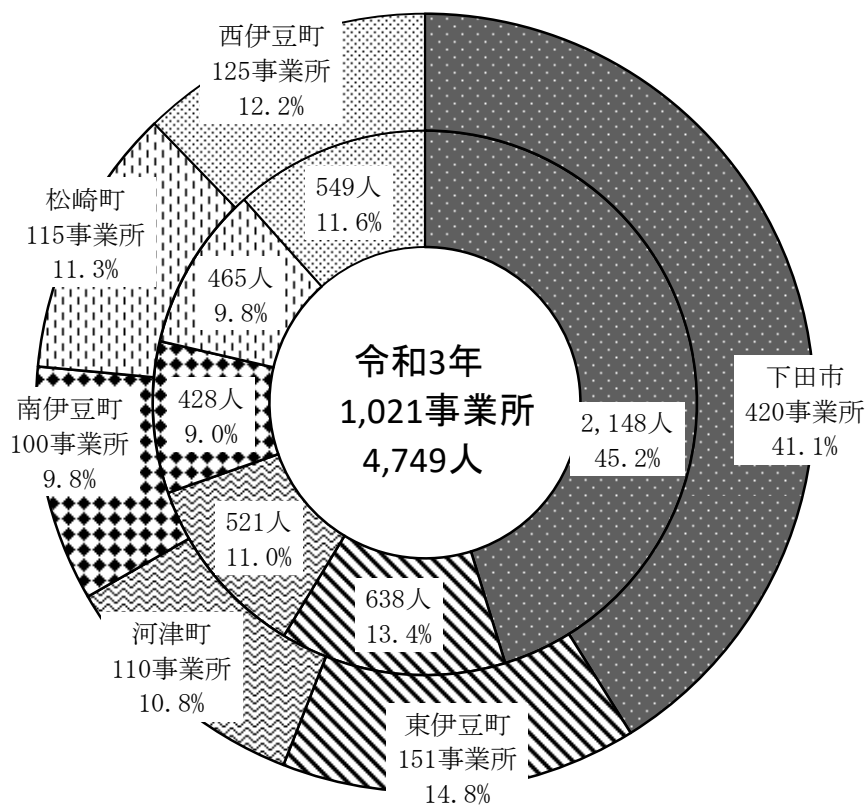
①事業所数・従業者数（民営）

市町名	卸売業，小売業					
	事業所数			従業者数		
	事業所	卸売業 事業所	小売業 事業所	人	卸売業 人	小売業 人
県計	38,644	10,300	28,344	315,878	90,242	225,636
管内計	1,021	155	866	4,749	678	4,071
下田市	420	79	341	2,148	401	1,747
東伊豆町	151	17	134	638	72	566
河津町	110	15	95	521	47	474
南伊豆町	100	10	90	428	61	367
松崎町	115	13	102	465	31	434
西伊豆町	125	21	104	549	66	483

資料：令和3年「経済センサス-活動調査」

(令和3年6月1日現在)

事業所、従業者数



上段：事業所数（事業所）

下段：従業者数（人）

②卸売業（産業小分類別）（民営）

市町名	合計	各種商品	繊維・衣服等	飲食料品	建築材料、 鉱物・金属材料等	機械器具	その他
	90,242	468	2,228	20,204	19,368	28,369	19,547
管内計	155	2	0	75	33	17	28
	678	11	0	313	139	68	147
下田市	79	1	0	37	15	11	15
	401	8	0	173	80	52	88
東伊豆町	17	0	0	11	2	1	3
	72	0	0	35	6	6	25
河津町	15	0	0	6	6	1	2
	47	0	0	17	16	2	12
南伊豆町	10	0	0	8	0	0	2
	61	0	0	55	0	0	6
松崎町	13	0	0	3	4	1	5
	31	0	0	6	8	2	15
西伊豆町	21	1	0	10	6	3	1
	66	3	0	27	29	6	1

資料：令和3年「経済センサス-活動調査」

（令和3年6月1日現在）

（注）回答不備等により分類ができない場合、上位分類に含めて集計しているため、内訳の合計は必ずしも一致しない

上段：事業所数（事業所）

下段：従業者数（人）

③小売業（産業小分類別）（民営）

市町名	合計	各種商品	織物・衣服・ 身の回り品	飲食料品	機械器具	その他	無店舗
	225,636	6,316	17,414	91,143	29,762	71,528	9,458
管内計	866	3	87	331	110	314	20
	4,071	10	217	2,012	439	1,295	96
下田市	341	1	43	117	51	119	10
	1,747	5	92	788	245	558	59
東伊豆町	134	1	12	58	12	49	2
	566	2	30	296	39	193	6
河津町	95	1	9	35	10	37	3
	474	3	27	240	36	152	16
南伊豆町	90	0	4	35	12	39	0
	367	0	20	180	30	137	0
松崎町	102	0	12	44	12	29	4
	434	0	32	236	44	112	8
西伊豆町	104	0	7	42	13	41	1
	483	0	16	272	45	143	7

資料：令和3年「経済センサス-活動調査」

（令和3年6月1日現在）

（注）回答不備等により分類ができない場合、上位分類に含めて集計しているため、内訳の合計は必ずしも一致しない

Ⅲ-8 製造業事業所数と製造品出荷額等

上段:事業所数(箇所)
下段:製造品出荷額等(万円)

市町名	平成26年	平成27年	平成28年	平成29年	平成30年	令和元年	令和2年	令和3年	対 比	
									R3/H26	R3/R2
管内計	66 1,152,883	65 1,163,726	63 1,244,889	58 1,190,183	55 1,030,335	52 1,008,218	48 980,769	78 1,193,470	118.2% 103.5%	162.5% 121.7%
下田市	10 269,118	7 254,960	9 339,691	9 349,212	9 366,135	8 149,825	6 145,391	13 136,869	130.0% 50.9%	216.7% 94.1%
東伊豆町	7 54,752	8 38,140	6 47,384	6 32,716	6 31,406	6 40,862	6 34,260	9 50,575	128.6% 92.4%	150.0% 147.6%
河津町	7 160,975	6 156,963	8 194,185	8 191,694	8 194,007	7 197,850	4 175,933	11 198,723	157.1% 123.4%	275.0% 113.0%
南伊豆町	9 106,232	12 130,262	9 94,410	8 106,537	8 101,078	9 295,545	9 290,756	11 345,113	122.2% 324.9%	122.2% 118.7%
松崎町	9 86,395	8 53,604	9 71,385	7 60,320	7 62,758	6 54,714	8 65,613	11 68,180	122.2% 78.9%	137.5% 103.9%
西伊豆町	24 475,411	24 529,797	22 497,834	20 449,704	17 274,951	16 269,422	15 268,816	23 394,010	95.8% 82.9%	153.3% 146.6%

資料:

平成27年「平成28年経済センサス-活動調査産業別集計(製造業)報告書」

平成26年、28~30年、令和元年「工業統計調査結果(確報)」(従業者数4名以上の事業所データ)

令和2年「令和3年経済センサス-活動調査産業別集計(製造業に関する集計)」

令和3年「令和4年経済構造実態調査 製造業事業所調査(地域別統計表データ)」

総務省・経済産業省

製造事業所数と製造品出荷額等の推移

