

VIII 財政・生活・その他

Ⅷ-1 財政指標

指 標		下 田 市	東伊豆町	河 津 町	南伊豆町	松 崎 町	西伊豆町	管内計 (a)	県計 (b)	a/b	
歳入・歳出	令和4年度地方税調定済額(千円) 注	3,029,199	2,052,708	1,059,916	1,001,070	620,016	871,643	8,634,552	679,981,462		
	対前年度増減(千円)	118,409	196,665	37,051	143,023	14,203	32,576	541,927	18,738,432		
	令和4年度普通会計歳入決算額(千円)	13,152,290	6,566,959	5,054,705	5,701,480	4,298,564	9,863,235	44,637,233	1,776,560,378		
	自主財源(上段:千円、下段:比率)	5,186,530	3,155,006	1,764,306	1,676,314	1,193,528	5,690,328	18,666,012	904,262,270		
		39.4%	48.0%	34.9%	29.4%	27.8%	57.7%	41.8%	50.9%	0.82	
		地方税	22.1%	28.7%	19.9%	17.3%	14.1%	8.6%	18.4%	37.6%	0.49
	その他	17.4%	19.4%	15.0%	12.1%	13.7%	49.1%	23.4%	13.3%	1.76	
	依存財源(上段:千円、下段:比率)	7,965,760	3,411,953	3,290,399	4,025,166	3,105,036	4,172,907	25,971,221	872,298,108		
		60.6%	52.0%	65.1%	70.6%	72.2%	42.3%	58.2%	49.1%	1.18	
		地方交付税(%)	27.2%	24.1%	34.5%	44.5%	46.5%	27.1%	31.6%	8.6%	3.66
		地方債(%)	5.5%	2.9%	8.4%	4.1%	3.2%	1.1%	4.1%	7.6%	0.54
		その他(%)	27.9%	24.9%	22.2%	22.0%	22.6%	14.1%	22.5%	32.8%	0.69
	令和4年度普通会計歳出決算額(千円)	12,146,312	6,111,259	4,779,357	5,407,966	4,015,294	9,225,373	41,685,561	1,695,540,496		
	義務的経費(上段:千円、下段:比率)	5,025,219	2,170,677	1,491,822	1,898,796	1,427,961	2,061,984	14,076,459	806,255,196		
		41.4%	35.5%	31.2%	35.1%	35.6%	22.4%	33.8%	47.6%	0.71	
人件費率		17.3%	16.4%	14.4%	17.0%	17.2%	11.7%	15.6%	17.6%	0.89	
扶助費率		17.3%	9.8%	9.8%	8.2%	9.6%	4.6%	10.6%	21.2%	0.50	
投資的経費(上段:千円、下段:比率)	957,007	409,411	655,327	553,558	368,323	721,259	3,664,885	222,512,285			
	7.9%	6.7%	13.7%	10.2%	9.2%	7.8%	8.8%	13.1%	0.67		
	普通建設事業比率	7.5%	6.6%	13.7%	10.1%	7.1%	7.3%	8.3%	12.2%	0.68	
その他 比率	0.4%	0.1%	0.0%	0.1%	2.1%	0.5%	0.5%	0.9%	0.51		
その他(上段:千円、下段:比率)	6,164,086	3,531,171	2,632,208	2,955,612	2,219,010	6,442,130	23,944,217	666,773,015			
	50.7%	57.8%	55.1%	54.7%	55.3%	69.8%	57.4%	39.3%	1.46		
一人当たり歳出決算額(円)	626,421	551,757	725,684	711,762	706,172	1,376,100	730,813	473,325	1.54		
財政指標	令和4年度経常収支比率	83.3%	80.4%	88.4%	84.4%	83.8%	84.1%	-	87.3%		
	対前年度増減	3.0%	5.0%	2.7%	▲ 1.0%	8.2%	7.6%	-	3.9%		
	令和4年度実質公債費比率(3年平均)	6.2%	6.7%	6.2%	7.9%	4.9%	4.3%	-	5.4%		
	対前年度増減(3年平均)	0.3%	0.9%	0.2%	0.5%	0.4%	▲ 0.3%	-	▲ 0.1%		
	令和4年度標準財政規模(千円)	6,598,704	3,761,170	2,764,779	3,600,630	2,616,486	3,492,095	22,833,864	919,950,178		
	対前年度増減(千円)	▲ 136,520	▲ 142,197	▲ 53,236	▲ 10,535	▲ 69,535	▲ 139,200	▲ 551,223	▲ 28,331,181		
	令和4年度平均財政力指数(3年平均)	0.46	0.57	0.41	0.29	0.27	0.27	-	0.74		
	対前年度増減(3年平均)	▲ 0.01	▲ 0.02	▲ 0.01	▲ 0.01	▲ 0.01	▲ 0.01	-	▲ 0.03		
	令和4年度積立基金現在高合計(千円)	3,229,806	2,200,599	1,942,404	2,384,451	2,235,751	7,231,253	19,224,264	346,735,397		
	対前年度増減(千円)	223,458	472,415	76,133	206,093	▲ 136,890	267,545	1,108,754	18,541,086		
累積高	令和4年度地方債現在高(千円)	11,019,714	4,527,773	2,861,721	4,963,036	2,692,259	3,565,877	29,630,380	1,466,963,894		
	対前年度増減(千円)	▲ 53,783	▲ 358,405	95,608	▲ 287,268	▲ 205,515	▲ 442,017	▲ 1,251,380	▲ 7,823,358		
	対標準財政規模	167.0%	120.4%	103.5%	137.8%	102.9%	102.1%	129.8%	159.5%	0.81	

資料:「令和4年度県内各市町の普通会計決算の概要」県経営管理部市町行財政課

(注1) 地方税調定済額=現年課税分+滞納繰越分

(注2) 端数処理をしているため、項目毎の比率と全体の比率は必ずしも一致しない

用語: 経常収支比率……財政構造の弾力性を判断する指標(比率が高い程、財政構造の硬直化が進んでいる)

実質公債費比率…借入金(地方債)の返済額及びこれに準じる額の大きさを指標化し、資金繰りの程度を示す指標(35%以上では、財政再生計画の策定が義務づけられるうえ、地方債の発行が制限される)

☆ 人口は令和4年10月1日の「静岡県推計人口月報」を参照

指 標	下 田 市	東伊豆町	河 津 町	南伊豆町	松 崎 町	西伊豆町	管内計 (a)	県計 (b)	a/b
市町別推計人口(人)	19,390	11,076	6,586	7,598	5,686	6,704	57,040	3,582,194	0.02
対前年度増減比	▲ 1.98%	▲ 2.03%	▲ 2.18%	▲ 1.61%	▲ 3.00%	▲ 3.01%	▲ 2.19%	▲ 0.67%	

VIII-2 産業別総生産額及び経済活動構成比

管内市町計

(単位：百万円)

産 業 名	平成25年度	平成26年度	平成27年度	平成28年度	平成29年度	平成30年度	令和元年度	令和2年度	対比		
									R2/H25	R2/R元	
第一次産業	農 業	2,710	2,205	2,017	1,524	1,504	1,474	1,171	1,114	41.1%	95.1%
	林 業	361	334	327	181	257	222	213	176	48.7%	82.4%
	水 産 業	1,326	1,437	1,675	1,567	1,315	1,049	1,097	827	62.4%	75.3%
	小 計	4,397	3,976	4,019	3,272	3,076	2,745	2,481	2,116	48.1%	85.3%
	経済活動別総生産に占める割合	2.1%	1.9%	2.0%	1.7%	1.6%	1.4%	1.3%	1.2%	57.1%	92.3%
第二次産業	鉱業	124	127	139	150	0	0	0	0	0.0%	—
	製 造 業	4,576	4,387	4,907	5,975	4,368	4,489	4,049	4,398	96.1%	108.6%
	建設業	11,750	13,928	14,610	15,693	13,165	14,014	15,965	16,687	142.0%	104.5%
	小 計	16,449	18,441	19,657	21,818	17,534	18,503	20,014	21,085	128.2%	105.4%
	経済活動別総生産に占める割合	7.7%	8.9%	9.7%	11.2%	9.2%	9.7%	10.2%	11.8%	153.2%	115.7%
第三次産業	電気・ガス・水道業	4,866	4,683	5,093	4,006	3,590	3,808	4,819	4,992	102.6%	103.6%
	卸売・小売業	13,873	13,385	13,494	11,664	11,539	11,852	16,000	13,657	98.4%	85.4%
	運輸・郵便業	8,951	8,121	8,166	8,209	8,429	8,646	9,050	6,450	72.1%	71.3%
	宿泊・飲食サービス業	28,350	24,866	28,160	31,435	31,685	30,605	26,225	10,911	38.5%	41.6%
	情報通信業	5,534	5,299	5,326	4,894	4,630	4,644	4,338	4,424	79.9%	102.0%
	金融業、保険業	12,174	9,457	9,529	7,421	7,378	7,697	7,554	6,807	55.9%	90.1%
	不動産業	36,709	37,162	38,415	37,832	38,633	35,649	35,722	36,162	98.5%	101.2%
	専門・科学技術・業務支援サービス業	7,193	6,847	7,435	6,981	7,040	7,132	8,066	7,758	107.9%	96.2%
	公務	13,464	13,452	13,402	10,810	11,320	12,918	13,304	17,708	131.5%	133.1%
	教育	9,432	9,548	9,996	9,893	8,156	8,203	8,280	7,064	74.9%	85.3%
	保険衛生・社会事業	24,044	22,895	24,756	24,521	24,819	25,186	28,748	28,956	120.4%	100.7%
	その他のサービス	12,794	12,888	13,081	11,212	11,409	11,077	10,887	10,033	78.4%	92.2%
小 計	177,384	168,604	176,851	168,877	168,628	167,419	172,993	154,923	87.3%	89.6%	
経済活動別総生産に占める割合	83.0%	81.7%	87.4%	86.6%	88.7%	88.1%	88.2%	86.7%	104.5%	98.3%	
輸入品に課される税・関税	2,642	3,426	3,339	2,793	2,979	3,202	3,397	3,193	120.9%	94.0%	
(控除)消費税	948	1,358	1,501	1,801	2,058	1,940	2,681	2,622	276.6%	97.8%	
経済活動別総生産	213,676	206,289	202,363	194,959	190,158	189,929	196,204	178,695	83.6%	91.1%	
人口一人当たり金額	3.13	3.11	3.10	2.99	2.92	3.04	3.22	3.00	95.9%	93.3%	

資料：「しずおかけんの地域経済計算」県知事直轄組織データ活用推進課

(注1) 端数処理をしているため、合計が一致しない場合がある

(注2) 経済活動別総生産＝(第一次、二次、三次産業の合計)＋輸入品に課される税・関税－消費税

(注3) 「人口一人当たり」の基準人口は、平成27年、令和2年は国勢調査、その他は推計人口を参照(各年度10月1日現在)

(注4) 各年の数値は公表時のもの(遡及して数値が更新される場合があります)

(参考) 令和2年度 市町別内訳

(単位：百万円)

産 業 名	下 田 市	東伊豆町	河 津 町	南伊豆町	松 崎 町	西伊豆町	
第一産業	農 業	135	336	220	334	55	34
	林 業	27	47	22	21	26	33
	水 産 業	170	85	80	31	1	460
	小 計	331	469	322	386	81	527
経済活動別総生産に占める割合	0.5%	1.6%	1.8%	1.8%	0.5%	2.4%	
第二産業	鉱業	-	-	-	-	-	-
	製 造 業	844	183	841	914	437	1,179
	建設業	4,104	3,733	2,025	2,976	1,341	2,508
	小 計	4,949	3,916	2,866	3,890	1,777	3,687
経済活動別総生産に占める割合	6.9%	13.0%	16.3%	17.8%	11.0%	17.1%	
第三産業	電気・ガス・水道業	2,127	748	602	395	464	655
	卸売・小売業	7,083	1,760	1,368	812	1,205	1,429
	運輸・郵便業	2,531	718	598	587	563	1,453
	宿泊・飲食サービス業	4,082	2,600	1,140	1,151	776	1,161
	情報通信業	1,801	869	410	470	383	492
	金融業、保険業	3,735	754	177	620	804	717
	不動産業	12,379	6,423	3,792	4,827	3,899	4,841
	専門・科学技術・業務支援サービス業	4,138	1,340	295	1,620	214	151
	公務	9,311	1,743	1,286	1,896	1,641	1,833
	教育	3,414	1,175	162	788	1,341	184
	保険衛生・社会事業	11,517	5,735	3,649	2,951	1,836	3,269
	その他のサービス	3,710	1,811	875	1,343	1,166	1,127
小 計	65,829	25,676	14,354	17,460	14,293	17,311	
経済活動別総生産に占める割合	92.3%	85.1%	81.6%	80.1%	88.2%	80.2%	
輸入品に課される税・関税	1,275	539	314	390	290	386	
(控除)消費税	1,047	442	258	320	238	317	
経済活動別総生産	71,336	30,157	17,599	21,806	16,203	21,595	
人口一人当たり金額	3.53	2.63	2.56	2.77	2.68	3.05	

資料：「しずおかけんの地域経済計算」県知事直轄組織データ活用推進課

(注1) 端数処理をしているため、合計が一致しない場合がある

(注2) 経済活動別総生産＝(第一次、二次、三次産業の合計)＋輸入品に課される税・関税－消費税

(注3) 「人口一人当たり」の基準人口は、平成27年、令和2年は国勢調査、その他は推計人口を参照(各年度10月1日現在)

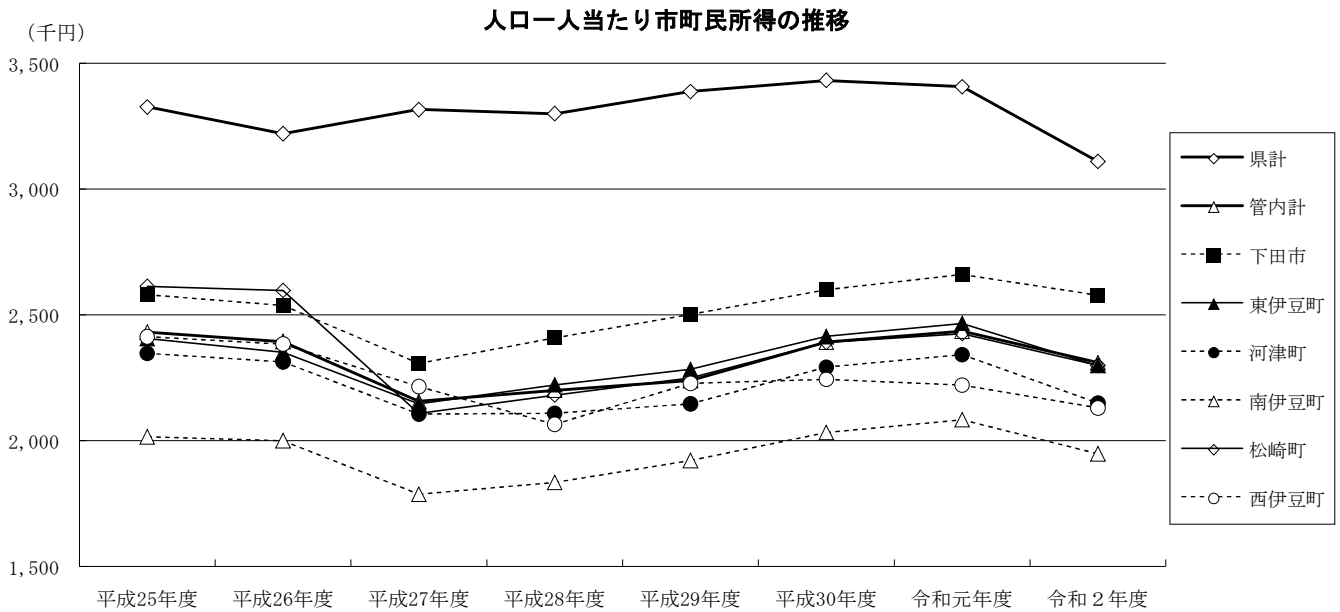
Ⅷ-3 市町民所得

上段：市町民所得（百万円）
下段：人口一人当たり市町民所得（千円）

市町名	平成25年度	平成26年度	平成27年度	平成28年度	平成29年度	平成30年度	令和元年度	令和2年度	対比	
									R2/H25	R2/R元
県 計	12,381,679	11,930,115	12,296,827	12,168,024	12,453,711	12,556,897	12,445,629	11,298,478	91.3%	90.8%
	3,326	3,220	3,316	3,300	3,388	3,432	3,407	3,110	93.5%	91.3%
管内計	169,276	163,483	143,222	143,423	145,949	149,403	148,617	137,534	81.2%	92.5%
	2,431	2,394	2,156	2,200	2,239	2,392	2,435	2,310	95.0%	94.9%
下田市	61,578	59,332	52,862	54,079	55,053	55,957	55,899	52,034	84.5%	93.1%
	2,580	2,537	2,307	2,408	2,502	2,600	2,660	2,578	99.9%	96.9%
東伊豆町	31,957	30,678	27,094	27,554	27,817	28,802	28,816	26,405	82.6%	91.6%
	2,406	2,351	2,146	2,222	2,283	2,414	2,466	2,298	95.5%	93.2%
河津町	18,019	17,507	15,379	15,204	15,220	16,019	16,099	14,764	81.9%	91.7%
	2,347	2,313	2,106	2,109	2,146	2,292	2,342	2,149	91.6%	91.8%
南伊豆町	18,059	17,665	15,231	15,435	15,873	16,441	16,523	15,347	85.0%	92.9%
	2,015	2,000	1,787	1,834	1,921	2,032	2,083	1,948	96.7%	93.5%
松崎町	18,481	18,007	14,418	14,581	14,659	15,225	15,032	13,882	75.1%	92.3%
	2,614	2,597	2,109	2,181	2,250	2,391	2,425	2,299	88.0%	94.8%
西伊豆町	21,182	20,294	18,238	16,572	17,327	16,959	16,248	15,103	71.3%	93.0%
	2,413	2,384	2,215	2,065	2,228	2,244	2,221	2,130	88.3%	95.9%

資料：「しずおかけんの地域経済計算」県知事直轄組織データ活用推進課

(注) 「人口一人当たり」の基準人口は、平成27年、令和2年は国勢調査、その他は推計人口を参照（各年度10月1日現在）



VIII-4 労働力人口比率（男女別）

①労働力人口比率（男性）

上段：労働力人口（人）
下段：労働力比率（%）

市町名	平成12年	平成17年	平成22年	平成27年	令和2年	対比	
						R2/H12	R2/H27
県計	1,225,723	1,212,611	1,167,768	1,105,152	1,049,690	85.6%	95.0%
	78.9	77.4	75.2	72.1	72.0	▲ 6.9	▲ 0.1
管内計	24,485	22,777	20,843	17,673	15,673	64.0%	88.7%
	72.2	69.5	67.2	62.7	61.5	▲ 10.7	▲ 1.2
下田市	8,351	7,807	7,230	6,206	5,551	66.5%	89.4%
	73.1	70.3	68.3	64.6	65.5	▲ 7.6	0.9
東伊豆町	4,842	4,410	4,056	3,400	3,033	62.6%	89.2%
	74.9	70.2	68.7	63.0	60.3	▲ 14.6	▲ 2.7
河津町	2,688	2,555	2,367	2,076	1,850	68.8%	89.1%
	74.7	73.2	70.8	66.3	61.9	▲ 12.8	▲ 4.4
南伊豆町	2,962	2,868	2,601	2,132	1,928	65.1%	90.4%
	68.6	67.8	64.4	58.7	57.6	▲ 11.0	▲ 1.1
松崎町	2,427	2,266	2,116	1,792	1,519	62.6%	84.8%
	70.2	68.1	66.9	62.2	59.3	▲ 10.9	▲ 2.9
西伊豆町	3,215	2,871	2,473	2,067	1,792	55.7%	86.7%
	69.0	66.5	62.0	58.7	57.9	▲ 11.1	▲ 0.8

資料：国勢調査

②労働力人口比率（女性）

上段：労働力人口（人）
下段：労働力比率（%）

市町名	平成12年	平成17年	平成22年	平成27年	令和2年	対比	
						R2/H12	R2/H27
県計	866,856	873,023	846,500	837,145	838,657	96.7%	100.2%
	53.3	52.9	51.8	51.9	54.4	1.1	2.5
管内計	19,226	18,037	16,456	14,445	13,226	68.8%	91.6%
	50.0	48.9	47.1	45.8	46.5	▲ 3.5	0.7
下田市	6,242	5,934	5,535	4,866	4,548	72.9%	93.5%
	48.5	47.8	47.1	45.8	48.2	▲ 0.3	2.4
東伊豆町	4,040	3,779	3,386	3,069	2,729	67.5%	88.9%
	55.1	53.2	50.2	49.9	48.9	▲ 6.2	▲ 1.0
河津町	2,084	1,915	1,769	1,642	1,557	74.7%	94.8%
	51.9	49.8	47.9	48.7	48.2	▲ 3.7	▲ 0.5
南伊豆町	2,283	2,206	2,023	1,663	1,600	70.1%	96.2%
	47.4	47.1	45.2	41.0	42.7	▲ 4.7	1.7
松崎町	1,915	1,833	1,681	1,465	1,285	67.1%	87.7%
	48.0	47.6	46.0	44.4	43.4	▲ 4.6	▲ 1.0
西伊豆町	2,662	2,370	2,062	1,740	1,507	56.6%	86.6%
	49.3	47.2	44.8	43.0	43.2	▲ 6.1	0.2

資料：国勢調査

（注1）労働力人口…労働に適する15歳以上の人口のうち、収入を伴う仕事に多少でも従事した「就業者」と、求職中であった「完全失業者」の合計を指す

（注2）労働力人口比率=労働力人口（各性別）/15歳以上人口（各性別）

（注3）平成12年のデータについては、西伊豆町のデータとして旧西伊豆町と賀茂村の計を掲載

Ⅷ-5 有効求人倍率

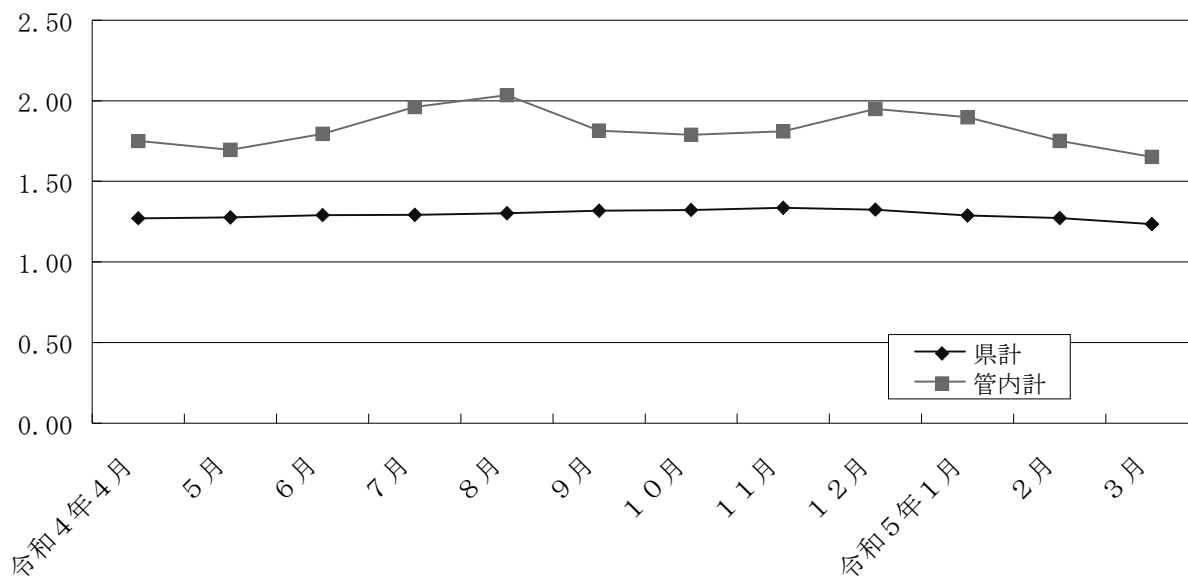
年月	静岡県計			管内計		
	有効求人数	有効求職者数	有効求人倍率	有効求人数	有効求職者数	有効求人倍率
令和2年度平均	54,368	55,783	0.97	1,117	759	1.47
令和3年度平均	62,672	54,268	1.15	1,269	764	1.66
令和4年度平均	68,516	53,019	1.29	1,422	781	1.82
令和4年4月	67,999	53,485	1.27	1,493	853	1.75
5月	68,189	53,446	1.28	1,461	862	1.69
6月	69,034	53,469	1.29	1,604	894	1.79
7月	69,069	53,472	1.29	1,588	810	1.96
8月	69,183	53,111	1.30	1,544	759	2.03
9月	69,724	52,885	1.32	1,366	753	1.81
10月	69,559	52,581	1.32	1,353	756	1.79
11月	69,389	51,957	1.34	1,342	741	1.81
12月	68,846	51,967	1.32	1,374	705	1.95
令和5年1月	67,739	52,581	1.29	1,313	692	1.90
2月	67,315	52,894	1.27	1,303	744	1.75
3月	66,444	53,835	1.23	1,318	798	1.65

資料：「管内の雇用失業情勢（令和5年4月分）」「職業安定業務統計資料（令和5年3月分）」
下田公共職業安定所

（注1）静岡県の数値は、「職業安定業務月報（令和5年4月分）」静岡労働局を参照

（注2）静岡県の月別の数値は季節調整値である

令和4年度 有効求人倍率の推移



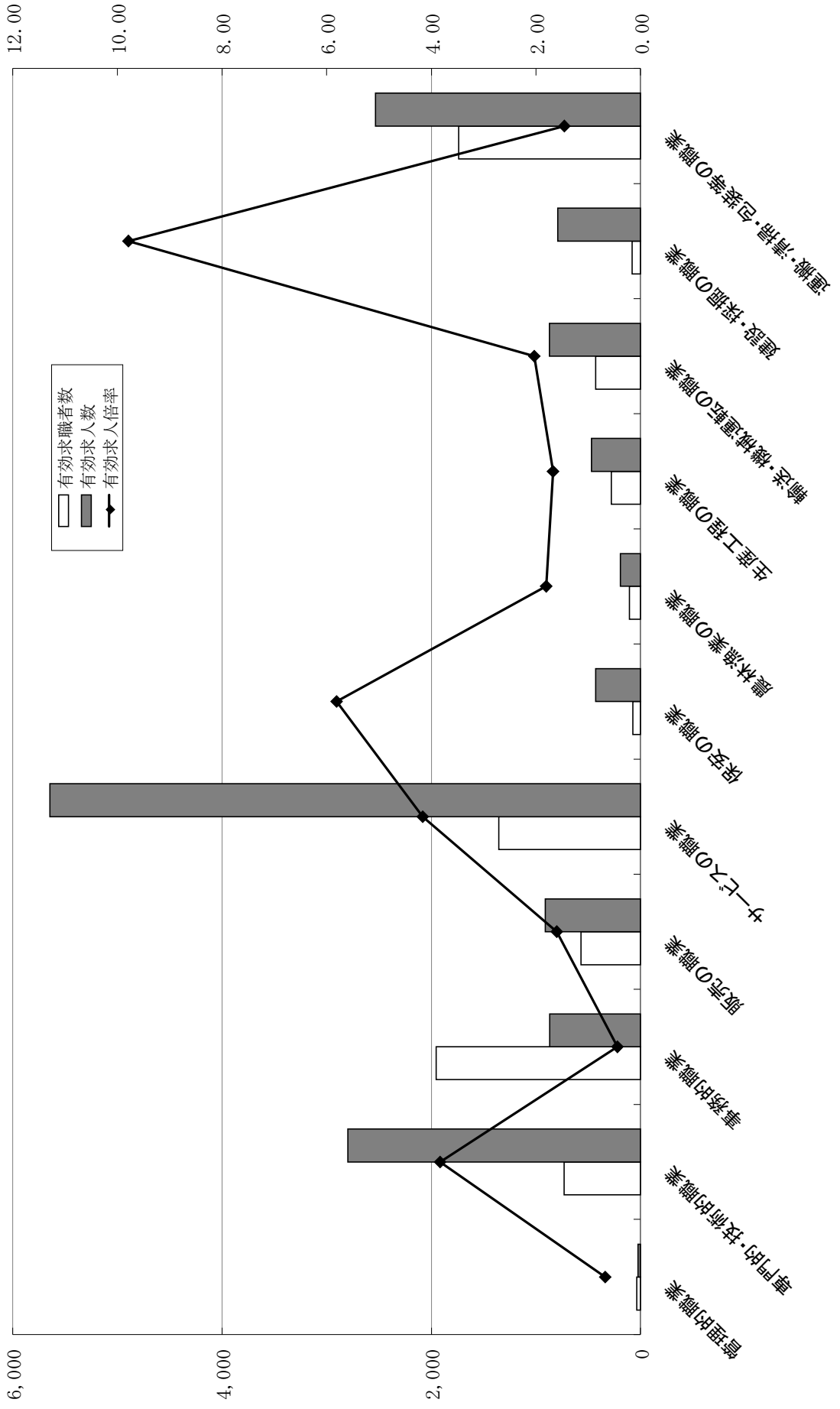
Ⅷ-5-2 有効求人倍率（主要職種別）

管内計（令和4年度）

職種	有効求職者数	有効求人数	有効求人倍率
合計	9,172	15,541	1.69
管理的職業	37	25	0.68
専門的・技術的職業	730	2,798	3.83
建築工事監督	3	166	55.33
薬剤師	5	123	24.60
看護師、准看護師	166	1,062	6.40
作業療法士	0	178	-
介護支援専門員	13	167	12.85
事務的職業	1,953	869	0.44
販売の職業	569	911	1.60
小売店販売員	319	742	2.33
サービスの職業	1,355	5,646	4.17
施設介護員	159	945	5.94
訪問介護職	21	260	12.38
日本料理調理人	29	510	17.59
西洋料理調理人	4	113	28.25
給食調理人	13	135	10.38
調理補助者	126	536	4.25
飲食物給仕係	58	896	15.45
旅館・ホテルフロント係	89	735	8.26
旅館・ホテル接客係	35	239	6.83
旅館・ホテル客室係	2	294	147.00
娯楽場等遊戯施設係 (※パチンコ店ホールスタッフ等)	0	38	-
保安の職業	74	430	5.81
道路交通誘導員	0	389	-
農林漁業の職業	107	193	1.80
生産工程の職業	281	471	1.68
輸送・機械運転の職業	429	872	2.03
送迎バス運転手	29	112	3.86
貨物自動車運転手	52	177	3.40
ビル設備管理員	86	353	4.10
建設・採掘の職業	81	793	9.79
電気工事作業員	1	146	146.00
土木作業員	30	337	11.23
運搬・清掃・包装等の職業	1,740	2,533	1.46
配達員	139	118	0.85
ビル・建物清掃員	60	1,213	20.22
旅館作業員（※旅館内務等）	39	428	10.97
食堂作業員（※洗い場等）	97	372	3.84

資料：「下田公共職業安定所管内主要職種別指標」下田公共職業安定所
 (注) 主要職種のみ抜き出しているため、合計は一致しない場合がある

令和4年度 有効求職者数・有効求人数・有効求人倍率
(主要職種別)



VIII-6 温泉湧出湯量とその利用状況

区分		温泉 総数	利 用 源泉数	総湧出量 (L/分)	総熱量 (Kcal/分)	1井当たり 温 度 (°C)	1井当たり 湧出量 (L/分)
地区名							
下 田 市	加 増 野	6	1	0	0	0.0	0.0
	横 川	13	6	614	29,873	50.5	102.3
	北 湯ヶ野	6	3	367	24,172	57.1	122.3
	相 玉	7	7	643	55,438	81.1	91.9
	河 内	19	9	1,674	80,262	41.2	186.0
	蓮 台 寺	7	3	948	50,504	51.4	316.0
	大 沢	6	2	2,351	141,730	57.8	1,175.5
	立 野	1	0	-	-	-	-
	下 田	8	3	159	5,412	30.9	53.0
	下 田 白 浜	2	1	72	3,504	48.8	72.0
	吉 佐 美	9	6	422	11,503	31.7	70.3
	大 賀 茂	0	0	-	-	-	-
	田 牛	1	1	0	0	0.0	0.0
	市 計	85	42	7,250	402,398	49.3	172.6
東 伊 豆 町	大 川	32	11	856	53,674	68.4	77.8
	熱川・北川	71	47	5,702	511,064	88.0	121.3
	片 瀬	38	25	2,189	199,203	84.0	87.6
	白 田	34	19	1,432	129,246	80.2	75.4
	稲 取	26	13	1,672	117,606	68.7	128.6
	町 計	201	115	11,851	1,010,793	82.0	103.1
河 津 町	見 高	3	1	0	0	0.0	0.0
	浜	5	0	-	-	-	-
	笹 原	1	1	0	0	0.0	0.0
	谷 津	30	15	1,011	73,319	53.3	67.4
	峰	31	10	1,297	116,191	78.8	129.7
	田 中	5	2	104	4,821	46.4	52.0
	湯ヶ野	10	5	321	15,578	39.9	64.2
	川津筏場	4	2	199	7,009	35.8	99.5
	下佐ヶ野	2	2	26	1,122	42.5	13.0
	小 鍋	4	1	11	482	43.4	11.0
	梨 本	17	10	1,306	61,136	46.2	130.6
	沢 田	1	0	-	-	-	-
	逆 川	1	0	-	-	-	-
町 計	114	49	4,275	279,658	53.9	87.2	

区分		温泉 総数	利 用 源泉数	総湧出量 (L/分)	総熱量 (Kcal/分)	1井当たり 温 度 (℃)	1井当たり 湧出量 (L/分)
地区名							
南 伊 豆 町	下 賀 茂	68	39	2,685	197,490	70.0	68.8
	加 納	26	15	1,357	136,287	100.4	90.5
	湊・手石	1	0	-	-	-	-
	入 間	3	0	-	-	-	-
	一 条	3	0	-	-	-	-
	毛 倉 野	6	0	-	-	-	-
	一 色	2	0	-	-	-	-
	下 小 野	2	0	-	-	-	-
	二 条	1	0	-	-	-	-
	青 市	1	0	-	-	-	-
	大 瀬	1	0	-	-	-	-
	仲 木	1	0	-	-	-	-
	妻 良	1	0	-	-	-	-
	子 浦	1	0	-	-	-	-
	伊 浜	1	0	-	-	-	-
	町 計	118	54	4,042	333,777	78.8	74.9
松 崎 町	雲 見	2	1	0	0	0.0	0.0
	石部・岩地	6	5	1,416	770,037	55.1	283.2
	松 崎	10	9	1,427	96,135	59.9	158.6
	大 沢	6	5	316	10,729	41.8	63.2
	町 計	24	20	3,159	876,901	55.0	158.0
西 伊 豆 町	仁科堂ヶ島	13	8	1,073	46,515	41.8	134.1
	大 沢 里	2	1	745	28,471	38.2	745.0
	田 子	1	0	-	-	-	-
	宇 久 須	3	2	844	19,842	30.5	422.0
	町 計	19	11	2,662	94,828	37.8	242.0
管 内 計		561	291	33,239	2,998,355	69.4	114.2
県 計		2,420	1,242	109,978	6,046,325	55.0	88.5

県賀茂健康福祉センター調 (令和5年2月現在、県計は令和4年2月現在)

Ⅷ-7 安全関連指標

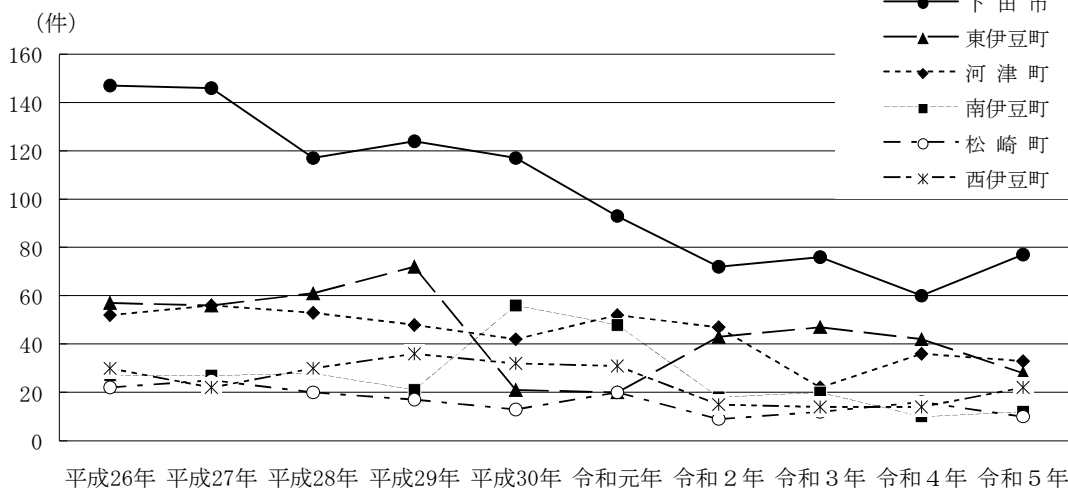
①下田警察署管内人身交通事故発生状況

【件数】

(単位：件)

年 市町	平成26年	平成27年	平成28年	平成29年	平成30年	令和元年	令和2年	令和3年	令和4年	令和5年
県計	33,499	32,491	31,518	30,244	28,402	25,102	20,667	19,382	18,678	18,662
管内計	335	332	309	318	281	264	204	191	178	182
下田市	147	146	117	124	117	93	72	76	60	77
東伊豆町	57	56	61	72	21	20	43	47	42	28
河津町	52	56	53	48	42	52	47	22	36	33
南伊豆町	27	27	28	21	56	48	18	20	10	12
松崎町	22	25	20	17	13	20	9	12	16	10
西伊豆町	30	22	30	36	32	31	15	14	14	22

人身交通事故発生状況



【死者数】

(単位：人)

年 市町	平成26年	平成27年	平成28年	平成29年	平成30年	令和元年	令和2年	令和3年	令和4年	令和5年
県計	143	153	137	128	104	101	108	89	83	70
管内計	-	5	5	4	3	4	5	3	1	3
下田市	-	1	1	1	1	1	-	-	-	-
東伊豆町	-	2	-	2	1	1	2	1	1	-
河津町	-	1	2	-	1	1	1	-	-	1
南伊豆町	-	1	1	-	-	1	1	1	-	1
松崎町	-	-	1	-	-	-	1	1	-	-
西伊豆町	-	-	-	1	-	-	-	-	-	1

【負傷者数】

(単位：人)

年 市町	平成26年	平成27年	平成28年	平成29年	平成30年	令和元年	令和2年	令和3年	令和4年	令和5年
県計	43,640	42,533	41,221	39,353	36,770	32,491	26,360	24,408	23,662	23,573
管内計	464	490	435	449	372	360	264	230	238	257
下田市	215	202	161	171	147	121	95	96	76	104
東伊豆町	75	100	91	102	23	19	51	52	63	41
河津町	83	84	79	72	68	90	67	29	49	62
南伊豆町	31	44	34	28	75	67	23	22	12	13
松崎町	24	27	20	21	16	24	9	15	20	10
西伊豆町	36	33	50	55	43	39	19	16	18	27

下田警察署調

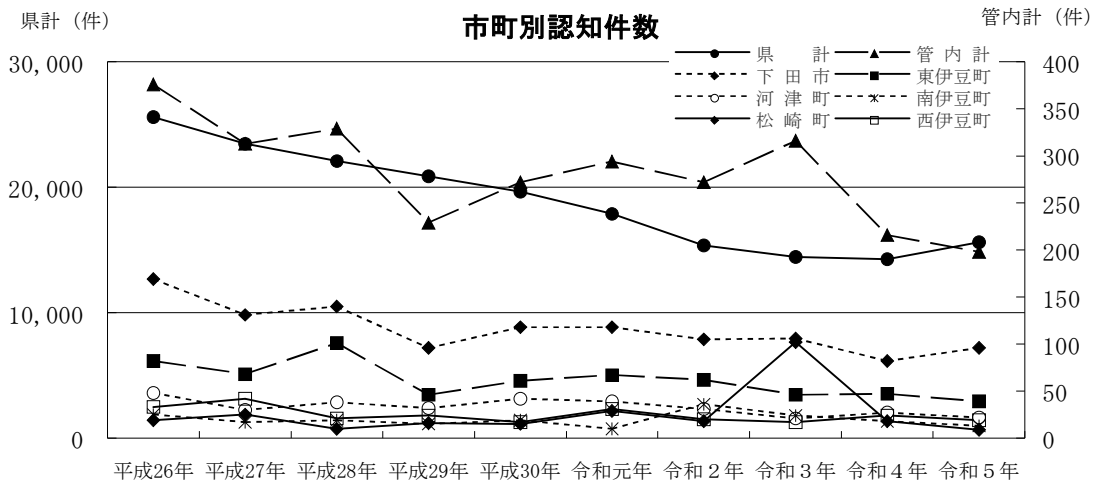
②下田警察署管内市町別犯罪認知件数等

【認知件数】

(単位：件)

年	平成26年	平成27年	平成28年	平成29年	平成30年	令和元年	令和2年	令和3年	令和4年	令和5年
市町										
県計	25,601	23,480	22,097	20,869	19,659	17,876	15,370	14,440	14,269	15,612
管内計	376	313	329	229	272	294	272	316	216	198
下田市	169	131	140	96	118	118	105	106	82	96
東伊豆町	82	68	101	46	61	67	62	46	47	39
河津町	48	30	38	32	42	39	31	21	27	22
南伊豆町	25	17	19	15	19	10	36	24	18	13
松崎町	19	25	10	16	15	29	18	102	18	9
西伊豆町	33	42	21	24	17	31	20	17	24	19

下田警察署調



【検挙人員・検挙件数】

県計

上段：検挙人員（人） 下段：検挙件数（件）

	平成26年	平成27年	平成28年	平成29年	平成30年	令和元年	令和2年	令和3年	令和4年	令和5年
検挙人員	6,754	6,491	6,812	6,329	5,758	5,883	5,513	6,952	5,018	5,428
検挙件数	9,691	9,709	9,600	8,864	8,078	8,114	8,043	9,744	7,096	7,454

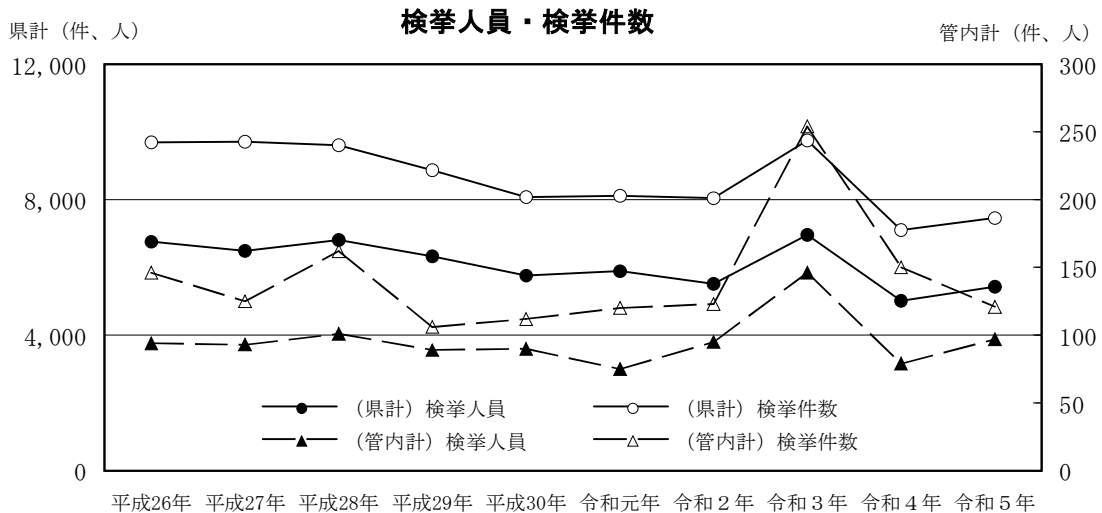
管内計

上段：検挙人員（人） 下段：検挙件数（件）

	平成26年	平成27年	平成28年	平成29年	平成30年	令和元年	令和2年	令和3年	令和4年	令和5年
検挙人員	94	93	101	89	90	75	95	146	79	97
検挙件数	146	125	162	106	112	120	123	254	150	121

(注) 令和4年度分は暫定値

下田警察署調



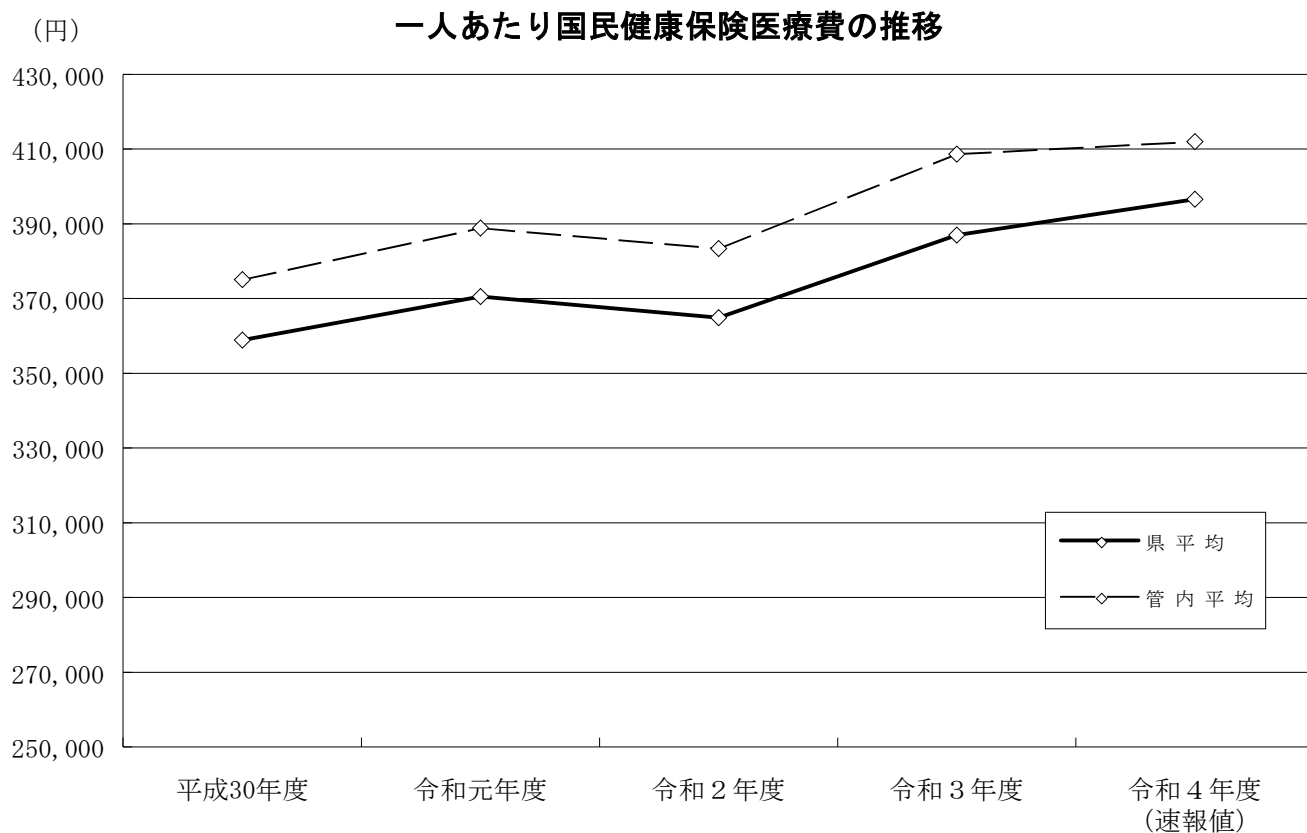
Ⅷ-8 一人当たり国民健康保険医療費

(単位：円)

市町名	平成30年度	令和元年度	令和2年度	令和3年度	令和4年度 (速報値)	対前年度比
県平均	358,877	370,509	364,857	386,992	396,587	102.5%
管内平均	375,047	388,816	383,342	408,639	411,990	100.8%
下田市	357,227	375,869	365,705	403,766	419,403	103.9%
東伊豆町	355,519	373,911	379,758	414,354	428,378	103.4%
河津町	412,502	394,713	397,483	406,225	382,685	94.2%
南伊豆町	382,957	381,552	369,222	370,225	392,505	106.0%
松崎町	370,130	364,369	373,680	398,237	377,082	94.7%
西伊豆町	371,946	442,482	414,203	459,028	471,887	102.8%

資料：「国民健康保険事業状況」県健康福祉部国民健康保険課

(注)令和4年度については速報値

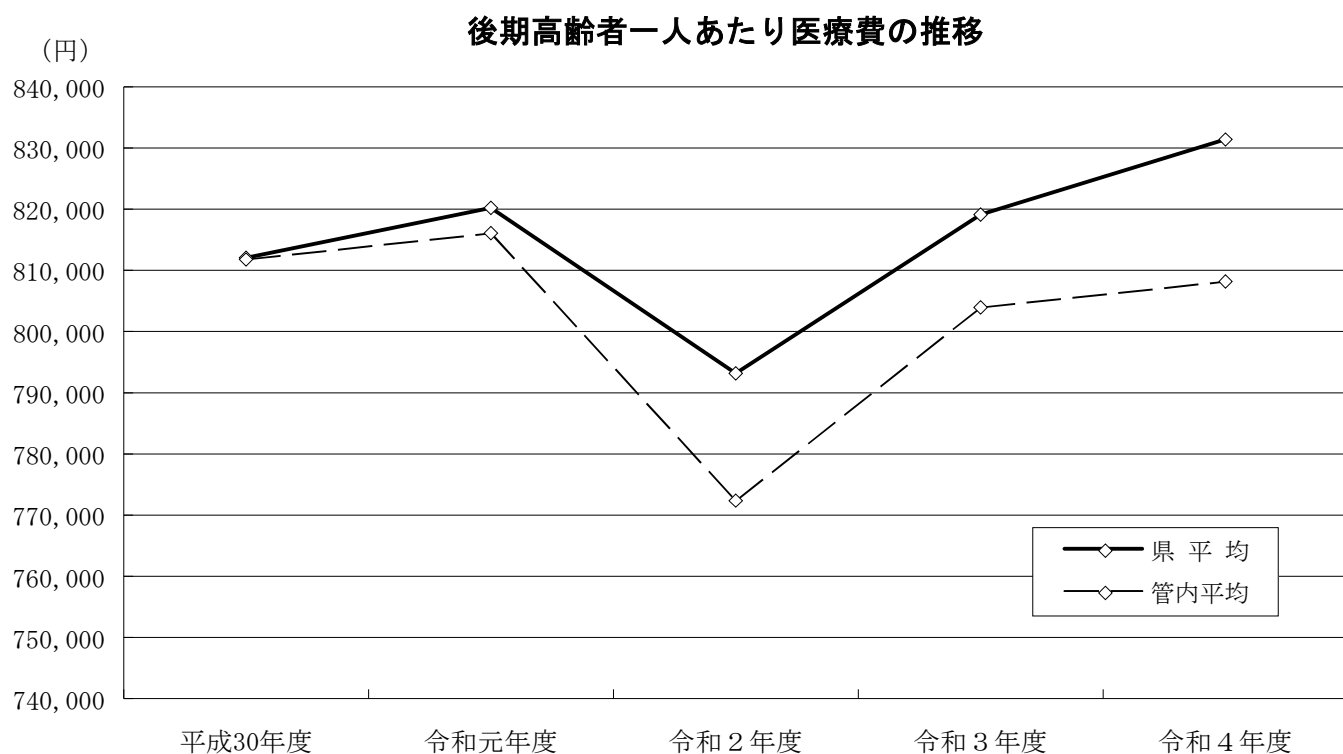


Ⅷ-9 後期高齢者一人当たり医療費

(単位：円)

市町名	平成30年度	令和元年度	令和2年度	令和3年度	令和4年度	対前年度比
県平均	812,077	820,207	793,157	819,114	831,397	101.5%
管内平均	811,769	816,073	772,361	803,944	808,173	100.5%
下田市	788,773	809,506	786,300	786,365	782,240	99.5%
東伊豆町	822,655	834,546	771,344	834,682	816,711	97.8%
河津町	842,777	835,333	789,612	802,784	786,250	97.9%
南伊豆町	799,050	773,043	754,293	783,062	794,738	101.5%
松崎町	789,643	758,902	754,214	808,200	839,480	103.9%
西伊豆町	827,715	885,106	778,404	808,572	829,616	102.6%

資料：後期高齢者医療費の状況（静岡県後期高齢者医療広域連合）



Ⅷ-10 特別養護老人ホームの施設数及び定員

上段：施設数（箇所）
下段：定員数（人）

市町名	令和元年	令和2年	令和3年	令和4年	令和5年	対前年度比
県 計	310	310	307	309	311	100.6%
	19,490	19,506	19,460	19,560	19,593	100.2%
管内計	9	9	9	9	9	100.0%
	555	555	555	555	555	100.0%
下田市	2	2	2	2	2	100.0%
	160	160	160	160	160	100.0%
東伊豆町	1	1	1	1	1	100.0%
	50	50	50	50	50	100.0%
河津町	1	1	1	1	1	100.0%
	70	70	70	70	70	100.0%
南伊豆町	2	2	2	2	2	100.0%
	140	140	140	140	140	100.0%
松崎町	1	1	1	1	1	100.0%
	50	50	50	50	50	100.0%
西伊豆町	2	2	2	2	2	100.0%
	85	85	85	85	85	100.0%

資料：「特別養護老人ホーム入所希望者の状況」県健康福祉部介護保険課（各年4月1日現在）

Ⅷ-11 病院・一般診療所の施設数

①病院の施設数

(単位：箇所)

市町名	平成30年	令和元年	令和2年	令和3年	令和4年	対比
						R4/R3
県計	178	175	171	170	170	100.0%
管内計	8	8	8	8	8	100.0%
下田市	2	2	2	2	2	100.0%
東伊豆町	2	2	2	2	2	100.0%
河津町	2	2	2	2	2	100.0%
南伊豆町	1	1	1	1	1	100.0%
松崎町	-	-	-	-	-	-
西伊豆町	1	1	1	1	1	100.0%

資料：「医療施設調査」厚生労働省（各年10月1日現在）

②一般診療所数

(単位：箇所)

市町名	平成30年	令和元年	令和2年	令和3年	令和4年	対比
						R4/R3
県計	2,718	2,732	2,715	2,750	2,761	100.4%
管内計	55	57	56	56	55	98.2%
下田市	22	24	22	23	22	95.7%
東伊豆町	7	7	8	8	8	100.0%
河津町	7	7	6	5	5	100.0%
南伊豆町	9	9	10	10	10	100.0%
松崎町	5	5	5	5	5	100.0%
西伊豆町	5	5	5	5	5	100.0%

資料：「医療施設調査」厚生労働省（各年10月1日現在）

VIII-11-2 病床数

(単位：床)

市町名	平成30年	令和元年	令和2年	令和3年	令和4年	対比
						R4/R3
県計	38,027	37,791	36,636	36,435	36,273	99.6%
管内計	1,259	1,219	1,217	1,219	1,215	99.7%
精神病床	438	438	438	438	438	100.0%
感染症病床	4	4	4	4	4	100.0%
結核病床	-	-	-	-	-	-
療養病床	299	299	299	299	299	100.0%
一般病床	518	478	476	478	474	99.2%

資料：「医療施設調査」厚生労働省（各年10月1日現在）

(参考) 令和4年 市町別内訳

(単位：床)

市町名	下田市	東伊豆町	河津町	南伊豆町	松崎町	西伊豆町
総数	238	359	290	248	-	80
精神病床	-	-	190	248	-	-
感染症病床	4	-	-	-	-	-
結核病床	-	-	-	-	-	-
療養病床	100	199	-	-	-	-
一般病床	134	160	100	-	-	80

Ⅷ-11-3 医師数

上段：医師数（人）
下段：人口1万人当たり医師数（人）

市町名	平成26年	平成28年	平成30年	令和2年	令和4年	対比
						R4/R2
県計	7,466	7,404	7,690	8,271	8,535	103.2%
	20.0	20.1	20.9	22.9	23.6	103.1%
管内計	104	97	98	103	94	91.3%
	14.6	14.9	15.0	17.3	16.9	97.7%
下田市	42	39	38	41	36	87.8%
	17.3	17.4	16.9	19.9	18.9	95.0%
東伊豆町	17	14	16	18	19	105.6%
	12.6	11.3	12.9	15.7	17.4	110.8%
河津町	17	21	21	17	15	88.2%
	21.9	29.1	29.1	25.2	23.5	93.3%
南伊豆町	11	8	8	12	10	83.3%
	12.0	9.5	9.5	15.5	13.5	87.1%
松崎町	4	4	2	2	2	100.0%
	5.5	6.0	3.0	3.3	3.6	109.1%
西伊豆町	13	11	13	13	12	92.3%
	14.4	13.7	16.2	18.4	18.6	101.1%

資料：「医師・歯科医師・薬剤師調査」厚生労働省

（隔年調査、各年12月31日現在）

（注）「人口1万人当たり」の基準人口は、静岡県 の推計人口を参照（各年10月1日現在）

Ⅷ-12 死亡率（脳血管疾患、悪性新生物、心疾患）

①脳血管疾患

上段：死亡者数（人）

下段：人口10万人当たりの死亡者数（人）

市町名	平成27年	平成28年	平成29年	平成30年	令和元年	令和2年	令和3年	対比	
								R3/H27	R3/R2
県 計	3,823	3,619	3,760	3,737	3,751	3,679	3,605	94.3%	98.0%
	101	96	101	102	103	102	100	99.1%	98.1%
管内計	107	106	109	113	89	104	91	85.0%	87.5%
	156	158	166	182	146	175	157	100.4%	89.5%
下田市	33	27	31	24	21	28	26	78.8%	92.9%
	142	119	140	112	101	136	132	93.0%	97.1%
東伊豆町	18	21	22	25	15	23	21	116.7%	91.3%
	138	165	176	211	128	202	186	135.1%	92.3%
河津町	7	9	15	18	17	9	12	171.4%	133.3%
	92	120	202	259	248	134	179	194.7%	133.7%
南伊豆町	14	12	10	17	6	17	9	64.3%	52.9%
	159	138	117	211	76	220	117	73.6%	53.2%
松崎町	17	14	16	10	11	12	6	35.3%	50.0%
	237	200	234	158	179	202	103	43.3%	50.8%
西伊豆町	18	23	15	19	19	15	17	94.4%	113.3%
	208	273	184	253	261	212	248	119.2%	117.0%

資料：「静岡県の人口動態統計」県健康福祉部企画政策課

(注1)死亡者数＝当該年1月1日から12月31日までの人数

(注2)「人口10万人当たり」の基準人口は、「住民基本台帳要覧」を参照

②悪性新生物

上段：死亡者数（人）

下段：人口10万人当たりの死亡者数（人）

市町名	平成27年	平成28年	平成29年	平成30年	令和元年	令和2年	令和3年	対比	
								R3/H27	R3/R2
県 計	10,570	10,721	10,624	10,836	10,880	10,960	10,920	103.3%	99.6%
	280	285	284	297	299	303	303	108.3%	100.1%
管内計	322	332	296	314	298	301	292	90.7%	97.0%
	471	495	451	505	490	506	503	106.8%	99.3%
下田市	92	108	108	92	84	93	94	102.2%	101.1%
	397	476	487	430	402	452	477	120.2%	105.5%
東伊豆町	78	65	51	56	57	70	57	73.1%	81.4%
	599	510	407	472	488	613	506	84.5%	82.5%
河津町	36	32	28	27	38	43	21	58.3%	48.8%
	473	427	378	388	554	641	313	66.3%	48.9%
南伊豆町	41	41	37	52	36	38	54	131.7%	142.1%
	467	473	434	647	456	491	702	150.4%	143.0%
松崎町	28	30	34	35	36	20	32	114.3%	160.0%
	391	428	497	551	585	336	548	140.1%	163.1%
西伊豆町	47	56	38	52	47	37	34	72.3%	91.9%
	544	665	466	693	645	524	496	91.2%	94.7%

資料：「静岡県の人口動態統計」県健康福祉部企画政策課

(注1)死亡者数＝当該年1月1日から12月31日までの人数

(注2)「人口10万人当たり」の基準人口は、「住民基本台帳要覧」を参照

③心疾患

上段：死亡者数（人）

下段：人口10万人当たりの死亡者数（人）

市町名	平成27年	平成28年	平成29年	平成30年	令和元年	令和2年	令和3年	対比	
								R3/H27	R3/R2
県計	5,711	5,420	5,982	5,980	5,939	5,876	6,086	106.6%	103.6%
	152	144	160	164	163	163	169	111.3%	103.7%
管内計	183	199	202	223	185	209	180	98.4%	86.1%
	268	297	308	359	304	352	310	115.7%	88.1%
下田市	51	50	76	72	45	51	58	113.7%	113.7%
	220	220	343	336	215	248	294	133.8%	118.7%
東伊豆町	28	44	34	41	38	46	38	135.7%	82.6%
	215	345	272	345	325	403	337	156.9%	83.7%
河津町	24	22	26	25	20	18	15	62.5%	83.3%
	316	293	351	359	291	269	224	70.8%	83.2%
南伊豆町	34	35	22	34	33	25	18	52.9%	72.0%
	387	404	258	423	418	323	234	60.5%	72.5%
松崎町	25	19	23	16	20	22	25	100.0%	113.6%
	349	271	337	252	325	370	428	122.6%	115.6%
西伊豆町	21	29	21	35	29	47	26	123.8%	55.3%
	243	345	257	467	398	665	379	156.1%	57.0%

資料：「静岡県の人口動態統計」県健康福祉部企画政策課

(注1)死亡者数＝当該年1月1日から12月31日までの人数

(注2)「人口10万人当たり」の基準人口は、「住民基本台帳要覧」を参照

VIII-13 その他の指標

<生活環境>

指 標	基準	下 田 市	東伊豆町	河 津 町	南伊豆町	松 崎 町	西伊豆町	管内計(a)	県計(b)	a/b
現在水洗便所設置済人口等(人)	R5.3.31	9,349	3,689	2,728	4,372	3,050	2,440	25,628	2,917,334	/
汚水衛生処理率(%)	-	46.5	32.3	40.5	56.6	51.1	34.4	46.0	80.3	0.57
市町道の延長(m)	R5.3.31	233,821	183,817	242,710	232,036	236,565	129,434	1,258,383	33,259,758	/

資料：「令和5年度市町の指標」県経営管理部市町行財政課

(注1) 現在水洗便所設置済人口等＝現在水洗便所設置済人口(公共下水道＋農業集落排水施設＋漁業集落排水施設)

＋コミュニティ・プラント処理人口＋合併処理浄化槽処理人口

(注2) 汚水衛生処理率＝現在水洗便所設置済人口等/行政区内人口×100

<安 全>

指 標	基準	下 田 市	東伊豆町	河 津 町	南伊豆町	松 崎 町	西伊豆町	管内計(a)	県計(b)	a/b
消防団団員数(人)	R5.4.1	284	220	236	249	197	219	1,405	16,882	/
人口千人当たり人数(人)	-	14.6	19.9	35.8	32.8	34.6	32.7	24.6	4.7	5.2

(注)「人口千人当たり」の基準人口は、静岡県 の推計人口を参照(各年10月1日現在)

県危機管理部消防保安課調

