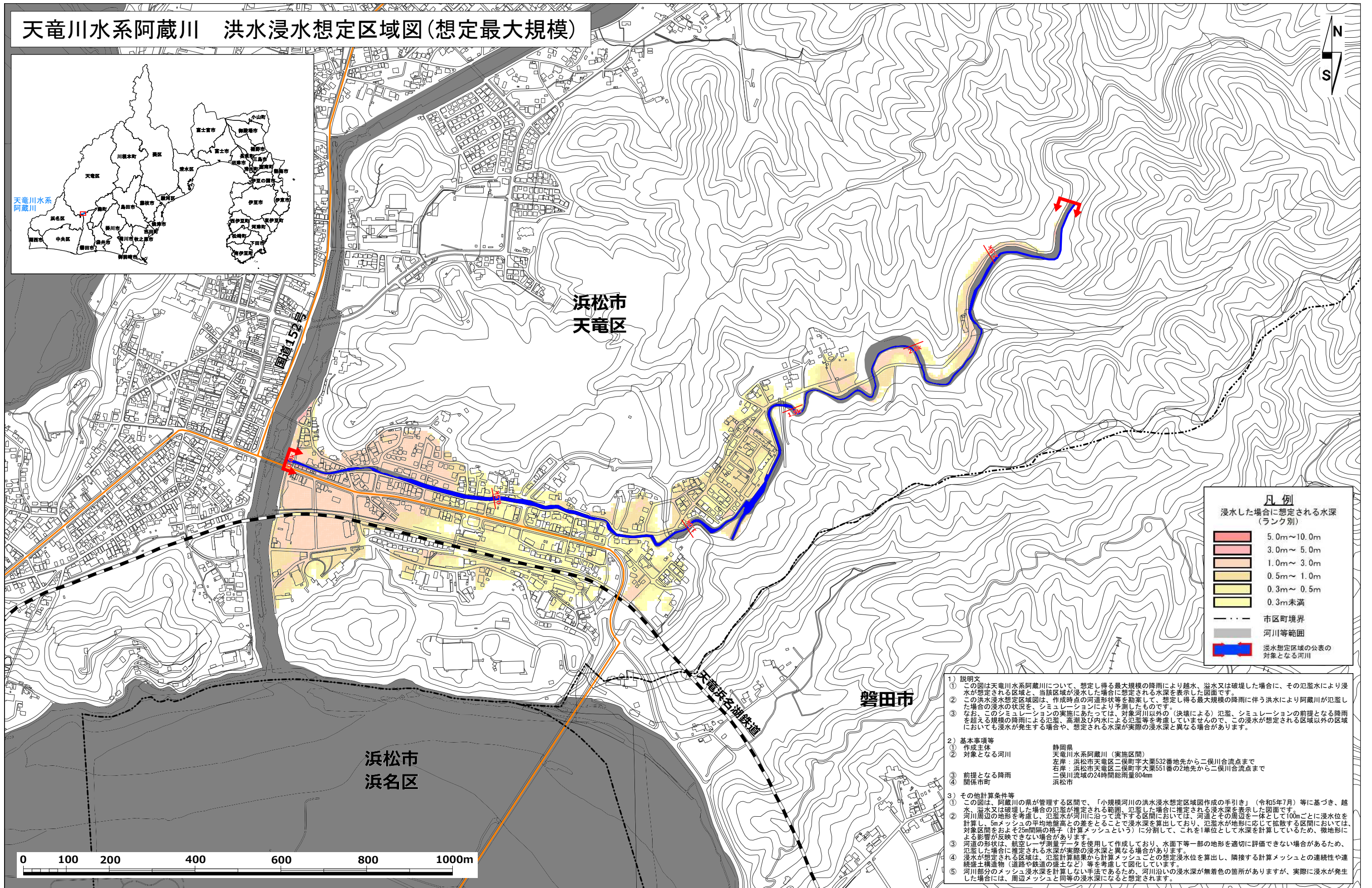
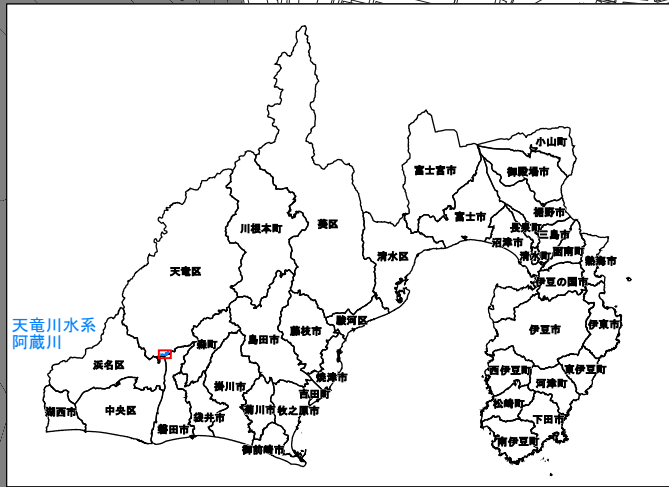


# 天竜川水系阿蔵川 洪水浸水想定区域図(想定最大規模)



凡例	
浸水した場合に想定される水深(ランク別)	
	5.0m~10.0m
	3.0m~5.0m
	1.0m~3.0m
	0.5m~1.0m
	0.3m~0.5m
	0.3m未満
	市区町境界
	河川等範囲
	浸水想定区域の公表の対象となる河川

**1) 説明文**  
 この図は天竜川水系阿蔵川について、想定し得る最大規模の降雨により越水、溢水又は破壊した場合に、その氾濫水により浸水が想定される区域と、当該区域が浸水した場合に想定される水深を表示した図面です。  
 この洪水浸水想定区域図は、作成時点の河道形状等を勘案して、想定し得る最大規模の降雨に伴う洪水により阿蔵川が氾濫した場合の浸水の状況を、シミュレーションにより予測したものです。  
 なお、このシミュレーションの実施にあたっては、対象河川以外の(決壊による)氾濫、シミュレーションの前提となる降雨を超える規模の降雨による氾濫、高潮及び内水による氾濫等を考慮していませんので、この浸水が想定される区域以外の区域においても浸水が発生する場合は、想定される水深が実際の浸水深と異なる場合があります。

**2) 基本事項等**  
 ① 作成主体 静岡県  
 天竜川水系阿蔵川(実施区間)  
 ② 対象となる河川 左岸: 浜松市天竜区二俣町字大栗532番地先から二俣川合流点まで  
 右岸: 浜松市天竜区二俣町字大栗551番の2地先から二俣川合流点まで  
 二俣川流域の24時間総雨量80.4mm  
 ③ 前提となる降雨 浜松市  
 ④ 関係市町

**3) その他計算条件等**  
 この図は、阿蔵川の県が管理する区間で、「小規模河川の洪水浸水想定区域図作成の手引き」(令和5年7月)等に基づき、越水、溢水又は破壊した場合の氾濫が想定される範囲、氾濫した場合に想定される浸水深を表示した図面です。  
 ① 河川周辺の地形を考慮し、氾濫水が河川に沿って流下する区間においては、河道とその周辺を一体として100mごとに浸水水位を計算し、5mメッシュの平均地盤高との差をとることで浸水深を算出しており、氾濫水が地形に応じて拡散する区間においては、対象区間をおよそ25m間隔の格子(計算メッシュという)に分割して、これを1単位として水深を計算しているため、微地形による影響が反映できない場合があります。  
 ② 河道の形状は、航空レーザ測量データを使用して作成しており、水面下等一部の地形を適切に評価できない場合があります。氾濫した場合に想定される水深が実際の浸水深と異なる場合があります。  
 ③ 浸水が想定される区域は、氾濫計算結果から計算メッシュごとの想定浸水水位を算出し、隣接する計算メッシュとの連続性や連続体土構造物(道路や鉄道の橋など)等を考慮して固くしてあります。  
 ④ 河川部分のメッシュ浸水深を計算しない手法であるため、河川沿いの浸水深が無着色の箇所がありますが、実際に浸水が発生した場合には、周辺メッシュと同等の浸水深になると想定されます。

この地図の作成に当たっては、国土地理院長の承認を得て、同院発行の基礎地図情報を使用した。[測量法に基づく国土地理院長承認(使用)R5JHs874]  
 ※A1版出力時は1:4,000、A3版出力時は1:8,000