



守ろう

農薬ラベル、

確かめよう

周囲の状況

基本的なルール

- ① 農薬の使用前にラベルを確認
- ② 農薬の使用後は帳簿に記録

適切な防護装備の着用
の徹底



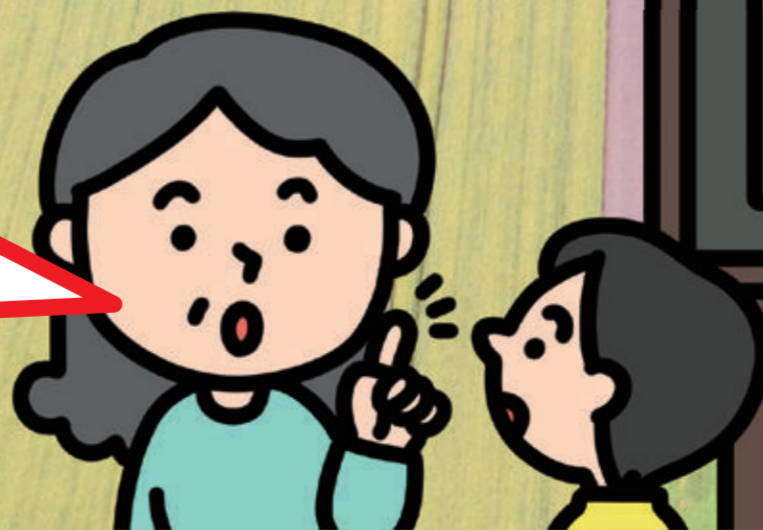
適用病害虫と使用方法		
作物名	適用病害虫名	希釈倍
○○○	○○○○	○○○

誤飲を防ぐため、
施錠による
保管の徹底



クロルピクリン剤を
使用した後の
被覆の徹底

住宅地周辺で使用する際の
周辺への配慮、飛散防止の徹底



農薬散布のお知らせ

〇〇年〇月〇日 〇時～〇時
 場所〇〇〇〇 目的〇〇〇〇
 農薬名〇〇〇 連絡先〇〇〇

https://www.maff.go.jp/j/nouyaku/n_tekisei/

農薬の適正使用 農林水産省

検索



令和6年度農薬危害防止運動

農林水産省・厚生労働省・環境省・都道府県共催

農薬は使用前にラベルを確認 使用後は帳簿に記録



直売所管理者の皆様へ

- ▶生産者の方に、農薬の適正使用に関する注意喚起を行いましょう。
- ▶集荷の際、農薬の使用状況を確認しましょう。

https://www.maff.go.jp/j/nouyaku/n_tekisei/

農薬の適正使用 農林水産省

検索



令和6年度農薬危害防止運動

農林水産省・厚生労働省・環境省・都道府県共催