

企業局情報通信

K-RELEASE VOL.242

静岡県企業局

電話 054-221-2153

FAX 054-251-5381

発行 令和6年7月25日

防災訓練への積極的な御参加をお願いします！



企業局では、大規模災害時における用水供給の早期復旧に向けた応急体制を確立するため、工業用水ユーザーの皆様を対象とした防災訓練を実施しています。

実施日 令和6年8月22日(木)**内容** メール及びFAXを使った情報伝達訓練

ユーザー様と企業局の連絡体制の確認

「災害時管路情報システム」による被害状況確認訓練

断水情報、復旧見通しなど事業再開の目安となる情報を発信

訓練当日のユーザー様への具体的なお願いにつきましては、事務所からお送りします文書を御覧ください。

【災害時管路情報システムとは？】

工業用水道の断水状況や復旧見通し等の情報をスマホやパソコンでユーザー様のみが閲覧可能なシステムです。

【URL】

<https://shizuoka.gisadmin.geocloud.jp/webgis/login.html>

【二次元コード】



上記URL、もしくはバーコードリーダーの他に企業局HPにも掲載されています。



【企業局HP】 【広報・危機管理情報】 【「災害時管路情報システム」について】

【企業局から 緊急時連絡用のメールアドレス御登録のお願い】

大規模地震が発生すると、しばらくの間、電話やFAXが不通となる恐れがあります。緊急時、相互の情報伝達する複数の手段確保のためメールアドレスの登録をお願いします。

【登録方法】

「災害時の連絡先の登録様式」を御記入の上、各事務所宛て送信をお願いします。

静岡県企業局東部事務所総務課メール kigyou-tobu@pref.shizuoka.lg.jp西部事務所総務課メール kigyou-seibu@pref.shizuoka.lg.jp

御登録いただいたメールアドレスは、防災関係情報以外には使用しません。
登録様式については、訓練の案内時に送付します。

企業局の節電の取組

企業局では、毎年、**安定給水に支障がない範囲で最大限の節電**に取り組んでおり、今年度も節電の取組を実施します！

ポイント **電力の需要が増える時間帯に使用電力を抑え**
電力需給のバランスに貢献



1 電力使用量の削減の取組

項目	内 容
期間	令和6年6月1日～9月30日
対象施設	企業局施設すべて (主に浄水場及びポンプ場等)
取組内容	外灯の間引き点灯 空調温度の再設定 など

2 最大使用電力の抑制の取組

項目	内 容		
期間	令和6年7月1日～9月30日の平日 午前9時～午後8時		
対象施設	契約電力 500kW 以上の施設 <table border="0" style="width: 100%;"> <tr> <td style="width: 50%; vertical-align: top;"> 東部事務所管内【6施設】 中島浄水場 新林ポンプ場 五本松ポンプ場 堂庭取水場 蒲原取水場 富士川浄水場 </td> <td style="width: 50%; vertical-align: top;"> 西部事務所管内【5施設】 寺谷取水・浄水場 飯田ポンプ場 榛南浄水場 於呂浄水場 於呂取水場 </td> </tr> </table>	東部事務所管内【6施設】 中島浄水場 新林ポンプ場 五本松ポンプ場 堂庭取水場 蒲原取水場 富士川浄水場	西部事務所管内【5施設】 寺谷取水・浄水場 飯田ポンプ場 榛南浄水場 於呂浄水場 於呂取水場
東部事務所管内【6施設】 中島浄水場 新林ポンプ場 五本松ポンプ場 堂庭取水場 蒲原取水場 富士川浄水場	西部事務所管内【5施設】 寺谷取水・浄水場 飯田ポンプ場 榛南浄水場 於呂浄水場 於呂取水場		
取組内容	電力の需要が少ない 夜間 に、使用電力の大きい ポンプの 運転台数を増やして 調整池に水を貯え、 昼間は運転台数 を制限 することで電力を抑制 ろ過池の洗浄を夜間にシフトすることで、 昼間は洗浄機器 の運転を停止 し、電力を抑制 通常モニターより電力を消費する大型表示装置を、昼間 は消灯して電力を抑制 など		

電力需給ひっ迫注意報及び警報が発令された際には、上記取組に加え更なる節電を図ります。

8月21日は静岡県の誕生日

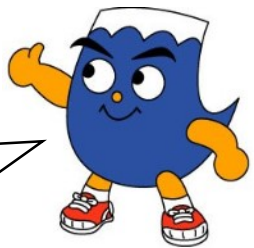
～ 県内各地のイベントにぜひ御参加ください！～

1876(明治9)年8月21日、それまでの浜松県と静岡県が合併したことにより、現在の姿の静岡県が誕生しました。

県は、120周年を迎える平成8年、県民が、静岡県についての関心と理解を深めることなどを目的に、条例で「県民の日」を制定しました。

「県民の日」に合わせて、県内各地で静岡県をたのしく体験できるイベント等が実施されますので、ぜひ御参加ください！

私たちの故郷静岡県の誕生日をお祝いしよう！
イベント等の詳細は県HPを御覧ください！



静岡県を楽しく体験できるイベントがいっぱい！

8月21日は

静岡県民の日

遠州灘海浜公園
森のクニユタナ教室

夏休み親子県庁見学

県消防学校訓練体験

「県民の日」に合わせて、県内各地で
公共施設の無料開放やイベントなどを開催！

イベントなどに参加して
私たちの故郷静岡県の誕生日をお祝いしよう！

静岡県が、現在のような形でスタートしたのは、1876(明治9)年8月21日。そこで、静岡県を身近に感じる機会になればと、この日を「県民の日」と制定しました。静岡県を楽しく体験できるイベントなど、詳細は「県民の日」ホームページをチェック！

「県民の日」HPはこちら

～ 企業局のイベントを御紹介～

企業局では、県民の日にあわせて、工業用水や水道水について県民の皆様の理解と関心を深めることを目的に、浄水場施設見学会を開催します。浄水過程の見学のほか、水道に関するクイズ、実験なども行います。

富士川

日時：8月21日(水) 10時～、13時30分～ 20人程度(先着)

場所：富士川浄水場(富士市中之郷2100)

対象：どなたでも(小学生以下は保護者同伴)

電話番号：0545-81-1360

その他：参加費無料、事前申込要
(電話にて。8/16☒切)

中島

日時：8月21日(水) 10時～15時30分 30人程度(先着)

場所：中島浄水場(三島市中島143)

対象：主に小学生(保護者同伴)

電話番号：055-977-2724

その他：参加費無料、事前申込要
(電話にて。8/16☒切)

おもちゃのショベルカーでボールをすくって、お菓子和交換しよう

水道事業の業務状況(令和6年6月25日現在)

(単位：千m³、%)

項目	基本水量 (日量)	基本水量 a		使用水量 b		使用率 b/a	
		6月分	累 計	6月分	累 計	累 計	
駿 豆	当 該 年 度	100	3,000	9,200	703	2,156	23.4
	前年度同期比	100.0	96.8	100.0	97.9	100.5	
榛 南	当 該 年 度	27	810	2,484	385	1,188	47.8
	前年度同期比	100.0	96.8	100.0	90.5	94.6	
遠 州	当 該 年 度	292	8,763	26,873	4,867	15,256	56.8
	前年度同期比	100.0	96.8	100.0	97.1	100.9	
合 計	当 該 年 度	419	12,573	38,557	5,955	18,600	48.2
	前年度同期比	100.0	96.8	100.0	96.7	100.4	

工業用水道事業の業務状況(令和6年6月25日現在)

(単位：千m³、%)

項目	基本水量 (日量)	基本水量 a		使用水量 b		使用率 b/a	
		6月分	累 計	6月分	累 計	累 計	
柿田川	当 該 年 度	100	3,000	9,200	2,459	7,528	81.8
	前年度同期比	100.0	96.8	100.0	94.3	95.1	
ふじさん (富士川)	当 該 年 度	26	746	2,304	614	1,901	82.5
	前年度同期比	100.6	97.0	100.0	93.0	96.8	
ふじさん (東駿河湾)	当 該 年 度	295	9,056	27,508	6,988	20,525	74.6
	前年度同期比	96.2	97.1	100.0	96.3	96.0	
静 清	当 該 年 度	46	1,386	4,165	962	2,968	71.2
	前年度同期比	98.8	98.6	98.8	92.7	96.5	
中 遠	当 該 年 度	33	1,000	3,067	413	1,189	38.8
	前年度同期比	100.3	97.1	100.3	105.4	105.3	
西 遠	当 該 年 度	30	893	2,677	590	1,732	64.7
	前年度同期比	99.9	98.9	99.9	94.0	95.9	
湖 西	当 該 年 度	16	495	1,492	286	815	54.7
	前年度同期比	100.1	100.1	100.3	95.2	95.0	
合 計	当 該 年 度	546	16,576	50,413	12,312	36,658	72.7
	前年度同期比	97.9	97.4	99.9	95.6	96.1	

工業用水道事業水質試験結果(令和6年6月)

6月の水質試験結果(月平均)は、全工水で各項目標準値以内となっています。

月平均

項目(単位) (標準値)	水温() -	濁度(度) 20度以下	ph 6.5 pH 8.0	アルカリ度(mg/l) 75mg/l以下	硬度(mg/l) 120mg/l以下
柿田川	16.4	0.2	7.3	50.2	49.2
ふじさん(富士川)	14.9	1.0	7.7	39.8	41.5
ふじさん(東駿河湾) (岳南地区)	19.2	1.8	7.4	40.8	58.7
ふじさん(東駿河湾) (静清庵地区)	19.2	1.1	7.5	40.9	57.2
静 清	17.2	0.2	7.2	51.0	72.6
中 遠	21.6	0.3	7.4	31.4	36.4
西 遠	19.6	1.1	7.1	29.8	41.6
湖 西	19.6	0.6	7.3	14.4	15.3

その他項目等の水質試験結果の詳細は企業局 HP にて

<https://www.pref.shizuoka.jp/kurashikankyo/suido/kogyoyosui/1040824/index.html>