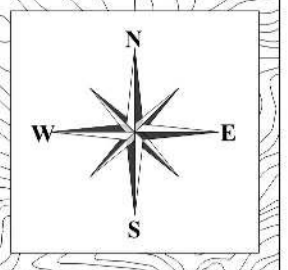
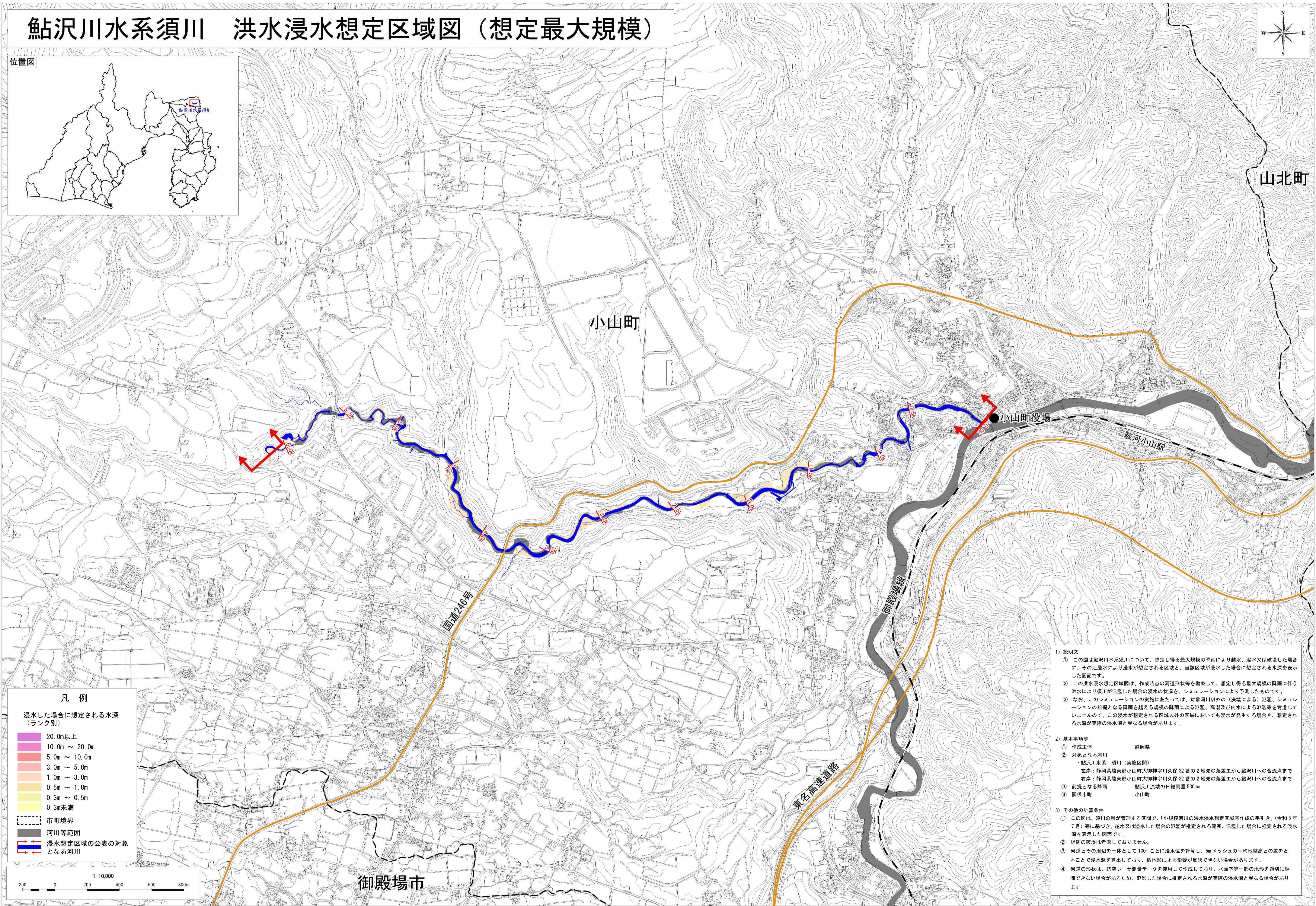
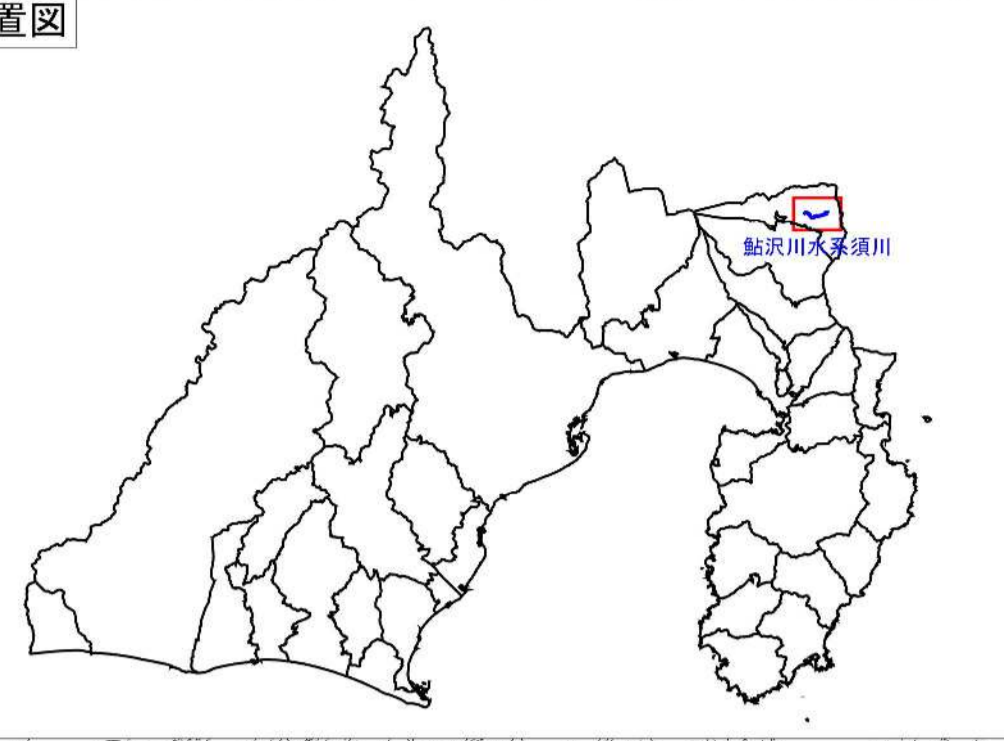


鮎沢川水系須川 洪水浸水想定区域図 (想定最大規模)



位置図

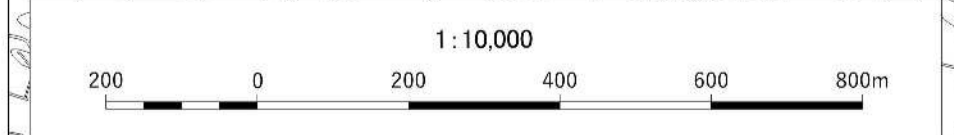


凡例

浸水した場合に想定される水深 (ランク別)

20.0m以上
10.0m ~ 20.0m
5.0m ~ 10.0m
3.0m ~ 5.0m
1.0m ~ 3.0m
0.5m ~ 1.0m
0.3m ~ 0.5m
0.3m未満

--- 市町境界
 河川等範囲
 浸水想定区域の公表の対象となる河川



- 1) 説明文
- この図は鮎沢川水系須川について、想定し得る最大規模の降雨により越水、溢水又は破壊した場合に、その氾濫水により浸水が想定される区域と、当該区域が浸水した場合に想定される水深を表示した図面です。
 - この洪水浸水想定区域図は、作成時点の河道形状等を勘案して、想定し得る最大規模の降雨に伴う洪水により須川が氾濫した場合の浸水の状況を、シミュレーションにより予測したものです。なお、このシミュレーションの実施にあたっては、対象河川以外の(決壊による)氾濫、シミュレーションの前段となる降雨を越える規模の降雨による氾濫、高潮及び内水による氾濫等を考慮していませんので、この浸水が想定される区域以外の区域においても浸水が発生する場合や、想定される水深が実際の浸水深と異なる場合があります。
- 2) 基本事項等
- | | |
|-----------|--|
| ① 作成主体 | 静岡県 |
| ② 対象となる河川 | 鮎沢川水系 須川(実施区間)
左岸: 静岡県駿東郡小山町大御神宇川久保 32番の2地先の落差工から鮎沢川への合流点まで
右岸: 静岡県駿東郡小山町大御神宇川久保 32番の2地先の落差工から鮎沢川への合流点まで |
| ③ 前段となる降雨 | 鮎沢川流域の日総雨量 530mm |
| ④ 関係市町 | 小山町 |
- 3) その他の計算条件
- この図は、須川の県が管理する区間で、「小規模河川の洪水浸水想定区域図作成の手引き」(令和5年7月)等に基づき、越水又は溢水した場合の氾濫が推定される範囲、氾濫した場合に推定される浸水深を表示した図面です。
 - 堤防の破壊は考慮していません。
 - 河道とその周辺を一体として100mごとに浸水位置を計算し、5mメッシュの平均地盤高との差をとることで浸水深を算出しており、微地形による影響が反映できない場合があります。
 - 河道の形状は、航空レーザ測量データを使用して作成しており、水面下等一部の地形を適切に評価できない場合があるため、氾濫した場合に推定される水深が実際の浸水深と異なる場合があります。