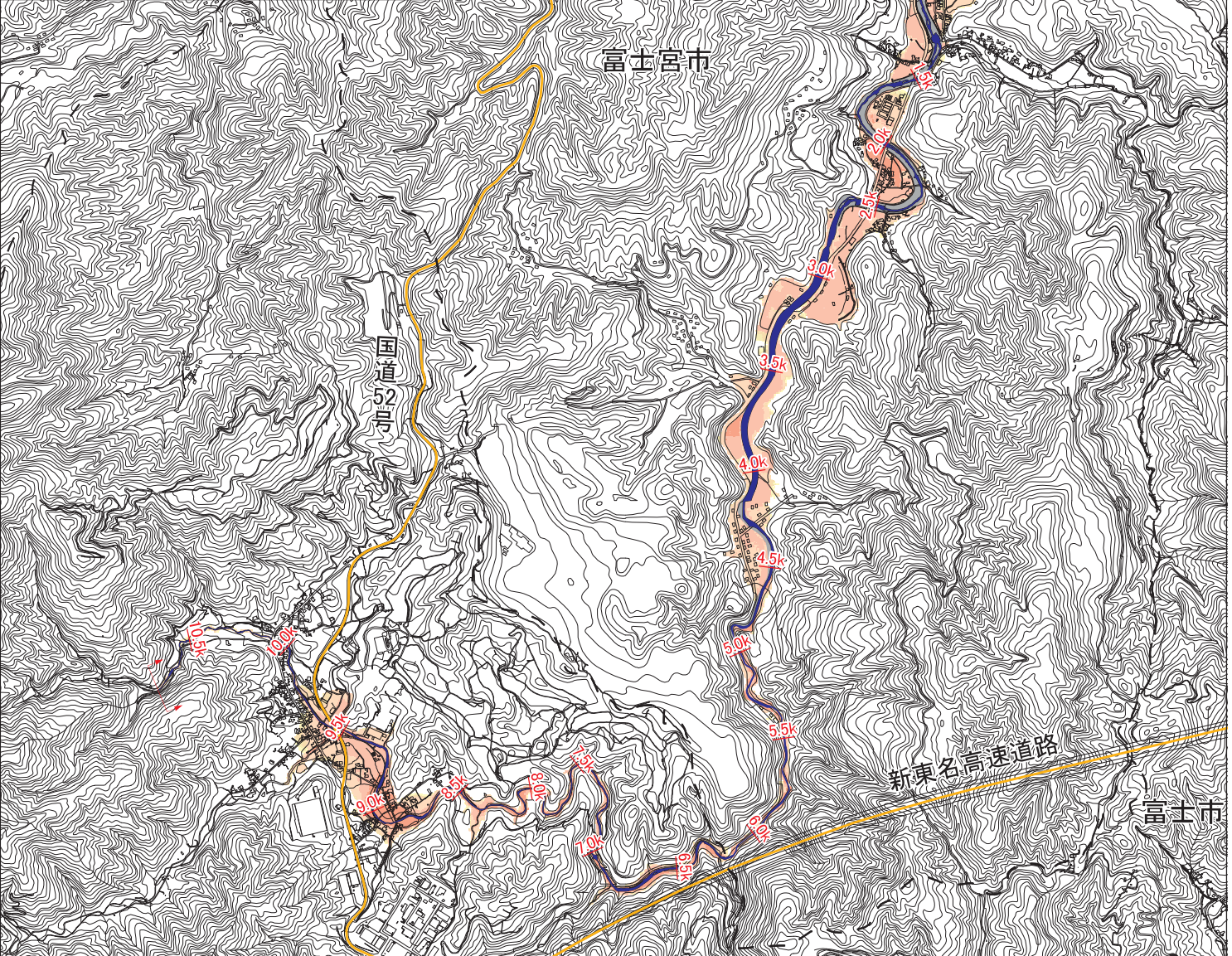
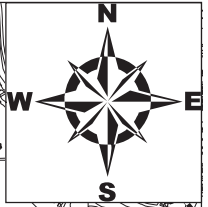


富士川水系稲瀬川 洪水浸水想定区域図(想定最大規模)

位置図



1) 説明文

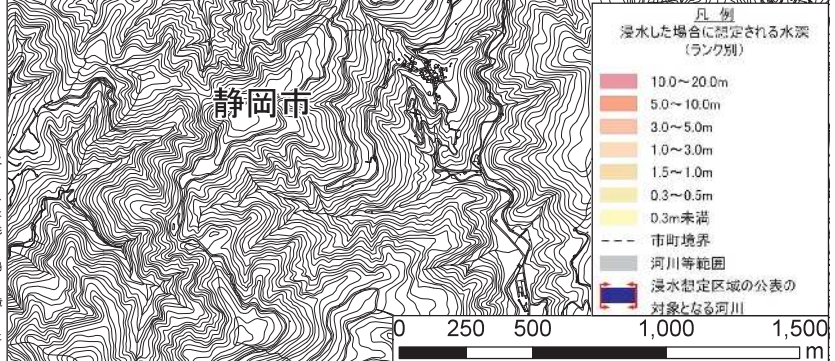
- この図は、富士川水系稲瀬川について、想定し得る最大規模の降雨により越水、溢水又は破壊した場合に、その溢水により浸水が想定される区域と、当該区域が浸水した場合に想定される水深を表示した図面です。
- この洪水浸水想定区域図は、作成時点の河道形状等を勘案して、想定し得る最大規模の降雨に伴う洪水により稲瀬川が氾濫した場合の浸水の状況を、シミュレーションにより予測したものです。
- なお、このシミュレーションの実施にあたっては、対象河川以外の（決壊による）氾濫、シミュレーションの前接となる降雨を超える規模の降雨による氾濫、高潮及び内水による氾濫等を考慮していませんので、この浸水が想定される区域以外の区域においても浸水が発生する場合は、想定される水深が実際の浸水深と異なる場合があります。

2) 基本事項等

① 作成主体	静岡県
② 対象となる河川	富士川水系稲瀬川（実施区間） 左岸：静岡市清水区穴原鬼石 2468 番地先の釜石沢の合流点から富士川への合流点まで 右岸：静岡市清水区穴原鬼石 2468 番地先の釜石沢の合流点から富士川への合流点まで
③ 前提となる降雨	稲瀬川流域の 24 時間の総雨量 815mm（拡散型区間）、降雨強度 126mm/h（流下型区間）
④ 関係市町	富士宮市、静岡市

3) その他計算条件等

- この図は、稲瀬川の果が管理する区間で、「小規模河川の洪水浸水想定区域図作成の手引き」（令和 5 年 7 月）等に基づき、越水、溢水又は破壊した場合の氾濫が想定される範囲、氾濫した場合に想定される浸水深を表示した図面です。
- 河川周辺の地形を考慮し、氾濫水が河川に沿って流下する区間においては、河川とその周辺を一体として 100m ごとに浸水水位を計算し、5m メッシュの平均地盤高との差をとることで浸水深を算出してあり、氾濫水が地形に応じて拡散する区間においては、対象区間をおよそ 5m 間隔の格子（計算メッシュという）に分割して、これを 1 単位として水深を計算する氾濫計算を行っているため、微地形による影響が反映できない場合があります。
- 河道の形状は、航空レーザ測量データを使用して作成しており、水面下等一部の地形を適切に評価できない場合があるため、氾濫した場合に想定される水深が実際の浸水深と異なる場合があります。
- 浸水が想定される区域は、氾濫計算結果から計算メッシュごとの想定浸水水位を算出し、隣接する計算メッシュとの連続性や連続体構築物（道路や鉄道の橋土など）等を考慮して図面化しています。
- 河川部分のメッシュ浸水深を計算しない手法であるため、河川沿いの浸水深が無着色の箇所がありますが、実際に浸水が発生した場合には、周辺メッシュと同等の浸水深になると想定されます。



この地図の作成に当たっては、国土地理院院長の承認を得て、同院発行の基礎地図情報を使用した。「測量法に基づく国土地理院長承認（使用）R 5 J H s 344」※A1版出力時は1:10,000、A3版出力時は1:20,000