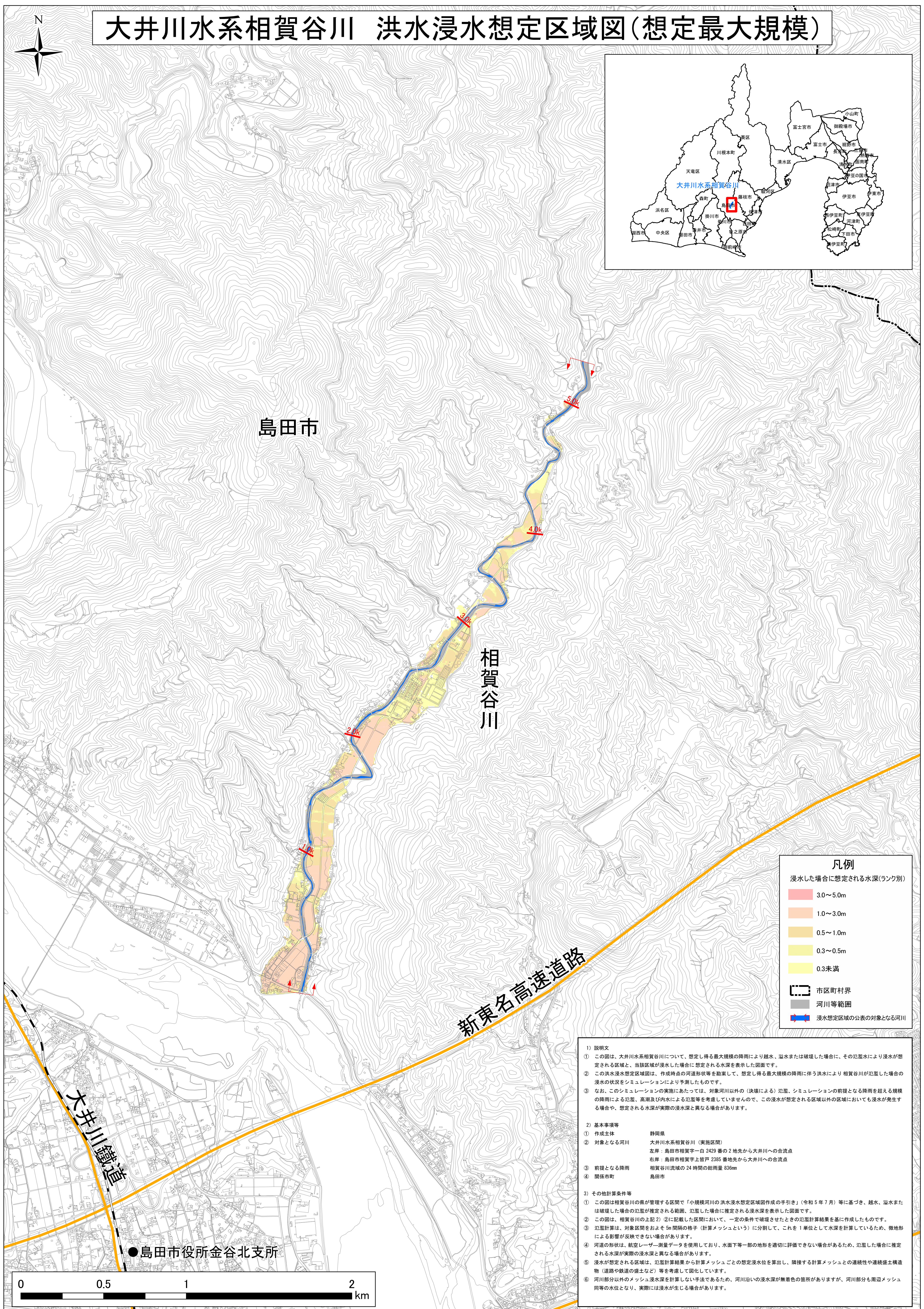
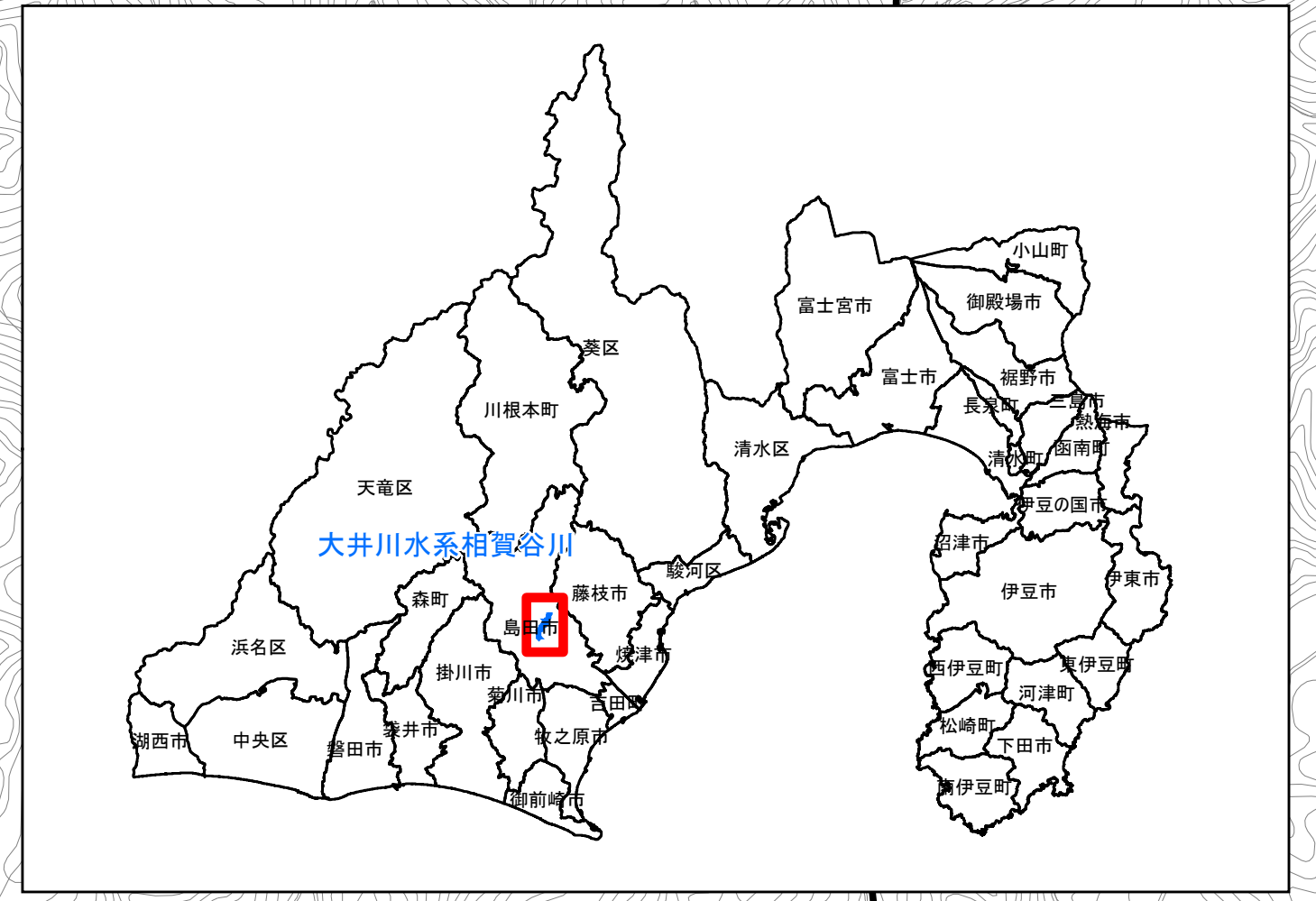
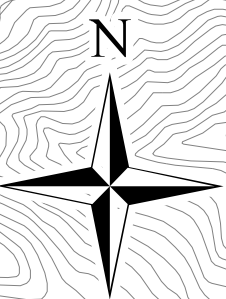


# 大井川水系相賀谷川 洪水浸水想定区域図(想定最大規模)



凡例	
浸水した場合に想定される水深(ランク別)	
[Red]	3.0~5.0m
[Orange]	1.0~3.0m
[Yellow]	0.5~1.0m
[Light Yellow]	0.3~0.5m
[Pale Yellow]	0.3未満
[Dashed Line]	市区町村界
[Grey Line]	河川等範囲
[Blue Line]	浸水想定区域の公表となる河川

1) 説明文  
① この図は、大井川水系相賀谷川について、想定し得る最大規模の降雨により越水、溢水または破壊した場合に、その氾濫水により浸水が想定される区域と、当該区域が浸水した場合に想定される水深を表示した図面です。  
② この洪水浸水想定区域図は、作成時点の河川形状等を勘案して、想定し得る最大規模の降雨に伴う洪水により相賀谷川が氾濫した場合の浸水の状況をシミュレーションにより予測したものです。  
③ なお、このシミュレーションの実施にあたっては、対象河川以外の(決壊による)氾濫、シミュレーションの前提となる降雨を超える規模の降雨による氾濫、高潮及び内水による氾濫等を考慮していませんので、この浸水が想定される区域以外の区域においても浸水が発生する場合があります、想定される水深が実際の浸水深と異なる場合があります。

2) 基本事項等  
① 作成主体 静岡県  
② 対象となる河川 大井川水系相賀谷川(実施区間)  
左岸: 島田市相賀字一白 2429 番の 2 地先から大井川への合流点  
右岸: 島田市相賀字上皆戸 2385 番地先から大井川への合流点  
③ 前提となる降雨 相賀谷川流域の 24 時間の総雨量 839mm  
④ 関係市町 島田市

3) その他計算条件等  
① この図は相賀谷川の県が管理する区間で「小規模河川の洪水浸水想定区域図作成の手引き(令和 5 年 7 月)」等に基づき、越水、溢水または破壊した場合の氾濫が想定される範囲、氾濫した場合に想定される浸水深を表示した図面です。  
② この図は、相賀谷川の上記 2) ②に記載した区間において、一定の条件で破壊させたときの氾濫計算結果を基に作成したものです。  
③ 氾濫計算は、対象区間をおよそ 5m 間隔の格子(計算メッシュという)に分割して、これを 1 単位として水深を計算しているため、微地形による影響が反映できない場合があります。  
④ 河川の形状は、航空レーザー測量データを使用しており、水面下等一部の地形を適切に評価できない場合があるため、氾濫した場合に想定される水深が実際の浸水深と異なる場合があります。  
⑤ 浸水が想定される区域は、氾濫計算結果から計算メッシュごとの想定浸水深を算出し、隣接する計算メッシュとの連続性や連続盛土構築物(道路や鉄道の盛土など)等を考慮して図化しています。  
⑥ 河川部分以外のメッシュ浸水深を計算しない手法であるため、河川沿いの浸水深が無色の箇所がありますが、河川部分周辺メッシュ同等の水位となり、実際には浸水が生じる場合があります。

この地図の作成に当たっては、国土地理院長の承認を得て、同院発行の基盤地図情報を使用した。「測量法に基づく国土地理院長承認(使用)R 5JHs 685」  
※A1版出力時は1:10000、A3版出力時は1:20000