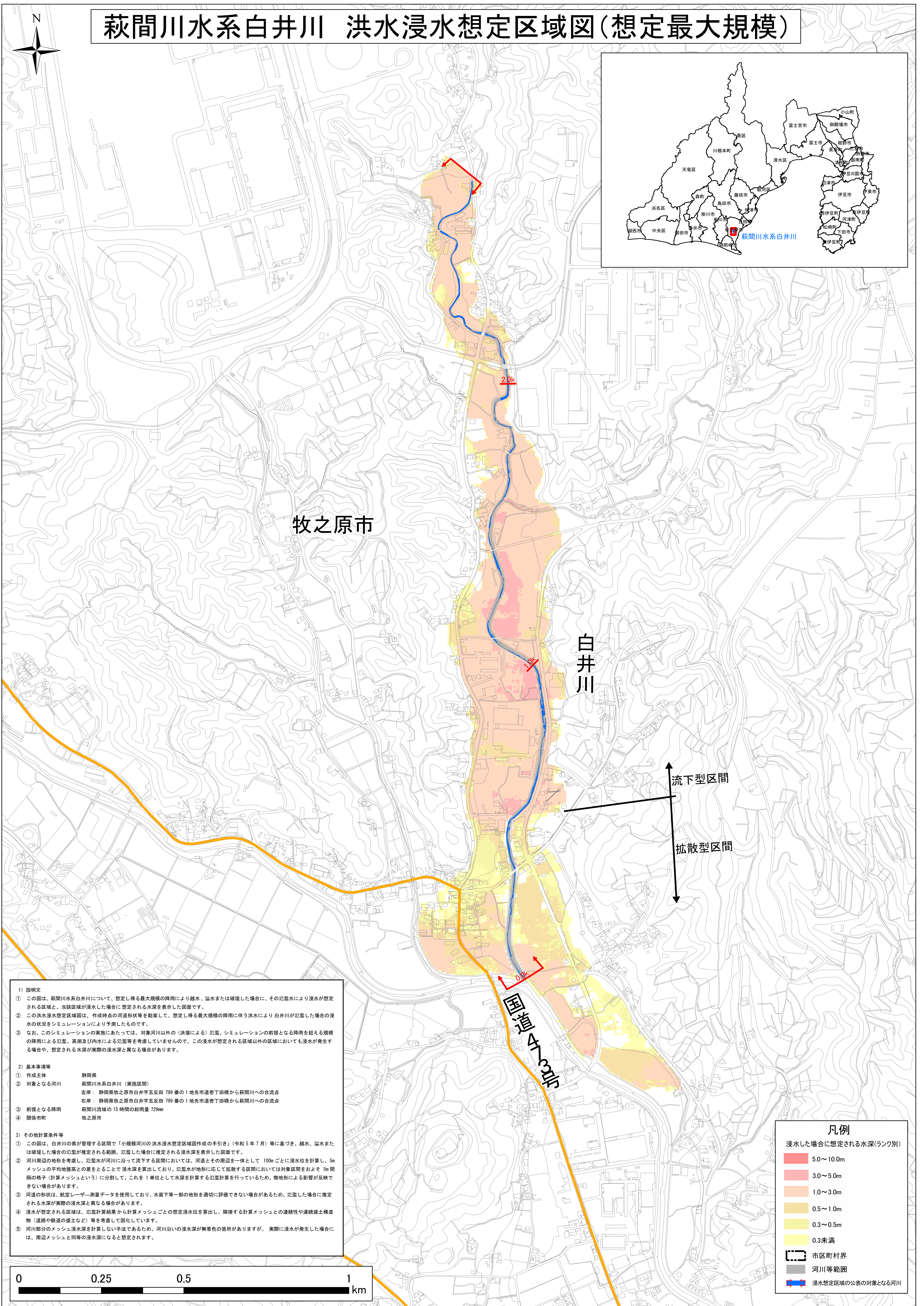
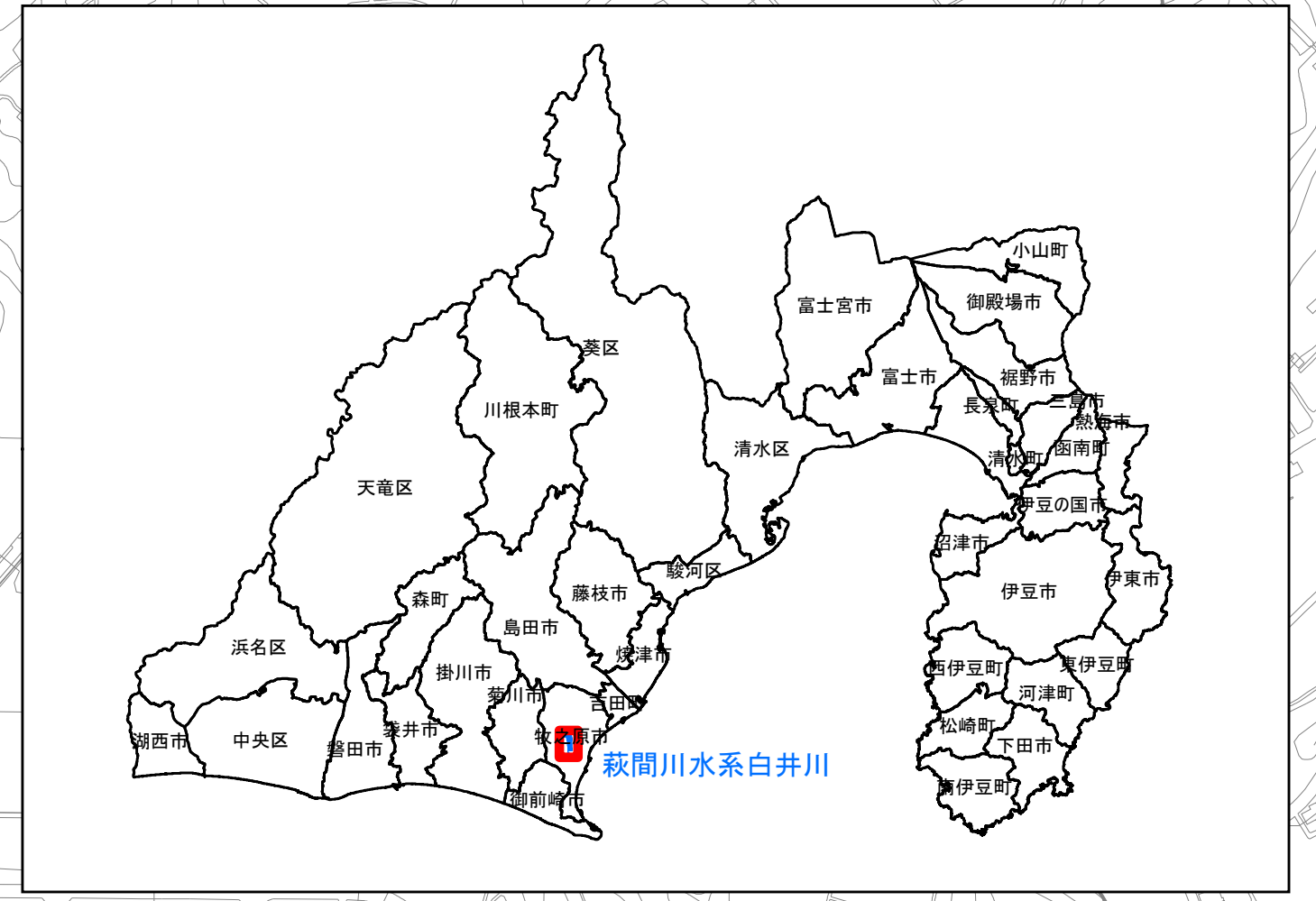
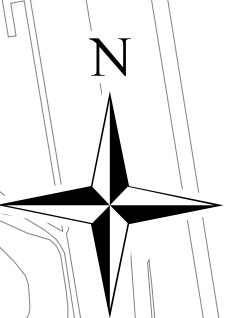


萩間川水系白井川 洪水浸水想定区域図(想定最大規模)



1) 説明文
 この図は、萩間川水系白井川について、想定し得る最大規模の降雨により越水、溢水または破壊した場合に、その氾濫により浸水が想定される区域と、当該区域が浸水した場合に想定される水深を表示した図面です。
 この洪水浸水想定区域図は、作成時点の河川形状等を勘案して、想定し得る最大規模の降雨に伴う洪水により白井川が氾濫した場合の浸水の状況をシミュレーションにより予測したものです。
 なお、このシミュレーションの実施にあたっては、対象河川以外の(決壊による)氾濫、シミュレーションの前提となる降雨を超える規模の降雨による氾濫、高潮及び内水による氾濫等を考慮していませんので、この浸水が想定される区域以外の区域においても浸水が発生する場合は、想定される水深が実際の浸水深と異なる場合があります。

2) 基本事項等
 ① 作成主体 静岡県
 ② 対象となる河川 萩間川水系白井川(実施区間)
 左岸: 静岡県牧之原市白井字五反田799番の1地先市道巻丁田橋から萩間川への合流点
 右岸: 静岡県牧之原市白井字五反田799番の1地先市道巻丁田橋から萩間川への合流点
 ③ 前提となる降雨 萩間川流域の15時間の総雨量729mm
 ④ 関係市町 牧之原市

3) その他計算条件等
 ① この図は、白井川の県が管理する区間で「小規模河川の洪水浸水想定区域図作成の手引き」(令和5年7月)等に基づき、越水、溢水または破壊した場合の氾濫が想定される範囲、氾濫した場合に想定される浸水深を表示した図面です。
 ② 河川周辺の地形を考慮し、氾濫水が河川に沿って流下する区間においては、河道とその周辺を一体として100mごとに浸水位を計算し、5mメッシュの平均地盤高との差をとることで浸水深を算出してあり、氾濫水が地形に応じて拡散する区間においては対象区間をおよそ5m間隔の格子(計算メッシュという)に分割して、これを1単位として水深を計算する氾濫計算を行っているため、微地形による影響が反映できない場合があります。
 ③ 河道の形状は、航空レーザー測量データを使用しており、水面下等一部の地形を適切に評価できない場合があるため、氾濫した場合に想定される水深が実際の浸水深と異なる場合があります。
 ④ 浸水が想定される区域は、氾濫計算結果から計算メッシュごとの想定浸水位を算出し、隣接する計算メッシュとの連続性や連続盛土構造物(道路や鉄道の盛土など)等を考慮して図化しています。
 ⑤ 河川部分のメッシュ浸水深を計算しない手法であるため、河川沿いの浸水深が無着色の箇所がありますが、実際に浸水が発生した場合は、周辺メッシュと同等の浸水深になると想定されます。

凡例

浸水した場合に想定される水深(ランク別)

5.0~10.0m
3.0~5.0m
1.0~3.0m
0.5~1.0m
0.3~0.5m
0.3未満

市区町村界
 河川等範囲
 浸水想定区域の公表の対象となる河川