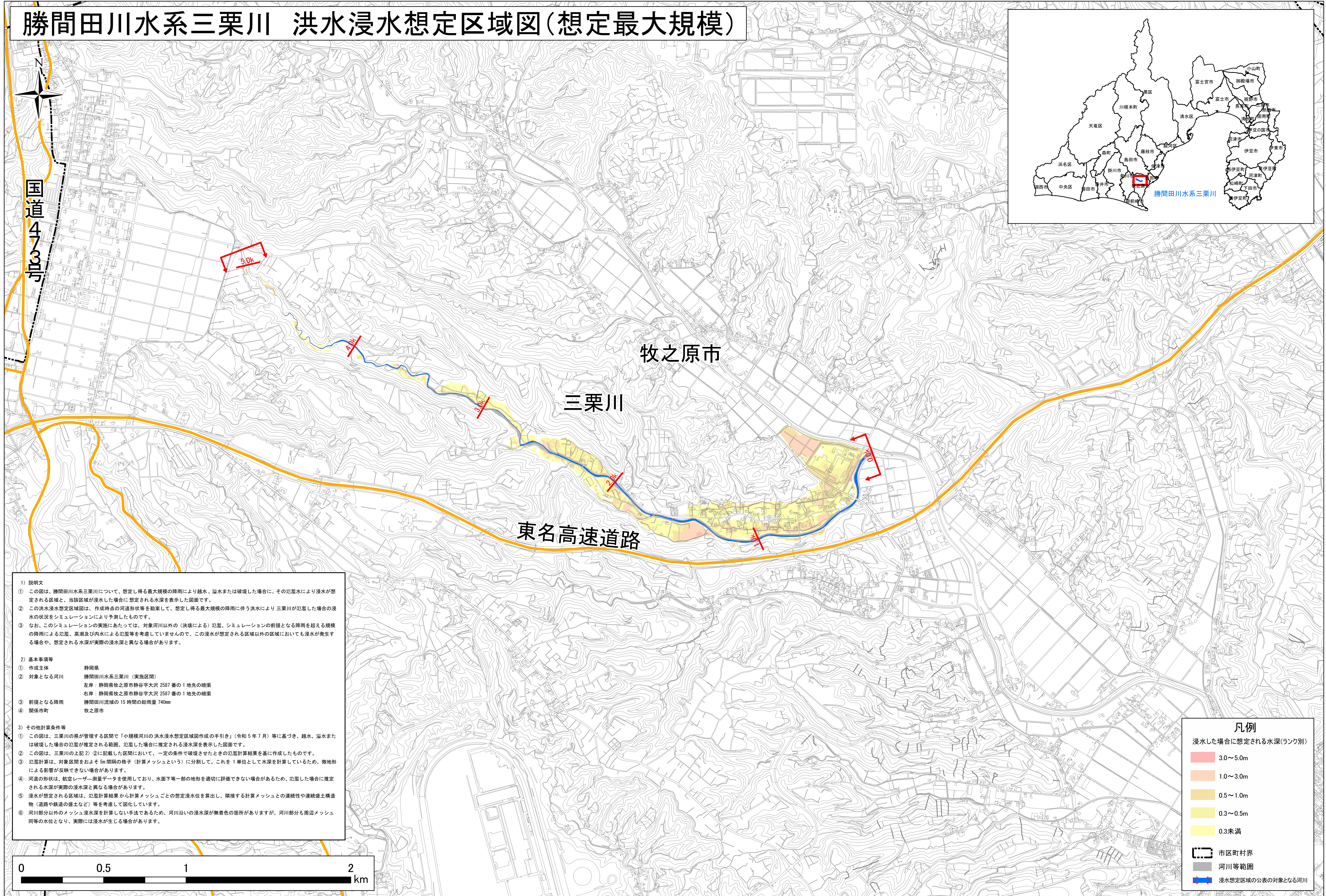
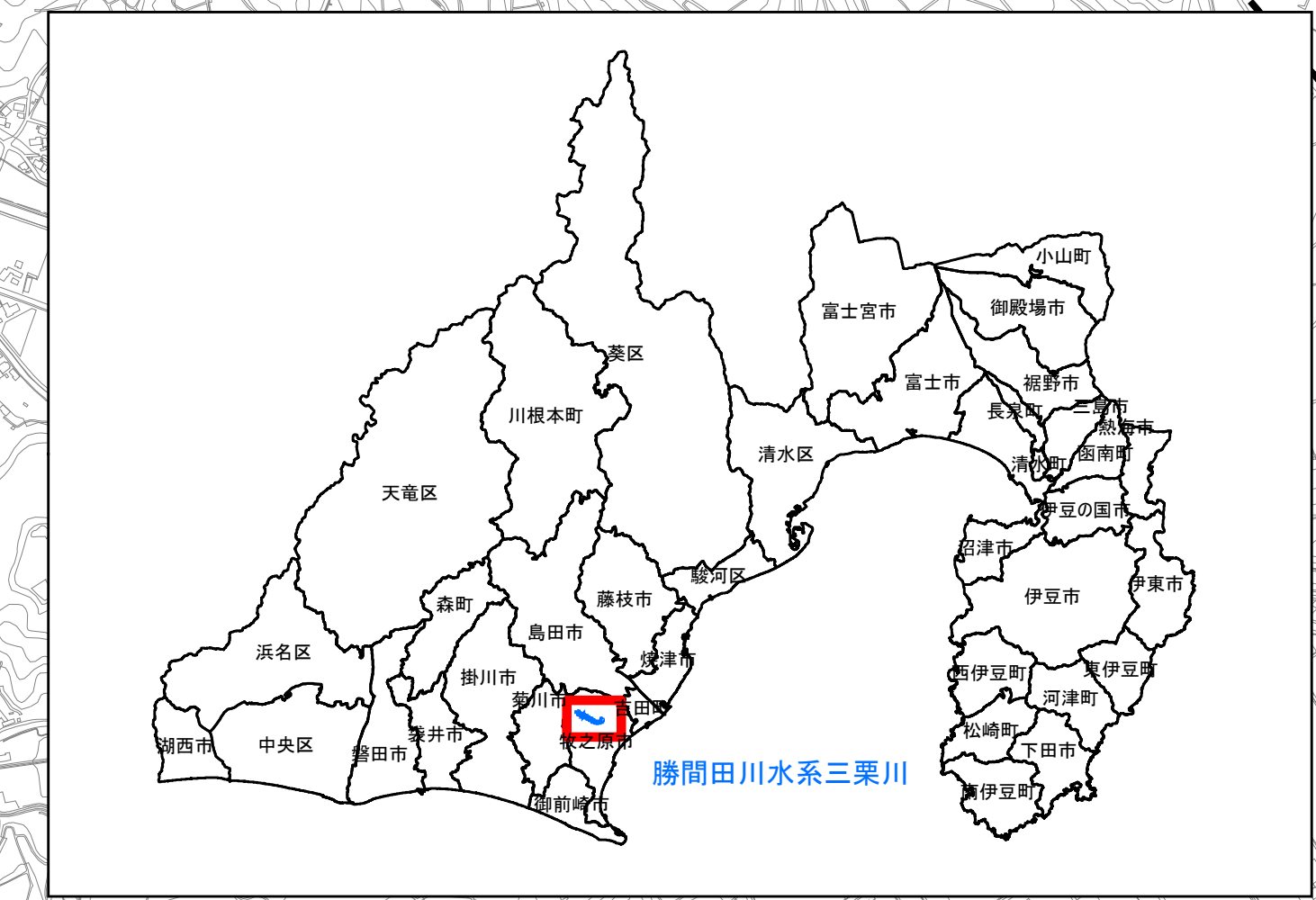


勝間田川水系三栗川 洪水浸水想定区域図(想定最大規模)



1) 説明文
 ① この図は、勝間田川水系三栗川について、想定し得る最大規模の降雨により越水、溢水または破壊した場合に、その氾濫水により浸水が想定される区域と、当該区域が浸水した場合に想定される水深を表示した図面です。
 ② この洪水浸水想定区域図は、作成時点の河道形状等を勘案して、想定し得る最大規模の降雨に伴う三栗川が氾濫した場合の浸水の状況をシミュレーションにより予測したものです。
 ③ なお、このシミュレーションの実施にあたっては、対象河川以外の(決壊による)氾濫、シミュレーションの前堤となる降雨を超える規模の降雨による氾濫、高潮及び内水による氾濫等を考慮していませんので、この浸水が想定される区域以外の区域においても浸水が発生する場合や、想定される水深が実際の浸水深と異なる場合があります。

2) 基本事項等
 ① 作成主体 静岡県
 ② 対象となる河川 勝間田川水系三栗川(実施区間)
 左岸：静岡県牧之原市静谷字大沢 2587 番の 1 地先の暗渠
 右岸：静岡県牧之原市静谷字大沢 2587 番の 1 地先の暗渠
 ③ 前提となる降雨 勝間田川流域の 15 時間の総雨量 740mm
 ④ 関係市町 牧之原市

3) その他計算条件等
 ① この図は、三栗川の県が管理する区間で「小規模河川の洪水浸水想定区域図作成の手引き」(令和 5 年 7 月)等に基づき、越水、溢水または破壊した場合の氾濫が推定される範囲、氾濫した場合に推定される浸水深を表示した図面です。
 ② この図は、三栗川の上記 2) ②に記載した区間において、一定の条件で破壊させたときの氾濫計算結果を基に作成したものです。
 ③ 氾濫計算は、対象区間をおよそ 5m 間隔の格子(計算メッシュという)に分割して、これを 1 単位として水深を計算しているため、微地形による影響が反映できない場合があります。
 ④ 河道の形状は、航空レーザー測量データを使用しており、水面下等一部の地形を適切に評価できない場合があるため、氾濫した場合に推定される水深が実際の浸水深と異なる場合があります。
 ⑤ 浸水が想定される区域は、氾濫計算結果から計算メッシュごとの想定浸水水位を算出し、隣接する計算メッシュとの連続性や連続盛土構築物(道路や鉄道の盛土など)等を考慮して図化しています。
 ⑥ 河川部分以外のメッシュ浸水深を計算しない手法であるため、河川沿いの浸水深が無着色の箇所がありますが、河川部分も周辺メッシュ間等の水位となり、実際には浸水が生じる場合があります。

凡例

浸水した場合に想定される水深(ランク別)

- 3.0~5.0m
- 1.0~3.0m
- 0.5~1.0m
- 0.3~0.5m
- 0.3未満

市区町村界
 河川等範囲
 浸水想定区域の公表の対象となる河川

