

＼ お茶のクイズにちょう戦して /



お茶博士
になろう!!

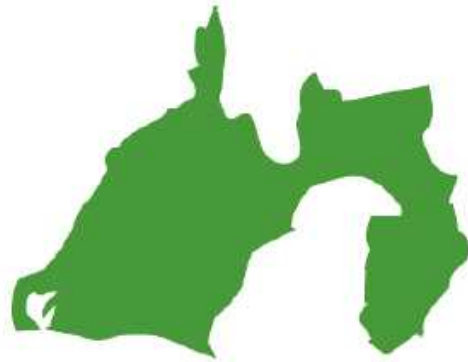
スタート

1 問目

にほん いちばんちゃばたけ めんせき
日本で一番茶畑の面積が
ひろ
広いのはどちらでしょう？

A

しずおかけん
静岡県



B

きょうとふ
京都府



こたえ



こたえ

しずおかけん

A 静岡県



しずおかけん ちゃばたけ めんせき

れいわ ねんど

静岡県の茶畑の面積は、14,500ha (令和3年度※) で

ぜんこくいちい しずおかけんない ちゃばたけ

全国一位。静岡県内には茶畑がたくさんあるんだよ！

茶

※農林水産省 農林水産統計より

[ここをクリック！](#)

博士の茶知識

しずおかけん
静岡県では、お茶の葉をつむ機械やお茶を作る機械なども
たくさん製造されているんだよ。



次の問題

2問目

ちや き はな さ
お茶の樹にも花が咲くよ。

ちや はな
お茶の花はどちらでしょう？

A



B



こたえ

こたえ

A



「チャ」は、ツバキやサザンカと同じ仲間の植物だよ。
いろちが いかたに おな なかま しょくぶつ
色は違うけど、形はよく似ているね。

ツバキ



サザンカ



はな しずおかけん つく
Bはみかんの花。みかんも静岡県でたくさん作られているね。



茶

写真提供：ふじのくに茶の都ミュージアム [ここをクリック！](#)

博士の茶知識

ちゃ はな がつ がつ さ
お茶の花は10月～12月ごろに咲くよ。
ねんご み むす
そのおよそ1年後に実を結ぶよ。



茶畑の記号

ちゃ み つうじょう こ しゅし あつ かわ つつ
お茶の実は、通常3個の種子が厚い皮に包まれているよ。
ちゃばたけ ちずきごう ちゃ み だんめん かたち
茶畑の地図記号は、茶の実の断面の形からできているんだ。

次の問題

3問目

りょくちゃ おな ちゃ は
緑茶と同じ「お茶の葉」から
つく の もの
作られる飲み物はどちらでしょう？

A

むぎちゃ
麦茶



B

こうちゃ
紅茶



こたえ



こたえ

こうちゃ B 紅茶

こうちゃ ほか
紅茶の他、
ちゃ りょくちゃ おな ちゃ は
ウーロン茶も、緑茶と同じ「お茶の葉」からできているよ。

ちゃ おお しゅるい わ
お茶は大きく3つの種類に分けられ、
と あと かこうほうほう か
つみ取った後の加工方法によって変わるよ。

緑茶



ウーロン茶



紅茶



りょくちゃ ふはっ ちゃ ちゃ はんはっ ちゃ こうちゃ はっ ちゃ ちゃ は
緑茶は「不発こう茶」、ウーロン茶は「半発こう茶」、紅茶は「発こう茶」。お茶の葉には
さんが そ さんが そ はたら はたら あじ
「酸化こう素」がふくまれている、「酸化こう素」を「働かせる」か「働かせない」かで味
いろ か
や色が変わっていくよ。



ここをクリック！

博士の茶知識

にほんちゃ
「いろいろな日本茶」を
しょうかいするよ。
つぎ どうが さいせい
次の動画を再生してね。



ここをクリック！



博士の茶知識

ふつうせんちゃ 普通煎茶



ふかむ せんちゃ 深蒸し煎茶



ほうじ ちゃ ほうじ茶



ぎよくろ 玉露



まっちゃ 抹茶



む せいたまりよくちゃ ちゃ 蒸し製玉緑茶 (ぐり茶)



次の問題

4 問目

せんちゃ つく
「煎茶」を作るとき、
ちゃ は と あと
お茶の葉をつみ取った後、
さいしょ なん
最初にすることは何でしょう？

A

ゆ
お湯で
ゆでる

B

じょうき
蒸気で
む
蒸す

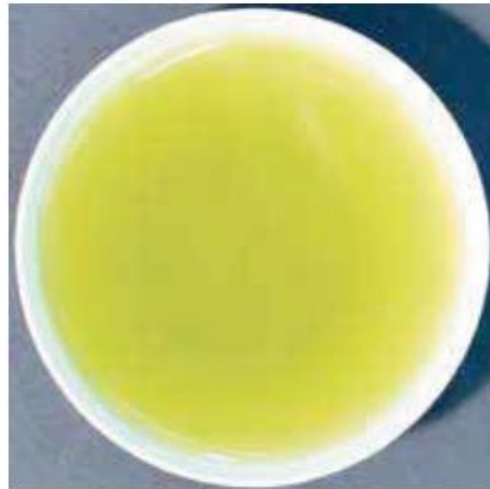


こたえ

こたえ

じょうき む B 蒸気で蒸す

せんちゃ と ちゃ は む
煎茶は、つま取ったお茶の葉を「蒸す」ことで、
ちゃ は さんか そ はたら と つく
お茶の葉にふくまれる「酸化こう素」の働きを止めて作るよ。
ちゃ は さんかはっ みどりいろ
お茶の葉が「酸化発こう」しないので、きれいな緑色をしているよ。



ここをクリック！



博士の茶知識

せんちゃ
煎茶ができるまでをしようかいするよ。

つむ



むす



もむ



かんそう



こうてい
いくつもの工程があるんだね。

次の問題

5問目

ちゃ お茶にせいぶんふくまれる成分のひとつ
「カテキン」のこうか効果はどちらでしょう？

A

インフルエンザ
よぼう
を予防する

B

リラックス
こうか
効果がある



こたえ

こたえ

A インフルエンザを予防する

カテキンは、インフルエンザなどのウイルスが増えるのをおさえる働きがあると言われていよ。お茶うがいも効果的だよ！



また、お茶を飲むとリラックスもするよ。これは、お茶にふくまれる成分の「テアニン」による効果だよ。

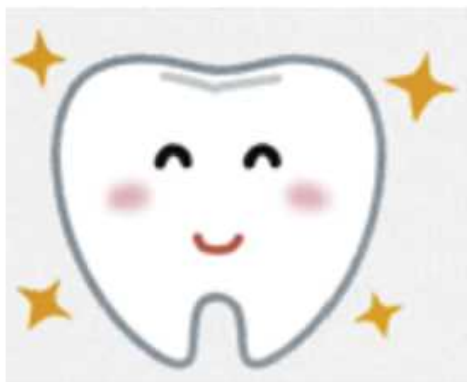


ここをクリック！

博士の茶知識

ちゃ ほか ちから
お茶には、他にもたくさんの力があるよ！

虫歯予防



目覚まし効果



リラックス効果



ちゃ ちから
お茶の力ってすごいね！

次の問題



6問目

ねっとう
熱湯でいれたお茶と、

ゆ
ぬるめのお湯でいれたお茶。

み あまみ つよ かん
うま味や甘味を強く感じるのは

どちらでしょう？

A

ねっとう
熱湯

ちゃ
でいれたお茶

B

ゆ
ぬるめのお湯

ちゃ
でいれたお茶



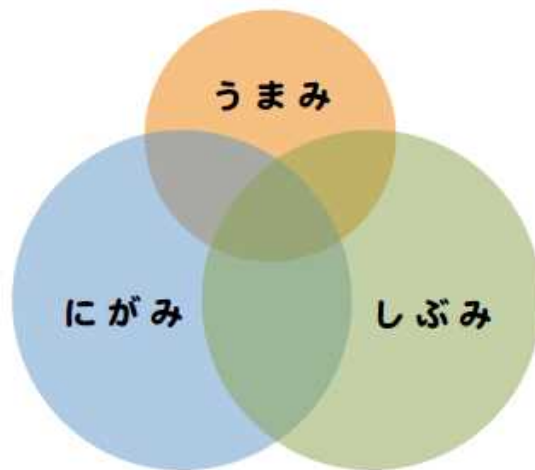
こたえ

こたえ

B ^ゆぬるめのお湯でいれたお茶 ^{ちゃ}

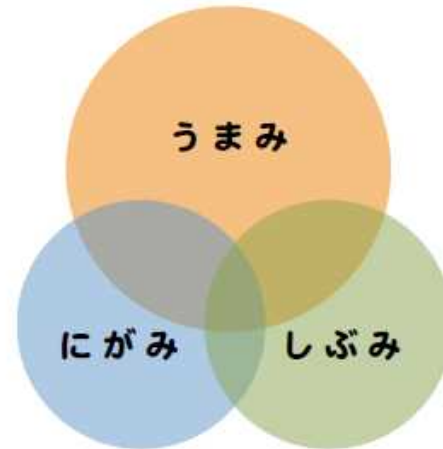
^{ねっとう}
熱湯

^{ちゃ}
でいれたお茶



^ゆぬるめのお湯でいれたお茶 ^{ちゃ}

^ゆぬるめのお湯
でいれたお茶 ^{ちゃ}



ここをクリック!

博士の茶知識

「お茶ちゃのおいしいいれ方かた」を
しょうかいするよ。

つぎ どうが さいせい
次の動画を再生してね。



ここをクリック！



お茶^{ちや}の^{かた}おいしいいれ方

博士の茶知識

れいちゃ かた
冷茶のいれ方をしょうかいするよ。



お茶パックに、茶葉を入れる



冷茶ポットに、
お茶パックを入れ水を注ぐ



冷蔵庫に入れて3時間以上待つ



できあがり

ようい れいちゃ ちゃば ちゃ みず
用意するもの：冷茶ポット、茶葉 (10~15g)、お茶パック、水(1L)



博士の茶知識

ほうほう
きゅうすがなくてもいれられる方法

1



紅茶ポットに茶葉とお湯を入れる

2



茶こしでこしながら、お茶を注ぐ

※お茶のいれ方は、きゅうすを使う時と同じだよ

ようい こうちゃ ちゃ ちゃば ゆ
用意するもの：紅茶ポット、茶こし、茶葉、お湯



なんもん せいがい
何問正解できたかな？

せいがい
正解できたあなたは...



お茶博士 認定

ちゃ し
お茶についてもっと知りたいあなたは➡





作 成：静岡県教育委員会 健康体育課
協 力：静岡県経済産業部 農業局 お茶振興課
ふじのくに茶の都ミュージアム
参考文献：めざせ！お茶博士 こどもお茶小事典
無断転載禁止