

## X その他

### 1 静岡県 の農業概況（令和4年度-令和5年度）

#### (1) 農家及び耕地

管轄農林事務所	総農家数 (戸)	基幹的農業 従事者数(人)	田面積 (ha)	畑面積 (ha)	農業産出額 (億円)
賀茂	1,871	899	361	1,034	/
東部	10,426	6,823	4,279	5,091	
富士	4,235	2,292	1,425	3,810	
中部	5,690	4,638	517	3,730	
志太榛原	8,735	7,083	3,538	6,679	
中遠	8,846	7,933	8,554	8,429	
西部	10,933	9,052	2,733	10,175	
静岡県	50,736	38,720	21,400	39,000	

注) 「令和4～令和5年 関東農林水産統計年報」より記載。なお、管轄農林事務所ごとは、市町ごとの値を合計した。

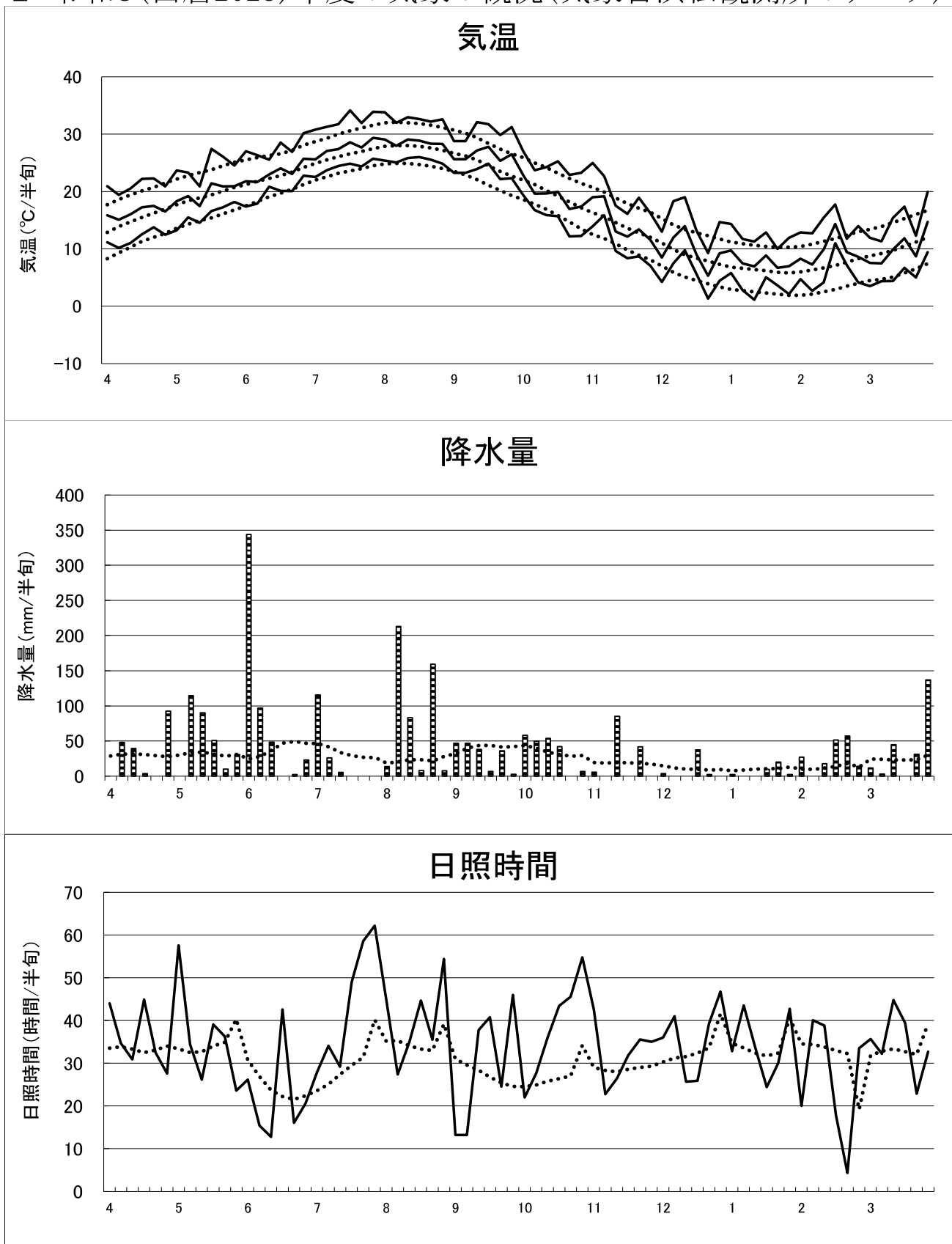
#### (2) 主要農作物別作付面積(単位: ha)

作物名	水稲	小麦	大豆	かんしょ	ばれいしょ	茶	みかん	日本なし
面積	15,000	749	203	516	498	13,800	5,290	116
作物名	かき	もも	キウフルーツ	トマト	だいこん	キャベツ	たまねぎ	ねぎ
面積	382	28	101	236	472	531	326	497
作物名	にんじん	レタス	いちご	メロン	さやえんどう	ちんげんさい	セルリー	すいか
面積	101	902	293	237	80	292	83	162
作物名	きく							
面積	149							

注) 「令和4～令和5年 関東農林水産統計年報」より、作付面積を記載(茶、果樹は栽培面積)。

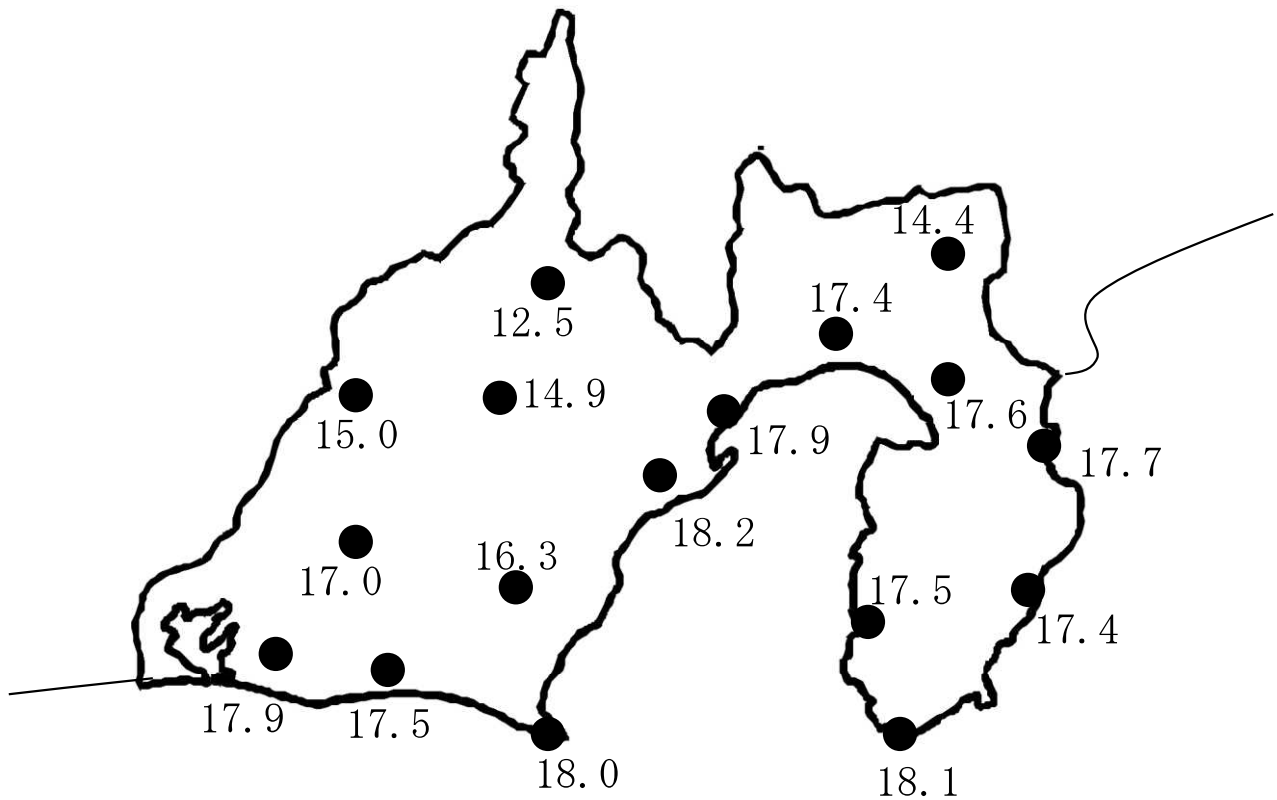
かんしょ、なし、もも：主産県調査のためR4年産はデータなし。直近の全国調査のデータを記載。

## 2 令和5(西暦2023)年度の気象の概況(気象台浜松観測所のデータ)

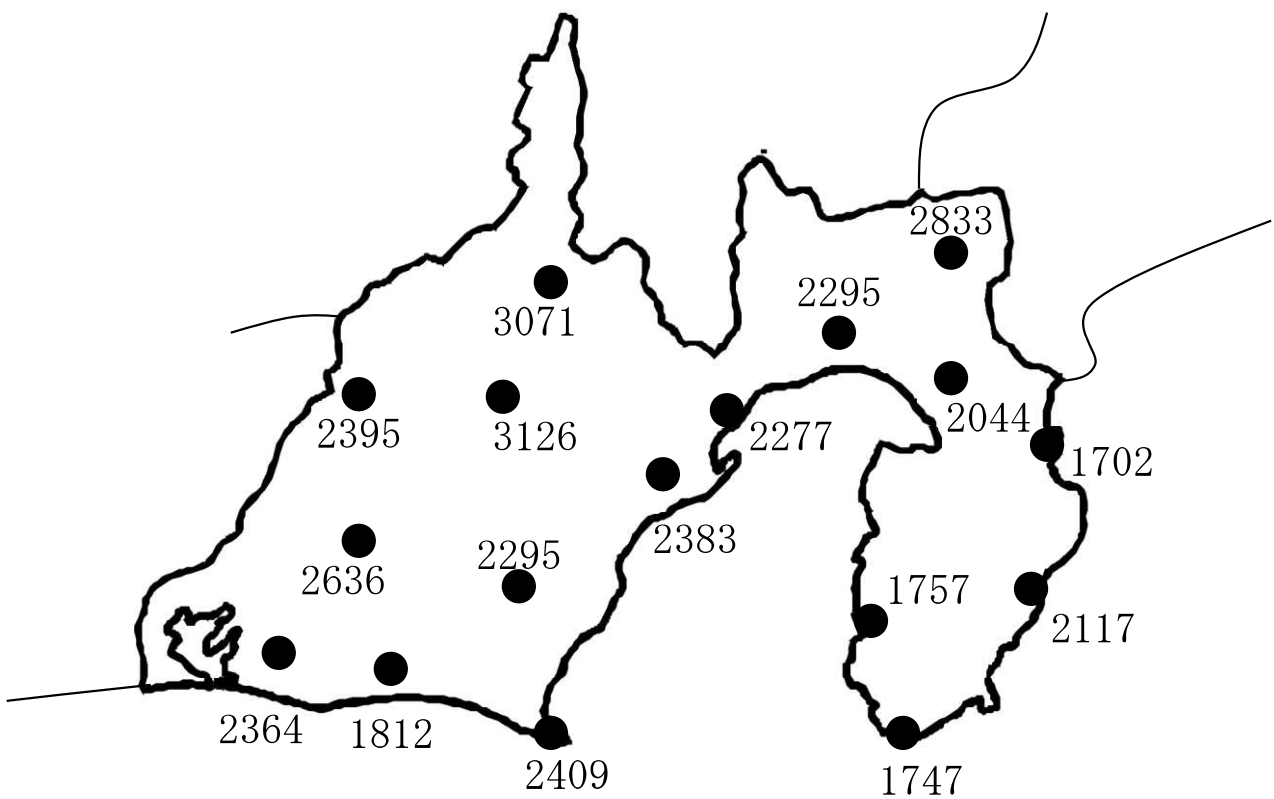


注1) 気温の折れ線グラフは上から最高気温、平均気温、最低気温の半旬平均。  
また、実線は2023年度のデータ、点線は1991～2020年の平均(平年値)。

注2) 降水量、日照時間の棒グラフは2023年度のデータ。  
また、折れ線グラフは1991～2020年の平均(平年値)。



2023年静岡県内気象庁・アメダス年平均気温 (°C)



2023年静岡県内気象庁・アメダス年間降水量 (ミリ)

### 3 病虫害防除員の設置と活動実績

#### (1) 病虫害防除員の設置

発生子察事業等の業務に従事させるため、植物防疫法（昭和 25 年法律第 151 号）第 33 条及び病虫害防除員設置運営要領に基づき、県内農作物の主要産地ごとに全体で 76 人の病虫害防除員を設置した。

対象作物	地区名	該 当 地 区	設置人員
水 稲	伊 豆 地 区	下田市から南伊豆町にかけての水稲産地	1
	田 方 平 坦 地	伊豆の国市を中心とした水稲産地	1
	東 部 高 冷 地	御殿場市を中心とした準高冷地早場米産地	1
	東 部 平 坦 地	富士市から沼津市にかけての水稲産地	2
	中 部 地 帯	静岡市の水稲産地	2
	志 太 榛 原	焼津市を中心とした水稲産地	1
	中遠（早期栽培）	磐田市から菊川市にかけての早期栽培の水稲産地	1
	中西遠（普通期栽培）	浜松市から菊川市にかけての普通期栽培の水稲産地	1
	中遠中山間地域	磐田市から菊川市にかけての中山間地の水稲産地	1
	浜名湖周辺地域	浜松市浜名湖周辺に存在する水稲産地	2
麦	中 遠 地 帯	磐田市、袋井市、菊川市に広がる麦作産地	1
かんしょ	小 笠 地 区	掛川市、御前崎市南部海岸砂地のかんしょ産地	1
	浜松市南部海岸地帯	浜松市南部海岸砂地のかんしょ産地	1
ばれいしょ	箱根西麓地帯	三島市、函南町の箱根西麓のばれいしょ産地	1
	三 方 原 地 帯	浜松市三方原台地、湖西市に広がるばれいしょ産地	1
茶	富士山麓茶地帯	富士市から沼津市に広がる茶産地	3
	清水中山間地	静岡市興津川沿いの中山間茶産地	2
	静岡北部地帯	静岡市北部に広がる茶産地	1
	川 根 地 帯	川根本町を中心とした茶産地	1
	志太中山間地	藤枝市に広がる中山間茶産地	1
	牧 之 原 地 帯	牧之原市牧之原台地を中心に広がる茶産地	1
	小笠山・磐田原地帯	菊川市を中心とした小笠山・磐田原台地の両裾に広がる茶産地	1
	北遠中山間地	森町から浜松市天竜区春野町に広がる中山間茶産地	2
かんきつ	伊豆東海岸中晩柑産地	東伊豆町から下田市に広がる中晩柑産地	1
	西浦柑橘産地	沼津市西浦地区のかんきつ産地	1
	中部柑橘産地	静岡市のかんきつ産地	1
	志太柑橘産地	藤枝市のかんきつ産地	1
	駿河湾周辺中晩柑産地	静岡市清水区に広がる中晩柑産地	2
	西部柑橘産地	浜松市のかんきつ産地	2

対象作物	地区名	該 当 地 区	設置人員
な し	富士梨地帯	富士市のなし産地	1
	志太梨地帯	焼津市のなし産地	1
	三方原地帯	浜松市三方原台地周辺に広がるなし産地	1
も も	長田地区	静岡市広野地区のもも産地	1
か き	東部地区	長泉町、伊豆の国市のかき産地	2
	中西遠地区	浜松市、磐田市、森町のかき産地	2
キウイフルーツ	東部地区	伊東市のキウイフルーツ産地	1
	中部地区	静岡市のキウイフルーツ産地	2
トマト	東部トマト地帯	伊豆の国市のトマト産地	1
	志太トマト地帯	焼津市のトマト産地	1
	中遠トマト地帯	掛川市、菊川市、磐田市のトマト地帯	1
	西部トマト地帯	浜松市のトマト産地	1
だいこん	箱根西麓地帯	三島市、函南町の箱根西麓のだいこん産地	1
	榛原海岸地帯	牧之原市、御前崎市の海岸砂地地区のだいこん産地	1
	三方原地帯	浜松市三方原台地のだいこん産地	1
キャベツ	箱根西麓地帯	三島市、函南町の箱根西麓地帯のキャベツ産地	1
	湖西地区	湖西市の冬キャベツ産地	1
たまねぎ	浜松市南部海岸地帯	浜松市南部の海岸砂地地区のたまねぎ産地	1
ね ぎ	天竜川周辺地域	磐田市天竜川左岸から浜松市南部のねぎ産地	2
さといも	磐田地区	磐田市のさといも産地	1
きゅうり	西部地区	浜松市、湖西市のきゅうり産地	1
ほうれんそう	西部地区	浜松市のほうれんそう産地	1
レタス	榛原地区	島田市、吉田町、牧之原市のレタス産地	1
	森地区	森町のレタス産地	1
いちご	伊豆地区	東伊豆町、南伊豆町のいちご産地	1
	田方地区	伊豆の国市を中心とした田方地区のいちご産地	1
	富士地区	富士市のいちご産地	1
	久能地区	静岡市久能地区に広がる石垣いちご産地	1
	小笠地区	御前崎市から掛川市にかけてのいちご産地	1
	掛川地区	掛川市のいちご産地	1
中国野菜	天竜川左岸地帯	磐田市天竜川左岸の中国野菜産地	1
セルリー	浜松地区	浜松市のセルリー産地	1
さやえんどう	東伊豆地区	東伊豆町、河津町のきぬさやえんどう産地	1
き く	西部地区	浜松市庄内半島地区、湖西市を中心としたきく産地	1
計	63地区		76

(2) 病害虫防除員の活動実績

従事内容	活動回数 (回)	活動時間 (時間)	一人当たり 回数 (回)	一人当たり 時間(時間)
防除計画立案	244	375.0	3.2	4.9
防除指導	841	1,060.5	11.1	14.0
安全使用指導	363	423.0	4.8	5.6
早期発見及び発生状況調査	1,236	1,768.5	16.3	23.3
関係機関との打ち合わせ	254	317.5	3.3	4.2
講習会・協議会	204	357.5	2.7	4.7
計	3,142	4,302.0	41.4	56.7

## 4 病害虫発生予察定点調査ほ場設置状況

### (1) 地区予察ほ場

対象作物	調査ほ場設置場所
茶	富士市岩本 静岡市葵区内牧 川根本町久野脇 菊川市古谷 掛川市吉岡 磐田市大久保
ナシ	浜松市北区都田町
カキ	磐田市敷地 浜松市浜北区大平
キャベツ	田方郡函南町
ダイコン	牧之原市静波 浜松市中区西丘町
イチゴ	静岡市駿河区西大谷
イチゴ、ネギ、カンショ	御前崎市合戸
キク	浜松市西区協和町

### (2) 防除適期決定ほ

対象作物	調査ほ場設置場所
水稻	島田市中河 焼津市藤守 掛川市上西郷 磐田市長須賀 浜松市西区雄踏町宇布見

令和5年度  
(2023年度)

病虫害発生予察事業年報

編集・発行 静岡県病虫害防除所

磐田市富丘678-1

TEL.0538-36-1543

FAX.0538-33-0780

URL <https://www.pref.shizuoka.jp/sangyoshigoto/norinjimusho/1058658/boujo/index.html>