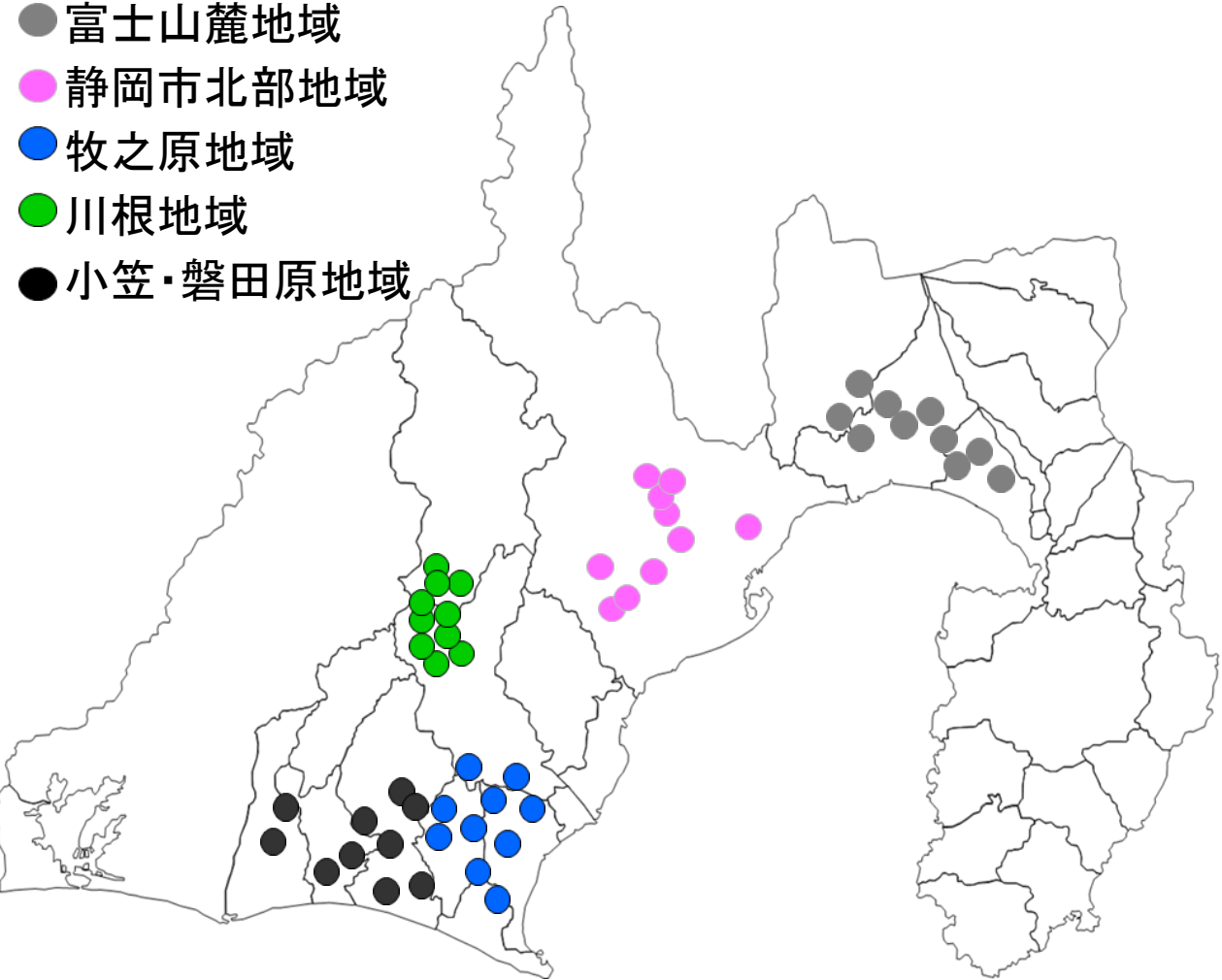


令和5年のチャ病害虫 発生状況

静岡県病害虫防除所

静岡県病害虫防除所のチャ病害虫調査地点

- 富士山麓地域
- 静岡市北部地域
- 牧之原地域
- 川根地域
- 小笠・磐田原地域

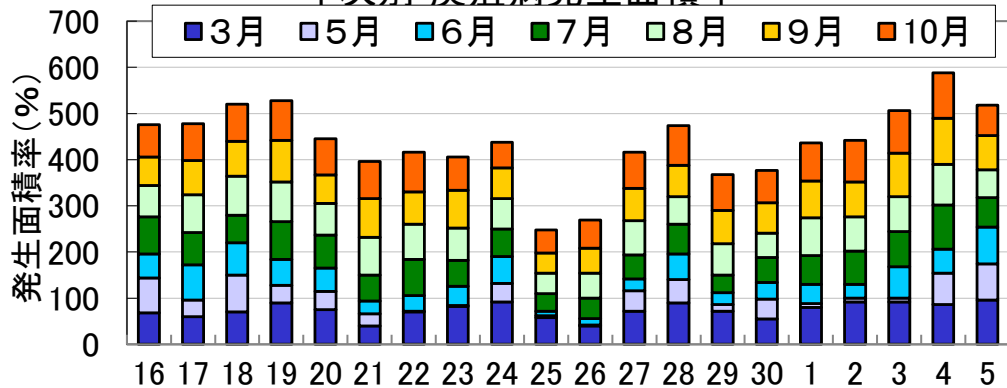


富士山麓	沼津市宮本	富士市大淵
	沼津市西野	富士市厚原
	沼津市石川	富士宮市杉田
	富士市神谷	富士宮市山本
	富士市今宮	富士市岩本
静岡市北部	葵区小瀬戸	葵区中沢(玉川)
	葵区水見色	葵区俵沢
	葵区谷津	葵区野田平
	葵区内牧	葵区牛妻
	葵区松野	清水区茂畑
牧之原	菊川市中内田	牧之原市東萩間
	菊川市牛湫	牧之原市静波
	菊川市棚草	牧之原市布引原
	菊川市古谷	島田市志戸呂
	御前崎市下朝比奈	島田市船木
小笠・磐田	磐田市東原	掛川市和田
	磐田市笠梅	掛川市大坂
	掛川市吉岡	掛川市大湫
	掛川市初馬	袋井市豊沢
	掛川市上内田	袋井市浅羽
川根	川根町大和田	川根本町上長尾
	川根町家山	川根本町久野脇
	川根町身成	川根町葛籠(石風呂)
	川根町笹間渡	川根町抜里(北)
	川根本町地名	川根町抜里(南)

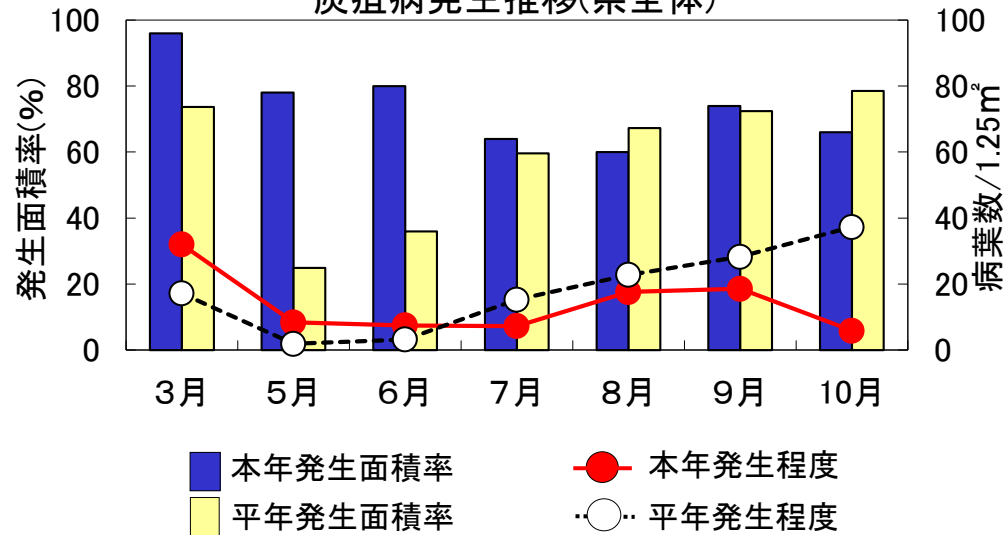
県内5地域計50箇所を、
2月から10月まで、
月1回中下旬に巡回調査

炭疽病

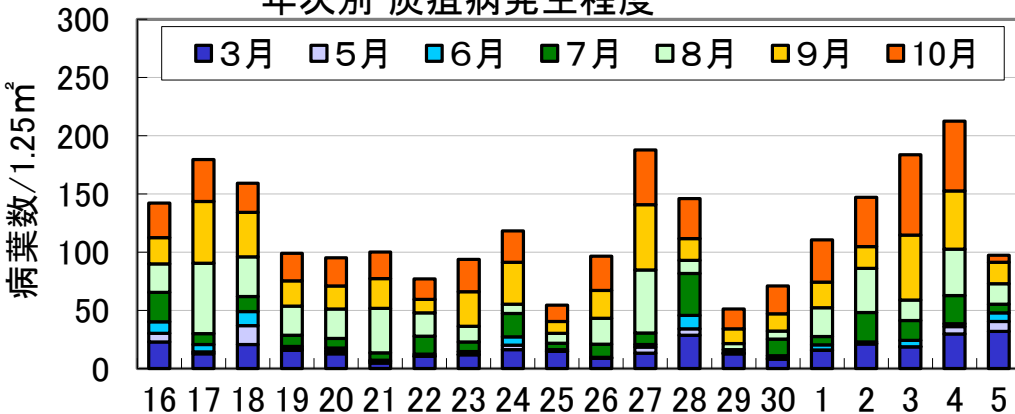
年次別 炭疽病発生面積率



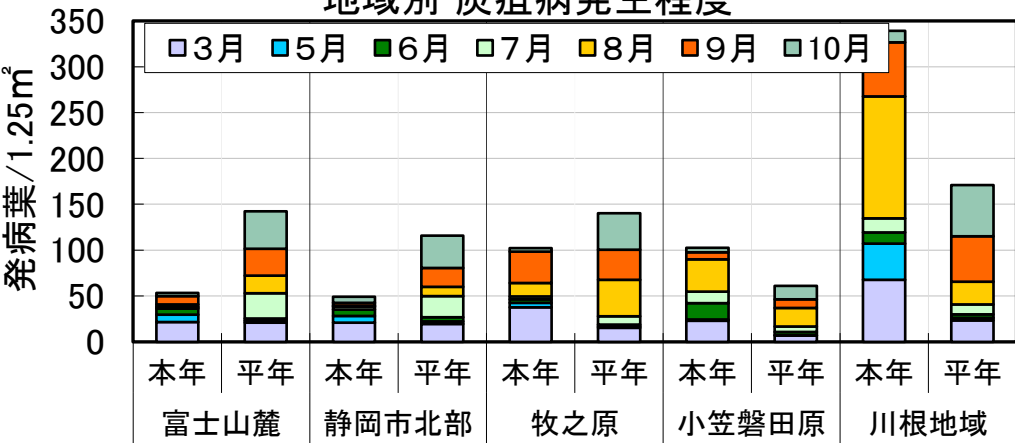
炭疽病発生推移(県全体)



年次別 炭疽病発生程度

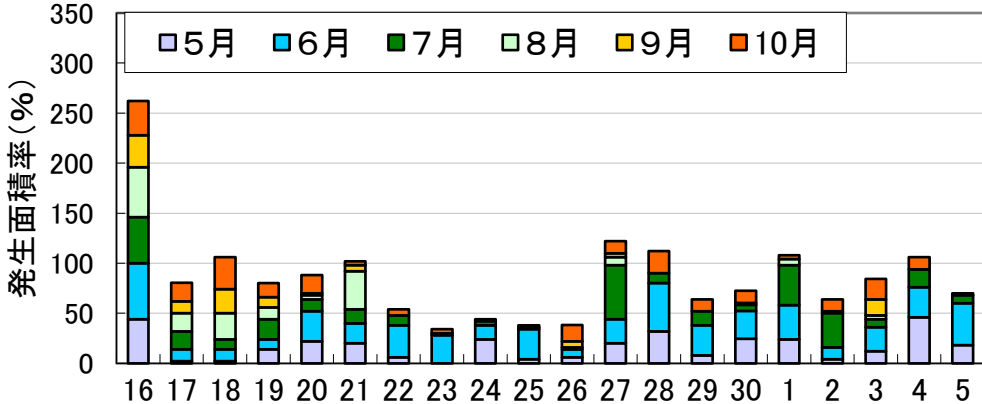


地域別 炭疽病発生程度

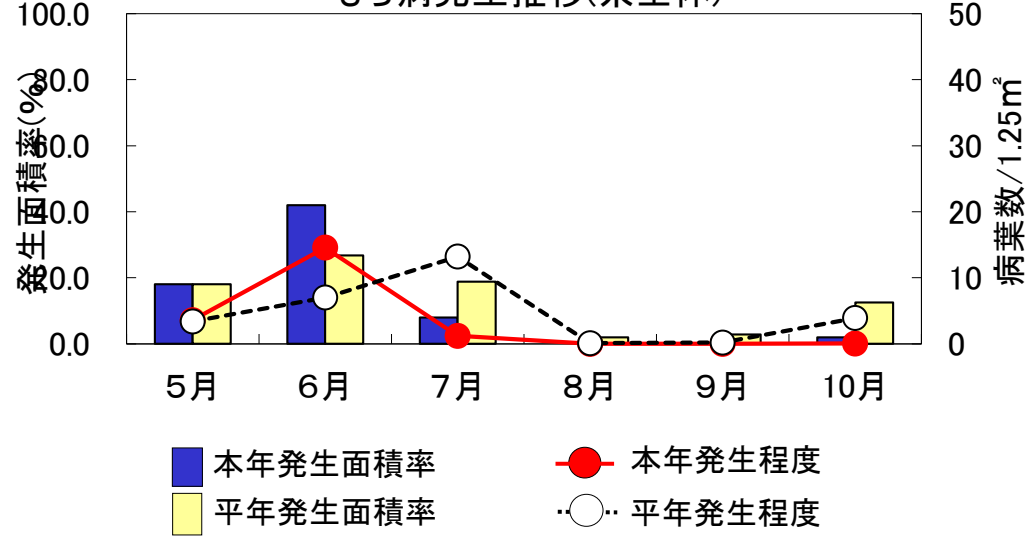


もち病

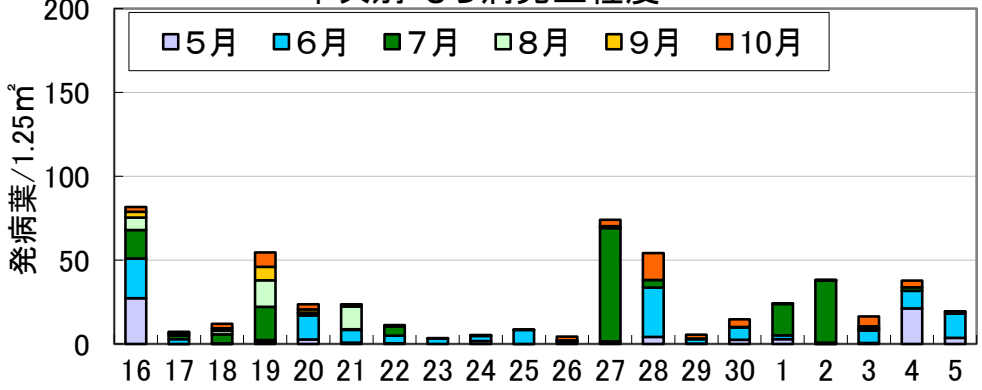
年次別 もち病発生面積率



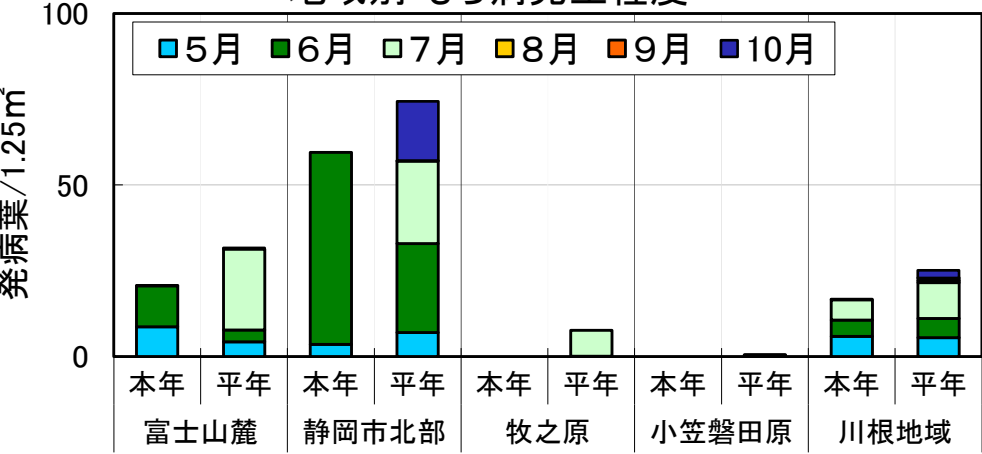
もち病発生推移(県全体)



年次別 もち病発生程度

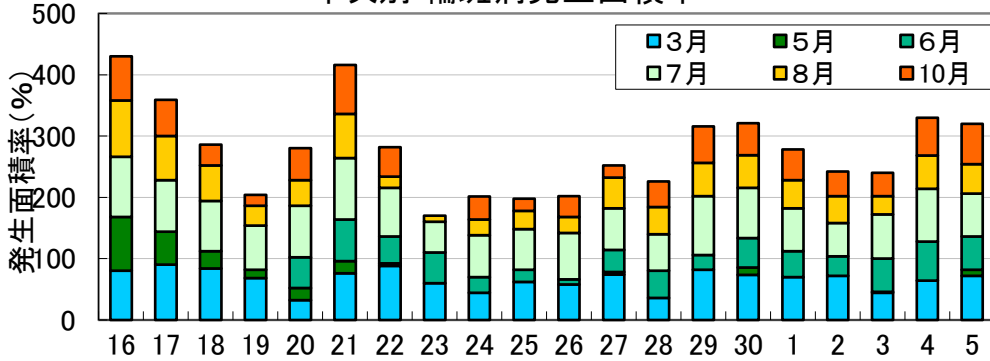


地域別 もち病発生程度

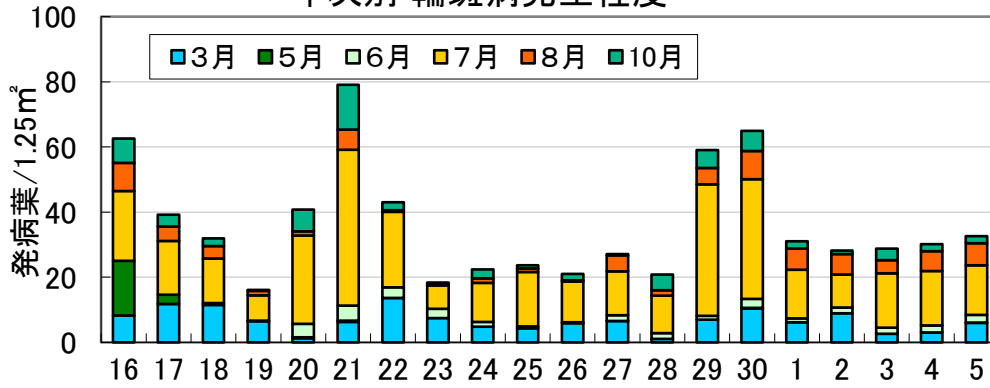


輪 斑 病

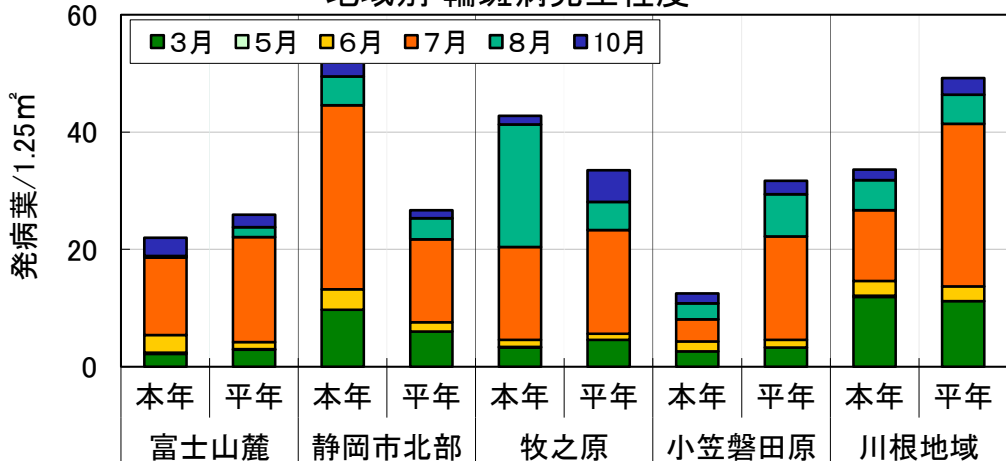
年次別 輪斑病発生面積率



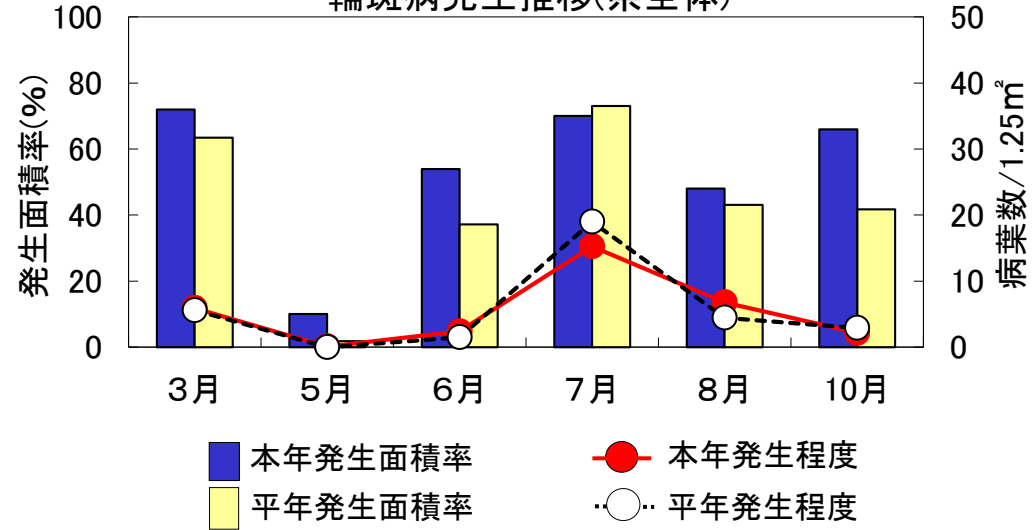
年次別 輪斑病発生程度



地域別 輪斑病発生程度

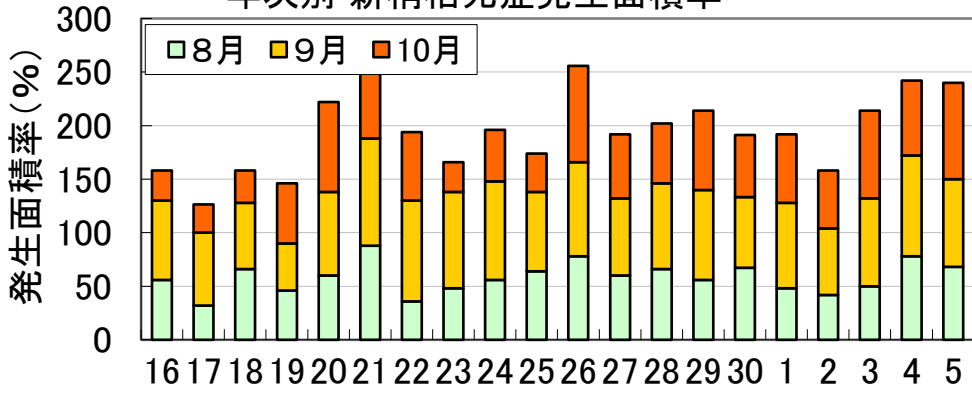


輪斑病発生推移(県全体)

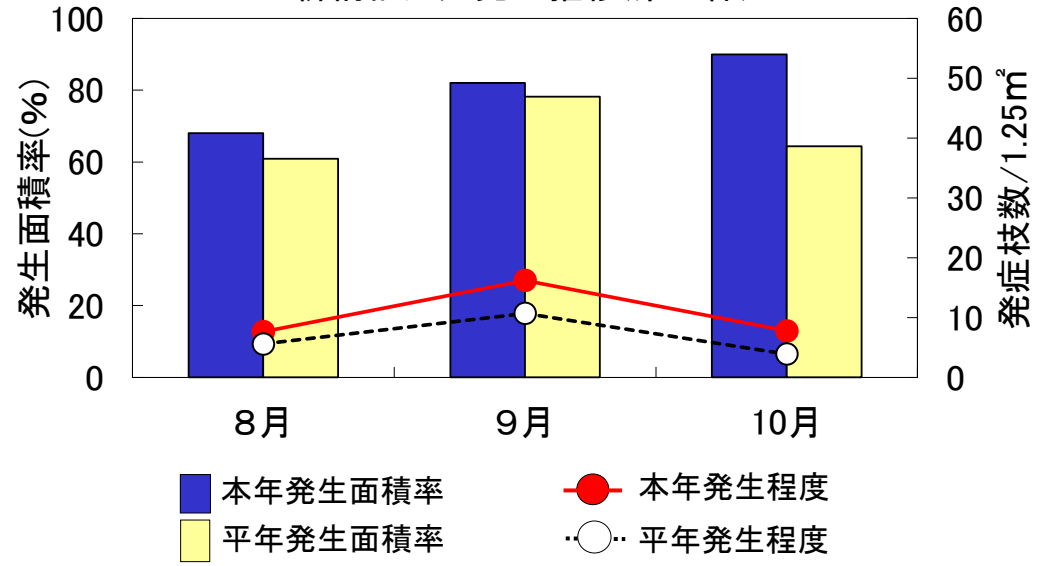


新梢枯死症

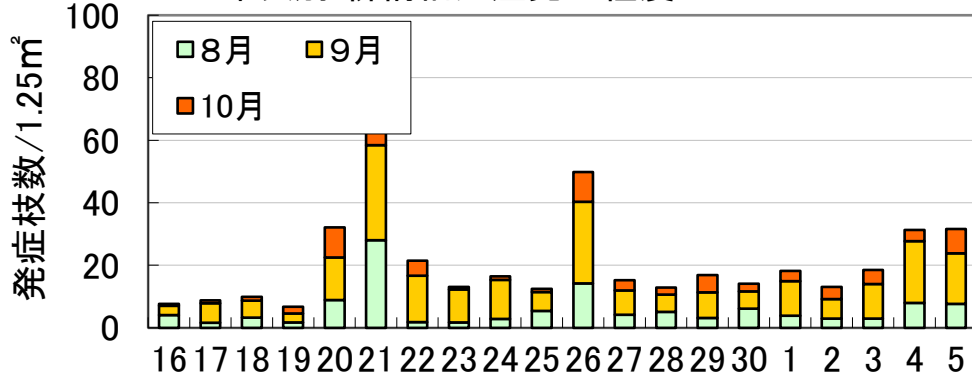
年次別 新梢枯死症発生面積率



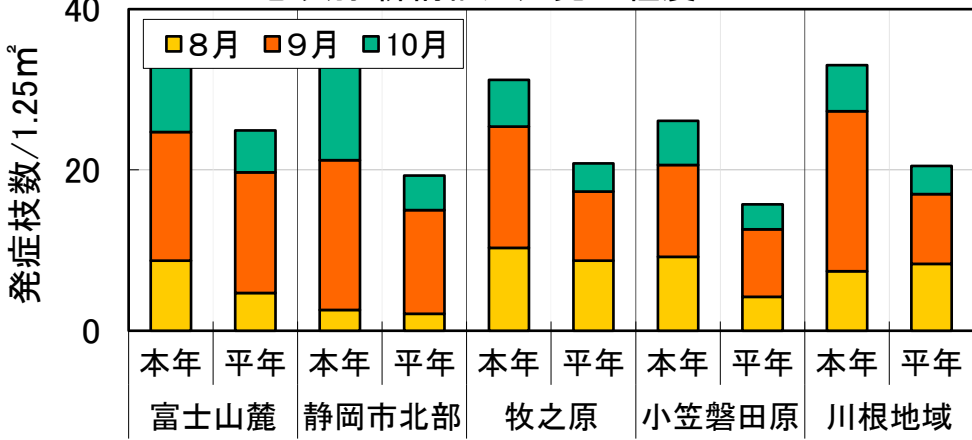
新梢枯死症発生推移(県全体)



年次別 新梢枯死症発生程度

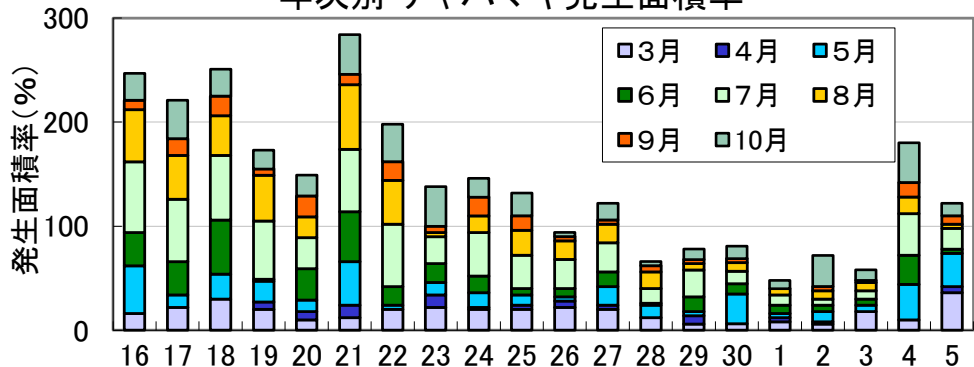


地域別 新梢枯死症発生程度

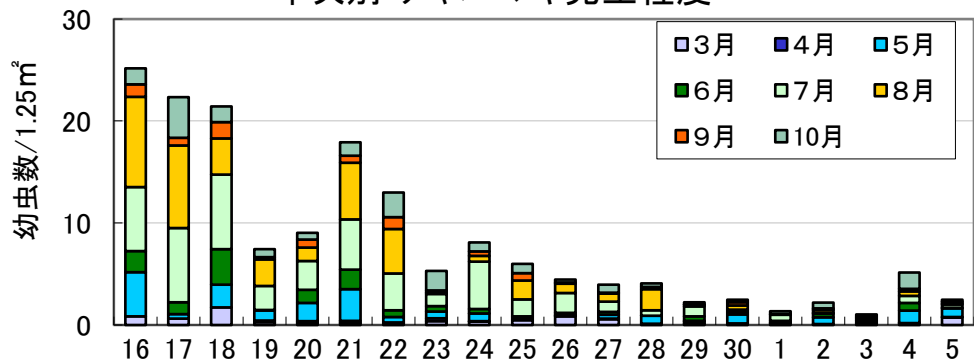


チャハマキ

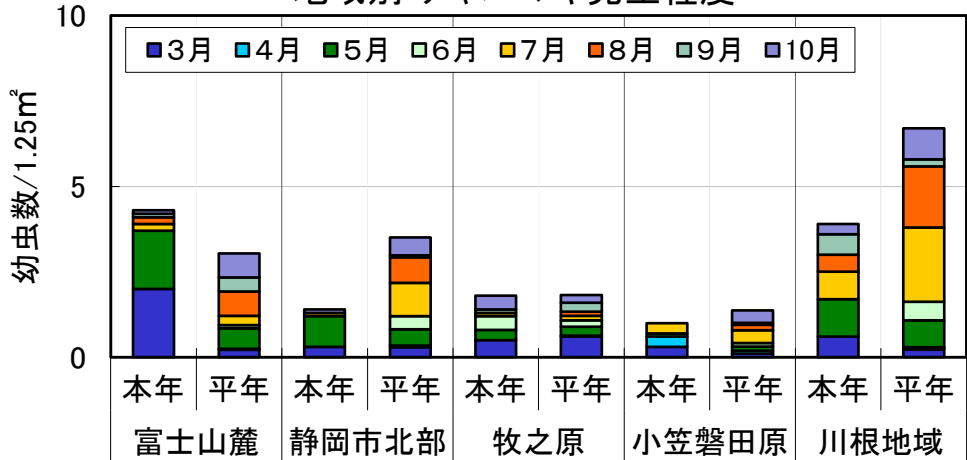
年次別 チャハマキ発生面積率



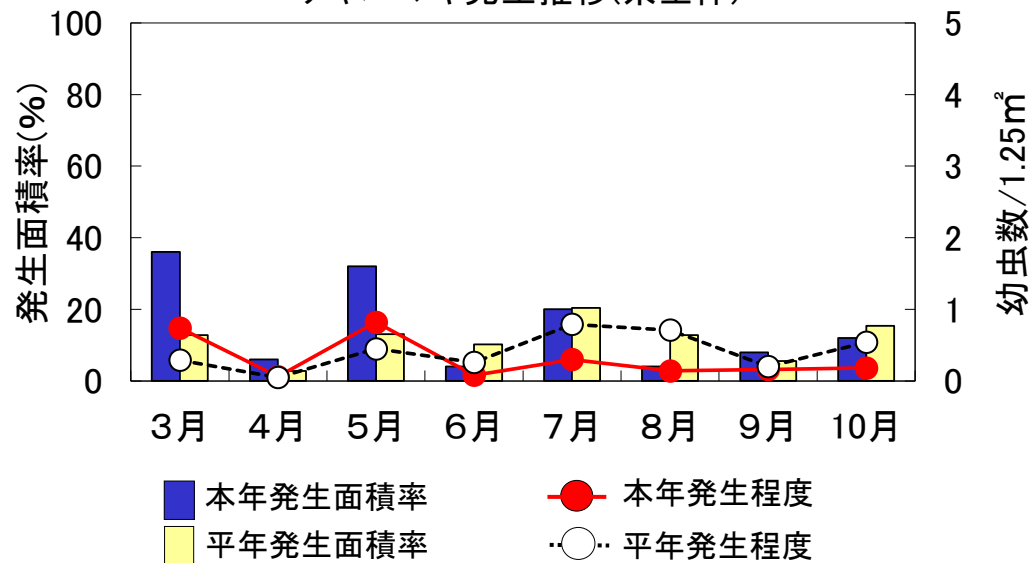
年次別 チャハマキ発生程度



地域別 チャハマキ発生程度

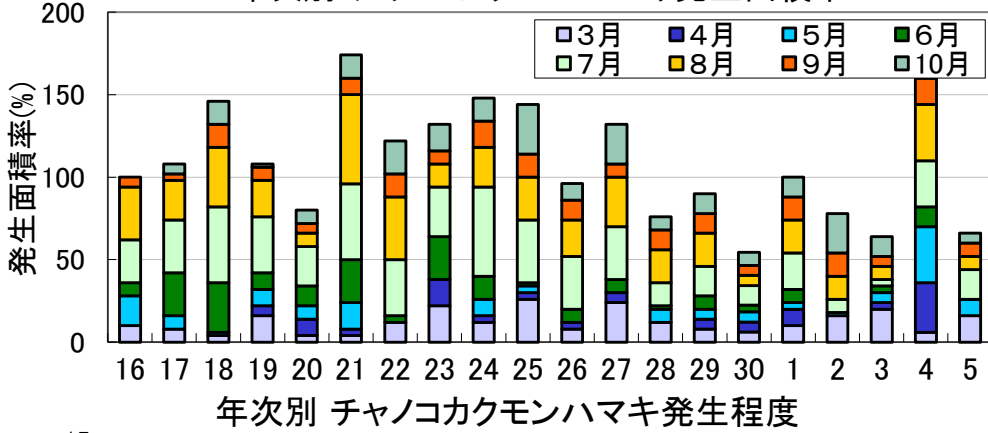


チャハマキ発生推移(県全体)

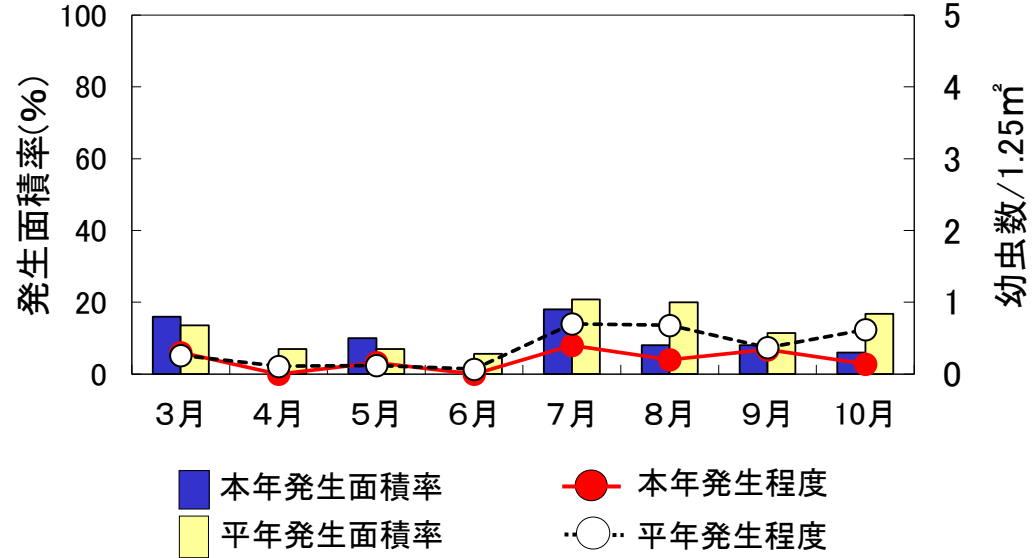


チャノコカクモンハマキ

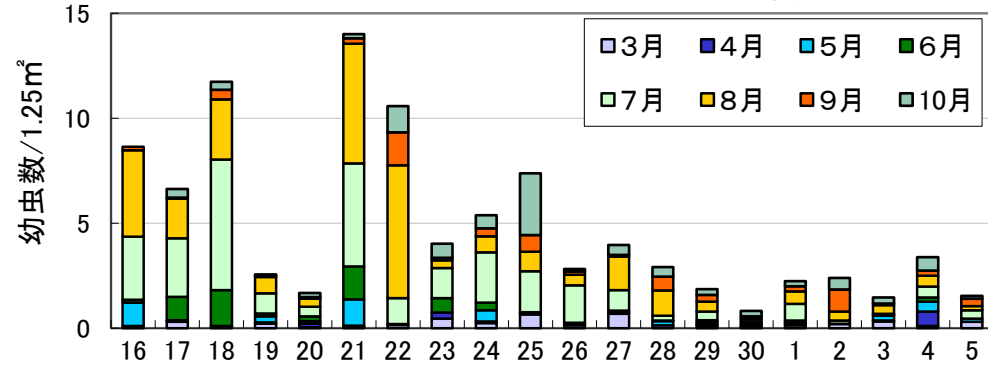
年次別 チャノコカクモンハマキ発生面積率



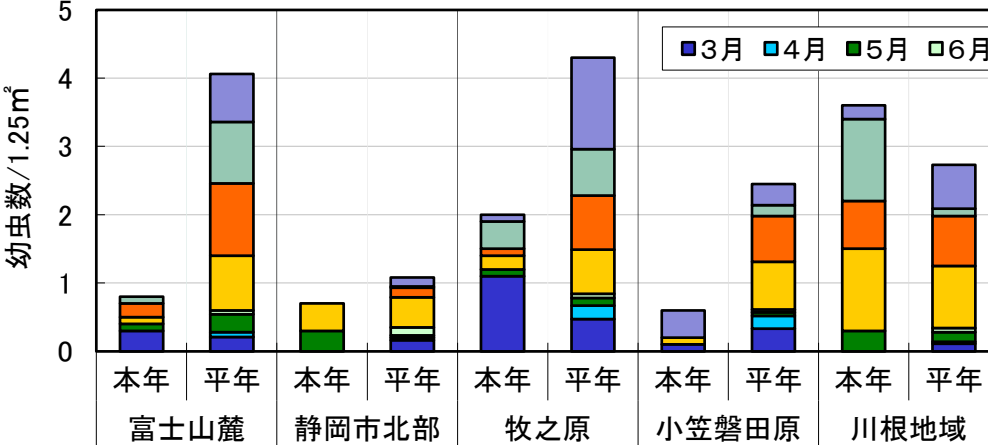
チャノコカクモンハマキ発生推移(県全体)



年次別 チャノコカクモンハマキ発生程度

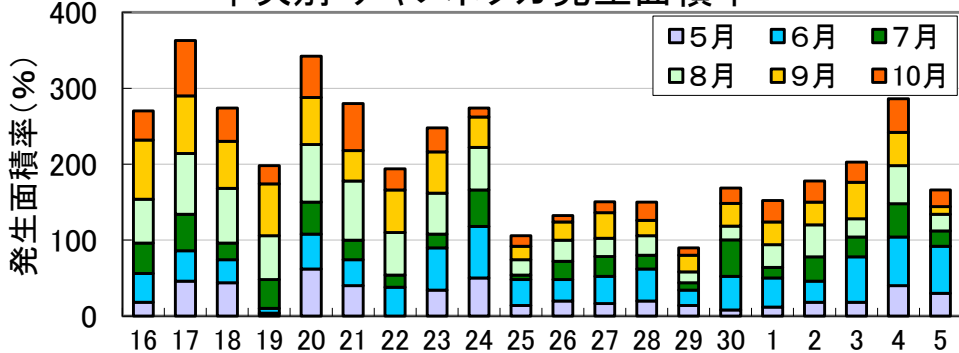


地域別 チャノコカクモンハマキ発生程度

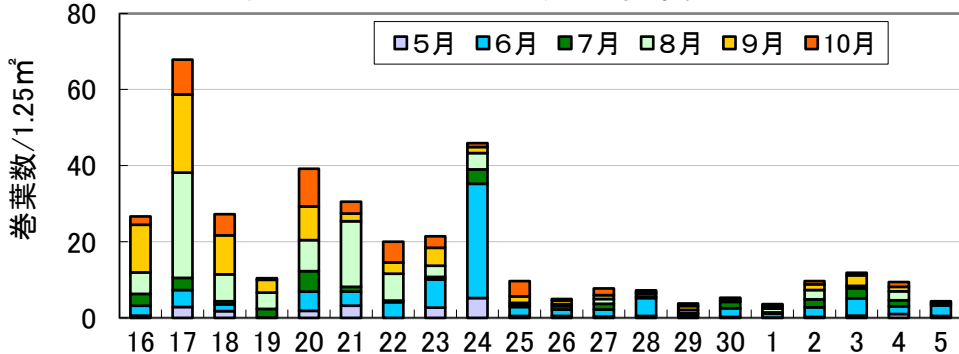


チャノホソガ

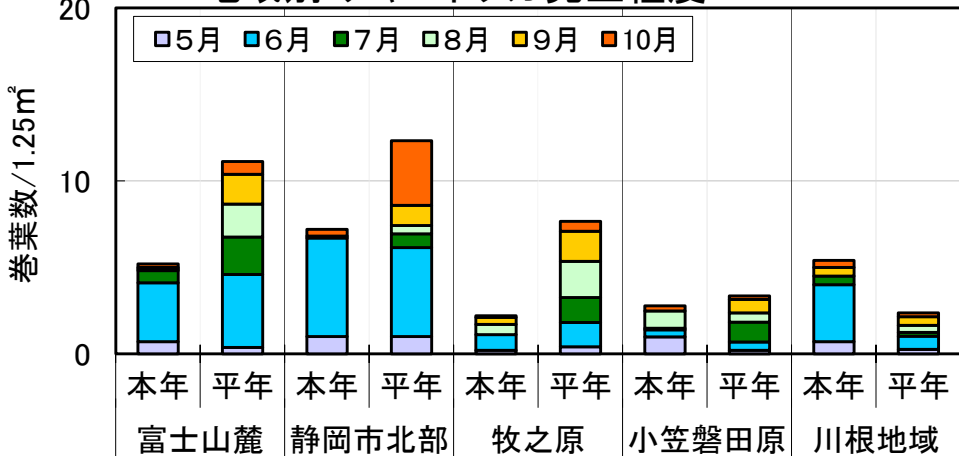
年次別 チャノホソガ発生面積率



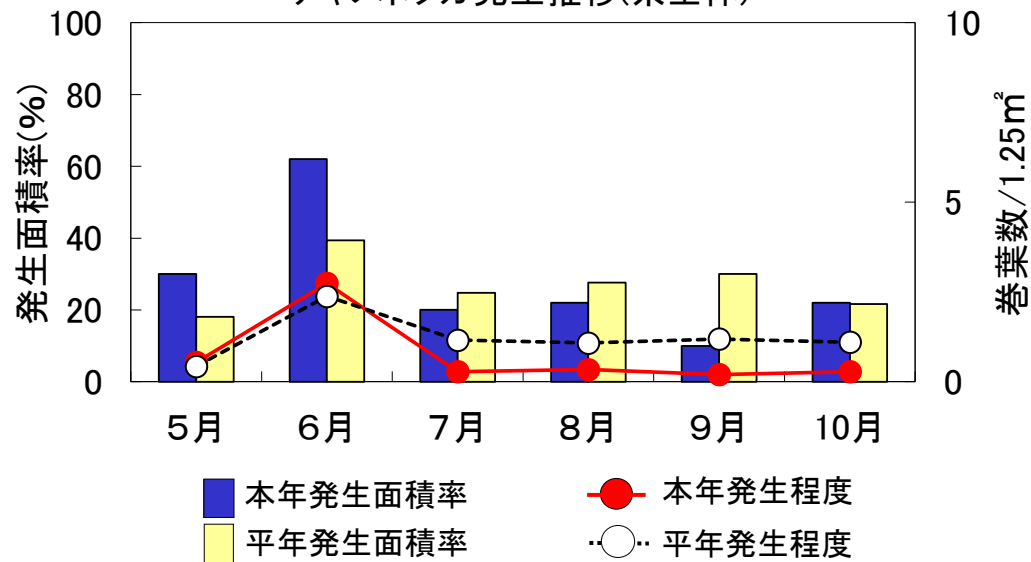
年次別 チャノホソガ発生程度



地域別 チャノホソガ発生程度

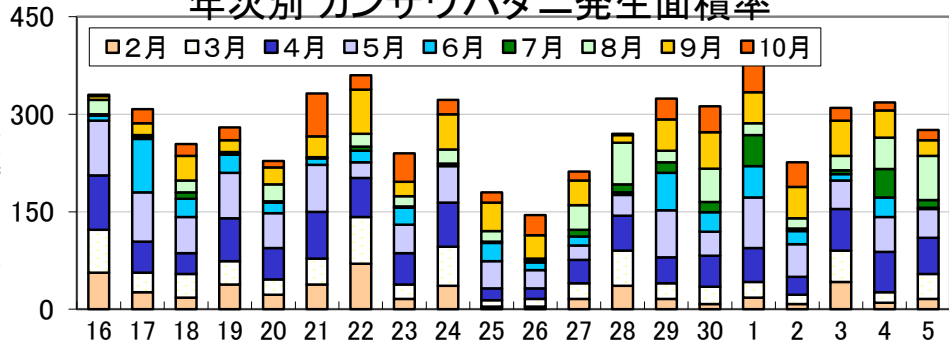


チャノホソガ発生推移(県全体)

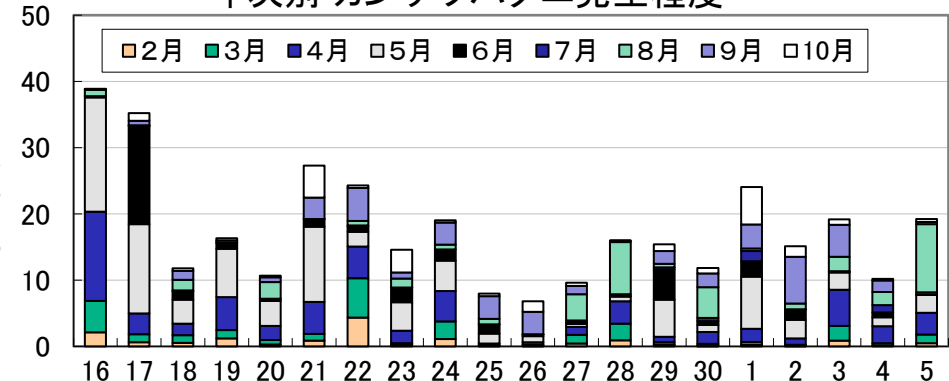


カンザワハダニ

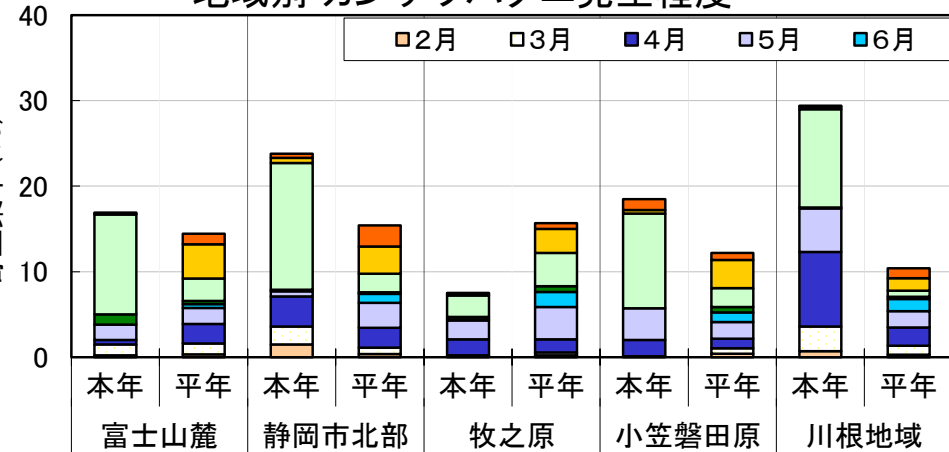
年次別 カンザワハダニ発生面積率



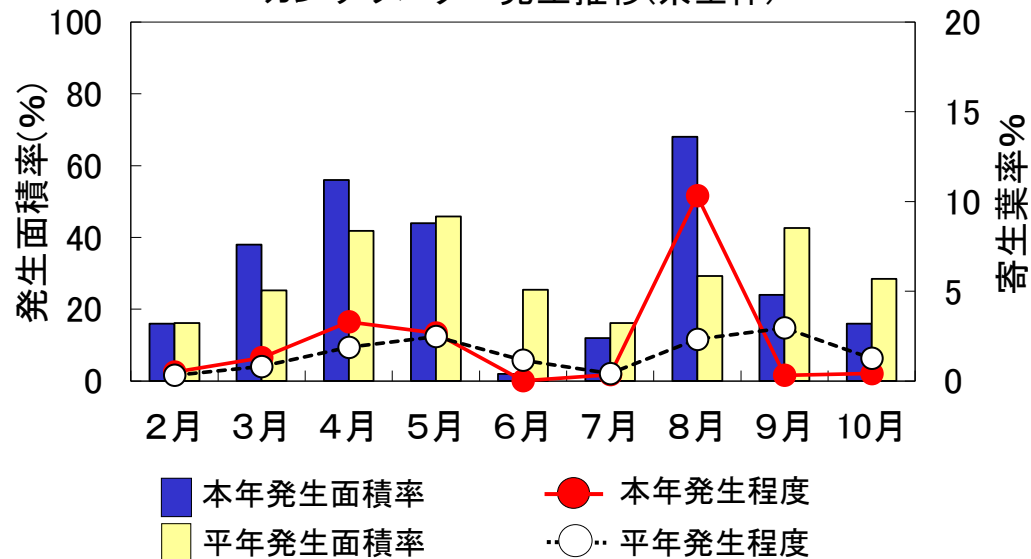
年次別 カンザワハダニ発生程度



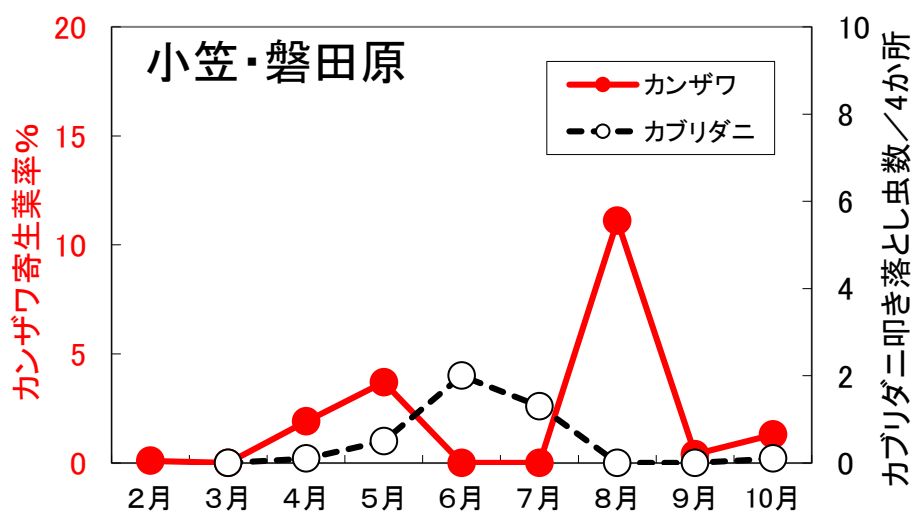
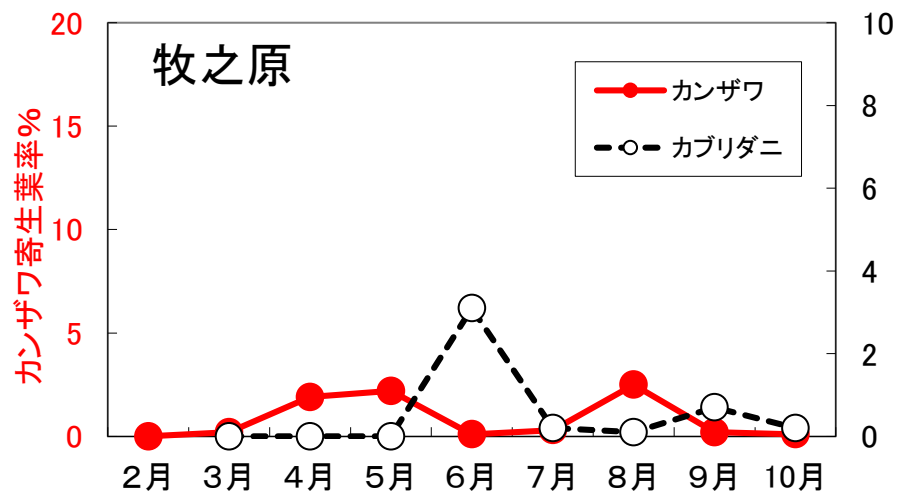
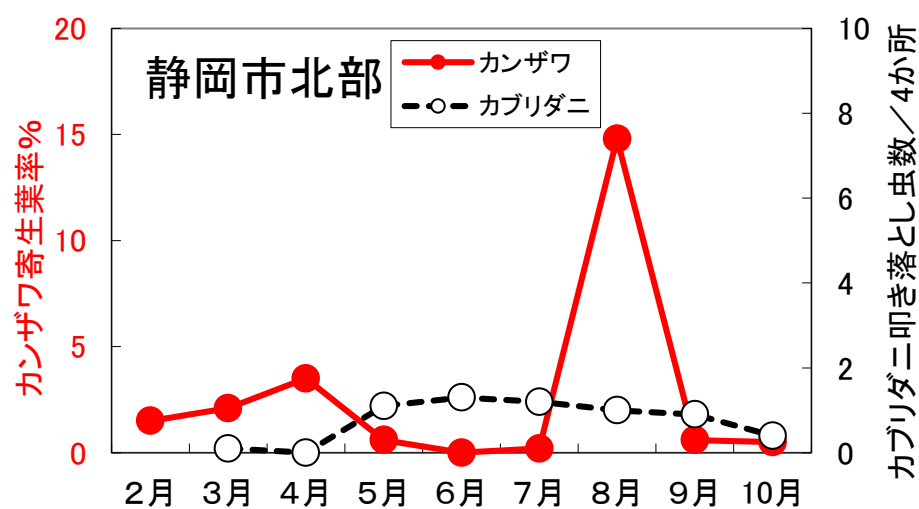
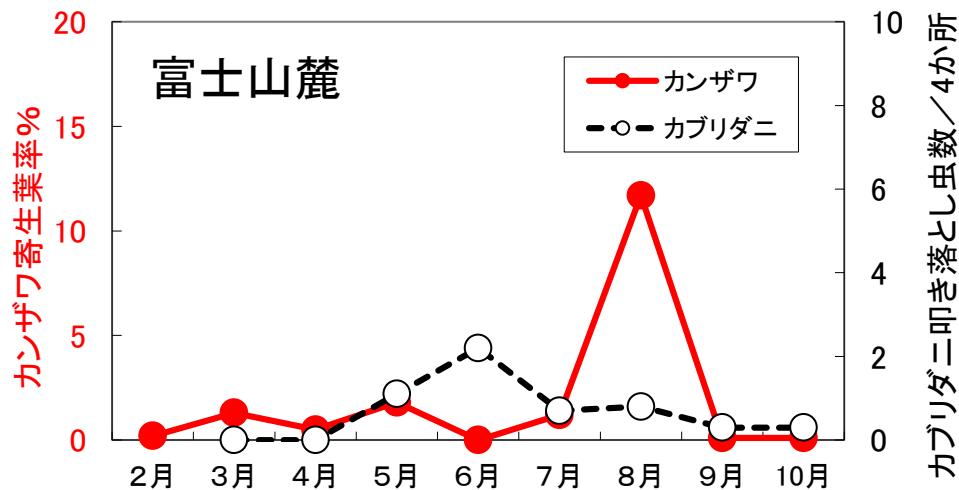
地域別 カンザワハダニ発生程度



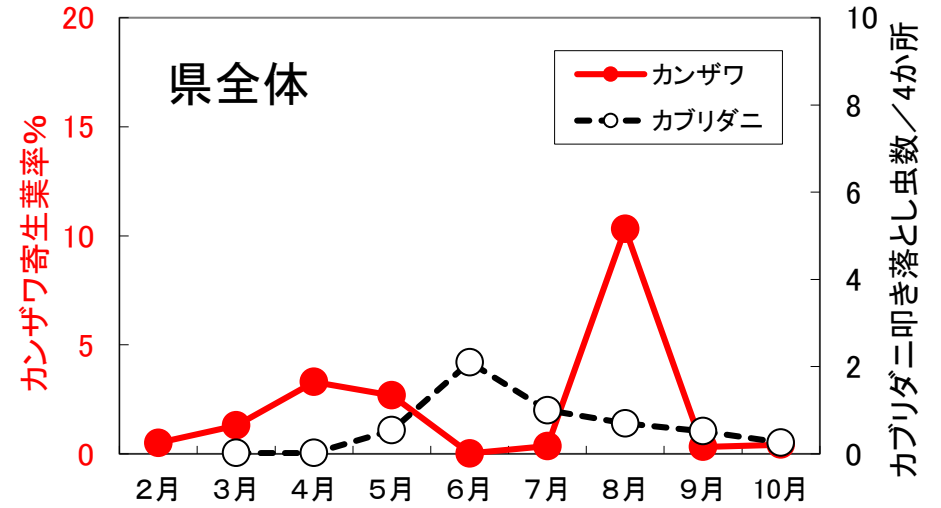
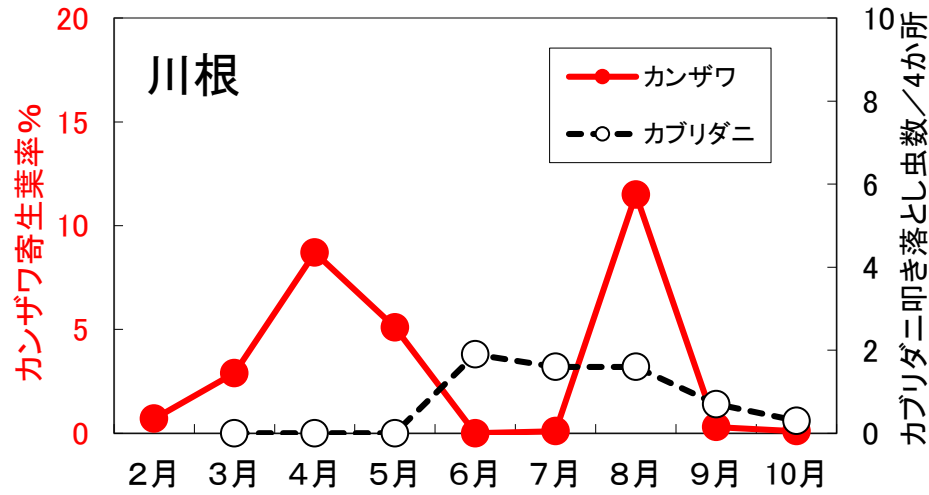
カンザワハダニ発生推移(県全体)



カンザワハダニとカブリダニ類の発生状況－1

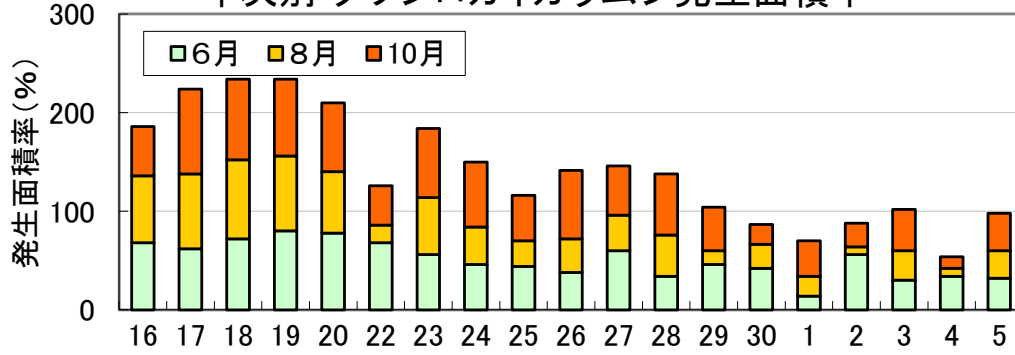


カンザワハダニとカブリダニ類の発生状況－2

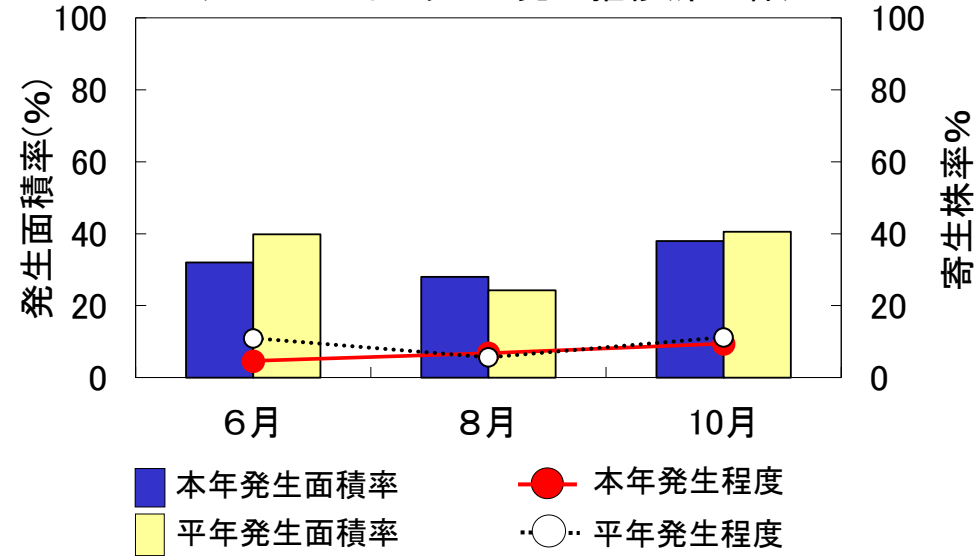


クワシロカイガラムシ

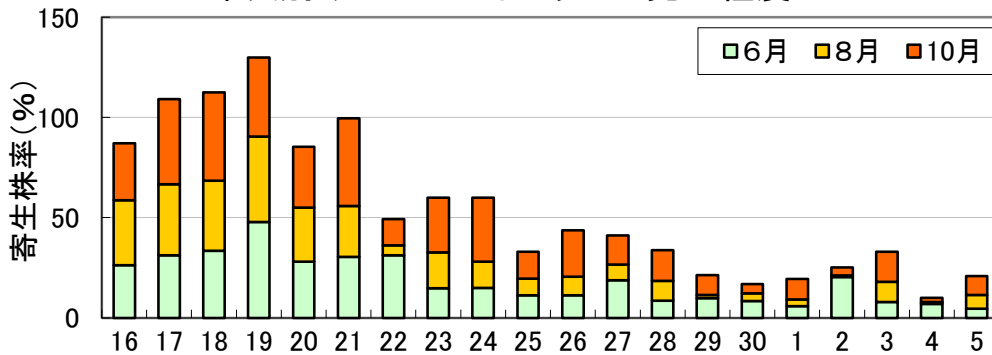
年次別 クワシロカイガラムシ発生面積率



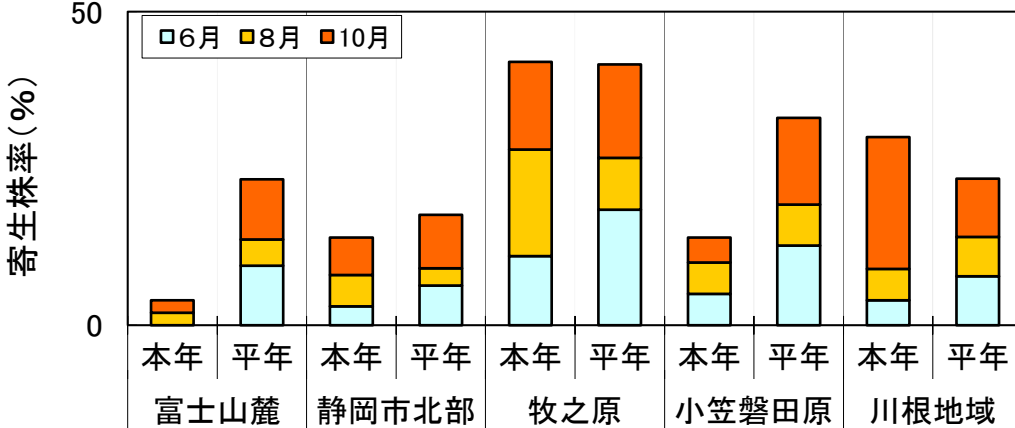
クワシロカイガラムシ発生推移(県全体)



年次別 クワシロカイガラムシ発生程度

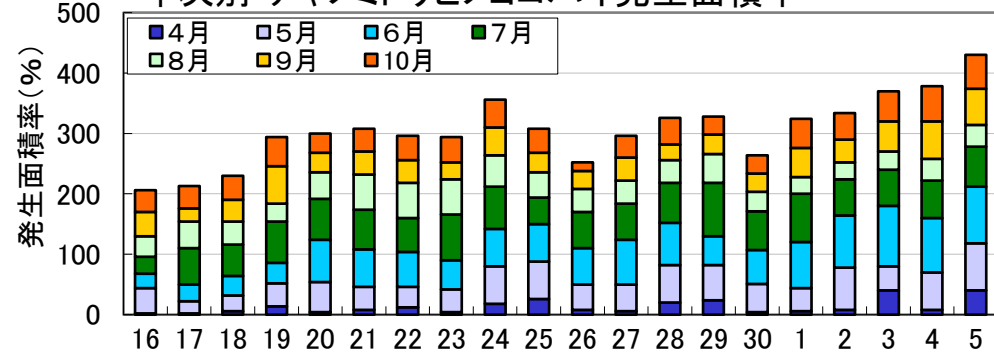


地域別 クワシロカイガラムシ発生程度

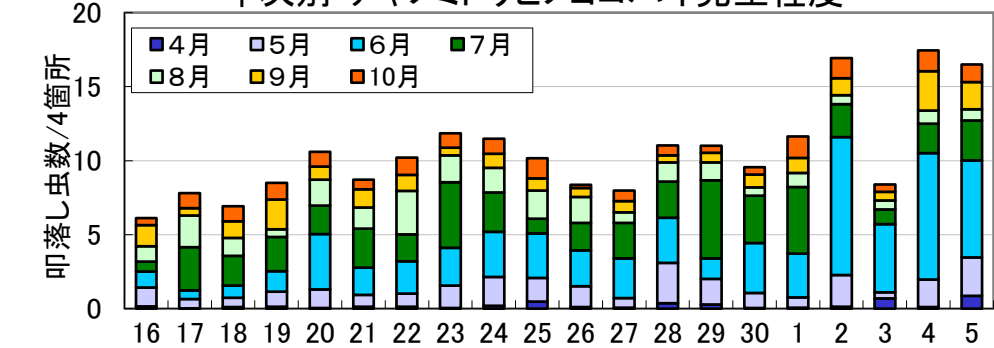


チャノミドリヒメヨコバイ

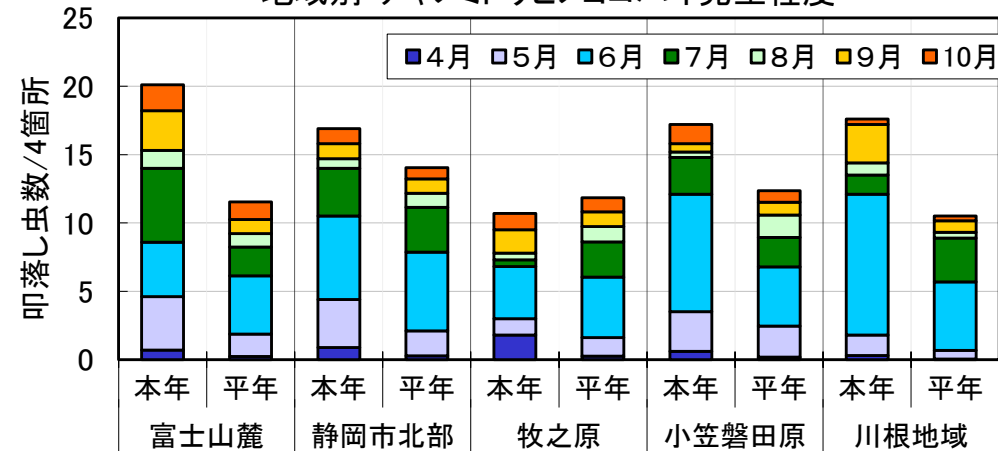
年次別 チャノミドリヒメヨコバイ発生面積率



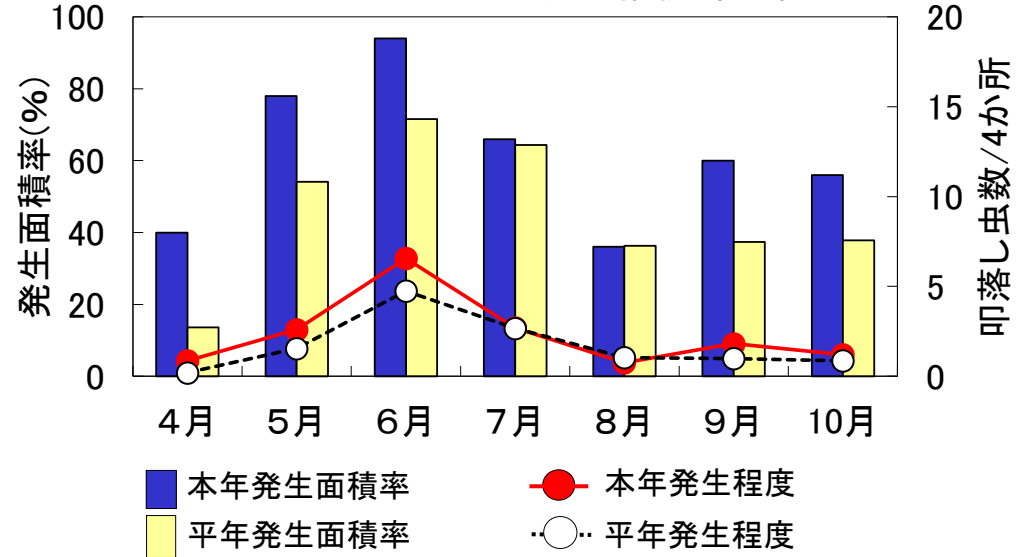
年次別 チャノミドリヒメヨコバイ発生程度



地域別 チャノミドリヒメヨコバイ発生程度

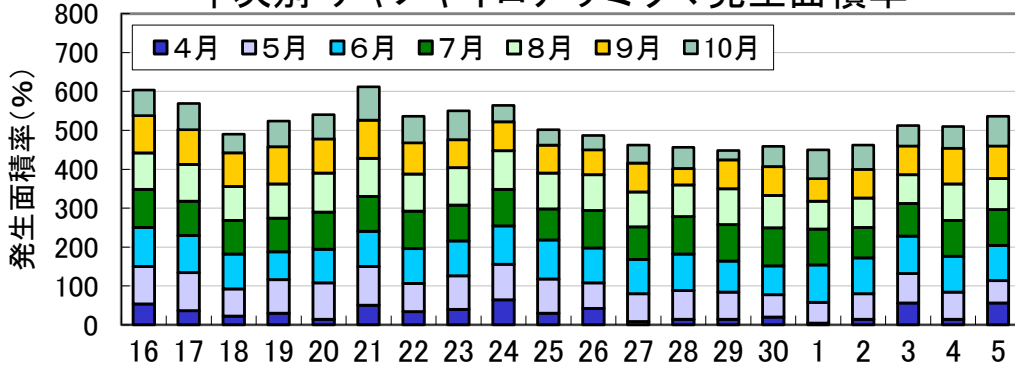


チャノミドリヒメヨコバイ発生推移(県全体)

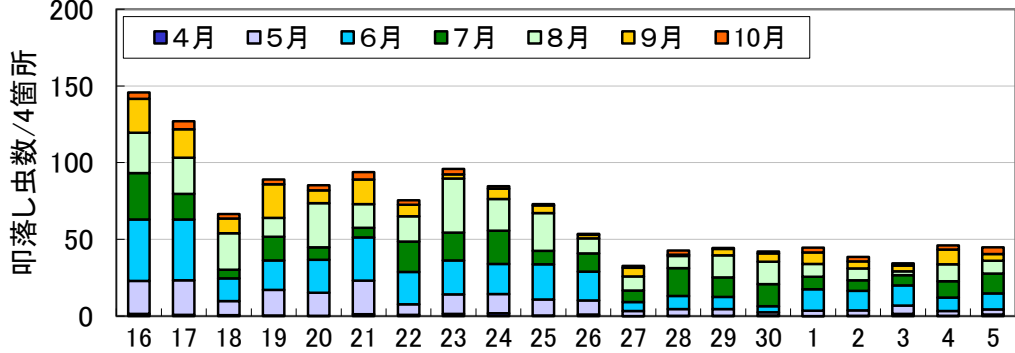


チャノキイロアザミウマ

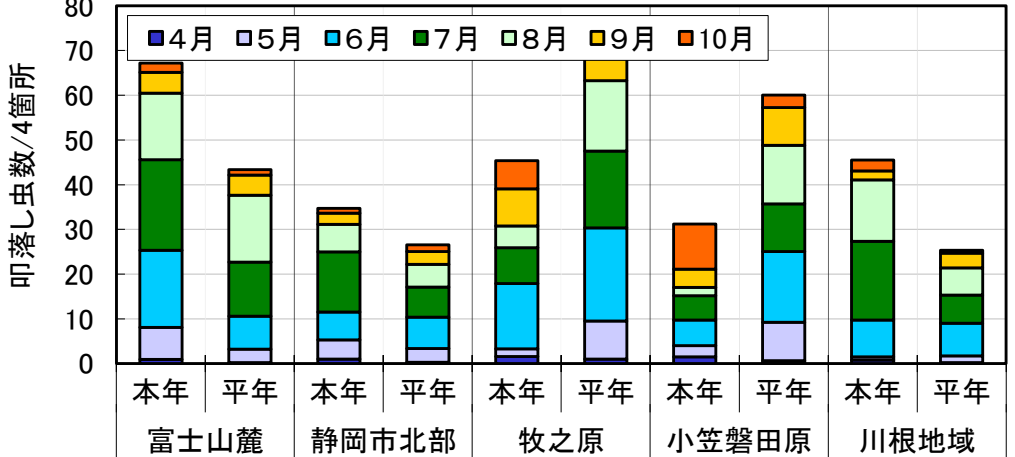
年次別 チャノキイロアザミウマ発生面積率



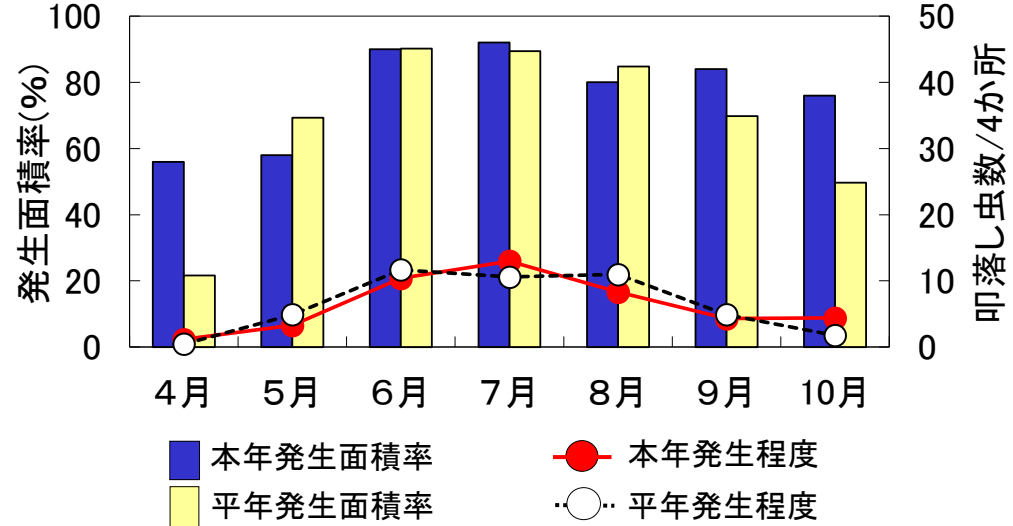
年次別 チャノキイロアザミウマ発生程度



地域別 チャノキイロアザミウマ発生程度

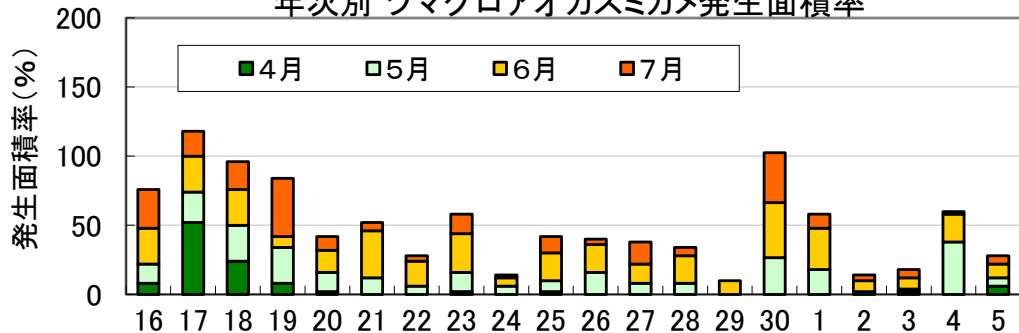


チャノキイロアザミウマ発生推移(県全体)

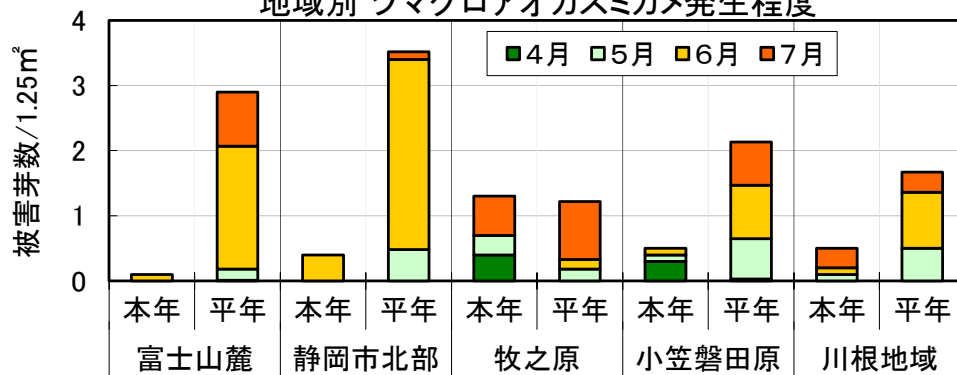


ツマグロアオカスミカメ(ウスミドリカスミカメ)

年次別 ツマグロアオカスミカメ発生面積率

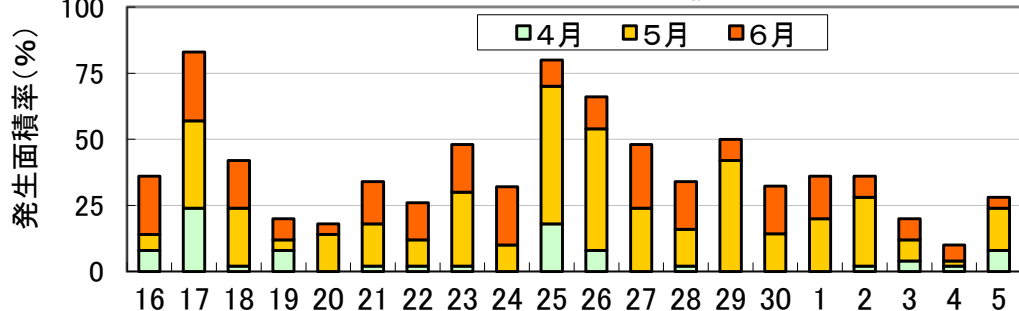


地域別 ツマグロアオカスミカメ発生程度

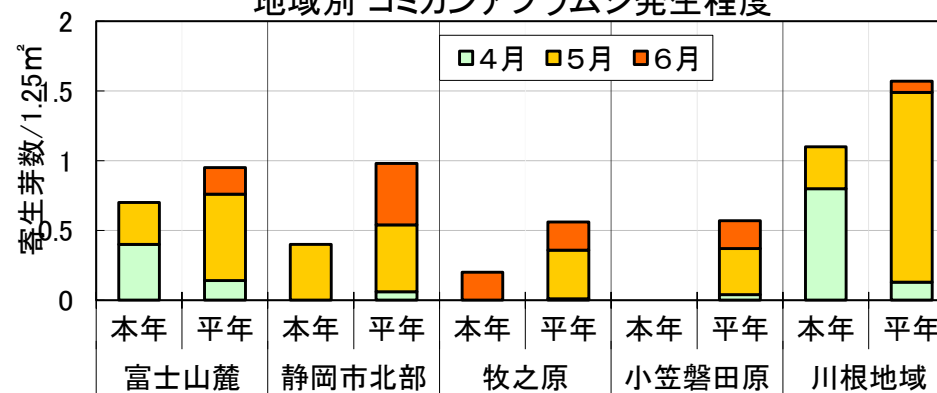


コミカンアブラムシ

年次別 コミカンアブラムシ発生面積率

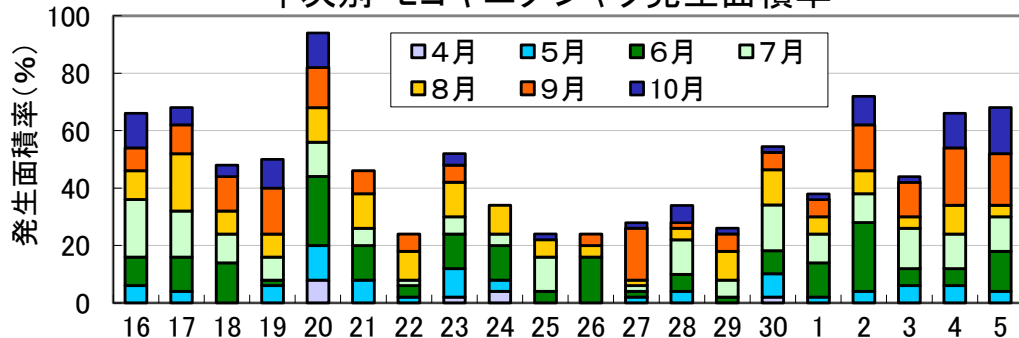


地域別 コミカンアブラムシ発生程度

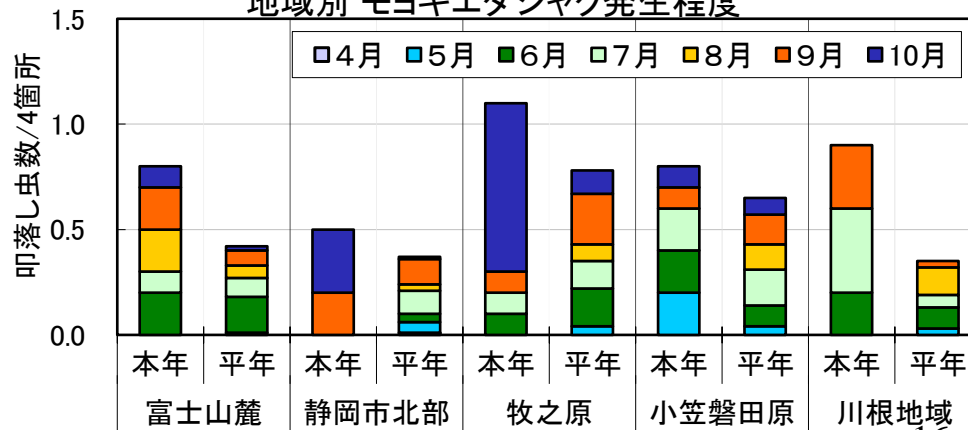


ヨモギエダシャク

年次別 ヨモギエダシャク発生面積率

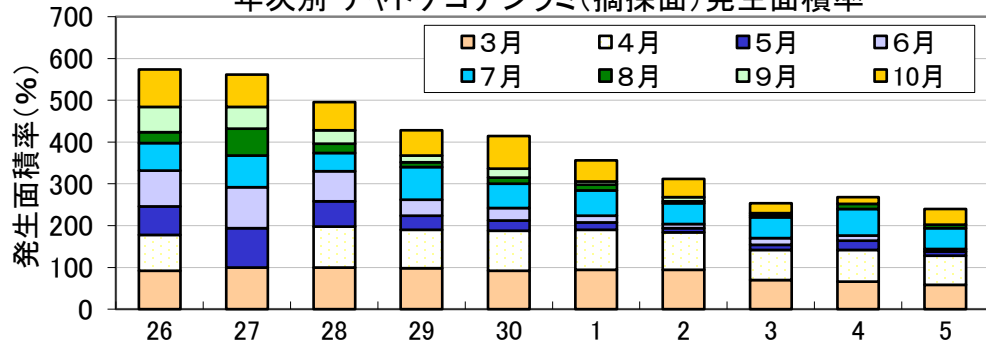


地域別 ヨモギエダシャク発生程度

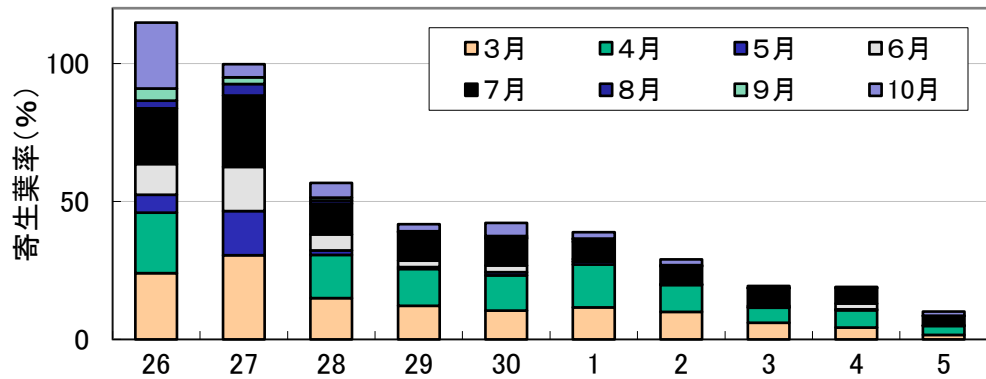


チャトゲコナジラミ(摘採面)

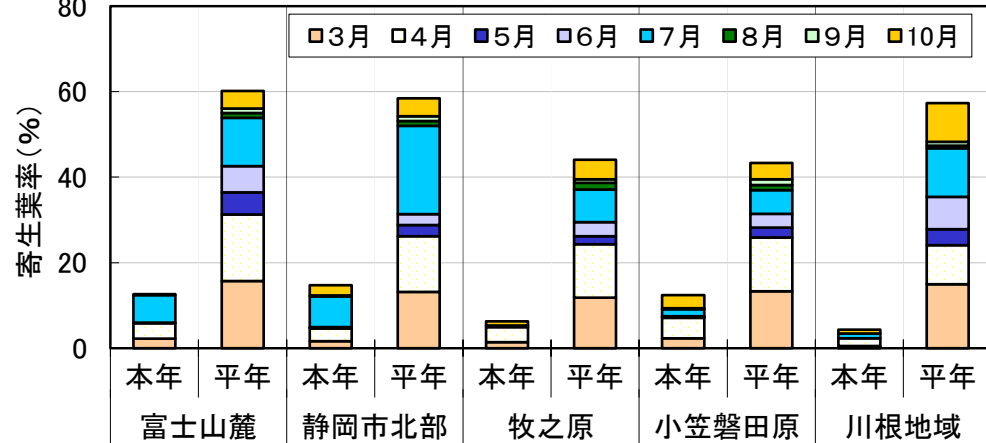
年次別 チャトゲコナジラミ(摘採面)発生面積率



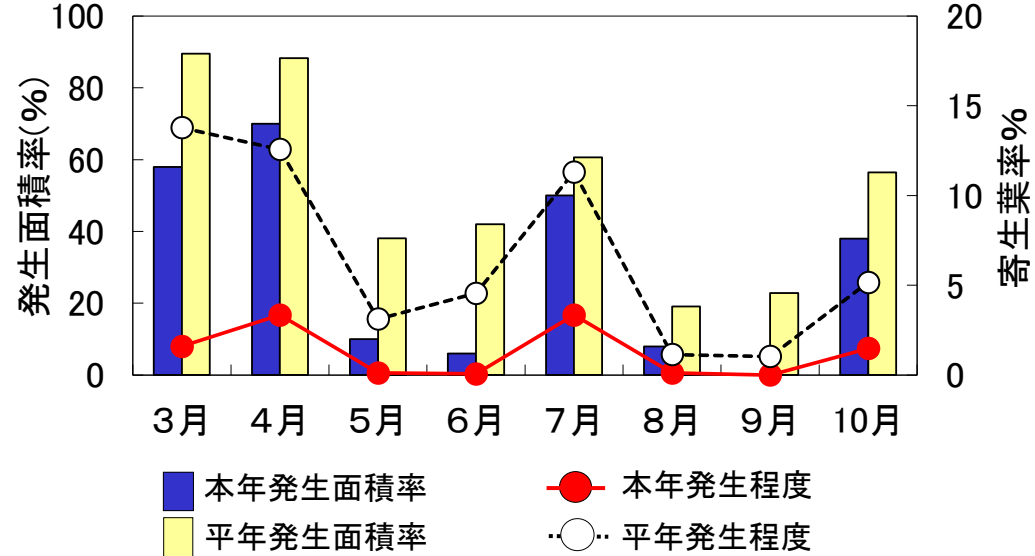
年次別 チャトゲコナジラミ(摘採面)発生程度



地域別 チャトゲコナジラミ(摘採面)発生程度

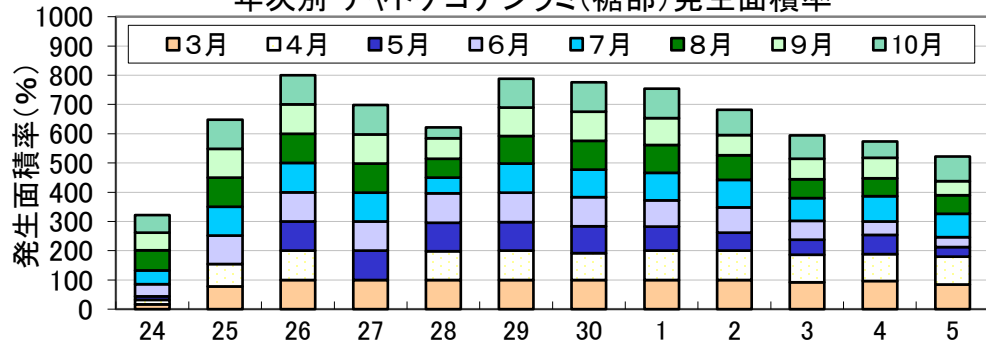


チャトゲコナジラミ(摘採面)発生推移(県全体)

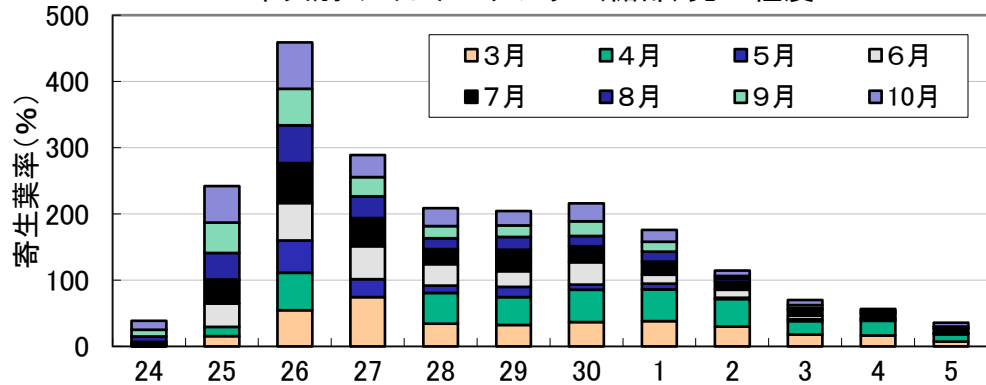


チャトゲコナジラミ(裾部)

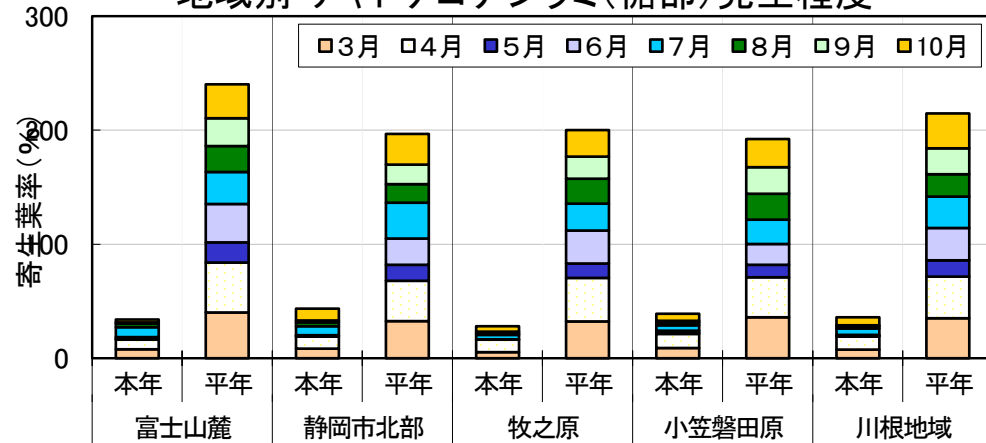
年次別 チャトゲコナジラミ(裾部)発生面積率



年次別 チャトゲコナジラミ(裾部)発生程度



地域別 チャトゲコナジラミ(裾部)発生程度



チャトゲコナジラミ(裾部)発生推移(県全体)

