

物 件 調 書

所在地	御殿場市新橋字大塚前1409番 1				
住居表示					
面積	847.18㎡(実測面積)	地目	宅地(登記簿)	土地の形状	
	846.87㎡(登記簿面積)		宅地(現況)		
接面道路の幅員、種別、状況等	・南西側約54mが幅員約6.8m～7.5mの舗装市道(1867号線)に等高に接面				
私道の負担等に関する事項	無				
法令に基づく制限の概要	都市計画区域	市街化区域	用途地域	第1種低層住居専用地域	
	建ぺい率	指定建蔽率 40%	基準建蔽率	40%	
	容積率	指定容積率 80%	基準容積率	80%	
	高さの制限	道路斜線制限	無・有	隣地斜線制限	無・有
		北側斜線制限	無・有	絶対高さ制限	無・有(10m)
		日影による中高層の建築物の制限		無・有	
	外壁後退	無・有	壁面線の制限	無・有	
	準防火地域	無・有	防火地域	無・有	
	その他	最低敷地面積180㎡			
※各制限内容の詳細は、関係市町村の建築確認担当課にお問い合わせください。					
供給処理施設の状況			事業所名	電話番号	
	電気	引込不可・引込可	東京電力パワーグリッド(株)	0120-995-007	
	上水道	引込不可・引込可	御殿場市上水道課	0550-82-4602	
	下水道	引込不可・引込可	御殿場市下水道課	0550-82-4223	
	都市ガス	引込不可・引込可	御殿場ガス株式会社	0550-82-0876	
※引込み費用等の詳細は、上記事業所にお問い合わせください。都市ガスの引き込みについてはガス会社へ要相談					
交通機関(直線距離)	バス	富士急モビリティ「堀向」バス停：物件の南東方 約160m			
	鉄道	JR御殿場線「御殿場」駅：物件の北西方 約900m			
公共施設(直線距離)	役所	御殿場市役所：物件の北西方 約1.7km			
	小学校	御殿場市立御殿場南小学校：物件の北方 約600m			
	中学校	御殿場市立南中学校：物件の南西方 約650m			
◎参考事項(物件の状況、法令上の制限等に関する特記事項)					
・対象不動産はほぼ長方形の中間画地です。					
・物件の北東側に樹木が茂生し、隣地に越境している可能性があります。現況のまま引き渡します。					
・隣地の樹木の枝葉が本物件に越境している可能性があります。現況のまま引き渡します。					
・物件の南東部及び北西部にフェンスが残置されていますが、現況のまま引き渡します。					
・物件の概ね中央部にコンクリート構造物及び排水側溝が残置されていますが、現況のまま引き渡します。					
・物件の概ね中央部に東京電力パワーグリッドの電柱及び支線が設置されていますが、現況のまま引き渡します。					
・架空線が敷地の一部の上空を通っています。					
・西側見切りコンクリートの一部が隣地へ越境していますが、現況のまま引き渡します。					
・木杭及びロープで柵が設置してありますが、設置したまま引き渡します。					
物件調書は、入札参加者が物件の概要を把握するための資料にすぎません。必ず入札参加者ご自身において、現地及び諸規制についての現地確認を行ってください。					

品質に係る注意事項

- (1) 物件の引渡しは、物件調書に特段の記載のない限り、現状のままで行います。
- (2) 埋設物調査は実施していませんので、地中埋設物が存在している可能性があります。
- (3) 物件によっては、上下水道設備、ガス設備が敷設されていますが、経年劣化による影響等については確認していません。これらの設備の品質は保証できません。
- (4) 物件及び隣接地の擁壁・直壁・ブロック塀等について、地上及び地中にて境界を越えている場合があります。
- (5) 物件の敷地内(地中を含む)にゴミ(家電等を含む)・ガラ・碎石・切り株・雑草等が存在する場合があります。
- (6) 物件調書に特段の記載のない限り、土壌汚染及び地盤に関する調査は行っていません。

その他の注意事項（契約不適合責任の免責等）

- (1) 物件の引渡しは、物件調書に特段の記載のない限り、現状のままで行いますので、物件調書をご参照のうえ、必ず事前に現地の確認をしてください。
なお、物件調書と現状が異なる場合には現状を優先します。
- (2) 土地の形質変更を行う際は、形質変更に伴う粉塵防止対策として、散水等に努めてください。
- (3) 土地の形質変更をする場合の費用負担については、県は対応しません。また、土地の形質変更をする場合は、騒音・粉塵防止対策等の周辺の環境に配慮してください。
- (4) 新たな建物を建築するにあたっては、建築基準法、文化財保護法及び県、市町の条例のほか協定等により、指導がなされる場合や開発負担金等が必要となる場合がありますので、関係機関にご確認ください。
- (5) 物件によっては、敷地内にフェンス、塀、柵等が設置されていますが、これらの工作物の補修・改修・撤去・再築造及びその費用負担については、県は対応しません。
- (6) 埋設物調査は実施していませんので、地中埋設物が存在している可能性があります。地中埋設物が発見されたとしても、これらの撤去及びその費用負担については、県は対応しません。
- (7) 物件によっては、埋蔵文化財包蔵地に該当するため、開発方法によっては試掘調査が必要となる場合があります。（詳しくは物件所在市町村の教育委員会にお問合わせください。）
- (8) 物件によっては、上下水道設備、ガス設備が敷設されていますが、経年劣化による影響等については確認していません。これらの敷設設備の補修・移設・改修・撤去・再築造及びその費用負担等については、県は対応しません。
- (9) 物件及び隣接地の擁壁・直壁・ブロック塀等について、地上及び地中にて境界を越えている場合がありますが、現状引渡しとなりますので、移設・撤去・再築造及びその費用負担等については、県は対応しません。
- (10) 物件の敷地内及び敷地上空又は隣接地等に電柱(電信柱・電柱付属物・電線等を含む)・支線・ゴミ置き場・道路設置物(ガードレール等)・道路標識(カーブミラー等を含む)等がある場合の移設・撤去等の可否等の取扱いについては、設置者又は管理者等にお問い合わせください。県ではこれらについて対応しません。
- (11) 物件の敷地内(地中を含む)にゴミ(家電等を含む)・ガラ・碎石・切り株等が存在する場合があります(品質)が、撤去及びその費用負担等については、県は対応しません。
- (12) 現状での引渡しのため、現地の除草・伐採及びその費用負担等については、県は対応しません。

案 内 図



凡 例

 売払い物件

※およその位置を示す案内図になります。

土地の正確な形状を表すものではありません。

表題部 (土地の表示)		調製	平成20年3月17日	不動産番号	0801005625896
地図番号	Q2 31-1	筆界特定	余白		
所在	御殿場市新橋字大塚前				余白
①地番	②地目	③地積 m ²		原因及びその日付〔登記の日付〕	
1409番	田	327		余白	
余白	宅地	327 00		②③昭和39年4月1日地目変更 〔昭和45年2月13日〕	
余白	余白	1183 00		③1410番を合筆 〔昭和48年11月26日〕	
1409番1	余白	846 8.7		年月日不詳一部地目変更 ③1411番に一部合併 年月日不詳一部地目変更 ③錯誤 ①③1409番1、1409番2に分筆 国土調査による成果 〔昭和58年1月28日〕	
余白	余白	余白	管轄転属により登記 平成20年3月17日		

権利部 (甲区) (所有権に関する事項)			
順位番号	登記の目的	受付年月日・受付番号	権利者その他の事項
1	合併による所有権登記	昭和48年11月26日 第12975号	所有者 静岡県 順位5番の登記を移記
	余白	余白	管轄転属により登記 平成20年3月17日



これは登記記録に記録されている事項の全部を証明した書面である。ただし、登記記録の乙区に記録されている事項はない。

(静岡地方法務局沼津支局管轄)

令和6年4月23日

静岡地方法務局

登記官

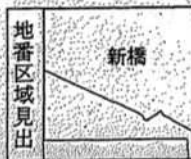
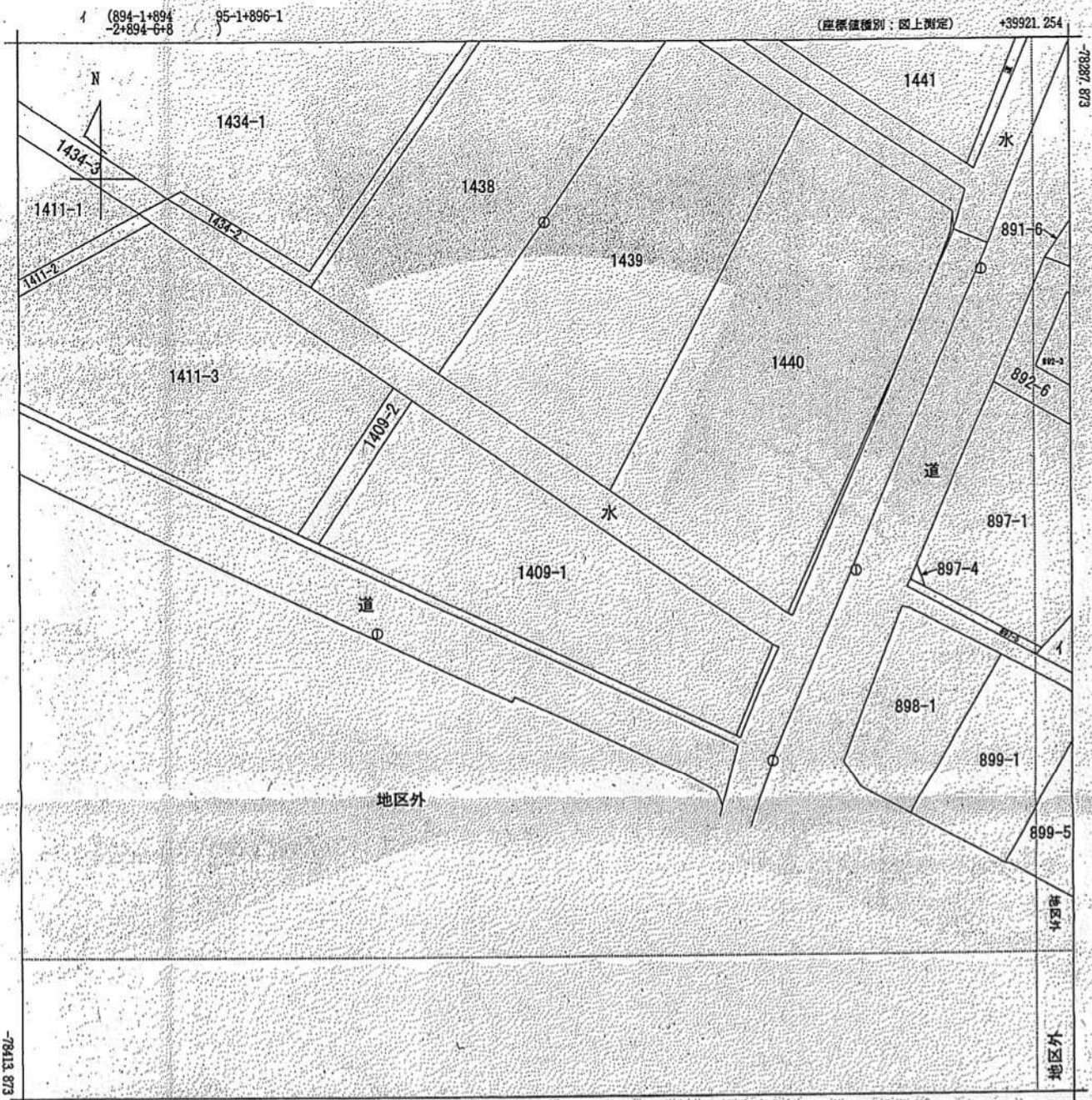
中村元昭

* 「登記の目的」欄に「相続人申告」と記載されている登記は、所有権の登記名義人(所有者)の相続人からの申出に基づき、登記官が職権で、申出があった相続人の住所・氏名等を付記したものであり、権利関係を公示するものではない。

* 下線のあるものは抹消事項であることを示す。

整理番号 K86952 (1/1)





請求分	所在	御殿場市新橋字大塚前				地番	1409番1			
出力縮尺	1/500	精度区分	甲三	座標系番号又は記号	Ⅷ	分類	地図(法第14条第1項)		種類	地籍図
作成年月日				備付年月日(原図)				補記事項		

これは地図に記載されている内容を証明した書面である。

(静岡地方務局沼津支局管轄)
令和6年4月23日
静岡地方務局

請求番号: 6-1
(1/1)

登記官

中村元昭



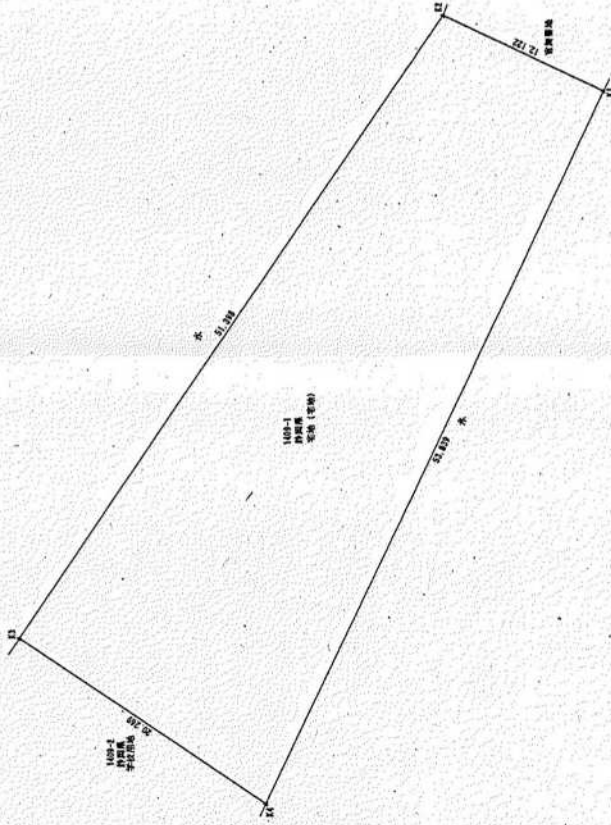
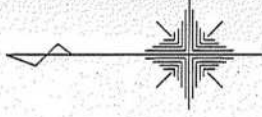
A3→A4に縮小

公用

用地実測図

S=1:250

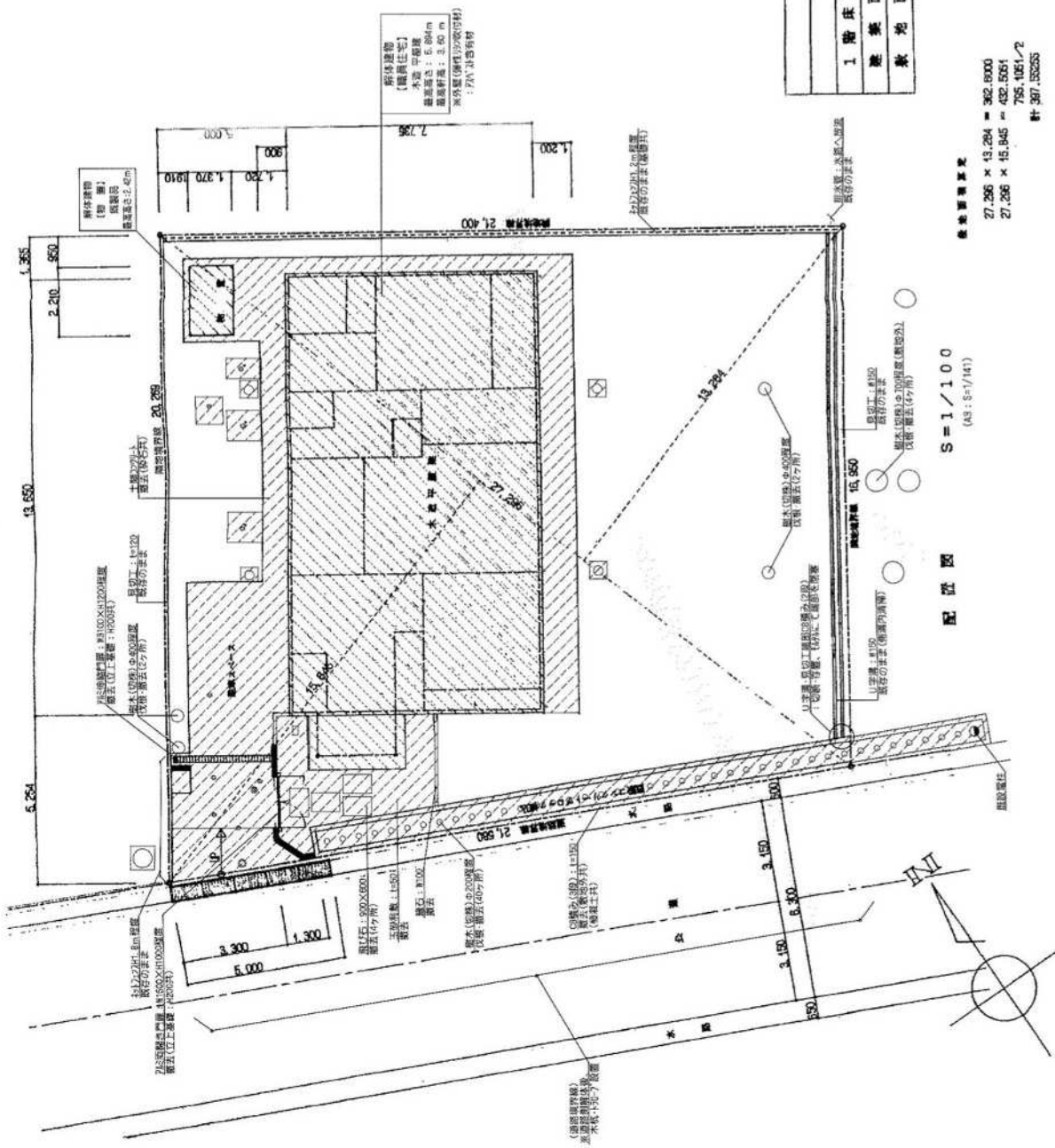
御殿場市新橋字大塚前



地番	面積	1409-1	地番	面積	地番	面積
1409-1	10.114	10.114	1409-1	10.114	1409-1	10.114
1409-2	10.114	10.114	1409-2	10.114	1409-2	10.114
1409-3	10.114	10.114	1409-3	10.114	1409-3	10.114
1409-4	10.114	10.114	1409-4	10.114	1409-4	10.114
1409-5	10.114	10.114	1409-5	10.114	1409-5	10.114
1409-6	10.114	10.114	1409-6	10.114	1409-6	10.114
1409-7	10.114	10.114	1409-7	10.114	1409-7	10.114
1409-8	10.114	10.114	1409-8	10.114	1409-8	10.114
1409-9	10.114	10.114	1409-9	10.114	1409-9	10.114
1409-10	10.114	10.114	1409-10	10.114	1409-10	10.114
1409-11	10.114	10.114	1409-11	10.114	1409-11	10.114
1409-12	10.114	10.114	1409-12	10.114	1409-12	10.114
1409-13	10.114	10.114	1409-13	10.114	1409-13	10.114
1409-14	10.114	10.114	1409-14	10.114	1409-14	10.114
1409-15	10.114	10.114	1409-15	10.114	1409-15	10.114
1409-16	10.114	10.114	1409-16	10.114	1409-16	10.114
1409-17	10.114	10.114	1409-17	10.114	1409-17	10.114
1409-18	10.114	10.114	1409-18	10.114	1409-18	10.114
1409-19	10.114	10.114	1409-19	10.114	1409-19	10.114
1409-20	10.114	10.114	1409-20	10.114	1409-20	10.114
1409-21	10.114	10.114	1409-21	10.114	1409-21	10.114
1409-22	10.114	10.114	1409-22	10.114	1409-22	10.114
1409-23	10.114	10.114	1409-23	10.114	1409-23	10.114
1409-24	10.114	10.114	1409-24	10.114	1409-24	10.114
1409-25	10.114	10.114	1409-25	10.114	1409-25	10.114
1409-26	10.114	10.114	1409-26	10.114	1409-26	10.114
1409-27	10.114	10.114	1409-27	10.114	1409-27	10.114
1409-28	10.114	10.114	1409-28	10.114	1409-28	10.114
1409-29	10.114	10.114	1409-29	10.114	1409-29	10.114
1409-30	10.114	10.114	1409-30	10.114	1409-30	10.114
1409-31	10.114	10.114	1409-31	10.114	1409-31	10.114
1409-32	10.114	10.114	1409-32	10.114	1409-32	10.114
1409-33	10.114	10.114	1409-33	10.114	1409-33	10.114
1409-34	10.114	10.114	1409-34	10.114	1409-34	10.114
1409-35	10.114	10.114	1409-35	10.114	1409-35	10.114
1409-36	10.114	10.114	1409-36	10.114	1409-36	10.114
1409-37	10.114	10.114	1409-37	10.114	1409-37	10.114
1409-38	10.114	10.114	1409-38	10.114	1409-38	10.114
1409-39	10.114	10.114	1409-39	10.114	1409-39	10.114
1409-40	10.114	10.114	1409-40	10.114	1409-40	10.114
1409-41	10.114	10.114	1409-41	10.114	1409-41	10.114
1409-42	10.114	10.114	1409-42	10.114	1409-42	10.114
1409-43	10.114	10.114	1409-43	10.114	1409-43	10.114
1409-44	10.114	10.114	1409-44	10.114	1409-44	10.114
1409-45	10.114	10.114	1409-45	10.114	1409-45	10.114
1409-46	10.114	10.114	1409-46	10.114	1409-46	10.114
1409-47	10.114	10.114	1409-47	10.114	1409-47	10.114
1409-48	10.114	10.114	1409-48	10.114	1409-48	10.114
1409-49	10.114	10.114	1409-49	10.114	1409-49	10.114
1409-50	10.114	10.114	1409-50	10.114	1409-50	10.114
1409-51	10.114	10.114	1409-51	10.114	1409-51	10.114
1409-52	10.114	10.114	1409-52	10.114	1409-52	10.114
1409-53	10.114	10.114	1409-53	10.114	1409-53	10.114
1409-54	10.114	10.114	1409-54	10.114	1409-54	10.114
1409-55	10.114	10.114	1409-55	10.114	1409-55	10.114
1409-56	10.114	10.114	1409-56	10.114	1409-56	10.114
1409-57	10.114	10.114	1409-57	10.114	1409-57	10.114
1409-58	10.114	10.114	1409-58	10.114	1409-58	10.114
1409-59	10.114	10.114	1409-59	10.114	1409-59	10.114
1409-60	10.114	10.114	1409-60	10.114	1409-60	10.114

工事名	令和3年度南高等学校校務委託 御殿場用地測量業務	
工事箇所	御殿場市新橋地内	
図面の種類	用地実測図	
縮尺	S=1:250	図面番号 葉中
測量年月日	設計年月日	
発注者	静岡県立御殿場南高等学校	

実際の縮尺とは異なります



凡例

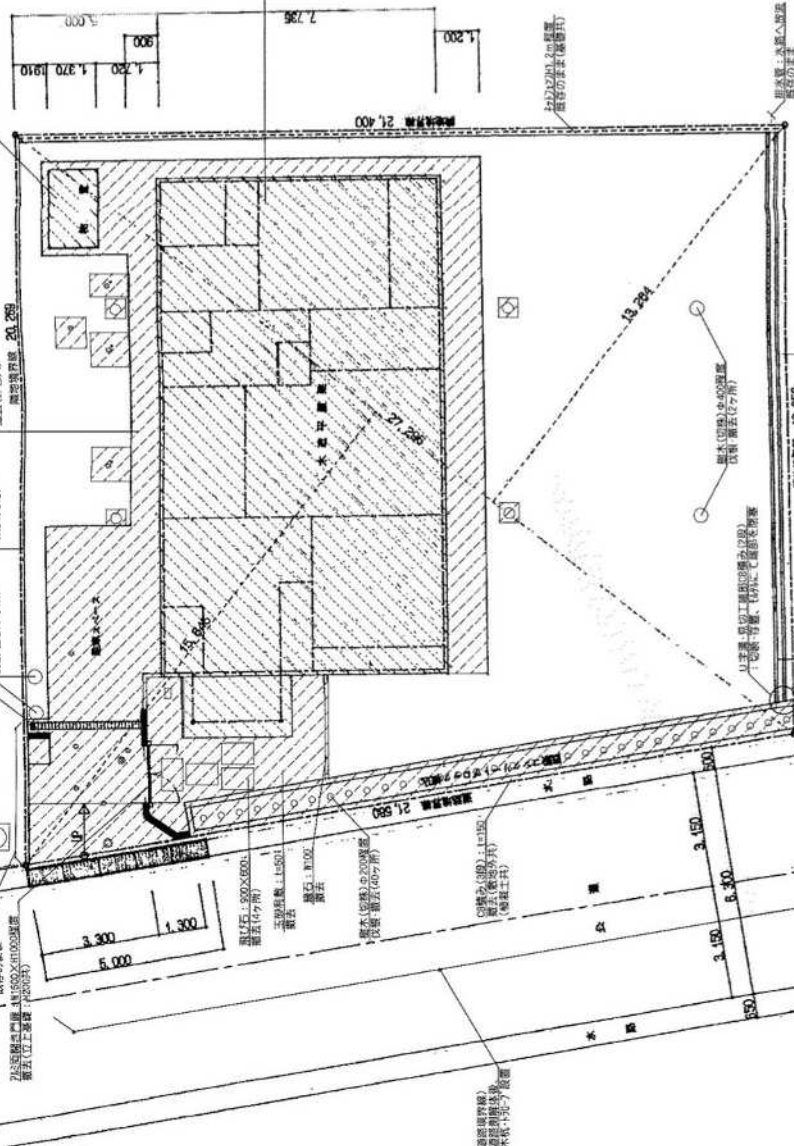
- 解体箇所を示す
- ⊗ 外構解体箇所を示す

取工事範囲：敷地境界内(一部：隣地区)
 本図面の記載し及び部外にて
 ・敷地：敷地面積「100A」まで
 ・地上：伊勢橋(00-40)E100
 取工事範囲：敷地内

解体建物
 (隣居住宅)
 水没：5.844m
 最高高さ：3.60m
 外外壁(解体/吹付材)
 :PA, 吹き寄せ

解体建物
 (取壊)
 最高高さ：2.40m

5.284
 13.650
 1.385
 2.210
 950



面積表		
住宅	物置	合計
1階床面積 105.58㎡ (31.9坪)	3.02㎡ (0.9坪)	108.60㎡ (32.8坪)
建築面積 108.88㎡ (32.9坪)	3.02㎡ (0.9坪)	111.90㎡ (33.8坪)
敷地面積		397.55㎡ (120.2坪)

敷地面積
 住宅 13.65×7.25=105.582
 物置 2.21×1.37=3.027
 計 108.605
 物置 2.21×1.37 = 3.027

共通
 住宅 13.65×7.25=105.582
 物置 2.21×1.37=3.027
 計 108.605

敷地面積
 $27.286 \times 13.284 = 362.8000$
 $27.286 \times 16.945 = 462.5561$
 $795.1051 / 2 = 397.55255$

敷地面積 S = 1 / 100
 (43 : S = 1 / 141)

株式会社クリンタウン

〒105-8555 東京都港区新橋4-1-1
 Tel. 03-6368-8881 Fax. 03-6368-8882

工事名
 令和2年度「第32期21-01号」
 西丸町南高等学校建設予定地解体工事

設計番号
 No. R 2-3
 白印 R 3.3.3

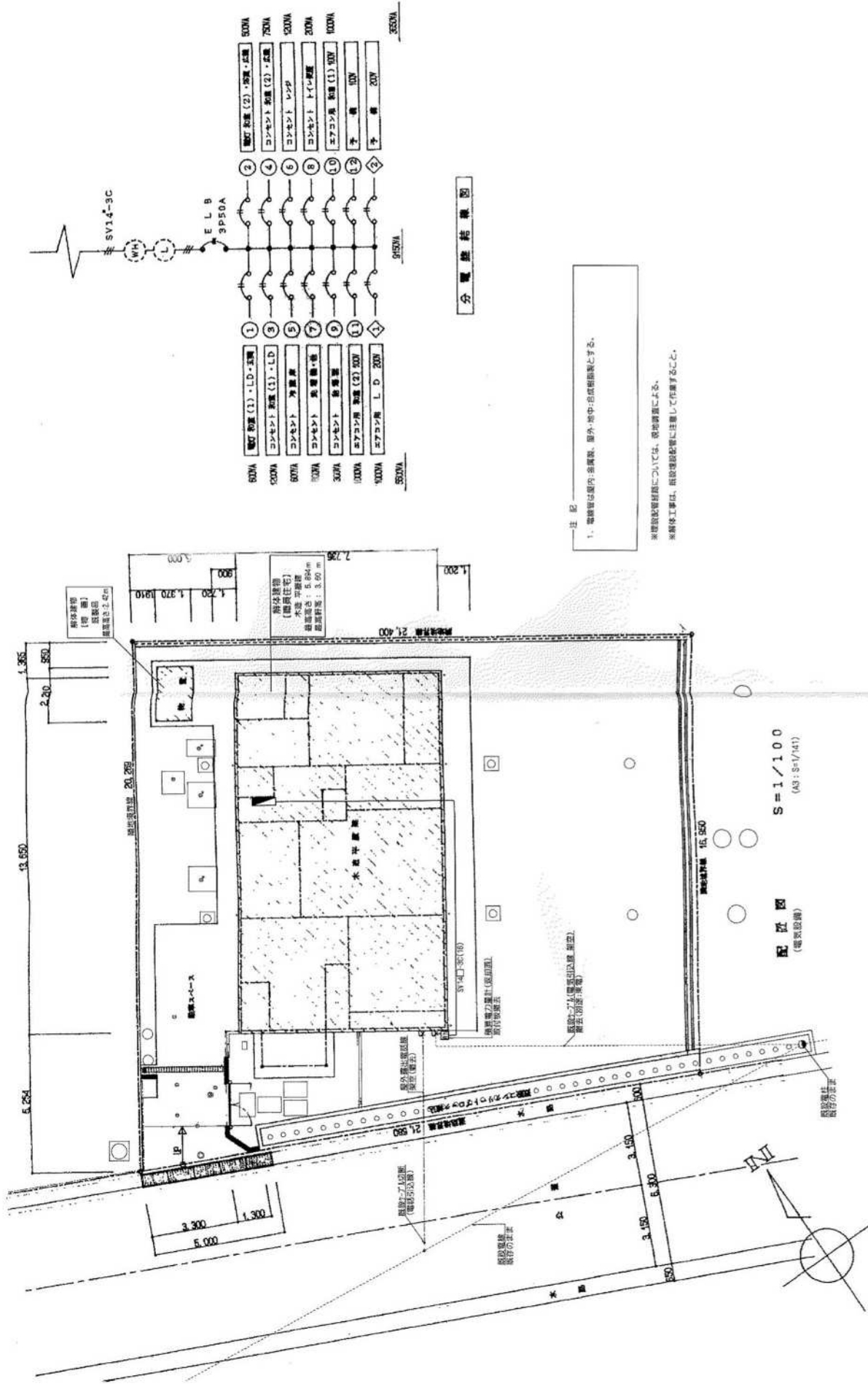
図名
 解体配図(平面図)

図番
 K-05/21

CHIEF

CHECK

実際の縮尺とは異なります



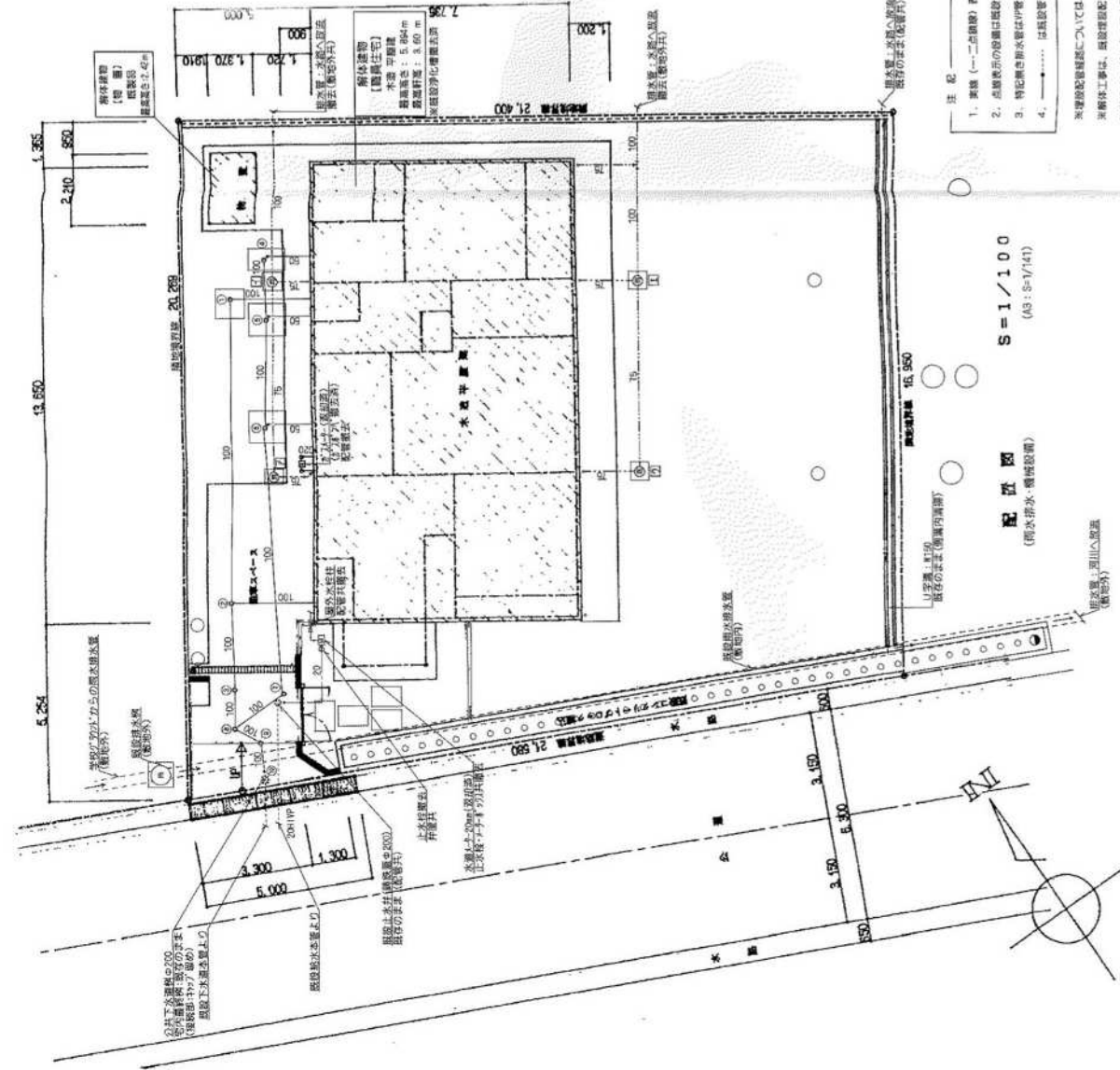
分電盤結線図

注記
 1. 配線管は室内・吊天井、屋外・地下・台成部埋設とする。
 ※埋設配線経路については、現地調査による。
 ※解体工事は、配線配管に注意して作業すること。

実際の縮尺とは異なります

明	工庫名	設計番号	図名	図番	DRAWN	CHIEF	CHECK
	令和2年度(第337-01期) 東京都高度等学校 横浜地区解体工事	No. R 2-3 日付 R 3.3.3	解体 電気設備配管図・分電盤結線図	K-17/21			
株式会社クリンタウン <small>〒122-0801 東京都足立区北千住5-10-10 TEL: 03-58-94-0041 FAX: 03-58-94-0111 E-mail: info@krintown.jp</small>							

通名	器具リスト	数量
洋風扉	C780B S790B TCF571	1
洋風扉	S791B TCF107 TS116SP	1
トイレキャビネット	YSC11	1
風呂手洗器	L590 TL590-1P	1
洗面手洗器	TS139A3 TS139ALB	1
洗濯乾燥機	TS113SP	2
洗濯乾燥機	TS113SP6	1
洗濯機パン	PW30	1
洗濯機用排水栓	TW30S	1
サーム水栓	T200S13	1
不凍式水栓柱	DA型 1.2H	1
ガス栓	単口レバータイプ	1
ガス栓	20mm/時時計タイプ	1
ガス検知器	屋外設置 TP-GQ24QR	1
浄水器	機種 7人用 純水機 (T-2) 純水製氷機能付	1
ユニットバス	標準仕様	-
洗面化粧台	標準仕様	-



- 注記
1. 実機 (一、二点設置) 表示の設備は撤去・処分を示す。
 2. 点検口の設置は既設設備を撤去して作業することを示す。
 3. 特記欄は新設機材は付帯とする。
 4. は既設管の切替箇所を示す。(階層別)
- ※設備取替確認については、現地調査による。
 ※解体工事は、設備取替前に注意して作業すること。
 ※解体工場の取替等は、取替済等不明の場合、解体前に注意して作業すること。

記号	名称	形状	深さ	備考
①	壁に埋め込み型	深さ150	270mm程度	壁に埋め込み型(配管共撤去)
②	壁に埋め込み型	深さ150	450mm程度	壁に埋め込み型(配管共撤去)
③	壁に埋め込み型	深さ150	500mm程度	壁に埋め込み型(配管共撤去)
④	壁に埋め込み型	φ150×90	300mm程度	壁に埋め込み型(配管共撤去)
⑤	壁に埋め込み型	φ150×90	330mm程度	壁に埋め込み型(配管共撤去)
⑥	壁に埋め込み型	φ150×90	380mm程度	壁に埋め込み型(配管共撤去)
⑦	壁に埋め込み型	深さ150	500mm程度	壁に埋め込み型(配管共撤去)
⑧	壁に埋め込み型	深さ150	550mm程度	壁に埋め込み型(配管共撤去)
⑨	公共下水道管(室内)	深さ200	800mm程度	壁に埋め込み型(配管共撤去)
⑩	ため池(270×140)	465×450	150mm程度	7人用(設置:φ300(配管共撤去))
⑪	ため池(270×140)	555×500	100mm程度	7人用(設置:φ300(配管共撤去))
⑫	ため池(270×140)	550×550	150mm程度	7人用(設置:φ300(配管共撤去))
⑬	ため池(270×140)	550×550	200mm程度	7人用(設置:φ300(配管共撤去))

設計番号: No. R 2-3
 日付: R 3.3.9

工事名: 解体 雨水排水・機器設備取替・器具リスト

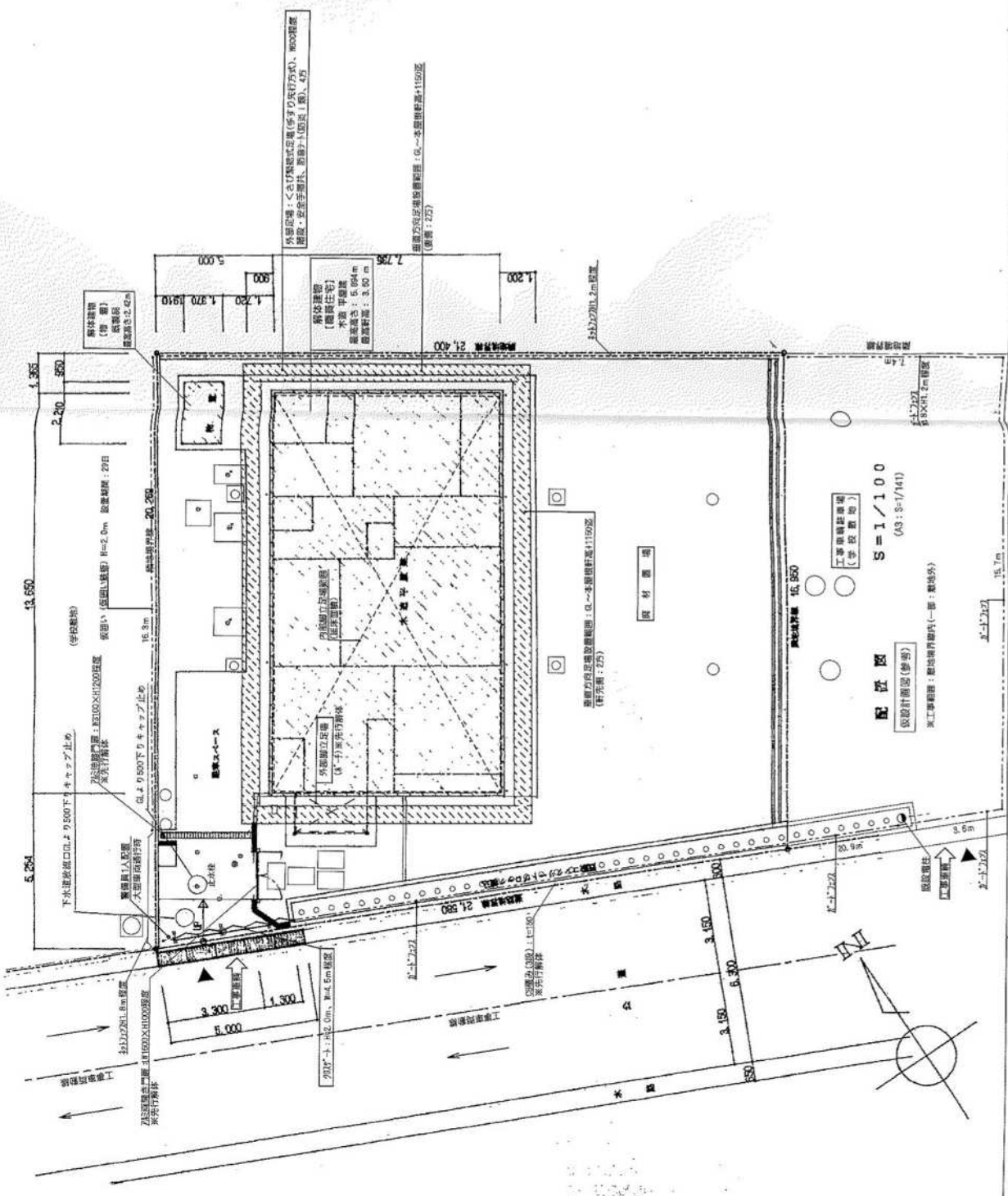
株式会社クリンタウン
 〒112-0002 東京都荒川区西日暮里5-1-1
 TEL: 03-5622-0001 FAX: 03-5622-0002 E-mail: ktr@ktr.town.jp

2022年07月01日
 令和2年7月1日

図名: 解体 雨水排水・機器設備取替・器具リスト
 K-19/21

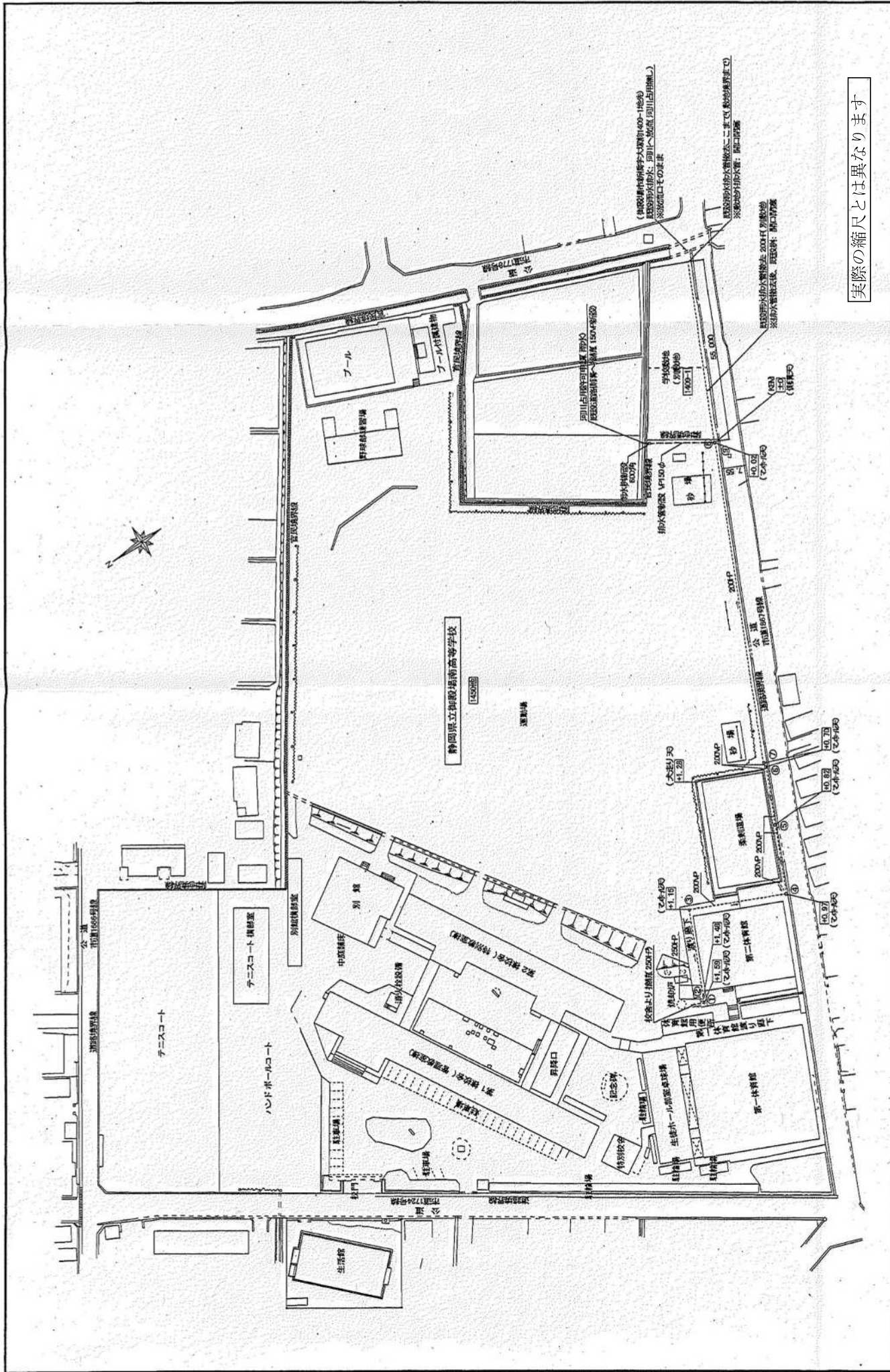
DRAWN: CHIEF
 CHECK: CHIEF

実際の縮尺とは異なります



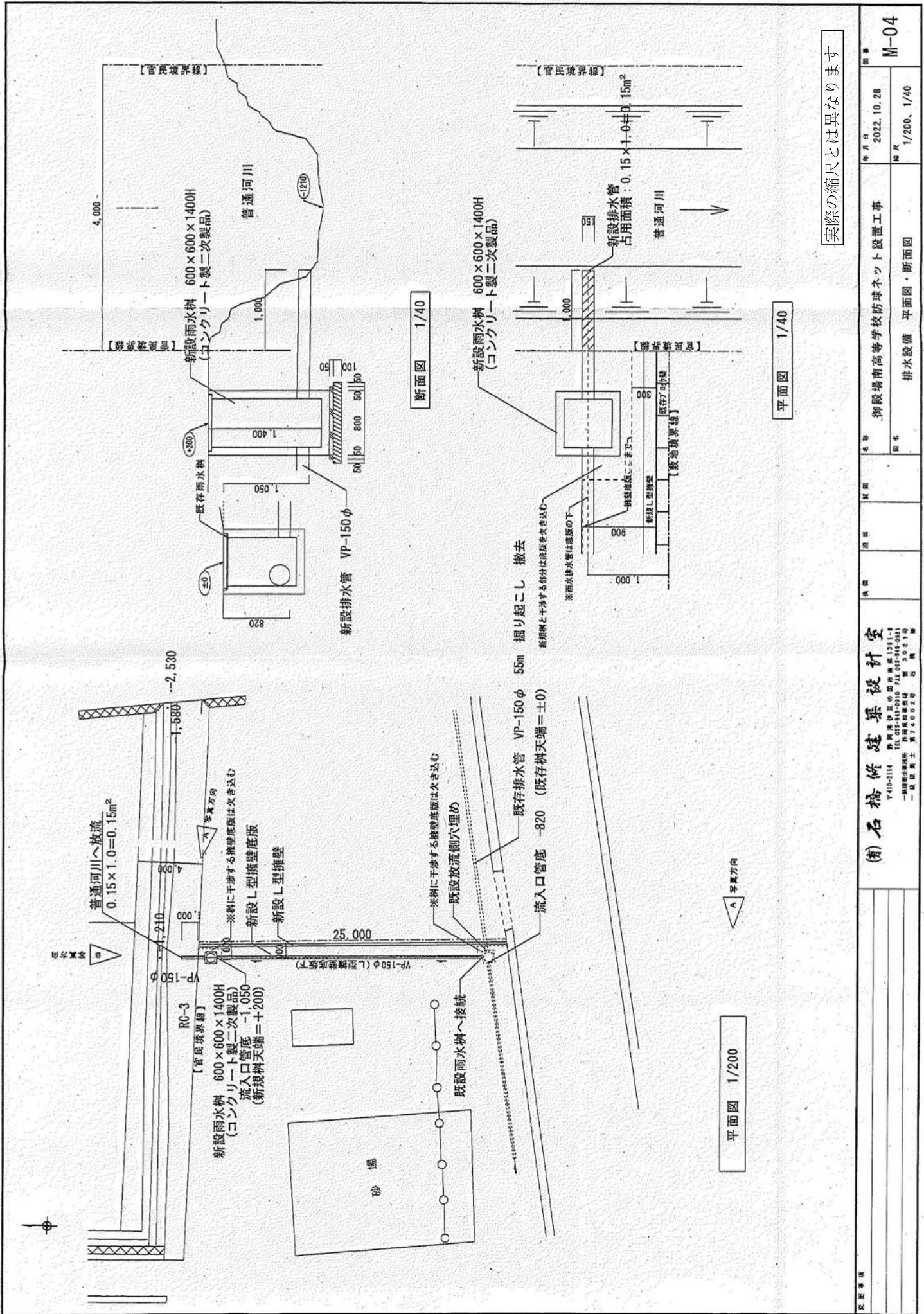
実際の縮尺とは異なります

図名	解体 仮設計画図(参考)	CHECK
図番	5-21/21	CHIEF
設計番号	N. O. P. 2-3	DRAWN
日付	日付 R. 3. 3. 3	5-21/21
工事名	令和2年度【第32-01号】 新設地蔵院高等学校新任宅解体工事	
株式会社クリンタウン		
<small>〒100-0004 東京都千代田区千代田1-10-1 TEL: 03-5561-1111 FAX: 03-5561-1112</small>		



実際の縮尺とは異なります

図名 御殿場南高等学校防球ネット設置工事	年月日 2022.10.28	縮尺 S=1:1000	図号 M-03
	排水設備 配電図		
(有)石橋修建築設計室 〒410-2114 静岡県伊豆市御殿場1339-1 電話 0549-22-1111 代表 0549-22-1111 一級建築士事務所 建設業法第 302号 一級建築士 第74062号			



実際の縮尺とは異なります

名称 御殿場高等学校防球ネット設置工事 排水設備 平面図・断面図	年月日 2022.10.28 縮尺 1/200、1/40	図号 M-04
(南)石橋 建築設計室 〒410-2114 静岡県伊豆市西宮原 1391-1 TEL 055-949-0910 FAX 055-946-0981 一級建築士事務所 第三種工事 代表 石橋 三 代表 石橋 三		