

## 感染症週報

「感染症の予防及び感染症の患者に対する医療に関する法律」に  
基づく感染症発生動向調査より

## 目次

1 発生動向総覧	P2~7
2 保健所別の警報状況	P7
3 指定届出機関からの特記事項欄コメント	P8
4 全数把握感染症集計表	P9
5 定点把握感染症集計表	P10~14
6 定点把握感染症推移グラフ	P15~19
7 定点把握感染症集計表(月報)	P20~23
8 定点把握感染症推移グラフ(月報)	P24~25
9 本県の新型コロナ及びインフルエンザの感染状況の推移等のグラフ	P26~30
10 新型コロナ変異株ゲノム解析結果について	P31~32

(参考)

新型コロナウイルス感染症に関する情報は、P1~2、P4、P6~P8、P10~12、P14、P17、P26~32に掲載しています。

# 県内コロナ**感染拡大注意報**発令



## あらためて5つのお願い



1. **医療機関や高齢者施設の受診や面会時は、極力マスク着用をお願いします!**
2. **体調に少しでも違和感(特にのど、鼻)がある時は、人と会う時にマスク着用を!**
3. **急に症状(咳・熱・のど痛)が出た時は、学校や仕事を早めに休んで療養を!**
4. **人が集まる所では、換気と咳エチケット(咳くしゃみが出る時は口鼻をおおう)を!**

# 県内コロナ**感染拡大注意報**発令



## あらためて5つのお願い



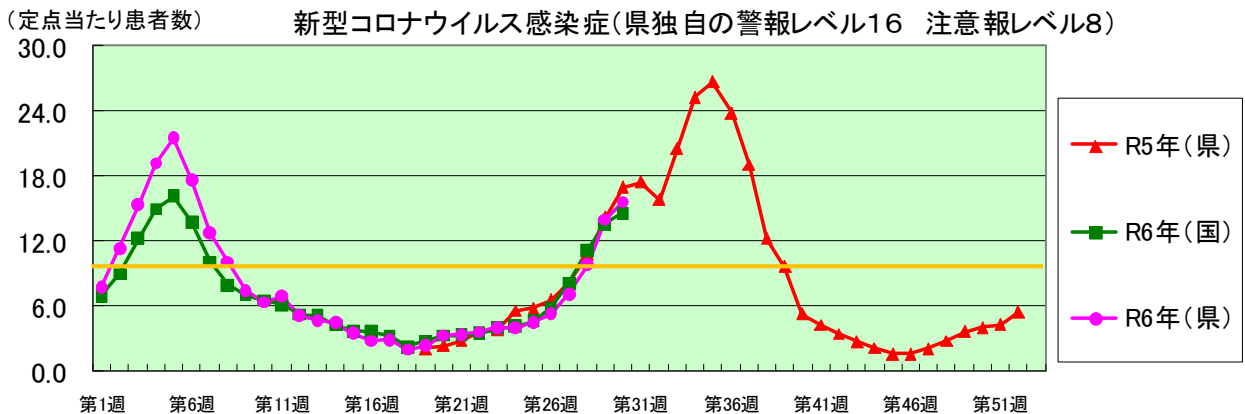
5. **8月中旬にはお盆休みになり、休診する医療機関が増えますので、重症化リスクの低い若い方や持病のない方は、薬局で抗原検査キットや解熱剤を購入し、自己検査・自宅療養の準備をお願いします。**

# 1 発生動向総覧

## 新型コロナウイルス感染症の感染拡大注意報を発令しています

2024年第28週(7/8～7/14)の感染症発生動向調査で、静岡県内の新型コロナウイルス感染症の定点当たり患者数が9.81人に増加し、県独自の基準値8人を超えたため、7月19日に感染拡大注意報を発令しました。第30週(7/22～7/28)は、定点当たり患者数15.60と患者数が増加しています。

今後、さらに流行が拡大するとともに、長期間持続することも考えられますので、県民の皆様には、人混みでのマスク着用か咳エチケット、適切な換気など、できる範囲での感染対策にご協力をお願いします。



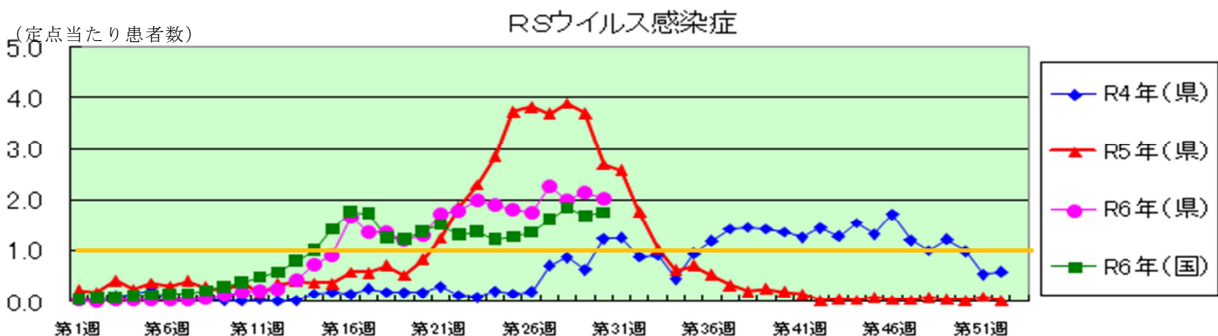
## RSウイルス感染症が県内で流行しています

### (2024年第16週(4/15～4/21)から15週連続で1以上が継続中)

県感染症管理センターでは、RSウイルス感染症の定点医療機関あたりの1週間の患者数が1以上になると、確実に流行していると考えています。2023年は、第21週(5/22～5/28)に1以上となりましたが、今年は5週早く、2024年第16週(4/15～4/21)から、1以上となっています。過去には、いったん1以上となると、11～18週間1以上の流行が続いています。

RSウイルス感染症は、咳・くしゃみの飛沫感染や鼻水・唾液の接触感染で感染し、症状は発熱、鼻汁、咳嗽、喘鳴です。

年長児や成人では、軽いかぜ症状ですむことが多いですが、乳児や基礎疾患のある高齢者が感染した場合は急性細気管支炎や肺炎となり、呼吸困難で入院する場合があります。咳・鼻水の症状のある方はマスクをし、手洗いを励行しましょう。

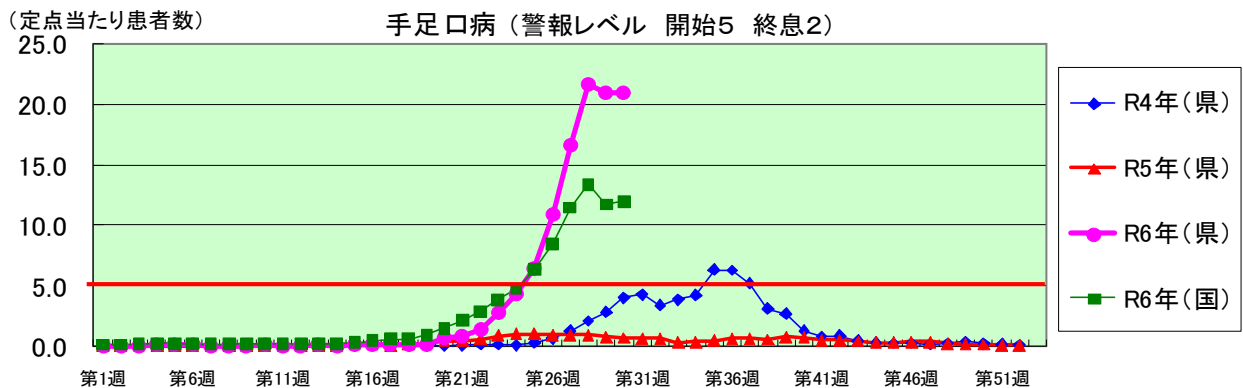


## 手足口病が全国的に流行しています（2年ぶりの警報レベル）

手足口病は、エンテロウイルス属による、乳幼児を中心に手や足、口腔粘膜などに現れる水疱性の発疹を主症状とした感染症です。

2024年第25週(6/17～6/23)に定点当たり患者数6.4となり、「警報レベル」(基準値5)となりました。第30週(7/22～7/28)は20.93と患者数が多い状況が続いています。今後、さらに流行が拡大する可能性が考えられますので、感染予防に努めましょう。

患者の多くが2歳以下の乳幼児ですが、大人でも感染することがあります。口からの飛沫感染、便や水疱内容物からの接触感染などがありますので、手洗いを徹底するとともに、排泄物を適切に処理することが大切です。

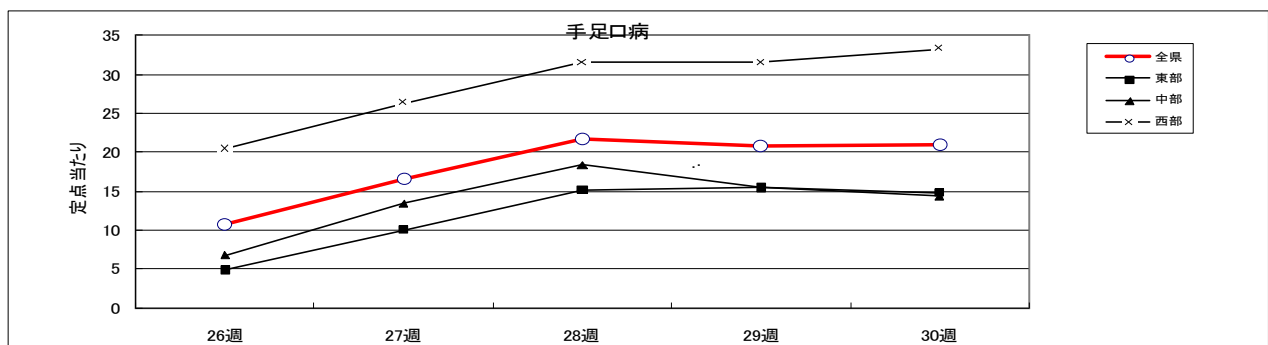


### 【今週のコメント】

第30週(7/22～7/28)の感染症発生動向調査では、静岡県内の手足口病の定点当たり報告数が20.93人となり前週の20.9人から僅かながら増加し、第25週(6/17～6/23)から6週連続で警報レベルの状態が続いています。新型コロナウイルスの定点当たり報告数は15.6人となり、前週の13.96人から増加しています。

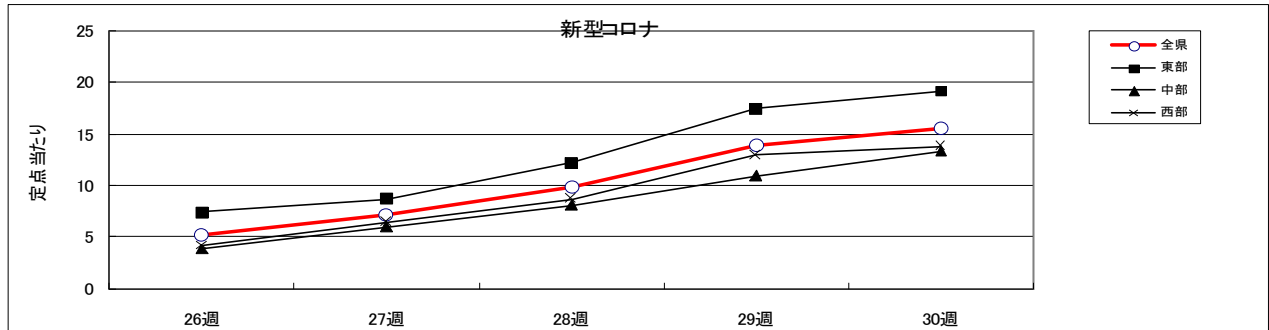
### 【手足口病】

全県で罹患数 1,863、定点当たり 20.93 の患者発生があり、前週の 20.9 から僅かながら増加した。定点当たり東部地区で 14.84、中部地区で 14.41、西部地区で 33.3 の患者が発生した。



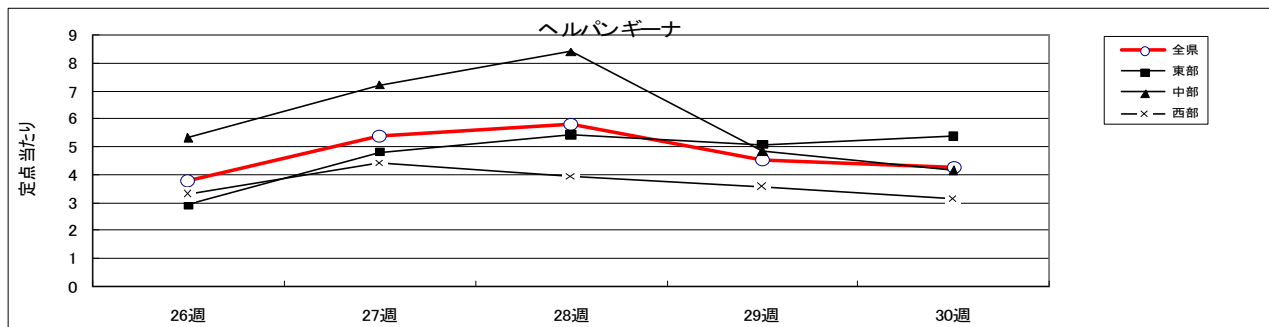
### 【新型コロナ】

全県で罹患数 2,168、定点当たり 15.6 の患者発生があり、前週の 13.96 から増加した。定点当たり東部地区で 19.16、中部地区で 13.36、西部地区で 13.81 の患者が発生した。



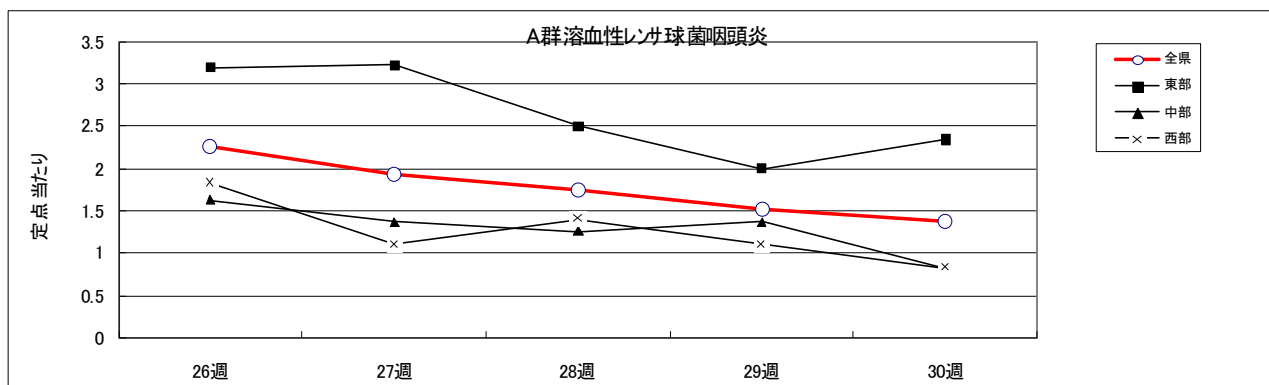
### 【ヘルパンギーナ】

全県で罹患数 378、定点当たり 4.25 の患者発生があり、前週の 4.51 から減少した。定点当たり東部地区で 5.38、中部地区で 4.15、西部地区で 3.13 の患者が発生した。



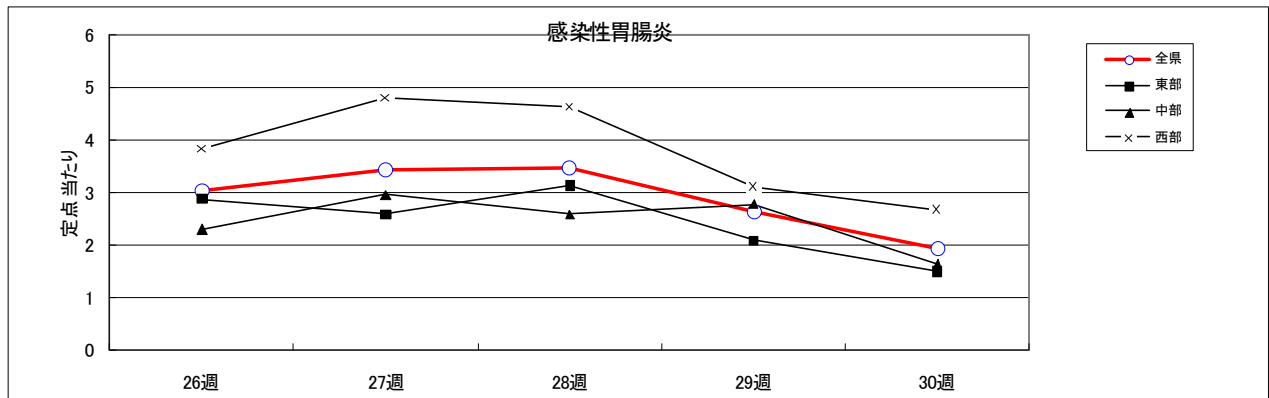
### 【A 群溶血性レンサ球菌咽頭炎】

全県で罹患数 122、定点当たり 1.37 の患者発生があり、前週の 1.51 から減少した。定点当たり東部地区で 2.34、中部地区で 0.81、西部地区 0.83 の患者が発生した。



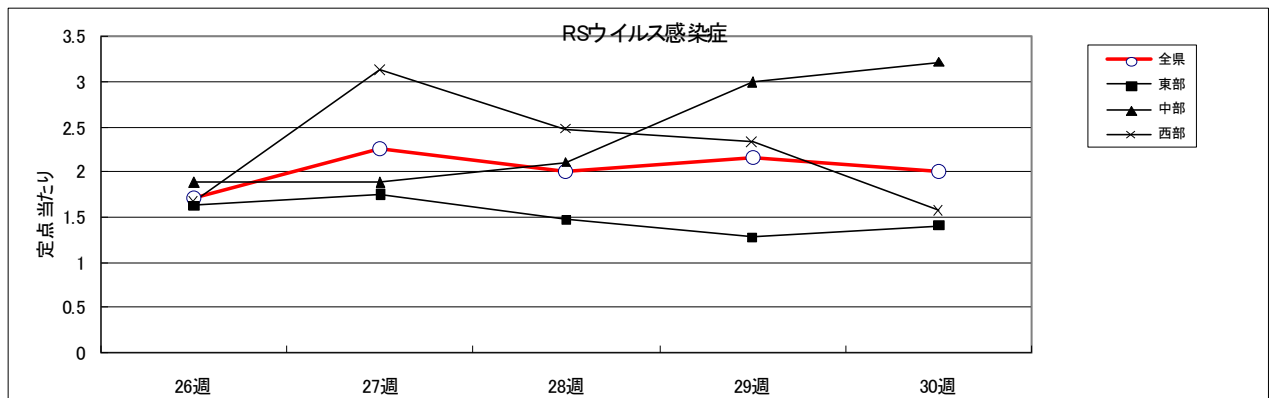
### 【感染性胃腸炎】

全県で罹患数 172、定点当たり 1.93 の患者発生があり、前週の 2.64 から減少した。定点当たり東部地区で 1.5、中部地区で 1.63、西部地区 2.67 の患者が発生した。



### 【RSウイルス感染症】

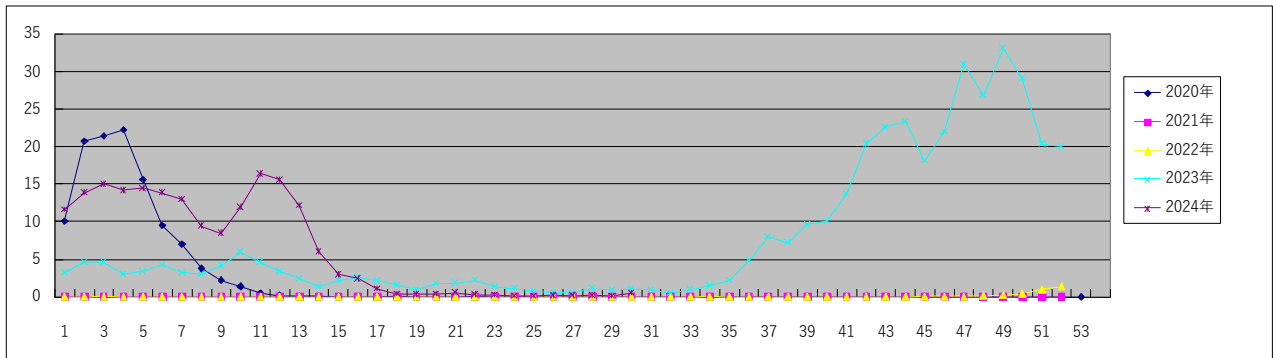
全県で罹患数 179、定点当たり 2.01 の患者発生があり、前週の 2.16 から減少した。定点当たり東部地区で 1.41、中部地区で 3.22、西部地区で 1.57 の患者が発生した。



- ・ 麻疹、風疹は患者発生なし。
- ・ 全国の新型コロナウイルスの定点当たりの患者報告数は 14.58 で前週の 13.62 から増加した。
- ・ 静岡県において第 30 週に定点当たり患者報告数の多かった疾病は、順に 1)手足口病 (20.93)、2) 新型コロナ (15.6)、3)ヘルパンギーナ(4.25)、4)RSウイルス感染症(2.01)、5)感染性胃腸炎 (1.93)、6)A 群溶血性レンサ球菌咽頭炎(1.37) であった。

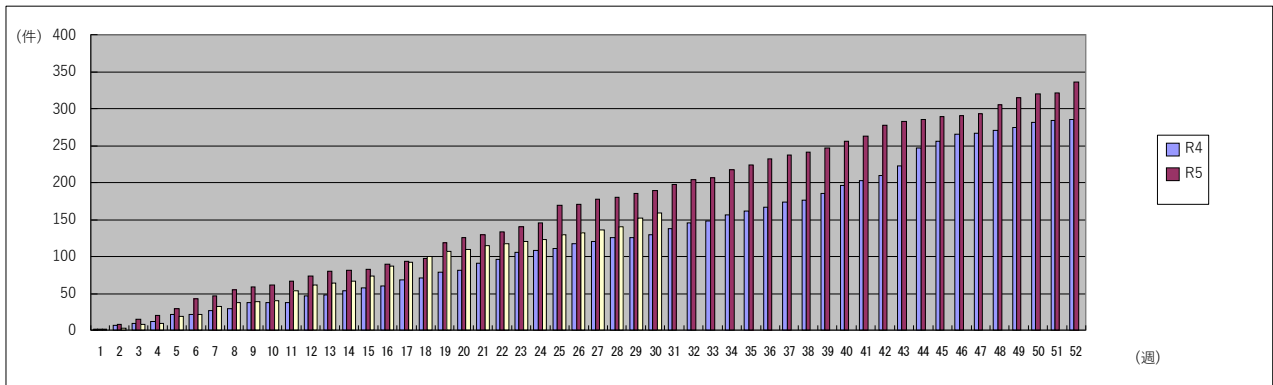
【インフルエンザ罹患数推移】

- ・ 第 30 週は全県で罹患数 74、定点当たり 0.53 であった。



【梅毒の発生状況(静岡県・累計)】

- ・ 第 30 週は前年同期比 0.84倍であった。



## ◆全数届出の感染症

- 1類感染症 報告なし
- 2類感染症 結核(熱海(1)東部(2)、中部(3)、浜松市(1))
- 3類感染症 腸管出血性大腸菌感染症(富士(1)、浜松市(1))
- 4類感染症 重症熱性血小板減少症候群(SFTS)(中部(1))、デング熱(浜松市(1))  
日本紅斑熱(熱海(1))、レジオネラ症(浜松市(1))
- 5類感染症 梅毒(東部(2)、中部(1)、浜松市(3))

## 2 保健所別の警報状況

- 警 報** A群溶血性レンサ球菌咽頭炎(御殿場)  
手足口病(賀茂、熱海、東部、御殿場、富士、静岡市、中部、西部、浜松市)  
ヘルパンギーナ(御殿場、富士、静岡市、中部)  
新型コロナウイルス感染症(熱海、静岡市)
- 注意報** 新型コロナウイルス感染症(賀茂、東部、御殿場、富士、中部、西部、浜松市)

### 警報・注意報・流行期入りの目安(新型コロナウイルス感染症以外)

区分	説明
警報レベル	大きな流行が発生または継続しつつあると疑われる
注意報レベル	流行の発生前:今後4週間以内に大きな流行が発生する可能性が高い 流行の発生後:流行が継続していると疑われる
流行入りの目安 (インフルエンザのみ)	定点医療機関あたり患者数が1を上回ると、インフルエンザが流行期に入ったと考えられる

※1週のデータのみで判断するのではなく継続的に推移を確認して判断することが重要です。

疾病	警報レベル		注意報レベル
	開始基準値	終息基準値	基準値
インフルエンザ	30.0	10.0	10.0
咽頭結膜熱	3.0	1.0	-
A群溶血性レンサ球菌咽頭炎	8.0	4.0	-
感染性胃腸炎	20.0	12.0	-
水痘	2.0	1.0	1.0
手足口病	5.0	2.0	-
伝染性紅斑	2.0	1.0	-
ヘルパンギーナ	6.0	2.0	-
流行性耳下腺炎	6.0	2.0	3.0

### 警報・注意報の目安(新型コロナウイルス感染症)

新型コロナウイルス感染症の警報・注意報の基準値は、静岡県が独自に設定しています。注意報レベルは、1週間当たりの新規感染者数が人口10万人当たり200人以上となった水準を保健所ごとに設定し、感染者が急増するおそれがある状況を指します。警報レベルは、人口10万人当たり400人以上となった水準を設定し、感染者の増加が続き、医療のひっ迫のおそれがある状況を指します。国が基準値を設定するまでの間、暫定的にこの基準値に基づき注意喚起します。

新型コロナウイルス感染症(県独自)		
保健所名	注意報基準値	警報基準値
賀茂	13.0	26.0
熱海	9.0	18.0
東部	8.0	16.0
御殿場	17.0	34.0
富士	11.0	22.0
県東部地域	10.0	20.0
静岡市	6.0	12.0
中部	8.0	16.0
県中部地域	7.0	14.0
西部	10.0	20.0
浜松市	7.0	14.0
県西部地域	8.0	16.0
県全体	8.0	16.0



### 3 指定届出機関からの特記事項欄コメント

かわづクリニック(河津町)「带状疱疹 1名(83 歳女性)」

高野医院(伊東市)「新型コロナ 35 名」

むらかみ小児科クリニック(伊東市)「インフルエンザA型 3名、新型コロナ 7名(うち1名インフルエンザB型と同時感染)」

光ヶ丘小児科(三島市)「新型コロナ 39 名、腸管アデノ 2名、マイコプラズマ 2名、RS 10 名、ヒトメタニューモ 1名、咽頭アデノ 4名」

よぞ小児科(沼津市)「新型コロナ 10 名、インフルエンザA 1名、溶連菌 4名、アデノ咽頭炎 1名、手足口病 6名、ヘルパンギーナ 10 名」

安田内科小児科医院(御殿場市)「新型コロナ 74 名」

たうち小児科医院(御殿場市)「新型コロナ 19 名、A群溶血性レンサ球菌咽頭炎 46 名、マイコプラズマ 44 名」

小川小児科内科医院(富士市)「新型コロナ 97 名」

かどたこどもクリニック(静岡市)「ヒトメタニューモ 1歳 1名、マイコプラズマ肺炎 2名」

こどもクリニックみなと(静岡市)「マイコプラズマ肺炎 1名」

きもと小児科(湖西市)「インフルエンザ B 型3名」

浜松医療センター(浜松市)「マイコプラズマ 1名(9歳女)」

クリニックパパ(浜松市)「咽頭アデノ1名、ヒトメタニューモ 1名」

今西こどもクリニック(浜松市)「マイコプラズマ肺炎 1名(5歳女)」

いぬかい小児科(浜松市)「マイコプラズマ 1名(5歳男)」

天竜こども医院(浜松市)「インフルエンザA型 5名、マイコプラズマ肺炎(10~14 歳)」

小児科竹内医院(浜松市)「インフルエンザA型 2名」

# 4 全数報告感染症集計表

2024年 第30週

疾患名	区分	静岡県						全国					
		第25週	第26週	第27週	第28週	第29週	今週	年累計	第27週	第28週	第29週	今週	年累計
エボラ出血熱	1類												
クリミア・コンゴ出血熱													
痘そう													
南米出血熱													
ペスト													
マールブルグ病													
ラッサ熱	2類												
急性灰白髄炎													
結核		4	2	2	6	4	7	199	233	248	199	257	8,736
ジフテリア													
重症急性呼吸器症候群(SARS)													
中東呼吸器症候群(MERS)													
鳥インフルエンザH5N1	3類												
鳥インフルエンザH7N9													
コレラ													2
細菌性赤痢									1		2	3	29
腸管出血性大腸菌感染症			2			1	2	14	129	107	101	130	1,506
腸チフス									1	1		1	23
パラチフス	4類												4
E型肝炎								4	8	10	9	5	310
ウエストナイル熱(ウエストナイル脳炎を含む)													
A型肝炎								1	2	2	2	3	92
エキノコックス症													6
エムボックス											1		15
賞熱	5類												
オウム病									2	1			3
オムスク出血熱													
回帰熱									2				7
キャサスル森林病													
Q熱													6
狂犬病	5類												
コクシジオイデス症													1
ジカウイルス感染症													1
重症熱性血小板減少症候群							1	3	3	3		3	87
腎臓慢性出血熱													
西部ウマ脳炎													
ダニ媒介脳炎	5類								1				2
炭疽													
チクングニア熱										1			3
つつが虫病								2	1	2			102
デング熱							1	3	6	2		12	117
東部ウマ脳炎													
鳥インフルエンザ	5類												
ニパウイルス感染症													
日本紅斑熱				1			1	6	10	5	6	5	196
日本脳炎													1
ハンタウイルス肺症候群													
Bウイルス病													
鼻疽	5類												
ブルセラ症									1				3
ベネズエラウマ脳炎													
ヘンドラウイルス感染症													
発しんチフス													
ポツリナス症													
マラリア	5類								2	2	3	1	28
野兔病													
ライム病									2	1	1	2	18
リッサウイルス感染症													
リフトバレー熱													
類鼻疽											1		1
レジオネラ症	2	2	2		1	1	31	61	90	51	59	1,204	
レプトスピラ症												3	
ロッキー山紅斑熱	5類												
アムール赤痢								9	8	6	5	7	310
ウイルス性肝炎(A型肝炎及びE型肝炎を除く)									4	4	5	1	128
カルバペネム耐性腸内細菌目細菌感染症			1					9	33	29	41	24	1,123
急性弛緩性麻痺										2	2	1	24
急性脳炎(ウエストナイル脳炎、日本脳炎等を除く)			1					17	5	4	9	7	316
クリプトスポリジウム症										1		14	
クロイツフェルト・ヤコブ病							1	4		3	2	91	
劇症型溶血性レンサ球菌感染症	2						25	33	28	22	25	1,279	
後天性免疫不全症候群	1				1		21	13	7	9	15	577	
ジアルジア症								1	1	1	2	23	
侵襲性インフルエンザ菌感染症							6	5	9	9	6	393	
侵襲性髄膜炎菌感染症		1					3	5				35	
侵襲性肺炎球菌感染症	3		1		1		35	33	19	18	32	1,588	
水痘(入院例に限る)	1						7	6	4	5	4	266	
先天性風しん症候群	5類												
梅毒		6	1	3	4	7	6	159	210	147	168	187	8,023
播種性クリプトコックス症								2	4	2	1	1	121
破傷風								3	1	2	2		47
バンコマイシン耐性黄色ブドウ球菌感染症													
バンコマイシン耐性腸球菌感染症		1	1					10	1	3	1		74
百日咳				1			13	62	55	53	58	828	
風しん								1				4	
麻疹										2		25	
薬剤耐性アシネトバクター感染症												3	
新型インフルエンザ等感染症													

※次週以降に届出の追加や取り下げがあった場合、この表では、前週以前の届出数に反映されません。「今週」と「年累計」は、現時点での正しい届出数です。前週以前の届出数はその後、増減している可能性があります。

※令和5年5月26日から「サル痘」は「エムボックス」に、「カルバペネム耐性腸内細菌科細菌感染症」は「カルバペネム耐性腸内細菌目細菌感染症」に名称が変わりました。

## 5 定点把握感染症集計表

### 定点把握感染症集計表(届出数)

2024年 第 30 週

		静岡県						全国					
		第25週	第26週	第27週	第28週	第29週	今週	計	第27週	第28週	第29週	今週	計
小 児 科	RSウイルス感染症	161	153	201	178	192	179	1,064	5,044	5,763	5,274	5,502	21,583
	咽頭結膜熱	54	60	41	40	35	31	261	2,111	1,869	1,576	1,506	7,062
	A群溶血性レンサ球菌咽頭炎	245	201	173	156	134	122	1,031	10,707	9,435	7,499	7,104	34,745
	感染性胃腸炎	280	269	307	309	235	172	1,572	12,393	11,632	9,085	8,952	42,062
	水痘	12	10	9	18	11	13	73	715	633	526	563	2,437
	手足口病	570	954	1,476	1,930	1,860	1,863	8,653	35,960	41,885	36,797	37,428	152,070
	伝染性紅斑		4	1	1	3	3	12	319	289	388	334	1,330
	突発性発しん	29	19	28	29	16	20	141	949	912	809	811	3,481
	ヘルパンギーナ	232	336	481	519	401	378	2,347	6,754	7,595	6,134	6,610	27,093
	流行性耳下腺炎	7	4	6	8	5	5	35	214	186	134	156	690
小 ・ 内 科	インフルエンザ	15	25	17	23	15	74	169	1,395	1,648	1,843	1,925	6,811
	新型コロナウイルス感染症	631	730	992	1,363	1,940	2,168	7,824	39,874	55,072	67,334	72,003	234,283
眼 科	急性出血性結膜炎								21	22	16	19	78
	流行性角結膜炎	14	7	13	8	6	4	52	438	382	325	351	1,496
基 幹	細菌性髄膜炎								8	10	14	10	42
	無菌性髄膜炎	2	1					3	11	15	15	14	55
	マイコプラズマ肺炎	5	6	3	3	5	6	28	235	315	339	374	1,263
	クラミジア肺炎(オウム病は除く)										1	2	3
	感染性胃腸炎(病原体がロタウイルスであるものに限る。)								6	5	5	1	17

定点種別	県内定点数	届出対象感染症
小児科	89	RSウイルス感染症、咽頭結膜熱、A群溶血性レンサ球菌咽頭炎、感染性胃腸炎、水痘、手足口病、伝染性紅斑、突発性発しん、ヘルパンギーナ、流行性耳下腺炎、インフルエンザ、新型コロナウイルス感染症
内科	50	インフルエンザ、新型コロナウイルス感染症
眼科	22	急性出血性結膜炎、流行性角結膜炎
基幹	10	細菌性髄膜炎、無菌性髄膜炎、マイコプラズマ肺炎、クラミジア肺炎(オウム病は除く)、感染性胃腸炎(病原体がロタウイルスであるものに限る。)

※小児科定点と内科定点はインフルエンザ・新型コロナウイルス感染症定点を兼ねています。

※新型コロナウイルス感染症が令和5年5月8日(第19週)から五類感染症(定点把握対象)に追加されました。

## 定点把握感染症集計表(定点当り患者数)

2024年 第30週

		静岡県					全国				
		第25週	第26週	第27週	第28週	第29週	今週	第27週	第28週	第29週	今週
小児科	RSウイルス感染症	1.81	1.72	2.26	2.00	2.16	2.01	1.61	1.84	1.68	1.75
	咽頭結膜熱	0.61	0.67	0.46	0.45	0.39	0.35	0.67	0.60	0.50	0.48
	A群溶血性レンサ球菌咽頭炎	2.75	2.26	1.94	1.75	1.51	1.37	3.41	3.01	2.39	2.26
	感染性胃腸炎	3.15	3.02	3.45	3.47	2.64	1.93	3.95	3.71	2.89	2.85
	水痘	0.13	0.11	0.10	0.20	0.12	0.15	0.23	0.20	0.17	0.18
	手足口病	6.40	10.72	16.58	21.69	20.90	20.93	11.46	13.34	11.72	11.93
	伝染性紅斑		0.04	0.01	0.01	0.03	0.03	0.10	0.09	0.12	0.11
	突発性発しん	0.33	0.21	0.31	0.33	0.18	0.22	0.30	0.29	0.26	0.26
	ヘルパンギーナ	2.61	3.78	5.40	5.83	4.51	4.25	2.15	2.42	1.95	2.11
	流行性耳下腺炎	0.08	0.04	0.07	0.09	0.06	0.06	0.07	0.06	0.04	0.05
小・内科	インフルエンザ	0.11	0.18	0.12	0.17	0.11	0.53	0.28	0.33	0.37	0.39
	新型コロナウイルス感染症	4.54	5.25	7.14	9.81	13.96	15.60	8.07	11.18	13.62	14.58
眼科	急性出血性結膜炎							0.03	0.03	0.02	0.03
	流行性角結膜炎	0.64	0.32	0.59	0.36	0.27	0.18	0.63	0.55	0.46	0.50
基幹	細菌性髄膜炎							0.02	0.02	0.03	0.02
	無菌性髄膜炎	0.20	0.10					0.02	0.03	0.03	0.03
	マイコプラズマ肺炎	0.50	0.60	0.30	0.30	0.50	0.60	0.49	0.65	0.70	0.78
	クラミジア肺炎(オウム病は除く)							-	-	0.00	0.00
	感染性胃腸炎(病原体がロタウイルスであるものに限る。)							0.01	0.01	0.01	0.00

定点種別	県内定点数	届出対象感染症
小児科	89	RSウイルス感染症、咽頭結膜熱、A群溶血性レンサ球菌咽頭炎、感染性胃腸炎、水痘、手足口病、伝染性紅斑、突発性発しん、ヘルパンギーナ、流行性耳下腺炎、インフルエンザ、新型コロナウイルス感染症
内科	50	インフルエンザ、新型コロナウイルス感染症
眼科	22	急性出血性結膜炎、流行性角結膜炎
基幹	10	細菌性髄膜炎、無菌性髄膜炎、マイコプラズマ肺炎、クラミジア肺炎(オウム病は除く)、感染性胃腸炎(病原体がロタウイルスであるものに限る。)

※定点当り患者数とは1週間の1医療機関当りの平均患者数です。(報告数÷定点医療機関数=定点当り患者数)

※小児科定点と内科定点はインフルエンザ・新型コロナウイルス感染症定点を兼ねています。

※新型コロナウイルス感染症が令和5年5月8日(第19週)から五類感染症(定点把握対象)に追加されました。

## 保健所別定点把握感染症集計表(定点当り)

### 第 30 週 定点把握感染症 保健所別状況

保健所名	RSウイルス感染症		咽頭結膜熱		A群溶血性 レンサ球菌咽頭炎		感染性胃腸炎		水痘	
	罹患数	定点当り	罹患数	定点当り	罹患数	定点当り	罹患数	定点当り	罹患数	定点当り
総数	179	2.01	31	0.35	122	1.37	172	1.93	13	0.15
賀茂					1	0.50	1	0.50		
熱海					4	1.00	17	4.25	1	0.25
東部	22	1.69	8	0.62	11	0.85	12	0.92	5	0.38
御殿場	4	1.00	2	0.50	56	14.00	7	1.75		
富士	19	2.11	2	0.22	3	0.33	11	1.22	2	0.22
静岡市	53	3.31	9	0.56	14	0.88	27	1.69	3	0.19
中部	34	3.09	1	0.09	8	0.73	17	1.55		
西部	27	2.25	5	0.42	14	1.17	27	2.25	1	0.08
浜松市	20	1.11	4	0.22	11	0.61	53	2.94	1	0.06

保健所名	手足口病		伝染性紅斑		突発性発しん		ヘルパンギーナ		流行性耳下腺炎	
	罹患数	定点当り	罹患数	定点当り	罹患数	定点当り	週計	定点当り	罹患数	定点当り
総数	1863	20.93	3	0.03	20	0.22	378	4.25	5	0.06
賀茂	11	5.50	1	0.50			1	0.50		
熱海	14	3.50					5	1.25		
東部	141	10.85			1	0.08	41	3.15	1	0.08
御殿場	161	40.25					22	5.50	2	0.50
富士	148	16.44			5	0.56	103	11.44		
静岡市	259	16.19			1	0.06	70	4.38		
中部	130	11.82					42	3.82	1	0.09
西部	296	24.67			4	0.33	34	2.83		
浜松市	703	39.06	2	0.11	9	0.50	60	3.33	1	0.06

保健所名	インフルエンザ		新型コロナウイルス感染症				指定届出機関 (定点)数	
	罹患数	定点当り	罹患数	定点当り	注意報基準値	警報基準値	小児科	内科
総数	74	0.53	2,168	15.60	8.0	16.0	89	50
賀茂			53	17.67	13.0	26.0	2	1
熱海	4	0.67	129	21.50	9.0	18.0	4	2
東部	1	0.05	277	13.85	8.0	16.0	13	7
御殿場			199	33.17	17.0	34.0	4	2
富士			300	20.00	11.0	22.0	9	6
静岡市	3	0.12	328	13.12	6.0	12.0	16	9
中部	1	0.06	233	13.71	8.0	16.0	11	6
西部	50	2.63	291	15.32	10.0	20.0	12	7
浜松市	15	0.54	358	12.79	7.0	14.0	18	10

\*新型コロナウイルス感染症が令和5年5月8日(第19週)から五類(定点把握対象)に追加されました。

## 保健所別定点把握感染症集計表(定点当り)

### 第 30 週      定点把握感染症   保健所別状況

保健所名	急性出血性結膜炎		流行性角結膜炎		細菌性髄膜炎		無菌性髄膜炎		マイコプラズマ肺炎	
	罹患数	定点当り	罹患数	定点当り	罹患数	定点当り	罹患数	定点当り	罹患数	定点当り
総数	0		4	0.18	0		0		6	0.60
賀茂										
熱海									1	1.00
東部									1	1.00
御殿場										
富士									2	2.00
静岡市			2	0.40						
中部			1	0.33					1	1.00
西部									1	1.00
浜松市			1	0.33						

保健所名	クラミジア肺炎(オウム病は除く)		感染性胃腸炎 (病原体がロタウイルスであるものに限る。)	
	罹患数	定点当り	罹患数	定点当り
総数	0		0	
賀茂				
熱海				
東部				
御殿場				
富士				
静岡市				
中部				
西部				
浜松市				

指定届出機関 (定点)数	
眼科	基幹
22	10
	1
	1
4	1
3	1
5	2
3	1
4	1
3	2

\*賀茂・熱海・御殿場の各保健所管内には眼科定点はありません。

\*御殿場保健所管内には基幹定点はありません。

# 定点把握感染症年齢階級別集計表(届出数)

2024年 第30週

年齢階級区分(小児科定点把握感染症分)	～5ヶ月	～11ヶ月	1歳	2歳	3歳	4歳	5歳	6歳	7歳	8歳	9歳	10～14歳	15～19歳	20歳以上	計						
RSウイルス感染症	20	24	67	43	11	5	6	1	2						179						
咽頭結膜熱			5	6	3	3	5	1	2	2	1		1	2	31						
A群溶血性レンサ球菌咽頭炎			3	9	11	10	18	12	15	10	12	15	2	5	122						
感染性胃腸炎	2	6	17	14	15	15	21	11	10	21	6	22	4	8	172						
水痘					1	1		1	3	2	3	2			13						
手足口病	15	83	372	304	275	270	236	107	67	37	34	46	4	13	1,863						
伝染性紅斑						1		1		1					3						
突発性発しん	1	5	9	4	1										20						
ヘルパンギーナ	2	18	70	60	63	53	49	25	9	11	6	10		2	378						
流行性耳下腺炎					1	1		1		1		1			5						
年齢階級区分(眼科定点把握感染症分)	～5ヶ月	～11ヶ月	1歳	2歳	3歳	4歳	5歳	6歳	7歳	8歳	9歳	10～14歳	15～19歳	20～29歳	30～39歳	40～49歳	50～59歳	60～69歳	70～79歳	80歳以上	計
インフルエンザ			1	2	5	5	5	2	2	2	2	3	1	7	8	6	5	8	4	6	74
新型コロナウイルス感染症	17	21	32	23	28	23	27	19	25	28	33	172	94	192	210	239	284	228	202	271	2,168
年齢階級区分(眼科定点把握感染症分)	～5ヶ月	～11ヶ月	1歳	2歳	3歳	4歳	5歳	6歳	7歳	8歳	9歳	10～14歳	15～19歳	20～29歳	30～39歳	40～49歳	50～59歳	60～69歳	70歳以上	計	
急性出血性結膜炎																					
流行性角結膜炎														1	2		1				4
年齢階級区分(基幹定点把握分)	0歳	1～4歳	5～9歳	10～14歳	15～19歳	20～24歳	25～29歳	30～34歳	35～39歳	40～44歳	45～49歳	50～54歳	55～59歳	60～64歳	65～69歳	70歳以上	計				
細菌性髄膜炎																					
無菌性髄膜炎																					
マイコプラズマ肺炎			3	1	1								1								6
クラミジア肺炎(オウム病を除く)																					
感染性胃腸炎(病原体がロタウイルスであるものに限る。)																					

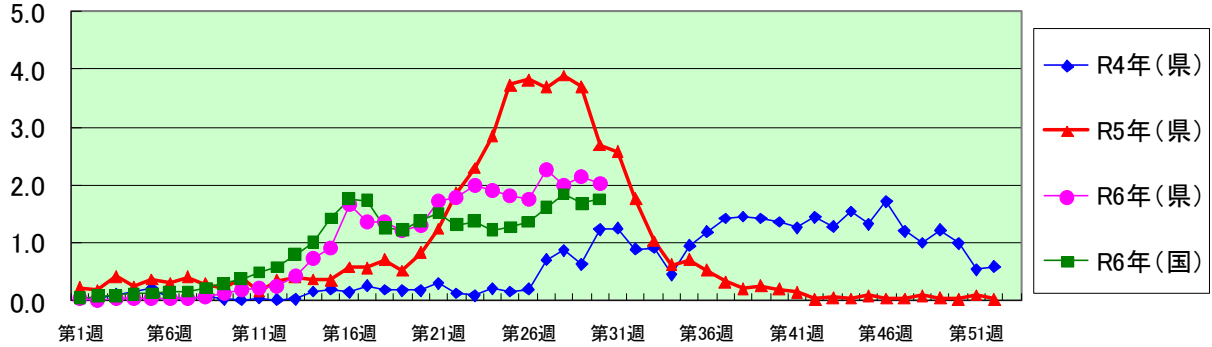
# 定点把握感染症年齢階級別集計表(定点当り)

年齢階級区分(小児科定点把握感染症分)	～6ヶ月	～12ヶ月	1歳	2歳	3歳	4歳	5歳	6歳	7歳	8歳	9歳	10～14歳	15～19歳	20歳以上	計						
RSウイルス感染症	0.22	0.27	0.75	0.48	0.12	0.06	0.07	0.01	0.02						2.01						
咽頭結膜熱			0.06	0.07	0.03	0.03	0.06	0.01	0.02	0.02	0.01		0.01	0.02	0.35						
A群溶血性レンサ球菌咽頭炎			0.03	0.10	0.12	0.11	0.20	0.13	0.17	0.11	0.13	0.17	0.02	0.06	1.37						
感染性胃腸炎	0.02	0.07	0.19	0.16	0.17	0.17	0.24	0.12	0.11	0.24	0.07	0.25	0.04	0.09	1.93						
水痘					0.01	0.01		0.01	0.03	0.02	0.03	0.02			0.15						
手足口病	0.17	0.93	4.18	3.42	3.09	3.03	2.65	1.20	0.75	0.42	0.38	0.52	0.04	0.15	20.93						
伝染性紅斑						0.01		0.01		0.01					0.03						
突発性発しん	0.01	0.06	0.10	0.04	0.01										0.22						
ヘルパンギーナ	0.02	0.20	0.79	0.67	0.71	0.60	0.55	0.28	0.10	0.12	0.07	0.11		0.02	4.25						
流行性耳下腺炎					0.01	0.01		0.01		0.01		0.01			0.06						
年齢階級区分(眼科定点把握感染症分)	～6ヶ月	～12ヶ月	1歳	2歳	3歳	4歳	5歳	6歳	7歳	8歳	9歳	10～14歳	15～19歳	20～29歳	30～39歳	40～49歳	50～59歳	60～69歳	70～79歳	80歳以上	計
インフルエンザ			0.01	0.01	0.04	0.04	0.04	0.01	0.01	0.01	0.01	0.02	0.01	0.05	0.06	0.04	0.04	0.06	0.03	0.04	0.53
新型コロナウイルス感染症	0.12	0.15	0.23	0.17	0.20	0.17	0.19	0.14	0.18	0.20	0.24	1.24	0.68	1.38	1.51	1.72	2.04	1.64	1.45	1.95	15.60
年齢階級区分(眼科定点把握感染症分)	～6ヶ月	～12ヶ月	1歳	2歳	3歳	4歳	5歳	6歳	7歳	8歳	9歳	10～14歳	15～19歳	20～29歳	30～39歳	40～49歳	50～59歳	60～69歳	70歳以上	計	
急性出血性結膜炎																					
流行性角結膜炎														0.05	0.09		0.05				0.18
年齢階級区分(基幹定点把握分)	0歳	1～4歳	5～9歳	10～14歳	15～19歳	20～24歳	25～29歳	30～34歳	35～39歳	40～44歳	45～49歳	50～54歳	55～59歳	60～64歳	65～69歳	70歳以上	計				
細菌性髄膜炎																					
無菌性髄膜炎																					
マイコプラズマ肺炎			0.30	0.10	0.10							0.10									0.60
クラミジア肺炎(オウム病を除く)																					
感染性胃腸炎(病原体がロタウイルスであるものに限る。)																					

## 6 定点把握感染症推移グラフ

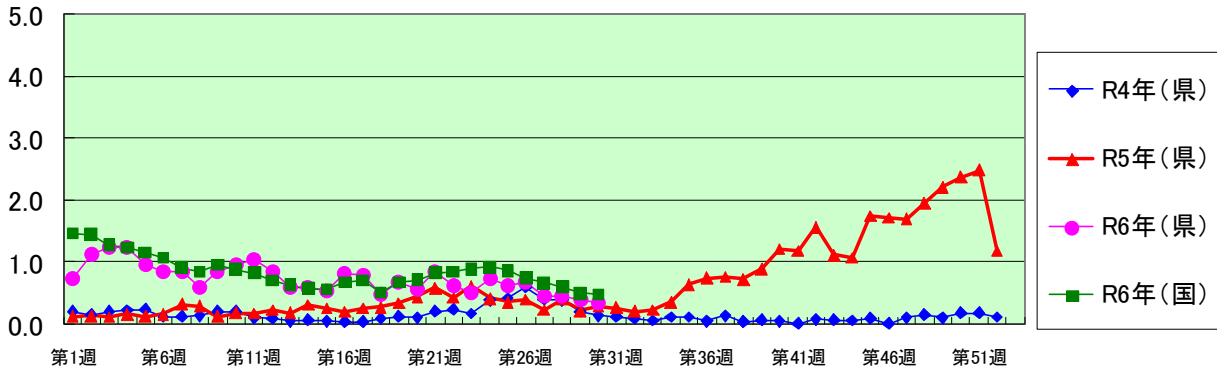
(定点当たり患者数)

RSウイルス感染症



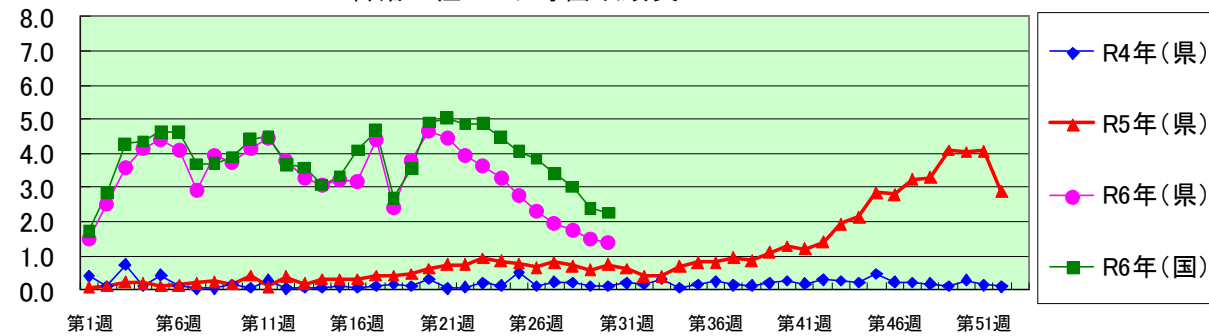
(定点当たり患者数)

咽頭結膜熱 (警報レベル 開始3 終息1)



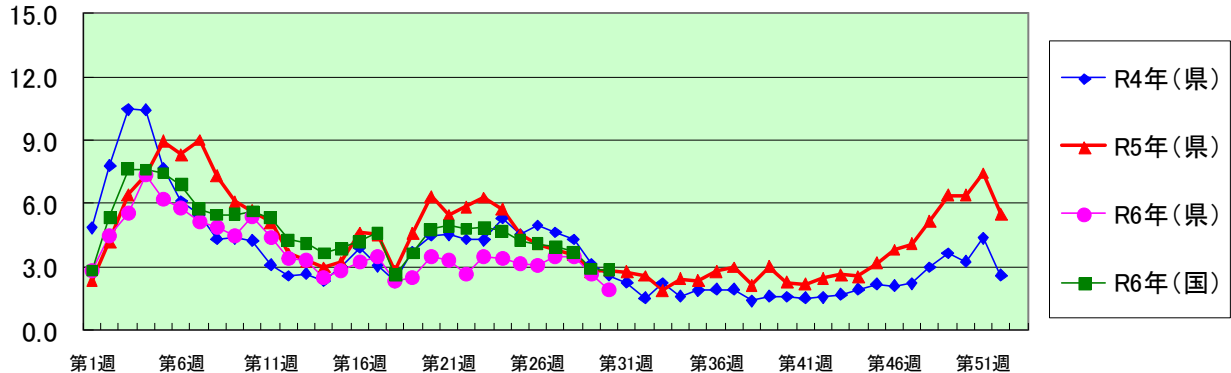
(定点当たり患者数)

A群溶血性レンサ球菌咽頭炎 (警報レベル 開始8 終息4)

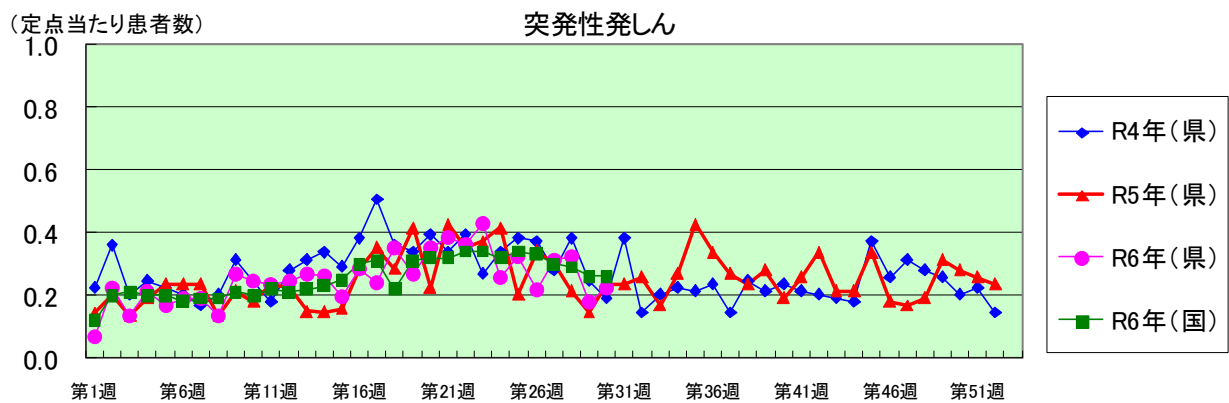
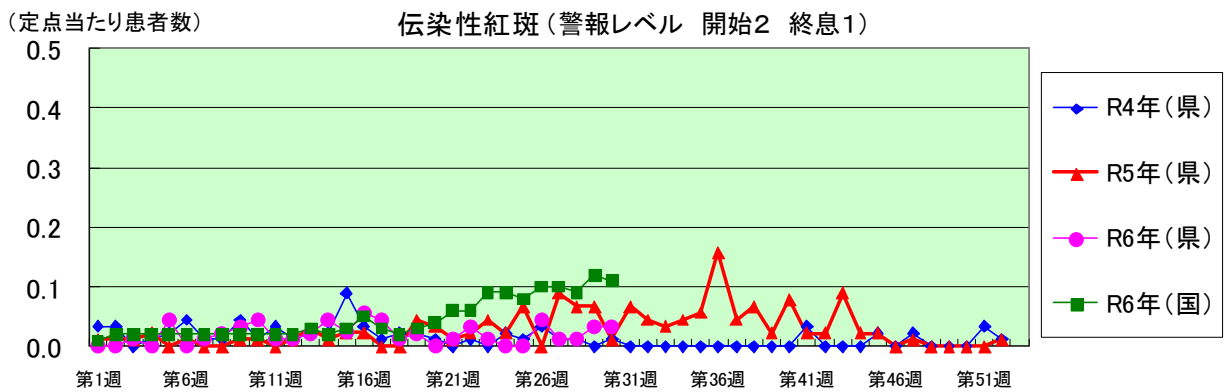
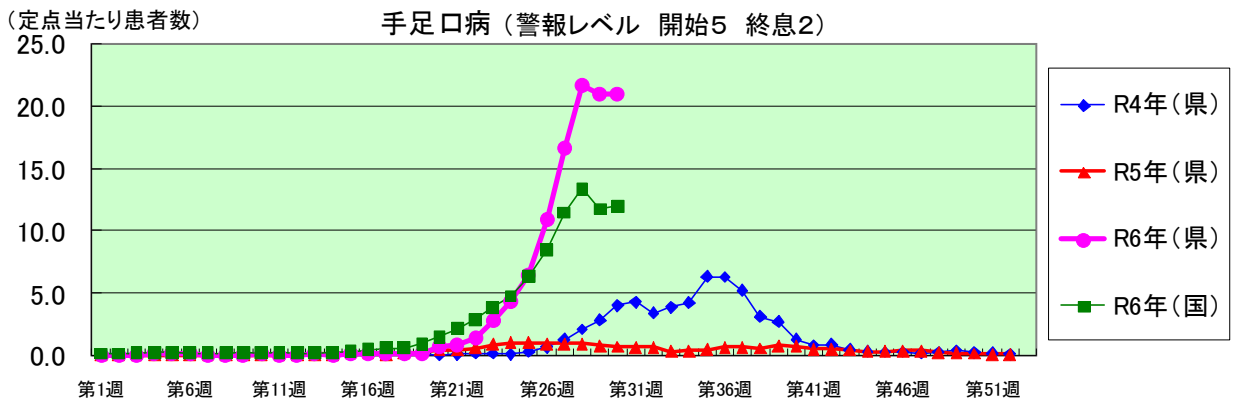
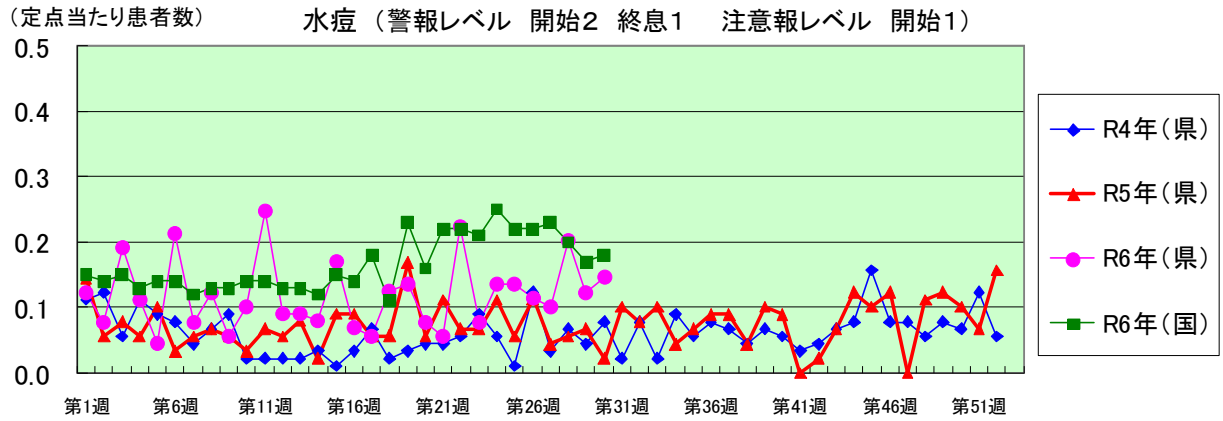


(定点当たり患者数)

感染性胃腸炎 (警報レベル 開始20 終息12)

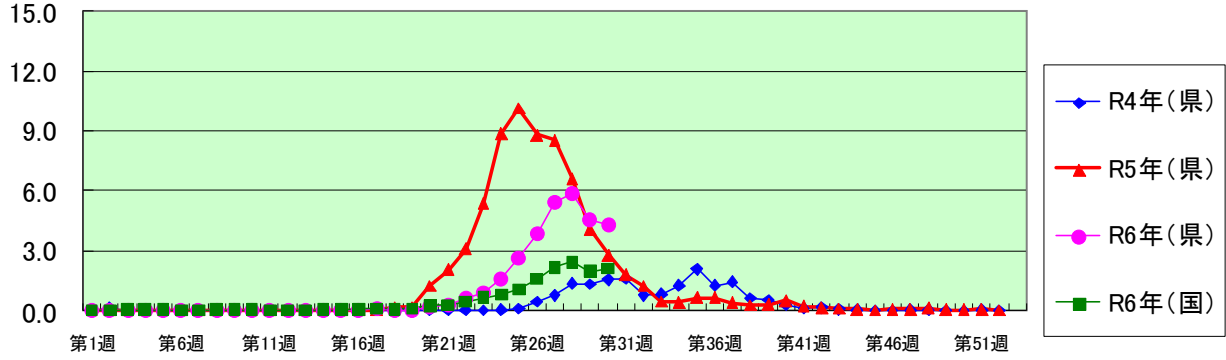






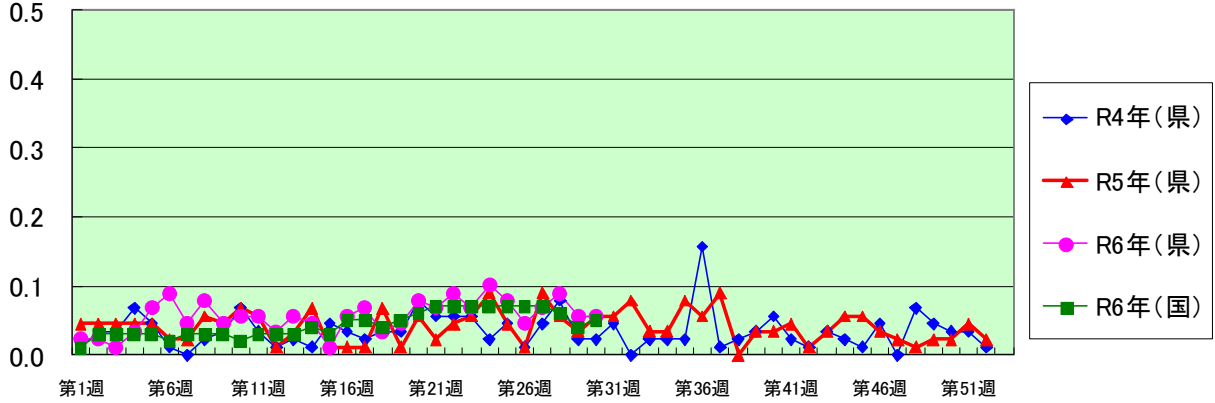
(定点当たり患者数)

### ヘルパンギーナ (警報レベル 開始6 終息2)



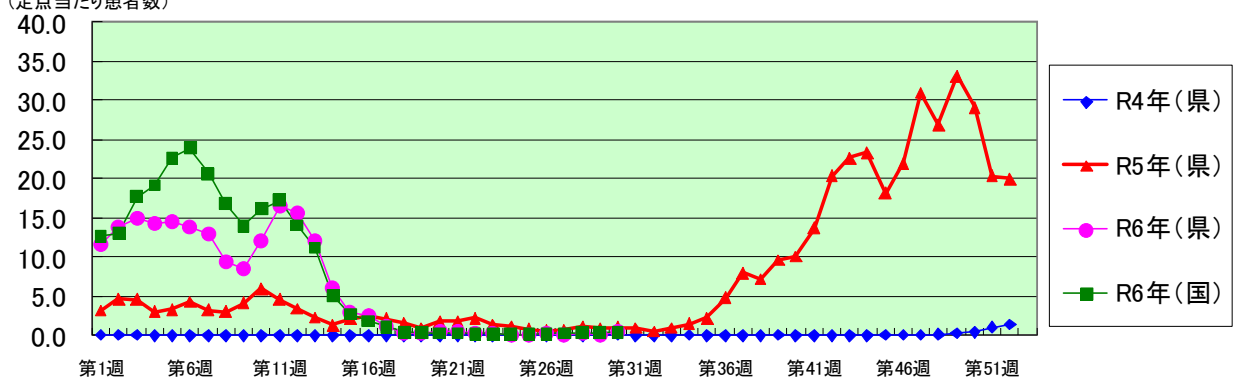
(定点当たり患者数)

### 流行性耳下腺炎 (警報レベル 開始6 終息2 注意報レベル 開始3)



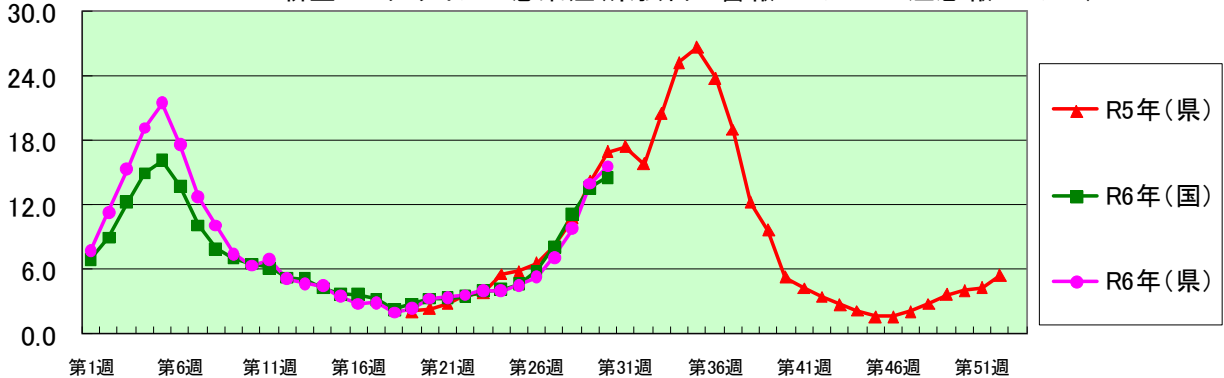
(定点当たり患者数)

### インフルエンザ (警報レベル 開始30 終息10 注意報レベル 開始10 流行開始の目安 1)



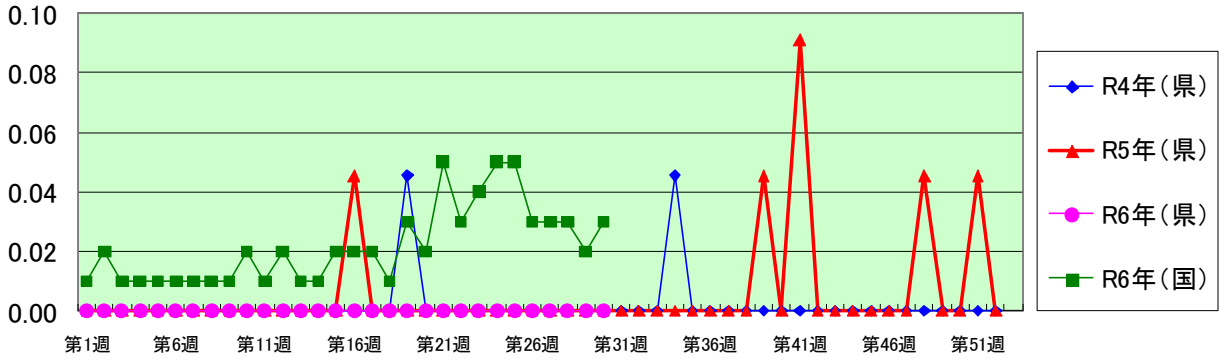
(定点当たり患者数)

### 新型コロナウイルス感染症(県独自の警報レベル16 注意報レベル8)



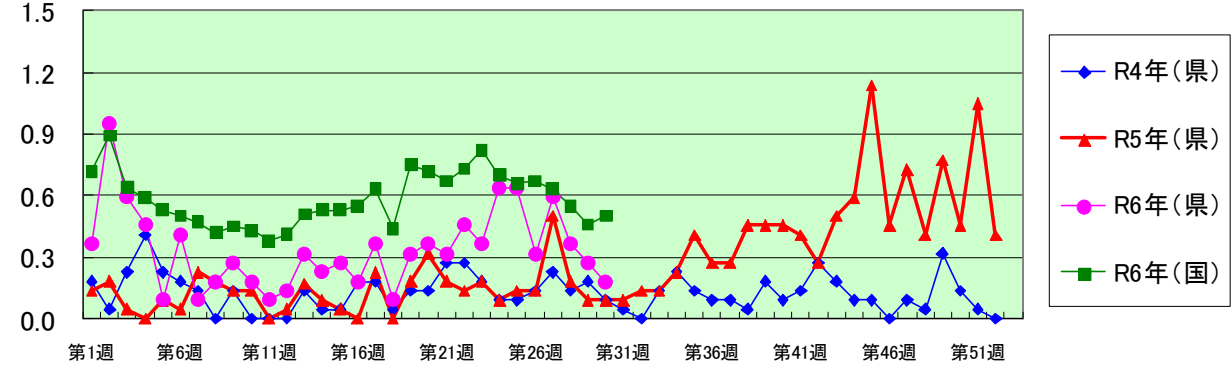
(定点当たり患者数)

### 急性出血性結膜炎 (警報レベル 開始1 終息0.1)



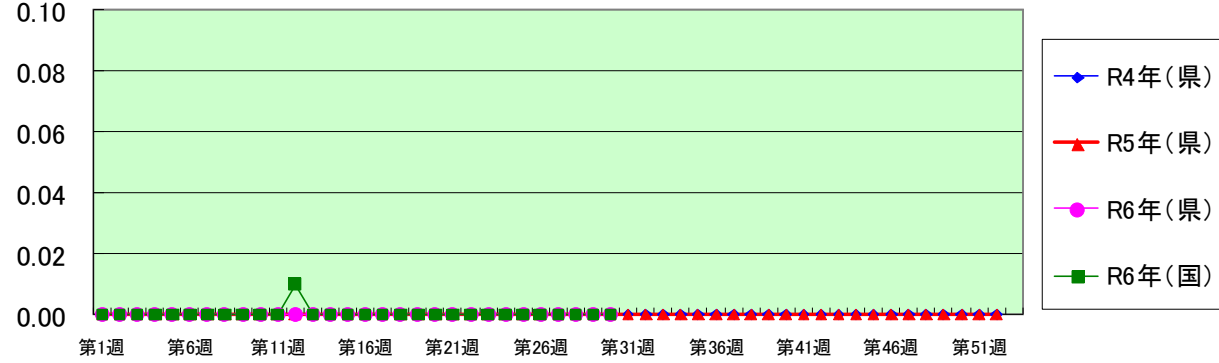
(定点当たり患者数)

### 流行性角結膜炎 (警報レベル 開始8 終息4)



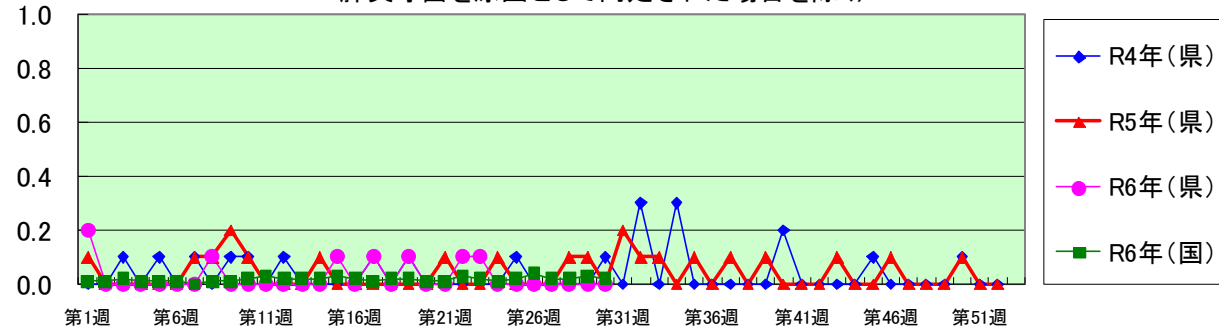
(定点当たり患者数)

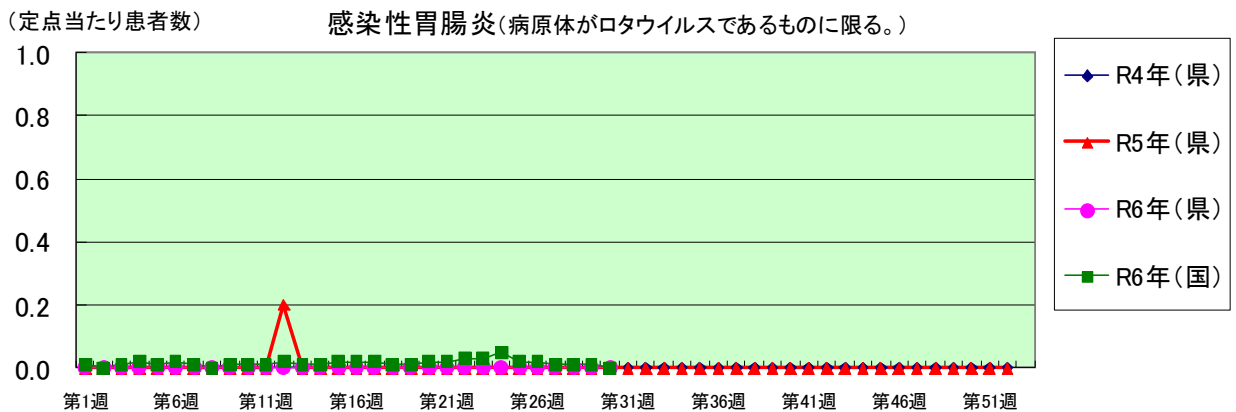
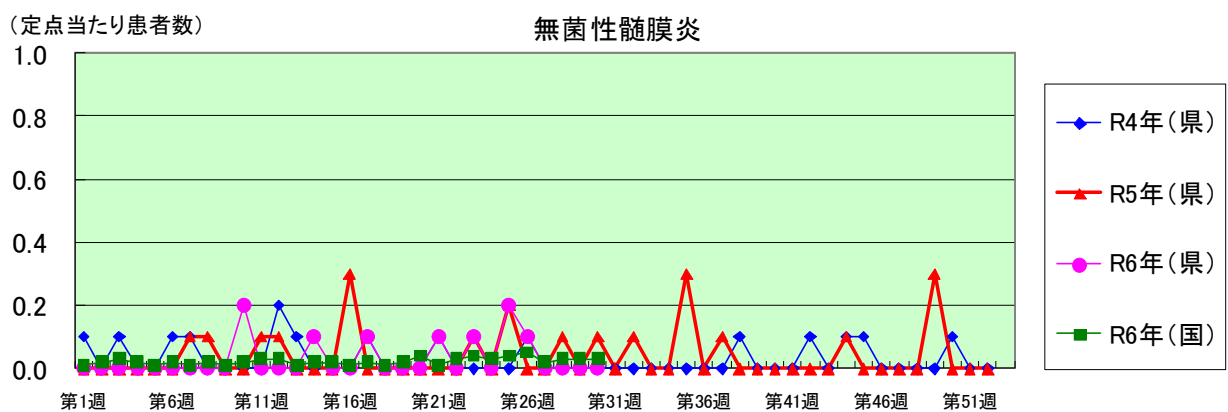
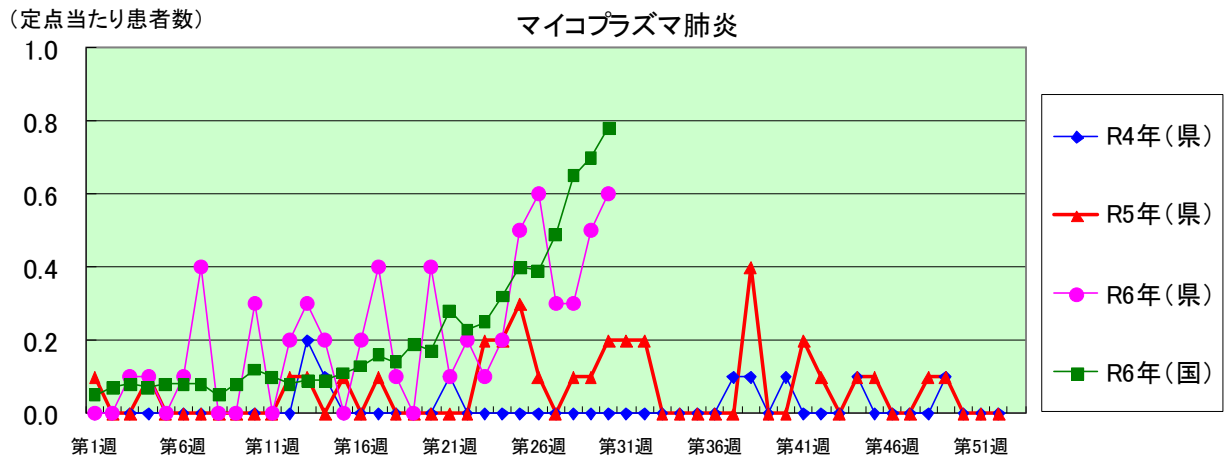
### クラミジア肺炎(オウム病を除く)



(定点当たり患者数)

### 細菌性髄膜炎(インフルエンザ菌、髄膜炎菌、肺炎球菌を原因として同定された場合を除く)





定点種別	県内定点数	届出対象感染症
小児科	89	RSウイルス感染症、咽頭結膜熱、A群溶血性レンサ球菌咽頭炎、感染性胃腸炎、水痘、手足口病、伝染性紅斑、突発性発しん、ヘルパンギーナ、流行性耳下腺炎、インフルエンザ、新型コロナウイルス感染症
内科	50	インフルエンザ、新型コロナウイルス感染症
眼科	22	急性出血性結膜炎、流行性角結膜炎
基幹	10	クラミジア肺炎(オウム病を除く)、細菌性髄膜炎、マイコプラズマ肺炎、無菌性髄膜炎、感染性胃腸炎(病原体がロタウイルスであるものに限る。)

## 7 定点把握感染症集計表(月報)

2024年 6 月

	静岡県							全国				
	1月	2月	3月	4月	5月	今月	計	3月	4月	5月	今月	計
性器クラミジア感染症	61	56	54	58	48	61	338	2,466	2,443	2,522	2,526	9,957
性器ヘルペスウイルス感染症	19	16	13	17	14	15	94	807	857	844	896	3,404
尖圭コンジローマ	13	11	7	7	17	16	71	500	563	602	550	2,215
淋菌感染症	13	18	8	13	15	11	78	739	685	739	717	2,880
性器クラミジア感染症(男)	18	18	8	17	14	17	92	1,243	1,224	1,273	1,288	5,028
性器クラミジア感染症(女)	43	38	46	41	34	44	246	1,223	1,219	1,249	1,238	4,929
性器ヘルペスウイルス感染症(男)	5	5	2	8	3	6	29	294	325	337	343	1,299
性器ヘルペスウイルス感染症(女)	14	11	11	9	11	9	65	513	532	507	553	2,105
尖圭コンジローマ(男)	8	5	5	3	1	10	32	335	363	388	377	1,463
尖圭コンジローマ(女)	5	6	2	4	16	6	39	165	200	214	173	752
淋菌感染症(男)	9	8	6	8	13	8	52	528	528	546	529	2,131
淋菌感染症(女)	4	10	2	5	2	3	26	211	157	193	188	749
メチシリン耐性黄色ブドウ球菌感染症	27	26	22	19	29	12	135	1,352	1,265	1,273	1,216	5,106
ペニシリン耐性肺炎球菌感染症								60	93	97	79	329
薬剤耐性緑膿菌感染症								4	3	9	6	22

定点種別	県内定点数	届出対象感染症
性感染症	30	性器クラミジア感染症、性器ヘルペスウイルス感染症、尖形コンジローマ、淋菌感染症
基幹	10	メチシリン耐性黄色ブドウ球菌感染症、ペニシリン耐性肺炎球菌感染症、薬剤耐性緑膿菌感染症

## 定点把握感染症(月報)集計表(定点当り)

2024年 6 月

	静岡県						全国			
	1月	2月	3月	4月	5月	今月	3月	4月	5月	今月
性器クラミジア感染症	2.03	1.87	1.80	1.93	1.60	2.03	2.52	2.50	2.58	2.57
性器ヘルペスウイルス感染症	0.63	0.53	0.43	0.57	0.47	0.50	0.82	0.88	0.86	0.91
尖圭コンジローマ	0.43	0.37	0.23	0.23	0.57	0.53	0.51	0.58	0.62	0.56
淋菌感染症	0.43	0.60	0.27	0.43	0.50	0.37	0.75	0.70	0.76	0.73
性器クラミジア感染症(男)	0.60	0.60	0.27	0.57	0.47	0.57	1.27	1.25	1.30	1.31
性器クラミジア感染症(女)	1.43	1.27	1.53	1.37	1.13	1.47	1.25	1.25	1.28	1.26
性器ヘルペスウイルス感染症(男)	0.17	0.17	0.07	0.27	0.10	0.20	0.30	0.33	0.34	0.35
性器ヘルペスウイルス感染症(女)	0.47	0.37	0.37	0.30	0.37	0.30	0.52	0.54	0.52	0.56
尖圭コンジローマ(男)	0.27	0.17	0.17	0.10	0.03	0.33	0.34	0.37	0.40	0.38
尖圭コンジローマ(女)	0.17	0.20	0.07	0.13	0.53	0.20	0.17	0.20	0.22	0.18
淋菌感染症(男)	0.30	0.27	0.20	0.37	0.43	0.27	0.54	0.54	0.56	0.54
淋菌感染症(女)	0.13	0.33	0.07	0.17	0.07	0.10	0.22	0.16	0.20	0.19
メチシリン耐性黄色ブドウ球菌感染症	2.70	2.60	2.20	1.90	2.90	1.20	2.82	2.65	2.66	2.54
ペニシリン耐性肺炎球菌感染症							0.13	0.19	0.20	0.16
薬剤耐性緑膿菌感染症							0.01	0.01	0.02	0.01

定点種別	県内定点数	届出対象感染症
性感染症	30	性器クラミジア感染症、性器ヘルペスウイルス感染症、尖圭コンジローマ、淋菌感染症
基幹	10	メチシリン耐性黄色ブドウ球菌感染症、ペニシリン耐性肺炎球菌感染症、薬剤耐性緑膿菌感染症

2024年 6 月

保健所名	性器クラミジア感染症		性器ヘルペスウイルス感染症		尖圭コンジローマ		淋菌感染症	
	罹患数	定点当り	罹患数	定点当り	罹患数	定点当り	罹患数	定点当り
総数	61	2.03	15	0.50	16	0.53	11	0.37
賀茂	—	—	—	—	—	—	—	—
熱海	1	1.00	1	1.00	—	—	—	—
東部	5	1.00	—	—	—	—	—	—
御殿場	7	7.00	2	2.00	—	—	—	—
富士	6	2.00	2	0.67	1	0.33	3	1.00
静岡市	16	2.67	6	1.00	10	1.67	5	0.83
中部	7	1.75	1	0.25	1	0.25	1	0.25
西部	10	2.00	2	0.40	2	0.40	—	—
浜松市	9	1.80	1	0.20	2	0.40	2	0.40

保健所名	メチシリン耐性黄色ブドウ球菌感染症		ペニシリン耐性肺炎球菌感染症		薬剤耐性緑膿菌感染症	
	罹患数	定点当り	罹患数	定点当り	罹患数	定点当り
総数	12	1.20	0	—	0	—
賀茂	1	1.00	—	—	—	—
熱海	2	2.00	—	—	—	—
東部	1	1.00	—	—	—	—
御殿場	—	—	—	—	—	—
富士	—	—	—	—	—	—
静岡市	5	2.50	—	—	—	—
中部	1	1.00	—	—	—	—
西部	—	—	—	—	—	—
浜松市	2	1.00	—	—	—	—

保健所名	定点(指定届出機関)数	
	性感染症	基幹
総数	30	10
賀茂	—	1
熱海	1	1
東部	5	1
御殿場	1	—
富士	3	1
静岡市	6	2
中部	4	1
西部	5	1
浜松市	5	2

## 定点把握感染症(月報)年齢階級別集計表(届出数)

2024年 6 月

年齢階級区分	0歳	1～4歳	5～9歳	10～14歳	15～19歳	20～24歳	25～29歳	30～34歳	35～39歳	40～44歳	45～49歳	50～54歳	55～59歳	60～64歳	65～69歳	70歳以上	計
性器クラミジア感染症	1				6	18	17	6	8	3	1	1					61
性器ヘルペスウイルス感染症						3	2	2	4	1		3					15
尖圭コンジローマ					2	3	4		1	3				1		2	16
淋菌感染症					1	1	1	1	5		2						11
性器クラミジア感染症(男)	1					6	5	1	2		1	1					17
性器クラミジア感染症(女)					6	12	12	5	6	3							44
性器ヘルペスウイルス感染症(男)						1	1	1	1			2					6
性器ヘルペスウイルス感染症(女)						2	1	1	3	1		1					9
尖圭コンジローマ(男)						3	2		1	2				1		1	10
尖圭コンジローマ(女)					2		2			1						1	6
淋菌感染症(男)							1	1	4		2						8
淋菌感染症(女)					1	1		1									3
メチシリン耐性黄色ブドウ球菌感染症												1		1	2	8	12
ペニシリン耐性肺炎球菌感染症																	
薬剤耐性緑膿菌感染症																	

## 定点把握感染症(月報)年齢階級別集計表(定点当り)

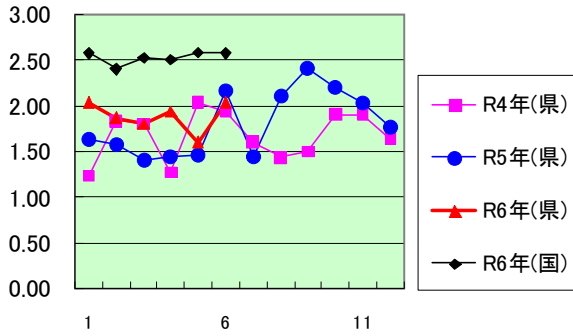
2024年 6 月

年齢階級区分	0歳	1～4歳	5～9歳	10～14歳	15～19歳	20～24歳	25～29歳	30～34歳	35～39歳	40～44歳	45～49歳	50～54歳	55～59歳	60～64歳	65～69歳	70歳以上	計
性器クラミジア感染症	0.03				0.20	0.60	0.57	0.20	0.27	0.10	0.03	0.03					2.03
性器ヘルペスウイルス感染症						0.10	0.07	0.07	0.13	0.03		0.10					0.50
尖圭コンジローマ					0.07	0.10	0.13		0.03	0.10				0.03		0.07	0.53
淋菌感染症					0.03	0.03	0.03	0.03	0.17		0.07						0.37
性器クラミジア感染症(男)	0.03					0.20	0.17	0.03	0.07		0.03	0.03					0.57
性器クラミジア感染症(女)					0.20	0.40	0.40	0.17	0.20	0.10							1.47
性器ヘルペスウイルス感染症(男)						0.03	0.03	0.03	0.03			0.07					0.20
性器ヘルペスウイルス感染症(女)						0.07	0.03	0.03	0.10	0.03		0.03					0.30
尖圭コンジローマ(男)						0.10	0.07		0.03	0.07				0.03		0.03	0.33
尖圭コンジローマ(女)					0.07		0.07			0.03						0.03	0.20
淋菌感染症(男)							0.03	0.03	0.13		0.07						0.27
淋菌感染症(女)					0.03	0.03		0.03									0.10
メチシリン耐性黄色ブドウ球菌感染症												0.10		0.10	0.20	0.80	1.20
ペニシリン耐性肺炎球菌感染症																	
薬剤耐性緑膿菌感染症																	

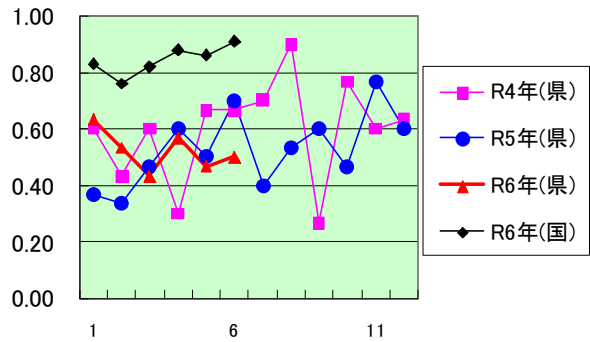


## 8 定点把握感染症推移グラフ(月報)

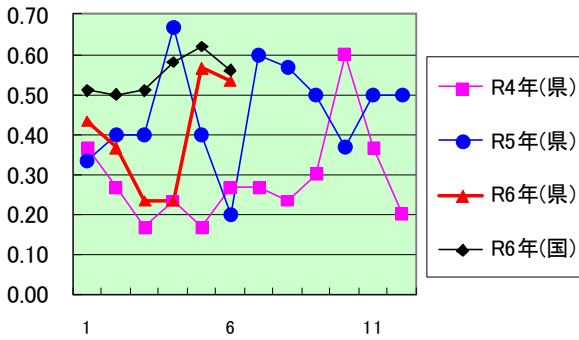
性器クラミジア感染症



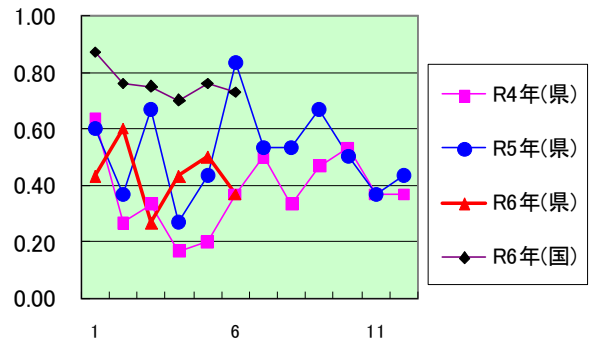
性器ヘルペスウイルス感染症



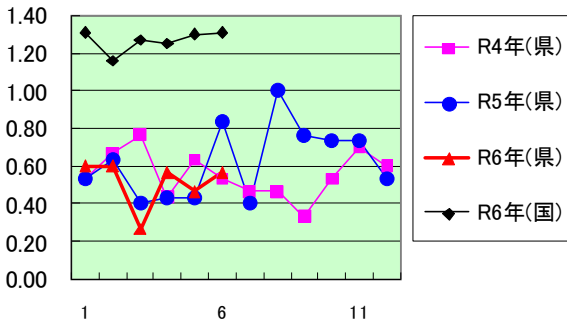
尖圭コンジローマ



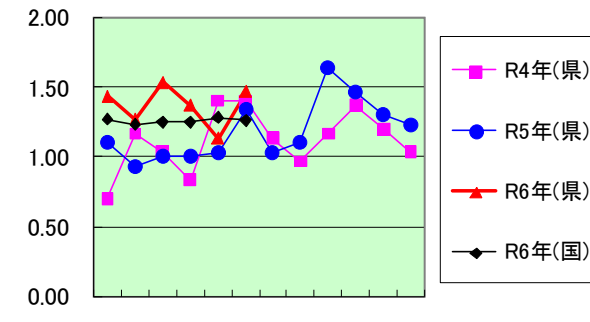
淋菌感染症



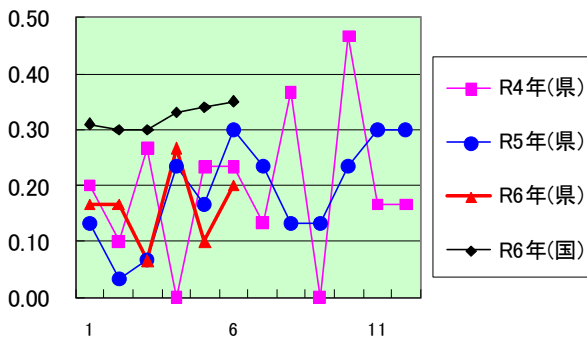
性器クラミジア感染症(男)



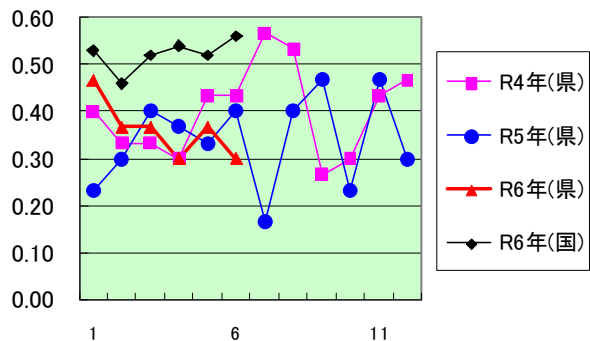
性器クラミジア感染症(女)



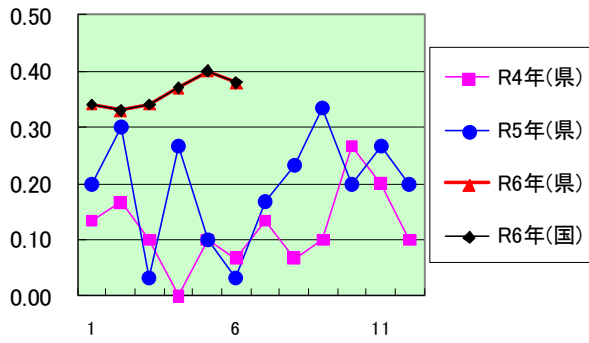
性器ヘルペスウイルス感染症(男)



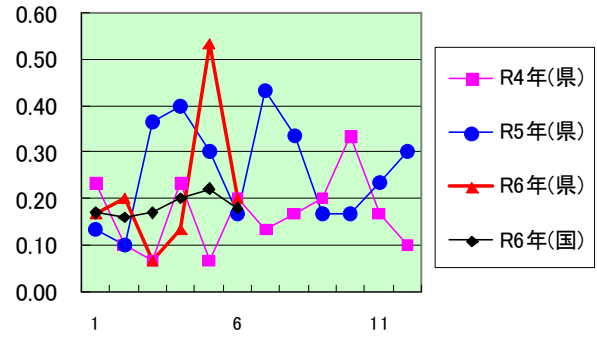
性器ヘルペスウイルス感染症(女)



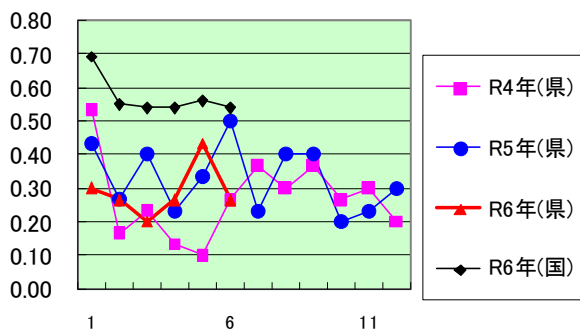
尖圭コンジローマ(男)



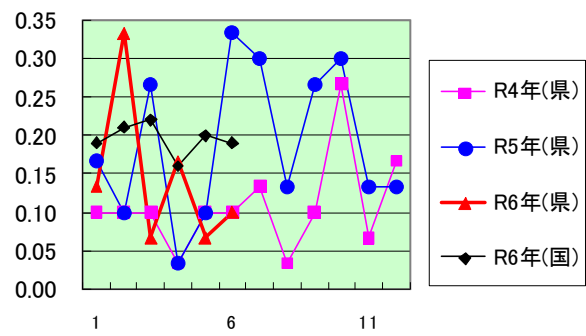
尖圭コンジローマ(女)



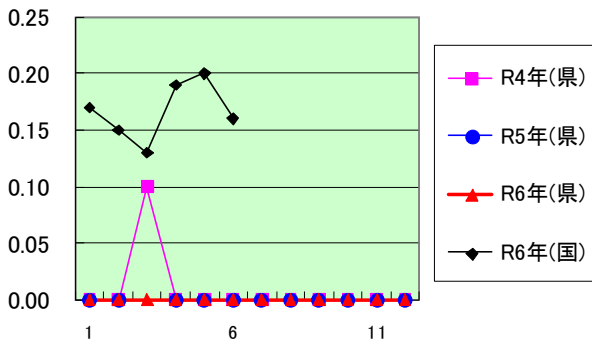
淋菌感染症(男)



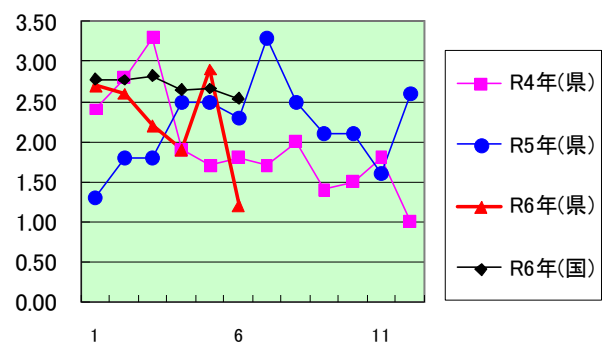
淋菌感染症(女)



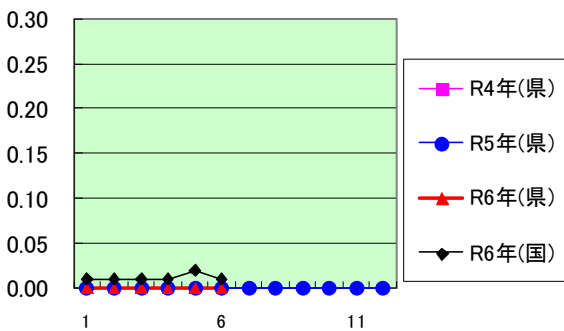
ペニシリン耐性肺炎球菌感染症



メチシリン耐性黄色ブドウ球菌感染症



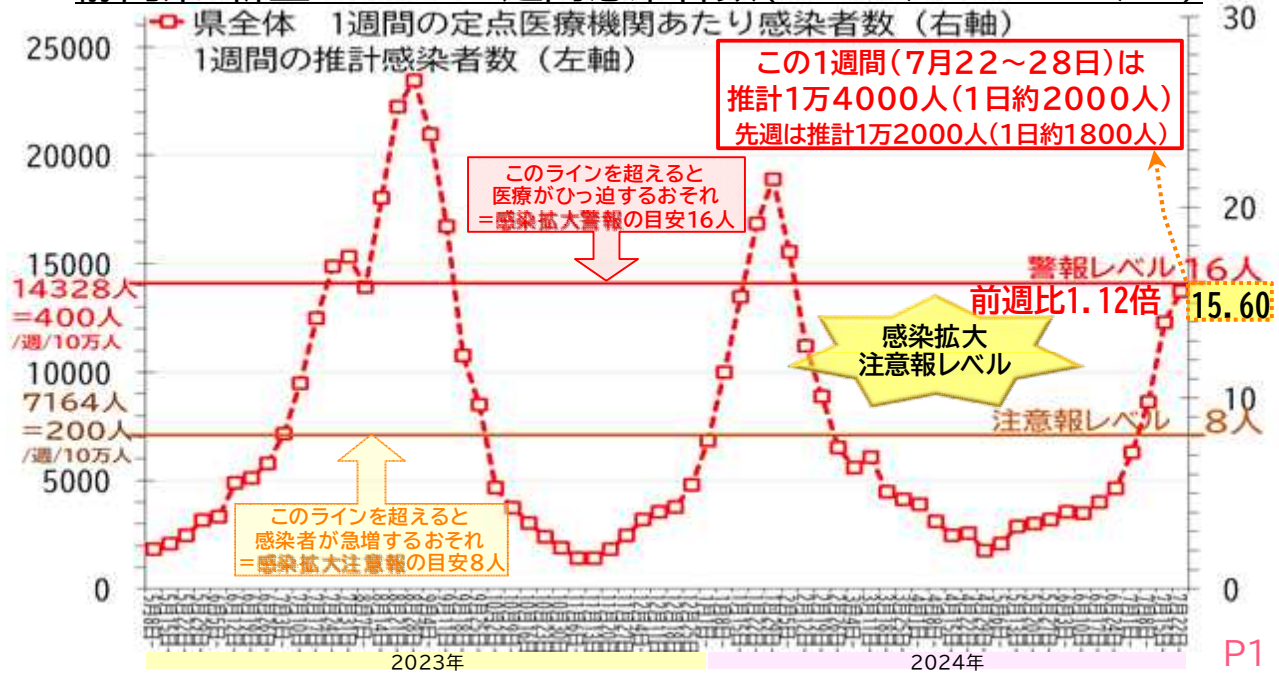
薬剤耐性緑膿菌感染症



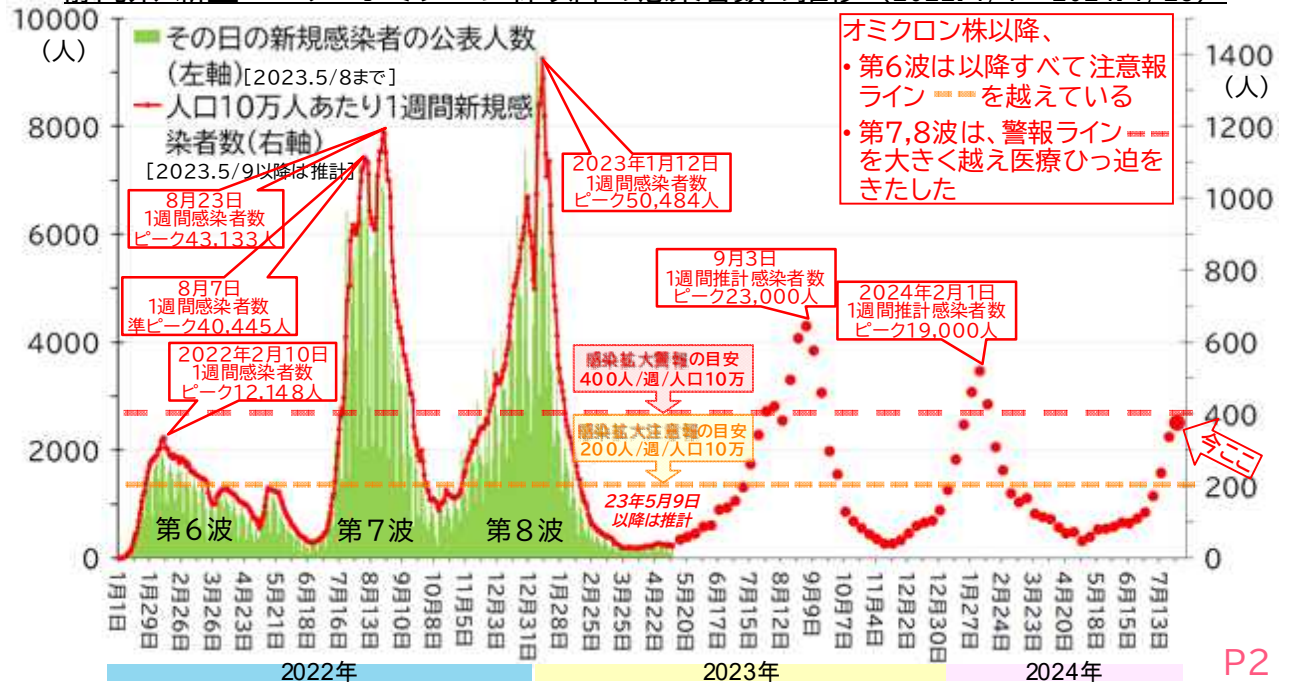
定点種別	県内定点数	届出対象感染症
性感染症	30	性器クラミジア感染症、性器ヘルペスウイルス感染症、尖圭コンジローマ、淋菌感染症
基幹	10	ペニシリン耐性肺炎球菌感染症、メチシリン耐性黄色ブドウ球菌感染症、薬剤耐性アシネトバクター感染症、薬剤耐性緑膿菌感染症

## 9 本県の新型コロナ及びインフルエンザの感染状況の推移等のグラフ

### 静岡県 新型コロナ 1週間感染者数(2023.5/8~2024.7/28)

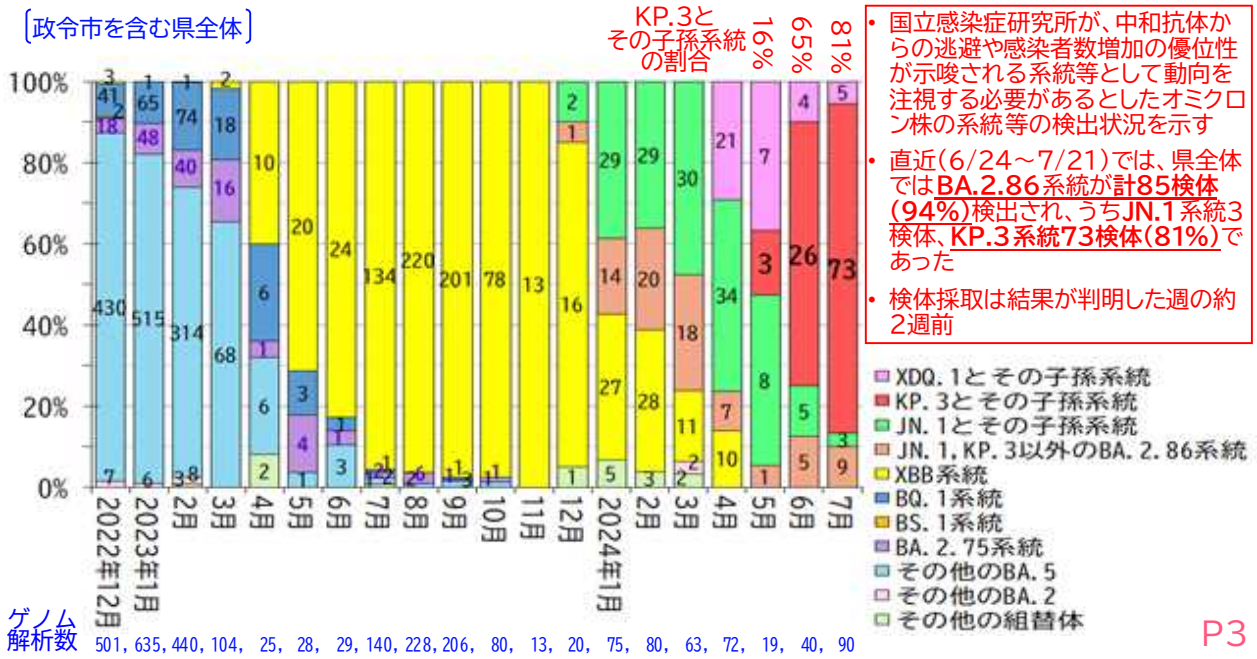


### 静岡県 新型コロナ オミクロン株以降の感染者数の推移 (2022.1/1~2024.7/28)



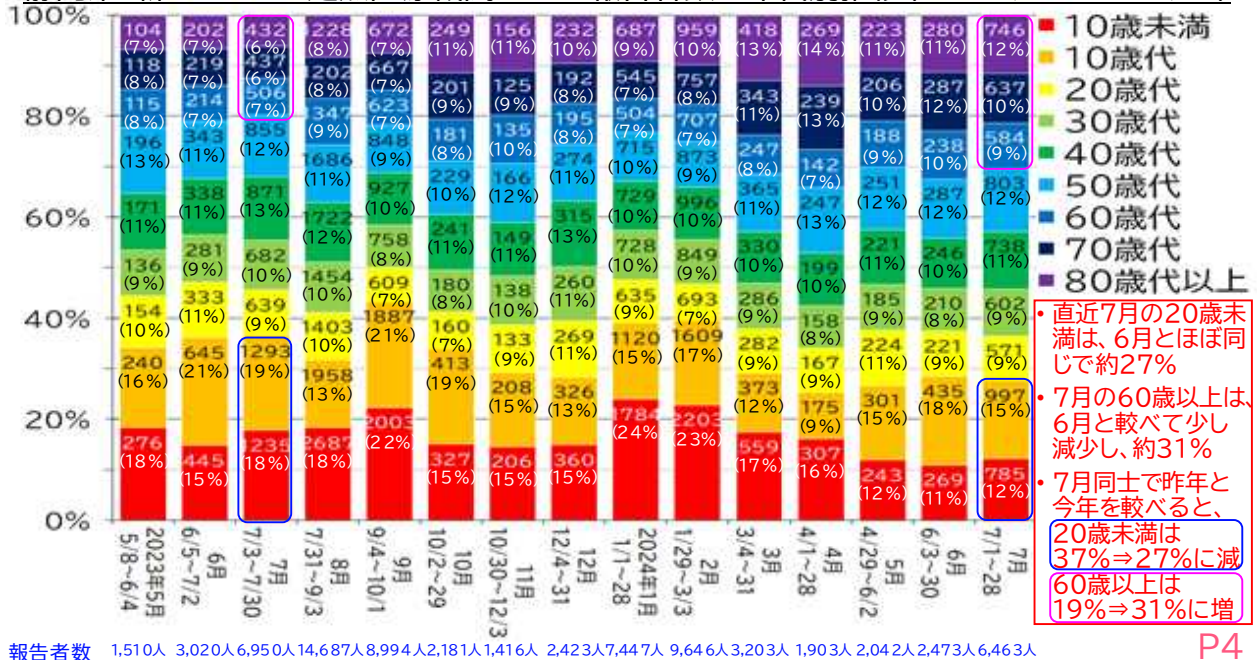
# 静岡県 新型コロナ オミクロン株の系統の状況 (2023.1/9~2024.7/21)

[政令市を含む県全体]

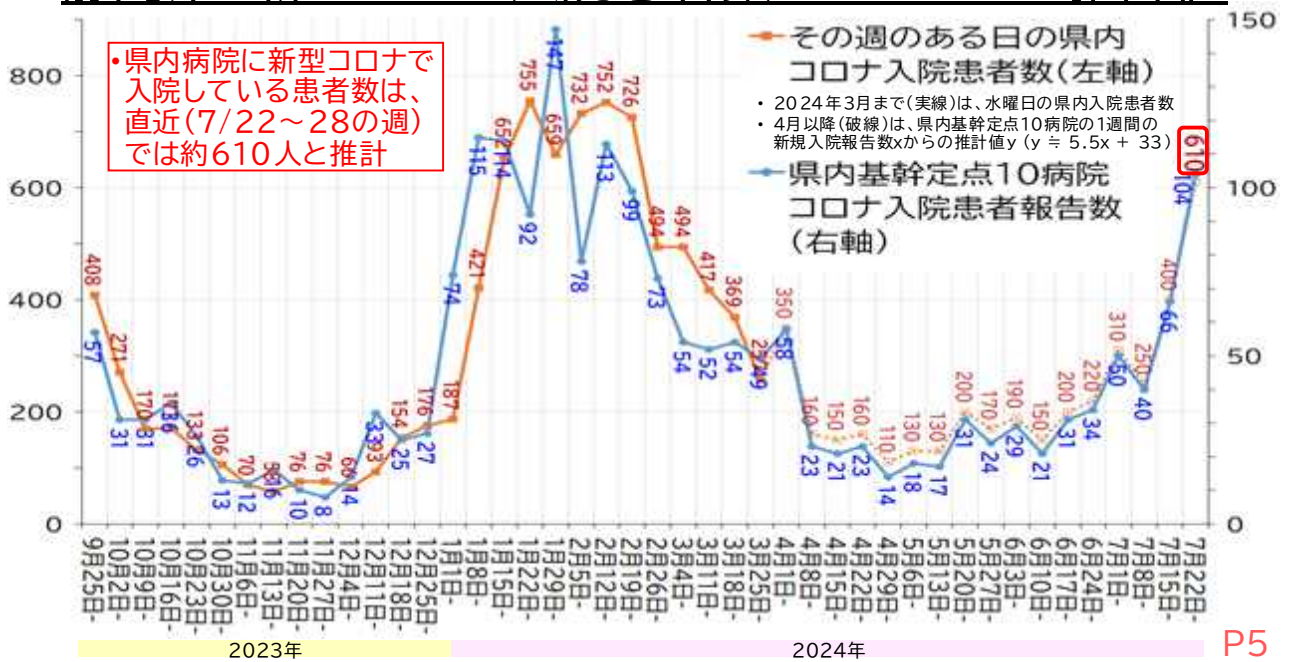


※新型コロナのゲノム解析に関する項目については、当面の間、1か月に1回程度更新します。

# 静岡県 新型コロナ 定点医療機関からの報告者数の年代別推移(2023.5/8~2024.7/28)



# 静岡県 新型コロナ入院患者数 おおまかな推計値



P5

## 静岡県独自の新型コロナ注意報・警報

### 感染拡大警報

(2023夏の波) 8/4~17, 8/25~9/28  
 (2024冬の波) 2/2~21

### 感染拡大注意報

(2023夏の波) 7/14~8/3, 8/18~24, 9/29~10/12  
 (2024冬の波) 1/19~2/1, 2/22~3/7  
 (2024夏の波) 7/19~

P6

# 県内コロナ感染拡大注意報<sup>発令</sup>



## あらためて5つのお願い



1. **医療機関や高齢者施設の受診や面会時は、極力マスク着用をお願いします!**
2. **体調に少しでも違和感(特にのど、鼻)がある時は、人と会う時にマスク着用を!**
3. **急に症状(咳・熱・のど痛)が出た時は、学校や仕事を早めに休んで療養を!**
4. **人が集まる所では、換気と咳エチケット(咳くしゃみが出る時は口鼻をおおう)を!** P7

# 県内コロナ感染拡大注意報<sup>発令</sup>



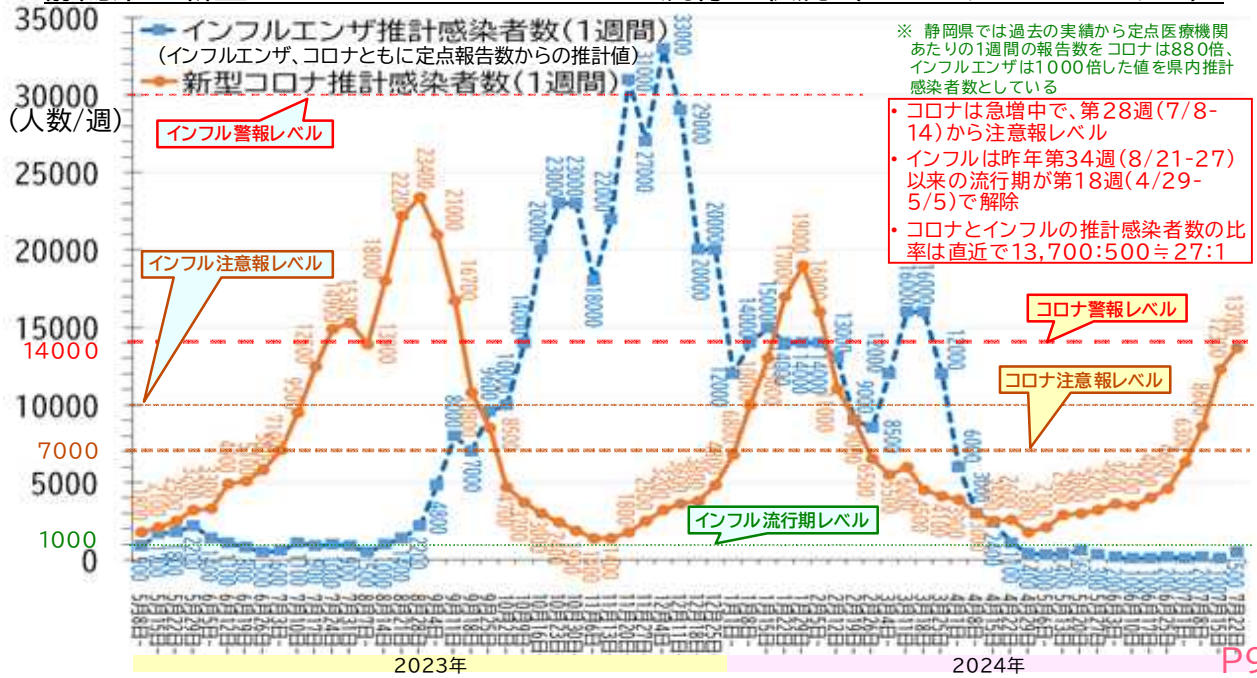
## あらためて5つのお願い



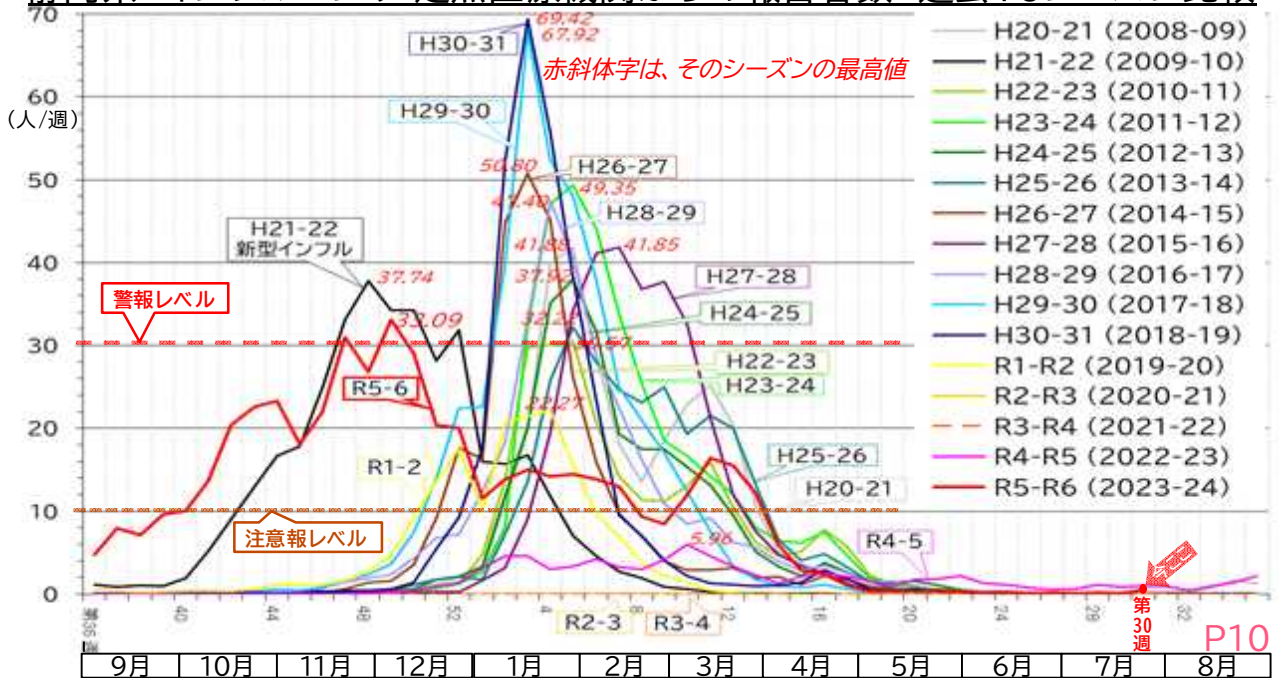
5. **8月中旬にはお盆休みになり、休診する医療機関が増えますので、重症化リスクの低い若い方や持病のない方は、薬局で抗原検査キットや解熱剤を購入し、自己検査・自宅療養の準備をお願いします。**

P8

## 静岡県 新型コロナとインフルエンザの流行の状況 (2023.5/8~2024.7/28)



## 静岡県 インフルエンザ 定点医療機関からの報告者数 過去16シーズン比較



## 10 新型コロナ変異株ゲノム解析結果について

(6月24日(月)～7月21日(日)分の集計)

6月上旬～7月上旬に発症した方について、国立遺伝学研究所(三島市)において実施したゲノム解析の結果は、以下のとおりです。(県所管分)

(結果判明日：6月24日(金)・7月6日(土)・7月12日(金))

<変異株の件数>

保健所	賀茂	熱海	東部	御殿場	富士	中部	西部	合計
デルタ株	0	0	0	0	0	0	0	0
オミクロン株	0	0	4	0	0	0	20	24
	(内BA.2)	(0)	(0)	(4)	(0)	(0)	(20)	(24)
	(内BA.5)	(0)	(0)	(0)	(0)	(0)	(0)	(0)
	(内組換体)	(0)	(0)	(0)	(0)	(0)	(0)	(0)

### 本県の変異株の判明状況(7月21日時点)

		合計	県	静岡市	浜松市
合計 (デルタ株+オミクロン株)	判明者数	10,929	6,186	2,435	2,308
	(前回からの増加数)	(90)	(24)	(43)	(23)
デルタ株 (R3.5.16～)	判明者数	2,411	1,256	648	507
	(前回からの増加数)	(0)	(0)	(0)	(0)
オミクロン株 (R4.1.1～)	判明者数	8,518	4,930	1,787	1,801
	(前回からの増加数)	(90)	(24)	(43)	(23)
※オミクロン株 【内、BA.2】	判明者数	1,778	855	527	396
	(前回からの増加数)	(90)	(24)	(43)	(23)
※オミクロン株 【内、BA.5】	判明者数	3,515	2,399	831	285
	(前回からの増加数)	(0)	(0)	(0)	(0)
※オミクロン株 【内、組換体】	判明者数	825	482	106	237
	(前回からの増加数)	(0)	(0)	(0)	(0)

※県：国立遺伝学研究所および国立感染症研究所でゲノム解析を実施

静岡市：国立感染症研究所でゲノム解析を実施

浜松市：浜松市保健環境研究所でゲノム解析を実施



## 本県の変異株（オミクロン株）の判明状況（7月21日時点）

	オミクロン株判明数				全オミクロン株に占める割合		
	合計	内、BA. 2	内、BA. 5	内、組換体	BA. 2	BA. 5	組換体
11月27日（月）～ 12月10日（日）	7	0	0	7	0.0%	0.0%	100.0%
12月11日（月）～ 12月24日（日）	13	3	0	10	23.1%	0.0%	76.9%
12月25日（月）～ 1月28日（日）	75	43	0	32	57.3%	0.0%	42.7%
1月29日（月）～ 2月25日（日）	80	49	0	31	61.3%	0.0%	38.8%
2月26日（月）～ 3月24日（日）	63	50	0	13	79.4%	0.0%	20.6%
3月25日（月）～ 4月21日（日）	82	72	0	10	87.8%	0.0%	12.2%
4月22日（月）～ 5月26日（日）	19	19	0	0	100.0%	0.0%	0.0%
5月27日（月）～ 6月23日（日）	40	40	0	0	100.0%	0.0%	0.0%
6月24日（月）～ 7月21日（日）	90	90	0	0	100.0%	0.0%	0.0%

## ゲノム解析結果の系統別判明数（政令市含む） （6月24日（月）～7月21日（日）判明分）

系統名※	判明数	割合
BS. 1	0	0.0%
BA. 4. 6	0	0.0%
BQ. 1	0	0.0%
XBB	0	0.0%
JN. 1	3	3.3%
KP. 3	73	81.1%
その他のKP	9	10.0%
XDQ	5	5.6%
その他	0	0.0%
計	90	100.0%

※国立感染症研究所「感染・伝播性の増加や抗原性の変化が懸念される新型コロナウイルス（SARS-CoV-2）の変異株について（第22報）」及び「新型コロナウイルス（SARS-CoV-2）の変異株 BA. 2.86 系統について 第2報」において、「ウイルス学的、疫学的、臨床的知見、国内外での発生状況の監視を継続する必要がある」とされている系統を掲載しています。

※新型コロナのゲノム解析に関する項目については、当面の間、1か月に1回程度更新します。