

[成果情報名] **ビジネス経営体を育成するための経営発展モデルの作成**

[要 約] 本県を代表する先進的な 120 経営の発展過程を解析し、経営者の年齢の経過とともに小規模な家族経営から法人経営へ、さらに大規模で安定した企業的な経営体へと発展していく成長過程をモデル化した。

[キーワード] ビジネス経営体、法人化、経営規模拡大

[担 当] 静岡農林技研・経営・生産システム科

[連絡先] 電話 0538-36-1551、電子メール agrikeiei@pref.shizuoka.lg.jp

[区 分] 経営

[分 類] 技術・参考

[背景・ねらい]

農業の担い手減少と高齢化が進行する中で、大規模なビジネス経営体*の育成や新規就農者等の若年労働者の確保が急務となっている。そこで、県内の規模の大きな農業経営を対象に、それぞれの経営主が法人化し、規模拡大や経営拡大を図る経過についての事例を解析し、特徴を明らかにする。

[成果の内容・特徴]

- 1 県内を代表する先進的な 120 経営の事例をもちいて、農業者がビジネス経営体へと成長発展する過程を解析した。調査対象全体の販売金額の平均が 162 百万円であるのに対し、個人経営では、86 百万円、農業法人では 191 百万円で、農業法人化している経営体は個人経営に比べて 2.2 倍と大きい（表 1）。
- 2 農業のビジネス経営体の経営主が法人化した年齢は、45～49 歳がピークで、40 歳から 54 歳の年齢層が多く（図 1）、販売金額が大きな経営ほど、経営主が法人化に至る年齢が低い傾向が見られた（図 2）。
- 3 雇用労働を積極的に活用している県内外の 6 社の法人経営（施設園芸、露地野菜、水稻大規模経営）の経営者に対し、聞き取り調査を実施した結果、これらの経営では、「法人化」と「正規社員の採用」をきっかけとして、経営の大幅な規模拡大を図ったり、組織を効率的な体制へと改変させたりしていることが判明した。
- 4 以上の結果をもとに、経営者の年齢の経過とともに小規模な家族経営からビジネス経営体、さらに大規模で安定した企業的な経営体へと発展していく過程を「理想的な成長発展モデル」として作成した（図 3）。

[成果の活用面・留意点]

- 1 本モデルは、経営改善に向けた指導資料として活用できるが、法人化を行うすべての経営体にも当てはまるというものではない。
- 2 実際に、家族経営を法人化して会社組織とするという選択を行う場合には、それぞれの経営状況によって、メリットとデメリットを慎重に検討する必要がある。

※ ビジネス経営体とは…家族経営から脱皮し、企業的な経営感覚で、地域の農業を引っ張っていけるような経営体。目指すべきビジネス経営体の要件は、①経営が継承されていく永続的な経営体、②雇用による労働力を確保している、③企業として一定以上の販売規模を持ち、成長を志向している、④マーケティング戦略に基づくサービスや商品を提供している。

[具体的データ]

表1 静岡県における家族経営と法人経営の販売金額の比較

| 調査対象 ¹⁾ | 合計 | 作目別の経営体数 (戸または法人数) | | | | | | | 販売金額 ²⁾ (百万円) |
|--------------------|----|--------------------|----|----|----|----|----|-----|-----------------------------|
| | | 水田 | 茶 | 野菜 | 花き | 果樹 | 畜産 | その他 | |
| 家族経営 | 35 | 5 | 3 | 8 | 4 | 5 | 8 | 2 | 86.3 |
| 法人経営 | 85 | 3 | 24 | 23 | 13 | 4 | 17 | 1 | 191.2 |

1) 平成17～19年度「新しい農業を作る人々(1)～(3)」(静岡県農業水産部)から120経営体を抽出
2) 販売金額は平成26年時点における各農林事務所による推定値

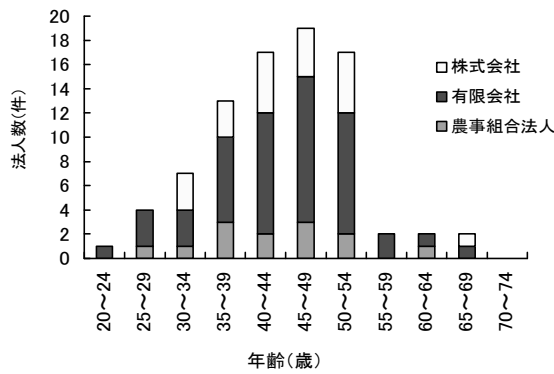


図1 ビジネス経営体の経営主が農業法人化した年齢分布

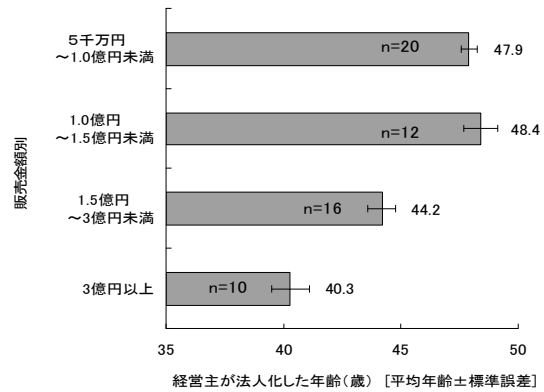


図2 販売金額別に見たビジネス経営体の経営主が法人化した年齢の比較

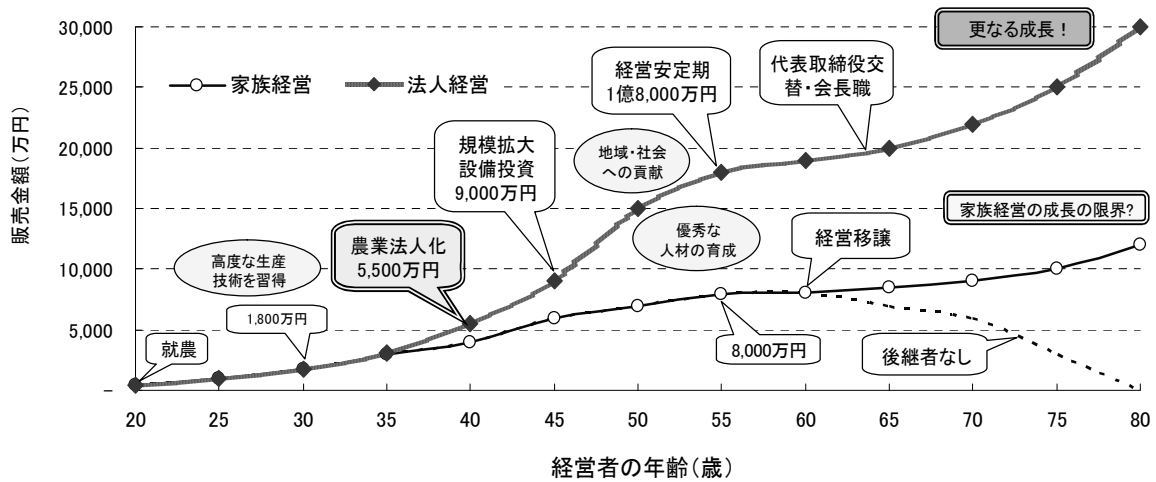


図3 ビジネス経営体へと成長発展していく経営モデル(例)

[その他]

研究課題名：静岡県農業の成長戦略を支える担い手育成に関する研究

予算区分：県単

研究期間：2013～2015年度

研究担当者：大須賀隆司、山崎成浩、菊池佑弥、中川孝俊、稲垣栄洋、済木千恵子

発表論文等：あたらしい農業技術 No. 621 「静岡県農業の成長を支えるビジネス経営体を育成するための経営発展モデル」(平成28年度)