



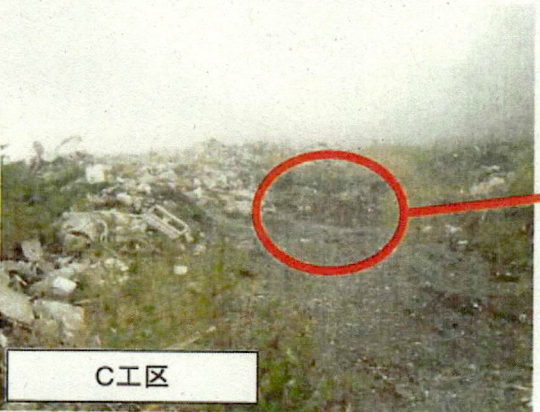
監視指導状況報告書

1 監視指導年月日	平成23年10月24日
2 監視員	[REDACTED]
3 業者氏名	[REDACTED]
4 所在地	熱海市伊豆山がれぎ置場
5 立会者	なし
6 現地の状況	<p>廃棄物を不適正保管している [REDACTED] の現場に立入した。 赤井谷の現場に立ち入りしたところ、一般廃棄物と思われる廃家電等(1㎡)が投棄されていた。 C工区に立ち入りしたところ、残土(1㎡)が積み置かれていた。 他の現場には大きな変化なし。</p>
現場写真	
	
残土(C工区)	廃家電(赤井谷)

◎ 区分

排出事業所	製造業	多量排出事業所		その他	
		その他			
	建設業	多量排出事業所		し尿処理施設	
		その他		ごみ処理施設	焼却 埋立 その他
	特別管理産業廃棄物排出事業所			その他処理施設	
	下水処理施設				
	埋立地を有する事業所				
その他				○	
産廃処理業者	収集運搬	特管物以外		◎ 産業廃棄物処理施設	
		特管物		許可対象 中間処理施設	
	中間処分	特管物以外		最終処分 安定型	
		特管物		管理型	
	最終処分	特管物以外		遮断型	
特管物			許可対象外 中間処理施設		

現場写真



立入当日、伊豆山周辺には霧が立ち込めており、視界が悪かった。