

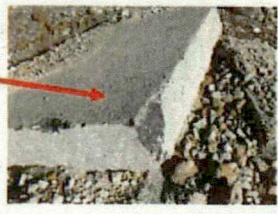
監視指導状況報告書

1 監視指導年月日	平成22年12月10日
2 監視員	[REDACTED]
3 業者氏名	日金町解体現場、赤井谷残土処分場、伊豆山がれき置場
4 所在地	熱海市日金町、伊豆山
5 立会者	なし

6 現地の状況
 * 現地の状況を確認した。
 ①日金町解体現場
 全く変化はなかった。
 ②赤井谷残土処分場
 前回(11月30日)と比較して、以前鉄板が敷かれていた先のあたりに4トントラック一台分ぐらいの残土が捨てられていた。土が湿っていたので、それほど時間はたっていないものと思われる。残土の中に青いビニルシートが混ざっていた。



③伊豆山がれき置場
 前回と比較して、入口手前に、コンクリート板交じりの残土が4トントラック2~3台分増えていた。



7 指導等
 [REDACTED] に撤去の改善勧告等を検討する。

◎ 区分

排出事業所	製造業	多量排出事業所		その他		○
		その他				
	建設業	多量排出事業所		し尿処理施設		
		その他				
	特別管理産業廃棄物排出事業所			ごみ処理施設	焼却	
	下水処理施設				埋立	
埋立地を有する事業所				その他		
その他			その他処理施設			
産廃処理業者	収集運搬	特管物以外		◎ 産業廃棄物処理施設		
		特管物		許可対象 中間処理施設		
	中間処分	特管物以外		最終処分 安定型		
		特管物		管理型		
	最終処分	特管物以外		遮断型		
	特管物		許可対象外 中間処理施設			