

静岡県農林技術研究所

Shizuoka Prefectural Research Institute of Agriculture and Forestry

静岡県病害虫防除所

Shizuoka Plant Protection Office



研究推進の考え方

静岡県総合計画に基づいた、「静岡県経済産業ビジョン」と「静岡県の試験研究機関に係る基本戦略」の目標達成に向け、研究を推進しています。

試験研究の重点方向

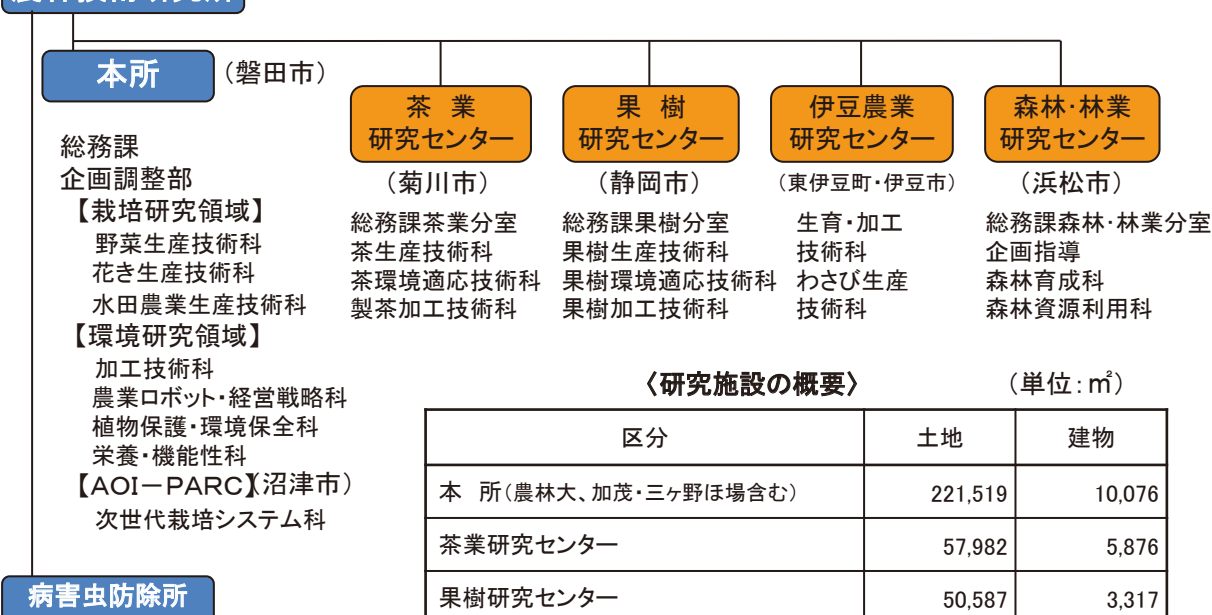
- (1) オープンイノベーションを活性化するシーズ型研究の推進
- (2) 生産性の革新やマーケットにおける競争力の強化を図る実践的研究の推進
- (3) 安全・安心を支える公益的機能に関する研究・事業の実施

主な研究内容

- 農林技術研究所(本所)
 - 野菜・花き・作物の新品種育成、省力化、商品開発、経営、病害虫、土壌等の研究
- 茶業研究センター
 - 茶の新品種育成、省力化、商品開発、病害虫、土壌等の研究
- 果樹研究センター
 - 果樹の新品種育成、省力化、商品開発、病害虫、土壌等の研究
- 伊豆農業研究センター
 - 伊豆地域の花き・野菜・果樹・ワサビの新品種育成、栽培等の研究
- 森林・林業研究センター
 - 森林管理、スギ・ヒノキの新品種育成、きのこ栽培、野生鳥獣害対策等の研究

研究体制

農林技術研究所



〈研究施設の概要〉

(単位: m²)

区分	土地	建物
本所(農林大、加茂・三ヶ野ほ場合含む)	221,519	10,076
茶業研究センター	57,982	5,876
果樹研究センター	50,587	3,317
伊豆農業研究センター	109,450	1,096
わさび生産技術科	4,585	417
森林・林業研究センター	59,145	4,090

沿革

- 1900(明治33)年 安倍郡豊田村曲金(現:静岡市)に「静岡県立農事試験場」として創設
- 1936(昭和11)年 静岡市北安東に移転
- 1956(昭和31)年 名称を「静岡県農業試験場」と改称
- 1980(昭和55)年 本場を現在地の磐田郡豊田町(現:磐田市)へ移転
- 2000(平成12)年 創立100周年式典を挙
- 2007(平成19)年 組織再編により農業試験場、茶業試験場、柑橘試験場、林業試験場を統合し「静岡県農林技術研究所」に再編
- 2010(平成22)年 研究組織体制を部制(スタッフ制)から研究領域(科制)に変更
- 2017(平成29)年 AOI-PARC内に次世代栽培システム科を設置
- 2018(平成30)年 研究科体制を再編

配置図 (磐田)



企画調整部

研究課題の進捗や知的財産などの管理、成果の情報発信など、効率的な研究推進に向けた企画調整業務を行っています。

- ・本所・各センター間の試験研究推進の企画調整
- ・研究課題の進捗管理(研究課題の設定、外部評価、共同研究等)
- ・知的財産の管理(特許技術、品種登録等)
- ・研究成果の広報、普及(研究報告、ホームページ、各種フォーラムなど)

次世代栽培システム科

AOI(アグリオープンイノベーション)プロジェクトにおいて農業革新を目指す民間事業者の新規事業開拓等に寄与するシーズ技術の開発を行っています。



植物環境応答解析システムを活用した環境条件と植物生育との関係解明による最適栽培法の確立



LED調光型栽培システムによる植物生育技術の開発



超臨界高速流体クロマトグラフ質量分析計を活用した機能性成分などの効率的一斉分析

野菜生産技術科

野菜類の周年安定生産、省エネ、高度環境制御技術の開発、イチゴの育種等を行っています。



紅ほっぺ、きらび香に続く高品質で大規模生産に向く新品種の育成



各種生体情報センサを用いた自動給液システムと生理障害果を抑制する技術の開発



省力化と低コスト化を兼ね備えた栽培システムの開発

花き生産技術科

バラ、ガーベラ等の周年安定生産技術の開発、花きの日持ち性向上、新品種の育成等の研究を行っています。



ヒートポンプ冷暖房

ミスト&ファン

夏の冷房や冬の省エネ暖房による生産性向上技術の開発



クルクマの試験

新たな花きに対応する、日持ち性向上技術の開発



低温での開花性・伸長性に優れた黄色輪ギクの育成

水田農業生産技術科

水稻・小麦の安定生産のための技術開発と原種の生産事業、露地野菜の育種と品質安定化技術の開発を行っています。



栽培しやすく良食味なもち品種「葵美人」の育成



レタス生育予測技術の開発



極早生タマネギF₁品種育成



小麦作における難防除雑草対策技術の開発（蒸気除草機）

農業ロボット・経営戦略科

農業ロボット開発のための機械研究、ビジネス経営体育成のための経営研究を行っています。



農業用自律走行ロボットの開発（露地野菜栽培用運搬ロボット）



施設野菜栽培用自律走行作業補助ロボットの開発



ビジネス経営体の発展過程の解析（先進経営体調査）

加工技術科

農産物の機能性向上や品質維持、新商品開発等に関する研究を行っています。

農産物機能性の評価とデータベース作成

機能性成分の情報収集、主要農産物、稀少品目、未利用資源の探索と評価

農産物の機能性表示

新商品開発



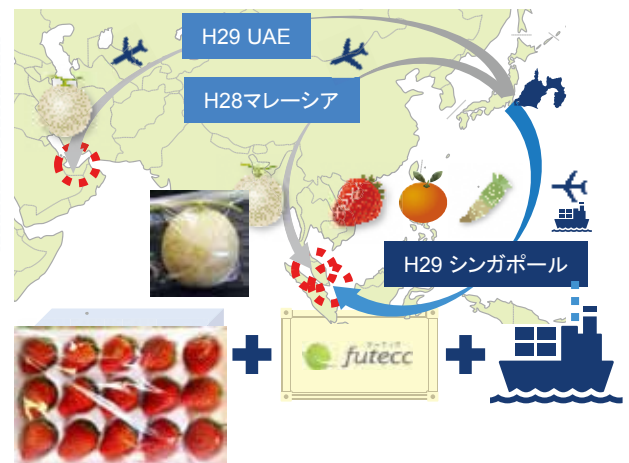
GABA



ストレスの緩和や血圧を下げる作用



輸出向け長期鮮度保持技術の開発



海外への輸出実証・品質評価

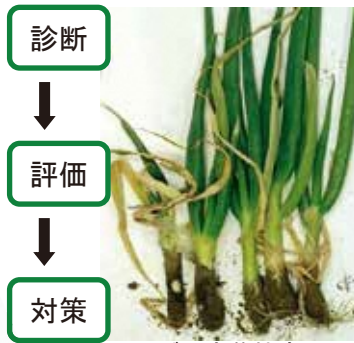
植物保護・環境保全科

農作物に被害を及ぼす重要病害虫のIPM(総合的管理)技術の開発等を行っています。



天敵:タバコカスミカメ
パンカー植物

大型捕食天敵を利用したトマトの新防除体系を確立



ネギ黒腐菌核病

ほ場診断に基づく、発病リスク別の病害管理技術の開発



赤色光でアザミウマの密度抑制

赤色光や天敵を活用した害虫のIPM(総合的管理)技術の開発



アザミウマを食べるカブリダニ

栄養・機能性科

新しい混合堆肥複合肥料の開発、温暖化対策に寄与する土壌炭素蓄積量の解明、健康機能性農産物の研究を行っています。

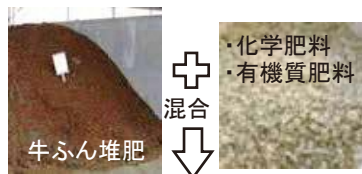


化学肥料のみ
牛ふん堆肥に含まれている有効肥料成分量だけ化学肥料を削減



化学肥料を削減してもキャベツ収量は同等

牛ふん堆肥中肥料成分を利用した化学肥料の削減



化学肥料
有機質肥料

混合

成型・乾燥



牛ふん堆肥ベースの新しい混合堆肥複合肥料

土づくり効果のある混合堆肥複合肥料の開発



温室効果ガスの吸収源である農地・草地土壌の炭素蓄積量の解明

病害虫防除所

植物防疫法に基づき、県内の植物検疫と、病害虫の発生予察調査、農薬の安全使用の推進を行っています。



巡回調査等により、県内の病害虫の発生状況を把握し、今後の発生予報を発表(毎月)



県内に侵入する新たな病害虫や、被害が心配される病害虫の診断・防除指導



安全で効率的な病害虫防除方法をスマートフォン等で公開(農薬安全使用指針・農作物病害虫防除基準)

茶業研究センター

静岡県を代表するお茶に関する新品種の開発や茶園管理の省力化、環境保全、茶加工技術等に関する研究を行っています。



黄白色で旨味が極めて強い「白葉茶」



地域に適した新品種の開発



甘い花の香りのする新たな「香り緑茶」の開発

果樹研究センター

柑橘や落葉果樹の品種育成、高品質生産技術、省力化等の開発を行っています。



青色LEDによる温州ミカン貯蔵性向上



落葉果樹の新品種育成



超省力、精密農業を実施する小型無人機利用技術と垣根型栽培の開発

伊豆農業研究センター

特徴的な自然環境や地域資源を有する伊豆地域の農業振興を図るため、花き、野菜や果樹そしてワサビに関する研究を行っています。



世界初ラベンダーの香りがするマーガレット「風恋香」



ヒュウガナツ系新品種「はるひ」の高品質安定生産技術の開発



根茎の肥大性に優れる種子繁殖系ワサビの育成

森林・林業研究センター

森林管理技術の開発や食用きのこに関する研究、また木材の活用、野生鳥獣被害の防止技術等の研究を行っています。



省力的植栽を可能とするコンテナ苗生産技術の開発

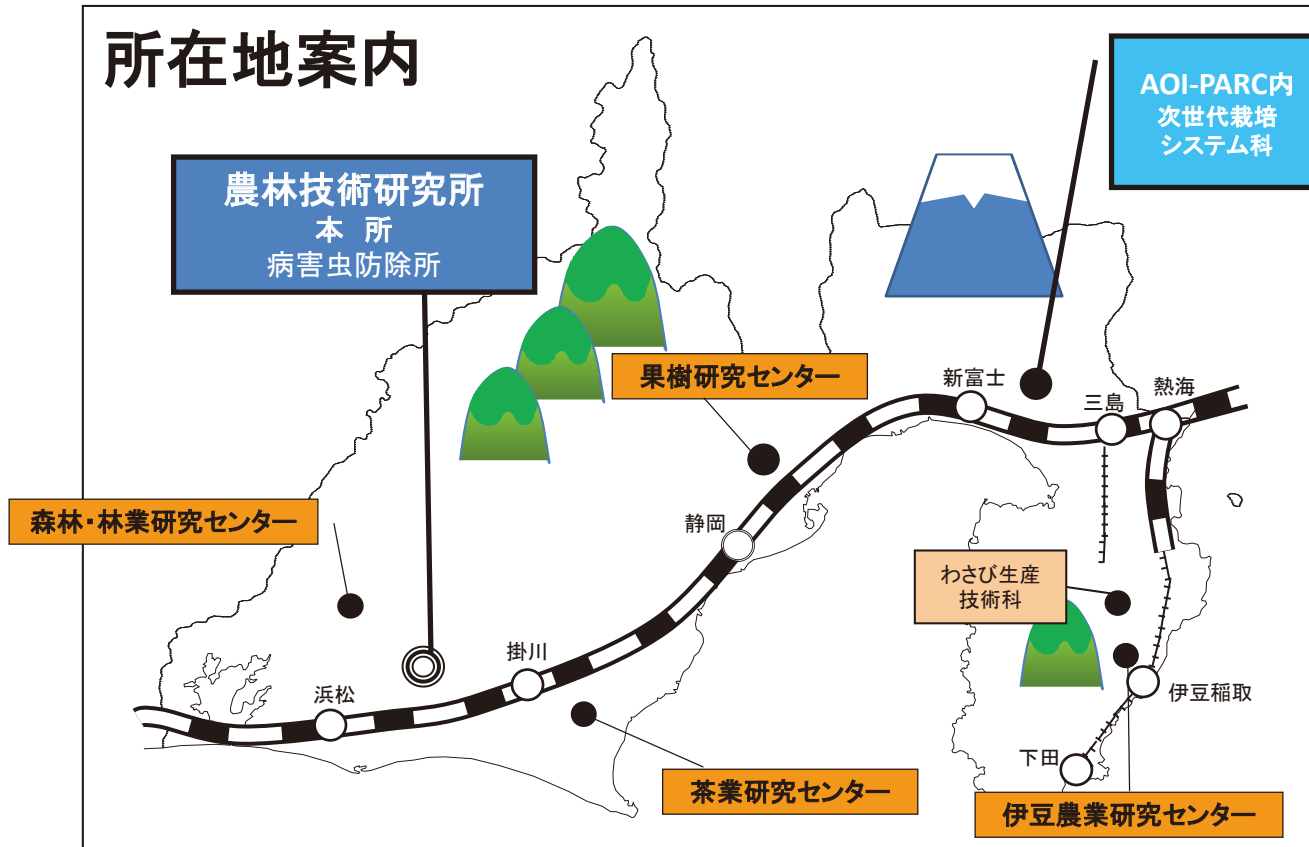


無人航空機を用いたスギ・ヒノキ森林資源の解析



捕獲効率の高い「静岡仕様足くりわな」の開発

所在地案内



農林技術研究所

本所

Shizuoka Prefectural Research Institute of Agriculture and Forestry
〒438-0803 磐田市富丘678-1

TEL 0538-35-7211 FAX 0538-37-8466

ホームページ <https://www.agri-exp.pref.shizuoka.jp/>

病害虫防除所

Shizuoka Plant protection office

TEL 0538-36-1543 FAX 0538-33-0780

ホームページ

<https://www.agri-exp.pref.shizuoka.jp/boujo/boujo.html>

茶業研究センター

Tea Research Center

〒439-0002 菊川市倉沢1706-11

TEL: 0548-27-2880 FAX: 0548-27-3935

ホームページ <https://www.pref.shizuoka.jp/sangyou/sa-820/>

果樹研究センター

Fruit Tree Reserch Center

〒424-0101 静岡市清水区茂畑 ※番地はありません

TEL: 054-376-6150 FAX: 054-376-5186

ホームページ <https://www.pref.shizuoka.jp/sangyou/sa-830/>

次世代栽培システム科

Shizuoka Advanced Agricultural Research Center

〒410-0321 沼津市西野317

TEL 055-955-9330 FAX 055-955-9980

伊豆農業研究センター

Izu Agricultural Research Center

〒413-0411 賀茂郡東伊豆町稲取3012

TEL: 0557-95-2341 FAX: 0557-95-0533

ホームページ <https://www.pref.shizuoka.jp/sangyou/sa-840/>

わさび生産技術科

Wasabi Section

〒410-3206 伊豆市湯ヶ島2860-25

TEL: 0558-85-0047 FAX: 0558-85-0484

森林・林業研究センター

Forestry and Forest Products Research Center

〒434-0016 浜松市浜北区根堅2542-8

TEL: 053-583-3121 FAX: 053-583-1275

ホームページ <https://www.pref.shizuoka.jp/sangyou/sa-850/>