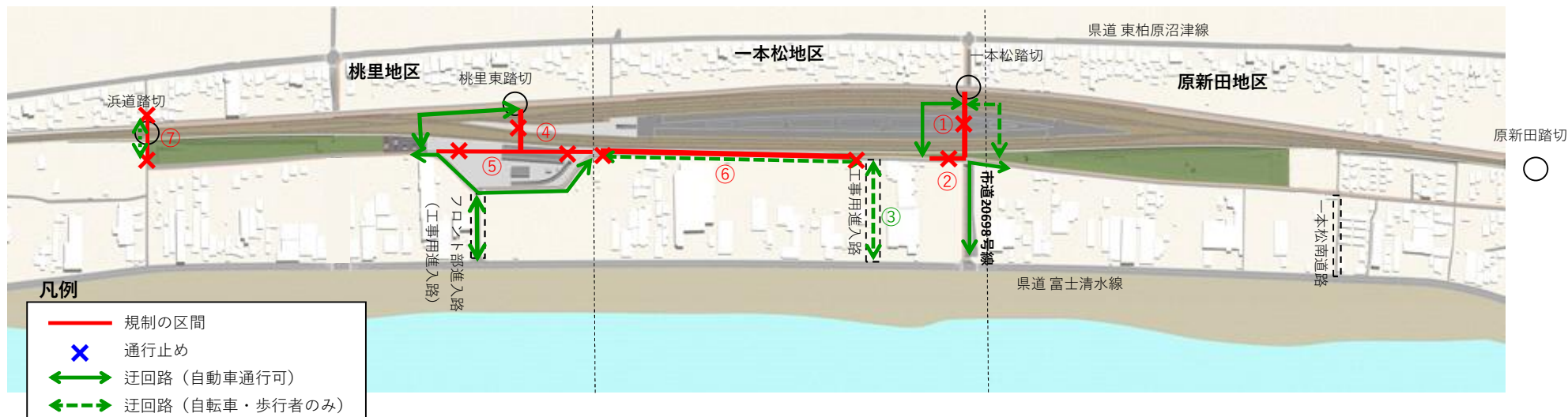


<規制箇所>



番号	規制箇所		規制内容	規制期間	迂回路・お知らせ等
①	一本松踏切道	一本松踏切～中道	通行止め	規制中	現場内迂回道路を利用して下さい。 ※東側の迂回道路は、自転車・歩行者のみ通行可能です。
②	中道	一本松アンダー道路との交差部西側	自動車通行止め	規制中 (仮囲いの撤去まで)	※自動車は迂回をお願いします。 ※歩行者の通行は可能です。 ※市道20698号線（中道～県道富士清水線）は自動車の通行が可能です。
③	工事用進入路	特養ホーム一本松西側	-	-	平日 8：30～17：00(歩行者・自転車のみ通行可)
④	桃里東踏切道	桃里東踏切～中道 (排水路工事を行います)	通行止め	規制中	現場内迂回道路を利用して下さい。
⑤	中道	フロント部	道路切替	道路切替済み	フロント部付替え道路を利用して下さい。
⑥	中道	フロント部西側～ ③工事用進入路付近	自動車通行止め	令和6年8月28日から 令和7年3月下旬まで	自動車は迂回をお願いします。 ※歩行者・自転車の通行は可能です。
⑦	桃里浜道踏切道	桃里浜道踏切北側～ 中道西側付近	自動車通行止め	令和6年11月12日から 令和6年12月27日まで	自動車は迂回をお願いします。 ※歩行者・自転車の通行は可能です。

※規制期間は予定であり、変更になる場合がございます。