

線路沿線の皆様方へ

### 夜間線路作業についてのお願い

線路沿線の住民の皆様方におかれましては、日頃より、線路作業に対し、ご理解、ご協力を賜り、厚くお礼申し上げます。

この度、新貨物ターミナル建設に伴い、下記時間帯におきまして、夜間線路作業を実施させていただきますので、重ねてご理解、ご協力を賜りますようお願い申し上げます。

#### 記

1.夜間工事日時（日中作業に関しましては現場掲示物および県HPにてご確認ください）

令和7年																														
3月																														
1	2	3	4	5	6	7	8	9	10	11	12	13	14	15	16	17	18	19	20	21	22	23	24	25	26	27	28	29	30	31
土	日	月	火	水	木	金	土	日	月	火	水	木	金	土	日	月	火	水	木	金	土	日	月	火	水	木	金	土	日	月
		●	●	●	●	●											●	●	●	●					●	●				
		①	①		①												②	②		②										

2.作業時間

①② 23:00～7:00 左記の時間を予定しております。

3.施工箇所

東海道線 原駅～東田子の浦駅間



「新貨物ターミナル工事のお知らせ」は、こちらのQRコードから県ホームページでご覧いただけます。  
ご意見、お問合せ連絡先：沼津市整備課 電話：055-934-4769 E-mail：seibi@city.numazu.lg.jp

**【作業内容】**

①線路用の台車を使用し、マクラギの搬入作業を行います。

(緑色日程)

②搬入したマクラギの更換を行います。

(青色日程)

作業イメージ

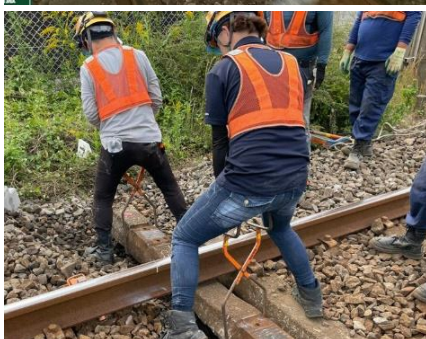
①



①



②



②



**【交通規制等】**

交通規制等はありません。

**【安全確保】**

工事の実施に際しては、住民の皆様の安全に十分配慮します。

**【騒音振動対策】**

工事に使用する機械器具は低騒音、低振動型の環境対策型機械を使用し、騒音・振動の低減に努めます。

**【工事問い合わせ先】**

事業主体 静岡県

施工会社 名工建設株式会社 静岡軌道部 沼津軌道作業所  
現場担当者 石田 雅教

TEL:055-957-3522

携帯:080-2659-3135