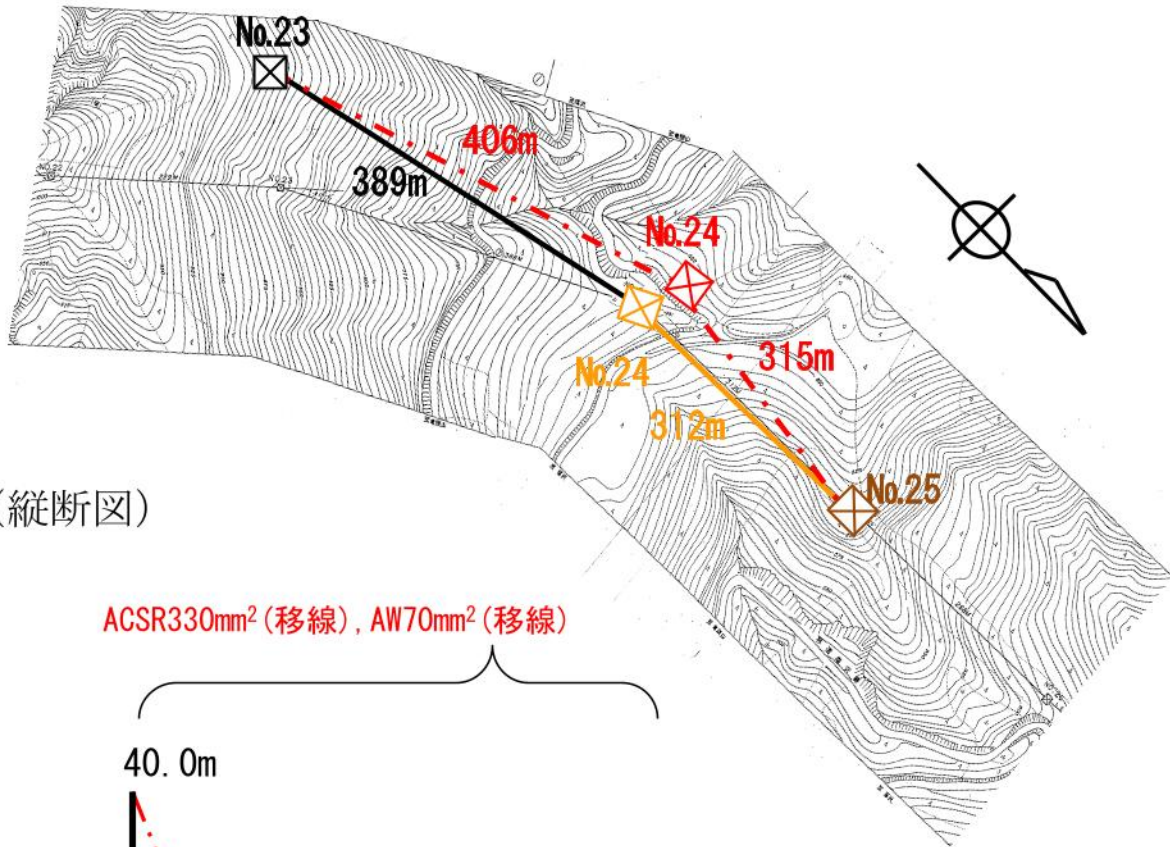
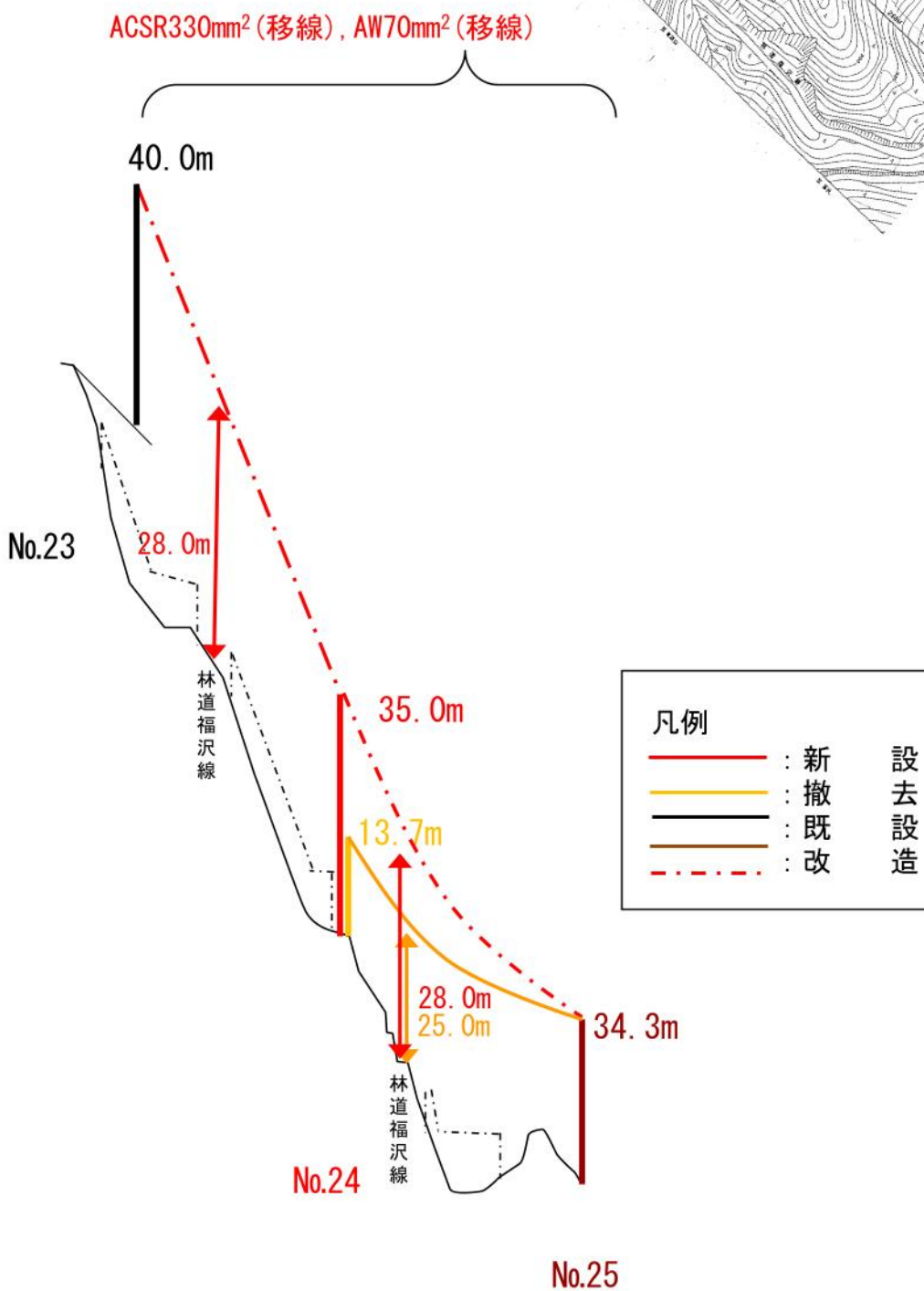


(平面図)



(縦断図)



工事工程表

工事件名：川根平岡連絡線No17～No25間経年支持物建替工事

項目	運搬方法	2024年度			2025年度												2026年度											
		1月	2月	3月	4月	5月	6月	7月	8月	9月	10月	11月	12月	1月	2月	3月	4月	5月	6月	7月	8月	9月	10月	11月	12月			
本体工事																												
川根平岡連絡線 既No.23	人肩																											
川根平岡連絡線 新No.24 (既No24含む)	車両																											
川根平岡連絡線 既No.25	人肩																											



川根平岡連絡線No17~No25 間経年支持物
建替に伴う測量仮設調査工事

仮設調査平面図

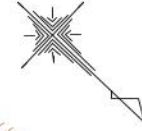
区間 [自] No. 16
[至] No. 25

縮尺 1:2,000

2024年 11月

中部電力パワーグリッド株式会社





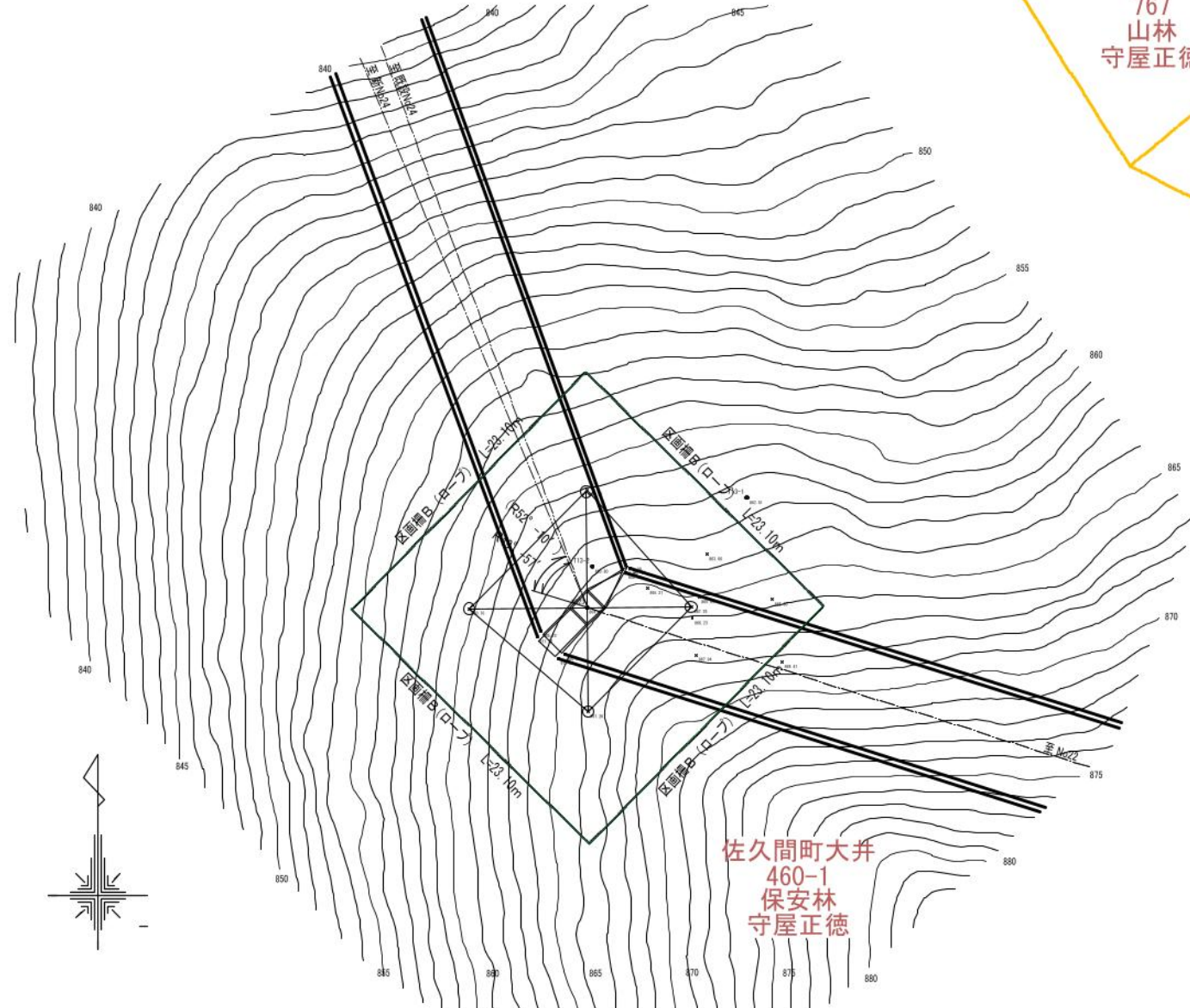
※植生の復元に関する計画は、
植林を想定している
(時期については現在調整中)

筆界

佐久間町大井
767
山林
守屋正徳

佐久間町大井

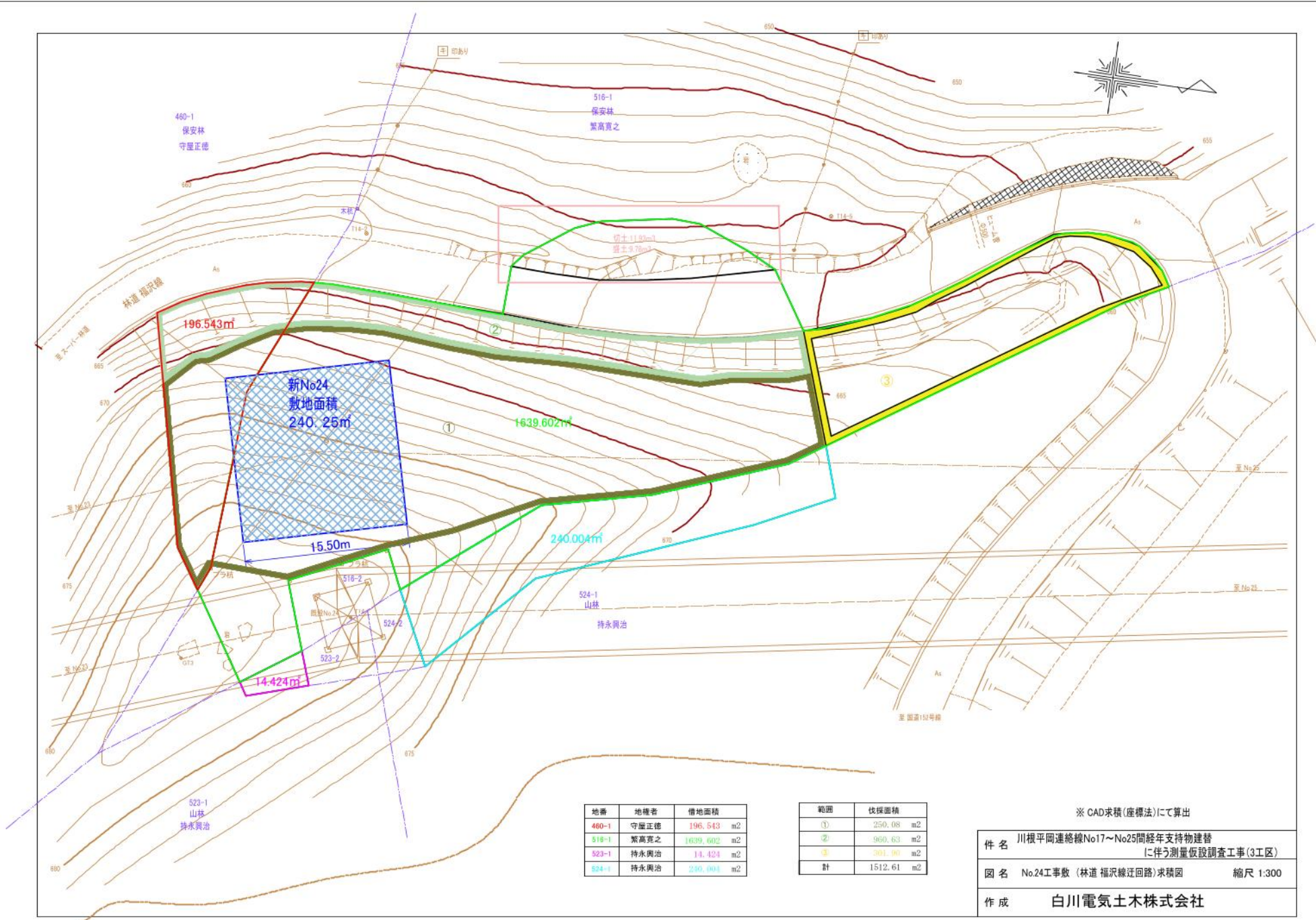
筆界



佐久間町大井
460-1
保安林
守屋正徳

地番	地権者	借地面積
460-1	守屋正徳	533.621 m ²

件名	川根平岡連絡線No17~No25間経年支持物建替 に伴う測量仮設調査工事(3工区)	
図名	No.23工事敷求積図	縮尺 1:300
作成	白川電気土木株式会社	



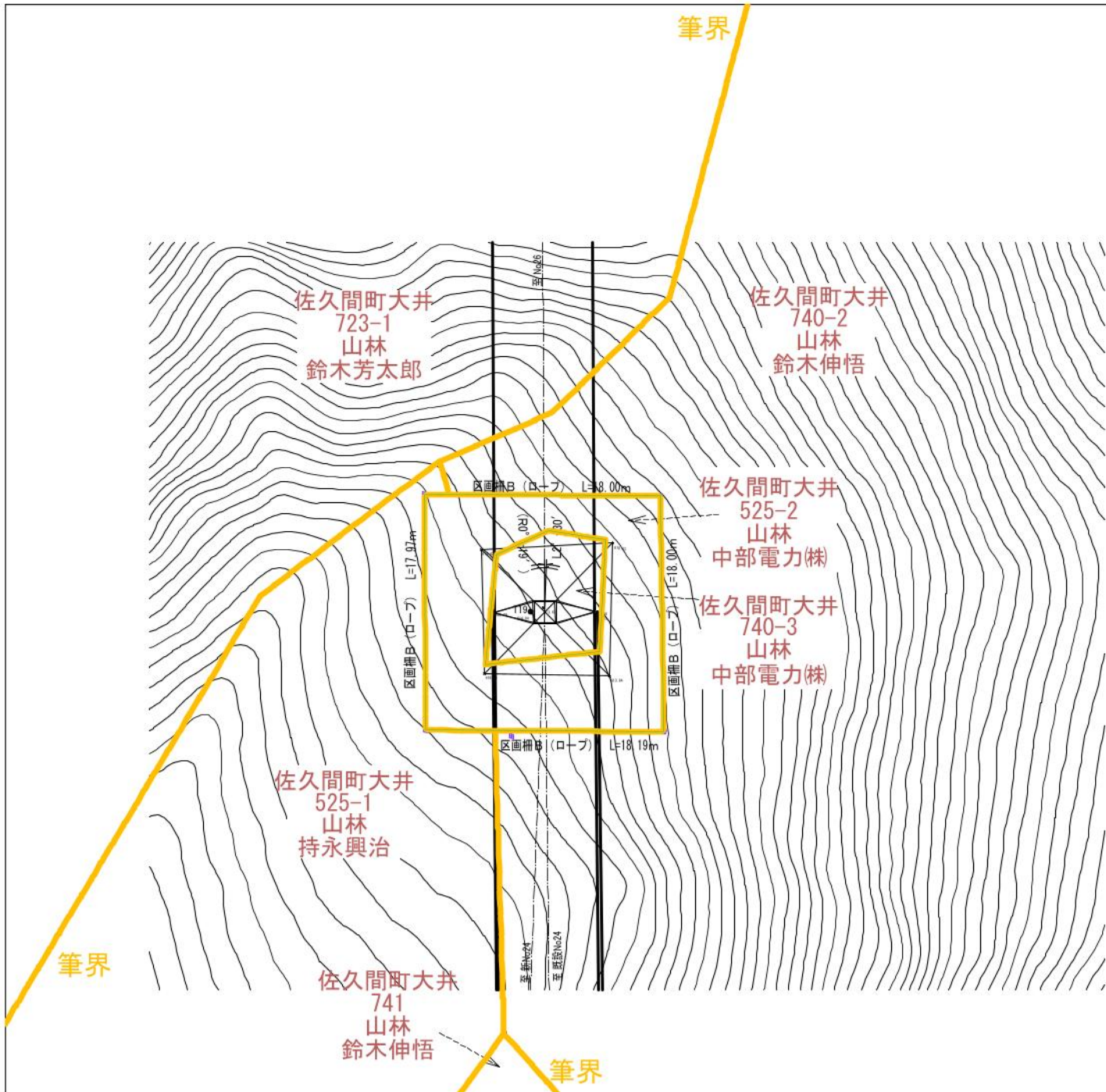
新No24
敷地面積
240.25m²

地番	地権者	借地面積
460-1	守屋正徳	196,543 m ²
516-1	繁高寛之	1639,602 m ²
523-1	持永興治	14,424 m ²
524-1	持永興治	280,903 m ²

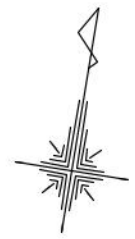
範囲	伐採面積
①	250.08 m ²
②	960.63 m ²
③	994.80 m ²
計	1512.61 m ²

※ CAD求積(座標法)にて算出

件名	川根平岡連絡線No17~No25間経年支持物建替に伴う測量仮設調査工事(3工区)	
図名	No.24工事敷(林道福沢線迂回路)求積図	縮尺 1:300
作成	白川電気土木株式会社	



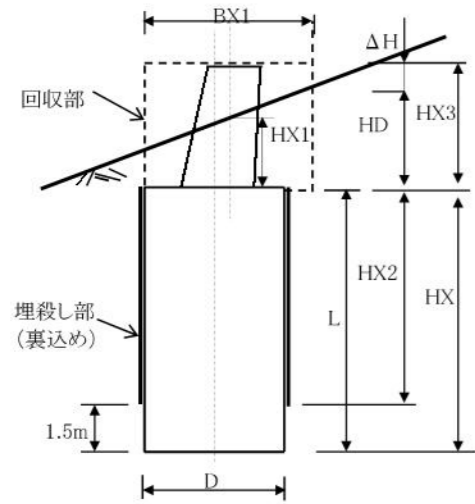
地番	地権者	借地面積
525-2	中部電力株	248,649 m ²
740-3	中部電力株	76,701 m ²



件名	川根平岡連絡線No17~No25間経年支持物建替 に伴う測量仮設調査工事(3工区)	
図名	No.25 工事敷求積図	縮尺 1:300
作成	白川電気土木株式会社	

深礎基礎工数計算式

※. ΔH : ライナープレートの地表面からの高さ1.0m以上を確保



[掘削土量]

$$V1 = \pi/4 \cdot (BX1 + 2 \cdot e)^2 \cdot HX1$$

$$V21 = \pi/4 \cdot (D + 2 \cdot e)^2 \cdot (10m - HX1)$$

$$V22 = \pi/4 \cdot (D + 2 \cdot e)^2 \cdot (HX + HX1 - 10m - 1.5m) + \pi/4 \cdot D^2 \cdot 1.5m$$

$$V2 = V21 + V22$$

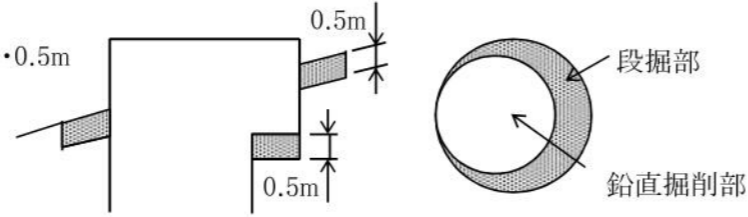
※. e : 片側余掘り幅(通常0.05m)

[基礎コンクリート]

$$V3 = \pi/12 \cdot (R1^2 + R3^2 + R1 \cdot R3) \cdot (H1 + H2) + \pi/4 \cdot D^2 \cdot L$$

[地際コンクリート]

$$V4 = \pi/4 \cdot \{ (BX1 + 2 \cdot 0.5m)^2 - BX1^2 + BX1^2 - D^2 \} \cdot 0.5m$$



[裏込めコンクリート]

$$V5 = \pi/4 \cdot \{ (D + 2 \cdot e)^2 - D^2 \} \cdot (L - 1.5m)$$

[埋戻し]

$$V6 = \pi/4 \cdot (BX1 + 2 \cdot e)^2 \cdot HX1 + \pi/4 \cdot (D + 2 \cdot e)^2 \cdot (HX - L) - \pi/12 \cdot [\{ R3 - (HX - L + HX1) \cdot Lz \}^2 + R3^2 + \{ R3 - (HX - L + HX1) \cdot Lz \} \cdot R3] \cdot (HX - L + HX1)$$

[残土量]

$$V7 = V1 + V2 - V6$$

[仮土留工(取り外し)]

$$S1 = \pi \cdot BX1 \cdot HX3$$

[仮土留工(埋殺し)]

$$S2 = \pi \cdot D \cdot HX2$$

[型枠(柱体)]

$$S3 = \pi/2 \cdot (R1 + R3) \cdot \sqrt{ \{ (H1 + H2)^2 + (1 + Lz^2) \} }$$

[鉄筋(SD345)]

Vt : 基礎配筋図参照

深礎基礎工事数量計算書

鉄塔番号	川根平岡連絡線No.24
基礎型	S-750

基礎基本形状寸法

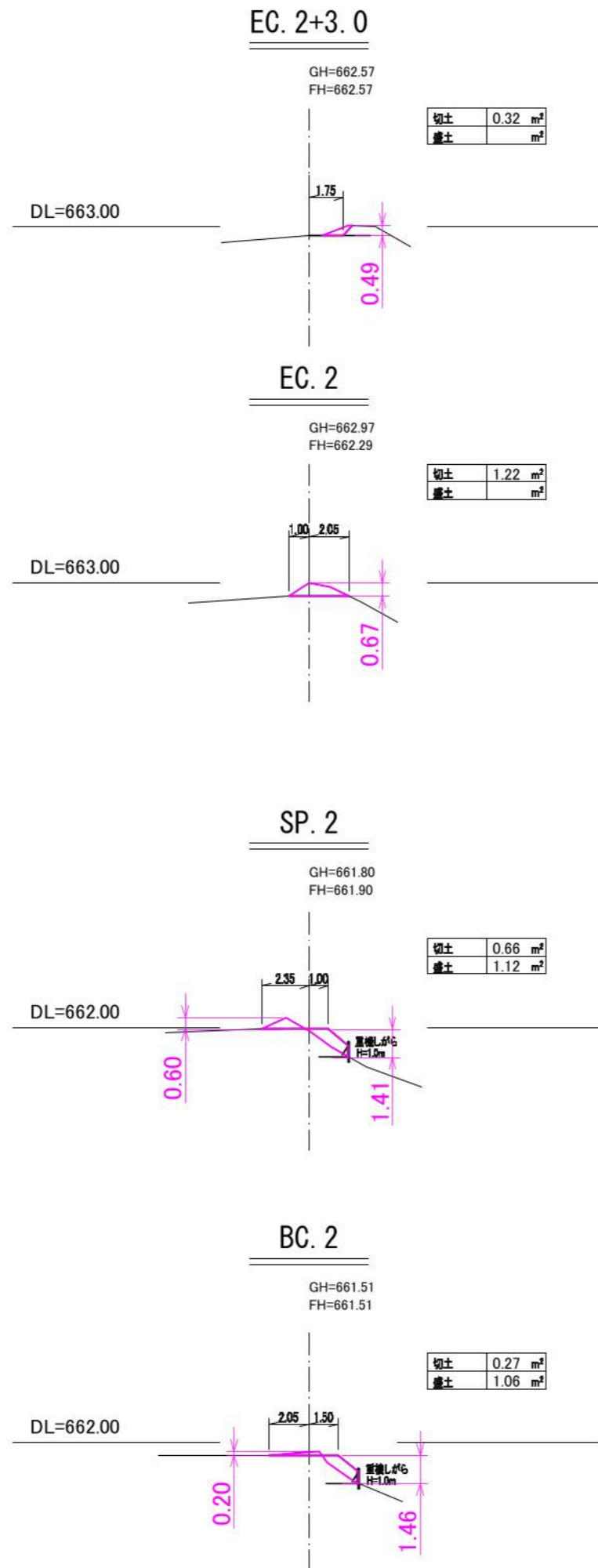
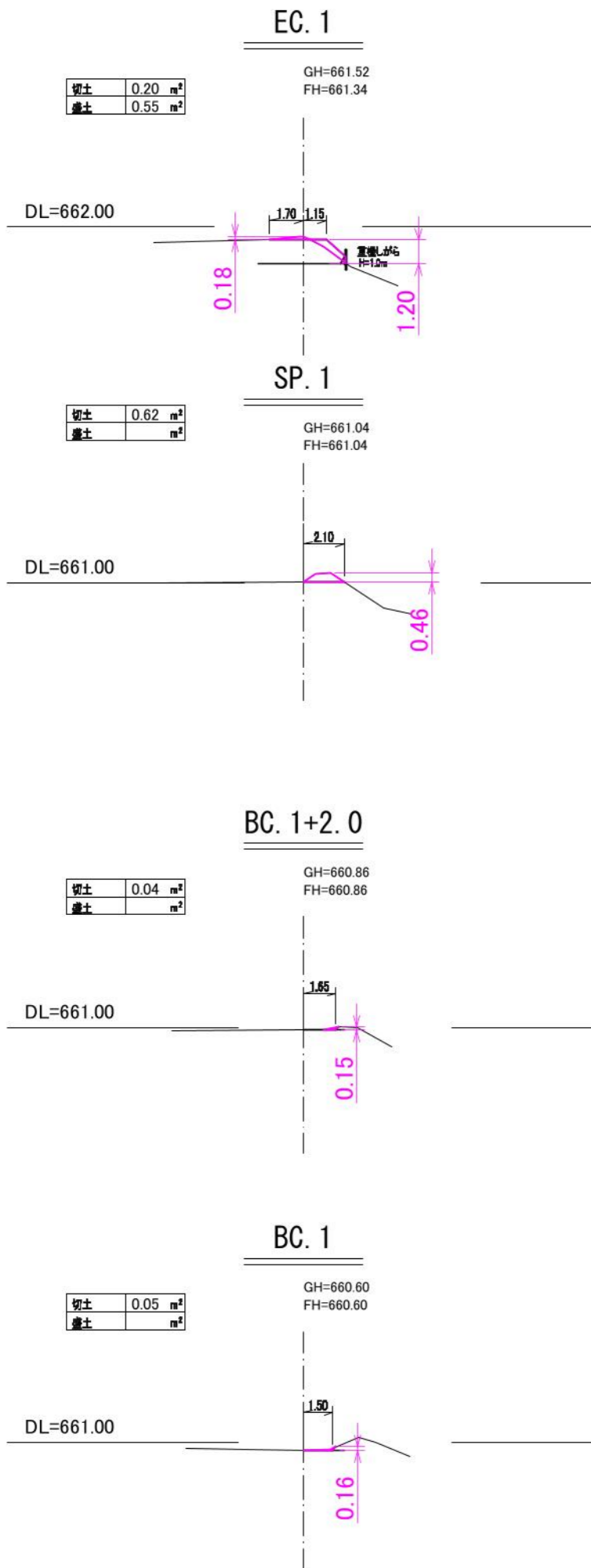
	記号	単位	a脚	b脚	c脚	d脚
躯体径	D	m	2.50	2.50	2.50	2.50
柱体天端幅	R1	m	0.70	0.70	0.70	0.70
柱体下端幅	R3	m	1.10	1.10	1.10	1.10
地際より上の柱体高さ	H1	m	0.30	0.30	0.30	0.30
地際より下の柱体高さ	H2	m	3.70	3.70	3.70	3.70
柱体増加率	Lz		0.10	0.10	0.10	0.10
拡底部の有無(有:1, 無:0)			0	0	0	0
躯体長さ	L	m	6.50	6.50	6.50	6.50
掘削深さ(鉛直部深さ)	HX	m	6.50	6.50	6.50	6.50
段掘部掘削深さ	HX1	m	4.012	3.109	2.819	3.498
段掘部山側高さ	HD	m	4.695	3.513	3.754	3.880
段掘部幅	BX1	m	3.00	3.00	3.00	3.00
鉛直部仮土留工高さ	HX2	m	5.00	5.00	5.00	5.00
段掘部仮土留工高さ	HX3	m	6.00	5.00	5.00	5.00
基礎深度	DF	m	10.20	10.20	10.20	10.20

基礎工事数量

掘削合計: 237.07m³

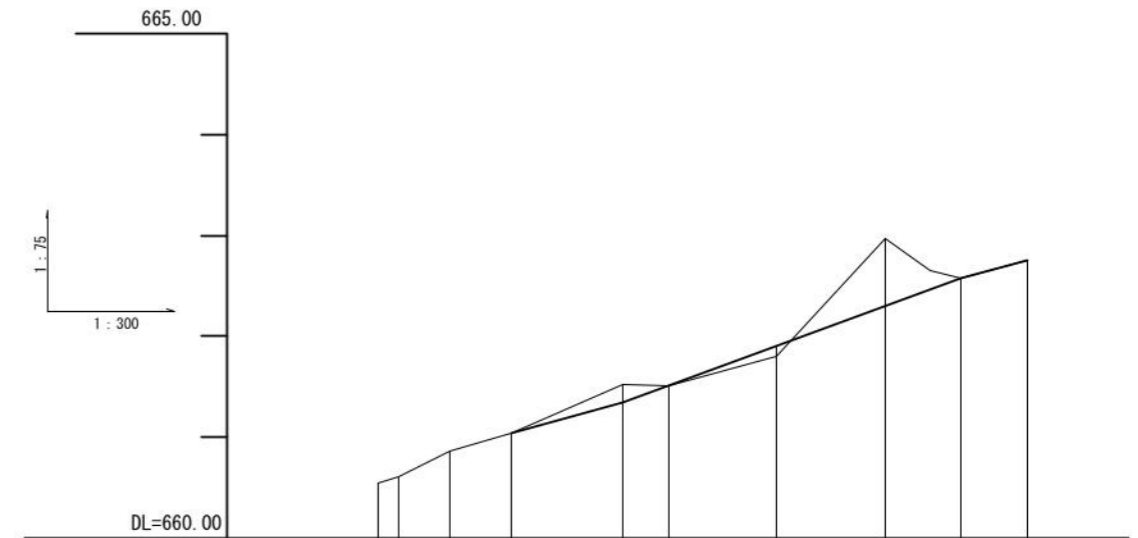
脚			a脚	b脚	c脚	d脚	合計
段掘部掘削	V1	m ³	30.28	23.47	21.28	26.40	101.43
鉛直部掘削(0-10m)	V21	m ³	31.40	33.91	33.91	33.91	133.13
鉛直部掘削(10m-)	V22	m ³	2.51	0.00	0.00	0.00	2.51
鉛直部掘削合計	V2	m ³	33.91	33.91	33.91	33.91	135.64
基礎コンクリート	V3	m ³	34.49	34.49	34.49	34.49	137.96
地際コンクリート	V4	m ³	3.83	3.83	3.83	3.83	15.32
裏込めコンクリート	V5	m ³	2.00	2.00	2.00	2.00	8.00
埋戻し	V6	m ³	27.69	21.27	19.23	24.02	92.21
残土量	V7	m ³	36.50	36.11	35.96	36.29	144.86
仮土留工(取り外し)	S1	m ²	56.55	47.12	47.12	47.12	197.91
仮土留工(埋殺し)	S2	m ²	39.27	39.27	39.27	39.27	157.08
仮土留工合計		m ²	95.82	86.39	86.39	86.39	354.99
型枠(柱体)	S3	m ²	11.37	11.37	11.37	11.37	45.48
鉄筋(SD345)	Vt	kg	1124.7	1124.7	1124.7	1124.7	4498.8
残土処理(塔外搬出)		m ³	36.50	36.11	35.96	36.29	144.86

※HX2またはHX3は、地表面からの高さ1.0m以上を含む。



土量計算表

測点	点間距離	土 工			
		切土		盛土	
		断面積	土量	断面積	土量
BP		0.00	0.00	0.00	0.00
BC.1	0.84	0.05	0.02	0.00	0.00
BC.1+2.0	2.00	0.04	0.09	0.00	0.00
SP.1	2.43	0.62	0.80	0.00	0.00
EC.1	4.43	0.20	1.82	0.55	1.22
BC.2	1.83	0.27	0.43	1.06	1.47
SP.2	4.29	0.66	1.99	1.12	4.68
EC.2	4.30	1.22	4.04	0.00	2.41
EC.2+3.0	3.00	0.32	2.31	0.00	0.00
EP	2.64	0.00	0.42	0.00	0.00
			0.00		0.00
合計	25.76		11.93 m3		9.78 m3



計画	勾配		盛土		切土		計画高	地盤高	追加距離	点間距離	測点	曲線
	左	右	左	右	左	右						
BP			0.00	0.00	0.00	0.00	660.54	0.00	0.00	0.00	BP	
BC.1			0.84	0.84	0.04	0.18	660.60	0.84	0.84	0.84	BC.1	
BC.1+2.0			2.84	2.84	0.04	0.00	660.86	2.84	2.84	2.00	BC.1+2.0	
SP.1			5.27	5.27	0.04	0.00	661.04	5.27	5.27	2.43	SP.1	
EC.1			9.70	9.70	0.18	0.00	661.34	9.70	9.70	4.43	EC.1	
BC.2			11.53	11.53	0.00	0.00	661.51	11.53	11.53	1.83	BC.2	
SP.2			15.82	15.82	0.00	0.00	661.90	15.82	15.82	4.29	SP.2	
EC.2			20.12	20.12	0.66	0.00	662.29	20.12	20.12	4.30	EC.2	
EC.2+3.0			23.12	23.12	0.00	0.00	662.57	23.12	23.12	3.00	EC.2+3.0	
EP			25.76	25.76	0.00	0.00	662.75	25.76	25.76	2.64	EP	

件名 川根平岡連絡線No17~No25間経年支持物建替
 に伴う測量仮設調査工事(3工区)
 図名 No.24工事敷(林道福沢線迂回路)縦断・横断面 縮尺 1:300
 作成 白川電気土木株式会社