

水質測定結果

○逢初川の源頭部

採取：R5年 8 月

測定箇所	項目	排水基準値	単位	測定結果
水質調査 3	鉛	0.01	mg/L	0.005未満
	ふっ素	0.8	mg/L	0.1

※土砂撤去が完了したため、湧水の合流点である調査地点 3 のみで実施

○逢初川の源頭部

採取：R5年 7 月末

測定箇所	項目	排水基準値	単位	測定結果
水質調査 1	鉛	0.01	mg/L	0.005未満
	ふっ素	0.8	mg/L	0.1未満
水質調査 2	鉛	0.01	mg/L	採水不可
	ふっ素	0.8	mg/L	採水不可
水質調査 3	鉛	0.01	mg/L	0.005未満
	ふっ素	0.8	mg/L	0.2

○逢初川の源頭部

採取：R5年 6 月末

測定箇所	項目	排水基準値	単位	測定結果
水質調査 1	鉛	0.01	mg/L	0.005未満
	ふっ素	0.8	mg/L	0.1未満
水質調査 2	鉛	0.01	mg/L	採水不可
	ふっ素	0.8	mg/L	採水不可
水質調査 3	鉛	0.01	mg/L	0.005未満
	ふっ素	0.8	mg/L	0.5

○逢初川の源頭部

採取：R5年 5 月末

測定箇所	項目	排水基準値	単位	測定結果
水質調査 1	鉛	0.01	mg/L	0.005未満
	ふっ素	0.8	mg/L	0.1未満
水質調査 2	鉛	0.01	mg/L	採水不可
	ふっ素	0.8	mg/L	採水不可
水質調査 3	鉛	0.01	mg/L	0.005未満
	ふっ素	0.8	mg/L	0.2

○逢初川の源頭部

採取：R5年 4 月末

測定箇所	項目	排水基準値	単位	測定結果
水質調査 1	鉛	0.01	mg/L	0.005未満
	ふっ素	0.8	mg/L	0.1未満
水質調査 2	鉛	0.01	mg/L	0.005未満
	ふっ素	0.8	mg/L	0.1未満
水質調査 3	鉛	0.01	mg/L	0.005未満
	ふっ素	0.8	mg/L	0.1

○逢初川の源頭部

採取：R5年3月末

測定箇所	項目	排水基準値	単位	測定結果
水質調査1	鉛	0.01	mg/L	0.005未満
	ふっ素	0.8	mg/L	0.1
水質調査2	鉛	0.01	mg/L	0.005未満
	ふっ素	0.8	mg/L	0.3
水質調査3	鉛	0.01	mg/L	0.005未満
	ふっ素	0.8	mg/L	0.1未満

○逢初川の源頭部

採取：R5年2月末

測定箇所	項目	排水基準値	単位	測定結果
水質調査1	鉛	0.01	mg/L	0.005未満
	ふっ素	0.8	mg/L	0.1未満
水質調査2	鉛	0.01	mg/L	0.005未満
	ふっ素	0.8	mg/L	0.1未満
水質調査3	鉛	0.01	mg/L	0.005未満
	ふっ素	0.8	mg/L	0.1未満

○逢初川の源頭部

採取：R5年1月末

測定箇所	項目	排水基準値	単位	測定結果
水質調査1	鉛	0.01	mg/L	0.005未満
	ふっ素	0.8	mg/L	0.1未満
水質調査2	鉛	0.01	mg/L	0.005未満
	ふっ素	0.8	mg/L	0.1
水質調査3	鉛	0.01	mg/L	0.005未満
	ふっ素	0.8	mg/L	0.1未満

○逢初川の源頭部

採取：R4年12月末

測定箇所	項目	排水基準値	単位	測定結果
水質調査1	鉛	0.01	mg/L	0.005未満
	ふっ素	0.8	mg/L	0.1
水質調査2	鉛	0.01	mg/L	0.005未満
	ふっ素	0.8	mg/L	0.2
水質調査3	鉛	0.01	mg/L	0.005未満
	ふっ素	0.8	mg/L	0.1

○逢初川の源頭部

採取：R4年11月末

測定箇所	項目	排水基準値	単位	測定結果
水質調査1	鉛	0.01	mg/L	0.005未満
	ふっ素	0.8	mg/L	0.1未満
水質調査2	鉛	0.01	mg/L	0.005未満
	ふっ素	0.8	mg/L	0.1未満
水質調査3	鉛	0.01	mg/L	0.005未満
	ふっ素	0.8	mg/L	0.1

○逢初川の源頭部

採取：R4年10月末

測定箇所	項目	排水基準値	単位	測定結果
水質調査1	鉛	0.01	mg/L	0.001未満
	ふっ素	0.8	mg/L	0.2未満
水質調査2	鉛	0.01	mg/L	0.001未満
	ふっ素	0.8	mg/L	0.2未満
水質調査3	鉛	0.01	mg/L	0.001未満
	ふっ素	0.8	mg/L	0.2未満

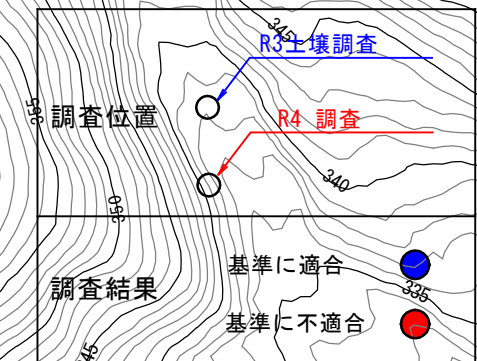
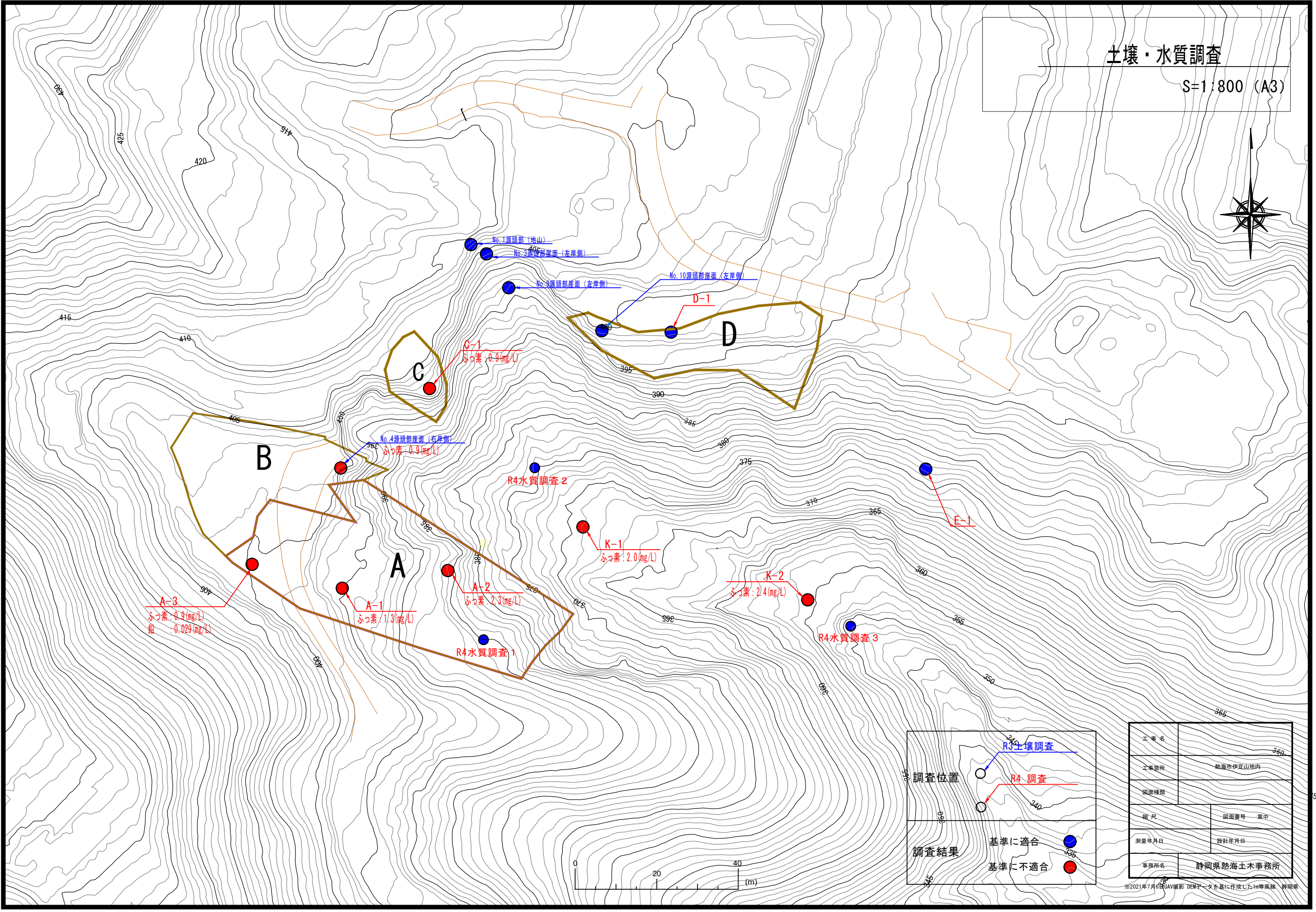
○逢初川の源頭部

採取：R4年9月末

測定箇所	項目	排水基準値	単位	測定結果
水質調査1	鉛	0.01	mg/L	0.001未満
	ふっ素	0.8	mg/L	0.2未満
水質調査2	鉛	0.01	mg/L	0.001未満
	ふっ素	0.8	mg/L	0.2未満
水質調査3	鉛	0.01	mg/L	0.001未満
	ふっ素	0.8	mg/L	0.2未満

土壌・水質調査

S=1:800 (A3)



工事名	360
工事箇所	姫海市伊豆山地区内
図面種類	
縮尺	図面番号 業中
測量年月日	設計年月日
事務所名	静岡県熱海土木事務所

※2021年7月6日 UAV撮影 DEMデータを基に作成した1m等高線 静岡県