



欄に数値またはコメントを記入

| 1. 建物概要 | | | | | | |
|---------|---------|-----|-----|--------|----|----|
| 建物名称 | 立体駐車場-1 | BEE | 0.5 | BEEランク | B- | ★★ |

| 2. 重点項目への取組み度 | | | | | |
|--|--------|-------|----------------|-----------------|-------------------|
| 重点項目 | 得点*/満点 | 取組み度 | 評価 | | |
| "ふじのくに地球温暖化対策実行計画"の推進 (Global Warming) | 2.3 | /5 | | がんばろう | |
| "災害に強いしずおか"の形成 (Disaster) | 2.1 | /5 | | がんばろう | |
| "しずおかユニバーサルデザイン"の推進 (Universal Design) | 2.1 | /5 | | がんばろう | |
| "緑化及び自然景観"の保全・回復 (Nature) | 2.5 | /5 | | がんばろう | |
| ※対応するCASBEEのスコア(平均)を5点満点で表示します。(スコア1.0=1点、スコア5.0=5点) | | 評価 凡例 | よい 4 点以上 | ふつう 3 点以上 | がんばろう 3 点未満 |

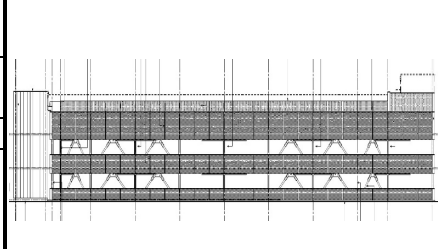
| 3. 重点項目についての環境配慮概要 | | 内訳対応項目 | |
|--|--|------------------|------------|
| 各項目について配慮した内容を、該当する番号(①~)を示し記述してください。 | | | |
| "ふじのくに地球温暖化対策実行計画"の推進(Global Warming) | | 得点 | 2.3 |
| <ul style="list-style-type: none"> ■室内環境対策 (①室温制御/②昼光対策/③グレア対策/④部品・部材の耐用年数) ④耐用年数の長い外壁・内装材を採用。 ■室外環境(敷地内)対策 (⑤生物環境の保全と創出/⑥敷地内温熱環境の向上) 特になし。 ■エネルギー対策 (⑦建物外皮の熱負荷抑制/⑧自然エネルギー利用/⑨設備システムの高効率化/⑩効率的運用) 対象外。 ■資源・マテリアル対策 (⑪水資源保護/⑫非再生性資源の使用量削減/⑬汚染物質含有材料の使用回避) 特になし。 ■敷地外環境対策 (⑭地球温暖化への配慮/⑮温熱環境悪化の改善) 特になし。 | Q-1 2 2.1 2.1.2 ① | 外皮性能 | |
| | Q-1 3 3.1 3.1.3 ② | 昼光利用設備 | |
| | 3.2 3.2.1 ③ | 昼光制御 | |
| | Q-2 2 2.2 2.2.1 ④ | 躯体材料の耐用年数 | |
| | 2.2.2 ④ | 外壁仕上げ材の補修必要間隔 | |
| 2.2.3 ④ | 主要内装仕上げ材の更新必要間隔 | | |
| 2.2.4 ④ | 空調換気ダクトの更新必要間隔 | | |
| 2.2.5 ④ | 空調・給排水配管の更新必要間隔 | | |
| 2.2.6 ④ | 主要設備機器の更新必要間隔 | | |
| Q-3 1 ⑤ | 生物環境の保全と創出 | | |
| 3 3.2 ⑥ | 敷地内温熱環境の向上 | | |
| LR-1 1 ⑦ | 建物外皮の熱負荷抑制 | | |
| 2 ⑧ | 自然エネルギー利用 | | |
| 3 ⑨ | 設備システムの高効率化 | | |
| 4 4.1 ⑩ | モニタリング | | |
| 4.2 ⑩ | 運用管理体制 | | |
| LR-2 1 1.1 ⑪ | 節水 | | |
| 1.2 1.2.1 ⑪ | 雨水利用システム導入の有無 | | |
| 1.2.2 ⑪ | 雑排水等利用システム導入の有無 | | |
| 2 2.1 ⑫ | 材料使用量の削減 | | |
| 2.2 ⑫ | 既存建築躯体等の継続使用 | | |
| 2.3 ⑫ | 躯体材料におけるリサイクル材の使用 | | |
| 2.4 ⑫ | 躯体材料以外におけるリサイクル材の使用 | | |
| 2.5 ⑫ | 持続可能な森林から産出された木材 | | |
| 2.6 ⑫ | 部材の再利用可能性向上への取組み | | |
| 3 3.1 ⑬ | 有害物質を含まない材料の使用 | | |
| 3.2 3.2.1 ⑬ | 消火剤 | | |
| 3.2.2 ⑬ | 断熱材 | | |
| 3.2.3 ⑬ | 冷媒 | | |
| LR-3 1 ⑭ | 地球温暖化への配慮 | | |
| 2 2.2 ⑮ | 温熱環境悪化の改善 | | |
| "災害に強いしずおか"の形成(Disaster) | | 得点 | 2.1 |
| <ul style="list-style-type: none"> ■サービス性能対策 (⑯耐震・免震/⑰信頼性) 特になし。 | Q-2 2 2.1 2.1.1 ⑯ | 耐震性 | |
| | 2.1.2 ⑯ | 免震・制振性能 | |
| | 2.4 2.4.1 ⑰ | 空調・換気設備 | |
| | 2.4.2 ⑰ | 給排水・衛生設備 | |
| | 2.4.3 ⑰ | 電気設備 | |
| | 2.4.4 ⑰ | 機械・配管支持方法 | |
| | 2.4.5 ⑰ | 通信・情報設備 | |
| | "しずおかユニバーサルデザイン"の推進(Universal Design) | | 得点 |
| <ul style="list-style-type: none"> ■サービス性能対策 (⑱機能性・使いやすさ/⑲心理性・快適性/⑳空間のゆとり) ⑳壁長さにゆとりを持たせ、機能性に配慮。 ■室外環境(敷地内)対策 (㉑地域性・アメニティへの配慮) 特になし。 | Q-2 1 1.1 1.1.3 ⑱⑲ | ユニバーサルデザイン計画 | |
| | 3 3.1 3.1.1 ⑳ | 階高のゆとり | |
| | 3.1.2 ㉑ | 空間の形状・自由さ | |
| Q-3 3 3.1 ㉑ | 地域性への配慮、快適性の向上 | | |
| "緑化及び自然景観"の保全・回復(Nature) | | 得点 | 2.5 |
| <ul style="list-style-type: none"> ■室外環境(敷地内)対策 (⑤生物環境の保全と創出/⑳まちなみ・景観への配慮/⑥敷地内温熱環境の向上) 特になし。 ■敷地外環境対策 (⑫持続可能な森林から産出された木材/⑮温熱環境悪化の改善) 特になし。 | Q-3 1 ⑤ | 生物環境の保全と創出 | |
| | 2 ⑥ | まちなみ景観への配慮 | |
| | 3 3.2 ⑥ | 敷地内温熱環境の向上 | |
| | LR-2 2 2.5 ⑫ | 持続可能な森林から産出された木材 | |
| | LR-3 2 2.2 ⑮ | 温熱環境悪化の改善 | |

CASBEE[®] - 建築(新築)

評価結果

■ 使用評価マニュアル: CASBEE-建築(新築)2021年SDGs対応版 | 使用評価ソフト: CASBEE-BD_NC_2021SDGs(v1.1)

| 1-1 建物概要 | | 1-2 外観 | |
|----------|----------------------|--------|-----------------|
| 建物名称 | 立体駐車場—1 | 階数 | 地上2F、地下0F |
| 建設地 | 静岡県 | 構造 | S造 |
| 用途地域 | | 平均居住人員 | 50 人 |
| 地域区分 | | 年間使用時間 | 1,460 時間/年(想定値) |
| 建物用途 | 工場 | 評価の段階 | 実施設計段階評価 |
| 竣工年 | 予定 | 評価の実施日 | |
| 敷地面積 | 3,000 m ² | 作成者 | |
| 建築面積 | 2,452 m ² | 確認日 | |
| 延床面積 | 4,905 m ² | 確認者 | |



2-1 建築物の環境効率(BEEランク&チャート)

BEE = 0.5

S: ★★★★★ A: ★★★★★ B+: ★★★★★ B: ★★★★★ C: ★

2-2 ライフサイクルCO₂(温暖化影響チャート)

標準計算

①参照値: 100% (kg-CO₂/年・m²)

②建築物の取組み: #DIV/0!

③上記+②以外の: #DIV/0!

④上記+: #DIV/0!

このグラフは、LR3中の「地球温暖化への配慮」の内容を、一般的な建物(参照値)と比べたライフサイクルCO₂排出量の目安で示したものです。

2-3 大項目の評価(レーダーチャート)

2-4 中項目の評価(バーチャート)

Q のスコア = 2.1

Q1 室内環境

Q1のスコア= 0.0

Q2 サービス性能

Q2のスコア= 2.5

Q3 室外環境(敷地内)

Q3のスコア= 1.8

LR のスコア = 2.7

LR1 エネルギー

LR1のスコア= 0.0

LR2 資源・マテリアル

LR2のスコア= 2.5

LR3 敷地外環境

LR3のスコア= 2.9

| 3 設計上の配慮事項 | | |
|--------------------------------|---|---|
| 総合 | その他 | |
| ・これはCASBEE静岡(2021年版)による評価結果です。 | | |
| Q1 室内環境 ・対象外。 | Q2 サービス性能 ・耐用年数の長い外壁・内装材を採用し、建物の維持管理に配慮している。 ・ゆとりのある計画とし、機能性に配慮している。 | Q3 室外環境(敷地内) ・外構緑化に積極的に取り組んでおり、外来種の採用はなく、生態系にも配慮している。 |
| LR1 エネルギー ・対象外。 | LR2 資源・マテリアル ・使用材料を削減することで、省資源に配慮している。 | LR3 敷地外環境 ・燃焼機器は使用せず、大気汚染防止に配慮している。 |

■ CASBEE: Comprehensive Assessment System for Built Environment Efficiency (建築環境総合性能評価システム)
 ■ Q: Quality (建築物の環境品質), L: Load (建築物の環境負荷), LR: Load Reduction (建築物の環境負荷低減性), BEE: Built Environment Efficiency (建築物の環境効率)
 ■ 「ライフサイクルCO₂」とは、建築物の部材生産・建設から運用、改修、解体廃棄に至る一生の間の二酸化炭素排出量を、建築物の寿命年数で除した年間二酸化炭素排出量のこと
 ■ 評価対象のライフサイクルCO₂排出量は、Q2、LR1、LR2中の建築物の寿命、省エネルギー、省資源などの項目の評価結果から自動的に算出される