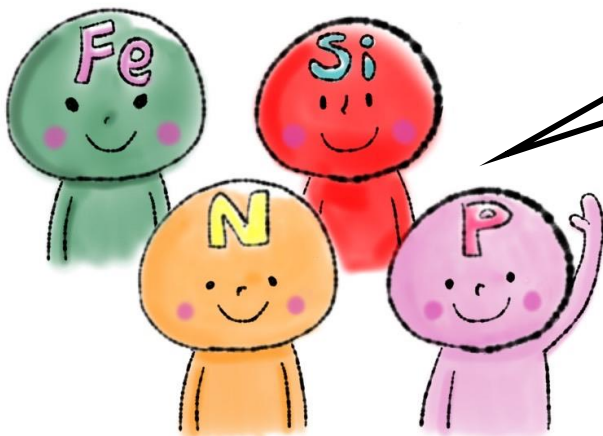


パックテストってなに？

・目に見えない水の中に溶け込んだ物質が、どれだけ入っているかを調べることができる実験道具

・水の中に入っている物質が、どれくらいあるのかを、色で示してくれる

僕たち栄養塩がどれだけ水の中に入っているのか、調べてみよう！



ちっ素の量をはかってみよう！

■ 今日の実験でやること

- ① 6つの、違う場所をとれた水の中から、自分が調べる水を1つ選んでね（1種類につき2グループが実施）
- ② パックテストを使って、選んだ水にどのくらいちっ素が入っているのか測ってみよう
- ③ それぞれの番号の水が、どこでとれた水なのかを発表！どんな違いがあったのかな？

パックテストの使い方

■パックテストを使ってみよう



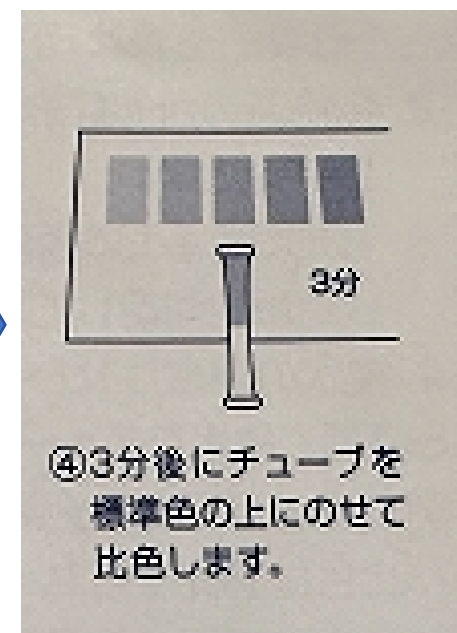
糸をぬいて穴をあける



つまんで中の空気を抜く



つまんだままおわんの水の中に入れて、力を緩めて水を入れて振る

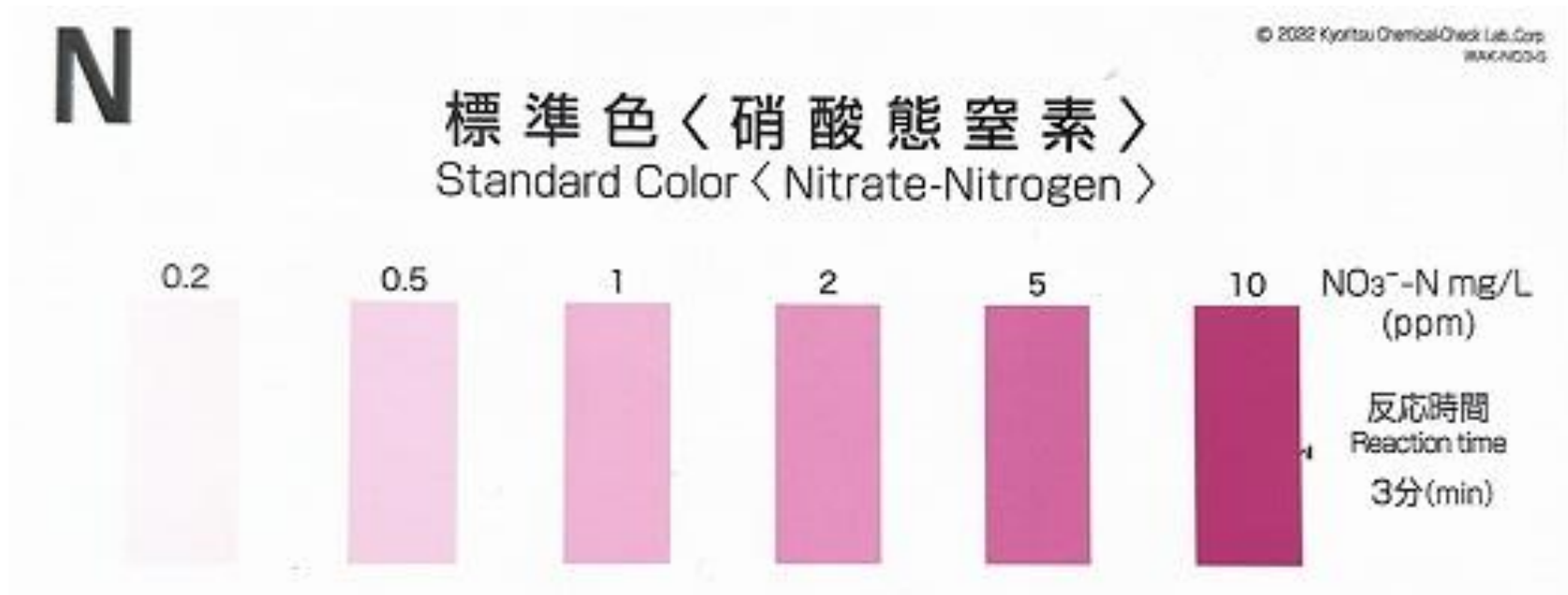


3分測って、色を比べよう



パックテストの結果

■色の濃さを見くらべて、数値を確認しよう（色が濃いほど多い）



次に、自分のはかった水がどんな水だったかを確認しよう！