



①



②



③



④



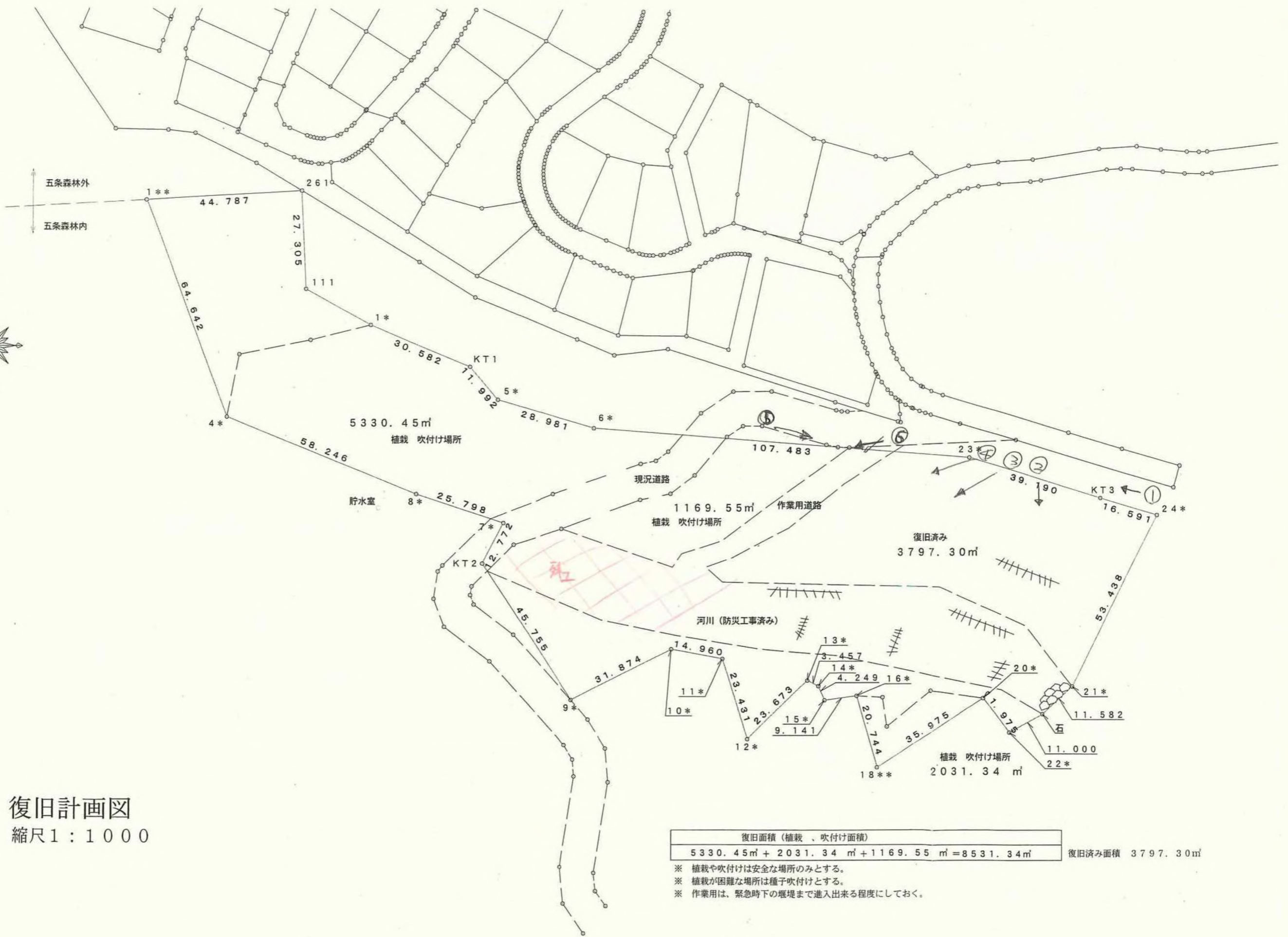
5



6

コングリトガラ仮置





復旧計画図
縮尺1:1000

復旧面積 (植栽、吹付け面積)	
$5330.45\text{m}^2 + 2031.34\text{m}^2 + 1169.55\text{m}^2 = 8531.34\text{m}^2$	復旧済み面積 3797.30m ²

- ※ 植栽や吹付けは安全な場所のみとする。
- ※ 植栽が困難な場所は種子吹付けとする。
- ※ 作業用は、緊急時下の堰堤まで進入出来る程度にしておく。