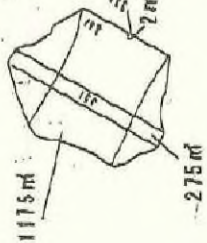
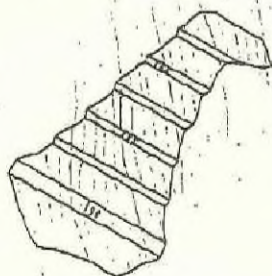


注：面積測定はCADデータによる。

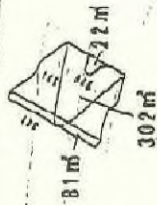
1. 堤体盛土量

埋設厚埋込面積 = 3054 m²

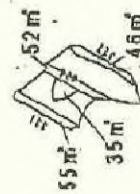
切土量
V = 3054 * 1 = 3054 m³



$V1 = (1175 + 1175) / 2 * (351 - 341) = 7250 \text{ m}^3$
 $V2 = (2 + 1175) / 2 * (341 - 331) = 5885 \text{ m}^3$



$V3 = (81 + 302) / 2 * (341 - 331) = 1915 \text{ m}^3$
 $V4 = (302 + 22) / 2 * (331 - 326) = 810 \text{ m}^3$

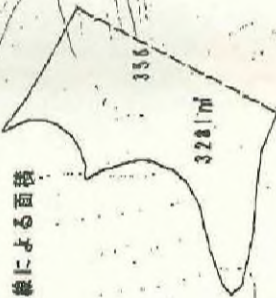


$V5 = (55 + 35) / 2 * (331 - 326) = 225 \text{ m}^3$
 $V6 = (52 + 46) / 2 * (326 - 322) = 195 \text{ m}^3$

堤体盛土量
ΣV = 7250 + 5885 + 1915 + 810 + 225 + 195 = 16281 m³

2. 埋立て盛土量

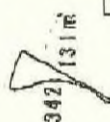
※等高線による面積



$V1 = (328 + 1288) / 2 * (356 - 348) = 18275 \text{ m}^3$



$V2 = (1288 + 131) / 2 * (348 - 342) = 4257 \text{ m}^3$

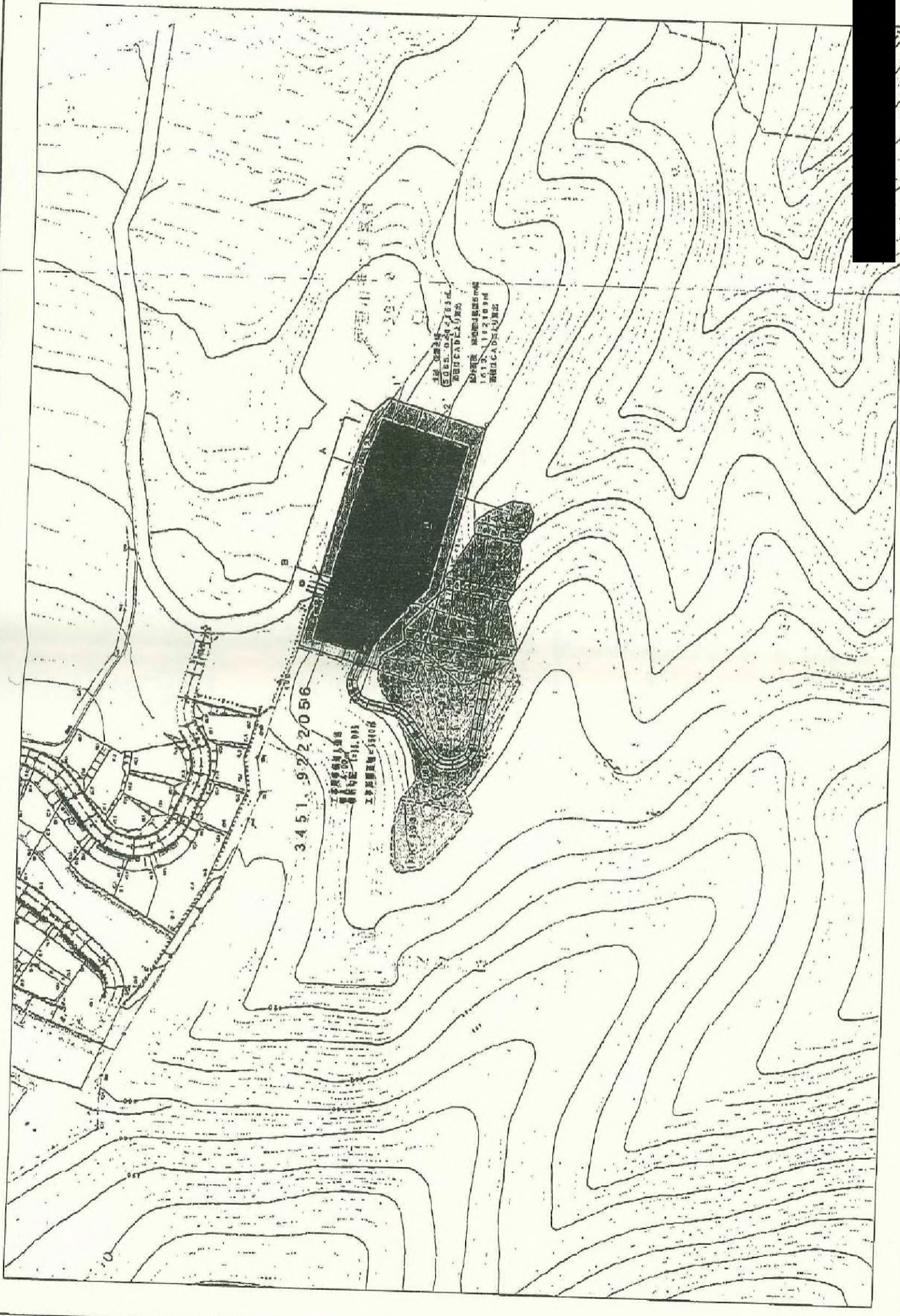


埋立て盛土量
ΣV = 18275 + 4257 = 22533 m³

盛土量合計 V = 16281 + 22533 = 38814 m³

原設計 H19.4.12
D. 92 ha

黒澤伊豆山築堤計画			
所在地	静岡県伊豆山	土地所有	株式会社
図面名称	築堤埋込土量計算書	図面番号	
縮尺	1:100	図面日期	
作成年月日	平成 11 年 1 月	作成者	



風致許可 H19.6.4

0.50 ha

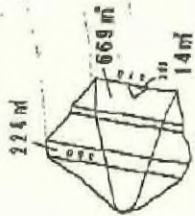
注：面積測定は6ADデータによる。

1. 埋立盛土量



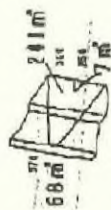
埋立盛土底面積 = 2253 m²

切土量
V = 2253 * 1 = 2253 m³



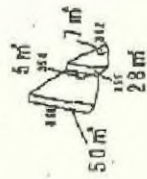
$$V1 = (224 + 669) / 2 * (380 - 370) = 4465 \text{ m}^3$$

$$V2 = (669 + 14) / 2 * (370 - 362) = 2732 \text{ m}^3$$



$$V3 = (68 + 241) / 2 * (370 - 360) = 1545 \text{ m}^3$$

$$V4 = (241 + 7) / 2 * (360 - 356) = 896 \text{ m}^3$$



$$V5 = (50 + 5) / 2 * (360 - 355) = 137 \text{ m}^3$$

$$V6 = (28 + 7) / 2 * (355 - 352) = 62 \text{ m}^3$$

埋立盛土量

$$\Sigma V = 4465 + 2732 + 1545 + 896 + 137 + 62 = 9427 \text{ m}^3$$

2. 埋立て盛土量

※等高線による面積



$$V1 = (4127 + 750) / 2 * 1 * (392 + 385) / 2 = 20727 \text{ m}^3$$

$$V2 = (750 + 20) / 2 * 1 * (380 - 370) = 3850 \text{ m}^3$$

$$V3 = (505 + 395) / 2 * (385 - 380) / 2 = 1125 \text{ m}^3$$

$$V4 = (305 + 285) / 2 * (380 - 370) = 3400 \text{ m}^3$$

埋立て盛土量

$$\Sigma V = 20727 + 3850 + 1125 + 3400 = 29102 \text{ m}^3$$

$$\text{盛土量合計 } V = 9427 + 29102 = 38529 \text{ m}^3$$

図政許可 H19.4.12
0.94 ha

盛土計画図

所在地 盛土計画 盛土計画

図面番号 盛土計画 盛土計画

作成日 平成 11 年 3 月

作成者